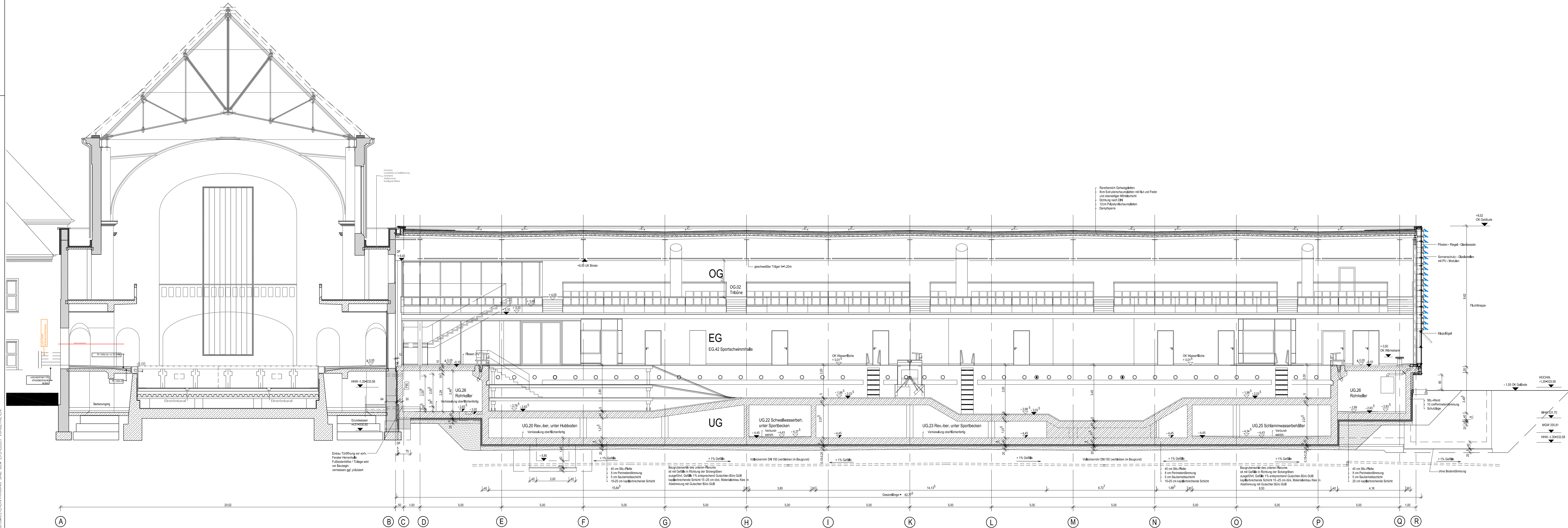
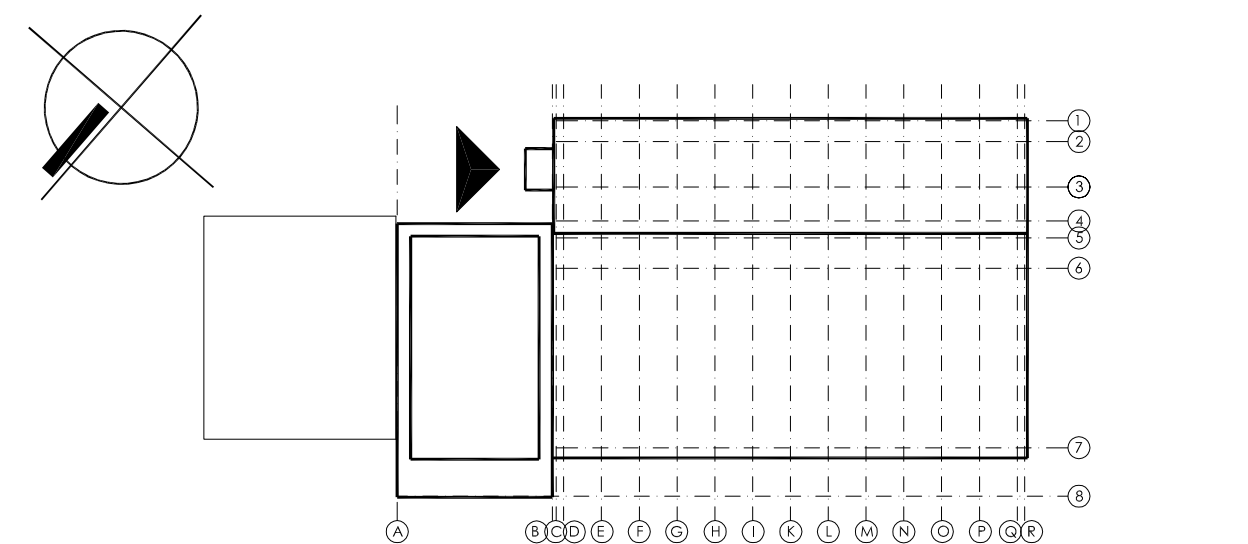


VEREINFACHUNGEN, WERTERGE AN DITE, VERMERTUNG UND MITTELUNG
DES INHALTS, ODER ANDERE INZUG DES KONSTRUKTIONSDOKUMENTES
VERPFLICHTET ZU SCHÄDENERSATZ, ALE RECHTE FÜR DEN FALL DER PATENT-
TEILUNG ODER GEBRAUCHSMUSTERTRAGS SIND DEM GESTELLER VORBEHALTEN.



Stand-Dat. 20.05.2005 Plan-Nr. PG-10 Index 00

Umbau/Erweiterung des Stadtbades Hofer Strasse 08527 Plauen



±0.00=334.93 m ü.HN

Schnitt B-B

Badplanung
Wilhelmstrasse 46 53879 Euskirchen
T.: 02251 7 11 88 F.: 02251 7 11 89
Email: info@blass-architektent.de
Blass Architekten

Architekt
Annenstr. 59 08523 Plauen
Tel. 03741 299 30 Fax 299 319
Email: info.plauen@bpa.de
Arbeitsgemeinschaft
Obermeyer Albis Bauplan
Neumann Architekten BDA

Zeich.: Lx Planer: Lu Prüfer: Lm S.
Bl.gr.: 0.29 m² Erstellt.: 13.04.2005 FB: Architektur
\\DENKOT\VELT\PRODUKTE\BGA\H\Planung\200\UPL\TEXT\...Schnitt\Plan\01_S_B_B.dwg

längs Sportschwimmh.

Bauantrag/Tektur
M 1:100

Bauherr
Unter Graben 1 08523 Plauen
Tel. 03741 29 10 Fax 291 111
Stadt Plauen

Unter: _____

Unter: _____