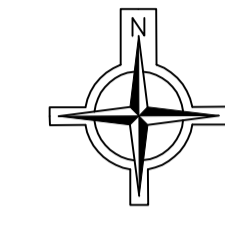


Bauherr:	Christliches Schulhaus Oßling gGmbH Wittichenauer Straße 10 01920 Oßling	Flurstück:	Nachbarn:	
Baugrundstück:	Wittichenauer Straße 25 01920 Oßling	683/3	Gemeinde Oßling Schulstraße 10 01920 Oßling	
Gemarkung:	Oßling	687/30	Großmann Elke Silvana Am Heerweg 25 06686 Lützen	Makatsch Klaus Uwe Am Kirschberg 7 01796 Dohma
Flurstück:	687/31	687/27	Alber Wolf und Elke Wittichenauer Straße 23 01920 Oßling	
Flurstücksgröße:	3899 m²	687/26	Freistadt Sachsen-Straßenbauverwaltung Heinrich-Heine-Str. 23c 01662 Meißen	
		687/22	Evang. Luth. Pfarrlehn zu Oßling 01920 Oßling	

Gebäudeklasse 3, mittlere Gebäudehöhe: 5,05m



Abstandsflächenermittlung:
 (OK-Gelände bis Dachhaut/Wand + 1/3 H-Dach) x 0,4 = Abstandsfläche
 A1 = (8,75+1,40) x 0,4 = 4,06m
 A2 = (5,15+1,40) x 0,4 = 2,62m, jedoch, mind.3,00m



Legende

- Bestandsgebäude
- Neubau
- Abstandsfläche
- Grundstücksgrenze
- Flurstücksgrenze
- Neu
- Pflasterfläche
- Grünfläche
- Zaun neu
- Bestandshöhenkoten
- Lagesystem: ETRS89_UTM33
- Höhenkoten: lokal
- 0,02 = 167,11 neue Höhenkoten

Legende Medien

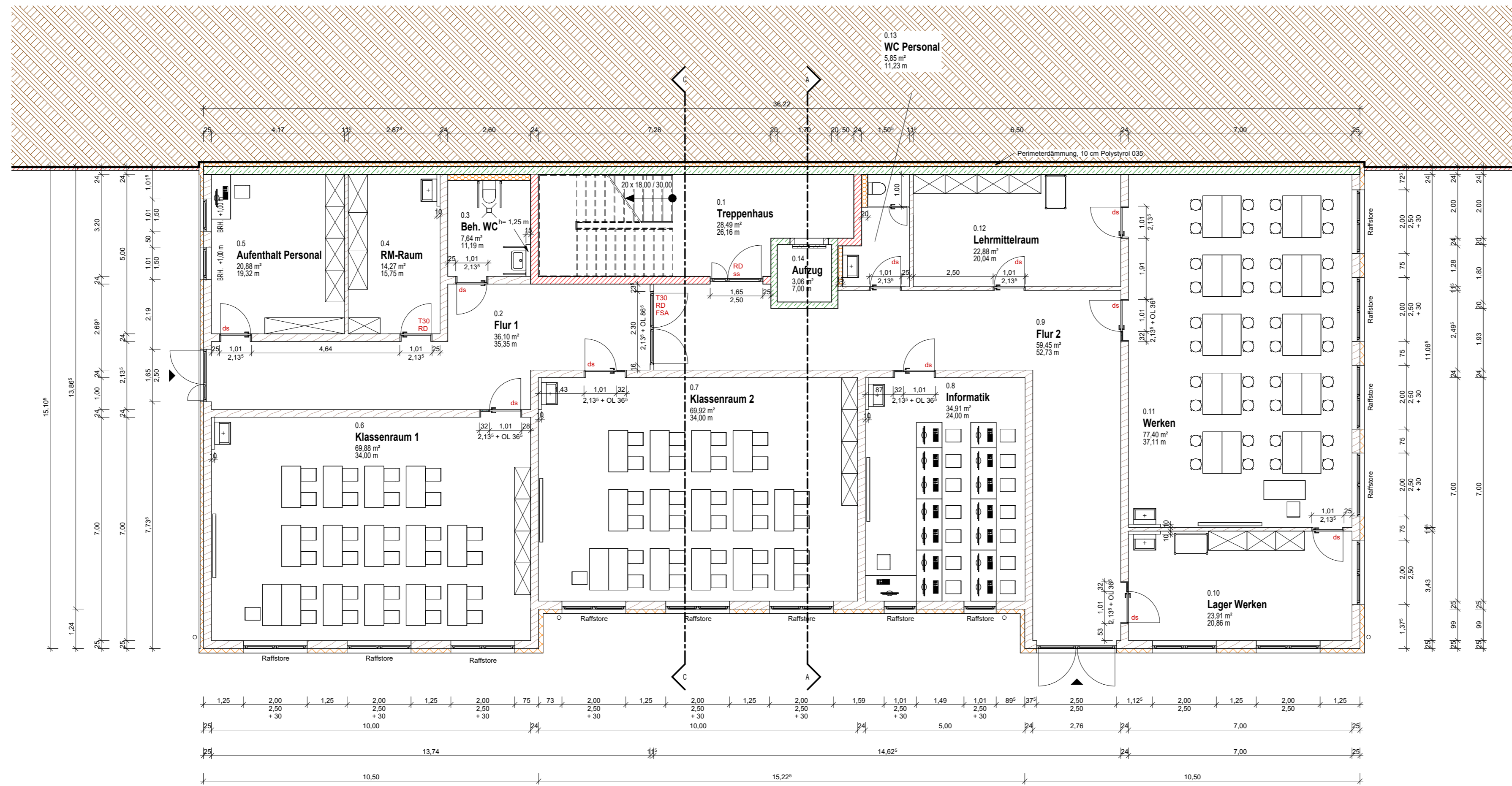
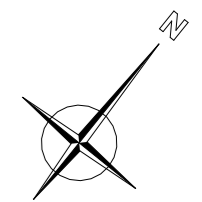
- Trinkwasser
- Schmutzwasser
- ELT
- Gas
- Regenwasser

Index	Datum	Art der Änderung
b	12.12.2024	Bestandsgeländehöhen, RW Leitungen, Sammelgrube, Gabionen, FW-Zufahrt
a	24.10.2024	Feuerwehr - Wendehammer

BAUPLANUNGSBÜRO GUMPERT GbR
 Bauprojektierung | Tragwerksplanung | Ausschreibung | Bauleitung

Gewerbepark 32, 02997 Wittichenau, Tel: 035725 / 70177
 www.bauplanung-gumpert.de
 mail: gumpert@bauplanung-gumpert.de

Planungsphase	Genehmigungsplanung				
Bauherr	Christliches Schulhaus Oßling gGmbH				
Bauvorhaben	Neubau chr. Grundschule / Ganztagsbetreuung				
Planinhalt	Lageplan				
Projekt-Nr.	Zeichn.-Nr.	Maßstab	Datum	Bearbeiter	Bestätigung
18-13	L-1b	1:250	12.12.2024		



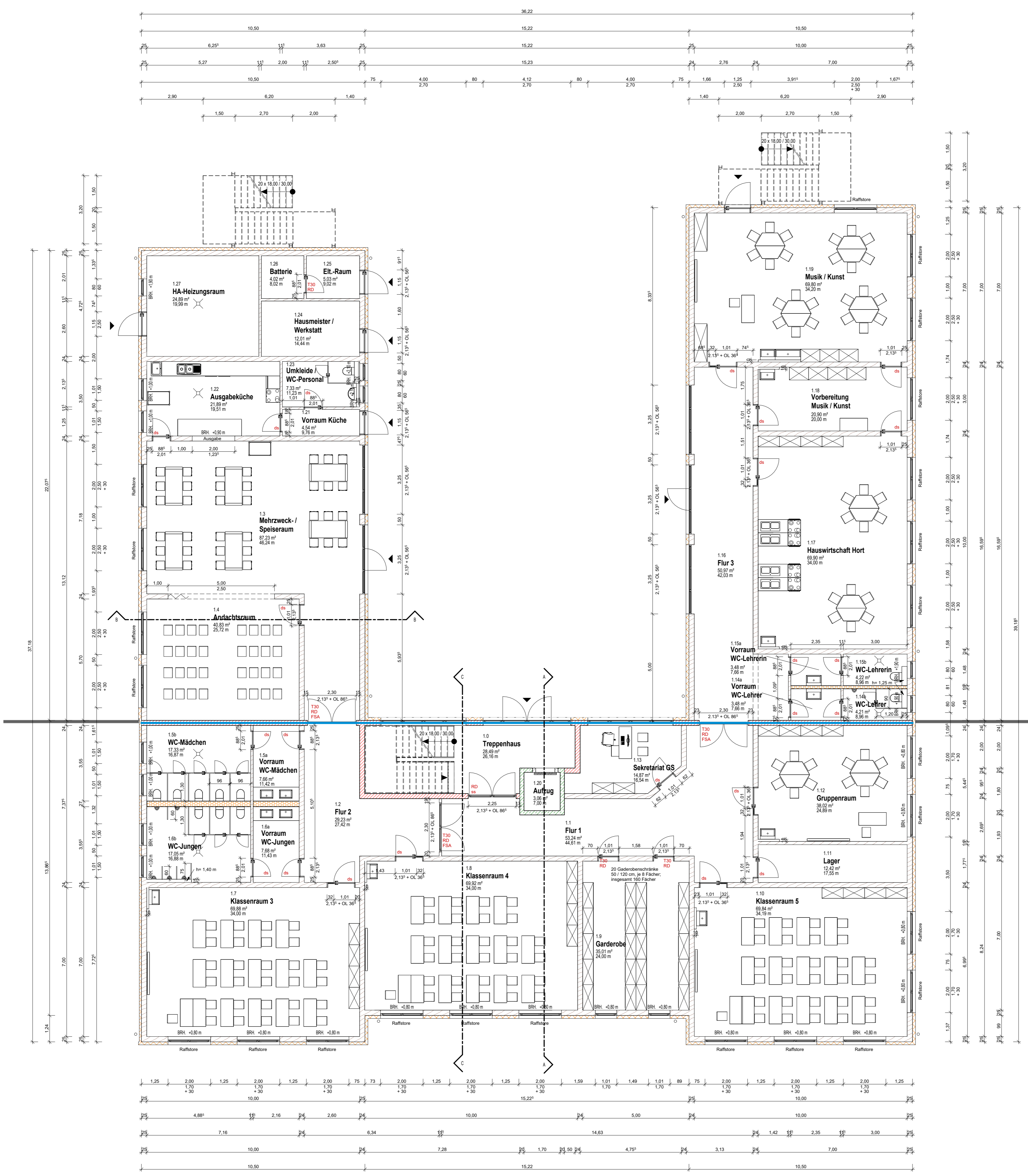
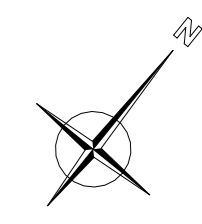
Raumprogramm						
Nr.	Raum	Fläche	Umfang	Fußboden	Wandoberfläche	Deckenoberfläche
0.1	Treppenhaus	28,49 m ²	26,16 m	Fliesen (h=2,10 m)	Anstrich	Anstrich
0.2	Flur 1	36,10 m ²	35,35 m	Linoleum	Anstrich	Paneeldecke
0.3	Beh. WC	7,64 m ²	11,19 m	Fliesen (h=2,10 m)	Fliesen / Anstrich	Rasterdecke
0.4	RM-Raum	14,27 m ²	15,75 m	Linoleum	Anstrich	Rasterdecke
0.5	Aufenthalt Personal	20,88 m ²	19,32 m	Linoleum	Anstrich	Rasterdecke
0.6	Klassenraum 1	69,88 m ²	34,00 m	Linoleum	Anstrich	Rasterdecke
0.7	Klassenraum 2	69,92 m ²	34,00 m	Linoleum	Anstrich	Rasterdecke
0.8	Informatik	34,91 m ²	24,00 m	Linoleum	Anstrich	Rasterdecke
0.9	Flur 2	59,45 m ²	52,73 m	Linoleum	Anstrich	Paneeldecke
0.10	Lager Werken	23,91 m ²	20,86 m	Linoleum	Anstrich	Rasterdecke
0.11	Werken	77,40 m ²	37,11 m	Linoleum	Anstrich	Rasterdecke
0.12	Lehrmittelraum	22,88 m ²	20,04 m	Linoleum	Anstrich	Rasterdecke
0.13	WC Personal	5,85 m ²	11,23 m	Fliesen (h=2,10 m)	Fliesen / Anstrich	Rasterdecke
0.14	Aufzug	3,06 m ²	7,00 m			
EG		474,64 m ²				

BAUPLANUNGSBÜRO GUMPERT GbR
 Bauprojektierung | Tragwerksplanung | Ausschreibung | Bauleitung

Gewerbepark 32, 02997 Wittichenau, Tel: 035725 / 70177
 www.bauplanung-gumpert.de
 e-mail: gumpert@bauplanung-gumpert.de

Planungsphase	Genehmigungsplanung				
Bauherr	Christliches Schulhaus Oßling gGmbH				
Bauvorhaben	Neubau ev. Grundschule / Ganztagsbetreuung				
Planinhalt	Grundriss EG				
Projekt-Nr.	Zeichn.-Nr.	Maßstab	Datum	Bearbeiter	Bestätigung
18-13	G-3	1 : 100	10.10.2024		

0,760 x 0,297 = 0,23 m²



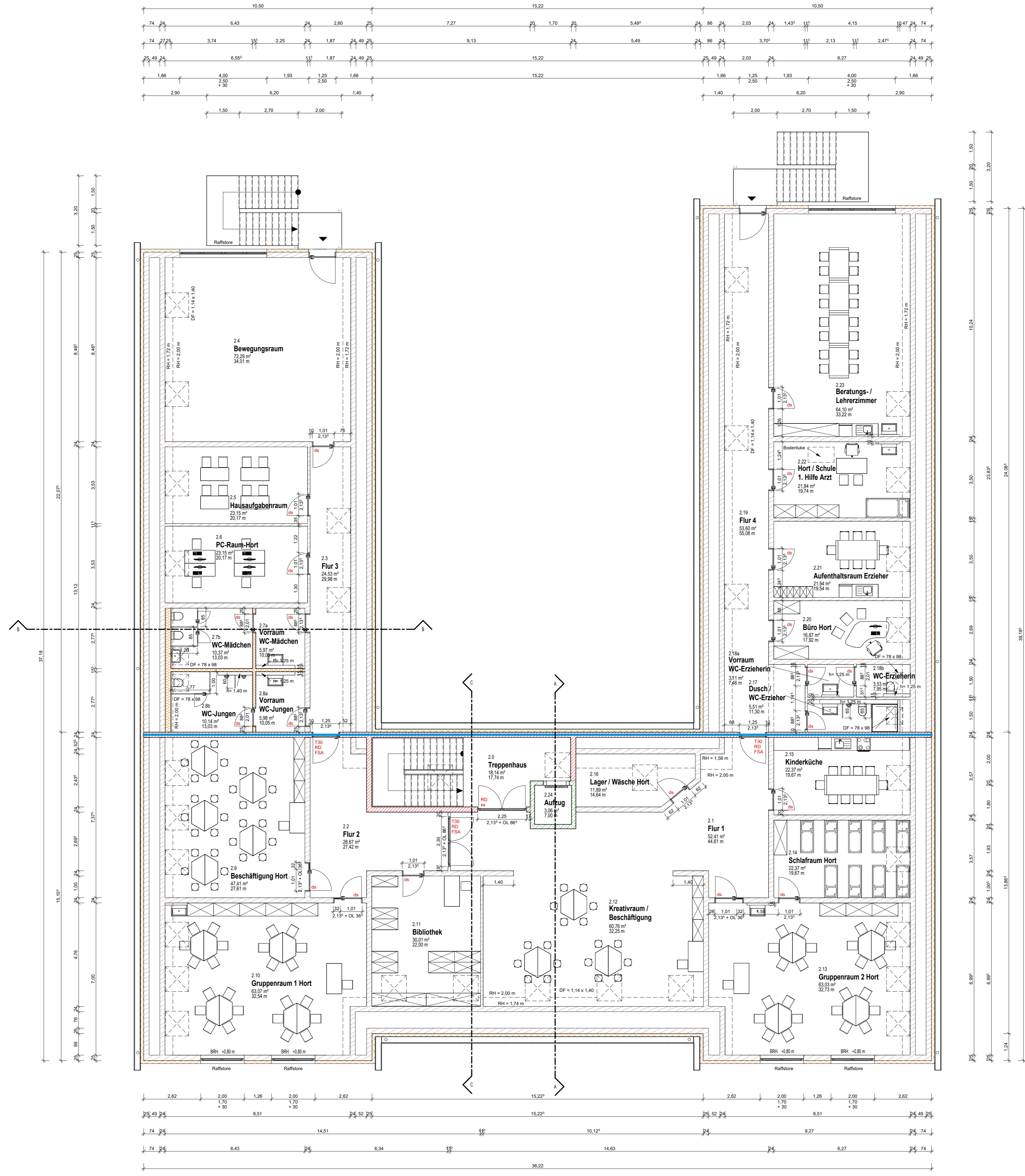
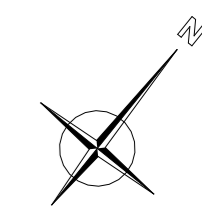
Raumprogramm						
Nr.	Raum	Fläche	Umfang	Fußboden	Wandoberfläche	Deckenoberfläche
1.0	Treppe	28,49 m ²	26,16 m	Fiesen (h=2,10 m)	Anstrich	Anstrich
1.1	Flur 1	53,24 m ²	44,81 m	Linoleum	Anstrich	Paneeldecke
1.2	Flur 2	29,23 m ²	27,42 m	Linoleum	Anstrich	Paneeldecke
1.3	Mehrzweck- / Speiseraum	87,23 m ²	46,24 m	Linoleum	Anstrich	Rasterdecke
1.4	Andachtsraum	40,83 m ²	25,72 m	Fiesen	Anstrich	Rasterdecke
1.5a	Vorraum WC-Mädchen	7,66 m ²	11,42 m	Fiesen (h=2,10 m)	Fiesen / Anstrich	Rasterdecke
1.5b	WC-Mädchen	17,33 m ²	16,87 m	Fiesen (h=2,10 m)	Fiesen / Anstrich	Rasterdecke
1.6a	Vorraum WC-Jungen	7,88 m ²	11,43 m	Fiesen (h=2,10 m)	Fiesen / Anstrich	Rasterdecke
1.6b	WC-Jungen	17,05 m ²	16,88 m	Fiesen (h=2,10 m)	Fiesen / Anstrich	Rasterdecke
1.7	Klassenzimmer 3	69,88 m ²	34,00 m	Linoleum	Anstrich	Rasterdecke
1.8	Klassenzimmer 4	69,92 m ²	34,00 m	Linoleum	Anstrich	Rasterdecke
1.9	Garderobe	35,01 m ²	24,00 m	Linoleum	Anstrich	Rasterdecke
1.10	Klassenzimmer 5	69,84 m ²	34,19 m	Linoleum	Anstrich	Rasterdecke
1.11	Lager	12,42 m ²	17,55 m	Linoleum	Anstrich	Rasterdecke
1.12	Gruppenraum	38,02 m ²	24,89 m	Linoleum	Anstrich	Rasterdecke
1.13	Sekretariat GS	14,87 m ²	16,54 m	Linoleum	Anstrich	Paneeldecke
1.14a	Vorraum WC-Lehrer	3,48 m ²	7,86 m	Fiesen (h=2,10 m)	Fiesen / Anstrich	Rasterdecke
1.14b	WC-Lehrer	4,21 m ²	8,96 m	Fiesen (h=2,10 m)	Fiesen / Anstrich	Rasterdecke
1.15a	Vorraum WC-Lehrerin	3,48 m ²	7,86 m	Fiesen (h=2,10 m)	Fiesen / Anstrich	Rasterdecke
1.15b	WC-Lehrerin	4,22 m ²	8,96 m	Fiesen (h=2,10 m)	Fiesen / Anstrich	Rasterdecke
1.16	Flur 3	50,97 m ²	42,03 m	Linoleum	Anstrich	Paneeldecke
1.17	Hauswirtschaft Hort	69,90 m ²	34,00 m	Linoleum	Anstrich	Rasterdecke
1.18	Vorbereitung Musik / Kunst	20,90 m ²	20,00 m	Linoleum	Anstrich	Rasterdecke
1.19	Musik / Kunst	69,80 m ²	34,20 m	Linoleum	Anstrich	Rasterdecke
1.20	Aufzug	3,06 m ²	7,00 m			
1.21	Vorraum Küche	4,54 m ²	9,76 m	Fiesen (h=2,10 m)	Anstrich	Rasterdecke
1.22	Ausgabeküche	21,89 m ²	19,51 m	Fiesen (h=2,10 m)	Fiesen RH	Rasterdecke
1.23	Umkleide / WC-Personal	7,33 m ²	11,23 m	Fiesen (h=2,10 m)	Anstrich	Rasterdecke
1.24	Hausmeister / Werkstatt	12,01 m ²	14,44 m	Anstrich	Anstrich	Anstrich
1.25	Eit-Raum	5,03 m ²	9,02 m	Anstrich	Anstrich	Anstrich
1.26	Batterie	4,02 m ²	8,02 m	Anstrich	Anstrich	Anstrich
1.27	HA-Heizungsraum	24,89 m ²	19,99 m	Anstrich	Anstrich	Anstrich
OG		908,42 m ²				

BAUPLANUNGSBÜRO GUMPERT GbR
 Bauplanung | Tragwerksplanung | Ausschreibung | Bauleitung

Gewerbepark 32, 02997 Wittichenau, Tel: 035725 / 70177
 www.bauplanung-gumpert.de
 e-mail: gumpert@bauplanung-gumpert.de

Planungsphase	Genehmigungsplanung				
Bauherr	Christliches Schulhaus Oßling gGmbH				
Bauvorhaben	Neubau ev. Grundschule / Ganztagsbetreuung				
Planinhalt	Grundriss OG				
Projekt-Nr.	Zeichn.-Nr.	Maßstab	Datum	Bearbeiter	Bestätigung
18-13	G-4	1 : 100	10.10.2024		

0,789 x 0,944 = 0,66 m²



Raumprogramm						
Nr.	Raum	Fläche	Umfang	Fußboden	Wandoberfläche	Deckenoberfläche
2.0	Treppenhaus	18,14 m²	17,74 m	Fliessen (h=2,10 m)	Anstrich	Rasterdecke
2.1	Flur 1	52,41 m²	44,81 m	Linoleum	Anstrich	Paneeldecke
2.2	Flur 2	28,67 m²	27,42 m	Linoleum	Anstrich	Rasterdecke
2.3	Flur 3	24,53 m²	29,98 m	Linoleum	Anstrich	Rasterdecke
2.4	Bewegungsraum	72,29 m²	34,01 m	Linoleum	Anstrich	Rasterdecke
2.5	Hausaufgabenraum	23,15 m²	20,17 m	Linoleum	Anstrich	Rasterdecke
2.6	PC-Raum-Hort	23,15 m²	20,17 m	Linoleum	Anstrich	Rasterdecke
2.7a	Vorraum WC-Mädchen	5,97 m²	10,05 m	Fliessen (h=2,10 m)	Fliessen / Anstrich	Rasterdecke
2.7b	WC-Mädchen	10,37 m²	13,03 m	Fliessen (h=2,10 m)	Fliessen / Anstrich	Rasterdecke
2.7c	Vorraum WC-Jungen	5,98 m²	10,05 m	Fliessen (h=2,10 m)	Fliessen / Anstrich	Rasterdecke
2.7d	WC-Jungen	10,14 m²	13,03 m	Fliessen (h=2,10 m)	Fliessen / Anstrich	Rasterdecke
2.8	Beschäftigung Hort	47,41 m²	27,61 m	Linoleum	Anstrich	Rasterdecke
2.9	Gruppenraum 1 Hort	63,07 m²	32,54 m	Linoleum	Anstrich	Rasterdecke
2.10	Bibliothek	30,01 m²	22,00 m	Linoleum	Anstrich	Rasterdecke
2.11	Kreativraum / Beschäftigung	60,76 m²	32,25 m	Linoleum	Anstrich	Rasterdecke
2.12	Gruppenraum 2 Hort	63,03 m²	32,73 m	Linoleum	Anstrich	Rasterdecke
2.13	Schlafraum Hort	22,37 m²	19,67 m	Linoleum	Anstrich	Rasterdecke
2.14	Kinderküche	22,37 m²	19,67 m	Linoleum	Anstrich	Rasterdecke
2.15	Lager / Wäsche Hort	11,89 m²	14,64 m	Linoleum	Anstrich	Paneeldecke
2.16	Dusch / WC-Erzieher	5,51 m²	11,30 m	Fliessen (h=2,10 m)	Fliessen / Anstrich	Rasterdecke
2.17	Vorraum WC-Erzieherin	3,11 m²	7,46 m	Fliessen (h=2,10 m)	Fliessen / Anstrich	Rasterdecke
2.18a	WC-Erzieherin	3,53 m²	7,95 m	Fliessen (h=2,10 m)	Fliessen / Anstrich	Rasterdecke
2.18b	WC-Erzieherin	5,51 m²	11,30 m	Fliessen (h=2,10 m)	Fliessen / Anstrich	Rasterdecke
2.19	Flur 4	53,60 m²	55,08 m	Linoleum	Anstrich	Paneeldecke
2.20	Büro Hort	16,87 m²	17,92 m	Linoleum	Anstrich	Rasterdecke
2.21	Aufenthaltsraum Erzieher	21,94 m²	19,54 m	Linoleum	Anstrich	Paneeldecke
2.22	Hort / Schule 1. Hilfe Arzt	21,94 m²	19,74 m	Linoleum	Anstrich	Rasterdecke
2.23	Beratungs- / Lehrerzimmer	64,10 m²	33,22 m	Linoleum	Anstrich	Rasterdecke
2.24	Aufzug	3,06 m²	7,00 m			Rasterdecke
DG		789,30 m²				
Gesamt		2172,36 m²				

BAUPLANUNGSBÜRO GUMPERT GbR
 Bauprojektierung | Tragwerksplanung | Ausschreibung | Bauleitung

Gewerbepark 32, 02997 Wittichenau, Tel: 035725 / 70177
 www.bauplanung-gumpert.de
 e-mail: gumpert@bauplanung-gumpert.de

Planungsphase	Genehmigungsplanung
Bauherr	Christliches Schulhaus Oßling gGmbH
Bauvorhaben	Neubau ev. Grundschule / Ganztagsbetreuung
Planinhalt	Grundriss DG
Projekt-Nr.	18-13
Zeichn.-Nr.	G-5
Maßstab	1 : 100
Datum	10.10.2024
Bearbeiter	
Bestätigung	

1118-13 Ev. MS Oßling - Neubau/Zeichnungen/Genehmigung/G-1.rvt

0,789 x 0,984 = 0,66 m²



BAUPLANUNGSBÜRO GUMPERT GbR

Bauprojektierung | Tragwerksplanung | Ausschreibung | Bauleitung

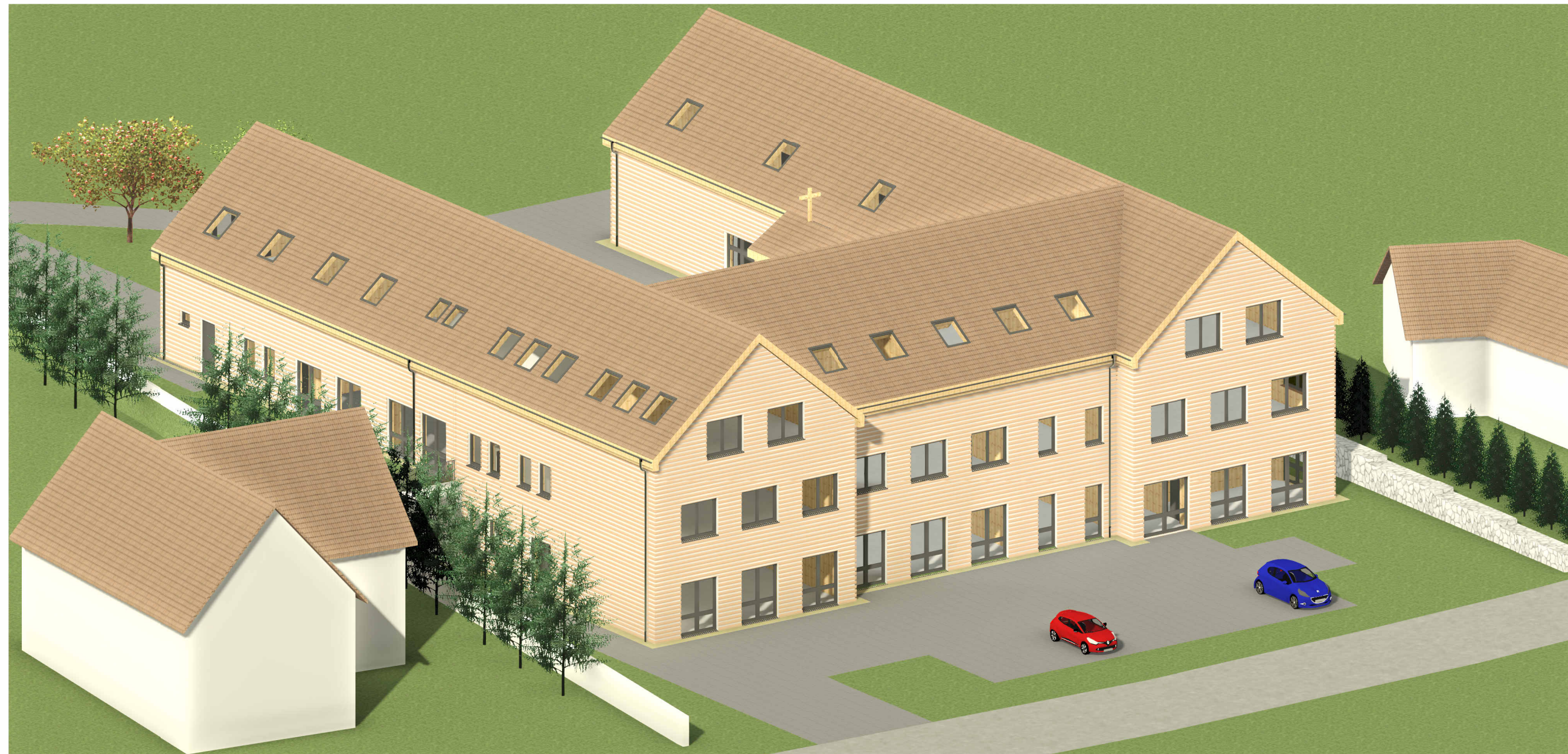
Gewerbepark 32, 02997 Wittichenau, Tel: 035725 / 70177

www.bauplanung-gumpert.de

e-mail: gumpert@bauplanung-gumpert.de

Planungsphase	Genehmigungsplanung				
Bauherr	Christliches Schulhaus Oßling gGmbH				
Bauvorhaben	Neubau ev. Grundschule / Ganztagsbetreuung				
Planinhalt	3D Ansichten				
Projekt-Nr.	Zeichn.-Nr.	Maßstab	Datum	Bearbeiter	Bestätigung
18-13	G-1		10.10.2024		

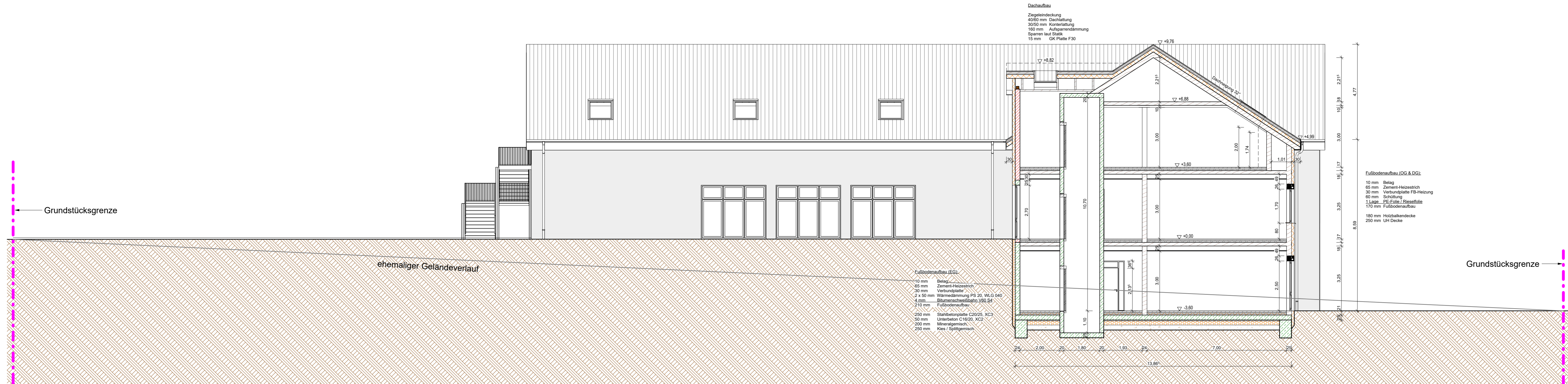
I:\18-13 Ev. MS Oßling - Neubau\Zeichnungen\Genehmigung\G-1.rvt



0,694 x 0,287 = 0,16 m²

BAUPLANUNGSBÜRO GUMPERT GbR					
Bauprojektierung Tragwerksplanung Ausschreibung Bauleitung					
Gewerbepark 32, 02997 Wittichenau, Tel: 035725 / 70177 www.bauplanung-gumpert.de e-mail: gumpert@bauplanung-gumpert.de					
Planungsphase	Genehmigungsplanung				
Bauherr	Christliches Schulhaus Oßling gGmbH				
Bauvorhaben	Neubau chr. Grundschule / Ganztagsbetreuung				
Planinhalt	Ansichten Straßenseite				
Projekt-Nr.	Zeichn.-Nr.	Maßstab	Datum	Bearbeiter	Bestätigung
18-13	G-2.1		12.12.2024		

1:24-24 Gem. Oßling - Neubau GS+HortlZeichnungen\Genehmigungslaus 18-13\G-1a.rvt



Index	Datum	Art der Änderung
a	20.12.2024	Eintagung ehemaliger Geländeverlauf

BAUPLANUNGSBÜRO GUMPERT GbR
 Bauprojektierung | Tragwerksplanung | Ausschreibung | Bauleitung

Gewerbepark 32, 02997 Wittichenau, Tel: 035725 / 70177
 www.bauplanung-gumpert.de
 e-mail: gumpert@bauplanung-gumpert.de

Planungsphase	Genehmigungsplanung
Bauherr	Christliches Schulhaus Oßling gGmbH
Bauvorhaben	Neubau chr. Grundschule / Ganztagsbetreuung
Planinhalt	Schnitt A-A

Projekt-Nr.	Zeichn.-Nr.	Maßstab	Datum	Bearbeiter	Bestätigung
18-13	G-6a	1 : 100	20.12.2024		

0,950 x 0,297 = 0,28 m²

