

Legende:

Bestand:

- Flurstücksnummer
- Rückbaugrenze
- Grenze Landkreis
- Gemeindegrenze
- Flurgrenze
- Gemarkungsgrenze
- Waldstück
- Trinkwasserleitung (MIDEWA)
- Abwasserkanal (AZV Westliche Mulde)
- Abwasserdruckleitung (AZV Westliche Mulde)
- Regenwasserkanal (AZV Westliche Mulde)
- Gasleitung (MITNETZ GAS)
- Gasleitung (MITNETZ GAS) mit Schutzstreifen
- ELT-Kabel, MS, erdverlegt (MITNETZ STROM)
- ELT-Kabel, NS, erdverlegt (MITNETZ STROM)
- Telekommunikation, erdverlegt
- Telekommunikation, Freileitung
- DB Energie 110-kV-Bahnstromleitung Nr. 344 mit Schutzstreifen
- ELT-Kabel, MS, erdverlegt, (NEN Neue Energie Niemberg)
- Richtfunkverbindung Telefonica
- MS-Kabel Windpark Beyersdorf
- Bohrung
- Rammkernsondierung
- Schurf
- Grundwasserstandsstelle
- Versickerungsversuch
- Bohrung Landesbohrdatenbank
- Standort Schmutzwasserpumpstation

Planung:

- Rückbau von Kabeln und Leitungen
- Trinkwasserleitung (HDD-Verfahren) (nur zur Information)
- Trassenraum Trinkwasser (nur zur Information)
- Baustraße
- Abwasserdruckleitung (nur zur Information)
- Schmutzwasserkanal
- ELT-Kabel, NS, erdverlegt (MITNETZ STROM)
- Trassenraum Strom (nur zur Information)
- Trassenraum Gas (nur zur Information)
- Trassenraum Telekommunikation (nur zur Information)
- Trassenraum Fernwärmeleitung (nur zur Information)
- Baugrube / Rohrgraben / SZ-Grube
- geplante Verkehrsfläche (nur zur Information)
- geplante Grünfläche (nur zur Information)
- potentielle Zufahrt (nur zur Information)
- Bebauungsplangrenze
- Rückbau bestehender Verkehrsflächen
- Baumrodung
- Straßenbeleuchtung (nur zur Information, Planung UEA)
- Löschwasserbehälter mit Löschwasserleitung (V1/V2) / Hydrant (nur zur Information, Planung IPRO)

Schutzbereiche Maststandorte:

- Schutzbereich DB, Aufgrabungen nicht gestattet
- Schutzbereich DB, Aufgrabungen bis 1,00 m gestattet

Planung Oberflächenentwässerung

- Entwässerungsgraben
- Einschnitt Retentionsfläche
- geplante Höhenkote
- Durchlass mit Ein- bzw. Auslauf und Kontrollschacht
- Versickerungsmulde für Straßenentwässerung
- Erdwall zur Objektsicherung

Legende - Topografie

- Maststandorte der Freileitung DB Energie mit Mastnummer
- Schacht mit aufgemessenen Leitungspunkten
- Schachdeckel (rund, viereckig), Drainage
- Straßeneinlauf, Gully rund
- Holzmaast, Betonmaast, Gittermaast
- Laternen, Leuchte
- Ober-, Unterflurhydrant, Entlüftung
- Anbohrschelle-Wasser, Ausbläser-Gas
- Schieber (W-Wasser; G-Gas)
- Obstbaum, Laubbaum, Nadelbaum mit Stamm-Kronendurchmesser
- Laubbaum, Nadelbaum-jung
- Grünflächen
- Laubholz
- Gebüsch mit Durchmesser
- Verkehrszeichen
- Kilometerstein Bahn, - Strasse
- Merkstein Wasser, -Gas, -allgemein
- Elektrokasten, Kabelschacht
- Pfeiler rund, -eckig, Poller, Belüftung
- Kellerfenster, Lichtschacht
- Rohrschle / Ein-Auslauf
- Schild, Bank, Papierkorb, Zigarettenautomat
- Polygonpunkt mit Nummer und Höhe
- Höhenpunkt mit Nummer und Höhe
- Höhe Straßenkante
- Höhe Bordstein Oberkante
- Höhe Gebäudesenkante
- Höhe Eingang/Einfahrt
- Höhe Mauerunterkante
- Höhe Böschungskante
- Oberkante-allgemein
- Unterkannte-allgemein
- Höhe Geländepunkt
- Höhe Leitung Oberkante je nach Gewerk
- Höhe Rohrauslauf / Gully Einlauf
- Höhe Sohle / Gewässer, Bauwerk
- Grenzstein
- Grenzpunkt gemessen/digitalisiert
- Einfahrt/Tor
- Eingang/Tür
- Anzahl Treppenauftritte/-steigungen

Linienarten

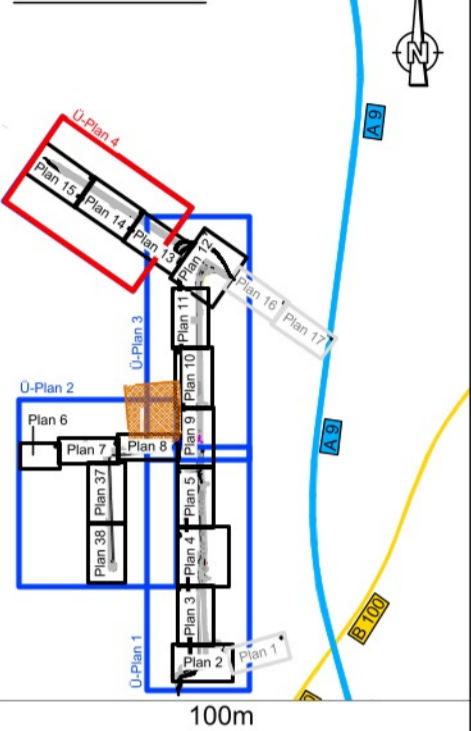
- Zaun
- Regenrinne
- Gebäude
- Dach / Überhang
- Treppe / Stufe
- Tor / Tür + Begrenzung
- Straße befestigt
- Weg befestigt
- Weg unbefestigt / Nutzungsartengrenze
- Leitplanke
- unbefestigt
- Geländer
- Hecke
- Böschung
- Mauer freist./Stütz-

Befestigungsarten

- B Beton
- PB Plattenbeton
- BP Betonplatten
- BFS Betonformsteine
- KP Kleinfestplaster
- GP Großplaster
- RGS Rasengittersteine
- BB bituminöser Belag (Asphalt)
- SD Schotterdecke
- NSTP Natursteinpflaster
- unbefestigt
- MO Mosaikpflaster

- Denkmalschutz
- Naturschutzgebiet

Blattschnitt:



1:1.000

Antragsteller:	Planverfasser:
Datum/Unterschrift:	Datum/Unterschrift:
Zur Ausführung freigegeben:	
Bauherr: Datum/Unterschrift:	Bauleitung: Datum/Unterschrift:

Nr.	Art der Änderung	Datum	Gez.	Bearb.	Gepr.
f					
e					
d					
c					
b					
a					

Datenquellen:	Lagesystem: LS489(UTM32)
Katasterdaten, Datum: 05/2021	Vermessung, Datum: 05/2021
Höhensystem: HS170(NHN2016)	

Auftraggeber:	Stadt Sandersdorf-Brehna
	Bahnhofstraße 2 - 06792 Sandersdorf-Brehna
	Tel.: 03493 / 801 0
	Fax: 03493 / 801 42
	Internet: www.sandersdorf-brehna.de

Planverfasser:	
----------------	--

Bauobjekt:	Gewerk:	Gesamtmaßnahme
Industriegebiet Brehna, westl. der Münchener Str.	Planinhalt:	Übersichtslageplan 4
Leistungsphase:		Entwurfsplanung

Anlagen Nr.:	1.5	Datum	Name
Plan-Nr.:	3635_615_GM_04_ÜP_S_00017_L3_0	bearbeitet	27.08.2024
Maßstab:	1 : 1.000	gezeichnet	27.08.2024
Projekt-Nr.:	615-3635	geprüft	27.08.2024