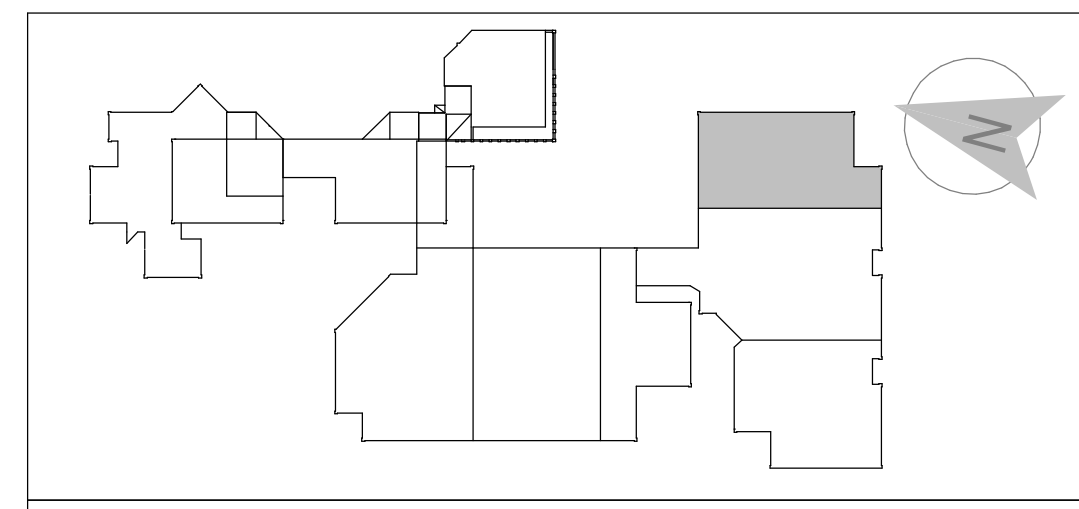


Legende Leitungen	
	Luftungsleitungen eckig
	Zu-/ Abluft
	Abluft
	Aufluft
	Ferfluß
	Zu-/ Abluft Bestand
	Abluft Bestand
	Aufluft Bestand
	Ferfluß Bestand
	Luftungsleitungen rund
	Zu-/ Abluft
	Abluft
	Aufluft
	Ferfluß
	Zu-/ Abluft Bestand
	Abluft Bestand
	Aufluft Bestand
	Ferfluß Bestand
	Überströmung
Legende Bauteile	
	Brandschutzklappe eckig
	Brandschutzklappe rund
	Wand mit Brandschutzanforderungen
	Anforderungen und Details im Brandschutzplan von Ing. Büro St-H - Podbesitzer 362 - 30659 H
	<b>Hinweis Brandschutz Lüftung:</b> Brandschutzmaßnahmen zwischen EG und 1.OG werden im Grundriss vom 1.OG dargestellt
	Zu- / Abluftventil Bestand
	Dralldurchlass
	Gitter
	Gitter Bestand
	Messstelle Volumenstrom
	Schalldämpfer eckig
	Schalldämpfer rund
	Schalldämpfer rund Bestand
	Schalldämm-Element
	Einbau-Volumenstrombegrenzer
	Konstant-Volumenstromregler
	Var.-Volumenstromregler
	Überströmung Im betrachteten Bereich wird das Bestehende Lüftungskonzept aufgegeben/verringert.
	Antrieb mit Hilfsenergie
	Revisions-Deckel

- Ausführungshinweise:**
- Alle Maße sind auf der Baustelle zu prüfen. Unklarheiten sind VOR Installationsbeginn mit der Bauleitung abzuklären.
  - Die entsprechenden Architektupläne und Details sind zu beachten. Eventuelle Differenzen zwischen Haustechnik- & Architektuplänen sind mit der Bauleitung zu klären.
  - Dämmung aller Lüftungsleitungen gemäß Aufgabenheft. Aus Gründen der Übersichtlichkeit sind Dämmungen in den Plänen nicht mit dargestellt.
  - Die zugehörigen Schemata und Details sind zu beachten.
  - Alle Komponenten der Lüftungs-Anlage sind so zu transportieren und zu lagern, dass Innenverschmutzungen vermieden werden. Um einen einwandfreien Zustand der Anlagenteile zu erhalten, dürfen ihre Schutzvorrichtungen erst unmittelbar vor der Montage entfernt werden.
  - Alle Leitungen die durch Bauteile mit Brandschutzanforderungen geführt werden, sind mit einer entsprechenden Rohrschottung zu versehen. Ausführung gemäß der allgemeinen bauaufsichtlichen Zulassung (abZ) oder des allgemeinen bauaufsichtlichen Prüfzeugnisses (abP) des Produktes. Die allgemeinen bauaufsichtlichen Zulassungen und/oder Prüfzeugnisse sind auf der Baustelle vorzuhalten.
  - Alle zur Verfügung gestellten Brandschutzpläne und Listen sind zu beachten.
- Bitte beachten:**  
Die dargestellten Bestandsinstallationen (H+L+L+San) sowie die angegebenen Dimmversionen wurden aus dem Bestandsunterlagen übernommen und konnten nur teilweise vor Ort abgeglichen werden.

RL 24

Index	Name	Datum	Änderung	Planung
A-01	IL	08.10.2024	Planung	
	IL	18.02.2020	08.10.2024	
Gez.	Name	Datum	Planung	Index 0
Blatt-Nr.	466-0104-05-00-RLT-GR-P-006-A-01			24.09.2019



**Bauherr**  
Region Hannover  
Hildesheimer Str.20  
30169 Hannover

**Planung** gez./Datum  
24.09.2019

**Fachplanung** gez./Datum  
24.09.2019

**Planphase** Gewerk  
Lüftung

**Bauvorhaben**  
BBS Brandschutzmaßnahme  
Berliner Ring 28  
31303 Burgdorf Verf. Nr. 30.02-2025-0029

**Lüftungsmessstellen**  
Achse 2A - 8A / K - N

Maßnahme Nr. **MA 466 200 017** Blattgröße  
DN A0 Maßstab  
1:50 Datum  
18.02.2020

**466-0104-05-00-RLT-GR-P-006-A-01**