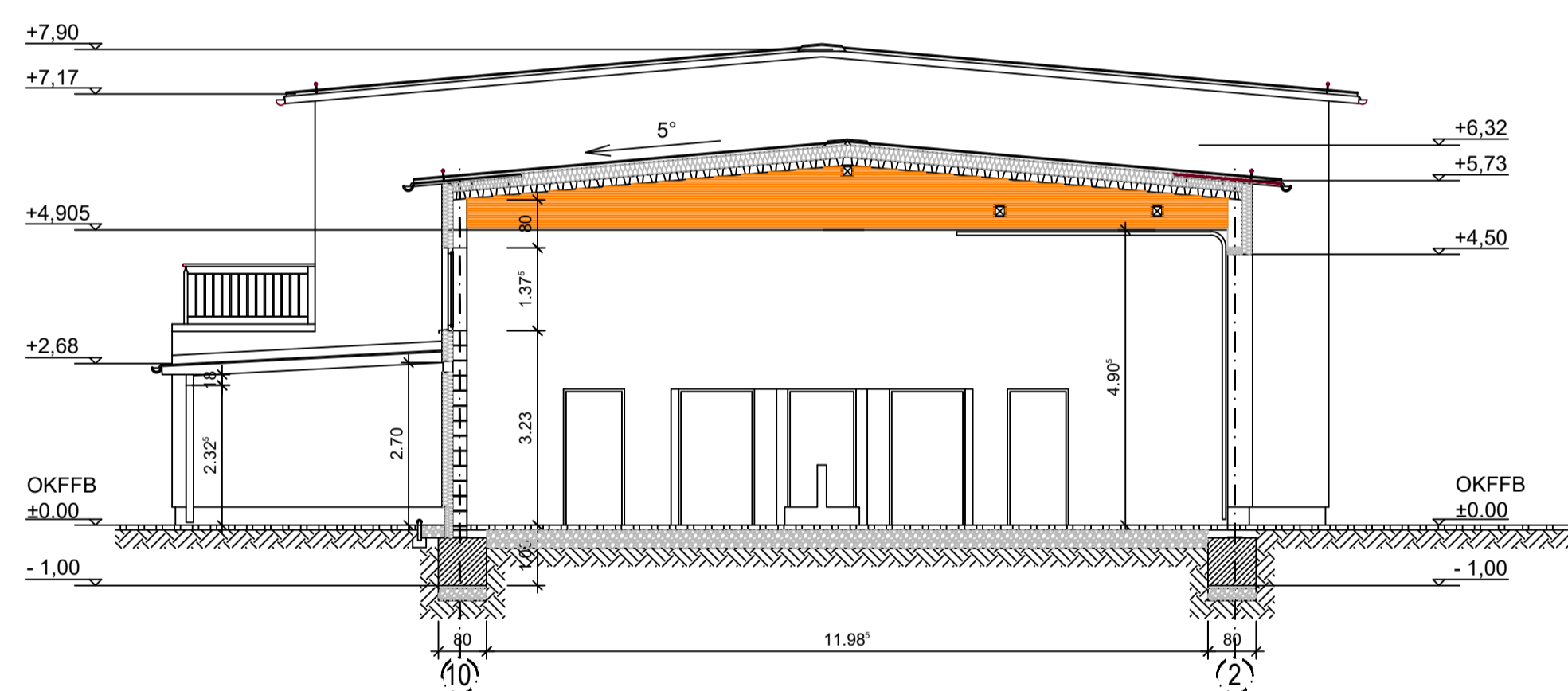
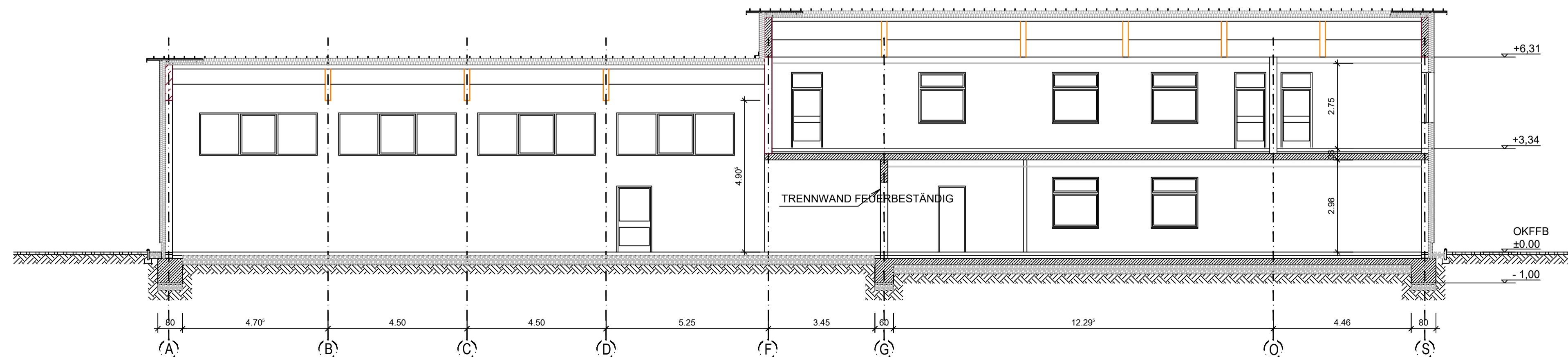


Schnitt A-A



Schnitt B-B



Schnitt C-C

BAUVORHABEN:
 Neubau Feuerwehrgerätehaus Mitte

BAUHERR:
 Stadt Oebisfelde - Weferlingen
 Lange Str. 12 ,39646 Oebisfelde-Weferlingen

Schnitte A-A;B-B,C-C M 1:100