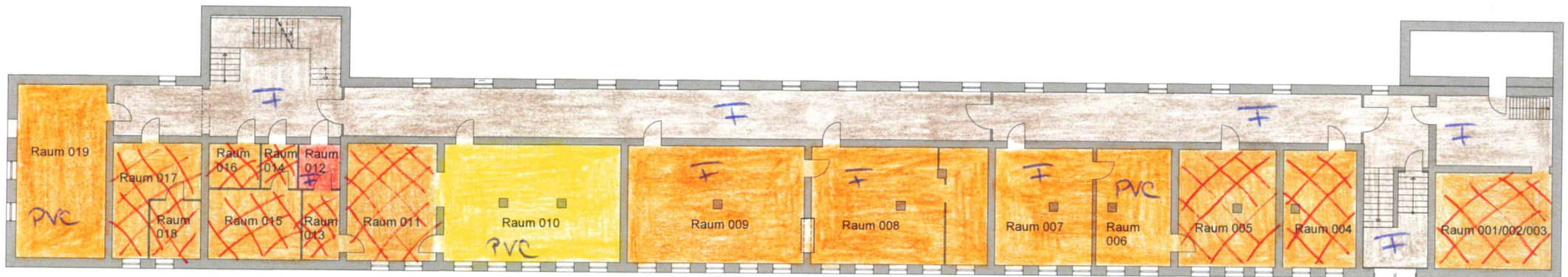







Anlage 8 Gebäudegrundriss und Bodenbelagsplan SG GS Bottendorf



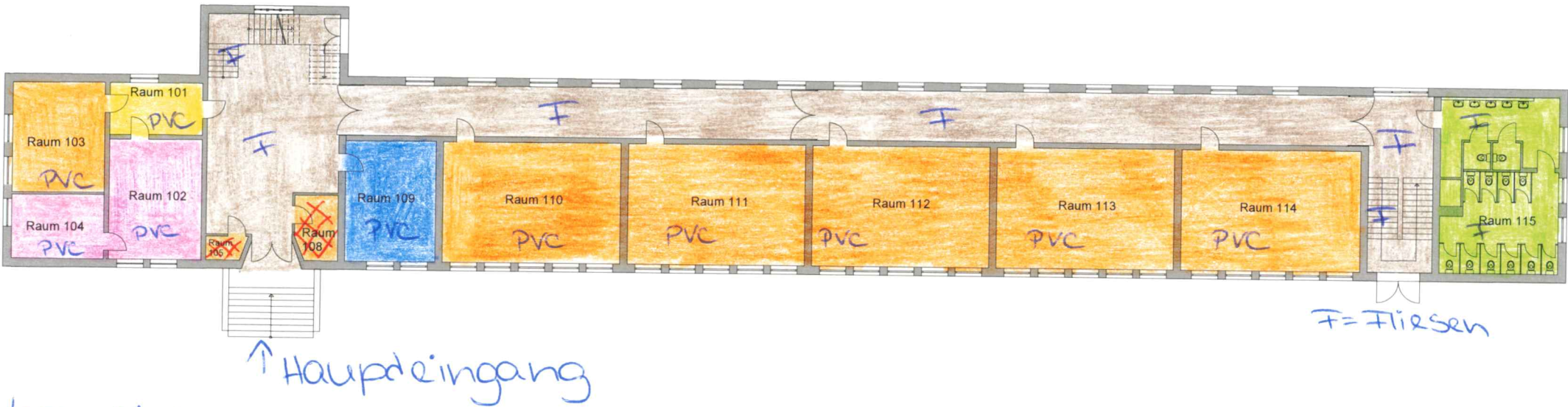
Legende:

-  Unterrichtsraum / Fachkabinette
-  Mensa / Kantine
-  Lebensmittellager
-  Flure, Treppen
-  keine Reinigung

F = Fliesen

STAATLICHE GRUNDSCHULE "ARMERIA" BOTTENDORF Bergstr. 9b, 06571 Bottendorf	
KG	- 1 -

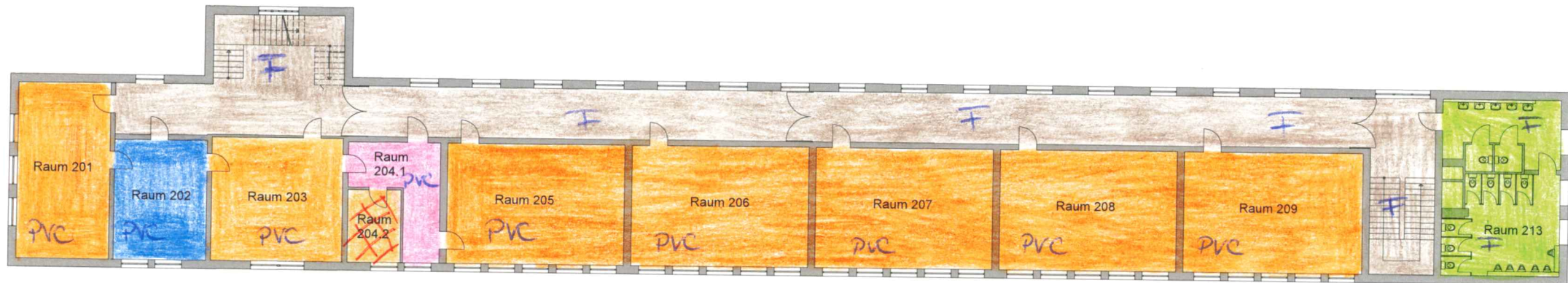
Anlage 8 Gebäudegrundriss und Bodenbelagsplan SG GS Bottendorf



Legende:

- Unterrichtsräume / Fachkabinette, Aufenthaltsräume
 - Büroräume
 - Teeküche
 - Sanitärräume
 - Snooker-Raum
 - Flure, Treppen, Eingangshalle
- keine Reinigung

Anlage 8 Gebäudegrundriss und Bodenbelagsplan SG GS Bottendorf



Legende:

F = Fliesen

 Unterrichtsraum Fachkabinette

 Büroräume

 Bibliothek

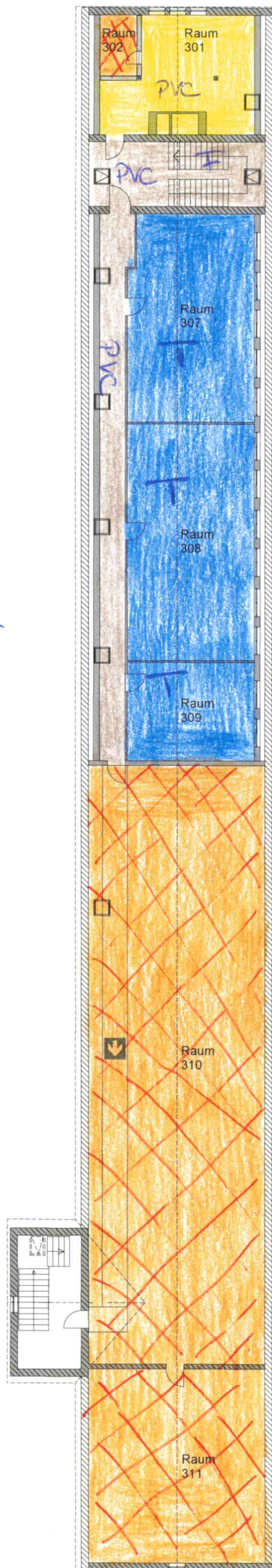
 Sanitärräume

 Flure, Treppen

 keine Reinigung

Anlage 8 Gebäudegrundriss und Bodenbelagsplan SG GS Bottendorf

T=Teppich



Legende:

- Trekküche
- Spielräume /
Hofräume
- Flure, Treppen
- keine Reinigung

STAATLICHE GRUNDSCHULE "ARMERIA"
BOTTENDORF
Bergstr. 9b, 06571 Bottendorf

DG

-4-