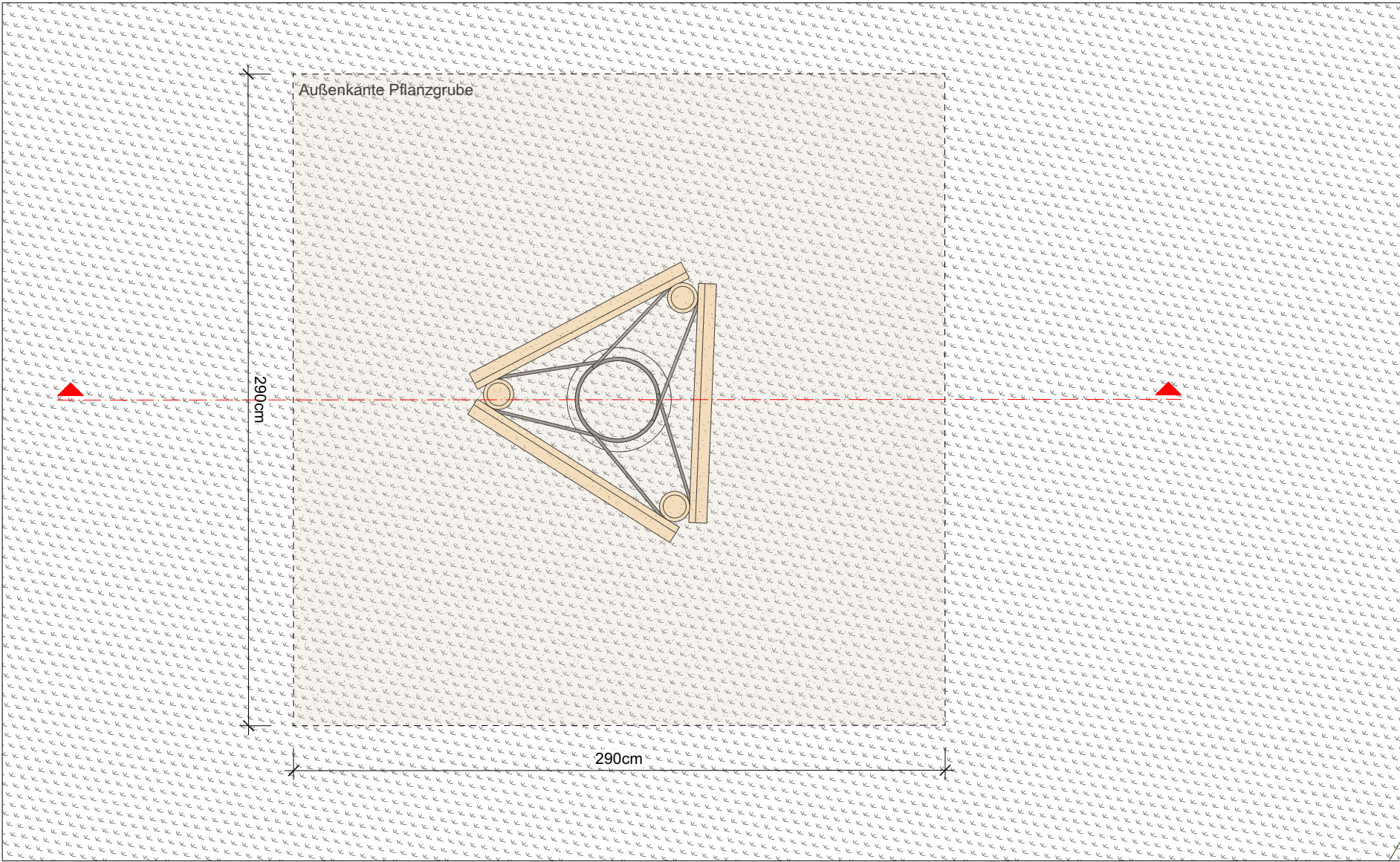
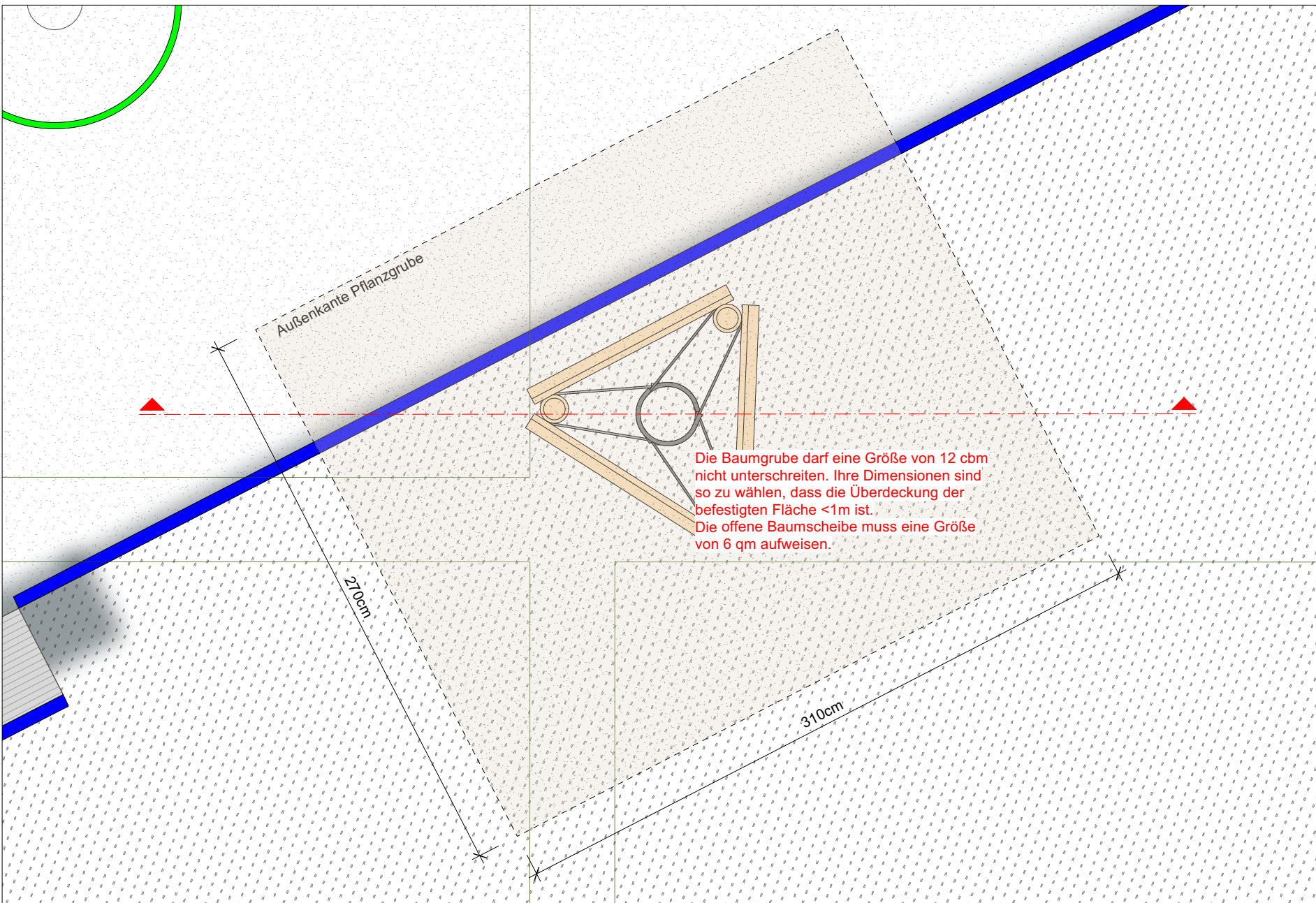


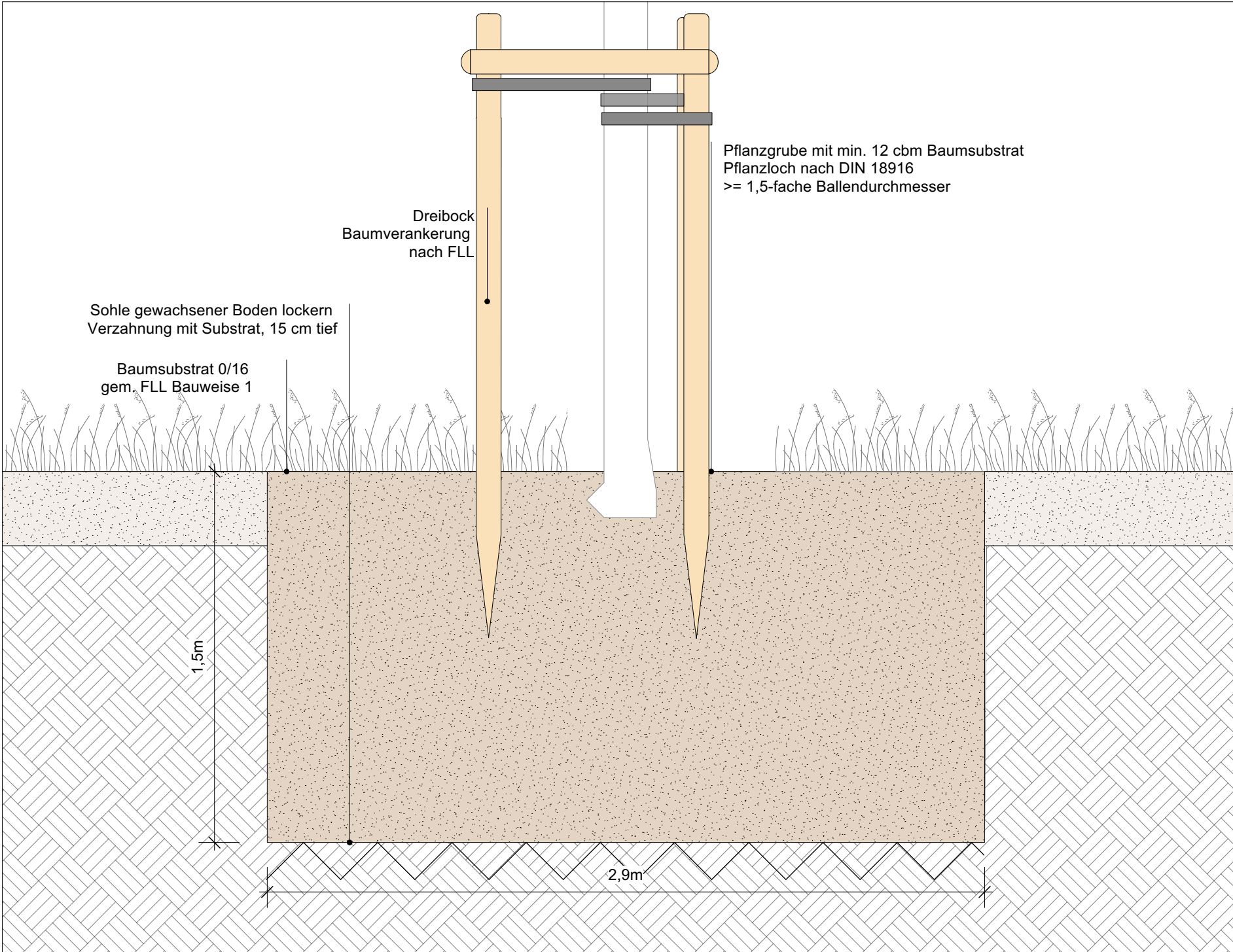
Typ 1 + 2 offene Bauweise



Baumgrube Typ 1, Baumgrube in Pflanzfläche, Aufsicht, M 1:25

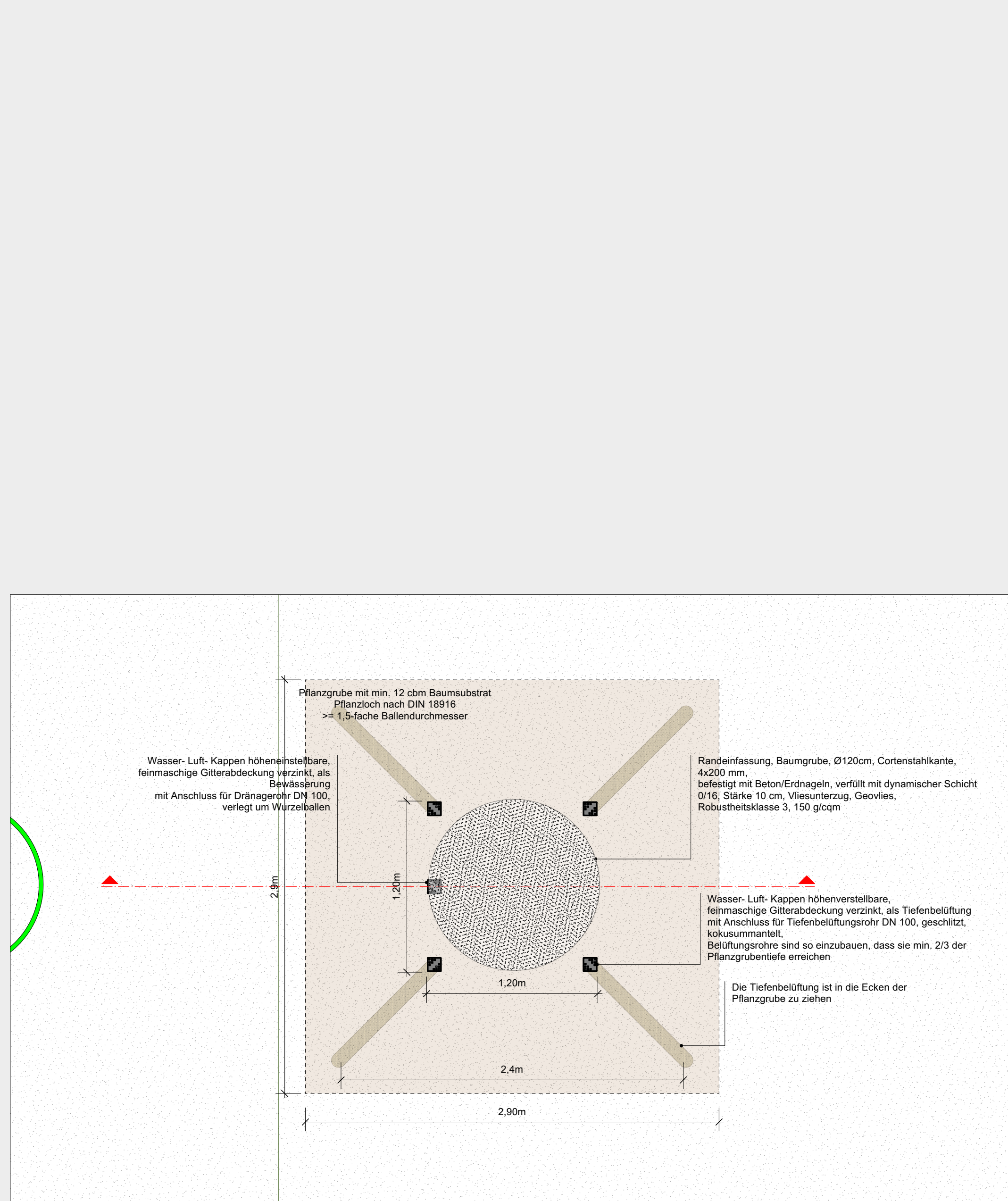


Baumgrube Typ 2, Baumgrube in Pflanzfläche, Aufsicht, M 1:25

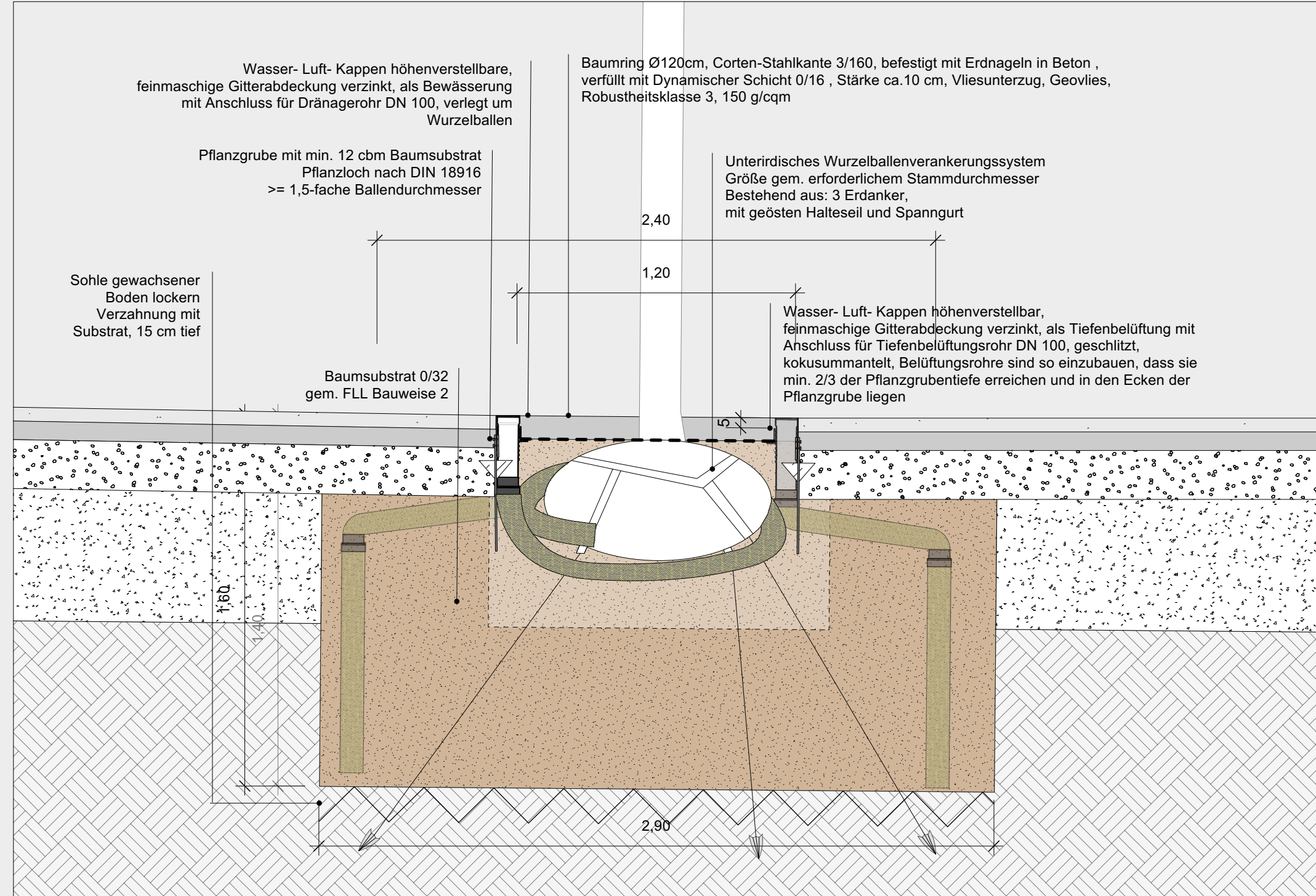


Baumgrube Typ 1, Baumgrube in Pflanzfläche, Schnitt, M 1:20

Typ 3 überbaute Bauweise - wassergebundene Wegedecke



Baumgrube Typ 3, Baumgrube in Wassergebundene Wegedecke, Aufsicht M 1:20



Baumgrube Typ 3, Baumgrube in Wassergebundene Wegedecke, Schnitt, M 1:20

zu beachten:
Alle Höhen- und Maßangaben sind vom Auftragnehmer vor Beginn der Ausführung zu prüfen. Unstimmigkeiten oder Abweichungen sowie Bedenken sind vor Beginn der Ausführung unverzüglich der Bauleitung mitzuteilen. Der Auftragnehmer hat sich über die genaue Lage der Ver- und Entsorgungsleitungen zu informieren.

Index	Datum	Änderung		Kürzel	
Projekt:	Leipziger Stadtwerke - Campus Südost Arno-Nitzsche-Straße 35, 04277 Leipzig			Plannr.:	C 5.3.4
				Maßstab:	1:20
Auftraggeber:	Stadtwerke Leipzig GmbH Augustusplatz 7, 04109 Leipzig T +49 341 121 6243 T +49 341 121 3720 www.l.de campus-suedost.stadtwerke@l.de				
Planinhalt:	Campus Mitte Baumscheiben				
Planung:	chora blau Landschaftsarchitektur Eichenbrink 5 30453 Hannover Unterschrift:			Lph.:	Ausführung
				Bearbeiter:	AH/JS
Hochbau:				Datum:	29.01.2025
				Planformat:	A1
Planschlüssel:	LA19013	C 5-3-4	-	DT	Detail Baumscheiben
					29.01.2025