

Unterlage 5.5 Bilddokumentation BW 10



Bild 1: Seitenansicht, Blick von links (Stand: 05.2024)



Bild 2: Seitenansicht, Blick von rechts (Stand: 05.2024)



Bild 3: Oberbauansicht, Blick nach vorn (Stand: 05.2024)



Bild 4: Oberbauansicht, Blick nach hinten (Stand: 05.2024)

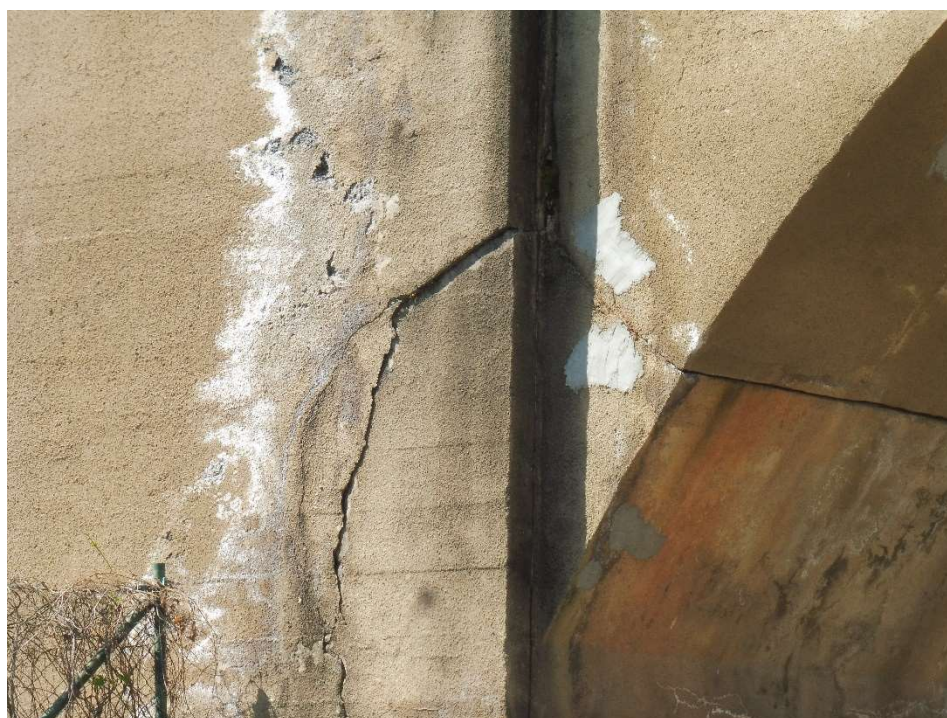


Bild 5: Betonschäden am Bauwerk (Stand: 05.2024)

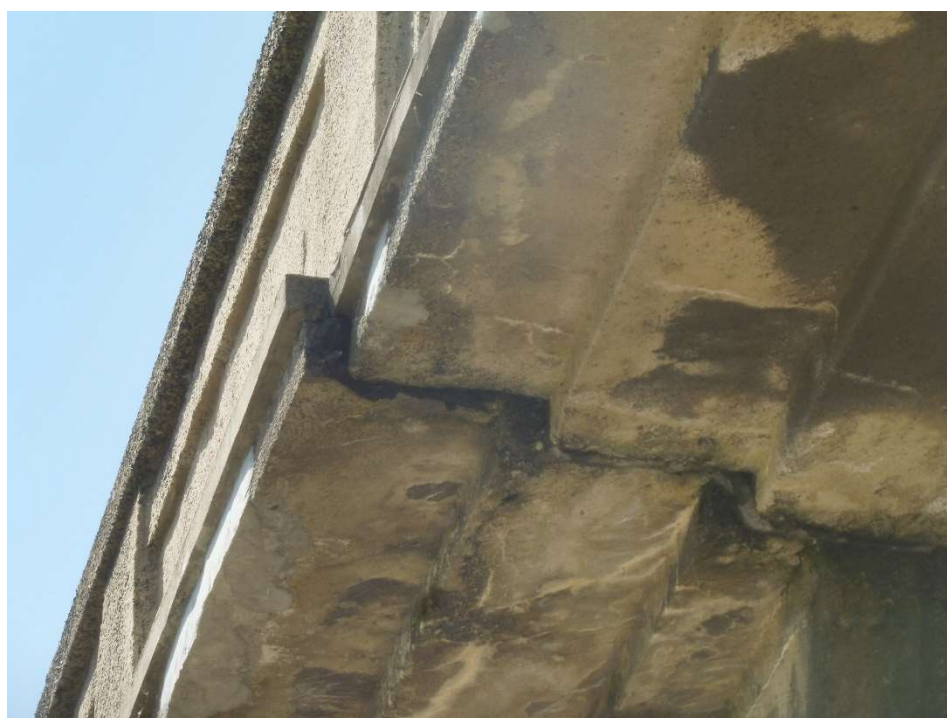


Bild 6: nach außen gekippte Flügel (Stand: 05.2024)

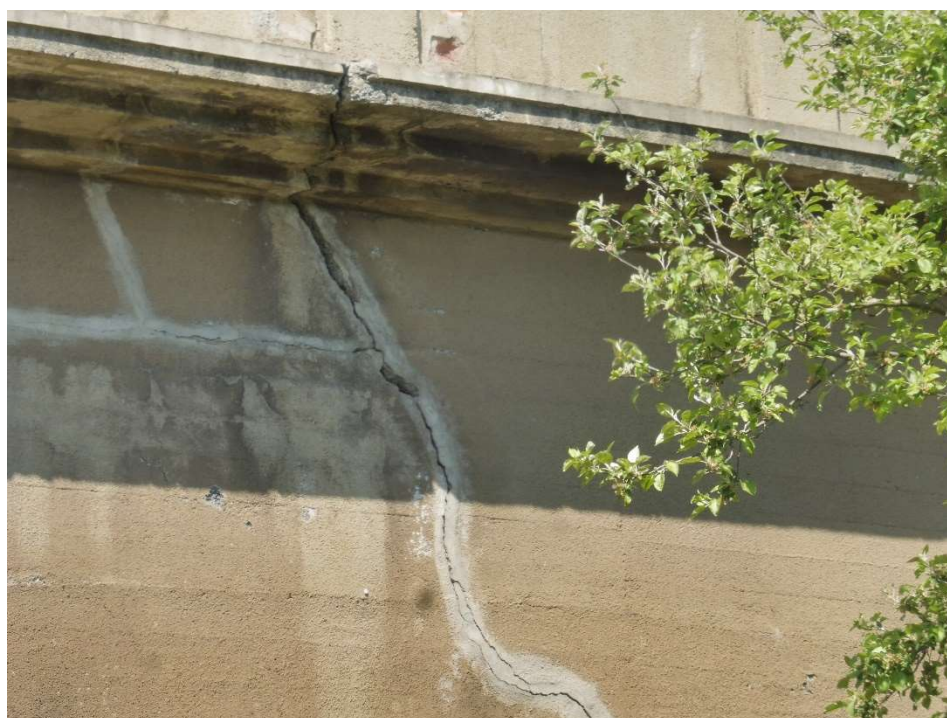


Bild 7: abgerissene hintere Flügel (Stand: 05.2024)



Bild 8: verkippte Stirnwände (Stand: 05.2024)