

Unterlage 5.7 Bilddokumentation BW 30



Bild 1: Seitenansicht, Blick von links (Stand: 05.2024)



Bild 2: Seitenansicht, Blick von rechts (Stand: 05.2024)

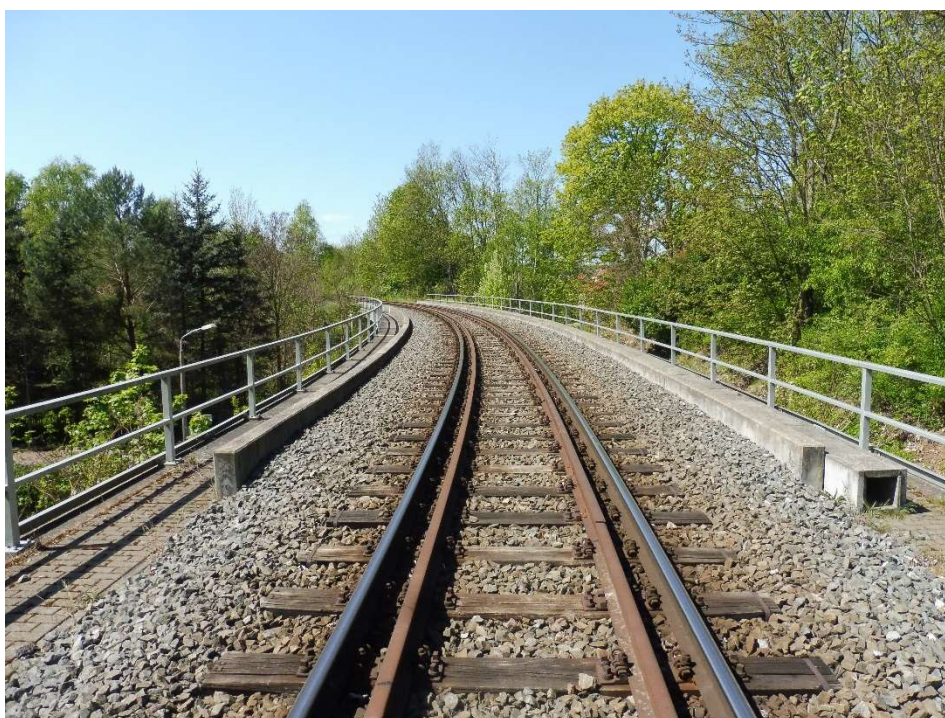


Bild 3: Oberbauansicht, Blick nach vorn (Stand: 05.2024)

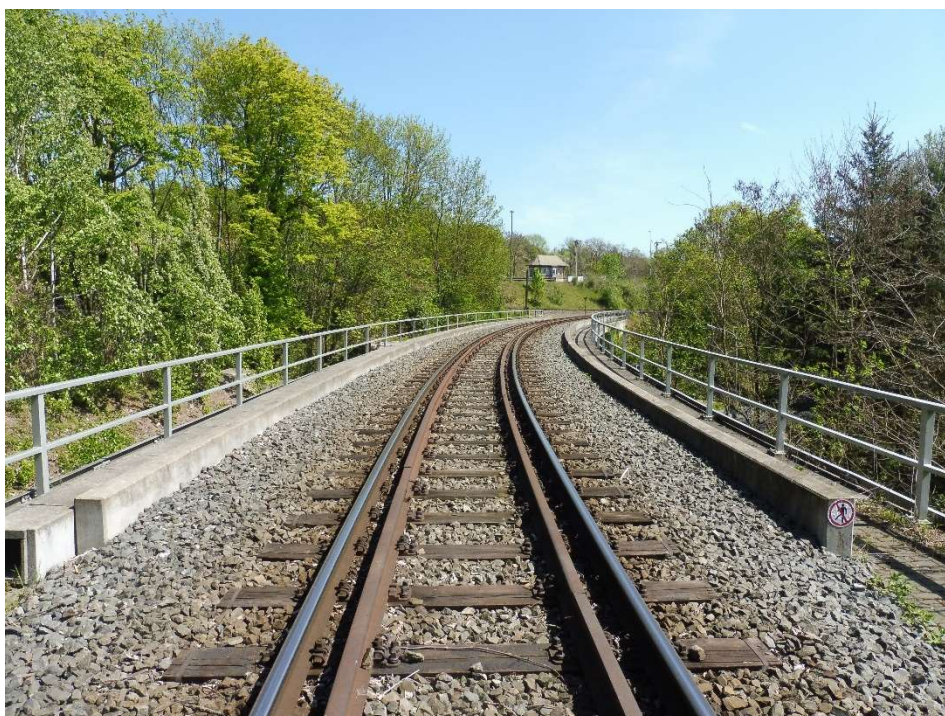


Bild 4: Oberbauansicht, Blick nach hinten (Stand: 05.2024)



Bild 5: Ansicht hinterer, zweiter Pfeiler und Überbau hinten
(Stand: 05.2024)



Bild 6: Ansicht vorderer, erster Pfeiler und Überbau vorn
(Stand: 05.2024)

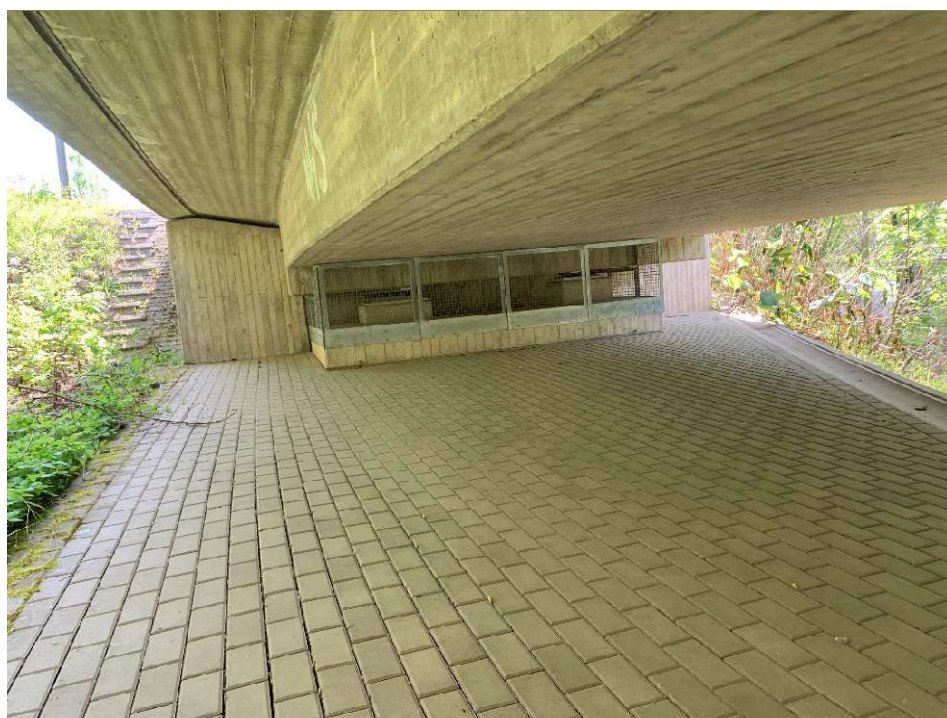


Bild 7: Ansicht Widerlager vorn (Stand: 05.2024)



Bild 8: Ansicht Pfeilerkopf vorderer, erster Pfeiler (Stand: 05.2024)



Bild 9: Querrisse im Überbau (Stand: 05.2024)



Bild 10: Elastomerlager stark verformt (Stand: 05.2024)



Bild 11: hintere zweite Pfeiler, Fundamentoberseite freiliegend
(Stand: 05.2024)



Bild 12: vordere erste Pfeiler, schadhafte Mauerwerksfugen (Stand: 05.2024)



Bild 13: hintere zweite Pfeiler, Oberflächenschutzsystem schadhaft
(Stand: 05.2024)



Bild 14: angrenzende Altunterbauten, Mauerwerk schadhaft
(Stand: 05.2024)