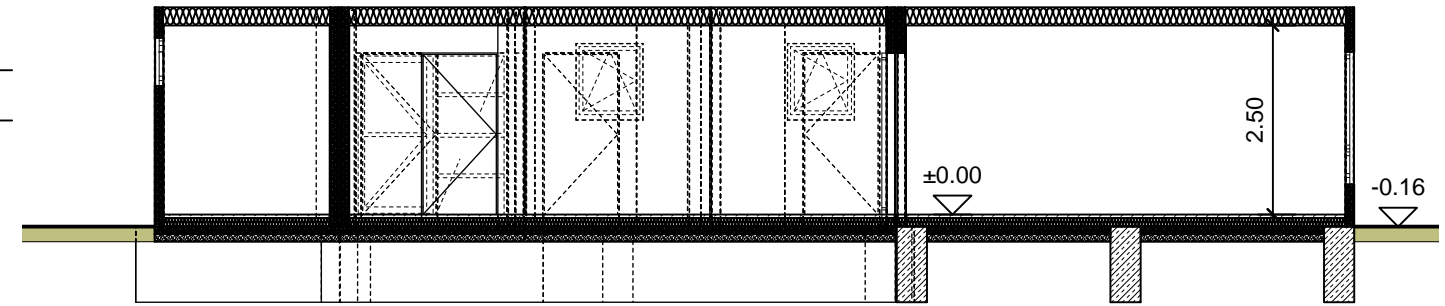
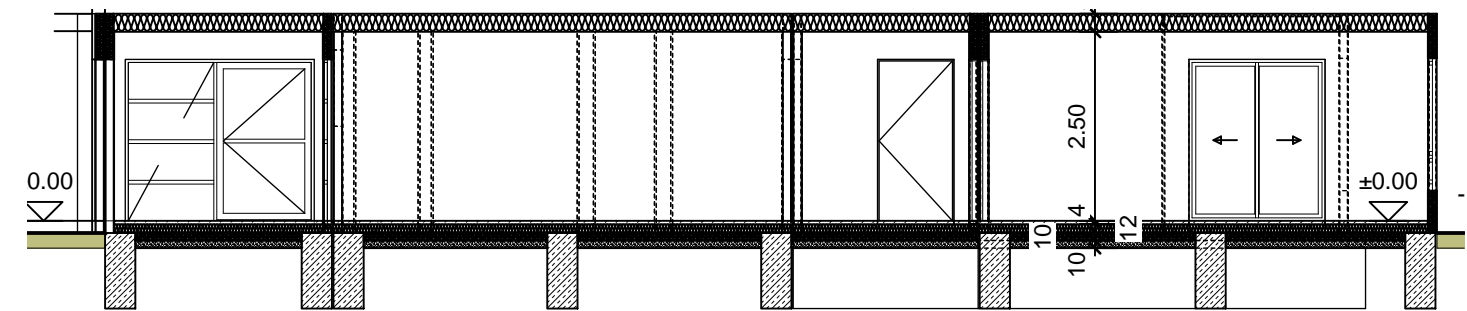


Herstellung Türöffnung im Giebel des vorh. Hortgebäudes für die Verbindung mit dem Neubau

Schnitt 1 - 1



Schnitt 2 - 2



PROJEKT	Hortenerweiterung Obbisfelde, Grundschule an der Aller Schulstrasse 3 39646 Obbisfelde		
BAUHERR	Stadt Obbisfelde-Werfelingen Theodor-Müller-Straße 16 a 39646 Obbisfelde-Werfelingen	Unterschrift Bauherr	Unterschrift Entwurfsverfasser
BAUTEIL	Grundriss , Schnitte 1-1 und 2-2		
DATUM	GEZEICHNET	MASSTAB	PLAN - INDEX
13.11.2024	Müller	1:100	GP-02