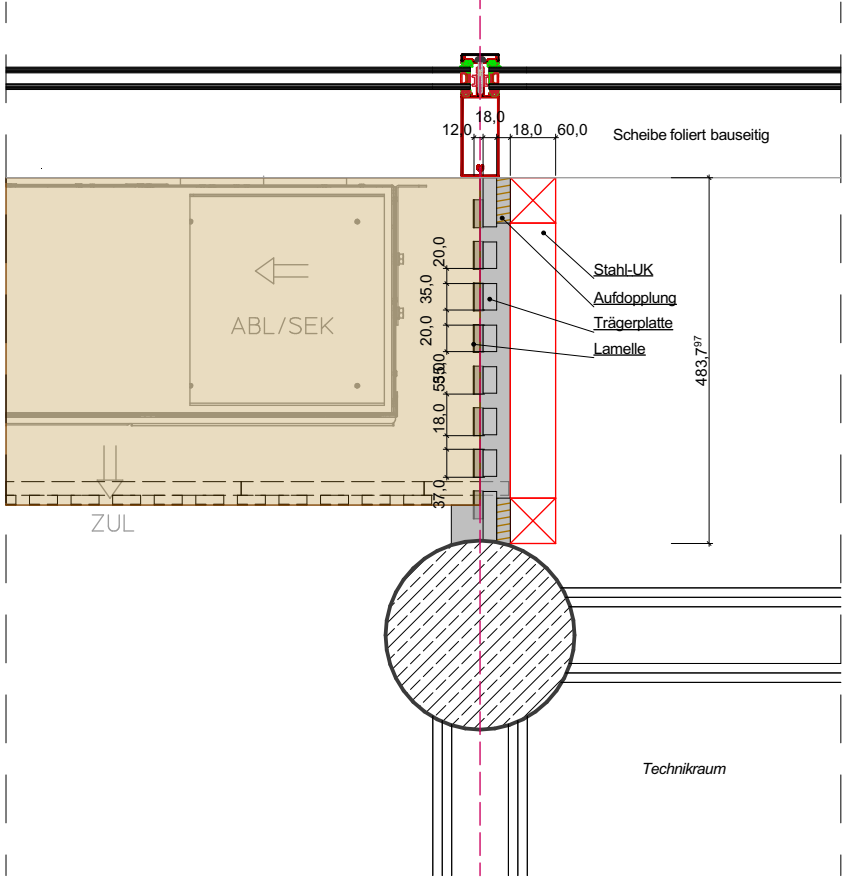


Lamellenverkleidung-Technikraum - Freier Querschnitt ca. 2800 cm²
in den Pos. 03.01, insgesamt 2 mal

Stahl-UK befestigt an Stb-Decken, Stb-Stütze
Rahme umlaufend, mit Traverse
Höhe: 3660 mm, Breite: 480 mm
mit Aufdopplung 18 - 23 mm, umlaufend, schwarz

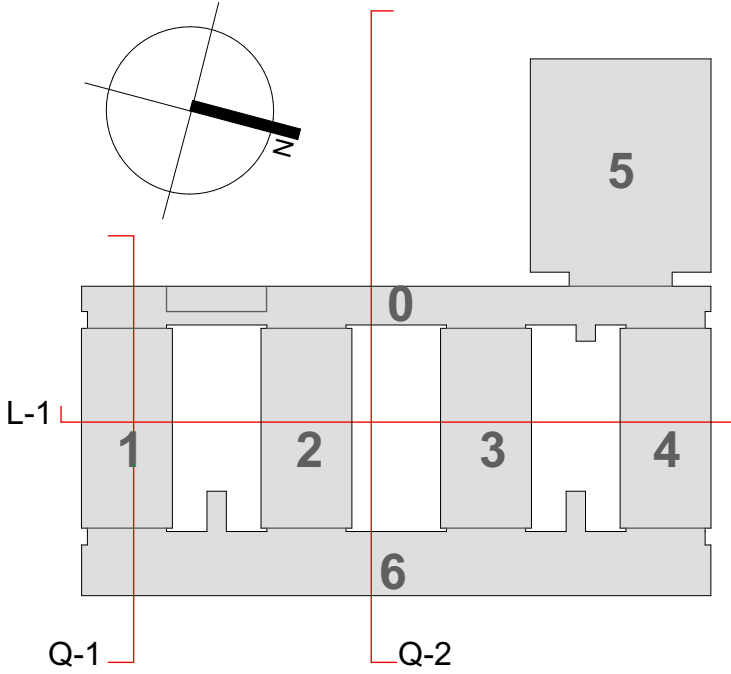
Oberer Teil (fest)
Trägerplatte
MDF schwarz durchgefärbt, 18 mm
1385 mm x 480 mm
mit 14 x Ausfräsungen 20 mm x 607 mm
Lamellen 8 Stk.:
MDF-Leisten, schwarz durchgefärbt
1375 mm x 12 mm x 37 mm
nur Front furniert Schichtstoff HPL, Eiche Rustikal optik,
entspr. Gegenzug Furnier schwarz

Unterer Teil (revisionierbar) 1200 mm x 480 mm
Trägerplatte
MDF schwarz durchgefärbt, 18 mm
1200 mm x 480 mm
mit 14 x Ausfräsungen 20 mm x 515 mm
mit 4 x Einhängebeschlag / Clip-Verschluss
Lamellen 8 Stk.:
MDF-Leisten, schwarz durchgefärbt
1170 mm x 12 mm x 37 mm
nur Front furniert Schichtstoff HPL, Eiche Rustikal optik,
entspr. Gegenzug Furnier schwarz



Index	Änderung	Name	Datum

- Die Planung stellt den aktuellen Erkenntnisstand dar.
 - Unstimmigkeiten sind vor Ausführung mit dem Architekten zu klären!
 - Geländehöhen beziehen sich auf oder OKFF Erdgeschoss
 - Öffnungs- und Brüstungsrohbaumaße beziehen sich auf OKFF
 - Türhöhen beziehen sich auf OKFF bis Rohbausturz
- Für die Realisierung des Projektes gilt die Werkplanung im Maßstab 1:50 in Verbindung mit dem gültigen BSK.
- +/- 0,00 = 124,73 m ü. NN



Bauherr
Stadtwerke
Leipzig GmbH
Leipzig GmbH

Datum: Unterschrift:

Bauvorhaben
Leipziger Stadtwerke –
Campus Südost
Umbau / Modernisierung
Stadtwerke
Haus 200
Arno-Nitzsche-Straße 35
04277 Leipzig

Planung
bau/raum - design
Müller, G. Wolf. Peter
Karl-Liebknecht-Strasse 88
04275 Leipzig
Büro 0341 3552 3470
info@bauraumdesign.de
www.bauraumdesign.de

Datum: Unterschrift:

Planungsstufe
Ausführungsplanung

Plantitel
Pos.03.01 Technikraum

Datum
04.11.2024

Maßstab
A2
M: 1:10

Plan Nr.:
13.6

Geprüft