

Ansicht Ost

- Abbruch
- Bestand
- Neu

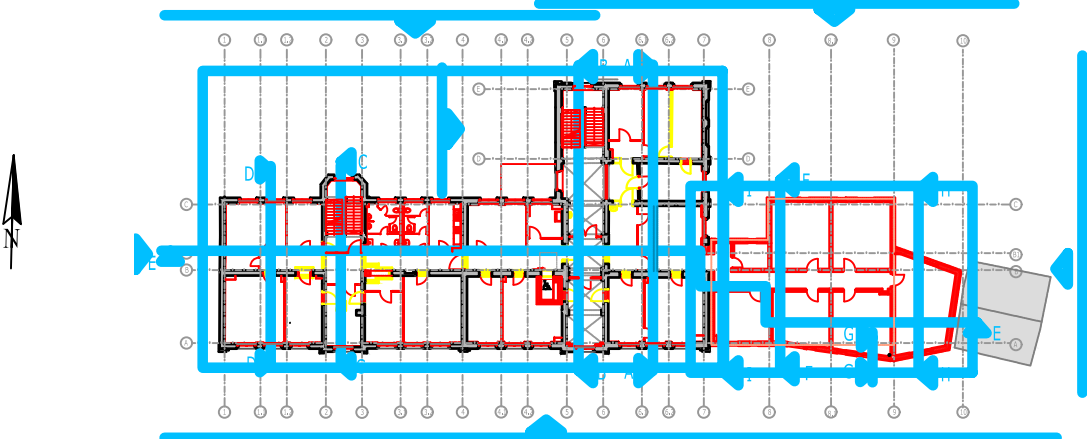
Höhenbezug: ±0.00 OKFFB = 127.39 NHN

- OKFF +6.48
- OKRD +5.53
- UK +5.34
- UK +4.63
- OKFFB Neu
- OKRD Bestand
- UK Neu
- UK Bestand

Diese Projektzeichnung ist unser Eigentum und darf ohne unsere Genehmigung weder vervielfältigt noch eigenmächtig weiterverwendet werden.

Plan-Nr.: A-2091-AN-Ost-B-01 Umbau, Sanierung und Erweiterung ehemalige Grabenschule zum Bürgerrathaus Eisleben M. 1:100

Planänderungen:			
INDEX	DATUM	ART DER ÄNDERUNG	GEZ.



TRAGWERKSPLANUNG:	
PLANUNG FÜR TECHNISCHE GEBÄUDEAUSRÜSTUNG (HEIZUNG+SANITÄR+LÜFTUNG)	
PLANUNG FÜR TECHNISCHE GEBÄUDEAUSRÜSTUNG (ELEKTRO)	
AUSFÜHRUNGSPLANUNG (BAU)	

BAUHERR:	Stadt Lutherstadt Eisleben Markt 1 Lutherstadt Eisleben 06295
----------	--

PLANUNG:	
----------	--

BAUVORHABEN:	Umbau, Sanierung und Erweiterung ehemalige Grabenschule zum Bürgerrathaus Eisleben
--------------	--

BAUTEIL:	ANSICHT OST	PLANNR.: A-2091-AN-Ost-B-01	INDEX: -
----------	-------------	-----------------------------	----------

PROJEKT-NR.: 2091	LEISTUNGSPHASE: 4	MASSSTAB: 1 : 100	DATUM: 14.10.2022	GEZ. Jo.	FREIGABE (DATUM, UNTERSCHRIFT)
-------------------	-------------------	-------------------	-------------------	----------	--------------------------------