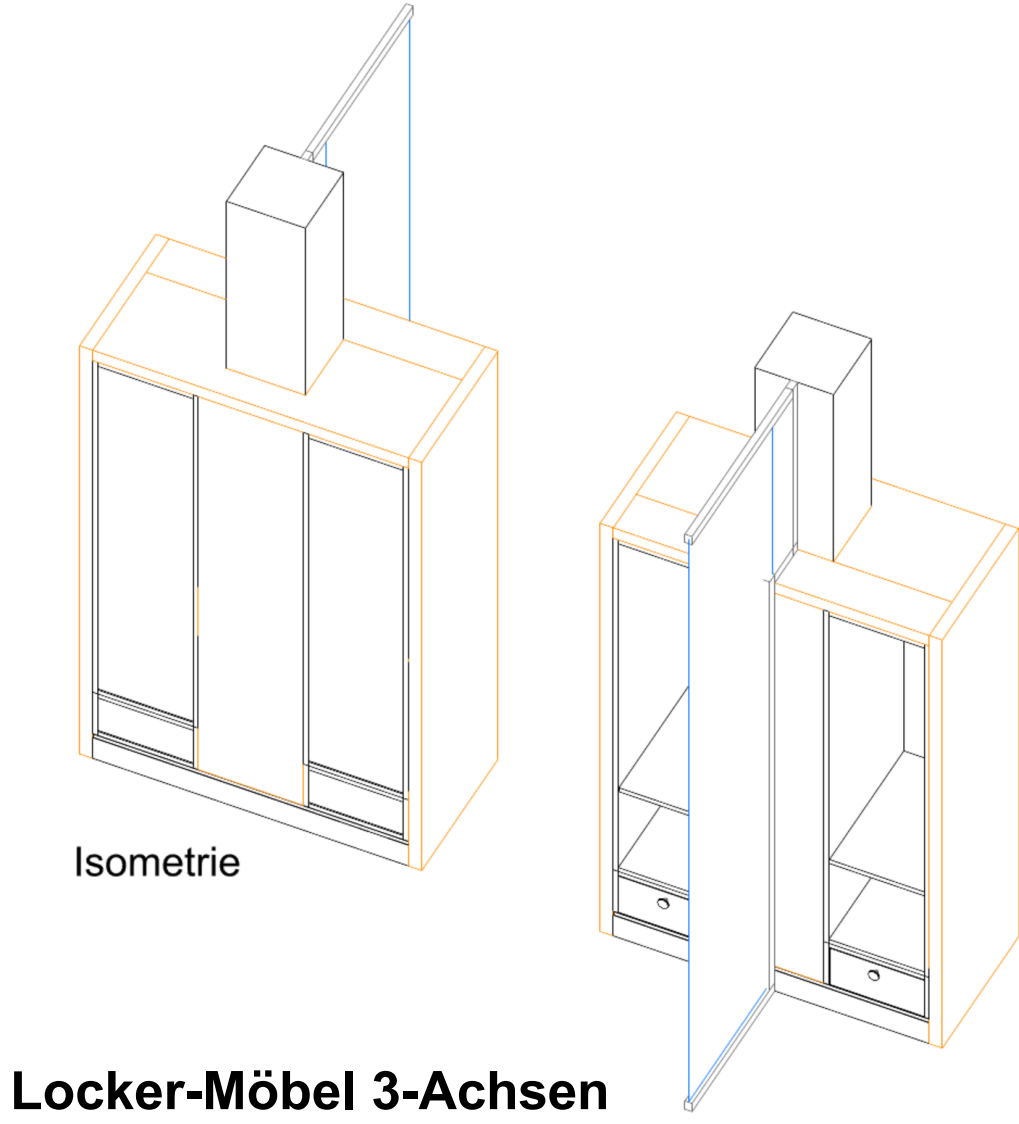
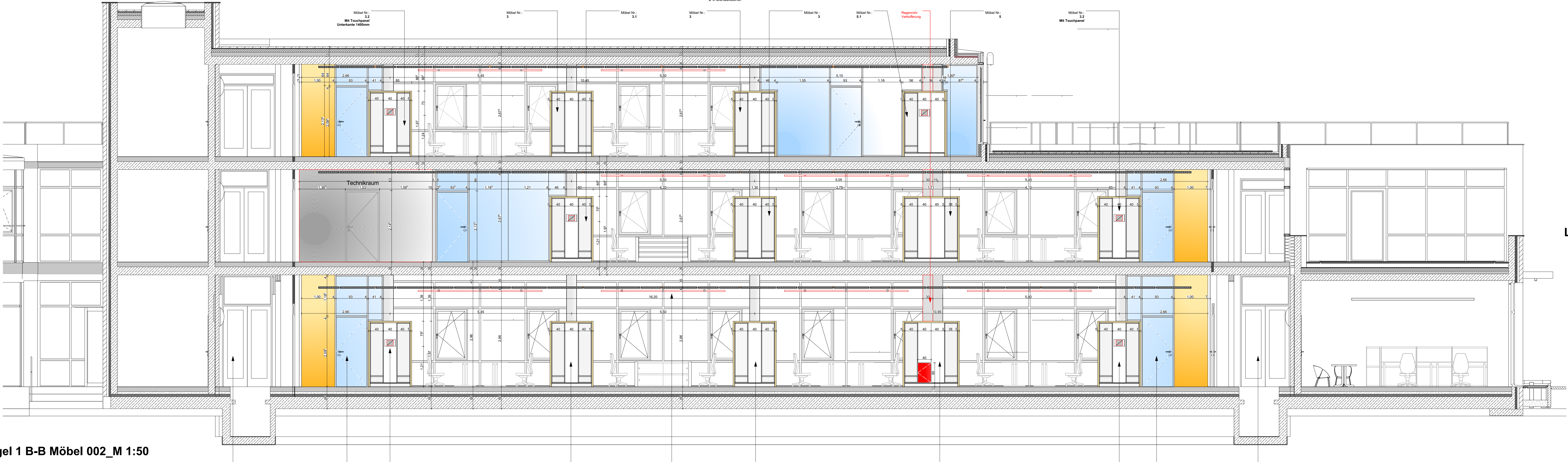
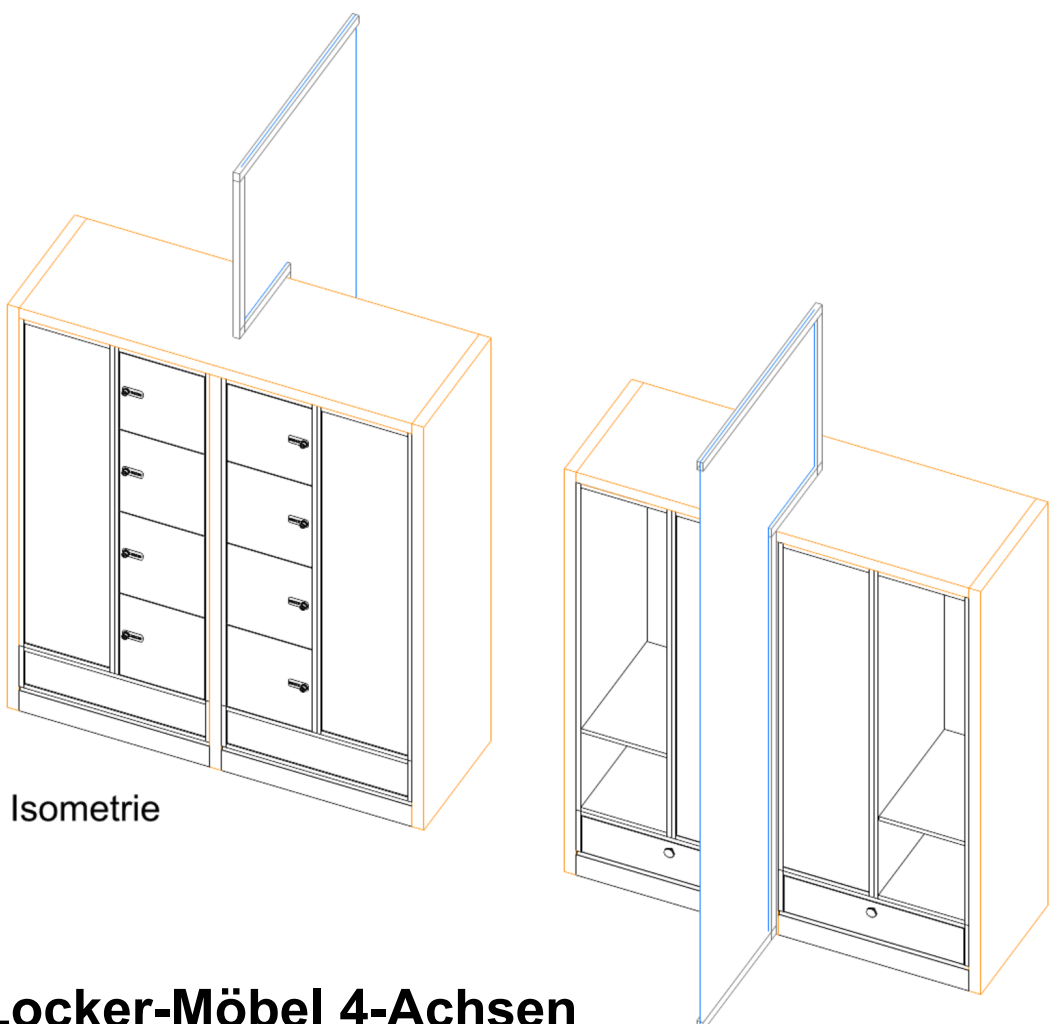


Modell-Darstellung Locker Garderobe M 1:1



Locker-Möbel 3-Achsen

Längsschnitt Riegel 1 B-B Möbel 002_M 1:50

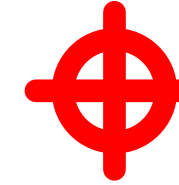


Locker-Möbel 4-Achsen



Längsschnitt Riegel 1 A-A Möbel 001_M 1:50

Index	Änderung	Name	Datum



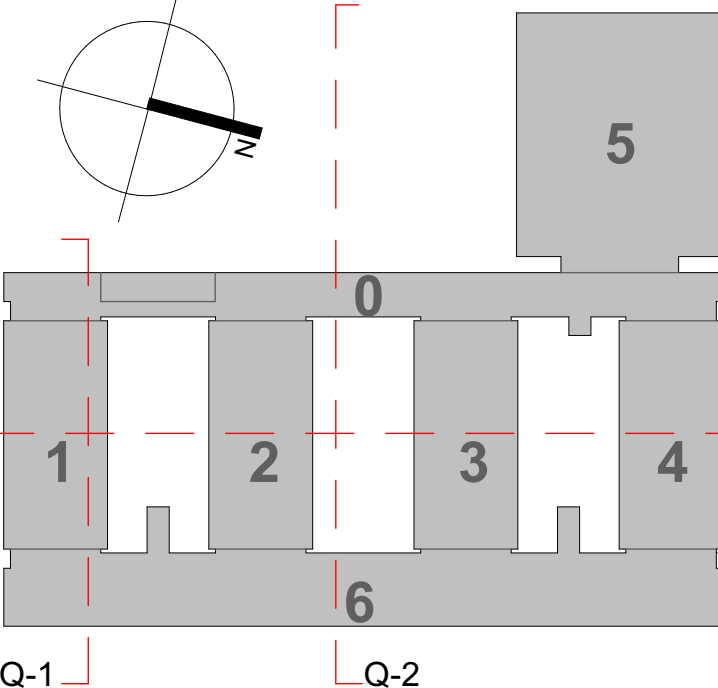
Projektsprung
Achse A1

- Bestand
- Abbruch
- Neubau

- Die Planung stellt den aktuellen Erkenntnisstand dar.
- Unsicherheiten sind vor Ausführung mit dem Architekten zu klären!
- Geländehöhen beziehen sich auf oder OKFF Erdgeschoss
- Öffnungs- und Brüstungshöhen beziehen sich auf OKFF
- Türhöhen beziehen sich auf OKFF bis Rohbausturz

Für die Realisierung des Projektes gilt die Werkplanung im Maßstab 1:50 in Verbindung mit dem gültigen BSK.

+/- 0.00 = 124.73 m ü. NN



Bauherr
Stadtwerke
Leipzig GmbH

Bauvorhaben
Leipziger Stadtwerke –
Campus Südost
Umbau / Modernisierung
Stadtwerke
Haus 200
Amo-Nitzsche-Straße 35
04277 Leipzig

Entwurfsverfasser
bau/raum - design
Müller, G. Wolf, Peter
Karl-Liebknecht-Straße 88
04275 Leipzig
Büro 0341 3552 3470
info@bau.raumdesign.de
www.bau.raumdesign.de

Planungsstufe
Planstadium
Ausführungsplanung
Möbelplanung 001
Schnitt A-A, B-B

Datum
19.11.2024
Maßstab
A0 - Maßstab 1:50
Plan Nr.:
14.1
Geprüft