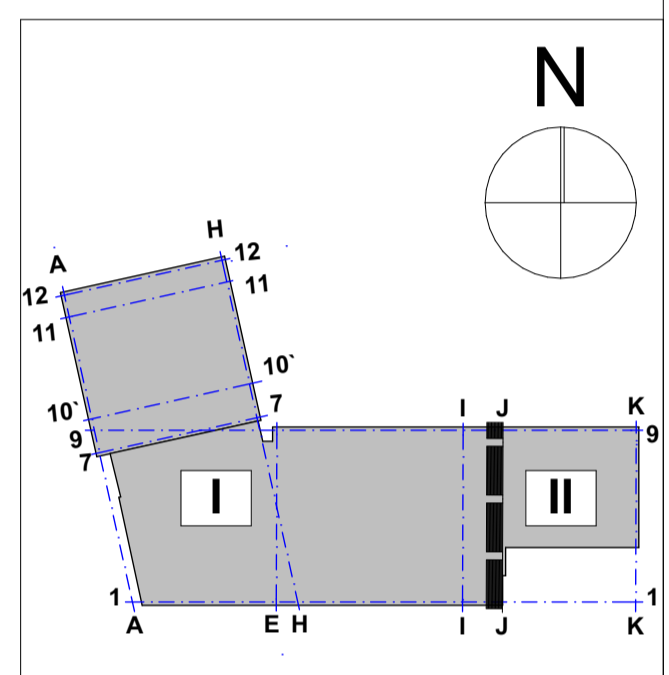


Aufzug allgemein ▽7,19 ▼7,02 BF: 3,09 m² RU: 7,060 m RH: 14,740 m	TH allgemein 2.01 ▽+7,19 ▼+7,02 BF: 42,89 m² RU: 30,655 m RH: 2,700 m Bodenbelag: --- Deckenbelag: --- Fenster/Raum (%): 13,28	Flur Mieter 2.02 ▽+7,19 ▼+7,02 BF: 33,71 m² RU: 32,518 m RH: 2,500 m Fenster/Raum (%): 17,43	Flur Mieter 2.03 ▽+7,19 ▼+7,02 BF: 25,04 m² RU: 34,354 m RH: 2,500 m Bodenbelag: --- Deckenbelag: ---	Lager/Installation Mieter 2.04 ▽+7,19 ▼+7,02 BF: 4,42 m² RU: 8,450 m RH: 2,400 m Bodenbelag: --- Deckenbelag: ---	Gäste-WC Mieter 2.05 ▽+7,19 ▼+7,02 BF: 5,67 m² RU: 9,960 m RH: 2,550 m Bodenbelag: --- Deckenbelag: --- Fenster/Raum (%): 40,28	Büro 1/2 Mieter 2.06 ▽+7,19 ▼+7,02 BF: 16,39 m² RU: 16,918 m RH: 2,620 m Bodenbelag: --- Deckenbelag: --- Fenster/Raum (%): 27,86	Büro 3/4 Mieter 2.07 ▽+7,19 ▼+7,02 BF: 17,16 m² RU: 19,014 m RH: 2,620 m Bodenbelag: --- Deckenbelag: --- Fenster/Raum (%): 26,60	Drucker/Plotter/Lager Mieter 2.08 ▽+7,19 ▼+7,02 BF: 3,73 m² RU: 8,234 m RH: 2,500 m Bodenbelag: --- Deckenbelag: ---	Pausenraum Mieter 2.09 ▽+7,19 ▼+7,02 BF: 21,90 m² RU: 19,895 m RH: 2,620 m Bodenbelag: --- Deckenbelag: --- Fenster/Raum (%): 56,14	TH allgemein 2.10 ▽+7,19 ▼+7,02 BF: 18,09 m² RU: 18,040 m RH: 2,830 m Bodenbelag: --- Deckenbelag: --- Fenster/Raum (%): 12,62	Vorraum H Mieter 2.11 ▽+7,19 ▼+7,02 BF: 4,81 m² RU: 8,779 m RH: 2,500 m Bodenbelag: --- Deckenbelag: ---				
WC H Mieter 2.12 ▽+7,19 ▼+7,02 BF: 5,62 m² RU: 9,781 m RH: 2,500 m Bodenbelag: --- Deckenbelag: --- Fenster/Raum (%): 10,28	Pumil/Lager Mieter 2.13 ▽+7,19 ▼+7,02 BF: 3,98 m² RU: 8,059 m RH: 2,500 m Bodenbelag: --- Deckenbelag: ---	Vorraum D Mieter 2.14 ▽+7,19 ▼+7,02 BF: 4,81 m² RU: 8,779 m RH: 2,500 m Bodenbelag: --- Deckenbelag: ---	WC D Mieter 2.15 ▽+7,19 ▼+7,02 BF: 4,98 m² RU: 9,091 m RH: 2,500 m Bodenbelag: --- Deckenbelag: --- Fenster/Raum (%): 11,59	Büro 5 Mieter 2.16 ▽+7,19 ▼+7,02 BF: 12,26 m² RU: 14,421 m RH: 2,620 m Bodenbelag: --- Deckenbelag: --- Fenster/Raum (%): 18,62	Doppelbüro 6/7 Mieter 2.17 ▽+7,19 ▼+7,02 BF: 16,77 m² RU: 16,393 m RH: 2,620 m Bodenbelag: --- Deckenbelag: --- Fenster/Raum (%): 27,22	Büro CFO 8 Mieter 2.18 ▽+7,19 ▼+7,02 BF: 13,85 m² RU: 15,020 m RH: 2,620 m Bodenbelag: --- Deckenbelag: --- Fenster/Raum (%): 16,49	Empfang/Assistenz Mieter 2.19 ▽+7,19 ▼+7,02 BF: 13,49 m² RU: 15,789 m RH: 2,620 m Bodenbelag: --- Deckenbelag: --- Fenster/Raum (%): 16,92	Büro CEO 9 Mieter 2.20 ▽+7,19 ▼+7,02 BF: 23,88 m² RU: 20,614 m RH: 2,620 m Bodenbelag: --- Deckenbelag: --- Fenster/Raum (%): 19,03	Flur Mieter 2.21 ▽+7,55 ▼+7,38 BF: 37,10 m² RU: 43,991 m RH: 2,760 m Bodenbelag: --- Deckenbelag: --- Fenster/Raum (%): 16,01	Besprechung Mieter 2.22 ▽+7,55 ▼+7,38 BF: 27,37 m² RU: 22,488 m RH: 2,760 m Bodenbelag: --- Deckenbelag: --- Fenster/Raum (%): 22,25	Büro Reserve 14-17 Mieter 2.23 ▽+7,55 ▼+7,38 BF: 37,51 m² RU: 25,122 m RH: 2,760 m Bodenbelag: --- Deckenbelag: --- Fenster/Raum (%): 0,00	Büro 10-11 Mieter 2.24 ▽+7,55 ▼+7,38 BF: 21,40 m² RU: 18,655 m RH: 2,760 m Bodenbelag: --- Deckenbelag: --- Fenster/Raum (%): 0,00	Einzelb. Abt.leiter 13 Mieter 2.25 ▽+7,55 ▼+7,38 BF: 16,79 m² RU: 16,904 m RH: 2,760 m Bodenbelag: --- Deckenbelag: --- Fenster/Raum (%): 0,00	Büro Pers 12 Mieter 2.26 ▽+7,55 ▼+7,38 BF: 16,79 m² RU: 16,905 m RH: 2,760 m Bodenbelag: --- Deckenbelag: --- Fenster/Raum (%): 0,00	Teeküche Mieter 2.27 ▽+7,55 ▼+7,38 BF: 11,16 m² RU: 15,379 m RH: 2,760 m Bodenbelag: --- Deckenbelag: ---



Höhenbezug:
+/-0,00 OKFFB=120,50 üb. DHNN92

Index	Änderungen/Ergänzungen	Datum	gezeichnet
a	An PR Fass. Wand Achse E	26.07.24	J.Richter

PROJEKT:
Neubau eines Mehrzweckgebäudes
Görlitzer Straße 4 und 6
02957 Krauschwitz
Flurstück: 268/2 und 269
Gemarkung: Krauschwitz Flur 6
BAUHERR:
Gemeinde Krauschwitz
Geschwister-Scholl-Straße 100
02957 Krauschwitz i.d.O.L.

PLANUNG:
bauplanconcept
ingenieure gmbh
Alte Straße 29a • 01904 Neukirch/Lausitz
TEL +49 35951 3820 • FAX +49 35951 38223
www.bauplanconcept.de • info@bauplanconcept.de
Dipl.-Ing. Architekt Oliver Thomas
ENTWURFSVERFASSER

PLANSTUFE:
Ausführungsplanung
PLAN:
2. Obergeschoss Übersichtsplan

MAßSTAB: 1:100, 1:50	BLATTGRÖßE: 841mmx594mm	BEARBEITER: J. Richter
ERSTELLT: 13.12.2024	PLAN-NR: 2022-073_5_ARC_07c	