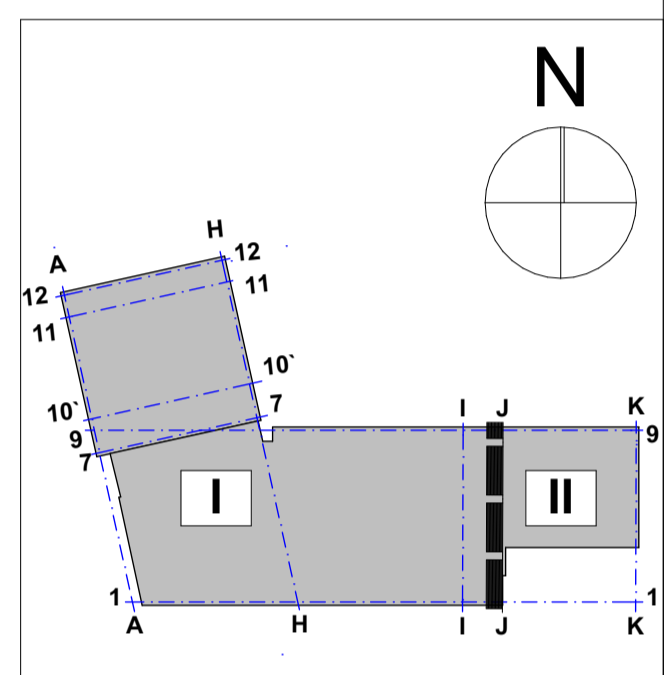
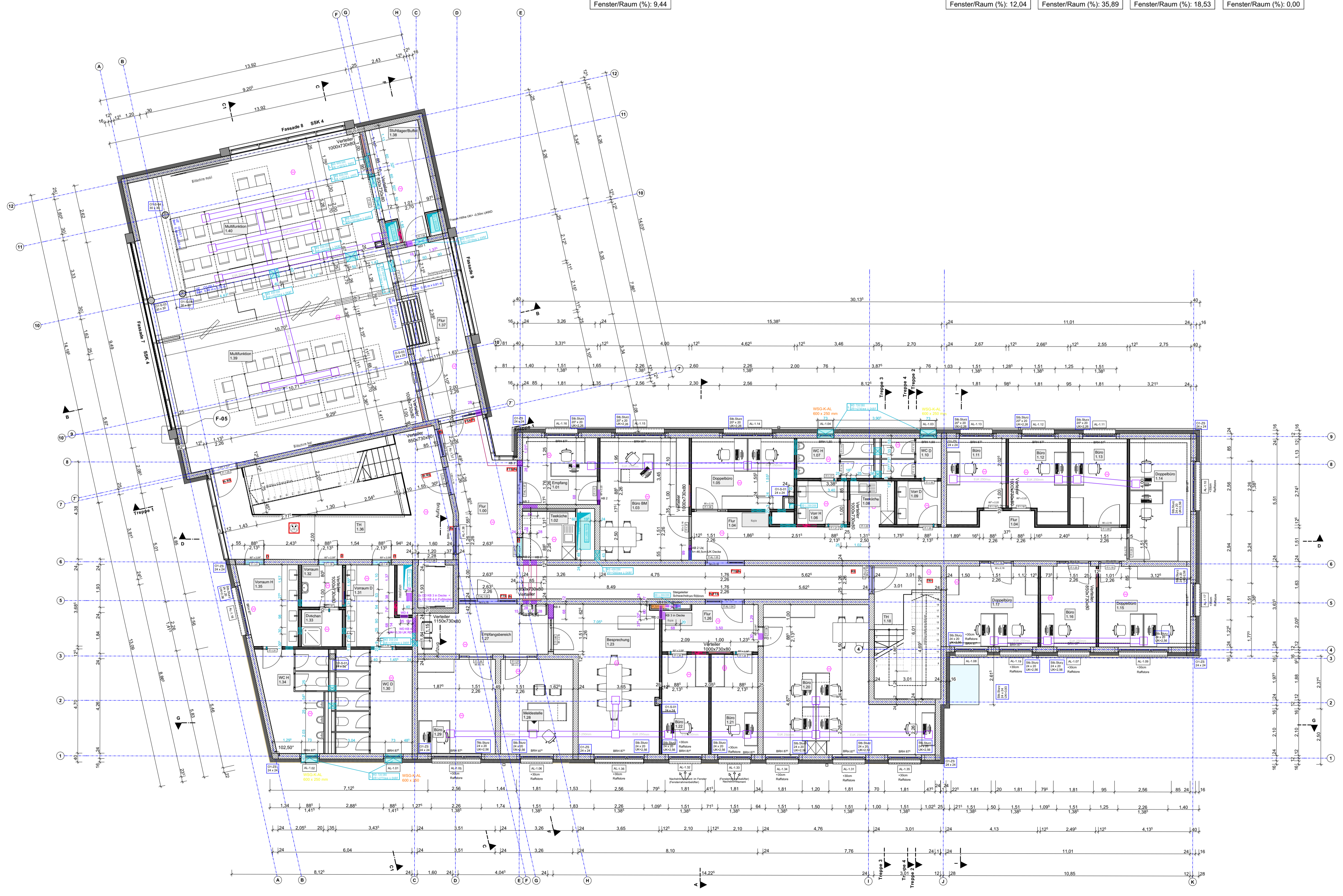


Flur allgemein 1.00 ▽+3,69 ▼+3,52 BF: 44,83 m ² NGF: 53,801 m ² RU: 2,850 m Bodenbelag: --- Deckenbelag: --- Fenster/Raum (%): 12,70	Empfang allgemein 1.01 ▽+3,69 ▼+3,52 BF: 10,16 m ² NGF: 12,770 m ² RU: 2,750 m Bodenbelag: --- Deckenbelag: --- Fenster/Raum (%): 20,59	Teeküche allgemein 1.02 ▽+3,69 ▼+3,52 BF: 5,20 m ² NGF: 9,130 m ² RU: 2,500 m Bodenbelag: --- Deckenbelag: ---	Büro BM allgemein 1.03 ▽+3,69 ▼+3,52 BF: 22,04 m ² NGF: 19,020 m ² RU: 2,750 m Bodenbelag: --- Deckenbelag: --- Fenster/Raum (%): 14,20	Flur allgemein 1.04 ▽+3,69 ▼+3,52 BF: 33,87 m ² NGF: 45,139 m ² RU: 2,500 m Bodenbelag: --- Deckenbelag: ---	Doppelbüro allgemein 1.05 ▽+3,69 ▼+3,52 BF: 14,60 m ² NGF: 15,649 m ² RU: 2,500 m Bodenbelag: --- Deckenbelag: --- Fenster/Raum (%): 21,44	Vorr H allgemein 1.06 ▽+3,69 ▼+3,52 BF: 4,43 m ² NGF: 8,446 m ² RU: 2,500 m Bodenbelag: --- Deckenbelag: ---	WC H allgemein 1.07 ▽+3,69 ▼+3,52 BF: 6,23 m ² NGF: 10,520 m ² RU: 2,500 m Bodenbelag: --- Deckenbelag: --- Fenster/Raum (%): 13,73	Teeküche allgemein 1.08 ▽+3,69 ▼+3,52 BF: 3,88 m ² NGF: 7,874 m ² RU: 2,500 m Bodenbelag: --- Deckenbelag: ---	Vorr D allgemein 1.09 ▽+3,69 ▼+3,52 BF: 3,90 m ² NGF: 7,900 m ² RU: 2,500 m Bodenbelag: --- Deckenbelag: ---	WC D allgemein 1.10 ▽+3,69 ▼+3,52 BF: 4,86 m ² NGF: 9,000 m ² RU: 2,500 m Bodenbelag: --- Deckenbelag: --- Fenster/Raum (%): 17,59	Büro allgemein 1.11 ▽+3,69 ▼+3,52 BF: 9,37 m ² NGF: 13,089 m ² RU: 2,750 m Bodenbelag: --- Deckenbelag: --- Fenster/Raum (%): 22,32	Büro allgemein 1.12 ▽+3,69 ▼+3,52 BF: 9,35 m ² NGF: 13,079 m ² RU: 2,750 m Bodenbelag: --- Deckenbelag: --- Fenster/Raum (%): 22,36	Büro allgemein 1.13 ▽+3,69 ▼+3,52 BF: 9,88 m ² NGF: 12,849 m ² RU: 2,750 m Bodenbelag: --- Deckenbelag: --- Fenster/Raum (%): 21,17
Doppelbüro allgemein 1.14 ▽+3,69 ▼+3,52 BF: 15,15 m ² NGF: 16,520 m ² RU: 2,750 m Bodenbelag: --- Deckenbelag: --- Fenster/Raum (%): 20,66	Doppelbüro allgemein 1.15 ▽+3,69 ▼+3,52 BF: 15,03 m ² NGF: 15,540 m ² RU: 2,750 m Bodenbelag: --- Deckenbelag: --- Fenster/Raum (%): 34,74	Büro allgemein 1.16 ▽+3,69 ▼+3,52 BF: 9,06 m ² NGF: 12,257 m ² RU: 2,750 m Bodenbelag: --- Deckenbelag: --- Fenster/Raum (%): 23,07	Doppelbüro allgemein 1.17 ▽+3,69 ▼+3,52 BF: 15,01 m ² NGF: 15,531 m ² RU: 2,750 m Bodenbelag: --- Deckenbelag: --- Fenster/Raum (%): 27,86	TH allgemein 1.18 ▽+3,69 ▼+3,52 BF: 18,09 m ² NGF: 18,040 m ² RU: 2,600 m Bodenbelag: --- Deckenbelag: --- Fenster/Raum (%): 0,00	Büro allgemein 1.20 ▽+3,69 ▼+3,52 BF: 38,96 m ² NGF: 29,040 m ² RU: 2,700 m Bodenbelag: --- Deckenbelag: --- Fenster/Raum (%): 16,10	Büro allgemein 1.21 ▽+3,69 ▼+3,52 BF: 9,45 m ² NGF: 13,201 m ² RU: 2,700 m Bodenbelag: --- Deckenbelag: ---	Büro allgemein 1.22 ▽+3,69 ▼+3,52 BF: 9,45 m ² NGF: 13,201 m ² RU: 2,700 m Bodenbelag: --- Deckenbelag: ---	Besprechung allgemein 1.23 ▽+3,69 ▼+3,52 BF: 27,14 m ² NGF: 23,475 m ² RU: 2,700 m Bodenbelag: --- Deckenbelag: --- Fenster/Raum (%): 11,53	Flur allgemein 1.26 ▽+3,69 ▼+3,52 BF: 8,78 m ² NGF: 12,919 m ² RU: 2,600 m Bodenbelag: --- Deckenbelag: ---	Empfangsbereich allgemein 1.27 ▽+3,69 ▼+3,52 BF: 12,53 m ² NGF: 16,290 m ² RU: 2,500 m Bodenbelag: --- Deckenbelag: ---	Maidestelle allgemein 1.28 ▽+3,69 ▼+3,52 BF: 13,89 m ² NGF: 15,040 m ² RU: 2,700 m Bodenbelag: --- Deckenbelag: --- Fenster/Raum (%): 15,06	Büro allgemein 1.29 ▽+3,69 ▼+3,52 BF: 14,95 m ² NGF: 15,540 m ² RU: 2,700 m Bodenbelag: --- Deckenbelag: --- Fenster/Raum (%): 20,93	
WC D allgemein 1.30 ▽+3,69 ▼+3,52 BF: 16,20 m ² NGF: 16,200 m ² RU: 2,500 m Bodenbelag: --- Deckenbelag: --- Fenster/Raum (%): 9,44	Vorraum D allgemein 1.31 ▽+3,69 ▼+3,52 BF: 9,17 m ² NGF: 13,395 m ² RU: 2,500 m Bodenbelag: --- Deckenbelag: ---	Aufzug allgemein 1.32 ▽+3,69 ▼+3,52 BF: 3,09 m ² NGF: 7,064 m ² RU: 14,740 m	Vorraum allgemein 1.33 ▽+3,69 ▼+3,52 BF: 3,47 m ² NGF: 7,455 m ² RU: 2,500 m Bodenbelag: --- Deckenbelag: ---	Duschen allgemein 1.33 ▽+3,69 ▼+3,52 BF: 3,03 m ² NGF: 6,965 m ² RU: 2,500 m Bodenbelag: --- Deckenbelag: ---	WC H allgemein 1.34 ▽+3,69 ▼+3,52 BF: 12,70 m ² NGF: 15,157 m ² RU: 2,500 m Bodenbelag: --- Deckenbelag: --- Fenster/Raum (%): 12,04	Vorraum H allgemein 1.35 ▽+3,69 ▼+3,52 BF: 8,91 m ² NGF: 12,296 m ² RU: 2,500 m Bodenbelag: --- Deckenbelag: --- Fenster/Raum (%): 35,89	TH allgemein 1.36 ▽+3,69 ▼+3,52 BF: 30,73 m ² NGF: 30,73 m ² RU: 2,850 m Bodenbelag: --- Deckenbelag: --- Fenster/Raum (%): 18,53	Flur allgemein 1.37 ▽+3,69 ▼+3,52 BF: 16,90 m ² NGF: 22,197 m ² RU: 2,920 m Bodenbelag: --- Deckenbelag: --- Fenster/Raum (%): 0,00	Stuhllager/Bufet allgemein 1.38 ▽+3,69 ▼+3,52 BF: 11,46 m ² NGF: 15,379 m ² RU: 2,600 m Bodenbelag: --- Deckenbelag: ---	Multifunktion allgemein 1.39 ▽+3,69 ▼+3,52 BF: 65,37 m ² NGF: 35,588 m ² RU: 2,920 m Bodenbelag: --- Deckenbelag: --- Fenster/Raum (%): 0,00	Multifunktion allgemein 1.40 ▽+3,69 ▼+3,52 BF: 77,77 m ² NGF: 37,879 m ² RU: 2,920 m Bodenbelag: --- Deckenbelag: --- Fenster/Raum (%): 0,00		



Höhenbezug:
+/-0,00 OKFFB=120,50 üB. DHHN92

Index	Änderungen/Ergänzungen	Datum	gezeichnet
a	Anschl. PR Fass., Fe Höhe	26.07.24	J. Richter
b	Fassade Alu Türen, GrtG.	27.08.24	J. Richter
c	HKV, Treppe	06.11.24	J. Richter
d		13.12.24	J. Richter

PROJEKT:
Neubau eines Mehrzweckgebäudes

Görlitzer Straße 4 und 6
02957 Krauschwitz

Flurstück: 268/2 und 269
Gemarkung: Krauschwitz Flur 6

BAUHERR:
Gemeinde Krauschwitz
Geschwister-Scholl-Straße 100
02957 Krauschwitz i.d.O.L.

PLANUNG:
bauplanconcept
ingenieure gmbh

Alte Straße 29a • 01904 Neukirch/Lausitz
TEL +49 35951 3820 • FAX +49 35951 38223
www.bauplanconcept.de • info@bauplanconcept.de

Dipl.-Ing. Architekt Oliver Thomas

ENTWURFSVERFASSER

PLANSTUFE:
Ausführungsplanung

PLAN:
1.Obergeschoss Übersichtsplan

MASSTAB: 1:100, 1:55,56	BLATTGRÖßE: 841mmx594mm	BEARBEITER: J. Richter
ERSTELLT: 13.12.2024	PLAN-NR: 2022-073_5_ARC_06d	