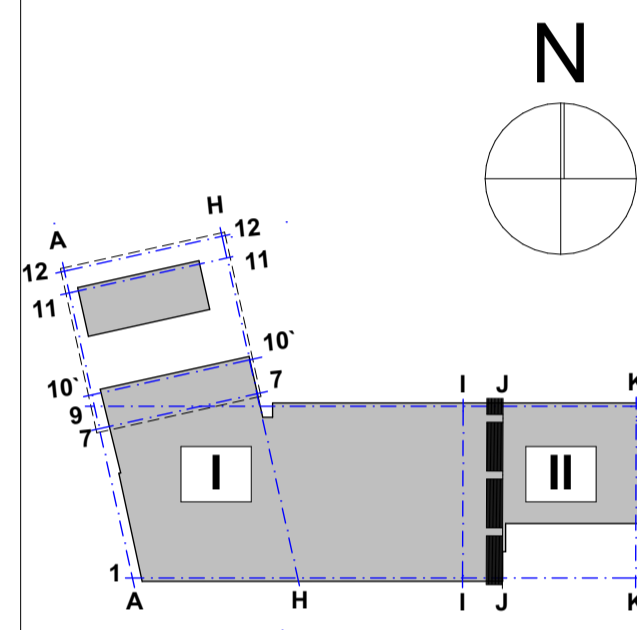
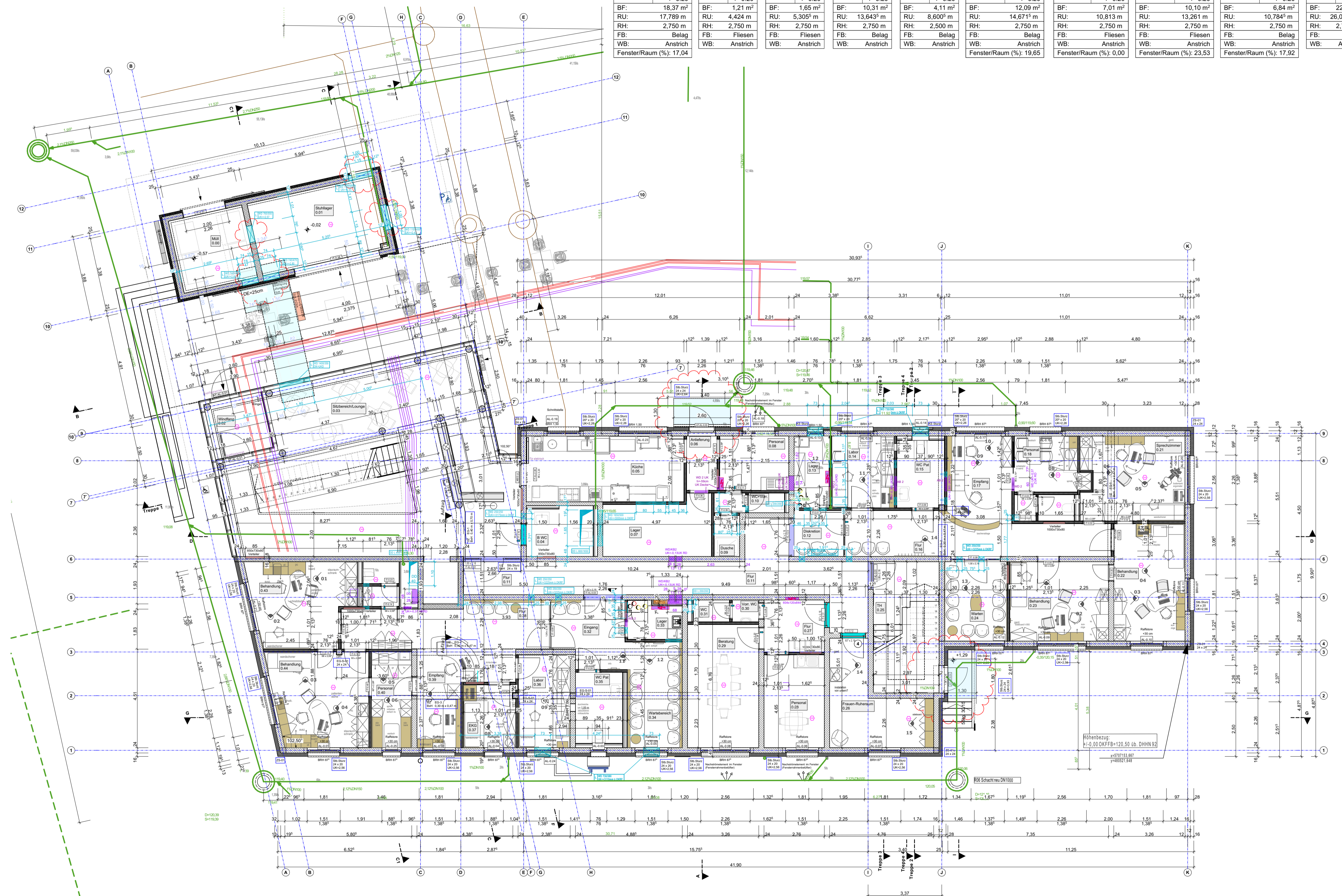


Müll allgemein 0.00 ▽±0.00 ▽-0.20 BF: 11,61 m² RU: 13,630 m RH: 3,050 m FB: Belag WB: Anstrich Fenster/Raum (%): 6,62	Stuhlager Kantine 0.01 ▽±0.00 ▽-0.20 BF: 20,10 m² RU: 18,651 m RH: 2,500 m FB: Belag WB: Anstrich Fenster/Raum (%): 13,90	Wandfang allgemein 0.02 ▽±0.00 ▽-0.20 BF: 7,22 m² RU: 11,729 m RH: 2,920 m FB: Belag WB: Anstrich Fenster/Raum (%): 0,00	Sitzbereich/Lounge Kantine 0.03 ▽±0.00 ▽-0.20 BF: 101,61 m² RU: 43,573 m RH: 2,750 m FB: Belag WB: Anstrich	B WC allgemein 0.04 ▽±0.00 ▽-0.20 BF: 6,88 m² RU: 10,770 m RH: 2,500 m FB: Fliesen WB: Anstrich	Küche Kantine 0.05 ▽±0.00 ▽-0.20 BF: 21,70 m² RU: 20,439 m RH: 2,500 m FB: Fliesen WB: Anstrich Fenster/Raum (%): 13,20	Anlieferung Kantine 0.06 ▽±0.00 ▽-0.20 BF: 3,45 m² RU: 7,750 m RH: 2,500 m FB: Fliesen WB: Anstrich Fenster/Raum (%): 0,00	Lager Kantine 0.07 ▽±0.00 ▽-0.20 BF: 12,40 m² RU: 15,739 m RH: 2,500 m FB: Fliesen WB: Anstrich	Personal Kantine 0.08 ▽±0.00 ▽-0.20 BF: 7,85 m² RU: 13,340 m RH: 2,500 m FB: Belag WB: Anstrich Fenster/Raum (%): 26,63	Dusche Kantine 0.09 ▽±0.00 ▽-0.20 BF: 2,18 m² RU: 6,080 m RH: 2,500 m FB: Fliesen WB: Anstrich	WC+Vorr. Kantine 0.10 ▽±0.00 ▽-0.20 BF: 1,44 m² RU: 5,000 m RH: 2,500 m FB: Fliesen WB: Anstrich	Flur allgemein 0.11 ▽±0.00 ▽-0.20 BF: 35,05 m² RU: 47,533 m RH: 2,750 m FB: Belag WB: Anstrich	Diskretion Arzt 2 0.12 ▽±0.00 ▽-0.20 BF: 4,75 m² RU: 8,720 m RH: 2,750 m FB: Belag WB: Anstrich	Lager Arzt 2 0.13 ▽±0.00 ▽-0.20 BF: 5,26 m² RU: 9,769 m RH: 2,500 m FB: Belag WB: Anstrich Fenster/Raum (%): 16,41	Labor Arzt 2 0.14 ▽±0.00 ▽-0.20 BF: 9,36 m² RU: 12,269 m RH: 2,750 m FB: Fliesen WB: Anstrich Fenster/Raum (%): 23,65
--	--	---	---	---	--	---	---	--	--	--	--	---	---	--

WC Pat Arzt 2 0.15 ▽±0.00 ▽-0.20 BF: 6,68 m² RU: 10,523 m RH: 2,750 m FB: Fliesen WB: Anstrich Fenster/Raum (%): 8,65	Flur Arzt 2 0.16 ▽±0.00 ▽-0.20 BF: 21,03 m² RU: 28,517 m RH: 2,750 m FB: Belag WB: Anstrich	Empfang Arzt 2 0.17 ▽±0.00 ▽-0.20 BF: 11,82 m² RU: 13,866 m RH: 2,750 m FB: Belag WB: Anstrich Fenster/Raum (%): 26,47	Personal Arzt 2 0.18 ▽±0.00 ▽-0.20 BF: 7,37 m² RU: 10,680 m RH: 2,750 m FB: Belag WB: Anstrich Fenster/Raum (%): 28,37	WC Pers Arzt 2 0.19 ▽±0.00 ▽-0.20 BF: 1,98 m² RU: 5,700 m RH: 2,750 m FB: Fliesen WB: Anstrich	Vorr. P Arzt 2 0.20 ▽±0.00 ▽-0.20 BF: 1,19 m² RU: 4,380 m RH: 2,750 m FB: Fliesen WB: Anstrich	Sprechzimmer Arzt 2 0.21 ▽±0.00 ▽-0.20 BF: 18,65 m² RU: 17,370 m RH: 2,750 m FB: Belag WB: Anstrich Fenster/Raum (%): 16,78	Behandlung Arzt 2 0.22 ▽±0.00 ▽-0.20 BF: 17,52 m² RU: 17,270 m RH: 2,750 m FB: Belag WB: Anstrich Fenster/Raum (%): 23,87	Behandlung Arzt 2 0.23 ▽±0.00 ▽-0.20 BF: 16,41 m² RU: 16,299 m RH: 2,750 m FB: Belag WB: Anstrich Fenster/Raum (%): 19,07	Warten Arzt 2 0.24 ▽±0.00 ▽-0.20 BF: 10,43 m² RU: 13,009 m RH: 2,750 m FB: Belag WB: Anstrich Fenster/Raum (%): 18,25	TH allgemein 0.25 ▽±0.00 ▽-0.20 BF: 18,09 m² RU: 18,040 m RH: 2,850 m FB: Belag WB: Anstrich Fenster/Raum (%): 0,00	Frauen-Ruheraum allgemein 0.26 ▽±0.00 ▽-0.20 BF: 15,80 m² RU: 19,540 m RH: 3,300 m FB: Belag WB: Anstrich Fenster/Raum (%): 13,41	Flur Mieter EG 0.27 ▽±0.00 ▽-0.20 BF: 6,58 m² RU: 10,290 m RH: 2,750 m FB: Belag WB: Anstrich	Personal Mieter EG 0.28 ▽±0.00 ▽-0.20 BF: 6,58 m² RU: 11,73 m RH: 2,750 m FB: Belag WB: Anstrich Fenster/Raum (%): 17,83
--	---	---	---	--	--	--	--	--	--	--	--	---	---

Beratung Mieter EG 0.29 ▽±0.00 ▽-0.20 BF: 18,37 m² RU: 17,789 m RH: 2,750 m FB: Belag WB: Anstrich Fenster/Raum (%): 17,04	Vorr. WC Mieter EG 0.30 ▽±0.00 ▽-0.20 BF: 1,21 m² RU: 4,424 m RH: 2,750 m FB: Fliesen WB: Anstrich	WC Mieter EG 0.31 ▽±0.00 ▽-0.20 BF: 1,65 m² RU: 5,305 m RH: 2,750 m FB: Fliesen WB: Anstrich	Eingang Arzt 1 0.32 ▽±0.00 ▽-0.20 BF: 10,31 m² RU: 13,643 m RH: 2,750 m FB: Belag WB: Anstrich	Lager Arzt 1 0.33 ▽±0.00 ▽-0.20 BF: 4,11 m² RU: 8,600 m RH: 2,500 m FB: Belag WB: Anstrich	Wartebereich Arzt 1 0.34 ▽±0.00 ▽-0.20 BF: 12,09 m² RU: 14,671 m RH: 2,750 m FB: Belag WB: Anstrich Fenster/Raum (%): 19,65	WC Pat Arzt 1 0.35 ▽±0.00 ▽-0.20 BF: 7,01 m² RU: 10,813 m RH: 2,750 m FB: Fliesen WB: Anstrich Fenster/Raum (%): 0,00	Labor Arzt 1 0.36 ▽±0.00 ▽-0.20 BF: 10,10 m² RU: 13,261 m RH: 2,750 m FB: Fliesen WB: Anstrich Fenster/Raum (%): 23,53	EKG Arzt 1 0.37 ▽±0.00 ▽-0.20 BF: 6,84 m² RU: 10,784 m RH: 2,750 m FB: Belag WB: Anstrich Fenster/Raum (%): 17,92	Flur Arzt 1 0.38 ▽±0.00 ▽-0.20 BF: 22,32 m² RU: 26,062 m RH: 2,750 m FB: Belag WB: Anstrich	Empfang Arzt 1 0.39 ▽±0.00 ▽-0.20 BF: 9,02 m² RU: 13,018 m RH: 2,750 m FB: Belag WB: Anstrich Fenster/Raum (%): 23,20	Personal Arzt 1 0.40 ▽±0.00 ▽-0.20 BF: 7,64 m² RU: 12,254 m RH: 2,750 m FB: Belag WB: Anstrich Fenster/Raum (%): 16,04	Vorraum WC Arzt 1 0.41 ▽±0.00 ▽-0.20 BF: 1,52 m² RU: 5,139 m RH: 2,750 m FB: Fliesen WB: Anstrich	WC Arzt 1 0.42 ▽±0.00 ▽-0.20 BF: 1,65 m² RU: 5,300 m RH: 2,750 m FB: Fliesen WB: Anstrich	Behandlung Arzt 1 0.43 ▽±0.00 ▽-0.20 BF: 17,32 m² RU: 17,595 m RH: 2,750 m FB: Belag WB: Anstrich Fenster/Raum (%): 18,07
---	--	--	--	--	--	--	---	--	---	--	---	---	---	--

Behandlung Arzt 1 0.44 ▽±0.00 ▽-0.20 BF: 19,35 m² RU: 17,995 m RH: 2,750 m FB: Belag WB: Anstrich Fenster/Raum (%): 26,98	Aufzug allgemein 0.00 ▽±0.00 ▽-0.20 BF: 3,09 m² RU: 7,060 m RH: 14,740 m WB: Anstrich
--	--



Höhenbezug:
+/-0,00 OKFFB=120,50 üB. DHHN92

Index	Änderungen/Ergänzungen	Datum	gezeichnet
a	Anschluss PR Fassade	26.07.24	J.Richter
b	Fass.AuT, Treppe, GrTg.	29.08.24	J.Richter
c	HKV, Treppe	05.11.24	J.Richter
d	WD Kubus, Vordach	13.12.24	J.Richter

PROJEKT:
Neubau eines Mehrzweckgebäudes

Görlitzer Straße 4 und 6
02957 Krauschwitz

Flurstück: 268/2 und 269
Gemarkung: Krauschwitz Flur 6

BAUHERR:
Gemeinde Krauschwitz
Geschwister-Scholl-Straße 100
02957 Krauschwitz i.d.O.L.

.....
BAUHERR

PLANUNG:
bauplanconcept
ingenieure gmbh

Alte Straße 29a • 01904 Neukirch/Lausitz
TEL +49 35951 3820 • FAX +49 35951 38223
www.bauplanconcept.de • info@bauplanconcept.de

Dipl.-Ing. Architekt Oliver Thomas

.....
ENTWURFSVERFASSER

PLANSTUFE:
Ausführungsplanung

PLAN:
Erdgeschoss Übersichtsplan

MASSTAB: 1:100	BLATTGRÖßE: 841mmx594mm	BEARBEITER: J. Richter
ERSTELLT: 13.12.2024	PLAN-NR: 2022-073_5_ARC_05d	