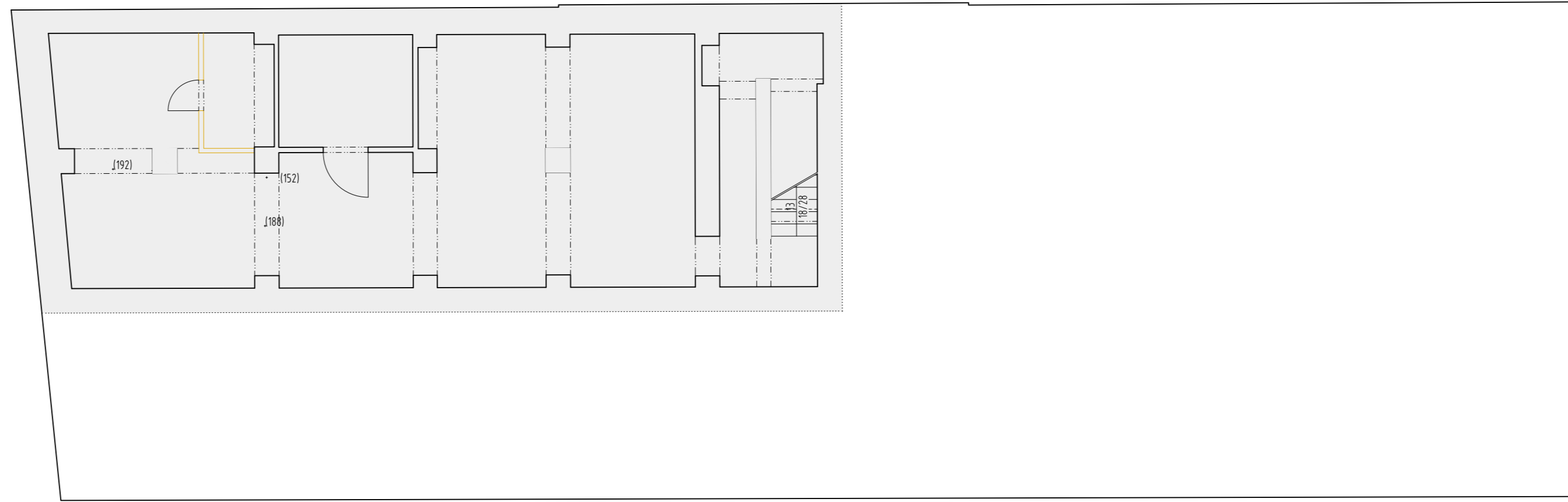




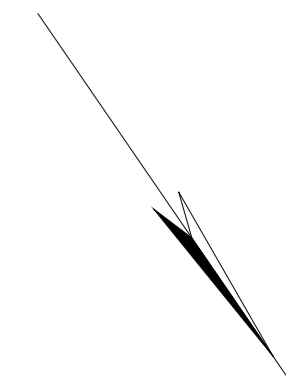
Mietflächenberechnung für Wohnungen nach MF/W im KG	
MF/G-0	126,1 qm



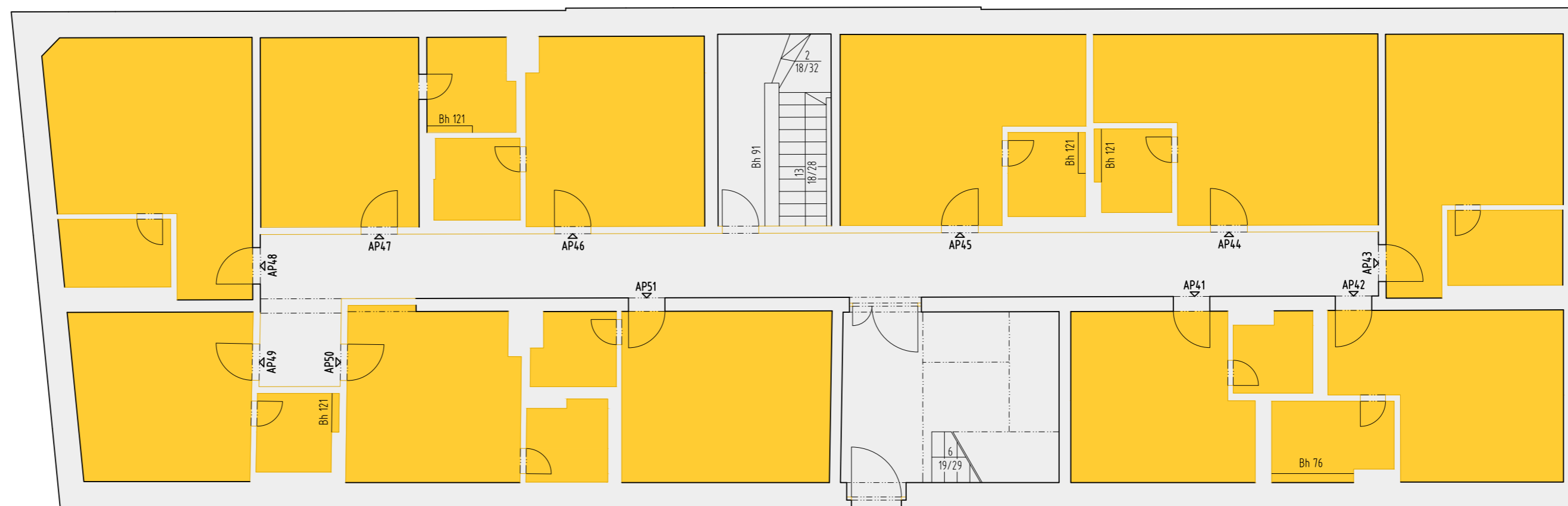
Projekt	Heeresbäckerei Provanthofstraße 2 01099 Dresden	
Planinhalt	Mietflächenberechnung für Wohnungen nach MF/W	
Geschoss	Kellergeschoss	
Tabellenverweis	Provanthofstraße2.MF-W.pdf	
Maßstab	1:100	
Lagebezug	-	Höhenbezug
Blatt	1	Blattanzahl 4
Projekt	1156	
Datei	Provanthofstraße2.KG-MFW.pdf	
gemessen	17.-31.08.2020	-
bearbeitet	Klausa, Weißflog	

Legende	
	Wände, Stützen
	Trockenbau
	MF/W-0
	MF/W-1 a





Mietflächenberechnung für Wohnungen nach MF/W im EG	
MF/G-0	155,3 qm
MF/W-1	228,2 qm
AP41	17,3 qm
AP42	21,5 qm
AP43	21,8 qm
AP44	25,7 qm
AP45	22,3 qm
AP46	20,0 qm
AP47	18,8 qm
AP48	24,5 qm
AP49	17,8 qm
AP50	17,8 qm
AP51	20,7 qm

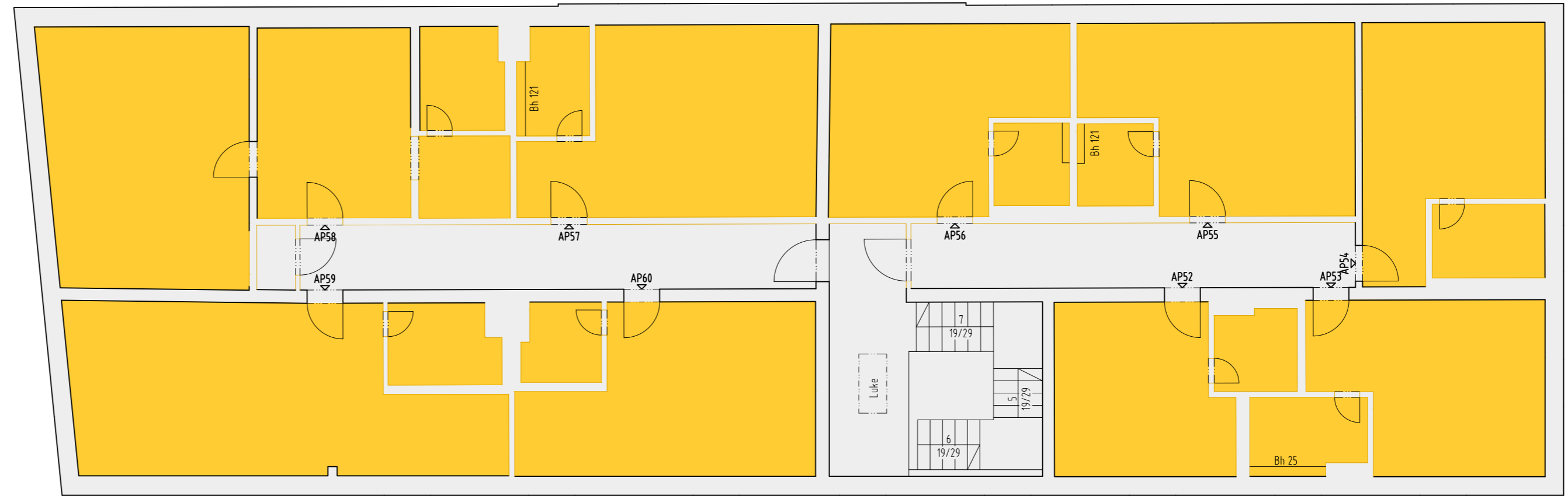


Projekt	Heeresbäckerei Provanthofstraße 2 01099 Dresden	
Planinhalt	Mietflächenberechnung für Wohnungen nach MF/W	
Geschoss	Erdgeschoss	
Tabellenverweis	Provanthofstraße2.MF-W.pdf	
Maßstab	1:100	
Lagebezug	-	Höhenbezug
Blatt	2	Blattanzahl 4
Projekt	1156	
Datei	Provanthofstraße2.EG-MFW.pdf	
gemessen	17.-31.08.2020	
bearbeitet	Klaua, Weißflog	

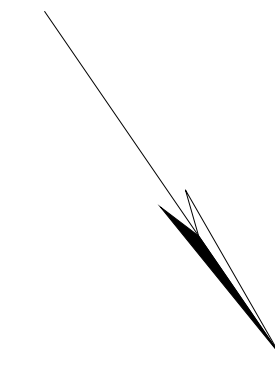
Legende	
	Wände, Stützen
	Trockenbau
	MF/W-0
	MF/W-1 a



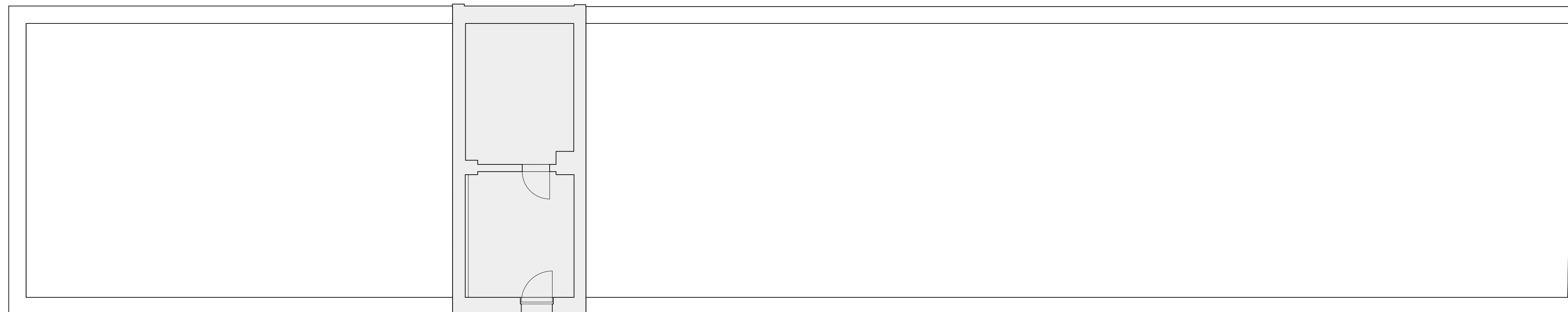
Mietflächenberechnung für Wohnungen nach MF/W im 1.OG	
MF/G-0	126,5 qm
MF/W-1	257,2 qm
AP52	18,3 qm
AP53	23,2 qm
AP54	23,6 qm
AP55	26,6 qm
AP56	22,9 qm
AP57	28,8 qm
AP58	50,4 qm
AP59	37,6 qm
AP60	25,8 qm



Projekt	Heeresbäckerei Provanthofstraße 2 01099 Dresden	
Planinhalt	Mietflächenberechnung für Wohnungen nach MF/W	
Geschoss	1. Obergeschoss	
Tabellenverweis	Provanthofstraße2.MF-W.pdf	
Maßstab	1:100	
Lagebezug	-	Höhenbezug
Blatt	3	Blattanzahl 4
Projekt	1156	
Datei	Provanthofstraße2.1OG-MFW.pdf	
gemessen	17.-31.08.2020	
bearbeitet	Klaua, Weißflog	
Legende	<ul style="list-style-type: none"> Wände, Stützen Trockenbau MF/W-0 MF/W-1 a 	

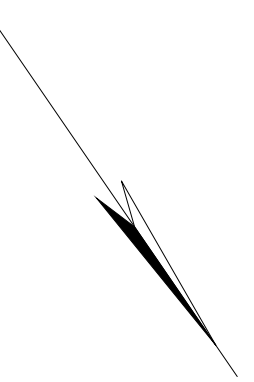


Mietflächenberechnung für Wohnungen nach MF/W im KG	
MF/W-0	53,7 qm
TF	37,3 qm
KF	16,4 qm

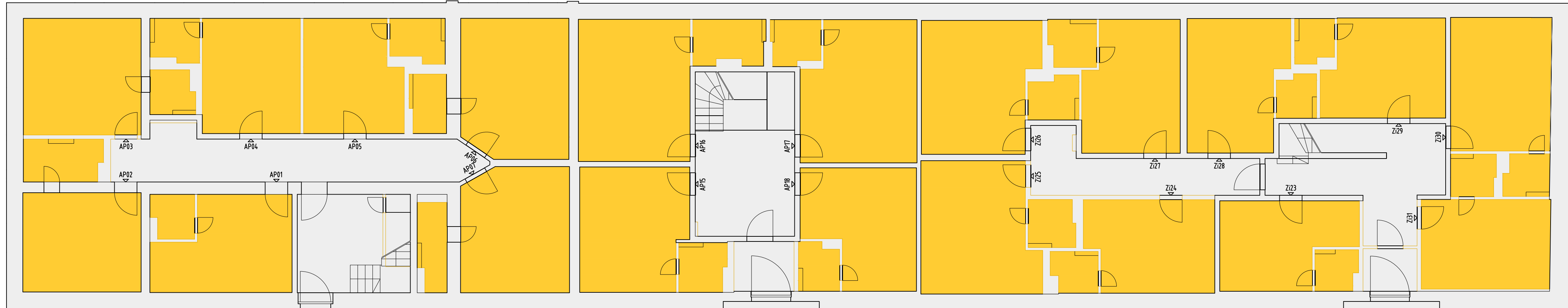


Projekt	Heeresbäckerei Provanthofstraße 4 01099 Dresden		
Planinhalt	Mietflächenberechnung für Wohnungen nach MF/W		
Geschoss	Kellergeschoss		
Tabellerverweis	Provanthofstraße4_MF-W.pdf		
Maßstab	1:100		
Lagebezug	-	Höhenbezug	
Blatt	1	Blattanzahl	4
Projekt Datei	1156 Provanthofstraße4_KG-MF'W.pdf		
gemessen bearbeitet	19.10.-30.11.2020 Ktau, Sieg, Weißflog		

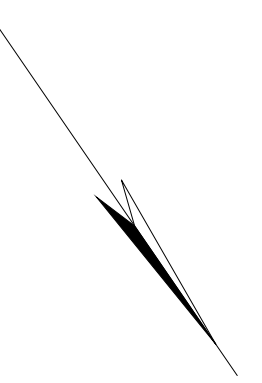
Legende	
	Wände, Stützen
	Trockenbau
	MF/W-0
	MF/W-1 a



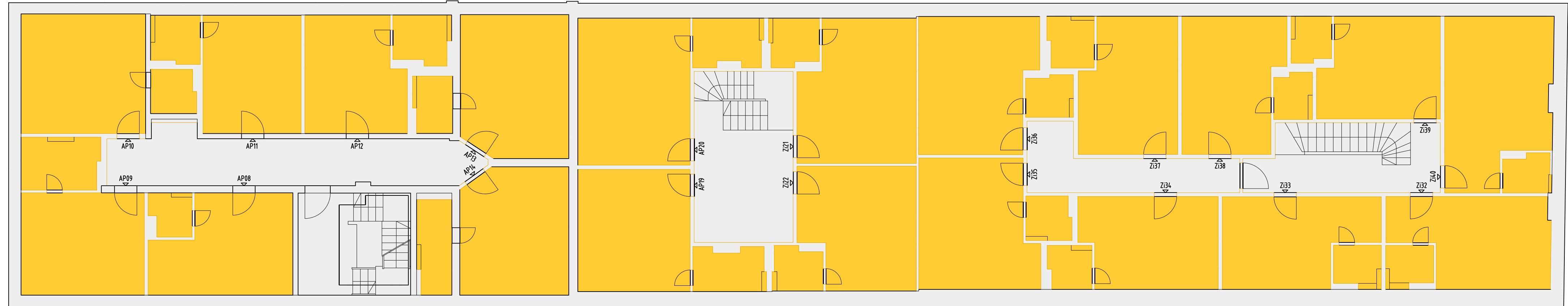
Mietflächenberechnung für Wohnungen nach MF/W im EG	
MF/W-0	236,5 qm
MF/W-1	397,2 qm
AP01	17,9 qm
AP02	20,0 qm
AP03	20,7 qm
AP04	17,7 qm
AP05	17,3 qm
AP06	22,5 qm
AP07	21,1 qm
AP15	20,4 qm
AP16	25,2 qm
AP17	23,5 qm
AP18	18,6 qm
Zi23	16,2 qm
Zi24	17,7 qm
Zi25	22,4 qm
Zi26	22,3 qm
Zi27	19,2 qm
Zi28	18,8 qm
Zi29	17,7 qm
Zi30	20,1 qm
Zi31	17,9 qm



Projekt	Heeresbäckerei Provinthofstraße 4 01099 Dresden		
Planinhalt	Mietflächenberechnung für Wohnungen nach MF/W		
Geschoss	Erdgeschoss		
Tabellerverweis	Provinthofstraße4_MF-W.pdf		
Maßstab	1:100		
Lagebezug	- Höhenbezug		
Blatt	2	Blattanzahl	4
Projekt Datei	1156 Provinthofstraße4_EG-MFW.pdf		
gemessen bearbeitet	19.10.-30.11.2020 Ktau, Sieg, Weißflog		
Legende	<ul style="list-style-type: none"> Wände, Stützen Trockenbau MF/W-0 MF/W-1 a 		



Mietflächenberechnung für Wohnungen nach MF/W im 1.OG	
MF/W-0	205,2 qm
MF/W-1	428,5 qm
AP08	19,3 qm
AP09	22,4 qm
AP10	22,6 qm
AP11	18,7 qm
AP12	18,6 qm
AP13	23,4 qm
AP14	22,6qm
AP19	22,5 qm
AP20	26,5 qm
Zi21	24,5 qm
Zi22	20,9 qm
Zi32	19,9 qm
Zi33	19,2 qm
Zi34	18,9 qm
Zi35	22,1 qm
Zi36	23,2 qm
Zi37	20,2 qm
Zi38	19,9 qm
Zi39	18,2 qm
Zi40	24,9 qm



Projekt	Heeresbäckerei Provinthofstraße 4 01099 Dresden		
Planinhalt	Mietflächenberechnung für Wohnungen nach MF/W		
Geschoss	1. Obergeschoss		
Tabellennverweis	Provinthofstraße4_MF-W.pdf		
Maßstab	1:100		
Lagebezug	- Höhenbezug		
Blatt	3	Blattanzahl	4
Projekt	1156		
Dat	Provinthofstraße4_10G-MFW.pdf		
gemessen	19.10.-30.11.2020		
bearbeitet	Klau, Sieg, Weißflog		
Legende	<ul style="list-style-type: none"> — Wände, Stützen — Trockenbau □ MF/W-0 □ MF/W-1 a 		