

---

# Leistungsverzeichnis

## LOS 21 - Trockenbau

---

**Projekt:** Umbau und Erweiterung KULTURZENTRUM SCHEUNE  
Alaunstr. 36-40  
01099 Dresden  
  
Projektnummer: HI.2720027

**Auftraggeber:** Landeshauptstadt Dresden  
Amt für Hochbau und Immobilienverwaltung  
PF 120020  
01001 Dresden

**Erstellt von:**

---

Projekt: Umbau und Erweiterung KULTURZENTRUM SCHEUNE

LV-Bezeichnung: LOS 21 - Trockenbau

---

### Inhaltsverzeichnis

---

	Vorbemerkungen / Vertragstexte	3
1	TROCKENBAUARBEITEN	7
1.1	Montagewände	7
1.2	Installationswände	19
1.3	Vorsatzschalen	24
1.4	Unterhangdecken	28
1.5	Akustik-Wandbekleidung	32
1.6	Montagewände mit Brandschutz	35
1.7	Brandschutzbekleidungen	56
1.8	Allgemeine Trockenbauarbeiten	83
2	SONSTIGES	86
2.1	Dokumentation	86
	Zusammenstellung (Ebene 2)	87
	Zusammenstellung	88

Projekt: Umbau und Erweiterung KULTURZENTRUM SCHEUNE

LV-Bezeichnung: LOS 21 - Trockenbau

### Vorbemerkungen / Vertragstexte

## ALLGEMEINE BESCHREIBUNG DES BAUOBJEKTES

Auf dem bebauten Grundstück Alaunstraße 36-40 in 01099 Dresden, Gemarkung Neustadt, Flurstück 555/3 soll das Bestandsgebäude Kulturzentrum "scheune" durch Anbau und Erweiterung von Veranstaltungs-, Sanitär- und Kellerräumen modernisiert werden.

Das vorhandene Dach wird durch einen Neubau ersetzt. Das 1.OG sowie das Dachgeschoss werden, bis auf einen Teil des Treppenhauses vollständig abgetragen und neu errichtet. Die darunterliegenden Geschossdecken werden erneuert beziehungsweise ertüchtigt.

Weiterhin werden Grundrisse geändert, ein Personenaufzug eingebaut sowie die vollständige Gebäudeausstattung erneuert. Einzig ein Küchentrakt im Erdgeschoss bleibt erhalten und wird während der Bauarbeiten abgeriegelt.

Der Außenbereich wird umgestaltet und erhält neue Außentreppen, Rampen, Terrassen sowie Stellplätze.

## GEBÄUDEKENNZAHLEN

Grundfläche: ca. 600 m<sup>2</sup>

Gebäudeabmessungen [LxBxH]: ca. 41 m x 23 m x 15 m

mittlere Raumhöhen:

- KG	ca. 2,3 m
- EG	ca. 3,0 m
- 1.OG	ca. 4,5 m
- DG	ca. 5,5 m
- Traufhöhe Hauptdach über Gelände	ca. 7,5 m
- Firsthöhe Hauptdach über Gelände	ca. 15,0 m
- Höhe Decke OG über Gelände	ca. 8,5 m
- Höhe Decke EG über Gelände	ca. 4,0 m

## PLANUNTERLAGEN

Dem Leistungsverzeichnis liegen folgende Planunterlagen bei:

### Baustelleneinrichtungsplan:

Plan A\_LBE\_301 "BE-Plan"

### Detailpläne Architektur:

Plan A\_D02\_401 "Übersicht Deckenbekleidung"

Plan A\_D03\_402 "Übersicht Wandbeläge"

Plan A\_D37\_581 "Wandbekleidung Saal II"

Plan A\_D38\_520 "Regeldetails Schleppgaube Hof"

Plan A\_D39\_521 "Regeldetails Schleppgaube Straße"

Plan A\_D40\_522 "Dach Trägerbekleidung"

Plan A\_D46\_523 "Bekleidung Fachwerk"

### Grundrisse Architektur:

Plan A\_GK01\_002 "Grundriss Kellergeschoss"

Plan A\_G00\_003 "Grundriss Erdgeschoss"

Plan A\_G01\_004 "Grundriss Obergeschoss"

Projekt: Umbau und Erweiterung KULTURZENTRUM SCHEUNE

LV-Bezeichnung: LOS 21 - Trockenbau

---

### Vorbemerkungen / Vertragstexte

---

Plan A\_GDG\_006 "Grundriss Dachgeschoss"

#### Schnitte Architektur:

Plan A\_SAA\_101 "Schnitt A-A"

Plan A\_SBB\_102 "Schnitt B-B"

Plan A\_SCC\_103 "Schnitt C-C"

Plan A\_SDD\_104 "Schnitt D-D"

## **PLANÜBERGABE**

Alle relevanten Planunterlagen werden dem AN ausschließlich in digitaler Form übergeben. Der AN kann sich bei Bedarf Papierabzüge erzeugen. Dafür anfallende Kosten werden durch den AG nicht gesondert vergütet und sind daher in die Einheitspreise einzukalkulieren.

## **BAUSTELLENBETRIEB**

Andere auf der Baustelle tätige Firmen müssen in Teilen auf durch den AN zu erbringenden Leistungen aufsetzen. Der AN hat dafür Sorge zu tragen, dass seine eigenen Leistungen abnahmefähig bleibt. Gegebenenfalls sind Leistungsfeststellungen mit der Bauüberwachung vorzunehmen, wenn die eigene Leistung dadurch verdeckt wird.

Alle beteiligten Unternehmen sind verpflichtet, das gleichzeitige Zusammenwirken mehrerer Gewerke so untereinander zu koordinieren, dass ein reibungsloser und rascher Ablauf der Gesamtmaßnahme gewährleistet ist und keine unnötigen Verzögerungen im Bauablauf des AN entstehen.

## **STAUB- UND LÄRMSCHUTZ**

Auf die umliegende Wohnbebauungen sowie das angrenzende Gymnasium Dreikönigsschule ist Rücksicht im Baubetrieb, insbesondere hinsichtlich der Lärm- und Staubeentwicklung, zu nehmen. Belästigungen durch Staub, Schmutz und Lärm sind auf das notwendige Maß zu reduzieren. Speziell im Zeitraum der Abiturprüfungen ist die Unterbrechung geräuschintensiver Arbeiten für die Baustelle verpflichtend. Die exakten Zeiträume werden rechtzeitig durch die Bauüberwachung angezeigt und können durch den AN nicht als Behinderungsgrund angeführt werden.

## **BAUZEITLICHE ZUWEGUNG**

Die Verkehrswege in der Dresdner Neustadt sind beengt und durch Einbahnstraßenregelungen gekennzeichnet. Das Baugrundstück ist von der Königsbrücker Straße --> Louisenstraße (Einbahnstraße) zu erreichen. Die Abfahrt kann über die Louisenstraße --> Prießnitzstraße --> Bautzner Str. erfolgen.

Das Grundstück ist über eine befestigte Rampe aus Richtung Louisenstraße zu befahren. Für die beidseitigen Parkflächen auf der Louisenstraße im Bereich Baustellenausfahrt (Schwenkbereich) wurde eine Verkehrsrechtliche Anordnung beantragt und bewilligt.

Der befestigte Fußgängerbereich entlang der Alaunstraße (Gebäude-Westseite) kann nicht als Aufstellfläche genutzt werden.

Für den Baustellenbetrieb notwendige Firmenfahrzeuge können während der Arbeitszeiten auf dem

Projekt: Umbau und Erweiterung KULTURZENTRUM SCHEUNE

LV-Bezeichnung: LOS 21 - Trockenbau

---

### Vorbemerkungen / Vertragstexte

---

Grundstück abgestellt werden.

Die hofseitige Stellfläche hinter der Scheune ist geräumig und dient als Aufstellfläche für, Baustellencontainer, als mögliches Materiallager sowie als Aufstellfläche für ein Baustellen-WC. Die hofseitige Stellfläche ist jedoch, in Folge der beschränkten Durchfahrtsweite an der Gebäude-Nordostecke, nicht direkt mit Fahrzeugen erreichbar. Material, Hebezeuge etc. müssen auf die Fläche eingehoben werden.

Ein Rettungswegkorridor der angrenzenden Sporthalle entlang der südlichen Grundstücksgrenze ist zu jeder Zeit freizuhalten.

Der Geländestreifen auf dem Grundstück entlang der westlichen Gebäudefront kann ggf. als Zwischenablageort für die Bauteile dienen. Jedoch sind in diesem Fall vorhandene Wegbefestigungen/ Außenanlagen vor Beschädigungen zu schützen.

#### Achtung:

1. Der im Baustelleneinrichtungsplan eingetragene Baustellenkran wird durch das Gewerk Rohbau errichtet und betrieben und wird zum Zeitpunkt des Innenausbaus nicht mehr verfügbar sein.

Durch den AN ist daher der Einsatz eigener Hebezeuge vorzusehen und in die Einheitspreise einzukalkulieren.

2. Gemäß der Darstellung im Baustelleneinrichtungsplan ist eine Durchfahrt an der Gebäude-Nordostecke zwischen Rampe und hofseitiger Stellfläche, durch die beengten Platzverhältnisse, nicht mit üblichen Fahrzeugen möglich!

Um das Baugrundstück wurde ein Baustellenzaun errichtet. Der AN hat dafür Sorge zu tragen, dass das Objekt täglich zum Arbeitsschluss verschlossen ist.

### **BAUSTROM UND BAUWASSER**

Entnahmestellen für Baustrom und Bauwasser werden bauseitig an zentralen Stellen errichtet. Zusätzliche Verlängerungskabel, Unterverteilungen, Schläuche etc. sind durch den AN nach Bedarf für seine Arbeiten vorzuhalten und werden nicht gesondert vergütet.

### **ARBEITSSCHUTZ**

Der AN ist dafür Verantwortlich, dass seinem Personal die für die Durchführung der beauftragten Leistungen notwendigen persönlichen Schutzausrüstungen und Sicherheitseinrichtungen am Arbeitsplatz zur Verfügung stehen, sowie dass die gültigen Arbeitsschutzvorschriften auf der Baustelle angewendet werden. Dadurch entstehende Mehrkosten werden nicht gesondert vergütet.

### **BAUTAGEBÜCHER**

Der Auftragnehmer hat ein Bautagebuch mit täglichen Bautageberichten zu führen und dem Auftraggeber bzw. der Bauüberwachung wöchentlich unaufgefordert vorzulegen.

Projekt: Umbau und Erweiterung KULTURZENTRUM SCHEUNE

LV-Bezeichnung: LOS 21 - Trockenbau

---

### Vorbemerkungen / Vertragstexte

---

#### **BAUBERATUNGEN**

Zur fachlichen und terminlichen Koordinierung aller am Bau Beteiligten, werden wöchentlich bzw. nach Festlegung der Bauüberwachung, Bauberatungen durchgeführt. Der Auftragnehmer hat durch seinen Fachbauleiter oder einen kompetenten Vertreter regelmäßig an den Bauberatungen teilzunehmen. Die Teilnahme an den Bauberatungen wird nicht gesondert vergütet.

#### **FIRMENANGEHÖRIGE**

Der Auftragnehmer hat sicherzustellen, dass sich seine auf der Baustelle eingesetzten Arbeitnehmer jederzeit als Firmenangehörige ausweisen können. Der Auftraggeber behält sich vor, durch seinen bevollmächtigten Vertreter Stichproben zur Einhaltung dieser Maßnahmen auf der Baustelle durchzuführen.

#### **ABRECHNUNG**

Zu allen Schluss- und Abschlagsrechnungen sind prüf- und nachvollziehbare Massenemittlungen vorzulegen.

Aufmaße werden gemeinsam vor Ort mit dem AG/Bauüberwachung genommen. Nicht gemeinsam genommene Aufmaße werden nicht anerkannt. Der AN hat dazu rechtzeitig einzuladen um seinen Arbeitsfortschritt nicht zu gefährden.

Es sind vollständige und prüffähige Schluss- und Abschlagsrechnungen vorzulegen. Rechnungen die ungeordnet und/oder unvollständig eingereicht werden, gehen unverzüglich als nicht prüfbar zurück.

Alle Rechnungen sind nach Abrechnungseinheiten gemäß der LV-Positionen aufzustellen. Kurztexpte sind ausreichend und bevorzugt. Schluss- und Abschlagsrechnungen sind zwingend kumulativ aufzustellen. Der Aufwand für die oben aufgeführte Aufmaß- und Rechnungserstellung wird nicht gesondert vergütet und ist in die Einheitspreise einzukalkulieren.

Projekt: Umbau und Erweiterung KULTURZENTRUM SCHEUNE

LV-Bezeichnung: LOS 21 - Trockenbau

OZ	Menge	Einheit	Einheitspreis EUR	Gesamtbetrag EUR
1	<b>TROCKENBAUARBEITEN</b>			
1.1	<b>Montagewände</b>			
1.1.010	<b>Montagewand, Metall-UK, 100mm, Typ A zweilagig, Q2</b>			
	Nichttragende innere Trennwand, als beidseitig beplankte Montagewand, mit Unterkonstruktion aus Stahlblechprofilen, mit Dämmschicht aus Mineralwolleplatten, abrutschsicher und dicht gestoßen, einschl. Verspachtelung von Fugen und Befestigungsmitteln.			
	Einbaubereich: 2 nach DIN 4103-1 (1,0 kN/m Gebrauchslast)			
	Brandschutz: ohne Anforderung			
	Brandbelastung: ohne Anforderung			
	Schalldämmung: ohne Anforderung			
	Anschlüsse: starrer Anschluss (in gesonderter Position)			
	Wandhöhe: bis 4,50 m			
	Boden: Rohboden (Stahlbetondecken)			
	Unterkonstruktion: Einfach-Ständerwerk aus verzinkten Stahlblechprofilen			
	Profilgröße: 50 mm			
	Beplankung: Gipsplatte Typ A nach DIN EN 520			
	Plattendicke je Seite: 2 x 12,5 mm			
	Dämmung: MW			
	Nennwert der Wärmeleitfähigkeit: mind. 0,040 W/(mK)			
	Strömungswiderstand: r mind. 5 kPa s/m <sup>2</sup> nach DIN EN 29053			
	Dämmdicke: 40 mm			
	Wanddicke: 100 mm			
	Oberfläche: Qualitätsstufe Q2			
	<b>37,000 m<sup>2</sup></b>		.....	.....

Projekt: Umbau und Erweiterung KULTURZENTRUM SCHEUNE

LV-Bezeichnung: LOS 21 - Trockenbau

OZ	Menge	Einheit	Einheitspreis EUR	Gesamtbetrag EUR
----	-------	---------	-------------------	------------------

1.1.020	<b>Montagewand, Metall-UK, 150mm, Typ A zweilagig, Q2</b>			
---------	---	--	--	--

Nichttragende innere Trennwand, als beidseitig beplankte Montagewand, mit Unterkonstruktion aus Stahlblechprofilen, mit Dämmschicht aus Mineralwolleplatten, abrutschsicher und dicht gestoßen, einschl. Verspachtelung von Fugen und Befestigungsmitteln.

Einbaubereich: 2 nach DIN 4103-1 (1,0 kN/m Gebrauchslast)  
 Brandschutz: ohne Anforderung  
 Brandbelastung: ohne Anforderung  
 Schalldämmung: ohne Anforderung

Anschlüsse: starrer Anschluss (in gesonderter Position)  
 Wandhöhe: bis 5,00 m

Boden: Rohboden (Stahlbetondecken)  
 Unterkonstruktion: Einfach-Ständerwerk aus verzinkten Stahlblechprofilen  
 Profilgröße: 100 mm  
 Beplankung: Gipsplatte Typ A nach DIN EN 520  
 Plattendicke je Seite: 2 x 12,5 mm  
 Dämmung: MW  
 Nennwert der Wärmeleitfähigkeit: mind. 0,040 W/(mK)  
 Strömungswiderstand: r mind. 5 kPa s/m<sup>2</sup> nach DIN EN 29053  
 Dämmdicke: 80 mm

Wanddicke: 150 mm  
 Oberfläche: Qualitätsstufe Q2

<b>218,000 m<sup>2</sup></b>	.....	.....
------------------------------	-------	-------



Projekt: Umbau und Erweiterung KULTURZENTRUM SCHEUNE

LV-Bezeichnung: LOS 21 - Trockenbau

OZ	Menge	Einheit	Einheitspreis EUR	Gesamtbetrag EUR
----	-------	---------	-------------------	------------------

1.1.030	<b>Montagewand, Metall-UK, 200mm, Typ A zweilagig, Q2</b>			
---------	---	--	--	--

Nichttragende innere Trennwand, als beidseitig beplankte Montagewand, mit Unterkonstruktion aus Stahlblechprofilen, mit Dämmschicht aus Mineralwolleplatten, abrutschsicher und dicht gestoßen, einschl. Verspachtelung von Fugen und Befestigungsmitteln.

Einbaubereich: 2 nach DIN 4103-1 (1,0 kN/m Gebrauchslast)  
 Brandschutz: ohne Anforderung  
 Brandbelastung: ohne Anforderung  
 Schalldämmung: ohne Anforderung

Anschlüsse: starrer Anschluss (in gesonderter Position)  
 Wandhöhe: bis 5,00 m

Boden: Rohboden (Stahlbetondecken)  
 Unterkonstruktion: Einfach-Ständerwerk aus verzinkten Stahlblechprofilen  
 Profilgröße: 1x 150 mm  
 Beplankung: Gipsplatte Typ A nach DIN EN 520  
 Plattendicke je Seite: 2 x 12,5 mm  
 Dämmung: MW  
 Nennwert der Wärmeleitfähigkeit: mind. 0,040 W/(mK)  
 Strömungswiderstand: r mind. 5 kPa s/m<sup>2</sup> nach DIN EN 29053  
 Dämmdicke: 2 x 60 mm

Wanddicke: 200 mm  
 Oberfläche: Qualitätsstufe Q2

**55,000 m2** .....

1.1.040	<b>Türöffnung, Montagewand 100mm, 63,5x197cm</b>			
---------	--	--	--	--

Türöffnung in Gipskarton- bzw. Gipsplatten-Montagewänden herstellen, mit Türpfosten aus UA-Profilen und CW-Türsturzprofil, einschl. aller Boden-/ Decken-Anschlusswinkel.

Wandhöhe: bis 3,50 m  
 Boden: Rohboden (Stahlbetondecken)  
 Wanddicke: 100 mm  
 Wandbeplankung: zweilagig je Seite  
 Laibung: nicht beplankt

Laibungsprofil: 2 x UA 50  
 Sturzprofil: UW 50

Lichtes Öffnungsmaß BxH: 63,5 x 197 cm (zzgl. Fußbodenaufbau, Meterstrich maßgebend!)

Einbauort: 1.OG - T-118-02

**1,000 St** .....

Projekt: Umbau und Erweiterung KULTURZENTRUM SCHEUNE

LV-Bezeichnung: LOS 21 - Trockenbau

OZ	Menge	Einheit	Einheitspreis EUR	Gesamtbetrag EUR
1.1.050		<b>Türöffnung, Montagewand 100mm, 63,5x213,5cm</b>		
		Türöffnung in Gipskarton- bzw. Gipsplatten-Montagewänden herstellen, mit Türpfosten aus UA-Profilen und CW-Türsturzprofil, einschl. aller Boden-/ Decken-Anschlusswinkel.		
		Wandhöhe: bis 4,50 m Boden: Rohboden (Stahlbetondecken) Wanddicke: 100 mm Wandbeplankung: zweilagig je Seite Laibung: nicht beplankt		
		Laibungsprofil: 2 x UA 50 Sturzprofil: UW 50		
		Lichtes Öffnungsmaß BxH: 63,5 x 213,5 cm (zzgl. Fußbodenaufbau, Meterstrich maßgebend!)		
		Einbauort: DG - T-224-01		
	<b>1,000 St</b>		.....	.....
1.1.060		<b>Türöffnung, Montagewand 100mm, 73,5x213,5cm</b>		
		Türöffnung in Gipskarton- bzw. Gipsplatten-Montagewänden herstellen, mit Türpfosten aus UA-Profilen und CW-Türsturzprofil, einschl. aller Boden-/ Decken-Anschlusswinkel.		
		Wandhöhe: bis 4,50 m Boden: Rohboden (Stahlbetondecken) Wanddicke: 150 mm Wandbeplankung: zweilagig je Seite Laibung: nicht beplankt		
		Laibungsprofil: 2 x UA 50 Sturzprofil: UW 50		
		Lichtes Öffnungsmaß BxH: 73,5 x 213,5 cm (zzgl. Fußbodenaufbau, Meterstrich maßgebend!)		
		Einbauort: EG - WC Lager (Raum 023b)		
	<b>1,000 St</b>		.....	.....

Projekt: Umbau und Erweiterung KULTURZENTRUM SCHEUNE

LV-Bezeichnung: LOS 21 - Trockenbau

OZ	Menge	Einheit	Einheitspreis EUR	Gesamtbetrag EUR
----	-------	---------	-------------------	------------------

**1.1.070 Türöffnung, Montagewand 100mm, 76x223,5cm**

Türöffnung in Gipskarton- bzw. Gipsplatten-Montagewänden herstellen, mit Türpfosten aus UA-Profilen und CW-Türsturzprofil, einschl. aller Boden-/ Decken-Anschlusswinkel.

Wandhöhe: bis 4,50 m  
 Boden: Rohboden (Stahlbetondecken)  
 Wanddicke: 150 mm  
 Wandbeplankung: zweilagig je Seite  
 Laibung: nicht beplankt

Laibungsprofil: 2 x UA 50  
 Sturzprofil: UW 50

Lichtes Öffnungsmaß BxH: 76 x 223,5 cm (zzgl. Fußbodenaufbau, Meterstrich maßgebend!)

Einbauort: 1.OG - T-117-01

**1,000 St**

.....

.....

**1.1.080 Türöffnung, Montagewand 100mm, 88,5x213,5cm**

Türöffnung in Gipskarton- bzw. Gipsplatten-Montagewänden herstellen, mit Türpfosten aus UA-Profilen und CW-Türsturzprofil, einschl. aller Boden-/ Decken-Anschlusswinkel.

Wandhöhe: bis 4,50 m  
 Boden: Rohboden (Stahlbetondecken)  
 Wanddicke: 150 mm  
 Wandbeplankung: zweilagig je Seite  
 Laibung: nicht beplankt

Laibungsprofil: 2 x UA 50  
 Sturzprofil: UW 50

Lichtes Öffnungsmaß BxH: 88,5 x 213,5 cm (zzgl. Fußbodenaufbau, Meterstrich maßgebend!)

Einbauort: EG - T-002-01

**1,000 St**

.....

.....

Projekt: Umbau und Erweiterung KULTURZENTRUM SCHEUNE

LV-Bezeichnung: LOS 21 - Trockenbau

OZ	Menge	Einheit	Einheitspreis EUR	Gesamtbetrag EUR
1.1.090	<b>4,000 St</b>	<b>Türöffnung, Montagewand 150mm, 88,5x213,5cm</b>	.....	.....
		Türöffnung in Gipskarton- bzw. Gipsplatten-Montagewänden herstellen, mit Türpfosten aus UA-Profilen und CW-Türsturzprofil, einschl. aller Boden-/ Decken-Anschlusswinkel.		
		Wandhöhe: bis 5,00 m Boden: Rohboden (Stahlbetondecken) Wanddicke: 150 mm Wandbeplankung: zweilagig je Seite Laibung: nicht beplankt		
		Laibungsprofil: 2 x UA 100 Sturzprofil: UW 100		
		Lichtes Öffnungsmaß BxH: 88,5 x 213,5 cm (zzgl. Fußbodenaufbau, Meterstrich maßgebend!)		
		Einbauort: EG - T-021-01; T-022-01 DG - T-213-01; T-214-01		
1.1.100	<b>3,000 St</b>	<b>Türöffnung, Montagewand 150mm, 101x201cm</b>	.....	.....
		Türöffnung in Gipskarton- bzw. Gipsplatten-Montagewänden herstellen, mit Türpfosten aus UA-Profilen und CW-Türsturzprofil, einschl. aller Boden-/ Decken-Anschlusswinkel.		
		Wandhöhe: bis 5,00 m Boden: Rohboden (Stahlbetondecken) Wanddicke: 150 mm Wandbeplankung: zweilagig je Seite Laibung: nicht beplankt		
		Laibungsprofil: 2 x UA 100 Sturzprofil: UW 100		
		Lichtes Öffnungsmaß BxH: 101 x 201 cm (zzgl. Fußbodenaufbau, Meterstrich maßgebend!)		
		Einbauort: KG - T-K03-01; T-K04-01; T-K05-01		

Projekt: Umbau und Erweiterung KULTURZENTRUM SCHEUNE

LV-Bezeichnung: LOS 21 - Trockenbau

OZ	Menge	Einheit	Einheitspreis EUR	Gesamtbetrag EUR
1.1.110		<b>Türöffnung, Montagewand 150mm, 101x213,5cm</b>		
		Türöffnung in Gipskarton- bzw. Gipsplatten-Montagewänden herstellen, mit Türpfosten aus UA-Profilen und CW-Türsturzprofil, einschl. aller Boden-/ Decken-Anschlusswinkel.		
		Wandhöhe: bis 5,00 m Boden: Rohboden (Stahlbetondecken) Wanddicke: 150 mm Wandbeplankung: zweilagig je Seite Laibung: nicht beplankt		
		Laibungsprofil: 2 x UA 100 Sturzprofil: UW 100		
		Lichtes Öffnungsmaß BxH: 101 x 213,5 cm (zzgl. Fußbodenaufbau, Meterstrich maßgebend!)		
		Einbauort: 1.OG - T-108-01 DG - T-223-01		
	<b>2,000 St</b>		.....	.....
1.1.120		<b>Türöffnung, Montagewand 150mm, 113,5x213,5cm</b>		
		Türöffnung in Gipskarton- bzw. Gipsplatten-Montagewänden herstellen, mit Türpfosten aus UA-Profilen und CW-Türsturzprofil, einschl. aller Boden-/ Decken-Anschlusswinkel.		
		Wandhöhe: bis 5,00 m Boden: Rohboden (Stahlbetondecken) Wanddicke: 150 mm Wandbeplankung: zweilagig je Seite Laibung: nicht beplankt		
		Laibungsprofil: 2 x UA 100 Sturzprofil: UW 100		
		Lichtes Öffnungsmaß BxH: 113,5 x 213,5 cm (zzgl. Fußbodenaufbau, Meterstrich maßgebend!)		
		Einbauort: 1.OG - T-107-01; T-109-01; T-112-01		
	<b>3,000 St</b>		.....	.....

Projekt: Umbau und Erweiterung KULTURZENTRUM SCHEUNE

LV-Bezeichnung: LOS 21 - Trockenbau

OZ	Menge	Einheit	Einheitspreis EUR	Gesamtbetrag EUR
1.1.130	<b>Öffnung, Montagewand 150mm, rechteckig bis 0,1m<sup>2</sup></b>			
	<p>Öffnung in Gipskarton- bzw. Gipsplatten-Montagewänden herstellen, rechteckig, einschl. evtl. Auswechslung der Unterkonstruktion, einschl. umlaufender zweilagiger Laibungsbeplankung, einschl. Eckausbildungen, einschl. Kantenschutzprofilen.</p> <p>Wanddicke: 150 mm  Wandbeplankung: zweilagig je Seite  Wandbekleidung: Gipsplatte Typ A nach DIN EN 520</p> <p>Plattendicke Laibung: 2 x 12,5 mm  Lichtes Öffnungsmaß: bis 0,1 m<sup>2</sup></p>			
	<b>4,000 St</b>		.....	.....
1.1.140	<b>Öffnung, Montagewand 200mm, rechteckig bis 0,1m<sup>2</sup></b>			
	<p>Öffnung in Gipskarton- bzw. Gipsplatten-Montagewänden herstellen, rechteckig, einschl. evtl. Auswechslung der Unterkonstruktion, einschl. umlaufender zweilagiger Laibungsbeplankung, einschl. Eckausbildungen, einschl. Kantenschutzprofilen.</p> <p>Wanddicke: 200 mm  Wandbeplankung: zweilagig je Seite  Wandbekleidung: Gipsplatte Typ A nach DIN EN 520</p> <p>Plattendicke Laibung: 2 x 12,5 mm  Lichtes Öffnungsmaß: bis 0,1 m<sup>2</sup></p>			
	<b>2,000 St</b>		.....	.....
1.1.150	<b>Öffnung, Montagewand 150mm, rund, bis Dm 30cm</b>			
	<p>Öffnung in Gipskarton- bzw. Gipsplatten-Montagewänden herstellen, rund, einschl. evtl. Auswechslung der Unterkonstruktion, einschl. Kantenschutzprofilen für runde Öffnung.</p> <p>Wanddicke: 150 mm  Wandbeplankung: zweilagig je Seite  Wandbekleidung: Gipsplatte Typ A nach DIN EN 520</p> <p>Laibung: nicht beplankt  Lichtes Öffnungsmaß: bis Durchmesser 30 cm</p>			
	<b>3,000 St</b>		.....	.....

Projekt: Umbau und Erweiterung KULTURZENTRUM SCHEUNE

LV-Bezeichnung: LOS 21 - Trockenbau

OZ	Menge	Einheit	Einheitspreis EUR	Gesamtbetrag EUR
1.1.160		<b>Öffnung, Montagewand 150mm, Durchreiche, 2,0x1,1m</b>		
		Öffnung in Gipskarton- bzw. Gipsplatten-Montagewänden herstellen, rechteckig, mit beidseitigen Pfosten aus UA-Profilen, einschl. Auswechslung der Unterkonstruktion, einschl. Eckausbildungen, einschl. Kantenschutzprofilen.		
		Wanddicke: 150 mm Wandbeplankung: zweilagig je Seite Wandbekleidung: Gipsplatte Typ A nach DIN EN 520		
		Beplankung Laibung: ohne Lichtes Öffnungsmaß [BxH]: 2,00 x 1,10 m		
	<b>1,000 St</b>		.....	.....
1.1.170		<b>Inneneckausbildung Montagewand, 90 Grad, Q2</b>		
		Inneneckausbildung der Montagewand vollständig mit Unterkonstruktion sowie, im Grundriss rechtwinklig.		
		Oberfläche: Qualitätsstufe Q2		
	<b>16,000 m</b>		.....	.....
1.1.180		<b>Außeneckausbildung Montagewand, 90 Grad, Kantenprofil, Q2</b>		
		Außeneckausbildung der Montagewand vollständig mit Unterkonstruktion, im Grundriss rechtwinklig, Ausführung mit Eck-/Kantprofil.		
		Oberfläche: Qualitätsstufe Q2		
	<b>16,000 m</b>		.....	.....
1.1.190		<b>Inneneckausbildung Montagewand, stumpfw., Q2</b>		
		Inneneckausbildung der Montagewand vollständig mit Unterkonstruktion sowie, im Grundriss stumpfwinklig.		
		Oberfläche: Qualitätsstufe Q2		
	<b>3,000 m</b>		.....	.....

Projekt: Umbau und Erweiterung KULTURZENTRUM SCHEUNE

LV-Bezeichnung: LOS 21 - Trockenbau

OZ	Menge	Einheit	Einheitspreis EUR	Gesamtbetrag EUR
1.1.200				
	<b>Außeneckausbildung Montagewand, stumpfw., Kantenprofil, Q2</b>			
	Außeneckausbildung der Montagewand vollständig mit Unterkonstruktion, im Grundriss stumpfwinklig, Ausführung mit Eck-/Kantprofil.			
	Oberfläche: Qualitätsstufe Q2			
	<b>3,000 m</b>		.....	.....
1.1.210				
	<b>T-Anschluss Montagewand, Q2</b>			
	T-Verbindung für Montagewand, Ausführung mit starrer Verbindung und beidseitig doppelter Beplankung gemäß Systemzulassung, mit Trennstreifen, inkl. aller notwendiger Profilschienen, Anschlussdichtungen und Spachtelarbeiten.			
	Brandschutz: ohne Anforderung Schalldämmung: ohne Anforderung			
	Ausführung: Beplankung der Grundwand durchlaufend, CW-Profil jeweils in Grund- und anzuschließender Wand			
	Oberfläche: Qualitätsstufe Q2			
	<b>68,000 m</b>		.....	.....
1.1.220				
	<b>Deckenanschluss Montagewand, starr, Q2</b>			
	Starr angespachtelter Anschluss für Montagewand gemäß Systemzulassung, inkl. aller notwendiger Profilschienen.			
	Anschluss: Decke Befestigungsuntergrund: Stahlbeton-Elementdecke Oberfläche: Qualitätsstufe Q2			
	<b>65,000 m</b>		.....	.....



Projekt: Umbau und Erweiterung KULTURZENTRUM SCHEUNE

LV-Bezeichnung: LOS 21 - Trockenbau

OZ	Menge	Einheit	Einheitspreis EUR	Gesamtbetrag EUR
1.1.230	<b>Erschwernis Kappendeckenanschluss</b>			
	Erschwerniszulage zu Vorposition für den Deckenanschluss der Montagewände im Bereich von unverputzten Ziegelkappendecken, Anschluss parallel und quer zum Kappenverlauf, inkl. Abklebarbeiten, Deckenausgleich, Profilschienenzuschnitt und Spachtelarbeiten.			
	Kappe: aus kleinformatigem Vollziegel, nicht maßhaltig, fehlender Fugenmörtel, Fugen im Mittel 1,5 cm vertieft Stichhöhe: ca. 15 cm			
	Einbauort: EG - Breich Flur, Garderobe, Café-WC			
	<b>10,000 m</b>		.....	.....
1.1.240	<b>Deckenanschluss Montagewand, gleitend, Dachschräge, Q2</b>			
	Gleitender Dachschrägenanschluss für Montagewand aus Einfachständerwerk, inkl. aller notwendiger Profilschienen, Anschlussdichtungen und Spachtelarbeiten.			
	Plandetail: sinngemäß AFÜ A_D40_522 Detailschnitt 15			
	Anschluss: Dachschrägenverkleidung Befestigungsuntergrund: abgehängte Dachschrägenbekleidung, doppelt beplankt mit Brandschutz-Massivbauplatte (Annahme 2 x 20 mm) Oberfläche: Qualitätsstufe Q2			
	Abrechnung nach Länge des Anschlusses, in der Schräge gemessen. Anschluss bestehend aus Metall-UK und beidseitig doppelter Beplankung.			
	<b>27,000 m</b>		.....	.....
1.1.250	<b>Wandanschluss Montagewand, starr, Q2</b>			
	Starr angespachtelter Anschluss für Montagewand gemäß Systemzulassung, inkl. aller notwendiger Profilschienen.			
	Anschluss: Wand Befestigungsuntergrund: Kalksandstein-Mauerwerk Oberfläche: Qualitätsstufe Q2			
	<b>77,000 m</b>		.....	.....

Projekt: Umbau und Erweiterung KULTURZENTRUM SCHEUNE

LV-Bezeichnung: LOS 21 - Trockenbau

OZ	Menge	Einheit	Einheitspreis EUR	Gesamtbetrag EUR
1.1.260		<b>Ausschnitt Schalterdose, Dm=74mm</b>		
		Schalterdosenausschnitte in Montagewand. Abrechnung je Ausschnitt.		
		Brandschutz Bauteil: ohne Anforderung		
		Beplankung: Gipsplatte Typ A nach DIN EN 520		
		Plattendicke: 2 x 12,5 mm		
		Durchmesser: 74 mm		
	<b>60,000 St</b>		.....	.....
<b>Summe 1.1</b>	<b>Montagewände</b>			.....

Projekt: Umbau und Erweiterung KULTURZENTRUM SCHEUNE

LV-Bezeichnung: LOS 21 - Trockenbau

OZ	Menge	Einheit	Einheitspreis EUR	Gesamtbetrag EUR
1.2	<b>Installationswände</b>			
1.2.010	<b>Installationswand, bis 300mm, Typ A 2-lagig, MW 2x 50mm, Q2</b>			
	Nichttragende innere Trennwand, als beidseitig beplankte Installationswand, mit Unterkonstruktion aus verlaschten Stahlblechprofilen, mit beidseitigen Dämmschichten aus Mineralwolleplatten, abrutschsicher und dicht gestoßen, einschl. Verspachtelung von Fugen und Befestigungsmitteln.			
	Einbaubereich: 2 nach DIN 4103-1 (1,0 kN/m Gebrauchslast)			
	Brandschutz: ohne Anforderung			
	Brandbelastung: ohne Anforderung			
	Schalldämmung: ohne Anforderung			
	Anschlüsse: starrer Anschluss (in gesonderter Position)			
	Wandhöhe: bis 5,50 m			
	Boden: Rohboden (Stahlbetondecken)			
	Unterkonstruktion: verlaschtes Doppel-Ständerwerk aus verzinkten Stahlblechprofilen			
	Profilgröße: 50 mm			
	Beplankung: Gipsplatte Typ A nach DIN EN 520			
	Plattendicke je Seite: 2 x 12,5 mm			
	Dämmung: MW			
	Nennwert der Wärmeleitfähigkeit: mind. 0,040 W/(mK)			
	Strömungswiderstand: r mind. 5 kPa s/m <sup>2</sup> nach DIN EN 29053			
	Dämmdicke: 2x 50 mm			
	Wanddicke: bis 300 mm			
	Oberfläche: Qualitätsstufe Q2			
	<b>128,000 m2</b>		.....	.....
1.2.020	<b>Installationswand, bis 400mm, Typ A 2-lagig, MW 2x 50mm, Q2</b>			
	wie Vorposition, jedoch:			
	Wanddicke: bis 400 mm			
	Oberfläche: Qualitätsstufe Q2			
	<b>25,000 m2</b>		.....	.....

Projekt: Umbau und Erweiterung KULTURZENTRUM SCHEUNE

LV-Bezeichnung: LOS 21 - Trockenbau

OZ	Menge	Einheit	Einheitspreis EUR	Gesamtbetrag EUR
1.2.030		<b>Türöffnung, Installationswand bis 300mm, 76x213,5cm</b>		
		Türöffnung in Gipskarton- bzw. Gipsplatten-Installationswänden herstellen, mit Türpfosten aus UA-Profilen und CW-Türsturzprofil, einschl. aller Boden-/ Decken-Anschlusswinkel.		
		Wandhöhe: bis 5,00 m Boden: Rohboden (Stahlbetondecken) Wanddicke: bis 300 mm Wandbeplankung: zweilagig je Seite Laibung: nicht beplankt		
		Laibungsprofil: 4 x UA 50 Sturzprofil: 2 x UW 50		
		Lichtes Öffnungsmaß BxH: 76,0 x 213,5 cm (zzgl. Fußbodenaufbau, Meterstrich maßgebend!)		
		Einbauort: 1.OG - T-110-01; T-111-01		
	<b>2,000 St</b>		.....	.....
1.2.040		<b>Öffnung, Installationswand bis 300mm, rechteckig bis 0,1m²</b>		
		Öffnung in Installationswand aus Doppelständerwerk herstellen, rechteckig, einschl. evtl. Auswechslung der Unterkonstruktion, einschl. umlaufender zweilagiger Laibungsbeplankung, einschl. Eckausbildungen, einschl. Kantenschutzprofilen.		
		Installationswanddicke: 300 mm Wandbeplankung: zweilagig je Seite Wandbekleidung: Gipsplatte Typ A nach DIN EN 520		
		Plattendicke Laibung: 2 x 12,5 mm Lichtes Öffnungsmaß: bis 0,1 m²		
	<b>4,000 St</b>		.....	.....



Projekt: Umbau und Erweiterung KULTURZENTRUM SCHEUNE

LV-Bezeichnung: LOS 21 - Trockenbau

OZ	Menge	Einheit	Einheitspreis EUR	Gesamtbetrag EUR
1.2.080				
	<b>Installationswand, T-Anschluss, Q2</b>			
	T-Verbindung für Installationswand, Ausführung mit starrer Verbindung und beidseitig doppelter Beplankung gemäß Systemzulassung, mit Trennstreifen, inkl. aller notwendiger Profilschienen, Anschlussdichtungen und Spachtelarbeiten.			
	Brandschutz: ohne Anforderung Schalldämmung: ohne Anforderung			
	Ausführung: Beplankung der Grundwand durchlaufend, CW-Profil jeweils in Grund- und anzuschließender Wand			
	Oberfläche: Qualitätsstufe Q2			
	<b>24,000 m</b>		.....	.....
1.2.090				
	<b>Deckenanschluss Installationswand, starr, angespachtelt, Q2</b>			
	Starr angespachtelter Deckenanschluss für Installationswand aus Doppelständerwerk, inkl. aller notwendiger Profilschienen, Anschlussdichtungen und Spachtelarbeiten.			
	Anschluss: Decke Befestigungsuntergrund: Stahlbeton-Elementdecke Oberfläche: Qualitätsstufe Q2			
	Abrechnung nach Installationswandlänge (daher inkl. beidseitiger Anschluss).			
	<b>15,500 m</b>		.....	.....
1.2.100				
	<b>Erschwernis Kappendeckenanschluss, Installationswand</b>			
	Erschwerniszulage zu Vorposition für den Deckenanschluss der Installationswände im Bereich von unverputzten Ziegelkappendecken, Anschluss parallel und quer zum Kappenverlauf, inkl. Abklebearbeiten, Deckenausgleich, Profilschienenzuschnitt und Spachtelarbeiten.			
	Kappe: aus kleinformatigem Vollziegel, nicht maßhaltig, fehlender Fugenmörtel, Fugen im Mittel 1,5 cm vertieft Stichhöhe: ca. 15 cm			
	Einbauort: EG - WC D			
	<b>9,000 m</b>		.....	.....

Projekt: Umbau und Erweiterung KULTURZENTRUM SCHEUNE

LV-Bezeichnung: LOS 21 - Trockenbau

OZ	Menge	Einheit	Einheitspreis EUR	Gesamtbetrag EUR
1.2.110				
	<b>Deckenanschluss Installationswand, gleitend, Dachschräge, Q2</b>			
	Gleitender Dachschrägenanschluss für Installationswand aus Doppelständerwerk, inkl. aller notwendiger Profilschienen, Anschlussdichtungen und Spachtelarbeiten.			
	Plandetail: sinngemäß AFÜ A_D40_522 Detailschnitt 15			
	Anschluss: Dachschrägenverkleidung Befestigungsuntergrund: abgehängte Dachschrägenbekleidung, doppelt beplankt mit Brandschutz-Massivbauplatte (Annahme 2 x 20 mm) Oberfläche: Qualitätsstufe Q2			
	Abrechnung nach Länge des Anschlusses, in der Schräge gemessen. Anschluss bestehend aus Metall-UK und beidseitig doppelter Beplankung.			
	<b>11,000 m</b>		.....	.....
1.2.120				
	<b>Wandanschluss Installationswand, starr, angespachtelt, Q2</b>			
	Starr angespachtelter Wandanschluss für Installationswand, inkl. aller notwendiger Profilschienen, Anschlussdichtungen und Spachtelarbeiten.			
	Anschluss: Wand Befestigungsuntergrund: Stahlbeton Oberfläche: Qualitätsstufe Q2			
	Abrechnung nach Installationswandhöhe (daher inkl. beidseitiger Anschluss).			
	<b>28,500 m</b>		.....	.....
1.2.130				
	<b>Ausschnitt Schalterdose, Dm=74mm</b>			
	Schalterdosenausschnitte in Installationswand. Abrechnung je Ausschnitt.			
	Brandschutz Bauteil: ohne Anforderung Beplankung: Gipsplatte Typ A nach DIN EN 520 Plattendicke: 2 x 12,5 mm Durchmesser: 74 mm			
	<b>25,000 St</b>		.....	.....
<b>Summe 1.2</b>	<b>Installationswände</b>		.....	.....

Projekt: Umbau und Erweiterung KULTURZENTRUM SCHEUNE

LV-Bezeichnung: LOS 21 - Trockenbau

OZ	Menge	Einheit	Einheitspreis EUR	Gesamtbetrag EUR
1.3	<b>Vorsatzschalen</b>			
1.3.010	<b>Vorsatzschale, DrempeI, Typ A zweilagig, MW 40mm, Q2</b>			
	Nichttragende innere, freistehende Vorsatzschale als DrempeIverkleidung, einseitig beplankt, mit Unterkonstruktion aus Stahlblechprofilen, mit Dämmschicht aus Mineralwolleplatten, abrutschsicher und dicht gestoßen, einschl. Verspachtelung von Fugen und Befestigungsmitteln.			
	Einbaubereich: 2 nach DIN 4103-1 (1,0 kN/m Gebrauchslast) Brandschutz: ohne Anforderung Brandbelastung: ohne Anforderung Schalldämmung: ohne Anforderung			
	Anschlüsse: - seitlich starrer Anschluss (in gesonderter Position) - oberseitig gleitender Anschluss an F90 Dachschrägenbekleidung DrempeIhöhe: ca. 1,50 m			
	Boden: Rohboden (Stahlbetondecken) Unterkonstruktion: Einfach-Ständerwerk aus verzinkten Stahlblechprofilen Profilgröße: 50 mm Beplankung: Gipsplatte Typ A nach DIN EN 520 Plattendicke: 2 x 12,5 mm Dämmung: MW Nennwert der Wärmeleitfähigkeit: mind. 0,040 W/(mK) Strömungswiderstand: r mind. 5 kPa s/m <sup>2</sup> nach DIN EN 29053 Dämmdicke: 40 mm			
	Oberfläche: Qualitätsstufe Q2			
	<b>26,000 m<sup>2</sup></b>		.....	.....



Projekt: Umbau und Erweiterung KULTURZENTRUM SCHEUNE

LV-Bezeichnung: LOS 21 - Trockenbau

OZ	Menge	Einheit	Einheitspreis EUR	Gesamtbetrag EUR
1.3.020	<b>Vorsatzschale, Rh bis 4m, Typ A zweilagig, MW 40mm, Q2</b>			
	Nichttragende innere, freistehende Vorsatzschale oder Schachtwand, einseitig beplankt, mit Unterkonstruktion aus Stahlblechprofilen, mit Dämmschicht aus Mineralwolleplatten, abrutschsicher und dicht gestoßen, einschl. Verspachtelung von Fugen und Befestigungsmitteln.			
	Einbaubereich: 2 nach DIN 4103-1 (1,0 kN/m Gebrauchslast) Brandschutz: ohne Anforderung Brandbelastung: ohne Anforderung Schalldämmung: ohne Anforderung			
	Anschlüsse: starrer Anschluss (in gesonderter Position) Wandhöhe: bis 4,00 m			
	Boden: Rohboden (Stahlbetondecken) Unterkonstruktion: Einfach-Ständerwerk aus verzinkten Stahlblechprofilen Profilgröße: 50 mm Beplankung: Gipsplatte Typ A nach DIN EN 520 Plattendicke: 2 x 12,5 mm Dämmung: MW Nennwert der Wärmeleitfähigkeit: mind. 0,040 W/(mK) Strömungswiderstand: r mind. 5 kPa s/m <sup>2</sup> nach DIN EN 29053 Dämmdicke: 40 mm			
	Vorsatzschalentiefe: bis 350 mm Oberfläche: Qualitätsstufe Q2			
	<b>98,000 m2</b>		.....	.....
1.3.030	<b>Vorsatzschale, Rh bis 5m, Typ A zweilagig, MW 40mm, Q2</b>			
	wie Vorposition, jedoch:			
	Wandhöhe: bis 5,00 m			
	<b>77,000 m2</b>		.....	.....
1.3.040	<b>Vorsatzschale, Rh bis 6m, Typ A zweilagig, MW 40mm, Q2</b>			
	wie Vorposition, jedoch:			
	Wandhöhe: bis 6,00 m			
	<b>43,000 m2</b>		.....	.....

Projekt: Umbau und Erweiterung KULTURZENTRUM SCHEUNE

LV-Bezeichnung: LOS 21 - Trockenbau

OZ	Menge	Einheit	Einheitspreis EUR	Gesamtbetrag EUR
1.3.050				
	<b>Ablage/Schmalseiten Vorsatzschale, Q2</b>			
	Ablage und Schmalseiten der vor beschriebenen Vorsatzschalen herstellen, umlaufende Anschlüsse starr, Eck- /Kantenprofile in gesonderter Position.			
	Breite Ablage/Schmalseite: bis 35 cm			
	Oberfläche: Qualitätsstufe Q2			
	<b>13,500 m</b>		.....	.....
1.3.060				
	<b>T-Anschluss Vorsatzschale, Q2</b>			
	T-Verbindung für Vorsatzschale, Ausführung mit starrer Verbindung und einseitig doppelter Beplankung, mit Trennstreifen, inkl. aller notwendiger Profilschienen, Anschlussdichtungen und Spachtelarbeiten.			
	Brandschutz: ohne Anforderung			
	Schalldämmung: ohne Anforderung			
	Ausführung: Beplankung der Grundwand durchlaufend, CW-Profil jeweils in Grund- und anzuschließender Wand			
	Oberfläche: Qualitätsstufe Q2			
	<b>59,000 m</b>		.....	.....
1.3.070				
	<b>Eck-/Kantenprofil Vorsatzschale, Q2</b>			
	Eck-/ Kantprofil an Vorsatzschalenecken/Schmalseiten, im Grundriss rechtwinklig, Aluminium, einschl. Spachtelarbeiten.			
	Oberfläche: Qualitätsstufe Q2			
	<b>13,500 m</b>		.....	.....
1.3.080				
	<b>Eckausbildung Vorsatzschale, Kantenprofil,Q2</b>			
	Eckausbildung der einseitig beplankten Vorsatzschale, vollständig mit Unterkonstruktion sowie Außenecke im Grundriss rechtwinklig, Ausführung mit Eck-/ Kantprofil.			
	Oberfläche: Qualitätsstufe Q2			
	<b>25,500 m</b>		.....	.....

Projekt: Umbau und Erweiterung KULTURZENTRUM SCHEUNE

LV-Bezeichnung: LOS 21 - Trockenbau

OZ	Menge	Einheit	Einheitspreis EUR	Gesamtbetrag EUR
1.3.090				
	<b>Verstärkung UK Vorsatzschale, Mehrschichtholz-Platten</b>			
	Verstärkung der Unterkonstruktion der Vorsatzschale mit Mehrschichtholzplatten, flächig.			
	Plattenstärke: mind. 23 mm Einbauhöhe: flächig bzw. nach örtlicher Festlegung			
	Einbauort: Vorsatzschalen im Bereich möglicher bauseitiger Installationen (genaue Festlegung mit Bauüberwachung/ AG)			
	<b>560,000</b>	<b>m2</b>	.....	.....
1.3.100				
	<b>Deckenanschluss, starr, angespachtelt, Q2</b>			
	Starr angespachtelter Deckenanschluss für Vorsatzschalen gemäß Systemzulassung, inkl. aller notwendiger Profilschienen.			
	Anschluss: Decke Befestigungsuntergrund: Stahlbeton-Elementdecke Oberfläche: Qualitätsstufe Q2			
	<b>161,000</b>	<b>m</b>	.....	.....
1.3.110				
	<b>Wandanschluss, starr, angespachtelt, Q2</b>			
	Starr angespachtelter Wandanschluss für Vorsatzschale gemäß Systemzulassung, inkl. aller notwendiger Profilschienen.			
	Anschluss: Wand Befestigungsuntergrund: Stahlbeton, Trockenbau Oberfläche: Qualitätsstufe Q2			
	<b>90,000</b>	<b>m</b>	.....	.....
1.3.120				
	<b>Ausschnitt Schalterdose, Dm=74mm</b>			
	Schalterdosenausschnitte in Vorsatzschale. Abrechnung je Ausschnitt.			
	Brandschutz Bauteil: ohne Anforderung Beplankung: Gipsplatte Typ A nach DIN EN 520 Plattendicke: 2 x 12,5 mm Durchmesser: 74 mm			
	<b>14,000</b>	<b>St</b>	.....	.....
<b>Summe 1.3</b>	<b>Vorsatzschalen</b>			.....

Projekt: Umbau und Erweiterung KULTURZENTRUM SCHEUNE

LV-Bezeichnung: LOS 21 - Trockenbau

OZ	Menge	Einheit	Einheitspreis EUR	Gesamtbetrag EUR
1.4	<b>Unterhangdecken</b>			
1.4.010	<b>Akustikdecke, 6,5cm abgeh., Gips-Lochplatten 18/8 R, RAL9011</b>			
	<p>Unterdecke gemäß DIN 18168-1, als Akustikdecke aus gelochten Gipsplatten, einlagig beplankt, fugenlos, oberflächenfertig gespachtelt und geschliffen, Rückseite mit Faservlies, mit Mineralwolleauflage, inkl. Farbbeschichtung werksseitig einschließlich Innenseite Lochung, inkl. Unterkonstruktion.</p> <p>Einbauhöhe: bis ca. 4,0 m Abhängehöhe: ca. 6,5 cm</p> <p>Unterkonstruktion: Metallprofile CD 60/27/06, UD 28/27/06 Abhängung: Direktschwingabhänger Bekleidung: Gipsplatte Typ A Plattendicke: 12,5 mm Oberfläche: Qualitätsstufe Q2</p> <p>Ausführung: gelocht Oberflächendesign: gerade Rundlochung 18/8 R (8 mm Rundloch, 18 mm Rasterabstand), fugenlos, oberflächenfertig gespachtelt Dämmung: akustisch wirkende MW-Platte, d= 20 mm Schallabsorption: aw = 0,65 Brandschutz: ohne Anforderung Untergrund: Stahlbeton</p> <p>Farbton werksseitig: RAL 9011 graphitschwarz einschl. Innenseite Lochung</p> <p>Einbauort: EG - Saal I; Foyer</p>			
	<b>190,000 m2</b>		.....	.....
1.4.020	<b>Akustikdecke, 8,0cm abgeh., Gips-Lochplatten 18/8 R, RAL9011</b>			
	<p>wie Vorposition, jedoch:</p> <p>Einbauhöhe: bis ca. 4,5 m Abhängehöhe: ca. 8,0 cm</p> <p>Einbauort: 1.OG - Saal II; Foyer</p>			
	<b>450,000 m2</b>		.....	.....





Projekt: Umbau und Erweiterung KULTURZENTRUM SCHEUNE

LV-Bezeichnung: LOS 21 - Trockenbau

OZ	Menge	Einheit	Einheitspreis EUR	Gesamtbetrag EUR
1.4.060		<b>Deckenrand mit Aufkantung, h=65mm</b>		
		Deckenrandabschluss mit blickdichter Aufkantung der Akustikdecken an freien Rändern herstellen, einschl. Unterkonstruktion aus Blechprofilen, einschl. V-Fräsung an Übergang zu Deckenfriesstreifen.		
		Höhe: 65 mm Winkel: 90 Grad Beplankungslagen: einlagig Beplankung: Gipsplatte Typ A nach DIN EN 520		
	<b>140,000 m</b>		.....	.....
1.4.070		<b>Eckausbildung Neigungswechsel Akustikdecke Dachschrägen</b>		
		Eckausbildung der Akustikdecken an Dachschrägen im Bereich von Neigungswechseln, stumpfwinklig, oberflächenfertig gespachtelt und geschliffen einschl. Unterkonstruktion.		
		Übersichtsplan Schnitt: AFÜ A_SBB_102  Einbauort: DG Saal III - um Firstlinie		
	<b>9,000 m</b>		.....	.....
1.4.080		<b>Deckeneinbauteile anspachteln, nachträglich</b>		
		Nächträgliches Anspachteln von Deckeneinbauteilen (wie Leuchtenkabel, Abhängungen für Traversensysteme etc.)		
	<b>146,000 St</b>		.....	.....
<b>Summe 1.4</b>		<b>Unterhangdecken</b>		.....

Projekt: Umbau und Erweiterung KULTURZENTRUM SCHEUNE

LV-Bezeichnung: LOS 21 - Trockenbau

OZ	Menge	Einheit	Einheitspreis EUR	Gesamtbetrag EUR
1.5	<b>Akustik-Wandbekleidung</b>			
1.5.010	<b>Untergrundvorbereitung Verklebung, Stahlbetonwände</b>			
	Untergrundvorbereitung für Verklebung der nachfolgend beschriebenen Akustik-Wandbekleidung gemäß Herstellervorgabe.			
	Untergrund: ausgeschalte Stahlbetonwände Anbau, mit Schalölanhaftungen			
	Auftragsort: EG - Café, Teilflächen 1.OG - Saal II, Achse D/3-9			
	<b>95,000 m2</b>		.....	.....
1.5.020	<b>Untergrundvorbereitung Verklebung, Egalisationsspachtel, zementär</b>			
	Untergrundvorbereitung für Verklebung der nachfolgend beschriebenen Akustik-Wandbekleidung gemäß Herstellervorgabe, als zementärer Ausgleichsspachtel, fluchtgerecht aufbringen.			
	Untergrund: EG Café - kleinformatisches Vollziegelmauerwerk (NF/RF) mit leicht aussandenden Fugen, saugender Untergrund, mittlere Fugentiefe 1,0 cm			
	<b>100,000 m2</b>		.....	.....
1.5.030	<b>Akustik-Wandbekleidung, vlieskaschierter Melaminharzschaumstoff, 40mm, RAL 9011</b>			
	Akustik-Wandbekleidung aus Schaumstoff-Platten, stumpf gestoßen, auf Untergrund verklebt, Verlegung gemäß Verlegeplan (siehe Detailplan AFÜ).			
	Detailplan: AFÜ A_D37_581			
	Material: offenzellige Melaminharzschaumstoffplatten mit Akustikvlieskaschierung Plattenstärke: 40 mm Plattengröße: 1200 x 2400 mm (bei abweichender Plattengröße, Verlegung nach Rücksprache mit Planer) Brandklasse: B1 Schallabsorptionsgrad: aw >= 0,3			
	Untergrund: Stahlbeton			
	Farbton: ähnlich RAL 9011, ist abschließend zu bemustern			
	Einbauort: 1.OG - Saal II Wand Achse D/2-9			
	<b>69,000 m2</b>		.....	.....



Projekt: Umbau und Erweiterung KULTURZENTRUM SCHEUNE

LV-Bezeichnung: LOS 21 - Trockenbau

OZ	Menge	Einheit	Einheitspreis EUR	Gesamtbetrag EUR
1.5.040				
	<b>Akustik-Wandbekleidung, vlieskaschierter Melaminharzschaumstoff, 40mm, creme</b>			
	Akustik-Wandbekleidung aus Schaumstoff-Platten, stumpf gestoßen, auf Untergrund verklebt, Verlegung gemäß Detailplan AFÜ.			
	Detailplan: AFÜ A_D45_582 Übersichtsplan: AFÜ A_D03_402			
	Material: offenzellige Melaminharzschaumstoffplatten mit Akustikvlieskaschierung Plattenstärke: 40 mm Plattengröße: 1200 x 2400 mm (bei abweichender Plattengröße, Verlegung nach Rücksprache mit Planer) Brandklasse: B1 Schallabsorptionsgrad: aw >= 0,3			
	Untergrund: egalisiertes Ziegelmauerwerk, Stahlbeton			
	Farbton: creme, ist abschließend zu bemustern			
	Einbauort: EG - Café (Teilflächen)			
	<b>126,000 m2</b>		.....	.....
1.5.050				
	<b>Abschlussprofil Akustikbekleidung, oben, Z-Profil</b>			
	Randabschlussprofil der zuvor beschriebenen Akustik-Wandbekleidung aus Stahlprofil, oberer Abschluss, alle Kanten entgratet und gebrochen, einschl. Beschichtung, einschl. aller Bohrungen und Befestigungen.			
	Detailplan: AFÜ A_D37_581			
	Material: Stahl Profil: Z-Profil Kantenradius: 2 mm Profilabwicklung: ca. 80 mm (20/40/20 mm)			
	Beschichtung: als Nassbeschichtung, seidenmatt Farbton: 1.OG Saal II - ähnlich RAL 9011, ist abschließend zu bemustern			
	<b>27,000 m</b>		.....	.....

Projekt: Umbau und Erweiterung KULTURZENTRUM SCHEUNE

LV-Bezeichnung: LOS 21 - Trockenbau

OZ	Menge	Einheit	Einheitspreis EUR	Gesamtbetrag EUR
1.5.060				
	<b>Abschlussprofil Akustikbekleidung, unten/seitlich, U-Profil</b>			
	Randabschlussprofil der zuvor beschriebenen Akustik-Wandbekleidung aus Stahlprofil, unterer und seitlicher Abschluss, alle Kanten entgratet und gebrochen, einschl. Beschichtung, einschl. aller Bohrungen und Befestigungen.			
	Detailplan: AFÜ A_D37_581; A_D45_582			
	Material: Stahl			
	Profil: U-Profil			
	Kantenradius: 2 mm			
	Profilabwicklung: ca. 100 mm (40/40/20 mm)			
	Beschichtung: als Nassbeschichtung, seidenmatt			
	Farbton:			
	EG Café - ähnlich Farbton creme passend zu Akustikplatten, ist abschließend zu bemustern;			
	1.OG Saal II - ähnlich RAL 9011, ist abschließend zu bemustern			
	<b>152,000 m</b>		.....	.....
1.5.070				
	<b>Eckausbildung Abschlussprofile, Außenecke</b>			
	Außeneckausbildung der zuvor beschriebenen Abschlussprofile, mit Gehrungsschnitt.			
	Detailplan: AFÜ A_D37_581			
	<b>31,000 St</b>		.....	.....
1.5.080				
	<b>Eckausbildung Abschlussprofile, Innenecke</b>			
	Inneneckausbildung der zuvor beschriebenen Abschlussprofile, mit Gehrungsschnitt.			
	Detailplan: AFÜ A_D37_581			
	<b>13,000 St</b>		.....	.....
<b>Summe 1.5</b>	<b>Akustik-Wandbekleidung</b>		.....	.....



Projekt: Umbau und Erweiterung KULTURZENTRUM SCHEUNE

LV-Bezeichnung: LOS 21 - Trockenbau

OZ	Menge	Einheit	Einheitspreis EUR	Gesamtbetrag EUR
----	-------	---------	-------------------	------------------

1.6.020

**Montagewand F30, Metall-UK, 150mm, Typ DF, 2-lagig, Q2**

Nichttragende innere Trennwand, als beidseitig beplankte Montagewand mit Brandschutzanforderung, mit Unterkonstruktion aus Stahlblechprofilen, mit Dämmschicht aus Mineralwolleplatten, abrutschsicher und dicht gestoßen, einschl. Verspachtelung von Fugen und Befestigungsmitteln.

Einbaubereich: 2 nach DIN 4103-1 (1,0 kN/m Gebrauchslast)

Brandschutz: F30 nach DIN 4102-2

Brandbelastung: beidseitig

Schalldämmung: ohne Anforderung

Anschlüsse: starrer Anschluss

Wandhöhe: bis 5,00 m

Boden: Rohboden (Stahlbetondecken)

Unterkonstruktion: Einfach-Ständerwerk aus verzinkten Stahlblechprofilen

Profilgröße: 100 mm

Beplankung: Gipsplatte Typ DF nach DIN EN 520

Plattendicke je Seite: 2 x 12,5 mm

Dämmung: MW nach DIN EN 13162

Brandverhalten nach DIN EN 13501-1: A1

Nennwert der Wärmeleitfähigkeit: mind. 0,040 W/(mK)

Strömungswiderstand: r mind. 5 kPa s/m<sup>2</sup> nach DIN EN 29053

Dämmdicke: 80 mm

Wanddicke: 150 mm

Oberfläche: Qualitätsstufe Q2

**21,500 m<sup>2</sup>**

.....

.....

Projekt: Umbau und Erweiterung KULTURZENTRUM SCHEUNE

LV-Bezeichnung: LOS 21 - Trockenbau

OZ	Menge	Einheit	Einheitspreis EUR	Gesamtbetrag EUR
----	-------	---------	-------------------	------------------

1.6.030

**Montagewand F30, Metall-UK, 200mm, Typ DF, 2-lagig, Q2**

Nichttragende innere Trennwand, als beidseitig beplankte Montagewand mit Brandschutzanforderung, mit Unterkonstruktion aus Stahlblechprofilen, mit Dämmschicht aus Mineralwolleplatten, abrutschsicher und dicht gestoßen, einschl. Verspachtelung von Fugen und Befestigungsmitteln.

Einbaubereich: 2 nach DIN 4103-1 (1,0 kN/m Gebrauchslast)

Brandschutz: F30 nach DIN 4102-2

Brandbelastung: beidseitig

Schalldämmung: ohne Anforderung

Anschlüsse: starrer Anschluss

Wandhöhe: bis 5,00 m

Boden: Rohboden (Stahlbetondecken)

Unterkonstruktion: Einfach-Ständerwerk aus verzinkten Stahlblechprofilen

Profilgröße: 150 mm

Beplankung: Gipsplatte Typ DF nach DIN EN 520

Plattendicke je Seite: 2 x 12,5 mm

Dämmung: MW nach DIN EN 13162

Brandverhalten nach DIN EN 13501-1: A1

Nennwert der Wärmeleitfähigkeit: mind. 0,040 W/(mK)

Strömungswiderstand: r mind. 5 kPa s/m<sup>2</sup> nach DIN EN 29053

Dämmdicke: 2 x 60 mm

Wanddicke: 200 mm

Oberfläche: Qualitätsstufe Q2

**11,000 m2**

.....

.....

Projekt: Umbau und Erweiterung KULTURZENTRUM SCHEUNE

LV-Bezeichnung: LOS 21 - Trockenbau

OZ	Menge	Einheit	Einheitspreis EUR	Gesamtbetrag EUR
----	-------	---------	-------------------	------------------

1.6.040	<b>Montagewand F30, Metall-UK, 305mm, Typ DF, 2-lagig, Q2</b>			
---------	---	--	--	--

Nichttragende innere Trennwand, als beidseitig beplankte Montagewand mit Brandschutzanforderung, mit Unterkonstruktion aus Stahlblechprofilen, mit Dämmschicht aus Mineralwolleplatten, abrutschsicher und dicht gestoßen, einschl. Verspachtelung von Fugen und Befestigungsmitteln.

Einbaubereich: 2 nach DIN 4103-1 (1,0 kN/m Gebrauchslast)  
 Brandschutz: F30 nach DIN 4102-2  
 Brandbelastung: beidseitig  
 Schalldämmung: ohne Anforderung

Anschlüsse: starrer Anschluss  
 Wandhöhe: bis 5,00 m

Boden: Rohboden (Stahlbetondecken)  
 Unterkonstruktion: Doppel-Ständerwerk aus verzinkten Stahlblechprofilen, Metallständer durch Distanzstreifen gegeneinander abgestützt  
 Profilgröße: 2 x 125 mm  
 Beplankung: Gipsplatte Typ DF nach DIN EN 520  
 Plattendicke je Seite: 2 x 12,5 mm

Dämmung: MW nach DIN EN 13162  
 Brandverhalten nach DIN EN 13501-1: A1  
 Nennwert der Wärmeleitfähigkeit: mind. 0,040 W/(mK)  
 Strömungswiderstand: r mind. 5 kPa s/m<sup>2</sup> nach DIN EN 29053  
 Dämmdicke: 2 x 100 mm

Wanddicke: 305 mm  
 Oberfläche: Qualitätsstufe Q2

<b>10,500 m<sup>2</sup></b>	.....	.....
-----------------------------	-------	-------

Projekt: Umbau und Erweiterung KULTURZENTRUM SCHEUNE

LV-Bezeichnung: LOS 21 - Trockenbau

OZ	Menge	Einheit	Einheitspreis EUR	Gesamtbetrag EUR
----	-------	---------	-------------------	------------------

1.6.050	<b>Schwertanschluss F30 an PR-Fassade, gleitend</b>			
---------	---	--	--	--

Schwertanschluss der zuvor beschriebenen Brandschutzwand an Fensteröffnung im Bereich PR-Fassade, gleitend an PR-Fassade, mit Brandschutzanforderung, Ausführung gemäß Systemzulassung, einschl. Stirnanschluss an F30-A Brandschutzwand, einschl. beidseitig 2-lagiger Stirnbeplankung der Brandschutzwand, einschl. aller Eck-/Abschlussprofile, einschl. zusätzlicher notwendiger Mineralwollehinterlegungen, einschl. aller Abdichtungs- und Spachtelarbeiten um Wandstirn und Schwert.

Brandschutz: F30 nach DIN 4102-2  
 Brandbelastung: beidseitig  
 Schalldämmung: ohne Anforderung

Anschlüsse:

- Brandschutzwandstirn: starrer Anschluss
- Profil PR-Fassade: gleitend ( $= < 50$  mm Plattenstreifenstapel starr gegen Profil geschraubt, dieser von Schwertbeplankung gleitend umfasst bzw. gem. Systemzulassung)

Schwerthöhe: ca. 1,80 m  
 Schwert-/Laibungstiefe: 30 cm  
 Wandstärke Brandschutzwand: 200 mm  
 Stärke Schwert:  $= < 100$  mm  
 Breite Pfostenprofil PR-Fassade: 50 mm

Laibung oben/unten: Stahlbeton  
 PR-Fassade: Aluminium-Pfostenprofil, Breite = 50 mm  
 Unterkonstruktion: Einfach-Ständerwerk aus verzinkten Stahlblechprofilen  
 Profilgröße:  $= < 50$  mm  
 Beplankung: Gipsplatte Typ DF nach DIN EN 520  
 Plattendicke je Seite: 2 x 12,5 mm

Dämmung: MW nach DIN EN 13162  
 Brandverhalten nach DIN EN 13501-1: A1  
 Nennwert der Wärmeleitfähigkeit: mind. 0,040 W/(mK)  
 Dämmdicke: 40 mm

Oberfläche: Qualitätsstufe Q2

Achtung:

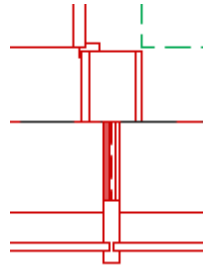
- Es wird eine Schwertstärke 100 mm beschrieben (Blechprofil 50 mm + beidseitig 2 x 12,5 mm Beplankung). Ist eine schlankere Bauweise gemäß Systemzulassung möglich, so ist diese anzubieten und auszuführen.
- Optimale Schwertausführung: bündig mit 50 mm Pfostenprofil der PR-Fassade.
- Falls Schwertstärke  $> 50$  mm, so ist die Flurseite bündig mit dem PR-Pfostenprofil auszubilden.

Projekt: Umbau und Erweiterung KULTURZENTRUM SCHEUNE

LV-Bezeichnung: LOS 21 - Trockenbau

OZ	Menge	Einheit	Einheitspreis EUR	Gesamtbetrag EUR
----	-------	---------	-------------------	------------------

Lageskizze Einbausituation 1.OG Achse 7/E-F aus Plan AFÜ A\_G01\_004  
(nur in PDF-LV sichtbar):



<b>1,000 St</b>	.....	.....
-----------------	-------	-------

1.6.060

**Montagewand F90, Metall-UK, 125mm, Typ DF, 2-lagig, Q2**

Nichttragende innere Trennwand, als beidseitig beplankte Montagewand mit Brandschutzanforderung, mit Unterkonstruktion aus Stahlblechprofilen, mit Dämmschicht aus Mineralwolleplatten, abrutschsicher und dicht gestoßen, einschl. Verspachtelung von Fugen und Befestigungsmitteln.

Einbaubereich: 2 nach DIN 4103-1 (1,0 kN/m Gebrauchslast)  
Brandschutz: F90 nach DIN 4102-2  
Brandbelastung: beidseitig  
Schalldämmung: ohne Anforderung

Anschlüsse: starrer Anschluss  
Wandhöhe: bis 5,50 m

Boden: Rohboden (Stahlbetondecken)  
Unterkonstruktion: Einfach-Ständerwerk aus verzinkten Stahlblechprofilen  
Profilgröße: 75 mm  
Beplankung: Gipsplatte Typ DF nach DIN EN 520  
Plattendicke je Seite: 2 x 12,5 mm

Dämmung: MW nach DIN EN 13162  
Brandverhalten nach DIN EN 13501-1: A1  
Nennwert der Wärmeleitfähigkeit: mind. 0,040 W/(mK)  
Strömungswiderstand: r mind. 5 kPa s/m<sup>2</sup> nach DIN EN 29053  
Dämmdicke: 60 mm

Wanddicke: 125 mm  
Oberfläche: Qualitätsstufe Q2

<b>11,500 m2</b>	.....	.....
------------------	-------	-------



Projekt: Umbau und Erweiterung KULTURZENTRUM SCHEUNE

LV-Bezeichnung: LOS 21 - Trockenbau

OZ	Menge	Einheit	Einheitspreis EUR	Gesamtbetrag EUR
----	-------	---------	-------------------	------------------

1.6.070

**Montagewand F90, Metall-UK, 150mm, Typ DF, 2-lagig, Q2**

Nichttragende innere Trennwand, als beidseitig beplankte Montagewand mit Brandschutzanforderung, mit Unterkonstruktion aus Stahlblechprofilen, mit Dämmschicht aus Mineralwolleplatten, abrutschsicher und dicht gestoßen, einschl. Verspachtelung von Fugen und Befestigungsmitteln.

Einbaubereich: 2 nach DIN 4103-1 (1,0 kN/m Gebrauchslast)

Brandschutz: F90 nach DIN 4102-2

Brandbelastung: beidseitig

Schalldämmung: ohne Anforderung

Anschlüsse: starrer Anschluss

Wandhöhe: bis 5,00 m

Boden: Rohboden (Stahlbetondecken)

Unterkonstruktion: Einfach-Ständerwerk aus verzinkten Stahlblechprofilen

Profilgröße: 100 mm

Beplankung: Gipsplatte Typ DF nach DIN EN 520

Plattendicke je Seite: 2 x 12,5 mm

Dämmung: MW nach DIN EN 13162

Brandverhalten nach DIN EN 13501-1: A1

Nennwert der Wärmeleitfähigkeit: mind. 0,040 W/(mK)

Strömungswiderstand: r mind. 5 kPa s/m<sup>2</sup> nach DIN EN 29053

Dämmdicke: 80 mm

Wanddicke: 150 mm

Oberfläche: Qualitätsstufe Q2

**217,000 m2**

.....

.....



Projekt: Umbau und Erweiterung KULTURZENTRUM SCHEUNE

LV-Bezeichnung: LOS 21 - Trockenbau

OZ	Menge	Einheit	Einheitspreis EUR	Gesamtbetrag EUR
----	-------	---------	-------------------	------------------

1.6.090	<b>Montagewand F90, Metall-UK, 305mm, Typ DF, 2-lagig, Q2</b>			
---------	---	--	--	--

Nichttragende innere Trennwand, als beidseitig beplankte Montagewand mit Brandschutzanforderung, mit Unterkonstruktion aus Stahlblechprofilen als Doppelständerwand, mit beidseitiger Dämmschicht aus Mineralwolleplatten, abrutschsicher und dicht gestoßen, einschl. Verspachtelung von Fugen und Befestigungsmitteln.

Einbaubereich: 2 nach DIN 4103-1 (1,0 kN/m Gebrauchslast)  
 Brandschutz: F90 nach DIN 4102-2  
 Brandbelastung: beidseitig  
 Schalldämmung: ohne Anforderung

Anschlüsse: starrer Anschluss  
 Wandhöhe: bis 5,50 m

Boden: Rohboden (Stahlbetondecken)  
 Unterkonstruktion: Doppel-Ständerwerk aus verzinkten Stahlblechprofilen, Metallständer durch Distanzstreifen gegeneinander abgestützt  
 Profilgröße: 2 x 125 mm  
 Beplankung: Gipsplatte Typ DF nach DIN EN 520  
 Plattendicke je Seite: 2 x 12,5 mm

Dämmung: MW nach DIN EN 13162  
 Brandverhalten nach DIN EN 13501-1: A1  
 Nennwert der Wärmeleitfähigkeit: mind. 0,040 W/(mK)  
 Strömungswiderstand: r mind. 5 kPa s/m<sup>2</sup> nach DIN EN 29053  
 Dämmdicke: 2 x 100 mm

Wanddicke: 305 mm  
 Oberfläche: Qualitätsstufe Q2

Einbauort: DG - Flurtrennwand (Achse C-D/4-9)

<b>108,000 m<sup>2</sup></b>	.....	.....
------------------------------	-------	-------

Projekt: Umbau und Erweiterung KULTURZENTRUM SCHEUNE

LV-Bezeichnung: LOS 21 - Trockenbau

OZ	Menge	Einheit	Einheitspreis EUR	Gesamtbetrag EUR
----	-------	---------	-------------------	------------------

1.6.100	<b>Montagewand F90, Metall-UK, 450mm, Typ DF, 2-lagig, verlascht, Q2</b>			
---------	--	--	--	--

Nichttragende innere Trennwand, als beidseitig beplankte Montagewand mit Brandschutzanforderung, mit Unterkonstruktion aus Stahlblechprofilen als Doppelständerwand, mit beidseitiger Dämmschicht aus Mineralwolleplatten, abrutschsicher und dicht gestoßen, einschl. Verspachtelung von Fugen und Befestigungsmitteln.

Einbaubereich: 2 nach DIN 4103-1 (1,0 kN/m Gebrauchslast)  
 Brandschutz: F90 nach DIN 4102-2  
 Brandbelastung: beidseitig  
 Schalldämmung: ohne Anforderung

Anschlüsse: starrer Anschluss  
 Wandhöhe: bis 5,00 m

Boden: Rohboden (Stahlbetondecken)  
 Unterkonstruktion: Doppel-Ständerwerk aus verzinkten Stahlblechprofilen, Ständer durch Laschen zug- und druckfest verbunden  
 Profilgröße: 2 x 100 mm  
 Beplankung: Gipsplatte Typ DF nach DIN EN 520  
 Plattendicke je Seite: 2 x 12,5 mm

Dämmung: MW nach DIN EN 13162  
 Brandverhalten nach DIN EN 13501-1: A1  
 Nennwert der Wärmeleitfähigkeit: mind. 0,040 W/(mK)  
 Strömungswiderstand: r mind. 5 kPa s/m<sup>2</sup> nach DIN EN 29053  
 Dämmdicke: 4 x 40 mm

Wanddicke: 450 mm  
 Oberfläche: Qualitätsstufe Q2

Einbauort: EG - Garderobenseitenwand (Achse 6/C-D)

<b>12,500 m<sup>2</sup></b>	.....	.....
-----------------------------	-------	-------

Projekt: Umbau und Erweiterung KULTURZENTRUM SCHEUNE

LV-Bezeichnung: LOS 21 - Trockenbau

OZ	Menge	Einheit	Einheitspreis EUR	Gesamtbetrag EUR
1.6.110		<b>Deckenschürze Brandschutzwand 150mm, flurbreit</b>		
		Ausbildung einer nichttragenden Deckenschürze, in Wandverlängerung über Flürtürelement, mit Brandschutzanforderung, einschl. verstärktem Türsturzprofil aus UA-Profil, einschl. Laibungsbeplankung, Ausführung mit Eck-/ Kantprofil, einschl. aller Anschlusswinkel.		
		Hinweis: Abrechnung der Schürzenfläche als F90 Montagewand in gesonderter Position.		
		Brandschutz: F90-AB nach DIN 4102-2 (feuerbeständig) Brandbelastung: beidseitig Schalldämmung: ohne Anforderung		
		Unterkonstruktion: Einfach-Ständerwerk aus verzinkten Stahlblechprofilen Sturz-Profilgröße: 100 mm (als UA-Profil) Laibungsbeplankung: Gipsplatte Typ DF nach DIN EN 520 Plattendicke: 2 x 12,5 mm		
		Wanddicke: 150 mm Oberfläche: Qualitätsstufe Q2		
		Einbauort: DG - über T-202-02 (Flurtrennung)		
	<b>1,800 m</b>		.....	.....
1.6.120		<b>Türöffnung, 100mm, 101x213,5cm</b>		
		Türöffnung in beidseitig beplankter Montagewand mit Brandschutzanforderung herstellen, mit Türpfosten aus UA-Profilen und CW-Türsturzprofil, einschl. aller Boden-/ Decken-Anschlusswinkel.		
		Wandhöhe: bis 4,00 m Wanddicke: 100 mm Wandbeplankung: zweilagig je Seite Laibung: nicht beplankt		
		Laibungsprofil: UA 50 Sturzprofil: UW 50		
		Lichtes Öffnungsmaß BxH: 101 x 213,5 cm (zzgl. Fußbodenaufbau, Meterstrich maßgebend!)		
		Einbauort: EG - T-004-01 (WC bf)		
	<b>1,000 St</b>		.....	.....

Projekt: Umbau und Erweiterung KULTURZENTRUM SCHEUNE

LV-Bezeichnung: LOS 21 - Trockenbau

OZ	Menge	Einheit	Einheitspreis EUR	Gesamtbetrag EUR
1.6.130		<b>Türöffnung, 150mm, 88,5x213,5cm</b>		
		Türöffnung in beidseitig beplankter Montagewand mit Brandschutzanforderung herstellen, mit Türpfosten aus UA-Profilen und CW-Türsturzprofil, einschl. aller Boden-/ Decken-Anschlusswinkel.		
		Wandhöhe: bis 5,00 m Wanddicke: 150 mm Wandbeplankung: zweilagig je Seite Laibung: nicht beplankt		
		Laibungsprofil: UA 100 Sturzprofil: UW 100		
		Lichtes Öffnungsmaß BxH: 88,5 x 213,5 cm (zzgl. Fußbodenaufbau, Meterstrich maßgebend!)		
		Einbauort: 1.OG - T-103-01; DG - T-212-01		
	<b>2,000 St</b>		.....	.....
1.6.140		<b>Türöffnung, 150mm, 101x201cm</b>		
		Türöffnung in beidseitig beplankter Montagewand mit Brandschutzanforderung herstellen, mit Türpfosten aus UA-Profilen und CW-Türsturzprofil, einschl. aller Boden-/ Decken-Anschlusswinkel.		
		Wandhöhe: bis 5,00 m Wanddicke: 150 mm Wandbeplankung: zweilagig je Seite Laibung: nicht beplankt		
		Laibungsprofil: UA 100 Sturzprofil: UW 100		
		Lichtes Öffnungsmaß BxH: 101 x 201 cm (zzgl. Fußbodenaufbau, Meterstrich maßgebend!)		
		Einbauort: KG - T-K07-01 (Batterieraum)		
	<b>1,000 St</b>		.....	.....

Projekt: Umbau und Erweiterung KULTURZENTRUM SCHEUNE

LV-Bezeichnung: LOS 21 - Trockenbau

OZ	Menge	Einheit	Einheitspreis EUR	Gesamtbetrag EUR
1.6.150		<b>Türöffnung, 150mm, 101x213,5cm</b>		
		Türöffnung in beidseitig beplankter Montagewand mit Brandschutzanforderung herstellen, mit Türpfosten aus UA-Profilen und CW-Türsturzprofil, einschl. aller Boden-/ Decken-Anschlusswinkel.		
		Wandhöhe: bis 5,50 m Boden: Rohboden (Stahlbetondecken) Wanddicke: 305 mm Wandbeplankung: zweilagig je Seite Laibung: nicht beplankt		
		Laibungsprofil: UA 100 Sturzprofil: UW 100		
		Lichtes Öffnungsmaß BxH: 101 x 213,5 cm (zzgl. Fußbodenaufbau, Meterstrich maßgebend!)		
		Einbauort: DG - T-219-01; T-220-01; T-221-01		
	<b>3,000 St</b>		.....	.....
1.6.160		<b>Türöffnung, 150mm, 101x223,5cm</b>		
		Türöffnung in beidseitig beplankter Montagewand mit Brandschutzanforderung herstellen, mit Türpfosten aus UA-Profilen und CW-Türsturzprofil, einschl. aller Boden-/ Decken-Anschlusswinkel.		
		Wandhöhe: bis 5,00 m Wanddicke: 150 mm Wandbeplankung: zweilagig je Seite Laibung: nicht beplankt		
		Laibungsprofil: UA 100 Sturzprofil: UW 100		
		Lichtes Öffnungsmaß BxH: 101 x 223,5 cm (zzgl. Fußbodenaufbau, Meterstrich maßgebend!)		
		Einbauort: 1.OG - T-104-01		
	<b>1,000 St</b>		.....	.....

Projekt: Umbau und Erweiterung KULTURZENTRUM SCHEUNE

LV-Bezeichnung: LOS 21 - Trockenbau

OZ	Menge	Einheit	Einheitspreis EUR	Gesamtbetrag EUR
1.6.170	<b>3,000 St</b>	<b>Türöffnung, 150mm, 113,5x213,5cm</b>	.....	.....
		Türöffnung in beidseitig beplankter Montagewand mit Brandschutzanforderung herstellen, mit Türpfosten aus UA-Profilen und CW-Türsturzprofil, einschl. aller Boden-/ Decken-Anschlusswinkel.		
		Wandhöhe: bis 5,00 m Wanddicke: 150 mm Wandbeplankung: zweilagig je Seite Laibung: nicht beplankt		
		Laibungsprofil: UA 100 Sturzprofil: UW 100		
		Lichtes Öffnungsmaß BxH: 113,5 x 213,5 cm (zzgl. Fußbodenaufbau, Meterstrich maßgebend!)		
		Einbauort: EG - T-007-01 (WC 007) 1.OG - T-113-02, T-113-03		
1.6.180	<b>1,000 St</b>	<b>Türöffnung, 150mm, 123,5x213,5cm</b>	.....	.....
		Türöffnung in beidseitig beplankter Montagewand mit Brandschutzanforderung herstellen, mit Türpfosten aus UA-Profilen und CW-Türsturzprofil, einschl. aller Boden-/ Decken-Anschlusswinkel.		
		Wandhöhe: bis 5,50 m Boden: Rohboden (Stahlbetondecken) Wanddicke: 305 mm Wandbeplankung: zweilagig je Seite Laibung: nicht beplankt		
		Laibungsprofil: UA 100 Sturzprofil: UW 100		
		Lichtes Öffnungsmaß BxH: 123,5 x 213,5 cm (zzgl. Fußbodenaufbau, Meterstrich maßgebend!)		
		Einbauort: DG - T-222-01		



Projekt: Umbau und Erweiterung KULTURZENTRUM SCHEUNE

LV-Bezeichnung: LOS 21 - Trockenbau

OZ	Menge	Einheit	Einheitspreis EUR	Gesamtbetrag EUR
1.6.190	<b>Türöffnung, 200mm, 101x223,5cm</b>			
	Türöffnung in beidseitig beplankter Montagewand mit Brandschutzanforderung herstellen, mit Türpfosten aus UA-Profilen und CW-Türsturzprofil, einschl. aller Boden-/ Decken-Anschlusswinkel.			
	Wandhöhe: bis 5,00 m Wanddicke: 200 mm Wandbeplankung: zweilagig je Seite Laibung: nicht beplankt			
	Laibungsprofil: UA 150 Sturzprofil: UW 150			
	Lichtes Öffnungsmaß BxH: 101 x 223,5 cm (zzgl. Fußbodenaufbau, Meterstrich maßgebend!)			
	Einbauort: 1.OG - T-119-01			
	<b>1,000 St</b>		.....	.....
1.6.200	<b>Öffnungen, Montagewand F30 100mm, rechteckig bis 0,1m²</b>			
	Öffnung in beidseitig beplankter Montagewand mit Brandschutzanforderung, rechteckig, einschl. evtl. Auswechslung der Unterkonstruktion, einschl. umlaufender zweilagiger Laibungsbeplankung, einschl. Eckausbildungen, einschl. Kantenschutzprofilen.			
	Wanddicke: 100 mm			
	Brandschutz: F30 nach DIN 4102-2 Wandbeplankung: zweilagig je Seite Beplankung: Gipsplatte Typ DF nach DIN EN 520			
	Plattendicke Laibung: 2 x 12,5 mm Lichtes Öffnungsmaß: bis 0,1 m²			
	<b>1,000 St</b>		.....	.....

Projekt: Umbau und Erweiterung KULTURZENTRUM SCHEUNE

LV-Bezeichnung: LOS 21 - Trockenbau

OZ	Menge	Einheit	Einheitspreis EUR	Gesamtbetrag EUR
1.6.210		<b>Öffnungen, Montagewand F30 100mm, rechteckig 70/40cm</b>		
		Öffnung in beidseitig beplankter Montagewand mit Brandschutzanforderung, rechteckig, einschl. evtl. Auswechslung der Unterkonstruktion, einschl. umlaufender zweilagiger Laibungsbeplankung, einschl. Eckausbildungen, einschl. Kantenschutzprofilen.		
		Wanddicke: 100 mm		
		Brandschutz: F30 nach DIN 4102-2 Wandbeplankung: zweilagig je Seite Beplankung: Gipsplatte Typ DF nach DIN EN 520		
		Plattendicke Laibung: 2 x 12,5 mm Lichtes Öffnungsmaß [BxH]: 70 x 40 cm		
	<b>2,000 St</b>		.....	.....
1.6.220		<b>Öffnungen, Montagewand F90 150mm, rechteckig bis 0,1m²</b>		
		Öffnung in beidseitig beplankter Montagewand mit Brandschutzanforderung, rechteckig, einschl. evtl. Auswechslung der Unterkonstruktion, einschl. umlaufender zweilagiger Laibungsbeplankung, einschl. Eckausbildungen, einschl. Kantenschutzprofilen.		
		Wanddicke: 150 mm		
		Brandschutz: F90 nach DIN 4102-2 Wandbeplankung: zweilagig je Seite Beplankung: Gipsplatte Typ DF nach DIN EN 520		
		Plattendicke Laibung: 2 x 12,5 mm Lichtes Öffnungsmaß: bis 0,1 m²		
	<b>7,000 St</b>		.....	.....

Projekt: Umbau und Erweiterung KULTURZENTRUM SCHEUNE

LV-Bezeichnung: LOS 21 - Trockenbau

OZ	Menge	Einheit	Einheitspreis EUR	Gesamtbetrag EUR
1.6.230	<b>Öffnungen, Montagewand F90 450mm, rechteckig bis 0,1m<sup>2</sup></b>			
	<p>Öffnung in beidseitig beplankter Montagewand mit Brandschutzanforderung, rechteckig, einschl. evtl. Auswechslung der Unterkonstruktion, einschl. umlaufender zweilagiger Laibungsbeplankung, einschl. Eckausbildungen, einschl. Kantenschutzprofilen.</p> <p>Wanddicke: 450 mm</p> <p>Brandschutz: F90 nach DIN 4102-2 Wandbeplankung: zweilagig je Seite Beplankung: Gipsplatte Typ DF nach DIN EN 520</p> <p>Plattendicke Laibung: 2 x 12,5 mm Lichtes Öffnungsmaß: bis 0,1 m<sup>2</sup></p>			
	<b>2,000 St</b>		.....	.....
1.6.240	<b>Inneneckausbildung Montagewand F30/F90, 90 Grad, Q2</b>			
	<p>Inneneckausbildung der Montagewand mit Brandschutzanforderung gemäß Systemzulassung, vollständig mit Unterkonstruktion, im Grundriss rechtwinklig.</p> <p>Brandschutz: F30/F90 nach DIN 4102-2 Brandbelastung: beidseitig Oberfläche: Qualitätsstufe Q2</p>			
	<b>39,000 m</b>		.....	.....
1.6.250	<b>Außeneckausbildung Montagewand F30/F90, 90 Grad, Q2</b>			
	<p>Außeneckausbildung der Montagewand mit Brandschutzanforderung gemäß Systemzulassung, vollständig mit Unterkonstruktion, im Grundriss rechtwinklig.</p> <p>Eck-/Kantprofil in gesonderter Position.</p> <p>Brandschutz: F30/F90 nach DIN 4102-2 Brandbelastung: beidseitig Oberfläche: Qualitätsstufe Q2</p>			
	<b>39,000 m</b>		.....	.....

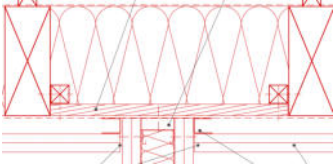
Projekt: Umbau und Erweiterung KULTURZENTRUM SCHEUNE

LV-Bezeichnung: LOS 21 - Trockenbau

OZ	Menge	Einheit	Einheitspreis EUR	Gesamtbetrag EUR
1.6.260	<b>Eck-/Kantenprofil Vorsatzschale, Q2</b>			
	Eck-/ Kantprofil an Montagewanddecken, im Grundriss rechtwinklig, Aluminium, einschl. Spachtelarbeiten.			
	Oberfläche: Qualitätsstufe Q2			
	<b>39,000 m</b>		.....	.....
1.6.270	<b>T-Anschluss Montagewand F30/F90, 90 Grad, Q2</b>			
	T-Verbindung für Montagewand mit Brandschutzanforderung, Ausführung mit starrer Verbindung und beidseitig doppelter Beplankung gemäß Systemzulassung, inkl. aller notwendiger Profilschienen, Anschlussdichtungen und Spachtelarbeiten.			
	Brandschutz: F30/F90 nach DIN 4102-2 Schalldämmung: ohne Anforderung			
	Ausführung: Beplankung der Grundwand durchlaufend, CW-Profil jeweils in Grund- und anzuschließender Wand Wandstärke: bis 200 mm (Einfachständerwerk)			
	Oberfläche: Qualitätsstufe Q2			
	<b>14,500 m</b>		.....	.....
1.6.280	<b>T-Anschluss Montagewand &gt;200mm F30/F90, 90 Grad, Q2</b>			
	T-Verbindung für Montagewand aus Doppelständerwerk mit Brandschutzanforderung, Ausführung mit starrer Verbindung und beidseitig doppelter Beplankung gemäß Systemzulassung, inkl. aller notwendiger Profilschienen, Anschlussdichtungen und Spachtelarbeiten.			
	Brandschutz: F30/F90 nach DIN 4102-2 Schalldämmung: ohne Anforderung			
	Ausführung: Beplankung der Grundwand durchlaufend, CW-Profile jeweils in Grund- und anzuschließender Wand Wandstärke: >200 mm (Doppelständerwerk)			
	Oberfläche: Qualitätsstufe Q2			
	<b>52,000 m</b>		.....	.....

Projekt: Umbau und Erweiterung KULTURZENTRUM SCHEUNE

LV-Bezeichnung: LOS 21 - Trockenbau

OZ	Menge	Einheit	Einheitspreis EUR	Gesamtbetrag EUR
1.6.290	<b>30,000 m</b>		.....	.....
<p><b>Deckenanschluss Montagewand F30/F90, starr, Q2</b></p> <p>Starr angespachtelter Deckenanschluss für Montagewand mit Brandschutzanforderung gemäß Systemzulassung, inkl. aller notwendiger Profilschienen, Anschlussdichtungen und Spachtelarbeiten.</p> <p>Brandschutz: F30/F90 nach DIN 4102-2</p> <p>Anschluss: Decke Befestigungsuntergrund: Stahlbeton-Elementdecke Oberfläche: Qualitätsstufe Q2</p>				
1.6.300	<b>24,500 m</b>		.....	.....
<p><b>Dachschrägenanschluss Montagewand F30/F90, starr, Q2</b></p> <p>Starr angespachtelter Dachschrägenanschluss für Montagewand mit Brandschutzanforderung gemäß Systemzulassung, inkl. aller notwendiger Profilschienen, Anschlussdichtungen und Spachtelarbeiten.</p> <p>Detailplan: AFÜ_D40_522, Detailschnitt 11</p> <p>Brandschutz: F30/F90 nach DIN 4102-2</p> <p>Wandstärken: bis 200 mm (Einfachständerwerk) Anschluss: an Dachschrägenunterseite Befestigungsuntergrund: bauseitige Brettschalung in Zwischensparrenraum mit befestigter Dampfbremse, bündig mit Sparrenunterseite Unterkonstruktion: UW-Profil aus verzinkten Stahlblech mit zwischengelegtem Plattenstreifen Typ DF, als starrer Anschluss</p> <p>Oberfläche: Qualitätsstufe Q2</p> <p>Prinzipskizze aus Plan AFÜ A_D40_522, Detailschnitt 11 (nur in PDF-LV sichtbar):</p>  <p>The diagram is a technical cross-section sketch of a roof rafter connection. It shows a steel rafter (Dachschräge) supported by a wall. The connection is detailed with various components: a steel profile (UW-Profil) is attached to the underside of the rafter, which is then connected to a wall structure. The wall structure includes a concrete slab (Stahlbeton-Elementdecke) and a brickwork (Einfachständerwerk). The sketch also shows the placement of a vapor barrier (Dampfbremse) and a plate strip (Plattenstreifen Typ DF) between the rafter and the wall. The drawing is rendered in red lines on a white background.</p>				



Projekt: Umbau und Erweiterung KULTURZENTRUM SCHEUNE

LV-Bezeichnung: LOS 21 - Trockenbau

OZ	Menge	Einheit	Einheitspreis EUR	Gesamtbetrag EUR
1.6.330				
	<b>Wandanschluss Montagewand F30/F90, starr, Q2</b>			
	Starr angespachtelter Wandanschluss für Montagewand mit Brandschutzanforderung gemäß Systemzulassung, inkl. aller notwendiger Profilschienen, Anschlussdichtungen und Spachtelarbeiten.			
	Brandschutz: F30/F90 nach DIN 4102-2 Brandbelastung: beidseitig			
	Wandstärken: bis 200 mm (Einfachständerwerk) Anschluss: Wand Befestigungsuntergrund: Stahlbeton Oberfläche: Qualitätsstufe Q2			
	<b>60,000 m</b>		.....	.....
1.6.340				
	<b>Wandanschluss Montagewand &gt;200mm F30/F90, starr, Q2</b>			
	Starr angespachtelter Wandanschluss für Montagewand aus Doppelständerwerk mit Brandschutzanforderung gemäß Systemzulassung, inkl. aller notwendiger Profilschienen, Anschlussdichtungen und Spachtelarbeiten.			
	Brandschutz: F30/F90 nach DIN 4102-2 Brandbelastung: beidseitig			
	Wandstärken: >200 mm (Doppelständerwerk) Anschluss: Wand Befestigungsuntergrund: Stahlbeton Oberfläche: Qualitätsstufe Q2			
	<b>6,500 m</b>		.....	.....
1.6.350				
	<b>Ausschnitt Schalterdose F90-AB, Dm=74mm</b>			
	Schalterdosenausschnitte in Montagewand mit Brandschutzanforderungen, Ausführung gemäß Systemzulassung, Abrechnung je Ausschnitt.			
	Brandschutz Bauteil: F90-AB nach DIN 4102-2 Plattendicke: 2 x 12,5 mm Durchmesser: 74 mm			
	<b>53,000 St</b>		.....	.....
<b>Summe 1.6</b>	<b>Montagewände mit Brandschutz</b>			.....

Projekt: Umbau und Erweiterung KULTURZENTRUM SCHEUNE

LV-Bezeichnung: LOS 21 - Trockenbau

OZ	Menge	Einheit	Einheitspreis EUR	Gesamtbetrag EUR
----	-------	---------	-------------------	------------------

1.7	<b>Brandschutzbekleidungen</b>			
-----	--------------------------------	--	--	--

1.7.010	<b>Bekleidung Stahlträgerunterflansch F-90, Typ DF, 1-seitig, Q2</b>			
---------	--	--	--	--

Brandschutzbekleidung von deckenbündigen Stahlträgerunterflanschen, einschl. zusätzlichem Plattenstreifen zur Überdeckung im Bereich der Plattenstöße gemäß Systemzulassung, einschl. Verspachtelung von Fugen, Kanten und Befestigungsmitteln.

Plan Grundriss: AFÜ A\_G01\_004, Decke Saal II

Plan Schnitt: AFÜ A\_SAA\_101 (Deckenabschnitt 1.OG Achse A-D)

Brandschutz: F90 nach DIN 4102-2

Brandbelastung: von unten

Einbauhöhe: ca. 4,35 m

Decke: freiliegendes Stahlträgergitter mit Stahlbetonfüllung, Deckenunterseite bündig

Bepankung Trägerflansch: Plattenstreifen aus Gipsplatte Typ DF nach DIN EN 520

Bepankungslagen: einlagig, zweilagig im Bereich von Bepankungstößen

Plattenstreifendicke: 15,0 mm (+ 15 mm)

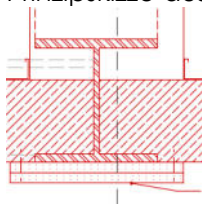
Unterflanschbreite: 24 cm

Plattenstreifenbreite: 34,0 cm (bzw. gemäß Systemzulassung)

Oberfläche: Qualitätsstufe Q2

Einbauort: 1.OG - Decke Saal II Achse A-D/2-9

Prinzipskizze aus Plan AFÜ A\_D38\_520 (nur in PDF-LV sichtbar):



240,000 m	.....	.....
-----------	-------	-------



Projekt: Umbau und Erweiterung KULTURZENTRUM SCHEUNE

LV-Bezeichnung: LOS 21 - Trockenbau

OZ	Menge	Einheit	Einheitspreis EUR	Gesamtbetrag EUR
----	-------	---------	-------------------	------------------

**1.7.020 Bekleidung Stahlträgeroberflansch F-90, Typ DF, 1-seitig, Q2**

Brandschutzbekleidung von freiliegenden Stahlträgeroberflanschen, einschl. Höhenausgleich und zusätzlichem Plattenstreifen zur Überdeckung im Bereich der Plattenstöße gemäß Systemzulassung, einschl. Verspachtelung von Fugen, Kanten und Befestigungsmitteln.

Plan Grundriss: AFÜ A\_G01\_004, Decke Saal II  
Plan Schnitt: AFÜ A\_SAA\_101 (Deckenabschnitt 1.OG Achse A-D)

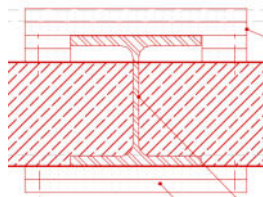
Brandschutz: F90 nach DIN 4102-2  
Brandbelastung: von unten

Decke: freiliegendes Stahlträgerraster mit Stahlbetonfüllung, Trägeroberflansch (HEA200) überstehend  
Bepunktung Trägerflansch: Plattenstreifen aus Gipsplatte Typ DF nach DIN EN 520  
Bepunktungslagen: einlagig, zweilagig im Bereich von Bepunktungstößen, beidseitiger Höhenausgleich mit zusätzlichen Plattenstreifen  
Plattenstreifendicke: 15,0 mm  
Oberflanschbreite: 20 cm  
Höhenausgleich: ca. 45 mm (30 mm (OK Rohbeton bis OK Flansch) + 15 mm Vorhaltemaß)  
Plattenstreifenbreite: 34,0 cm (bzw. gemäß Systemzulassung)

Oberfläche: Qualitätsstufe Q2

Einbauort: DG - im Bereich der Abseite hinter Drempeilverkleidung Achse B/2-7

Prinzipiskizze aus Plan AFÜ A\_D38\_520 (nur in PDF-LV sichtbar):



**24,500 m**

.....

.....

Projekt: Umbau und Erweiterung KULTURZENTRUM SCHEUNE

LV-Bezeichnung: LOS 21 - Trockenbau

OZ	Menge	Einheit	Einheitspreis EUR	Gesamtbetrag EUR
----	-------	---------	-------------------	------------------

**1.7.030 Bekleidung FW-Binder, als F90 Vorsatzschale, Typ DF, 2-lagig, Q2**

Nichttragende innere, freistehende Vorsatzschale mit Brandschutzanforderung, einseitig beplankt, Beplankung aus Feuerschutz-Massivbauplatten mit Unterkonstruktion aus Stahlblechprofilen, mit Dämmschicht aus Mineralwolleplatten, abrutschsicher und dicht gestoßen, einschl. Verspachtelung von Fugen und Befestigungsmitteln.

Plan Grundriss: AFÜ A\_GDG\_006 (ca. Achse 3-7/B-D)  
Detailplan: AFÜ A\_D40\_522, Detailschnitt 12

Einbaubereich: 2 nach DIN 4103-1 (1,0 kN/m Gebrauchslast)  
Brandschutz: F90 nach DIN 4102-2  
Brandbelastung: einseitig  
Schalldämmung: ohne Anforderung

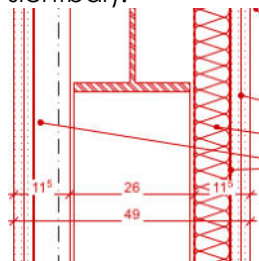
Anschlüsse: starrer Anschluss (in gesonderter Position)  
Wandhöhe: bis 5,50 m (Firstlinie)

Boden: Rohboden (Stahlbetondecken)  
Unterkonstruktion: Einfach-Ständerwerk aus verzinkten Stahlblechprofilen  
Profilgröße: 75 mm  
Beplankung: Gipsplatte Typ DF nach DIN EN 520  
Beplankungslagen: zweilagig  
Plattendicke: gemäß Zulassung (Annahme 2 x 20 mm)  
Dämmung: MW  
Nennwert der Wärmeleitfähigkeit: mind. 0,040 W/(mK)  
Strömungswiderstand: r mind. 5 kPa s/m<sup>2</sup> nach DIN EN 29053  
Dämmdicke: 60 mm

Oberfläche: Qualitätsstufe Q2

Einbauort: DG - flächig mit F90-Bekleidung zu versehende Profilstahl-Fachwerkbinder

Prinzipiskizze aus Plan AFÜ A\_D40\_522, Detailschnitt 12 (nur in PDF-LV sichtbar):



**330,000 m<sup>2</sup>**

.....

.....





Projekt: Umbau und Erweiterung KULTURZENTRUM SCHEUNE  
 LV-Bezeichnung: LOS 21 - Trockenbau

OZ	Menge	Einheit	Einheitspreis EUR	Gesamtbetrag EUR
----	-------	---------	-------------------	------------------

1.7.060 **Bekleidung Dachfirst F90, Typ DF, 2-lagig, Q2**

Dachfirstbekleidung im Bereich der Firstpfette aus Feuerschutz-Massivbauplatten, als Unterhangdecke, einschl. Unterkonstruktion, Tragprofilrost mit Abhängern, einschl. Verspachtelung.

Plan Schnitt: AFÜ A\_D39\_521

Brandschutz: F90 nach DIN 4102-2  
 Brandbelastung: von unten

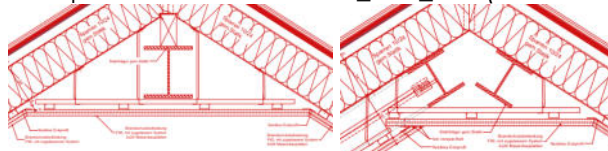
Einbauhöhe: bis ca. 5,5 m (Firstlinie)

Untergrund: Holz-Dachtragwerk (Sparren)  
 Unterkonstruktion: Tragprofilrost aus Längs- und Querprofilen mit Nonius-Abhängern aus verzinkten Stahlblechprofilen  
 Abhängehöhe gesamt: bis 525 mm (bis 500 mm UK + 2 x 20 mm Massivbauplatte)  
 Beplankung: Gipsplatte Typ DF nach DIN EN 520  
 Beplankungslagen: zweilagig  
 Plattendicke: gemäß Zulassung (Annahme 2 x 20 mm)

Oberfläche: Qualitätsstufe Q2

Einbauort: DG - bei Achse 1-9/CD (Firstlinie)

Prinzipskizze aus Plan AFÜ A\_D39\_521 (nur in PDF-LV sichtbar):



**62,000 m2**

.....

.....

Projekt: Umbau und Erweiterung KULTURZENTRUM SCHEUNE

LV-Bezeichnung: LOS 21 - Trockenbau

OZ	Menge	Einheit	Einheitspreis EUR	Gesamtbetrag EUR
----	-------	---------	-------------------	------------------

**1.7.070 Bekleidung Dachschräge F90, Typ DF, 2-lagig, h=80mm, Q2**

Dachschrägenbekleidung aus Feuerschutz-Massivbauplatten, als geneigt abgehängte Decke, einschl. Unterkonstruktion, Tragprofil mit Abhängern, einschl. Verspachtelung.

Detailplan: AFÜ A\_D40\_522

Brandschutz: F90 nach DIN 4102-2

Brandbelastung: von unten

Einbauhöhe: bis ca. 5,3 m (Firstlinie)

Untergrund: Holz-Dachtragwerk (Sparren, Koppelpfetten)

Unterkonstruktion: Tragprofil mit Direktabhängern aus verzinkten Stahlblechprofilen

Abhängehöhe gesamt: 80 mm (40 mm UK + 2 x 20 mm Massivbauplatte)

Beplankung: Gipsplatte Typ DF nach DIN EN 520

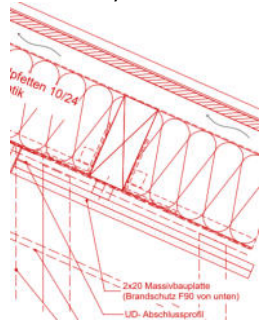
Beplankungslagen: zweilagig

Plattendicke: gemäß Zulassung (Annahme 2 x 20 mm)

Oberfläche: Qualitätsstufe Q2

Einbauort: alle Dachschrägen außer Flächen mit Stahlbau-Windverbänden sowie Achse 2-4/A-CD siehe Detailschnitt 1 in AFÜ A\_D38\_520)

Prinzipiskizze aus Plan AFÜ A\_D40\_522, Detailschnitt 14 (nur in PDF-LV sichtbar):



**617,000 m2**

.....

.....

Projekt: Umbau und Erweiterung KULTURZENTRUM SCHEUNE

LV-Bezeichnung: LOS 21 - Trockenbau

OZ	Menge	Einheit	Einheitspreis EUR	Gesamtbetrag EUR
----	-------	---------	-------------------	------------------

1.7.080	<b>Zulage Bekleidung Dachschräge F90, Verstärkung Decke unter Decke</b>			
---------	---	--	--	--

Zulage zu Vorposition für die nach Bedarf verstärkt ausgebildete Unterkonstruktion der F90 Dachschrägenbekleidung für nachfolgende Montage einer Akustikdecke als Decke-unter-Decke-System (zugehörige LV-Position siehe LV-Titel Unterhangdecken).

Übersichtsplan Schnitt: AFÜ A\_SBB\_102

Einbauort: DG - Saal III (Teilfläche)

**77,000 m2** .....

1.7.090	<b>Laibungsbeplankung DFF, F90, Typ DF, 2-lagig</b>			
---------	---	--	--	--

Laibungsbeplankung 4-seitig umlaufend an Dachflächenfenstern im Bereich der Dachschrägen aus Feuerschutz-Massivbauplatten, einschl. Unterkonstruktion, Tragprofil mit Abhängern, einschl. Anarbeitung an Dachflächenfenster, einschl. Kantenausbildung zu Dachschrägenbekleidung, einschl. geeigneter Fugenabdichtung und Verspachtelung.

Brandschutz: F90 nach DIN 4102-2

Brandbelastung: von unten

Untergrund: Holz-Dachtragwerk, Kunststoffdachflächenfenster mit Anschlussnut

Unterkonstruktion: Tragprofil mit geeigneten Abhängern aus verzinkten Stahlblechprofilen

Beplankung: Gipsplatte Typ DF nach DIN EN 520

Beplankungslagen: zweilagig

Plattendicke: gemäß Zulassung (Annahme 2 x 20 mm)

Brustbekleidung: senkrecht

Sturzbekleidung: horizontal/ 90 Grad zu Dachneigung je nach Einbauort

Laibungstiefe: bis ca. 70 cm

Oberfläche: Qualitätsstufe Q2

Einbauort: DG - Dachflächenfenster

Abrechnung nach äußerer Abwicklung der Öffnungskante in Dachschräge.

**90,000 m** .....





Projekt: Umbau und Erweiterung KULTURZENTRUM SCHEUNE

LV-Bezeichnung: LOS 21 - Trockenbau

OZ	Menge	Einheit	Einheitspreis EUR	Gesamtbetrag EUR
----	-------	---------	-------------------	------------------

**1.7.110 Bekleidung Dachschräge F90, Typ DF, 2-lagig, h<400mm, Q2**

Dachschrägenbekleidung aus Feuerschutz-Massivbauplatten, als geneigt abgehängte Decke, einschl. Unterkonstruktion, Tragprofilrost mit Abhängern, einschl. Verspachtelung.

Detailplan: AFÜ A\_D40\_522

Brandschutz: F90 nach DIN 4102-2  
Brandbelastung: von unten

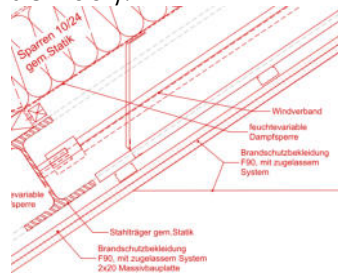
Einbauhöhe: bis ca. 5,3 m (Firstlinie)

Untergrund: Holz-Dachtragwerk (Sparren, Koppelpfetten)  
 Unterkonstruktion: Tragprofilrost aus Quer- und Längsprofil mit Nonius-Abhängern aus verzinkten Stahlblechprofilen  
 Abhängehöhe gesamt: bis 400 mm (bis 360 mm UK + 2 x 20 mm Massivbauplatte)  
 Beplankung: Gipsplatte Typ DF nach DIN EN 520  
 Beplankungslagen: zweilagig  
 Plattendicke: gemäß Zulassung (Annahme 2 x 20 mm)

Oberfläche: Qualitätsstufe Q2

Einbauort: Dachschrägen im Bereich der Stahlbau-Windverbände sowie Dachfläche Achse 2-4/A-CD siehe Detailschnitt 1 in AFÜ A\_D38\_520

Prinzipiskizze aus Plan AFÜ A\_D40\_522, Detailschnitt 10 (nur in PDF-LV sichtbar):

**205,000 m2**

.....

.....

Projekt: Umbau und Erweiterung KULTURZENTRUM SCHEUNE

LV-Bezeichnung: LOS 21 - Trockenbau

OZ	Menge	Einheit	Einheitspreis EUR	Gesamtbetrag EUR
----	-------	---------	-------------------	------------------

1.7.120

**Anschluss Bekleidung Dachschräge, rechth., F90, starr, Q2**

Anschluss der abgehängten Dachschrägenbekleidung aus Feuerschutz-Massivbauplatten an seitliche Bauteile, Anschluss rechtwinklig und starr, inkl. aller notwendiger Profilschienen, Anschlussdichtungen und Spachtelarbeiten.

Detailplan: AFÜ\_D40\_522, Detailschnitt 10/11/12/14

Brandschutz: F90 nach DIN 4102-2

Brandbelastung: von unten

Befestigungsuntergrund: doppelt beplankte F90-Montagewände, F90-Trägerverkleidungen, Stahlbeton- und Mauerwerkswände

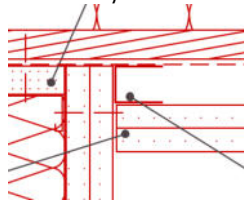
Unterkonstruktion: UD-Wandanschlussprofil aus verzinkten Stahlblech, als starrer Anschluss

Beplankung: Gipsplatte Typ DF nach DIN EN 520

Plattendicke: gemäß Zulassung (Annahme 2 x 20 mm)

Oberfläche: Qualitätsstufe Q2

Prinzipskizze aus Plan AFÜ A\_D40\_522, Detailschnitt 11 (nur in PDF-LV sichtbar):



**517,000 m**

.....

.....

Projekt: Umbau und Erweiterung KULTURZENTRUM SCHEUNE

LV-Bezeichnung: LOS 21 - Trockenbau

OZ	Menge	Einheit	Einheitspreis EUR	Gesamtbetrag EUR
----	-------	---------	-------------------	------------------

1.7.130 **Anschluss Bekleidung Dachschräge, stumpfw., F90, starr, Q2**

Anschluss der abgehängten Dachschrägenbekleidung aus Feuerschutz-Massivbauplatten an seitliche Bauteile, Anschluss stumpfwinkelig und starr, inkl. aller notwendiger Profilschienen, Anschlussdichtungen und Spachtelarbeiten.

Detailplan: AFÜ\_D40\_522, Detailschnitt 10

Brandschutz: F90 nach DIN 4102-2  
 Brandbelastung: von unten

Befestigungsuntergrund: doppelt beplankte F90-Montagewände, F90-Trägerverkleidungen, Stahlbeton- und Mauerwerkswände

Unterkonstruktion: flexibles Eckprofil aus verzinkten Stahlblech, als starrer Anschluss  
 Beplankung: Gipsplatte Typ DF nach DIN EN 520  
 Plattendicke: gemäß Zulassung (Annahme 2 x 20 mm)

Oberfläche: Qualitätsstufe Q2

Prinzipskizze aus Plan AFÜ A\_D40\_522, Detailschnitt 10 (nur in PDF-LV sichtbar):



**145,000 m**

.....

Projekt: Umbau und Erweiterung KULTURZENTRUM SCHEUNE  
 LV-Bezeichnung: LOS 21 - Trockenbau

OZ	Menge	Einheit	Einheitspreis EUR	Gesamtbetrag EUR
----	-------	---------	-------------------	------------------

1.7.140 **Inneneckausbildung Bekleidung, horizontal, stumpfwinkelig, starr, F90**

Inneneckausbildung der Dachschrägenbekleidung aus Feuerschutz-Massivbauplatten an Neigungswechseln, stumpfwinkelig, inkl. aller notwendiger Profile, Anschlussdichtungen und Spachtelarbeiten.

Detailplan: AFÜ A\_D40\_522, Detailschnitt 9; A\_D38\_520 Detailschnitt 2

Brandschutz: F90 nach DIN 4102-2  
 Brandbelastung: von unten

Befestigungsuntergrund: Sparren, Abhängekonstruktion

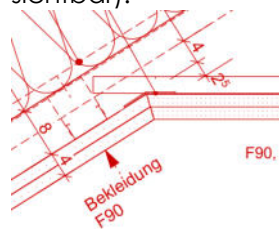
Unterkonstruktion: flexibles Eckprofil aus verzinkten Stahlblech, als starrer Anschluss

Beklankung: Gipsplatte Typ DF nach DIN EN 520  
 Plattendicke: gemäß Zulassung (Annahme 2 x 20 mm)

Oberfläche: Qualitätsstufe Q2

Einbauort: DG - wie Neigungswechsel Dachschrägenverkleidung zu Unterhangdecke, Übergang Dachschrägenverkleidung zu Drenpelverkleidung

Prinzipiskizze aus Plan AFÜ A\_D40\_522, Detailschnitt 9 (nur in PDF-LV sichtbar):



**280,000 m**

.....

.....

Projekt: Umbau und Erweiterung KULTURZENTRUM SCHEUNE

LV-Bezeichnung: LOS 21 - Trockenbau

OZ	Menge	Einheit	Einheitspreis EUR	Gesamtbetrag EUR
1.7.150	<b>11,000 m<sup>2</sup></b>		.....	.....
<p><b>Vorsatzschale Drempel F90, Typ DF, 2-lagig, h&lt;125cm, Q2</b></p> <p>Vorsatzschale als Drempelverkleidung aus Feuerschutz-Massivbauplatten, einschl. Unterkonstruktion, einschl. Verspachtelung.</p> <p>Schnitt: AFÜ A_SCC_103</p> <p>Brandschutz: F90 nach DIN 4102-2 Brandbelastung: einseitig</p> <p>Drempelhöhe: &gt;70 cm bis ca. 125 cm</p> <p>Untergrund: Sparren, Stahlbetondecke Unterkonstruktion: Einfach-Ständerwerk aus verzinkten Stahlblechprofilen Beplankung: Gipsplatte Typ DF nach DIN EN 520 Beplankungslagen: zweilagig Plattendicke: gemäß Zulassung (Annahme 2 x 20 mm)</p> <p>Oberfläche: Qualitätsstufe Q2</p> <p>Einbauort: DG - Saal III 210 Achse B/1-2</p>				
1.7.160	<b>105,000 m</b>		.....	.....
<p><b>Vorsatzschale Drempel F90, Typ DF, 2-lagig, h&lt;70cm, Q2</b></p> <p>wie Vorposition, jedoch: Drempel-/verkleidungshöhe: ca. 10 cm bis ca. 70 cm</p> <p>Schnitt: AFÜ A_SCC_103; A_SAA_101 Detailschnitt: AFÜ A_D38_520 Detailschnitt 2 (Achse A/2-8)</p> <p>Einbauort: DG - Technikraum 222 Achse B/8-9; Schleppgaube bei Achse A/2-8, Fußschwellenverkleidung auf Mittelwand Achse D</p> <p>Abrechnung nach Länge der Verkleidung.</p>				

Projekt: Umbau und Erweiterung KULTURZENTRUM SCHEUNE

LV-Bezeichnung: LOS 21 - Trockenbau

OZ	Menge	Einheit	Einheitspreis EUR	Gesamtbetrag EUR
1.7.170		<b>Nische Drempel, F90, 20x20x10cm</b>		
		Nische in zuvor beschriebener Drempelvorsatzschale mit Brandschutzanforderungen herstellen, einschließlich aller Eckausbildungen, zusätzlich notwendiger Unterkonstruktion und aller Abdichtungs- und Spachtelarbeiten.		
		Brandschutz: F90 nach DIN 4102-2 Brandbelastung: einseitig		
		Nischenabmessung [HxBxT]: 20 x 20 x 10 cm		
		Einbauort: DG - Drempel Saal III (genaue Festlegung der Lage nach Abstimmung mit Architekt)		
	<b>1,000 St</b>		.....	.....
1.7.180		<b>Revi-Klappe Nische, beplankt, 20x20cm</b>		
		Revisionsklappe für Wandbekleidung bzw. Vorsatzschale, Klappe ohne sichtbaren Verschluss, Einbau- und Klapprahmen aus Aluminium, Einbaurahmen ohne sichtbaren Abdeckrahmen, Öffnen der Klappe durch leichtes Andrücken, Ausführung mit Fangarmsicherung; Einbau vor zuvor hergestellter Nische (siehe Vorposition, inkl. flächenbündiger Beplankung und Verspachtelung der Revisionsklappe.		
		Brandschutz: ohne Anforderung Fabton sichtbare		
		Klappengröße [HxB]: 20 x 20 cm		
	<b>1,000 St</b>		.....	.....

Projekt: Umbau und Erweiterung KULTURZENTRUM SCHEUNE

LV-Bezeichnung: LOS 21 - Trockenbau

OZ	Menge	Einheit	Einheitspreis EUR	Gesamtbetrag EUR
----	-------	---------	-------------------	------------------

1.7.190	<b>Anschluss Vorsatzschale FW-Binder an Dachschräge, F90, starr, Q2</b>			
---------	---	--	--	--

Anschluss der F90 Fachwerkbinderbekleidung (einseitig beplankte Vorsatzschale) an Dachschräge, Anschluss starr, gemäß Systemzulassung, inkl. aller notwendiger Profilschienen, Anschlussdichtungen und Spachtelarbeiten.

Detailplan: AFÜ\_D40\_522, Detailschnitt 12

Brandschutz: F90 nach DIN 4102-2

Brandbelastung: einseitig

Befestigungsuntergrund: Brettschalung in Zwischensparrenraum mit befestigter Dampfbremse, bündig mit Sparrenunterseite

Unterkonstruktion: UW-Profil aus verzinkten Stahlblech mit

zwischengelegtem Plattenstreifen Typ DF, als starrer Anschluss

Profilgröße: 75 mm

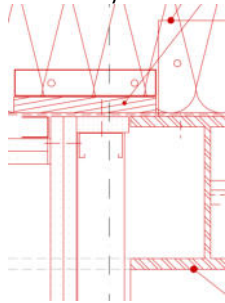
Beplankung: Gipsplatte Typ DF nach DIN EN 520

Beplankungslagen: zweilagig

Plattendicke: gemäß Zulassung (Annahme 2 x 20 mm)

Oberfläche: Qualitätsstufe Q2

Prinzipskizze aus Plan AFÜ A\_D40\_522, Detailschnitt 12 (nur in PDF-LV sichtbar):



119,000 m	.....	.....
-----------	-------	-------

Projekt: Umbau und Erweiterung KULTURZENTRUM SCHEUNE

LV-Bezeichnung: LOS 21 - Trockenbau

OZ	Menge	Einheit	Einheitspreis EUR	Gesamtbetrag EUR
----	-------	---------	-------------------	------------------

**1.7.200 Stirnseitenbekleidung Vorsatzschale FW-Binder, F90, 2-lagig, Q2**

Stirnseitenbekleidung der F90 Fachwerkbinderbekleidung (einseitig beplankte Vorsatzschale) an freien Wandenden, mit Dämmschicht aus Mineralwolleplatten, inkl. aller notwendiger Profilschienen, Anschlussdichtungen und Spachtelarbeiten.

Eck-/Kantprofil in gesonderter Position.

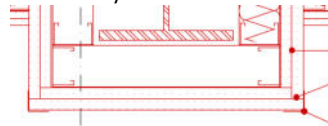
Detailplan: AFÜ\_D46\_523, Detailschnitt 16

Brandschutz: F90 nach DIN 4102-2  
Brandbelastung: einseitig

Unterkonstruktion: Einfachständerwerk aus verzinkten Stahlblech  
 Profilgröße: 75 mm  
 Beplankung: Gipsplatte Typ DF nach DIN EN 520  
 Beplankungslagen: zweilagig  
 Plattendicke: gemäß Zulassung (Annahme 2 x 20 mm)  
 Wandstirnweite: ca. 50 cm  
 Dämmung: MW  
 Nennwert der Wärmeleitfähigkeit: mind. 0,040 W/(mK)  
 Strömungswiderstand: r mind. 5 kPa s/m<sup>2</sup> nach DIN EN 29053  
 Dämmdicke: 60 mm

Oberfläche: Qualitätsstufe Q2

Prinzipskizze aus Plan AFÜ A\_D46\_523, Detailschnitt 16 (nur in PDF-LV sichtbar):



**30,000 m**

.....

.....



Projekt: Umbau und Erweiterung KULTURZENTRUM SCHEUNE

LV-Bezeichnung: LOS 21 - Trockenbau

OZ	Menge	Einheit	Einheitspreis EUR	Gesamtbetrag EUR
----	-------	---------	-------------------	------------------

1.7.210 **Bekleidung Profilstahl-Koppelpfette HEB240, F90, Typ DF, 3-seitig, 2-lagig, Q2**

Profilstahl-Pfettenbekleidung aus Feuerschutz-Massivbauplatte gemäß Systemzulassung, Beplankung mit zusätzlicher Stoßhinterlegung, als Bekleidung ohne gesonderter Unterkonstruktion mit press und festsitzenden Knaggen zwischen den Flanschen, Plattenstreifen geklammert/verschraubt gemäß Zulassung, einschl. Ausbildung der zwei Außenecken, einschl. Verspachtelung.

Eck-/Kantprofil in gesonderter Position.

Plan Schnitt: AFÜ A\_SAA\_101, Achse A-C  
Detailplan: AFÜ A\_D40\_522, Detailschnitt 14

Brandschutz: F90 nach DIN 4102-2  
Brandbelastung: einseitig (von unten)

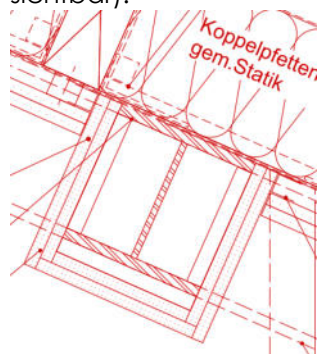
Einbauhöhe: bis ca. 4,5 m

Stahlprofil: HEB240  
Beplankung: Gipsplatte Typ DF nach DIN EN 520  
Beplankungslagen: zweilagig, 3-seitig beplankt  
Plattendicke: gemäß Zulassung (Annahme 2 x 20 mm)  
Abwicklung: ca. 90 cm

Oberfläche: Qualitätsstufe Q2

Einbauort: DG - A-C/2-9

Prinzipskizze aus Plan AFÜ A\_D40\_522, Detailschnitt 14 (nur in PDF-LV sichtbar):



**86,000 m**

.....

.....

Projekt: Umbau und Erweiterung KULTURZENTRUM SCHEUNE

LV-Bezeichnung: LOS 21 - Trockenbau

OZ	Menge	Einheit	Einheitspreis EUR	Gesamtbetrag EUR
----	-------	---------	-------------------	------------------

1.7.220 **Bekleidung Profilstahl-Mittelpfette HEB320, F90, Typ DF, 3-seitig, 2-lagig, Q2**

Profilstahl-Pfettenbekleidung aus Feuerschutz-Massivbauplatte gemäß Systemzulassung, Beplankung mit zusätzlicher Stoßhinterlegung, als Bekleidung ohne gesonderter Unterkonstruktion mit press und festsitzenden Knaggen zwischen den Flanschen, Plattenstreifen geklammert/verschraubt gemäß Zulassung, einschl. zusätzlicher Unterkonstruktion im Bereich hohe Seite (siehe Prinzipskizze), einschl. Ausbildung der zwei Außenecken, einschl. Verspachtelung.

Eck-/Kantprofil in gesonderter Position.

Plan Schnitt: AFÜ A\_SBB\_102, Achse B-C  
Detailplan: AFÜ A\_D40\_522, Detailschnitt 14

Brandschutz: F90 nach DIN 4102-2  
Brandbelastung: einseitig (von unten)

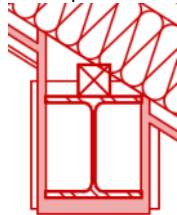
Einbauhöhe: bis ca. 4,5 m

Stahlprofil: HEB 320  
Beplankung: Gipsplatte Typ DF nach DIN EN 520  
Beplankungslagen: zweilagig, 3-seitig beplankt (ungleichschenkelig)  
Plattendicke: gemäß Zulassung (Annahme 2 x 20 mm)  
Abwicklung: ca. 135 cm

Oberfläche: Qualitätsstufe Q2

Einbauort:  
1.OG - bei Achse E/1-2,  
DG - bei Achse B/1-2

Prinzipskizze aus Plan AFÜ A\_SBB\_102 (nur in PDF-LV sichtbar):



**18,000 m**

.....

.....

Projekt: Umbau und Erweiterung KULTURZENTRUM SCHEUNE

LV-Bezeichnung: LOS 21 - Trockenbau

OZ	Menge	Einheit	Einheitspreis EUR	Gesamtbetrag EUR
----	-------	---------	-------------------	------------------

**1.7.230 Direktbekleidung FW-Binder HEA200, F90, Typ DF, 4-seitig, 2-lagig, Q2**

Profilstahl-Pfettenbekleidung aus Feuerschutz-Massivbauplatten gemäß Systemzulassung, als Bekleidung ohne gesonderter Unterkonstruktion mit press und festsitzenden Knaggen zwischen den Flanschen, Plattenstreifen geklammert/verschraubt gemäß Zulassung, einschl. Ausbildung der vier Außenecken, einschl. Verspachtelung.

Einschließlich zusätzlicher Plattenstreifen als Differenzausgleich an Ober-/ und Untergurt infolge verlaschter Trägerstöße.  
Differenzausgleich: 2 x 40 mm

Eck-/Kantprofil in gesonderter Position.

Plan Schnitt: AFÜ A\_SCC\_103, Achse A-C  
Detailplan: AFÜ A\_D46\_523, Detailschnitt 18/19

Brandschutz: F90 nach DIN 4102-2  
Brandbelastung: einseitig (von unten)

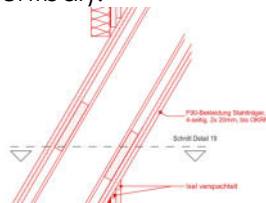
Einbauhöhe: bis ca. 4,5 m

Stahlprofil: HEA200  
Bepankung: Gipsplatte Typ DF nach DIN EN 520  
Plattendicke: gemäß Zulassung (Annahme 2 x 20 mm)  
Trägerbekleidung: 4-seitig  
Abwicklung: ca. 126 cm

Oberfläche: Qualitätsstufe Q2

Einbauort: DG - 3/C-D (FW-Wand)

Prinzipiskizze aus Plan AFÜ A\_D46\_523, Detailschnitt 18 (nur in PDF-LV sichtbar):



**5,000 m**

.....

Projekt: Umbau und Erweiterung KULTURZENTRUM SCHEUNE

LV-Bezeichnung: LOS 21 - Trockenbau

OZ	Menge	Einheit	Einheitspreis EUR	Gesamtbetrag EUR
----	-------	---------	-------------------	------------------

1.7.240	<b>Direktbekleidung FW-Binder HEB240, F90, Typ DF, 4-seitig, 2-lagig, Q2</b>			
---------	--	--	--	--

wie Vorposition, jedoch:

Stahlprofil: HEB240, mit verlaschten Trägerstößen  
 Abwicklung: ca. 136 cm

Einbauort: DG - 3/C-D (FW-Wand); 3-8/CD (Querstreben in Flur unter Firstlinie)

<b>18,000 m</b>	.....	.....
-----------------	-------	-------

1.7.250	<b>Durchführung Direktbekleidung FW-Binder, F90</b>			
---------	---	--	--	--

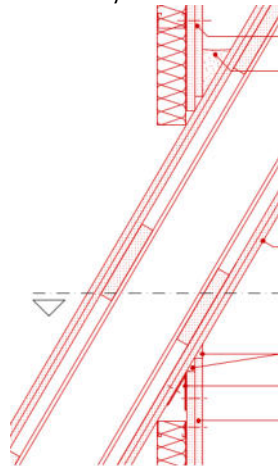
Brandschutzgerechte Anschlussausbildung um geneigte Durchführung der Direktbeplankung um FW-Binder durch stirnseitige F90 Vorsatzschale gemäß Detailplanung.

Detailplan: AFÜ A\_D46\_523, Detailschnitt 18/19

Allseitiges anarbeiten der doppelagigen Stirnseitenvorsatzschale einschl. Anschluss hinterlegung mit flexiblem Eckprofil, zusätzlichen Rand- und Wechselprofilen sowie Spachtelarbeiten.

Einbauort: DG - Achse 3/BC (zwischen Tür T-216-01 und T-217-01)

Detailskizze aus Plan AFÜ A\_D46\_523, Detailschnitt 18 (nur in PDF-LV sichtbar):



<b>1,000 St</b>	.....	.....
-----------------	-------	-------

Projekt: Umbau und Erweiterung KULTURZENTRUM SCHEUNE  
 LV-Bezeichnung: LOS 21 - Trockenbau

OZ	Menge	Einheit	Einheitspreis EUR	Gesamtbetrag EUR
1.7.260				
	<b>Direktbekleidung Gaubenwand, F90, Typ GM-F, ohne UK, 1-lagig, Q2</b>			
	Drempelbekleidung aus vliesarmerter Feuerschutzplatte gemäß Systemzulassung, als Direktbeplankung ohne gesonderter Unterkonstruktion, einschl. Verspachtelung.			
	Eck-/Kantprofil in gesonderter Position.			
	Plan Schnitt: AFÜ A_SBB_102, Achse E Detailplan: AFÜ A_D39_521, wie Schnitt 1-1			
	Brandschutz: F90 nach DIN 4102-2 Brandbelastung: einseitig (raumseitig)			
	Einbauhöhe: bis ca. 2,5 m			
	Unterbau: Holzständerwerk Gaubenfront mit innenseitiger 25 mm OSB-Beplankung als luftdichte Ebene Beplankung: Gipsplatte Typ GM-F nach DIN EN 15283-1 Plattendicke: gemäß Zulassung (Annahme 1 x 25 mm)			
	Oberfläche: Qualitätsstufe Q2			
	Einbauort: DG - Achse E/2-8			
	<b>46,000 m2</b>		.....	.....

Projekt: Umbau und Erweiterung KULTURZENTRUM SCHEUNE

LV-Bezeichnung: LOS 21 - Trockenbau

OZ	Menge	Einheit	Einheitspreis EUR	Gesamtbetrag EUR
----	-------	---------	-------------------	------------------

1.7.270	<b>Direktbekleidung Laibung, F90, Typ GM-F, ohne UK, 1-lagig, Q2</b>			
---------	--	--	--	--

Laibungsbekleidung aus vliesarmierter Feuerschutzplatte gemäß Systemzulassung, als Direktbeplankung ohne gesonderter Unterkonstruktion, einschl. Verspachtelung.

Eck-/Kantprofil in gesonderter Position.

Plan Schnitt: AFÜ A\_SBB\_102, Achse E  
Detailplan: AFÜ A\_D39\_521, wie Schnitt 1-1

Brandschutz: F90 nach DIN 4102-2  
Brandbelastung: einseitig (raumseitig)

Einbauhöhe: bis ca. 2,5 m

Unterbau: Holzständerwerk Gaubenfront (Sturzholz und seitliche Pfosten)

Beplankung: Gipsplatte Typ GM-F nach DIN EN 15283-1

Plattendicke: gemäß Zulassung (Annahme 1 x 25 mm)

Laibungstiefe: bis 30 cm

Oberfläche: Qualitätsstufe Q2

Einbauort: DG - Achse E/2-8

**76,000 m**

.....

.....

Projekt: Umbau und Erweiterung KULTURZENTRUM SCHEUNE

LV-Bezeichnung: LOS 21 - Trockenbau

OZ	Menge	Einheit	Einheitspreis EUR	Gesamtbetrag EUR
1.7.280				
	<b>Direktbekleidung Fensteraussteifung, F90, Typ GM-F, ohne UK, 3-seitig, 1-lagig, Q2</b>			
	Bekleidung von Fensteraussteifungen (Holzpfosten) aus vliesarmierter Feuerschutzplatte gemäß Systemzulassung, als Direktbeplankung ohne gesonderter Unterkonstruktion, einschl. Verspachtelung.			
	Eck-/Kantprofil in gesonderter Position.			
	Plan Schnitt: AFÜ A_SBB_102, Achse E Detailplan: AFÜ A_D39_521, Detailschnitt 1.1			
	Brandschutz: F90 nach DIN 4102-2 Brandbelastung: einseitig (raumseitig)			
	Einbauhöhe: bis ca. 2,5 m			
	Unterbau: Holzständerwerk Gaubenfront (Holzpfosten zur Fensteraussteifung) Beplankung: Gipsplatte Typ GM-F nach DIN EN 15283-1, 3-seitige Beplankung Plattendicke: gemäß Zulassung (Annahme 1 x 25 mm) Abwicklung: ca. 48 cm			
	Oberfläche: Qualitätsstufe Q2			
	Einbauort: DG - Achse E/2-8			
	<b>30,000 St</b>		.....	.....
1.7.290				
	<b>Wandanschluss Direktbekleidung F90, starr, Q2</b>			
	Starr angespachtelter Wandanschluss für Direktbekleidungen mit Brandschutzanforderung gemäß Systemzulassung, inkl. aller notwendiger Profilschienen, Anschlussdichtungen und Spachtelarbeiten.			
	Brandschutz: F90 nach DIN 4102-2 Brandbelastung: einseitig			
	Anschluss: seitlich angrenzende Bauteile (Stahlbetonwände) Oberfläche: Qualitätsstufe Q2			
	<b>6,000 m</b>		.....	.....

Projekt: Umbau und Erweiterung KULTURZENTRUM SCHEUNE  
 LV-Bezeichnung: LOS 21 - Trockenbau

OZ	Menge	Einheit	Einheitspreis EUR	Gesamtbetrag EUR
----	-------	---------	-------------------	------------------

**1.7.300 Unterhangdecke Mittelpfettenuntersicht, F90, Typ DF, Q2**

Unterhangdecke aus Feuerschutz-Massivbauplatten, als Dachschrägenverkleidung unter Stahlprofil-Mittelpfette, einschl. Unterkonstruktion, Tragprofil mit Abhängern, einschl. Verspachtelung.

Plan Schnitt: AFÜ A\_SBB\_102, Decke 1.OG Achse E  
 Detailplan: AFÜ A\_D40\_522, Detailschnitt 9

Brandschutz: F90 nach DIN 4102-2  
 Brandbelastung: von unten

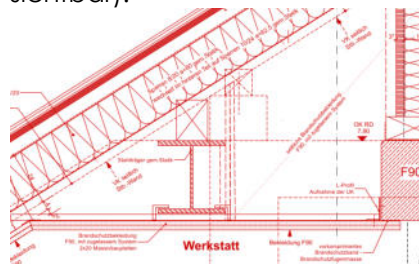
Einbauhöhe: bis ca. 4,5 m

Untergrund: Holz-Dachtragwerk (Sparren), Profilstahl-Mittelpfette, Stahlbeton-Deckenrand  
 Unterkonstruktion: Tragprofil mit Nonius Abhängern und Flanschhalteclips aus verzinktem Stahlblech, Stahlblechwinkel entlang Deckenrand gemäß Detail  
 Abhängehöhe gesamt: bis ca. 50 cm  
 Beplankung: Gipsplatte Typ DF nach DIN EN 520  
 Beplankungslagen: zweilagig  
 Plattendicke: gemäß Zulassung (Annahme 2 x 20 mm)

Oberfläche: Qualitätsstufe Q2

Einbauort: 1.OG - Untersichtverkleidung Mittelpfette bei Achse E/2 und sonstige gleichartige Deckenstreifen

Detailskizze aus Plan AFÜ A\_D40\_522, Detailschnitt 9 (nur in PDF-LV sichtbar):



**80,000 m2**

.....



Projekt: Umbau und Erweiterung KULTURZENTRUM SCHEUNE

LV-Bezeichnung: LOS 21 - Trockenbau

OZ	Menge	Einheit	Einheitspreis EUR	Gesamtbetrag EUR
1.7.310		<b>Unterhangdecke, F90, Typ DF, Q2</b>		
		Unterhangdecke aus Feuerschutz-Massivbauplatten, einschl. Unterkonstruktion, Tragprofilraster mit Abhängern, einschl. Verspachtelung.		
		Plan Schnitt: AFÜ A_SCC_103, Decke 1.OG Achse E/D (Raum Lager 116) Grundriss: AFÜ A_D40_522, Detailschnitt 9		
		Brandschutz: F90 nach DIN 4102-2 Brandbelastung: von unten		
		Einbauhöhe: bis ca. 3,5 m		
		Untergrund: Bestandsdecke Unterkonstruktion: Tragprofilraster mit Nonius Abhängern aus verzinktem Stahlblech Abhängehöhe gesamt: bis ca. 20 cm (örtliche Festlegung) Beplankung: Gipsplatte Typ DF nach DIN EN 520 Beplankungslagen: zweilagig Plattendicke: gemäß Zulassung (Annahme 2 x 20 mm)		
		Oberfläche: Qualitätsstufe Q2		
		Einbauort: 1.OG - Unterhangdecke Lager Achse 8-9/E-D(Raum 116)		
	<b>23,000 m2</b>		.....	.....
1.7.320		<b>Eck-/ Kantprofil an Vorsatzchalenecken/Bekleidungen, im Grundriss rechtwinklig, Aluminium, einschl. Spachtelarbeiten.</b>		
		<b>Oberfläche: Qualitätsstufe Q2</b>		
		Eck-/ Kantprofil an Vorsatzschalen und Bekleidungen mit Brandschutzanforderungen, im Grundriss rechtwinklig, Aluminium, einschl. Spachtelarbeiten.		
		Ausgenommen sind Eckausbildungen von mehrseitigen Trägerbekleidungen etc. in denen die Eckausbildung inbegriffen ist.		
		Oberfläche: Qualitätsstufe Q2		
	<b>205,000 m</b>		.....	.....

Projekt: Umbau und Erweiterung KULTURZENTRUM SCHEUNE

LV-Bezeichnung: LOS 21 - Trockenbau

OZ	Menge	Einheit	Einheitspreis EUR	Gesamtbetrag EUR
1.7.330	<b>Ausschnitt, Kabel/ Leitungen, bis Dm 30 mm</b>			
	Ausschnitt für Kabel und Leitungen in zuvor beschriebenen Trockenbauinstallationen mit Brandschutzanforderungen herstellen.			
	Durchmesser: bis 30 mm Brandschutz Bauteil: F90 nach DIN 4102-2 Beplankung: Gipsplatte Typ DF/DFH2 nach DIN EN 520 Plattendicke: 2 x 12,5 mm			
	Abrechnung je Ausschnitt.			
	<b>50,000 St</b>		.....	.....
1.7.340	<b>Ausschnitt, Leitungen/ Rohre, bis Dm 74 mm</b>			
	Ausschnitt für Leitungen und Rohre in zuvor beschriebenen Trockenbauinstallationen herstellen.			
	Durchmesser: bis 74 mm Brandschutz Bauteil: F90 nach DIN 4102-2 Beplankung: Gipsplatte Typ A nach DIN EN 520 Plattendicke: 2 x 12,5 mm			
	Abrechnung je Ausschnitt.			
	<b>40,000 St</b>		.....	.....
<b>Summe 1.7</b>	<b>Brandschutzbekleidungen</b>			.....

Projekt: Umbau und Erweiterung KULTURZENTRUM SCHEUNE  
 LV-Bezeichnung: LOS 21 - Trockenbau

OZ	Menge	Einheit	Einheitspreis EUR	Gesamtbetrag EUR
1.8	<b>Allgemeine Trockenbauarbeiten</b>			
1.8.010	<b>Hilfsrüstung als Raumrüstung, Flur und Innentreppe</b>			
	<p>Auf-, Um- und Abbau einer Hilfsrüstung als Raumrüstung für eigene Leistungen des AN für Arbeiten über geschossübergreifenden Freiräumen (Gallerieebene) und auf Treppenlauf, eine Belageebene, Belageebene vollständig ausgelegt (Ausnahme Durchgangsbereich).</p> <p>Achtung: Eine Durchgangsmöglichkeit in Treppenlaufmitte und Flur muss erhalten bleiben.</p> <p>Grundriss: A_G01_004 "Grundriss Obergeschoss"            Schnitt: sinngemäß A_SAA_101 "Schnitt A-A"</p> <p>Höhe Gerüstebene: 4,7 m über 0.00 m            - ca. 4,7 m über OK FFB EG (Flur EG)            - ca. 1,3 m über OK FFB 1.OG</p> <p>Aufstellfläche Flur EG: ca. 5,0 x 2,6 m            Aufstellfläche Treppenlauf: ca. 5,0 x 2,6 m</p> <p>Raumgerüstvolumen:            Bereich Flur [LxHxB]:            5,0 x 4,7 x 2,6 m = 62 m³            Bereich Treppe [LxHxB]:            (5,0 x 3,4)/2 x 2,6 m = 23 m³            5,0 x 1,3 x 2,6 m = 17 m³            gesamt: 102 m³</p> <p>Grundvorhaltung: 4 Wochen</p> <p>Aufstellort: EG/1.OG - Achse E-F/2-4</p> <p>Abrechnung: Pauschal über den Zeitraum der Grundvorhaltung.</p>			
	<b>1,000 psch</b>		.....	.....
1.8.020	<b>Vorhaltung Hilfsrüstung</b>			
	<p>Vorhaltung des zuvor beschriebenen Hilfsgerüsts, über die Grundeinsatzzeit hinaus.</p> <p>Kalkulationsgrundlage:            Wochen zusätzliche Vorhaltung            1 p(sch) x 4 Wo = 4 pWo</p>			
	<b>8,000 pWo</b>		.....	.....

Projekt: Umbau und Erweiterung KULTURZENTRUM SCHEUNE  
 LV-Bezeichnung: LOS 21 - Trockenbau

OZ	Menge	Einheit	Einheitspreis EUR	Gesamtbetrag EUR
1.8.030	<b>Arbeitsgerüste, Arbeitshöhe &gt;3,5m, Grundvorhaltung</b>			
	Auf-, Um- und Abbau von Gerüsten (wie Rollrüstungen etc.) für eigene Leistungen des AN für Arbeiten oberhalb 3,5 m über Gerüstaufstellfläche, Auswahl und Anzahl nach Wahl AN.			
	Arbeitshöhe: >3,5 m bis ca. 5,5 m			
	Grundvorhaltung: 4 Wochen			
	Abrechnung: Pauschal über den Zeitraum der Grundvorhaltung.			
	<b>1,000</b>	<b>psch</b>	.....	.....
1.8.040	<b>Vorhaltung Arbeitsgerüste, Arbeitshöhe &gt;3,5m</b>			
	Vorhaltung der zuvor beschriebenen Arbeitsgerüste (Auswahl und Anzahl nach Wahl AN), über die Grundeinsatzzeit hinaus.			
	Kalkulationsgrundlage: Wochen zusätzliche Vorhaltung 1 p(sch) x 6 Wo = 6 pWo			
	<b>6,000</b>	<b>pWo</b>	.....	.....
1.8.050	<b>Imprägnierung, Typ H2, zweilagig</b>			
	Mehrpreis für die Verwendung von imprägnierten Gipsplatten.			
	Bepankung: Gipsplatte Typ H2 nach DIN EN 520 als Ersatz für: Gipsplatte Typ A nach DIN EN 520			
	Verlegung: zweilagig Plattendicke: 2 x 12,5 mm			
	Einbauort: Wand- und Unterdeckenflächen in gemäßigten Feuchträumen			
	<b>465,000</b>	<b>m2</b>	.....	.....

Projekt: Umbau und Erweiterung KULTURZENTRUM SCHEUNE

LV-Bezeichnung: LOS 21 - Trockenbau

OZ	Menge	Einheit	Einheitspreis EUR	Gesamtbetrag EUR
1.8.060				
	<b>Imprägnierung, Typ DFH2, zweilagig</b>			
	Mehrpreis für die Verwendung von imprägnierten Feuerschutz-Massivbauplatten.			
	Beplankung: Gipsplatte Typ DFH2 nach DIN EN 520 als Ersatz für: Gipsplatte Typ DF nach DIN EN 520			
	Verlegung: zweilagig Plattendicke: 2 x 20,0 mm			
	Einbauort: Wand- und Unterdeckenflächen in gemäßigten Feuchträumen			
	<b>92,000 m2</b>		.....	.....
1.8.070				
	<b>Ablebearbeiten, staubdicht</b>			
	Angrenzende Bauteile staubdicht mit geeigneten Klebebändern abkleben, einschl. rückstandsfreier Entfernung und anschließender Entsorgung.			
	Bauteil:			
	- Gaubenfenster, Holz			
	- PR-Fassade (nur Teilbereich um Schwert), Stahl-Glas, pulverbeschichtet			
	- Dachflächenfenster, Kunststoff			
	<b>95,000 m2</b>		.....	.....
<b>Summe 1.8</b>	<b>Allgemeine Trockenbauarbeiten</b>			.....
<b>Summe 1</b>	<b>TROCKENBAUARBEITEN</b>			.....

Projekt: Umbau und Erweiterung KULTURZENTRUM SCHEUNE

LV-Bezeichnung: LOS 21 - Trockenbau

OZ	Menge	Einheit	Einheitspreis EUR	Gesamtbetrag EUR
2		<b>SONSTIGES</b>		
2.1		<b>Dokumentation</b>		
2.1.010		<b>Dokumentation</b>		
		Durch den AN ist eine Dokumentation über seine Leistung zu erstellen und dem AG zu übergeben. Inhalte: - Lieferscheine - Herstellerverzeichnis - Fachbauleitererklärung - Allgemeine bauaufsichtliche Prüfzeugnisse, Zulassungen im Einzelfall, Prüfberichte, Zulassungsbescheide von allen Materialien und Bauteilen an die bauaufsichtliche Forderungen gestellt werden - technische Merkblätter bzw. Produktdatenblätter mit eindeutiger Zuordnung zur Einbausituation und LV-Position - herstellereitig erstellte Bedienungs-, Wartungs und Pflegehinweise zu Einbauteilen  Die Dokumentation ist 1-fach digital auf Speicherstick/CD-ROM abzugeben. Sie ist klar zu gliedern und mit Inhaltsverzeichnis zu versehen. Dem AN wird dazu eine vom AG vorbereitete Anforderungsliste übergeben. Diese ist umzusetzen.  Die Dokumentation ist vor der Schlussrechnungslegung zu übergeben.		
		<b>1,000 psch</b>	.....	.....
<b>Summe 2.1</b>		<b>Dokumentation</b>		.....
<b>Summe 2</b>		<b>SONSTIGES</b>		.....

Projekt: Umbau und Erweiterung KULTURZENTRUM SCHEUNE

LV-Bezeichnung: LOS 21 - Trockenbau

OZ	Zusammenstellung (Ebene 2)	Summe EUR
1.1	Montagewände	.....
1.2	Installationswände	.....
1.3	Vorsatzschalen	.....
1.4	Unterhangdecken	.....
1.5	Akustik-Wandbekleidung	.....
1.6	Montagewände mit Brandschutz	.....
1.7	Brandschutzbekleidungen	.....
1.8	Allgemeine Trockenbauarbeiten	.....
<b>Summe 1</b>	<b>TROCKENBAUARBEITEN</b>	.....
2.1	Dokumentation	.....
<b>Summe 2</b>	<b>SONSTIGES</b>	.....

Projekt: Umbau und Erweiterung KULTURZENTRUM SCHEUNE

LV-Bezeichnung: LOS 21 - Trockenbau

---

OZ	Zusammenstellung	Summe EUR
<b>1</b>	<b>TROCKENBAUARBEITEN</b>	.....
<b>2</b>	<b>SONSTIGES</b>	.....
<b>Summe Zusammenstellung:</b>		.....
<b>Angebotssumme netto:</b>		.....
<b>zzgl. 19 % MwSt</b>		.....
<b>Angebotssumme inkl. MwSt:</b>		.....