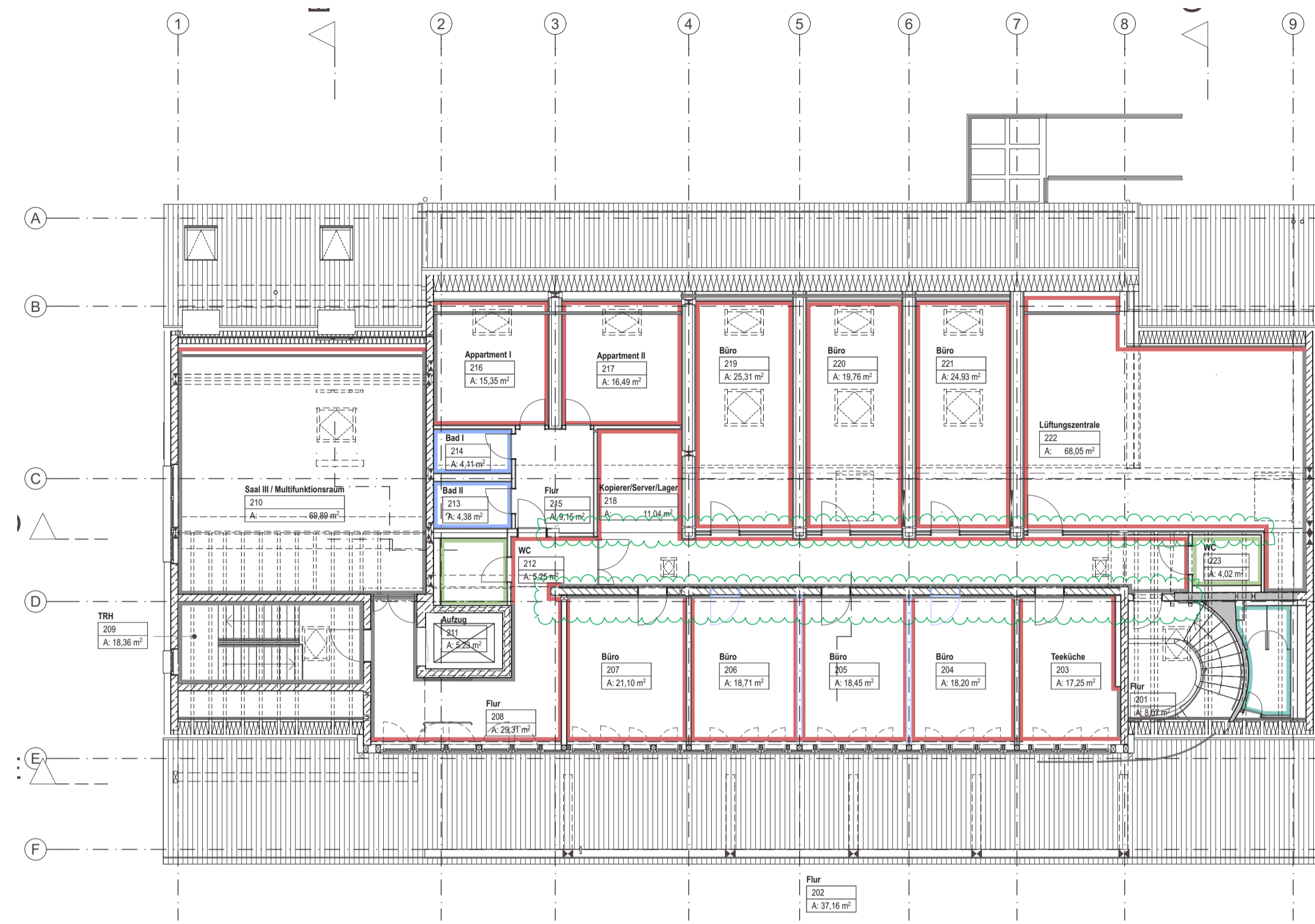
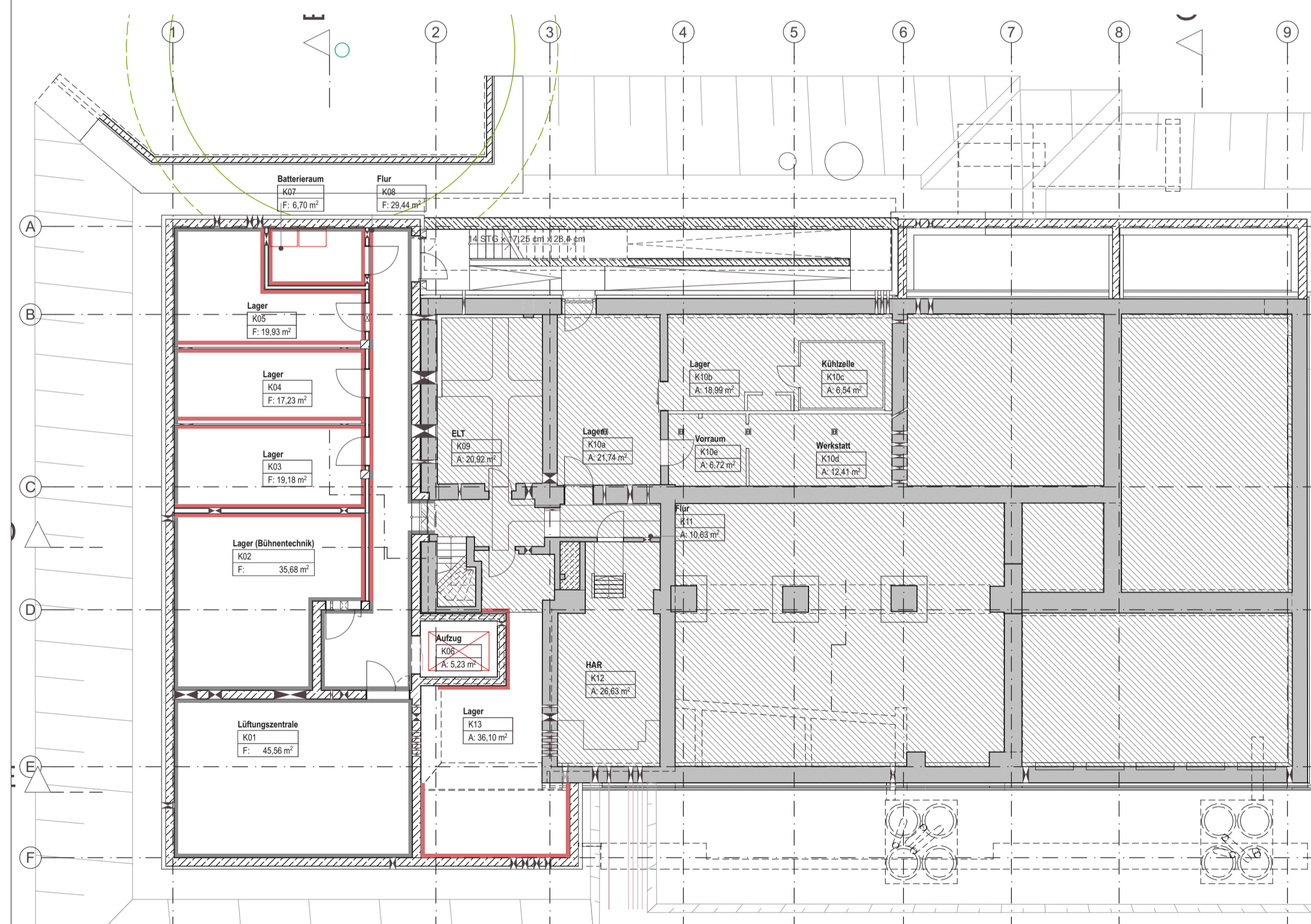


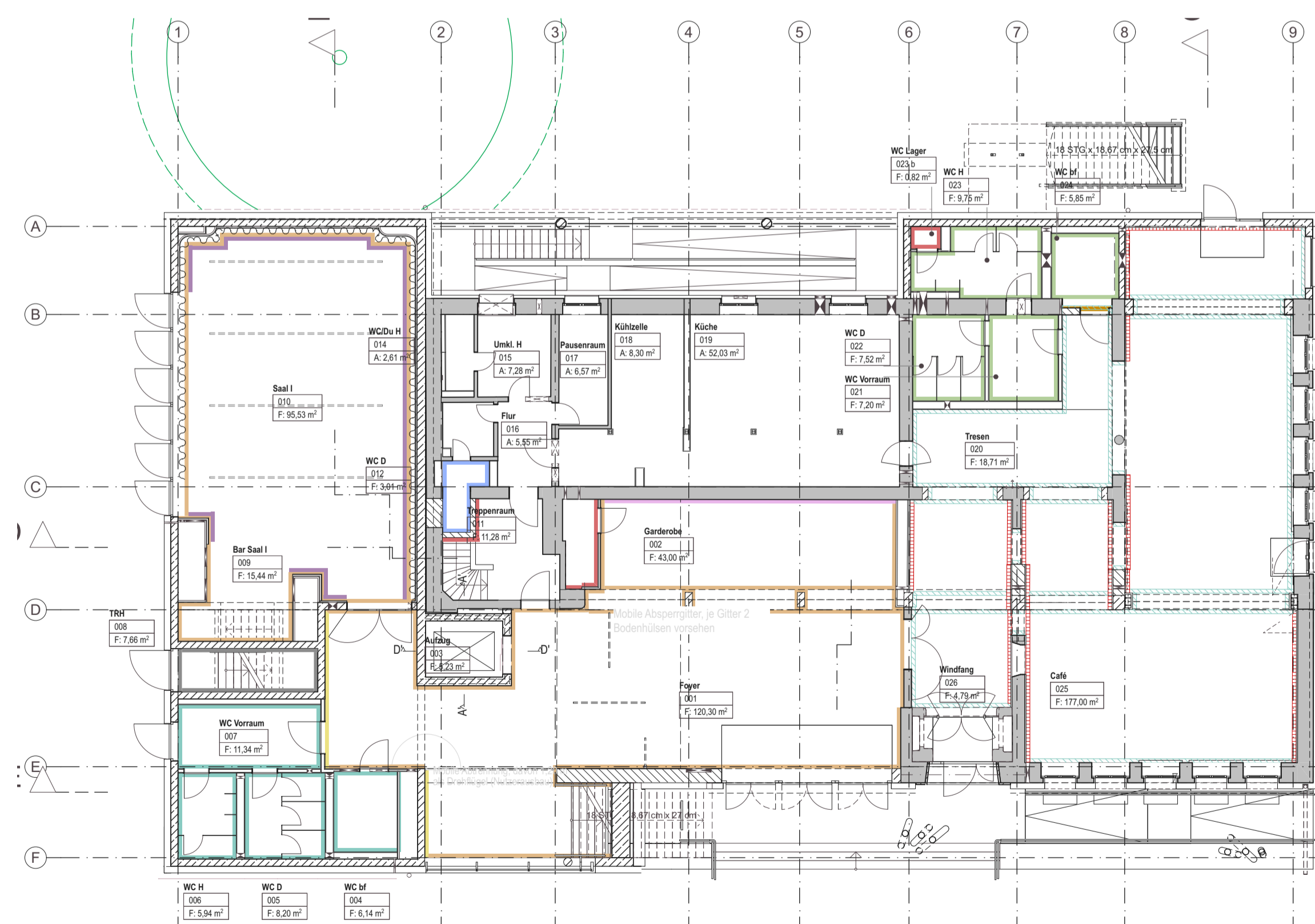
Grundriss OG, M 1:150



Grundriss DG, M 1:150



Grundriss KG, M 1:150



Grundriss EG, M 1:150

**Legende Wandbeläge**

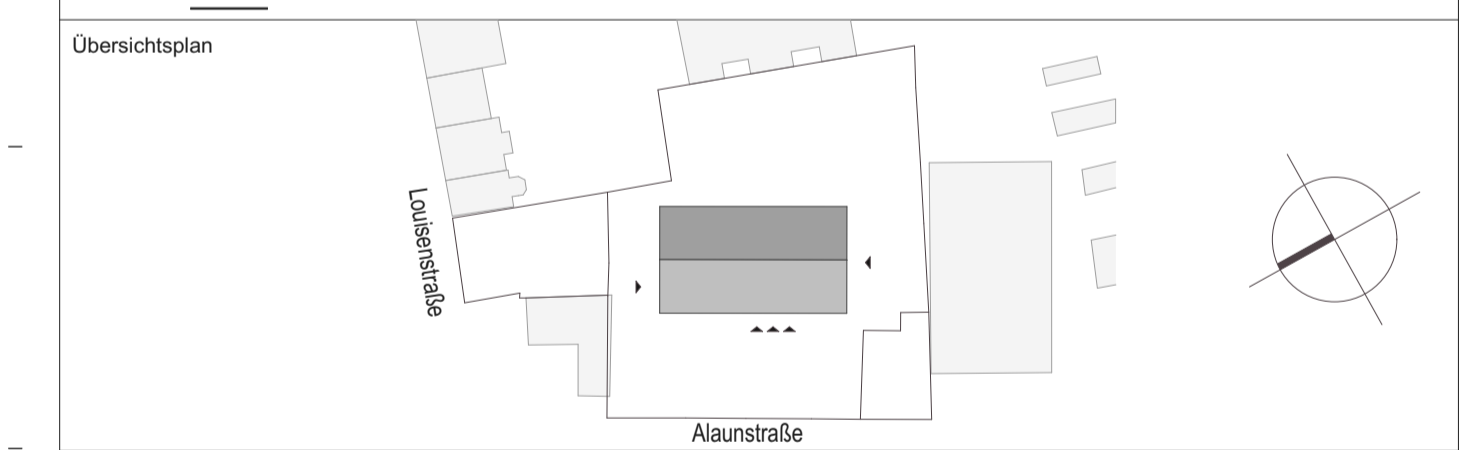
- Anstrich Farbton RAL 9001 Cremeweiß (auf Beton/MW unverputzt, Außenwände MW verputzt, GK)
- Anstrich Farbton RAL 9011 Graphitschwarz (auf Beton/MW unverputzt, Außenwände MW verputzt, GK)
- Anstrich/Graffiti nach künstlerischem Konzept (auf Beton unverputzt, Außenwände MW verputzt, GK)
- Kalkzementputz, Anstrich Feuchtraumgeeignet und abwaschbar, Farbton RAL 9001 Cremeweiß o.ä. (Café, DG), dazu Anstrich/Graffiti nach künstl. Konzept
- Kalkzementputz, Anstrich Feuchtraumgeeignet und abwaschbar, Farbton RAL 9011 Graphitschwarz (Veranstaltungsbereich), dazu Anstrich/Graffiti nach künstlerischem Konzept
- Fliesen zargenhoch (ca. 2,13' u. OK FF), darüber Anstrich, weiß, nach Bemusterung
- Holzverkleidung, Glatkantbrett Fichte, ca. 70x18 mm, gehobelt, geölt
- Freigelegte Bestandswand Ziegelmauerwerk, Oberflächenverfestigung
- Beton/MW, unbehandelt
- Anstrich Farbton creme gem. Bemusterung (auf Beton/MW verputzt und Trockenbau-Verkleidung)
- Akustikbelledung, offenzelliger Schaumstoff aus Melaminharz, Oberfläche Akustikvlies, Farbe ähnlich RAL 9011 nach Bemusterung; Brandklasse B1 im Verbund, Schallsorptionsgrad  $\alpha_w \geq 0,3$ , Plattengröße ca. 1200x2400mm (bei abweichendem Maß ist Rücksprache hinsichtlich Verlegebeginn zu halten); Verklebung mit systemgerechten Kleber auf Stahlbetonwand, Stöße versetzt (siehe Wandschnitt), stumpf gestoßen, darüber und darunter Anstrich RAL 9011 auf Stb. D37\_581
- Akustikbelledung wie zuvor, Farbe jedoch ähnlich creme gem. Bemusterung
- Anstrich RAL 9001 cremeweiß, auf ca. 28mm Putz, im Bereich der Stahlflansche Brandschutzputz

Höhenbezug  
± 0,00 m = 113,36 m ü. NHN

Index	Änderung	Datum	Gez.

Zeichnungscodename: Übersicht Wandbeläge\_402\_C

**Landeshauptstadt Dresden**  
**Dresden. Amt für Hochbau und Immobilienverwaltung**  
 PF 120020 01001 Dresden Tel. 488 38 21, Fax 488 38 17



Projekt: 1211 - Kulturzentrum "scheune" Dresden  
 Alaunstr. 36-40, 01099 Dresden  
 Umbau und Erweiterung des Kulturzentrums "scheune"

Architekten: Amt für Hochbau und Immobilienverwaltung  
 Standortverwalter: Amt für Hochbau und Immobilienverwaltung

Planungsphase: 5 - Ausführungsplanung

Fachplaner: [Blank]  
 Datum: [Blank] Unterschrift: [Blank]  
 Ausführungsfirma Revision/ Montageplanung: [Blank]

Inhaltliche Koordinierung ist erfolgt mit:

Fachplaner Statik MVD-Plan An der Pflanzle 6 01277 Dresden	Fachplaner HLS IGC Ingenieurgesellschaft Cossesbude GmbH Dresdner Str. 40a 01156 Dresden	Fachplaner HLS BUILDINGTECH Ingenieure Mühweg 22 02826 Göritz	Fachplaner Brandschutz INGENIEURBÜRO FÜR BRANDSCHUTZ Hartmann Rößweg 70 01324 Dresden	Fachplaner Bauphysik Werner Genest und Partner Ingenieurgesellschaft mbH Altplauen 19h 01187 Dresden
---	--	--	---	--

Darstellung	DWG-Dateiname	1211_001_5_A_D03_402.dwg
	PDF-Dateiname	1211_001_5_A_D03_402.pdf
	Maßstab	1:150, 1:1
	Erstelldatum	20.07.2022
Gez.	Projekt-Nr.	HI.2720027
Bl.-Größe	Bl.-Nr.	BI-A_402_C