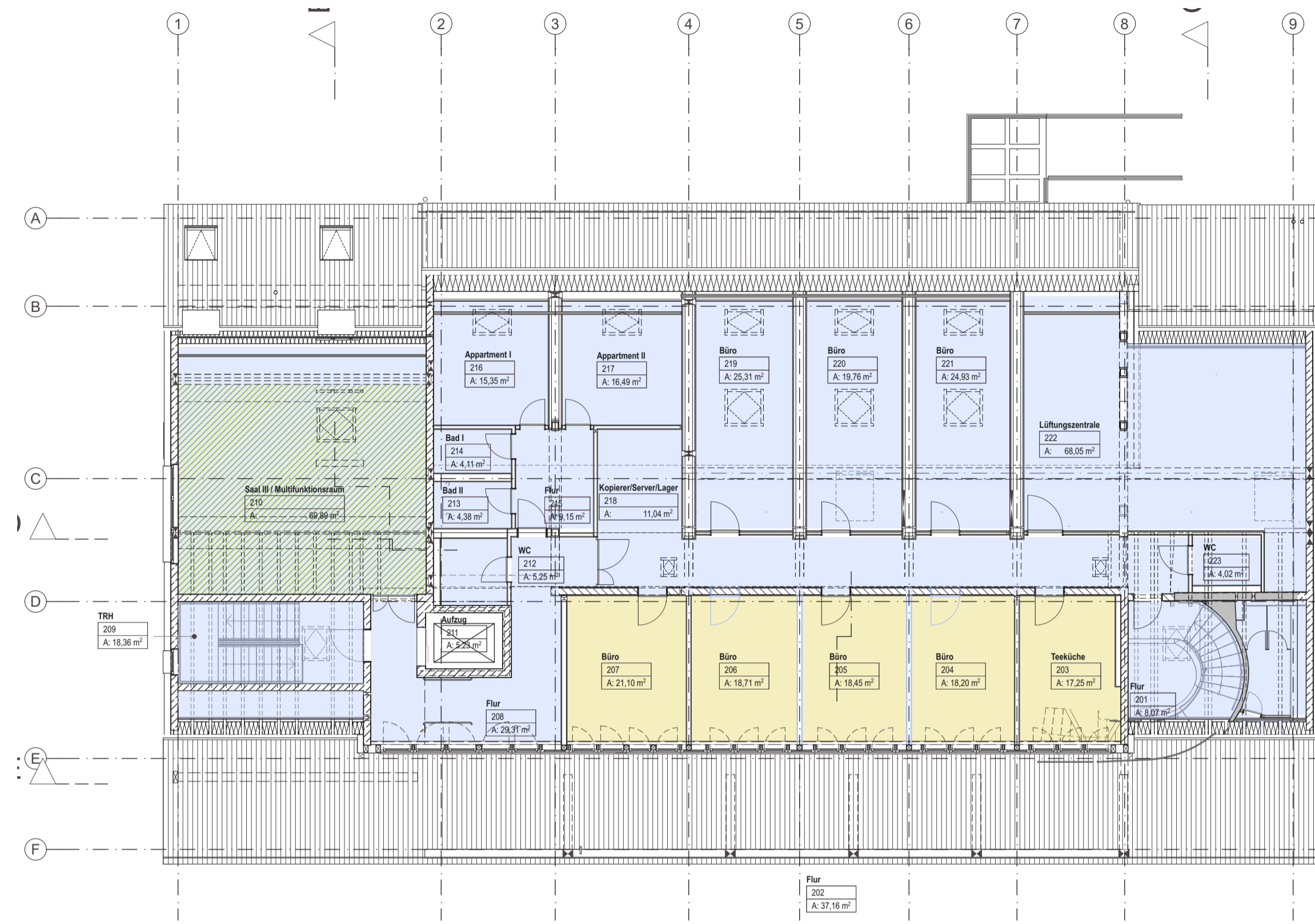
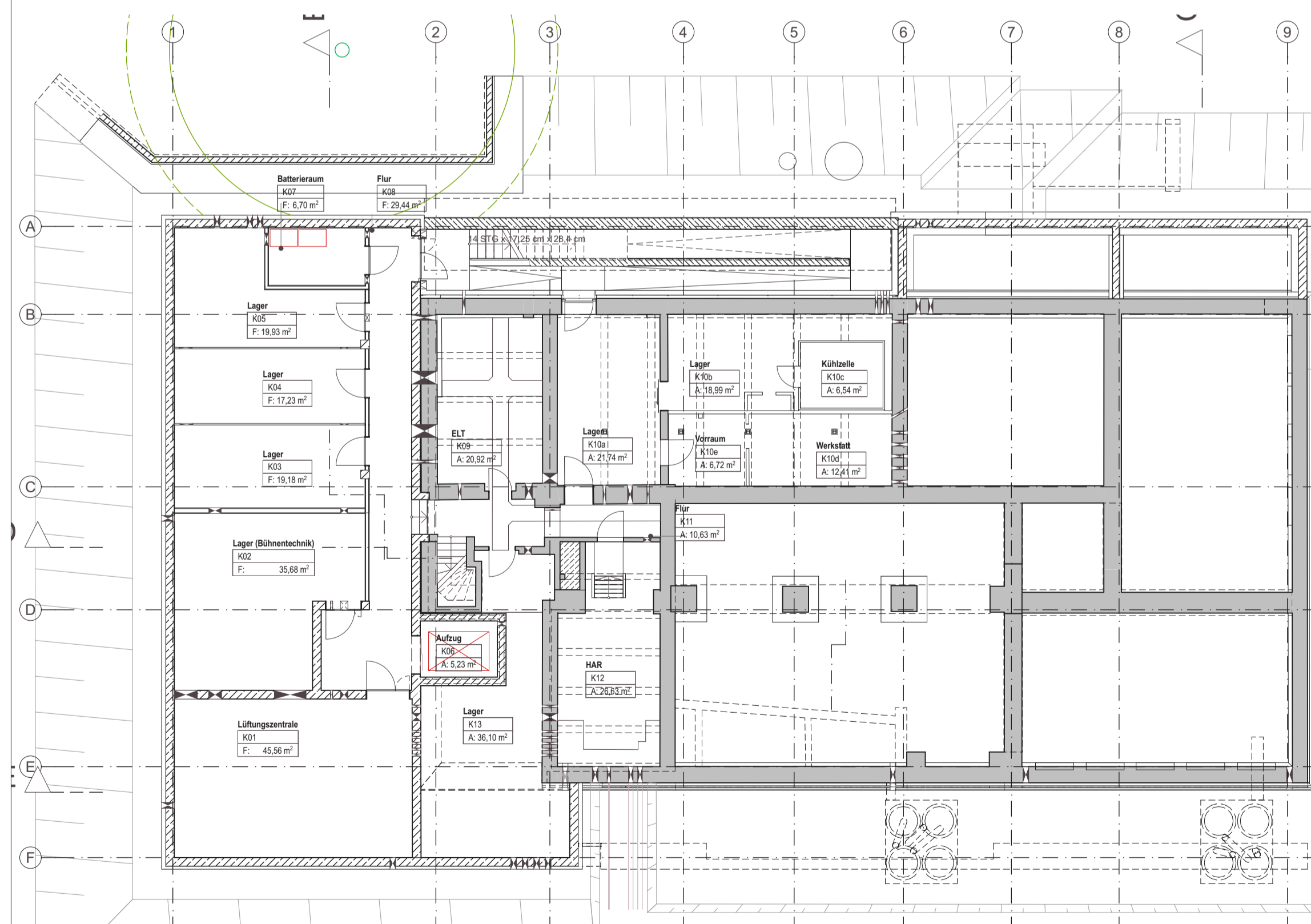


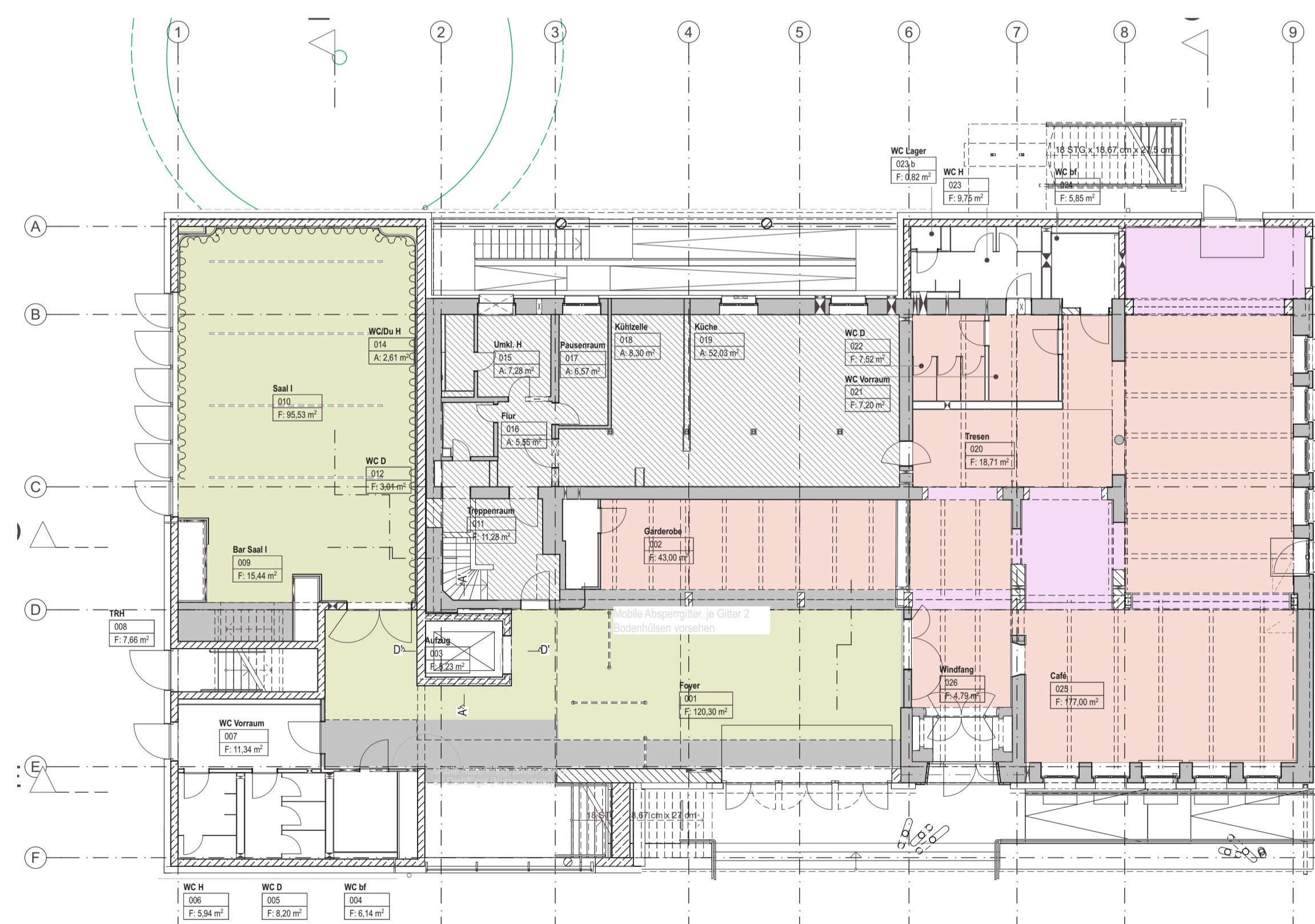
Grundriss OG, M 1:150



Grundriss DG, M 1:150



Grundriss KG, M 1:150



Grundriss EG, M 1:150

**Legende Deckenbellege**

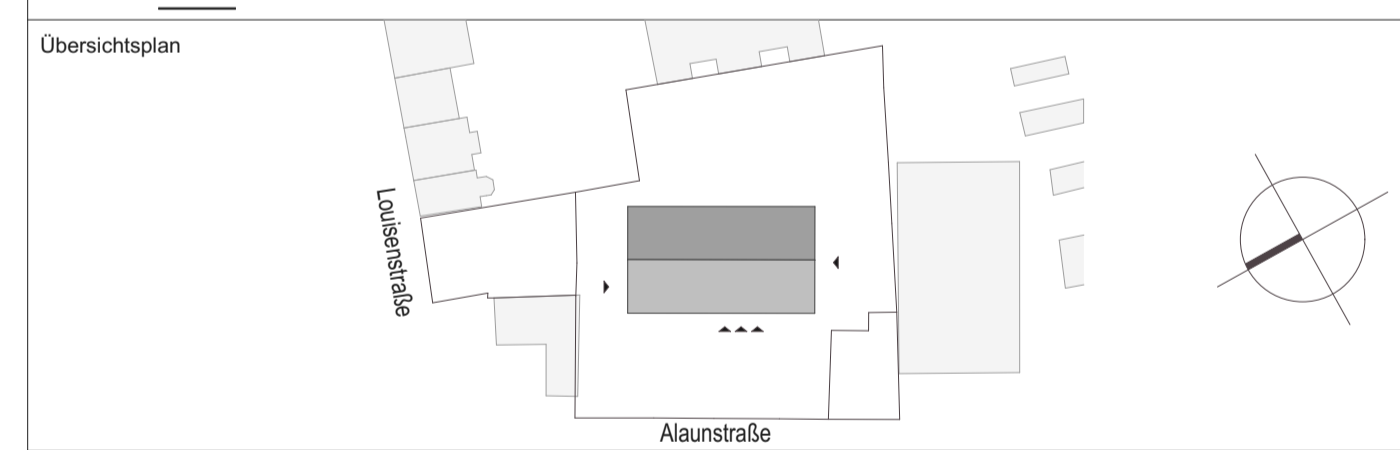
- Ziegelkappende, Spritzwurf Mauerwerk (abgezogen), Brandschutzputz auf freiliegenden Trägerflanschen, Anstrich Farbe RAL 9001 cremeweiß (o.ä.)
- Brandschutzbekleidung Dach F30: Massivbauplatte 25mm, Tragprofil abgehängt, Oberfläche gespachtelt Q2; Anstrich Farbe RAL 9001 cremeweiß
- Schallsorbierende Unterdecke: Gipskarton, einlagig beplankt, gerade Rundbochung 18/8 R, Dämmlage Minerwolle 20mm, gespachtelt, Oberflächenqualität Q2, von Rohdecke (StB) abgehängt; Seiten geschlossen, Randsitzen 10cm, bündig/Fugen verspachtelt; Beschichtung werksseitig Farbe RAL 9011 graphitschwarz (inkl. Innenseite Lochung); Schallsorptionsgrad  $\alpha_w \geq 0,65$
- Schallsorbierende Unterdecke unter Brandschutzbekleidung Dach F30: einlagig beplankt, gerade Rundbochung 18/8, Dämmlage 20mm, gespachtelt, Schallsorptionsgrad  $\alpha_w \geq 0,65$
- Brandschutzbekleidung Dach F90: Massivbauplatte 2x20 mm, Tragprofil abgehängt, Oberfläche gespachtelt Q2; Anstrich Farbe RAL 9001 cremeweiß
- Anstrich Farbe RAL 9001 Cremeweiß (o.ä.), auf Beton gespachtelt bzw. GK-Bekleidung
- Brandschutzbekleidung Dach F30: Anstrich Farbe RAL 9011 graphitschwarz
- Rohdecke, Anstrich Farbe RAL 9011 graphitschwarz
- Rohdecke unbehandelt
- Bestandsdecke

Höhenbezug  
± 0,00 m = 113,36 m ü. NHN

Index	Änderung	Datum	Gez.

Zeichnungscodename: Übersicht Deckenbekleidung\_401\_C

**Landeshauptstadt Dresden**  
**Dresden. Amt für Hochbau und Immobilienverwaltung**  
 PF 120020 01001 Dresden Tel. 488 38 21, Fax 488 38 17



Projekt: 1211 - Kulturzentrum "scheune" Dresden  
 Alaunstr. 36-40, 01099 Dresden  
 Umbau und Erweiterung des Kulturzentrums "scheune"

Architekten: Amt für Hochbau und Immobilienverwaltung  
 Standortverwalter: Amt für Hochbau und Immobilienverwaltung

Planungsphase: 5 - Ausführungsplanung

Fachplaner: [Name], Datum: [Date], Unterschrift: [Signature]  
 Ausführungsfirma: Revision/ Montageplanung

Inhaltliche Koordinierung ist erfolgt mit:

Fachplaner Statik MVD-Plan An der Pflanzle 6 01277 Dresden	Fachplaner HLS IGC Ingenieurgesellschaft Cossesbude GmbH Dresdner Str. 40a 01156 Dresden	Fachplaner HLS BUILDINGTECH Ingenieure Mühweg 22 02826 Göritz	Fachplaner Brandschutz INGENIEURBÜRO FÜR BRANDSCHUTZ Hartmann Rößweg 70 01324 Dresden	Fachplaner Bauphysik Werner Genest und Partner Ingenieurgesellschaft mbH Altplauen 19h 01187 Dresden
---	--	--	---	--

Darstellung: Übersicht Deckenbekleidung

DWG-Dateiname	1211_001_5_A_D02_401.dwg
PDF-Dateiname	1211_001_5_A_D02_401.pdf
Maßstab	1:150, 1:1
Erstelldatum	20.07.2022
Gez.	Projekt-Nr. HI.2720027
Bl.-Größe	Bl.-Nr. A_401_C