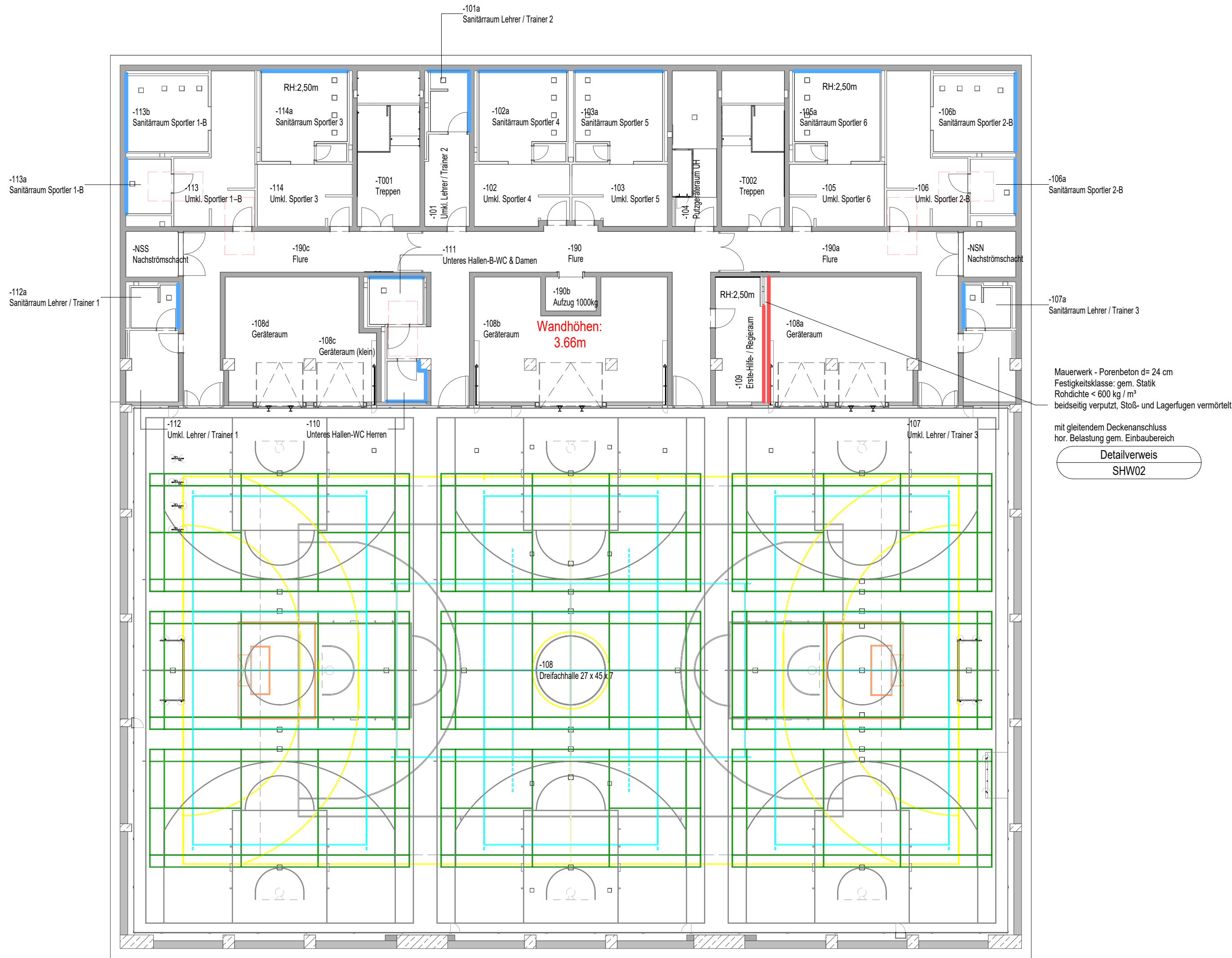


Verputzte VHF Fassade EG Bereich.

Putzqualität: Q3 (AN Putz)

Die Oberfläche wird später mit regelmäßigen Graffitiprojekten gestaltet.



Mauerwerk - Porenbeton d= 24 cm
Festigkeitsklasse: gem. Statik
Rohdichte < 600 kg / m³
beidseitig verputzt, Stoß- und Lagerfugen vermörtelt

mit gleitendem Deckenanschluss
hor. Belastung gem. Einbaubereich

Detailverweis
SHW02

Wandhöhe im Regelfall OKRD-UKRD: **3.66m**

ÜP_IAP_-01-OKFF Grundriss_175

Innenputz

- P.1 Innenputz auf Mauerwerk - 1.5cm
- P.1.2 Innenputz auf Mauerwerk - 1.5cm. Als Untergrund für Wandfliesen (AN Fliesen)
- P.2.2 Innenputz auf Betoninnenwände - 2.2cm. Als Untergrund für Wandfliesen (AN Fliesen)
- P.2.5 Innenputz auf Betonaußenwände - 2.5cm. Als Untergrund für Wandfliesen (AN Fliesen)

Außenputz

- P.9 Außenputz auf Putzträgerplatte (VHF) -

Wechsel im Putzgrund: Stahlbetonbauteil flächenbündig mit Mauerwerkswand.
Putzbewehrung 15cm über angrenzenden Putzgrund geführt.

Hinweis Ringanker im EG. Alle Geschosshohen MW-Wände haben einen 24x24 Stb
Ringanker bei UK 2.135m.

UG

STADT LEIPZIG
- Amt für Gebäudemanagement -

NEUES RATHAUS
04092 LEIPZIG

Objekt

Schulzentrum Gerichtsweg

Sporthalle (SH)
Gerichtsweg 13
04103 Leipzig

Auftraggeber

Stadt Leipzig
Amt für Gebäudemanagement

04092 Leipzig

Architekt

Fachplaner

Übersicht / Lage- / Höhenbezug +/- 0,00=117,25 üNN



Planbezeichnung

Inhalt_Plannummer_Maßstab_Index

SC46_SHÜW7_175_A
Sporthalle - Übersichtsplan Innen- und Außenputz UG

Leistungsphase

5 - Ausführungsplanung

Datei:

Liegenschaft_Gebäude_GT_L_GEW_INHA_INDEX
013882g004_5_ARC_SC46_A

Blattnr.:

SHÜW7

gezeichnet:
IT

Datum:
20.12.2023

Format:
A2
594,0 x 420,0

Maßstab:
1:175