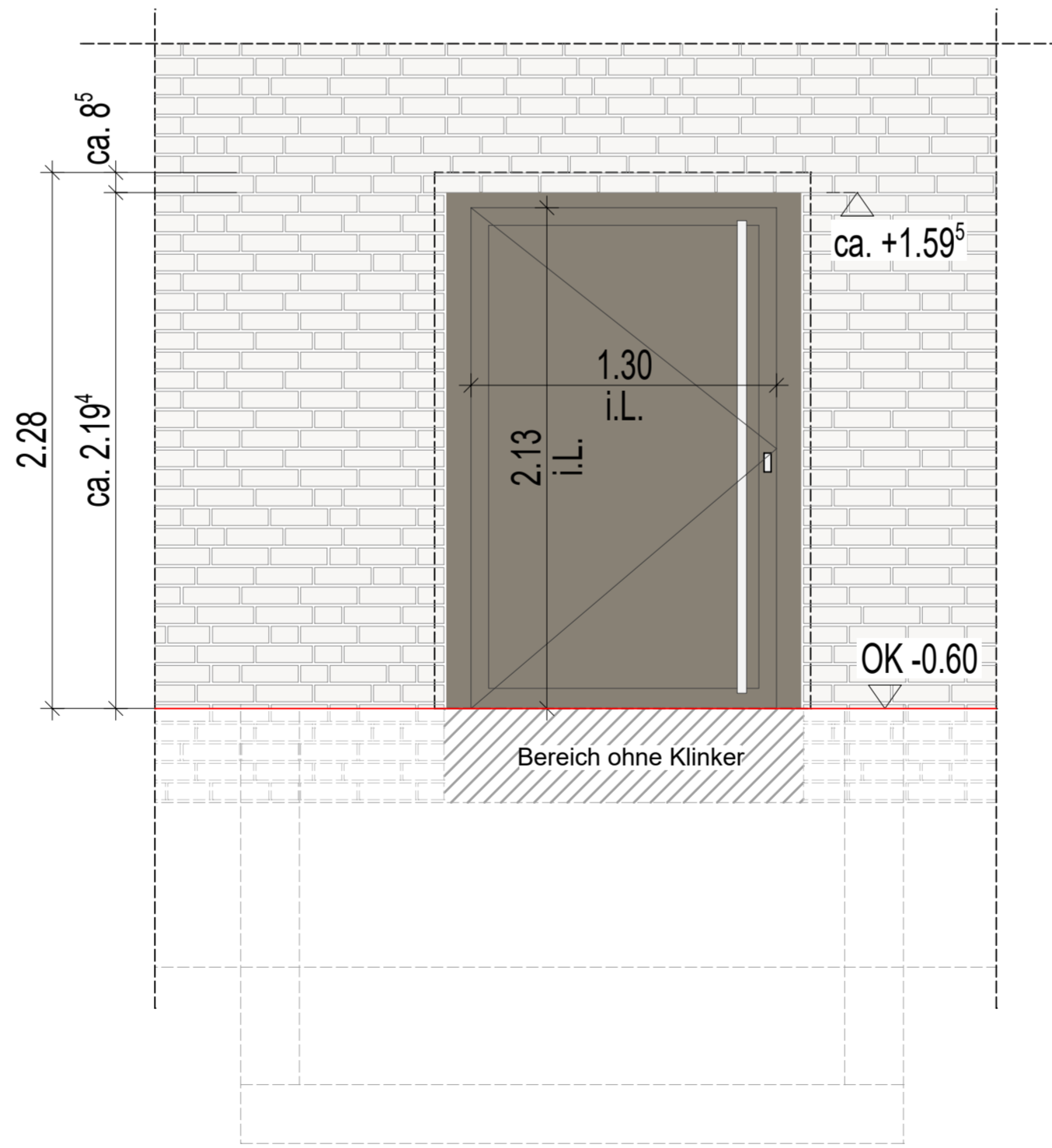
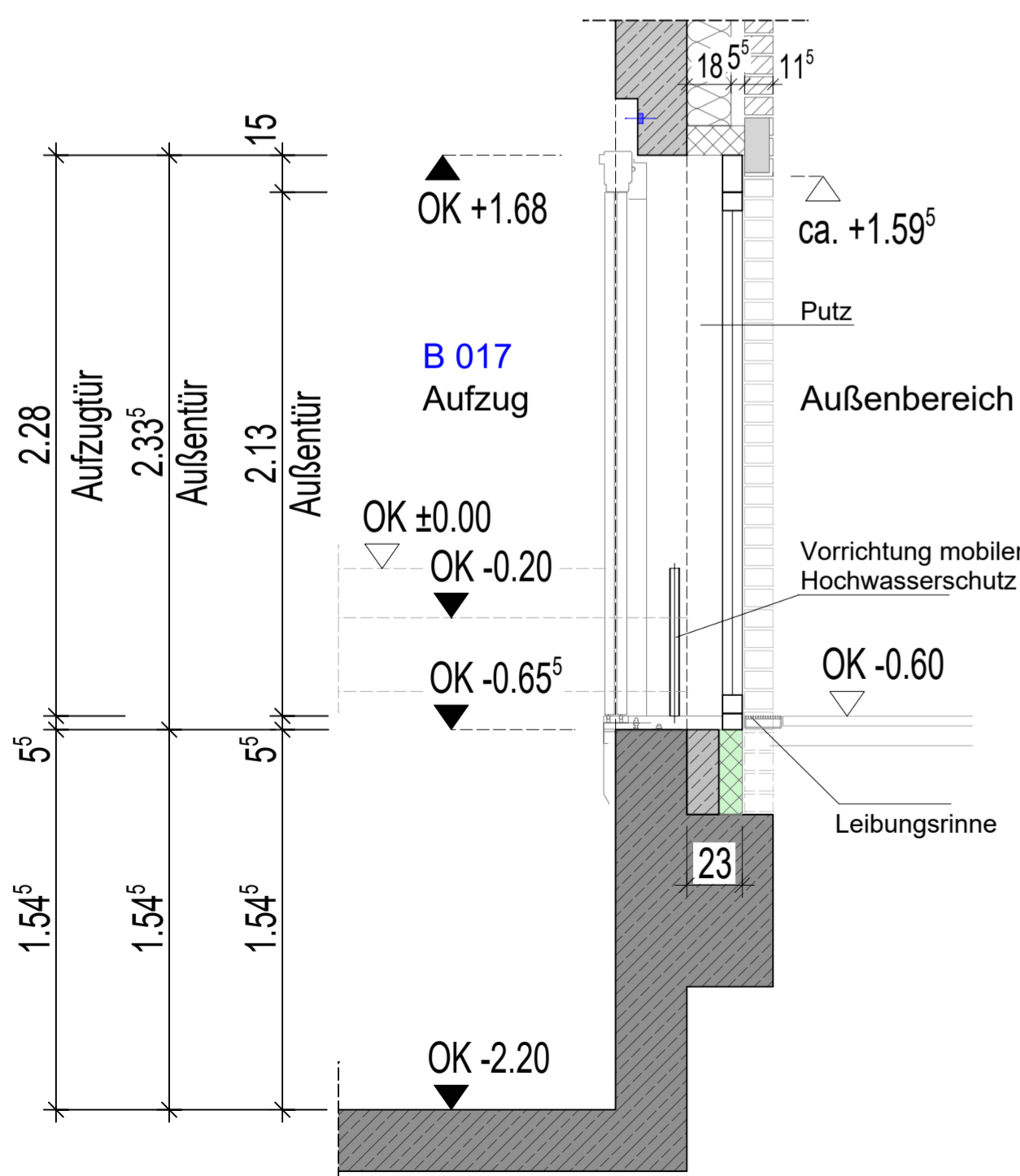
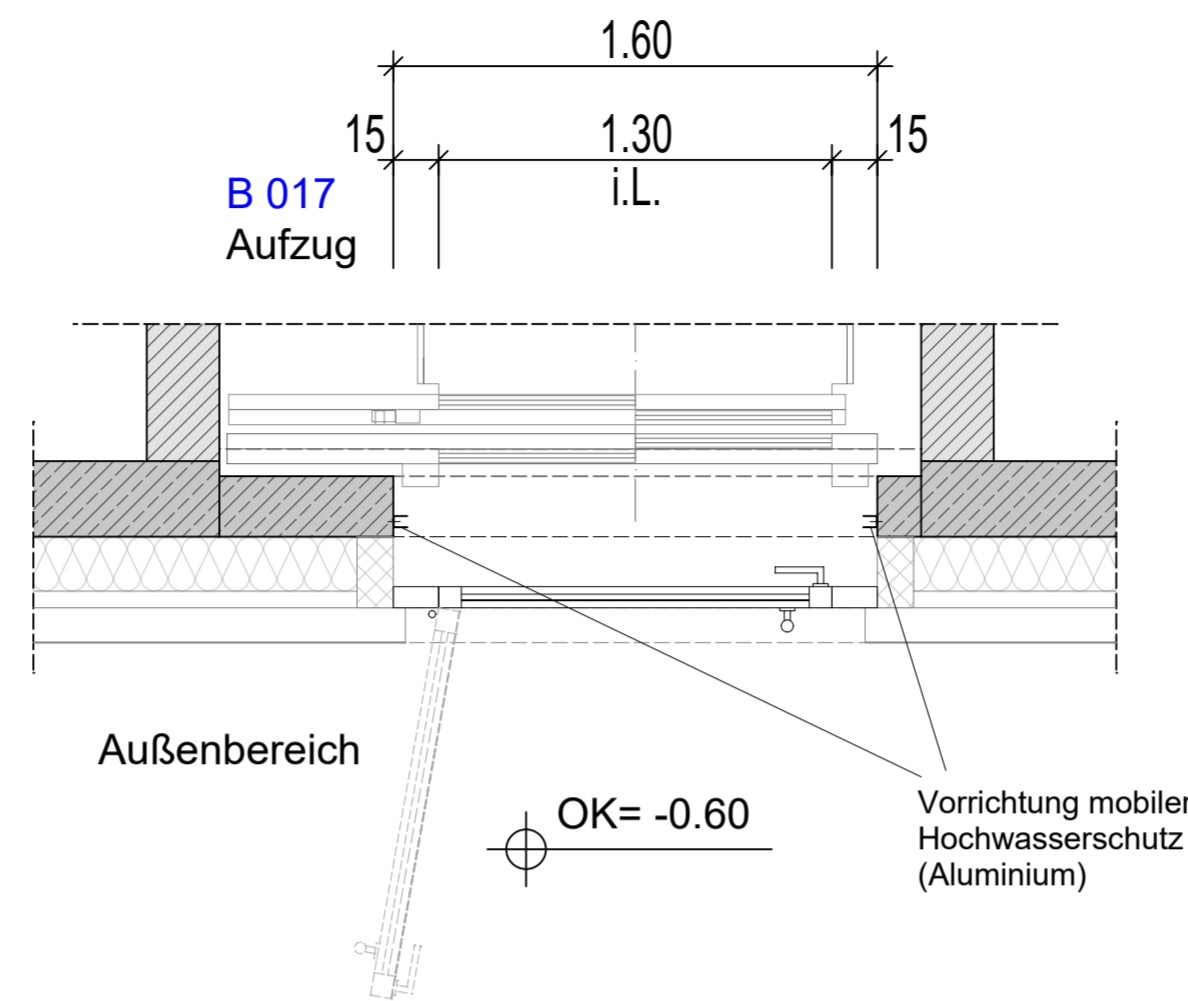


- 1-flg. Alu-Außentür
- Bodeneinstandsprofil außen bündig mit Rohbeton, Abdichtung gemäß DIN 18533-2
- Glas: 3-fach Ug = 1,0 W/m²K, VSG 8 / VSG 8 mit themisch verbessertem Randverbund
- Gesamttüranlage U ≤ 1,3 W/m²K
- Ausführung in Anlehnung an RC2: P4A-Glas mit Polycarbonat-Scheibe
- DIN links auswärts öffnend, Lichte Durchgangsbreite min. 1300 mm bei 95° ÖW
- Selbstverriegelnde Antipanik-Mehrfach-Fallenverriegelung (Fkt. E), Auslösung der Verriegelung manipulationssicher und verschleißfrei über Magnete! (in den Schließblechen der Zarge), motorische Entriegelungsfunktion mit digitaler Motorschloßsteuerung +Netzteil,
- 4 St. Rollentürländer EV1
- innen Drücker Edelstahl Drückerhöhe 1.050 mm
- außen Stoßgriff in Flügelhöhe
- vorgerichtet für bauseitigen PZ
- Motorschloßsteuerung (digital) mit separaten Eingängen für Anschluss an: - bauseitige Zeitschaltung (Dauerfreigabe), - EMA (Sperrschaltung), - ZuKo (Berechtigten-Kurzzeifreigabe),
- Anschlagsschwelle
- 1 x Magnetkontakt VdS Kl. C verdeckt (profilintegriert)
- 1 x Fallen-Riegelschaltkontakt VdS Kl. C in der Zarge schließblechintegriert,
- Kabelverlegung für alle Komponenten verdeckt in Profilen verlegt, Austritt innenseitig OK Türelement, sämtliche Komponenten Elementseitig betriebsbereit aufgeklemt, Kabellaufrittslänge ab OK Türelement mindestens 2,5 m, alle Kabel eindeutig gekennzeichnet und Adernanschlußbelegungsplan mit eindeutigem Farbcode
- Obentürschließer mit mechanischer Feststellung
- Türöffnungsbegrenzer als Dämpfer in Öffnungsrichtung und Begrenzung des Öffnungswinkels mit integrierter Feststellung in geöffneter Position
- Farbe Profile: innen und außen RAL nach Wahl des AG



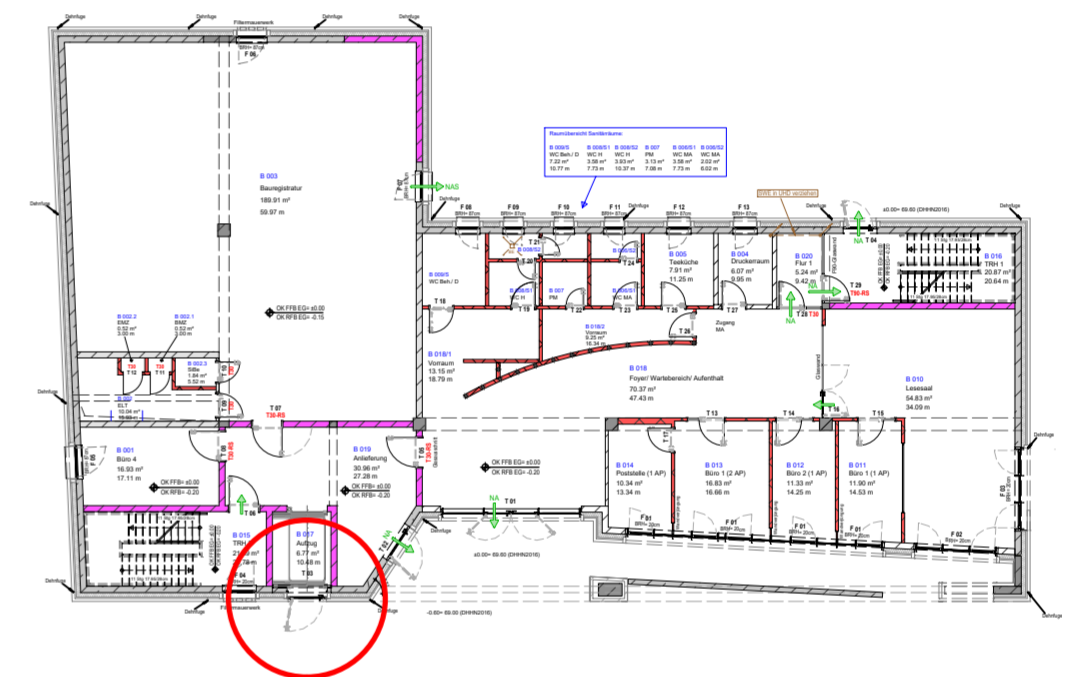
OK FFB ±0.00 ± 69.60m ü. NHN (Höhenbezug: DHHN2016)
 OK Gelände -0.60 ± 69.00m ü. NHN (Höhenbezug: DHHN2016)

Lagebezug: GK 42/83 Höhenbezug: DHHN2016
 Lagestatus: LS150 Höhenstatus: 170

Index	Änderung	Datum	Name

Landkreis Wittenberg - Kreisarchiv

A-DET-T-03



AUSFÜHRUNGSPLANUNG

Objekt: Neubau Kreisarchiv Landkreis Wittenberg Kurfürstenring 31 06886 Lutherstadt Wittenberg	Unterschrift Architekt:
---	-------------------------

Bauherr: Landkreis Wittenberg Breitscheidstraße 3 06886 Lutherstadt Wittenberg	Genehmigung Bauherr:
---	----------------------

Planinhalt: Detail Tür T03 - Erdgeschoss	Bearb.	
	Gez.	Krüger
	Datum	20.01.2025
	Maßstab	1:25
	Blattgröße	A2

Büro für Architektur & Tragwerksplanung
Tilo Feldmann
 Käspersstraße 12d
 39261 Zerbst/Anhalt
 ing-feldmann@t-online.de

Tel.: 03923/ 2250
 Fax: 03923/ 777 95
 www.ing-feldmann.de

Dateiname:
1320-A5A-DET-T-03.dwg/pdf
 Plan - Nr.:
1320-A5A-DET-T-03