

Anlage 1 zur Planerausschreibung
Situationsdarstellung

Energetische Sanierung SBBS Eichsfeld
Staatliche Berufsbildende Schule Eichsfeld
Goethestraße 18, 37327 Leinefelde-Worbis
Planungs- und Überwachungsleistung

Auftraggeber: Landkreis Eichsfeld, Friedensplatz 8,
37308 Heilbad Heiligenstadt

Investitionsmaßnahme: Energetische Sanierung SBBS I Leinefelde

Vorbemerkung:

Der Landkreis Eichsfeld – Amt 23 (Liegenschaftsamt) beabsichtigt Arbeiten zur Teilsanierung der SBBS Eichsfeld nach derzeit ersichtlichen Sanierungsbedarf in den Gewerken Malerarbeiten, Metallbauarbeiten & Dachdeckerarbeiten sowie die zur Ausführung notwendigen Gerüstbauarbeiten zu vergeben. Die dafür notwendigen Planerleistungen werden ausgeschrieben.

Dem Auftraggeber sind die im folgenden beschriebenen Leistungen der Gebäudeplanung vorzulegen. Vorhandene Bestandspläne (Grundrisse, Ansichten, (Grob)Schnitte) sind in dwg vorhanden und können nach Auftragserteilung zur Verfügung gestellt werden.

1. Projekt- und Gebäudebeschreibung

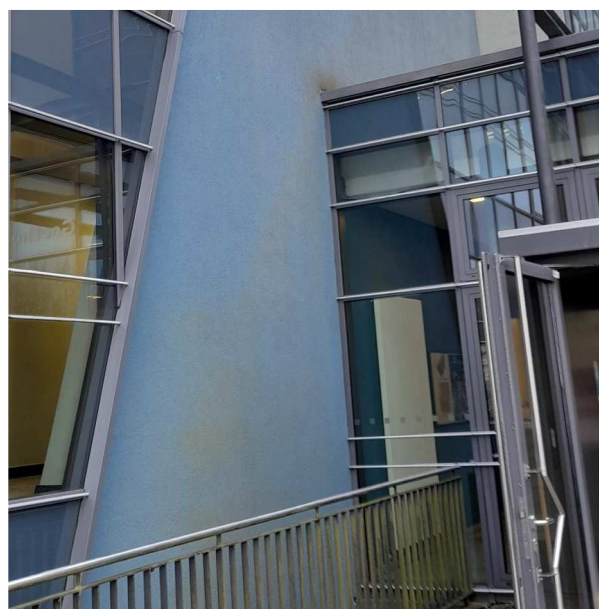
Bei der SBBS Eichsfeld handelt es sich um ein Gebäude in laufender Nutzung. Die uneingeschränkte, weiterführende Nutzung während der Bauarbeiten muss sichergestellt sein. Die notwendigen Sanierungsmaßnahmen erstrecken sich nachzeitigem Stand auf die Gewerke:

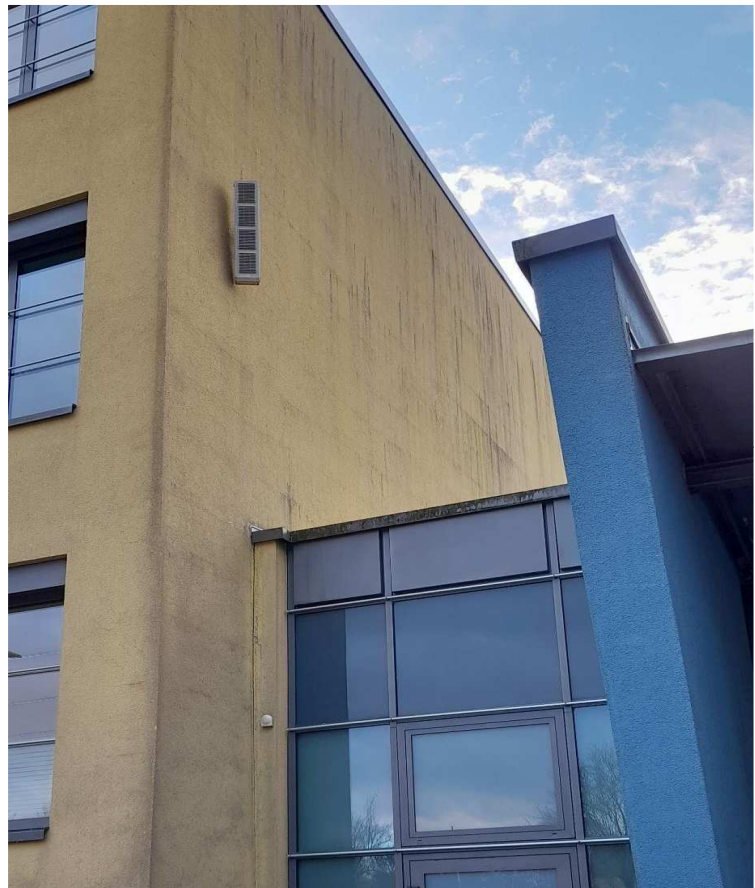
1. Malerarbeiten:

hier mit dem Schwerpunkt der Sanierung des vorhandenen Wärmedämmverbundsystems mit augenscheinlich derzeit festgestellten Schädigungen wie:

- Veralgung / Vermoosung der Flächen
- Spechtlöcher
- deutliche Fugenabzeichnungen der einzelnen Dämmplatten
- Lösung der Armierung in Teilen (nicht großflächig)
- teilweise loser Oberputz (nicht großflächig)
- Spannungsrisse

Schadensbilder zu Malerarbeiten:









2. Metallbauarbeiten:

mit notwendiger Sanierung / Abdichtung der Pfosten / Riegelkonstruktion mit augenscheinlich derzeit festgestellten Schädigungen wie:

- unklarer Wassereintritt an den Fensterbereichen innerhalb der Pfosten - Riegelkonstruktion
- unklarer Wassereintritt über mehrere Ebenen

Schadensbilder Metallbauarbeiten:





3. Dachdeckerarbeiten:

mit notwendiger Sanierung von Dachteilen, im Schwerpunkt Vordachkonstruktionen, in Teilen auch das Hauptdach betreffend mit augenscheinlich derzeit festgestellten Schädigungen wie:

- Vermoosung der Kiesschicht, keine Wasserabfuhr mehr
- defekte Dachentwässerung (innenliegend)
- Wassereintritt in das Gebäudeinnere
- abgerissene Dachhaut (Folie) von den Wandanschlüssen
- in der Folge mit Durchfeuchtung der vorhandenen Dachdämmung
- Schädigung und Durchfeuchtung der Dachunterlage (Seekieferplatte)

Schadensbilder Dachdeckerarbeiten:



