

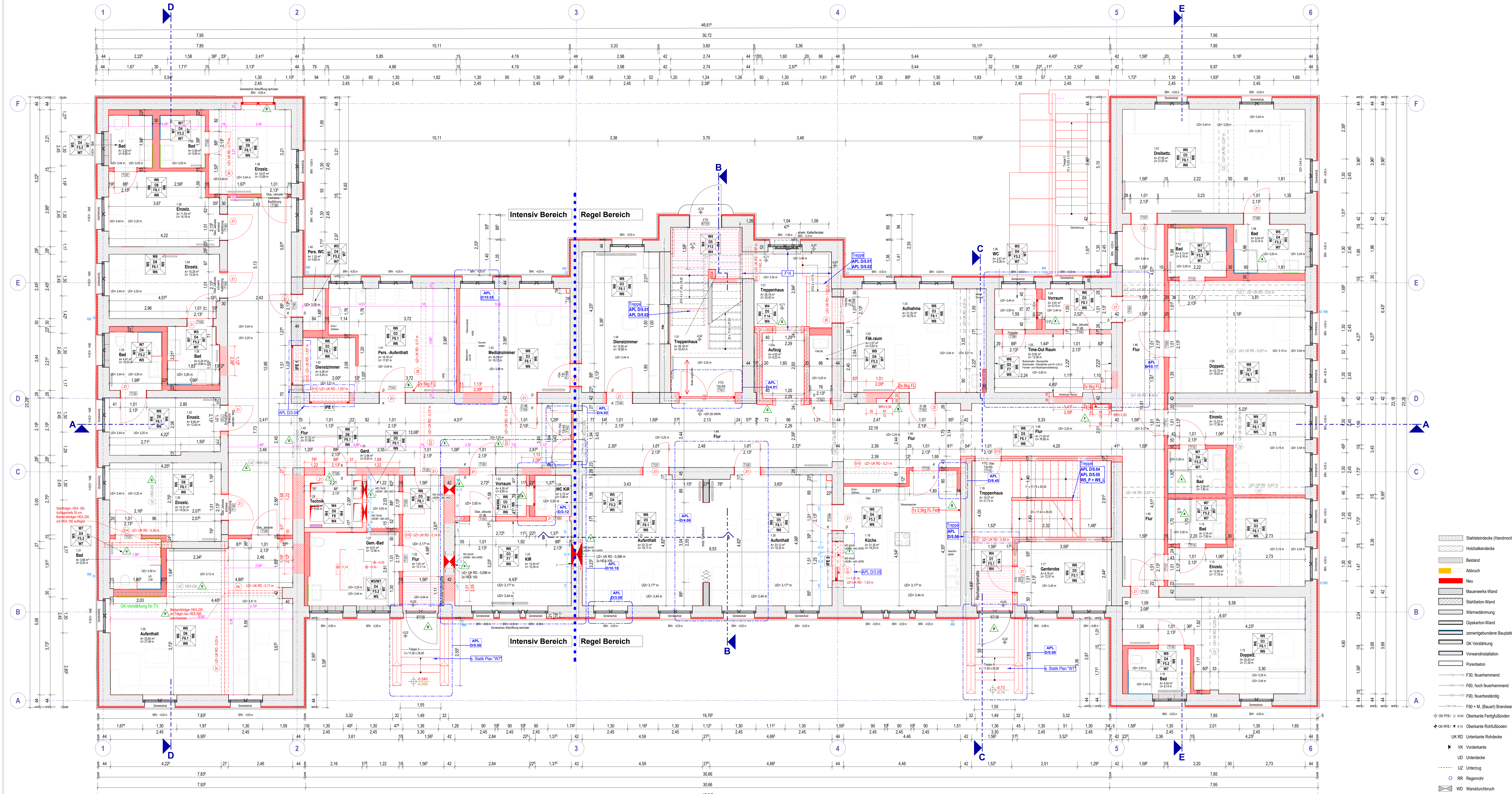
- Bestand
- Neu
- Abbruch
- Straßenbegrenzung
- Zaun
- (BP) Pflasterbelag
- Schacht
- Rasenfläche
- Baum
- +0.00 Oberkante / Geländehöhe
- Baustelleneinrichtung
- nicht überfahrbare Heizkanal

±0,00 OK FFB EG = 287,28 m üNNH

Alle Maße sind am Bau zu nehmen!

D	28.08.2024	Sanitärcontainer entfällt
C	25.04.2024	Aufstellung Container geä.
B	19.03.2024	Baustraße geändert
A	14.02.2024	nicht überfahrbare Heizkanal ergänzt
Index:	Datum:	Änderung:

Bauherr: Ökumenisches Hainich Klinikum gGmbH Pfafferoode 102 · 99974 Mühlhausen		Architekt: 	
Projekt: Umbau und Sanierung Haus 15 ÖHK, Pfafferoode 102 99974 Mühlhausen		Norden: 	
Zeichnung: Baustelleneinrichtung und Zufahrt (Index D)		Projektnummer: 2022-20	Bearbeiter: 22.01.2024
		Maßstab: 1 : 250	Prof.: 22.01.2024
		Detail-Code: APL LP-BE/01	Index: D

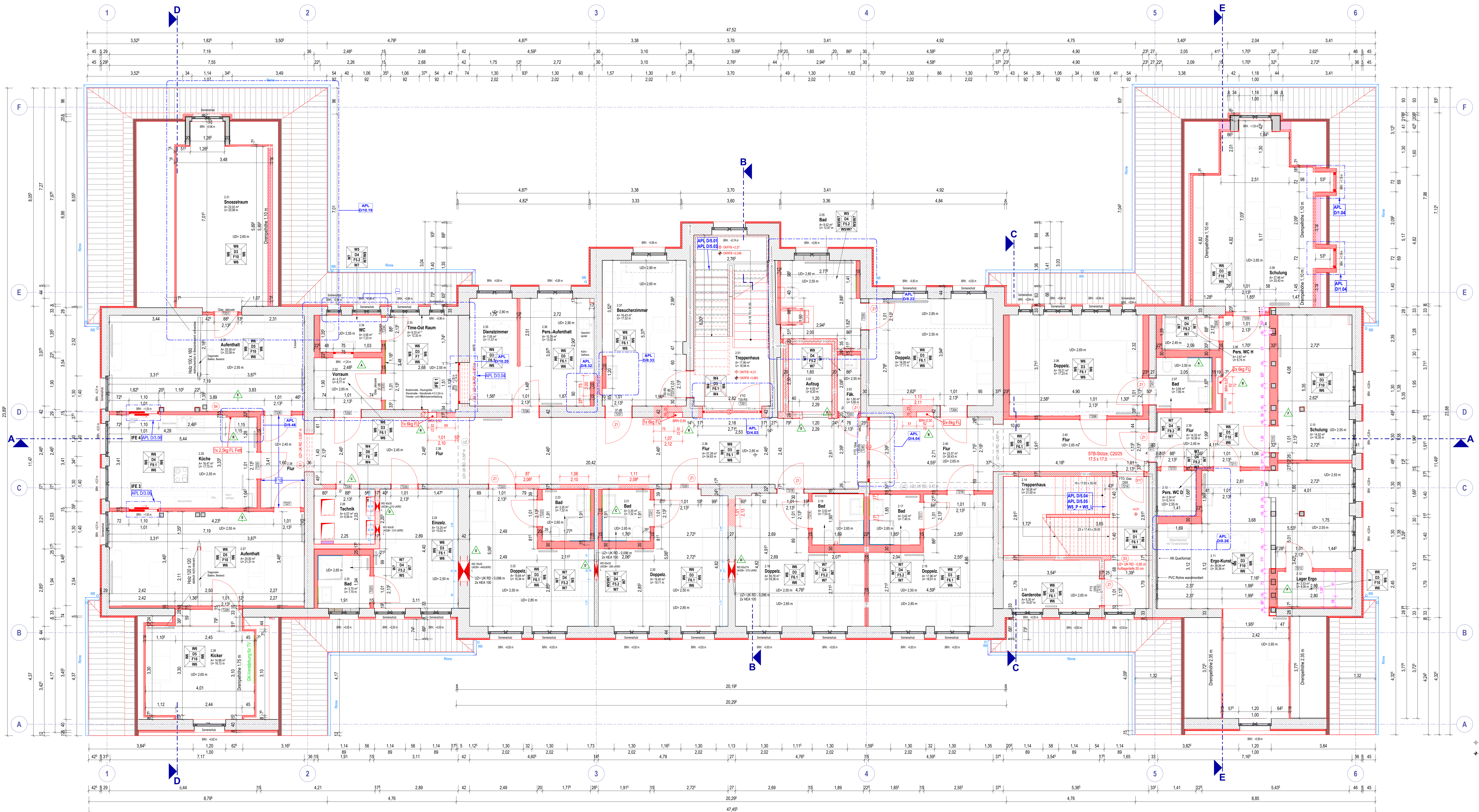


Maßnahmen Decke		Maßnahmen Wand		Maßnahmen Fußboden über Bodenplatte		Maßnahmen Fußboden über Geschosdecke EG, 1. OG und DG		Maßnahmen Stiege	
[1] KEINE MASSNAHMEN	[W1] KEINE MASSNAHMEN	[F1] 1. UG - Wäsche, Flure	[W2] keine Massnahmen	[F2] 1. UG - Sanitäräume	[W3] KEINE MASSNAHMEN	[F3] 1. UG - Sport- u. Patientenzimmer	[W4] keine Massnahmen	[F4] 1. UG - Abstellraum unter TH	[F5] Flur TH, Garderobe
[2] 2 cm Kalk-Zement-Putz F90	[W5] Putz (Sanierputz) mit offenerem Anstrich (Silikatfarbe)	[F6] 1. UG - Sanitäräume	[W6] Putz (Sanierputz) mit offenerem Anstrich (Silikatfarbe)	[F7] 1. UG - Sport	[W7] Platte (Sanierputz) mit offenerem Anstrich (Silikatfarbe)	[F8] 1. UG - Sport- u. Patientenzimmer	[W8] Platte (Sanierputz) mit offenerem Anstrich (Silikatfarbe)	[F9] Flur TH, Garderobe	[F10] Flur TH, Garderobe
[3] 8 cm kaschierende Mineralwolle-Dämmung WLG 033	[W9] Dämmplatte aus Calciumsilikat (WLG045) Kalkterputz (Außenwände nutzbar: KG)	[F11] 1. UG - Treppenhaus 021	[W10] Dämmplatte aus Calciumsilikat (WLG045) Kalkterputz (Außenwände nutzbar: KG)	[F12] 1. UG - Technik	[W11] Kalk-Zement-Putz als Fliesenunterputz, Fliesen (auf MW in Bädern)	[F13] 1. UG - Sport- u. Patientenzimmer	[W12] Kalk-Zement-Putz als Fliesenunterputz, Fliesen (auf MW in Bädern)	[F14] Flur TH, Garderobe	[F15] Flur TH, Garderobe
[4] abgehängte GK-Flächenunterdecke, verspannt (03) Mäliervlies, Dispersionsanstrich, ind. Untergrundvorbereitung (Bäder, Küchen, WC)	[W13] Kalk-Gipsputz (auf MW)	[F16] 1. UG - Treppenhaus 021	[W14] Kalk-Gipsputz (auf MW)	[F17] 1. UG - Technik	[W15] Kalk-Zement-Putz als Fliesenunterputz, Fliesen (auf MW in Bädern)	[F18] 1. UG - Sport- u. Patientenzimmer	[W16] Kalk-Zement-Putz als Fliesenunterputz, Fliesen (auf MW in Bädern)	[F19] Flur TH, Garderobe	[F20] Flur TH, Garderobe
[5] abgehängte GK-Flächenunterdecke, verspannt (03) Mäliervlies, Dispersionsanstrich, ind. Untergrundvorbereitung (Bäder, Küchen, WC)	[W17] verstärkte GK-Wand (Time-Out-Raum OG) (Aufenthaltsräume, Flure, Büros)	[F21] 1. UG - Treppenhaus 021	[W18] verstärkte GK-Wand (Time-Out-Raum OG) (Aufenthaltsräume, Flure, Büros)	[F22] 1. UG - Technik	[W19] Dämmplatte aus Calciumsilikat (WLG045) Kalkterputz, Fliesen im Dünnbett mit Gussfasergewebe, ballistischer Dispersionsanstrich matt (Sportraum)	[F23] 1. UG - Sport- u. Patientenzimmer	[W20] Dämmplatte aus Calciumsilikat (WLG045) Kalkterputz, Fliesen im Dünnbett mit Gussfasergewebe, ballistischer Dispersionsanstrich matt (Sportraum)	[F24] Flur TH, Garderobe	[F25] Flur TH, Garderobe
[6] abgehängte Akustik-Unterdecke gebundene Glaswolleplatte mit Gussfasergewebe, ballistischer Dispersionsanstrich matt (Sportraum)	[W21] Kalk-Zement-Putz als Fliesenunterputz, Fliesen (auf MW in Bädern)	[F26] 1. UG - Treppenhaus 021	[W22] Kalk-Zement-Putz als Fliesenunterputz, Fliesen (auf MW in Bädern)	[F27] 1. UG - Technik	[W23] Kalk-Zement-Putz als Fliesenunterputz, Fliesen (auf MW in Bädern)	[F28] 1. UG - Sport- u. Patientenzimmer	[W24] Kalk-Zement-Putz als Fliesenunterputz, Fliesen (auf MW in Bädern)	[F29] Flur TH, Garderobe	[F30] Flur TH, Garderobe
[7] abgehängte Unterdecke ballistischer Dispersionsanstrich matt	[W25] Kalk-Zement-Putz als Fliesenunterputz, Fliesen (auf MW in Bädern)	[F31] 1. UG - Treppenhaus 021	[W26] Kalk-Zement-Putz als Fliesenunterputz, Fliesen (auf MW in Bädern)	[F32] 1. UG - Technik	[W27] Kalk-Zement-Putz als Fliesenunterputz, Fliesen (auf MW in Bädern)	[F33] 1. UG - Sport- u. Patientenzimmer	[W28] Kalk-Zement-Putz als Fliesenunterputz, Fliesen (auf MW in Bädern)	[F34] Flur TH, Garderobe	[F35] Flur TH, Garderobe
[8] verstärkte Unterdecken, Gipskartensplatte	[W29] Kalk-Zement-Putz als Fliesenunterputz, Fliesen (auf MW in Bädern)	[F36] 1. UG - Treppenhaus 021	[W30] Kalk-Zement-Putz als Fliesenunterputz, Fliesen (auf MW in Bädern)	[F37] 1. UG - Technik	[W31] Kalk-Zement-Putz als Fliesenunterputz, Fliesen (auf MW in Bädern)	[F38] 1. UG - Sport- u. Patientenzimmer	[W32] Kalk-Zement-Putz als Fliesenunterputz, Fliesen (auf MW in Bädern)	[F39] Flur TH, Garderobe	[F40] Flur TH, Garderobe

15.11.2024 UG/ Pumpenraum in Raum 0.28 eingearbeitet/ OG/ Grundris Änderung Ergotherapeutischer Fachbereich BST/ WOVIS durch Dampfdruck ersetzt
 01.08.2024 UG/ Ache A8 und Ache 2x Flachsturz bei WD-Wandstift neu KS EG/ Raum 1.28 Bestands Stahlträger HEA 220 an ST
 23.07.2024 UG/ Aufzugschachtwände 20cm zu 24cm, Holzträger Ergotherapie gebildet, Holzträger 2x8 Küche entfallen, DGI Aufzugswand 20cm zu 24 cm, Trockenbauwände Neubau 3.11, 3.12, 3.13/

Ökumenisches Hanrich Klinikum gGmbH
 Pflafflerode 102 - 99974 Mühlhausen
 Umbau und Sanierung Haus 15
 ÖHK, Pflafflerode 102
 99974 Mühlhausen
 Grundriss Erdgeschoss (Index I)

Maßstab 1:50
 APL GR00



- Stahlsteckende (Handmontagegedecke)
- Bestand
- Abbruch
- Neu
- Mauerwerk-Wand
- Stahlbeton-Wand
- Wärmedämmung
- Gipskarton-Wand
- zementgebundene Bauplätze
- GK-Verstärkung
- Vorwandstation
- Porenbeton
- F30, feuerhemmend
- F60, hoch feuerhemmend
- F90, feuerbeständig
- F100, M (Bauart) Brandwand
- OK (FB) >= 40 Oberkante Fertigfußboden
- OK (BR) >= 40 Oberkante Rohfußboden
- UK RD Unterseite Rohdecke
- VK Vorderkante
- UD Unterzug
- RR Regenrohr
- WD Wanddurchbruch
- DD Deckendurchbruch
- verdrickt
- K D Krauf-/Drückseite (Tur)
- 90 2,01 Öffnungsbreite Öffnungshöhe
- Raumbuch
- Index
- Sauberfußzone

- Maßnahmen Decke**
- F1 KEINE MASSNAHMEN**
 - F2 2 cm Kalk-Zement-Platz F90**
 - F3 Kalk-Zement-Platz F90, inkl. Untergrundvorbereitung**
8 cm kaschierte Mineralwolldämmung WLG 035
 - F4 abgehängte GK-B-Unterdecke, verspachtelt (OS)**
Malerlives, Dispersionsanstrich, incl. Untergrundvorbereitung (Bäder, Küchen, WC)
 - F5 abgehängte GK-B-Fachraumunterdecke, verspachtelt (OS)**
Malerlives, Dispersionsanstrich, incl. Untergrundvorbereitung (Bäder, Küchen, WC)
 - F6 abgehängte GK-B-Alu-Unterdecke, gebundene Glaswolleplatte mit Glasfasergewebe, baltischer Dispersionsanstrich matt (Sportraum)**
 - F7 abgehängte Unterdecke baltischer Dispersionsanstrich matt**
 - F8 verstärkte Unterdecken, Gipsfaserplatte**

- Maßnahmen Wand**
- W1 KEINE MASSNAHMEN**
 - W2 voh. Wände reinigen (Klebeflecken)**
 - W3 Putz (Sanierputz) mit offenporigem Anstrich (Salkkaltbe)**
 - W4 Dämmplatte aus Calciumsilikat (WL.G045) Kalkterputz (Außenwände nutz. KG)**
 - W5 Kalk-Gipsputz (auf MW)**
 - W6 Kalk-Zement-Platz als Fliesenunterputz, Fliesen (auf MW in Bädern)**
 - W7 Malerlives mit Glasfaser, Dispersionsanstrich, incl. Untergrundvorbereitung**
 - W8 GK feuchtraum imprägniert, Wandfliesen im Dünnbett verlegt (Aufenthaltsräume, Flure, Büros)**
 - W9 abgehängte Alu-Unterdecke, gebundene Glaswolleplatte mit Glasfasergewebe, baltischer Dispersionsanstrich matt (Sportraum)**
 - W10 Kalk-Gipsputz auf Putzträger incl. Gewebe**
 - W11 kraftschlüssige Ausparmung der ehem. Mauerwerköffnung**
 - W12 Kalk-Gipsputz auf Putzträger incl. Gewebe**

- Maßnahmen Fußboden über Bodenplatte**
- F1.1 1. UG - Wäsche, Flure**
15 mm Fliesen in Dünnschicht
10 mm AS-IC10-330
12 mm Rippenputz
12 mm Hochdruckbeton aus Hochdruck
10 mm Ankerbohrschraube C20 S4, bis ODFB
10 mm Barbeten C20/25
10 mm PE-Folie
10 mm SPS-WLG 035
10 mm SPS
10 mm Sand
 - F1.2 1. UG - Sanitäräume**
15 mm Fliesen in Dünnschicht
10 mm AS-IC10-330
12 mm Rippenputz
12 mm Hochdruckbeton aus Hochdruck
10 mm Ankerbohrschraube C20 S4, bis ODFB
10 mm Barbeten C20/25
10 mm PE-Folie
10 mm SPS-WLG 035
10 mm SPS
10 mm Sand
 - F1.3 1. UG - Sport**
7,5 mm punktelast. Sportboden mit Schaumstoff
2 mm Sperrschicht
30 mm AS-IC10-330
12 mm Rippenputz
12 mm Hochdruckbeton aus Hochdruck
10 mm Ankerbohrschraube C20 S4, bis ODFB
10 mm Barbeten C20/25
10 mm PE-Folie
10 mm SPS-WLG 035
10 mm SPS
10 mm Sand
 - F1.4 1. UG - Technik**
15 mm Fliesen in Dünnschicht
10 mm AS-IC10-330
12 mm Rippenputz
12 mm Hochdruckbeton aus Hochdruck
10 mm Ankerbohrschraube C20 S4, bis ODFB
10 mm Barbeten C20/25
10 mm PE-Folie
10 mm SPS-WLG 035
10 mm SPS
10 mm Sand

- Maßnahmen Fußboden über Geschossdecke EG, 1. OG und OG**
- F2.1 1. UG - Abstellraum unter TH**
15 mm Fliesen in Dünnschicht
10 mm AS-IC10-330
12 mm Rippenputz
12 mm Hochdruckbeton aus Hochdruck
10 mm Ankerbohrschraube C20 S4, bis ODFB
10 mm Barbeten C20/25
10 mm PE-Folie
10 mm SPS-WLG 035
10 mm SPS
10 mm Sand
 - F2.2 1. UG - Abstellraum unter TH**
15 mm Fliesen in Dünnschicht
10 mm AS-IC10-330
12 mm Rippenputz
12 mm Hochdruckbeton aus Hochdruck
10 mm Ankerbohrschraube C20 S4, bis ODFB
10 mm Barbeten C20/25
10 mm PE-Folie
10 mm SPS-WLG 035
10 mm SPS
10 mm Sand
 - F2.3 Sanitärbereiche**
15 mm Fliesen in Dünnschicht
10 mm AS-IC10-330
12 mm Rippenputz
12 mm Hochdruckbeton aus Hochdruck
10 mm Ankerbohrschraube C20 S4, bis ODFB
10 mm Barbeten C20/25
10 mm PE-Folie
10 mm SPS-WLG 035
10 mm SPS
10 mm Sand
 - F2.4 Time-Out- & Kriseninterventionsraum**
15 mm Fliesen in Dünnschicht
10 mm AS-IC10-330
12 mm Rippenputz
12 mm Hochdruckbeton aus Hochdruck
10 mm Ankerbohrschraube C20 S4, bis ODFB
10 mm Barbeten C20/25
10 mm PE-Folie
10 mm SPS-WLG 035
10 mm SPS
10 mm Sand
 - F2.5 Sanitärbereiche**
15 mm Fliesen in Dünnschicht
10 mm AS-IC10-330
12 mm Rippenputz
12 mm Hochdruckbeton aus Hochdruck
10 mm Ankerbohrschraube C20 S4, bis ODFB
10 mm Barbeten C20/25
10 mm PE-Folie
10 mm SPS-WLG 035
10 mm SPS
10 mm Sand
 - F2.6 Flure, Räume**
15 mm Fliesen in Dünnschicht
10 mm AS-IC10-330
12 mm Rippenputz
12 mm Hochdruckbeton aus Hochdruck
10 mm Ankerbohrschraube C20 S4, bis ODFB
10 mm Barbeten C20/25
10 mm PE-Folie
10 mm SPS-WLG 035
10 mm SPS
10 mm Sand
 - F2.7 Technik**
15 mm Fliesen in Dünnschicht
10 mm AS-IC10-330
12 mm Rippenputz
12 mm Hochdruckbeton aus Hochdruck
10 mm Ankerbohrschraube C20 S4, bis ODFB
10 mm Barbeten C20/25
10 mm PE-Folie
10 mm SPS-WLG 035
10 mm SPS
10 mm Sand
 - F2.8 Flure, Räume**
15 mm Fliesen in Dünnschicht
10 mm AS-IC10-330
12 mm Rippenputz
12 mm Hochdruckbeton aus Hochdruck
10 mm Ankerbohrschraube C20 S4, bis ODFB
10 mm Barbeten C20/25
10 mm PE-Folie
10 mm SPS-WLG 035
10 mm SPS
10 mm Sand
 - F2.9 Flure, Räume**
15 mm Fliesen in Dünnschicht
10 mm AS-IC10-330
12 mm Rippenputz
12 mm Hochdruckbeton aus Hochdruck
10 mm Ankerbohrschraube C20 S4, bis ODFB
10 mm Barbeten C20/25
10 mm PE-Folie
10 mm SPS-WLG 035
10 mm SPS
10 mm Sand
 - F2.10 Flure, Räume**
15 mm Fliesen in Dünnschicht
10 mm AS-IC10-330
12 mm Rippenputz
12 mm Hochdruckbeton aus Hochdruck
10 mm Ankerbohrschraube C20 S4, bis ODFB
10 mm Barbeten C20/25
10 mm PE-Folie
10 mm SPS-WLG 035
10 mm SPS
10 mm Sand

- Maßnahmen Stalk**
- S1 2x HEA 120 (S 301) F30 Verkleidung**
 - S2 2x HEA 120 (S 302) F30 Verkleidung**
 - S3 Betonsturz C20/25 BH 17.530 cm (S 303)**
 - S4 Holzträger BSH GL 28 1428 cm (S 305)**
 - S5 HEA 180 (S 306) F30 Verkleidung**
 - S6 HEA 180 (S 307) F30 Verkleidung**
 - S7 HEA 280 (S 308) F30 Verkleidung**
 - S8 HEA 180 (S 310) F30 Verkleidung**
 - S9 2x HEA 120 (S 311) F30 Verkleidung**
 - S10 2x HEA 120 F30 Verkleidung**
 - S11 2x HEA 120 (S 301) F30 Verkleidung**
 - S12 2x HEA 120 (S 302) F30 Verkleidung**
 - S13 Betonsturz C20/25 BH 17.530 cm (S 313)**
 - S14 Holzträger BSH GL 28 1428 cm (S 315)**
 - S15 HEA 180 (S 316) F30 Verkleidung**
 - S16 HEA 180 (S 317) F30 Verkleidung**
 - S17 HEA 180 (S 318) F30 Verkleidung**
 - S18 HEA 180 (S 319) F30 Verkleidung**
 - S19 HEA 180 (S 320) F30 Verkleidung**
 - S20 HEA 180 (S 321) F30 Verkleidung**
 - S21 HEA 180 (S 322) F30 Verkleidung**
 - S22 HEA 180 (S 323) F30 Verkleidung**
 - S23 HEA 180 (S 324) F30 Verkleidung**
 - S24 HEA 180 (S 325) F30 Verkleidung**
 - S25 HEA 180 (S 326) F30 Verkleidung**
 - S26 Betonsturz C20/25 BH 2400 cm (S 326)**
 - S27 2x HEA 140 (S 316) F90 Verkleidung**
 - S28 2x HEA 140 (S 317) F90 Verkleidung**
 - S29 3x HEA 140 (S 318) F90 Verkleidung**
 - S30 HEA 140 (S 321) F90 Verkleidung**
 - S31 HEA 140 (S 322) F90 Verkleidung**
 - S32 HEA 140 (S 323) F90 Verkleidung**
 - S33 HEA 140 (S 324) F90 Verkleidung**
 - S34 HEA 140 (S 325) F90 Verkleidung**
 - S35 HEA 140 (S 326) F90 Verkleidung**

- Maßnahmen Stalk**
- S1 2x HEA 120 (S 301) F30 Verkleidung**
 - S2 2x HEA 120 (S 302) F30 Verkleidung**
 - S3 Betonsturz C20/25 BH 17.530 cm (S 303)**
 - S4 Holzträger BSH GL 28 1428 cm (S 305)**
 - S5 HEA 180 (S 306) F30 Verkleidung**
 - S6 HEA 180 (S 307) F30 Verkleidung**
 - S7 HEA 280 (S 308) F30 Verkleidung**
 - S8 HEA 180 (S 310) F30 Verkleidung**
 - S9 2x HEA 120 (S 311) F30 Verkleidung**
 - S10 2x HEA 120 F30 Verkleidung**
 - S11 2x HEA 120 (S 301) F30 Verkleidung**
 - S12 2x HEA 120 (S 302) F30 Verkleidung**
 - S13 Betonsturz C20/25 BH 17.530 cm (S 313)**
 - S14 Holzträger BSH GL 28 1428 cm (S 315)**
 - S15 HEA 180 (S 316) F30 Verkleidung**
 - S16 HEA 180 (S 317) F30 Verkleidung**
 - S17 HEA 180 (S 318) F30 Verkleidung**
 - S18 HEA 180 (S 319) F30 Verkleidung**
 - S19 HEA 180 (S 320) F30 Verkleidung**
 - S20 HEA 180 (S 321) F30 Verkleidung**
 - S21 HEA 180 (S 322) F30 Verkleidung**
 - S22 HEA 180 (S 323) F30 Verkleidung**
 - S23 HEA 180 (S 324) F30 Verkleidung**
 - S24 HEA 180 (S 325) F30 Verkleidung**
 - S25 HEA 180 (S 326) F30 Verkleidung**
 - S26 Betonsturz C20/25 BH 2400 cm (S 326)**
 - S27 2x HEA 140 (S 316) F90 Verkleidung**
 - S28 2x HEA 140 (S 317) F90 Verkleidung**
 - S29 3x HEA 140 (S 318) F90 Verkleidung**
 - S30 HEA 140 (S 321) F90 Verkleidung**
 - S31 HEA 140 (S 322) F90 Verkleidung**
 - S32 HEA 140 (S 323) F90 Verkleidung**
 - S33 HEA 140 (S 324) F90 Verkleidung**
 - S34 HEA 140 (S 325) F90 Verkleidung**
 - S35 HEA 140 (S 326) F90 Verkleidung**

- Auflager der Unterzüge gemäß Stalk**
- Z1 Ziegelfachstütze**
Breite 11,5/11,5 cm, mind. Auflagerlänge beträgt 11,5 cm
 - U1 Unterzug Bestand**
- HINWEIS**
- S1 2x HEA 100 (S 301) F90 Verkleidung**

Wanddurchbrüche

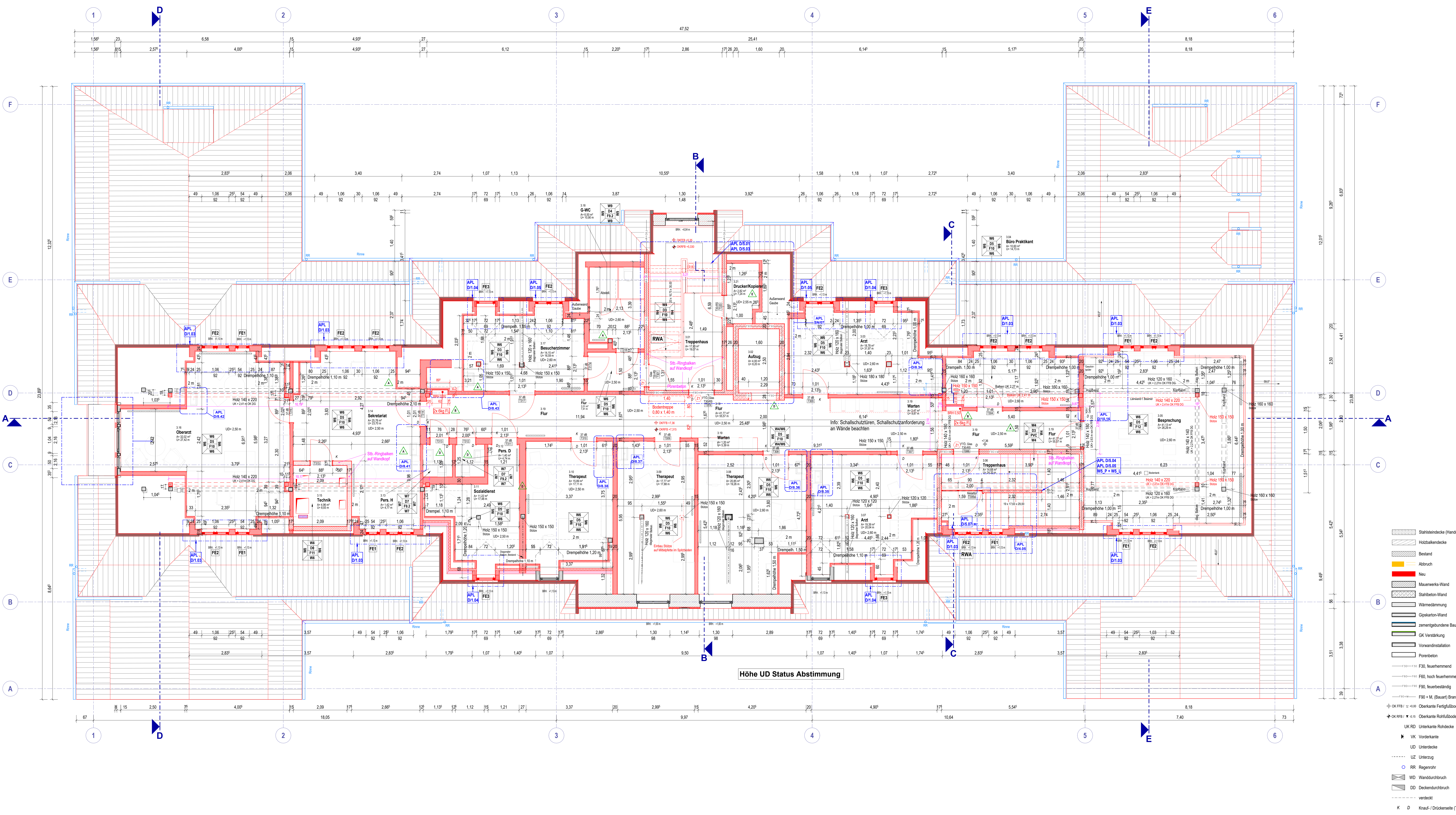
- Ausführung bei Wandöffnungen < 1,5 m Innenwand mind. 25 cm Ummauerung über Ziegelfachstütze mit geschlossenen Stahlgitter OG
- Deckenpenetration beachten gegebenenfalls ist ein Stahlträger statt eines Ziegelfachstütze zu verwenden Abdimmung mit Stalker Vorort erforderlich

15.11.2024 UG/ Pumpensumpf in Raum 0.28 eingearbeitet/ OG/ Grundriss Änderung Ergotherapie Fachwerkband BST/ WDVS durch Dämmputz ersetzt

23.07.2024 UG/ Aufzuggehäuse 28cm zu 24cm; EGI Aufzugswände 28cm zu 24 cm; Ergotherapie Fachwerkband BST/ WDVS durch Dämmputz ersetzt; UG/ Aufzuggehäuse 28cm zu 24cm; Holzträger Ergotherapie Fachwerkband BST/ WDVS durch Dämmputz ersetzt; UG/ Aufzuggehäuse 28cm zu 24cm; Trockenbauwände Neubaue 3.11, 3.12, 3.13

10.07.2024 Anpassung Aufzuggehäuse Wände Wand 0.8 R/S angestrichelt/EG Feuerlöscher Nische Time Out Raum geändert/UG/ Prallwand Spotraum 1,7m in Raum verschoben

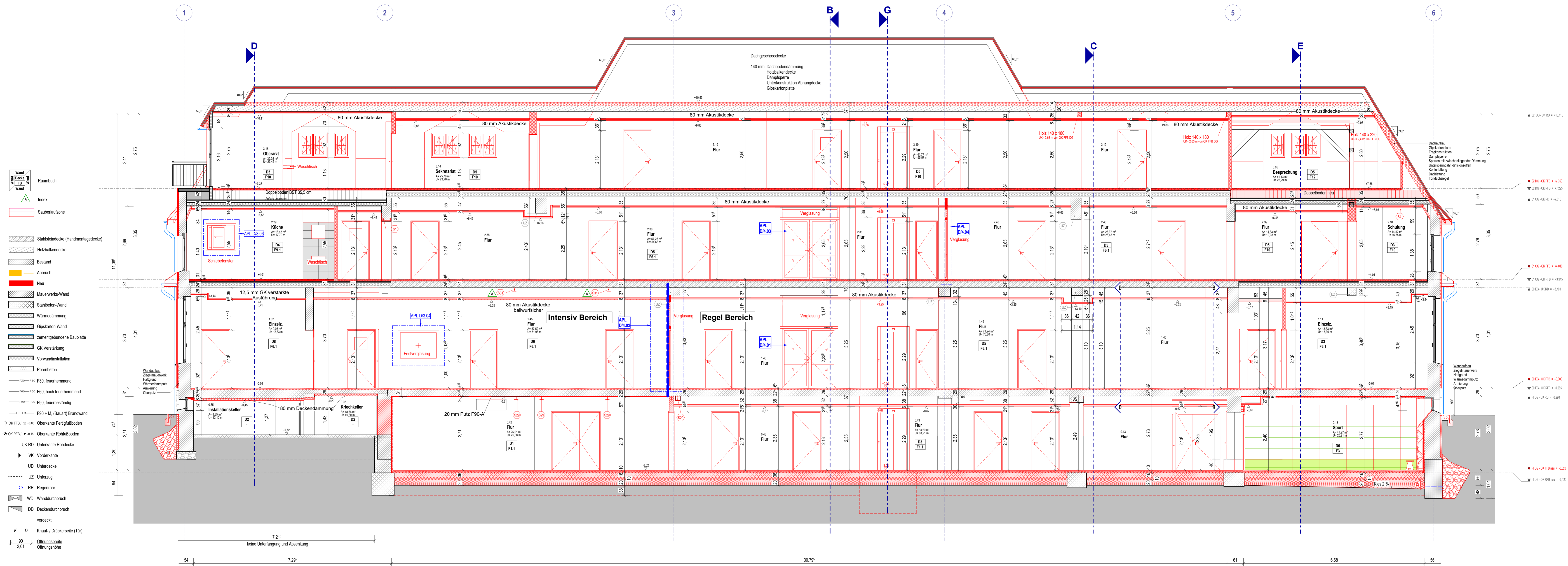
1:50 APL GR/01



	Stahlschlecker (Handmontageplatte)
	Holzbalkendecke
	Bestand
	Abbruch
	Neu
	Mauerkonstruktion
	Stahlbetondecke
	Wärmedämmung
	Gipskartondecke
	zementgebundene Bauplatten
	OK Verstärkung
	Vorwandinstallation
	Porenbeton
	F30, feuertrennend
	F60, hoch feuertrennend
	F90, feuertrennend
	F90 + M (Bauart) Brandwand
	OK FB/B
	OK RB/B
	UK RD Unterte Rohdecke
	VK Vorderkante
	UD Unterdecke
	UL Unterzug
	RR Regenrohr
	WD Wanddurchbruch
	DD Deckendurchbruch
	verdrückt
	K D Krauf-/Drückseite (Tur)
	Öffnungsweite
	N Nischen
	R Räumchen
	S Substrat
	I Index
	A Sauberauflage

Höhe UD Status Abstimmung

<p>Maßnahmen Decke</p> <p>[1] KEINE MASSNAHMEN</p> <p>[2] 2 cm Kalk-Zement-Putz F90</p> <p>[3] Kalk-Zement-Putz F90, inkl. Untergrundvorbereitung 8 cm kaschierte Mineralwolldämmung WLG 035</p> <p>[4] abgehängte GK-B-Unterdecke, verspannt (G3)</p> <p>[5] abgehängte GK-B-Feuchtraumunterdecke, verspannt (G3) Malerlies, Dispersionsanstrich, incl. Untergrundvorbereitung (Bäder, Küche, WC)</p> <p>[6] abgehängte GK-B-Aluakustik-Schall-Unterdecke Dispersionsanstrich matt (Aufenthaltsräume, Flure, Büros)</p> <p>[7] abgehängte Aluakustik-Unterdecke, gebundene Glaswoolplatte mit Glasfasergebiet balkenförmiger Dispersionsanstrich matt (Sportraum)</p> <p>[8] abgehängte Unterdecke baufahrerischer Dispersionsanstrich matt</p> <p>[9] verstärkte Unterdecken, Gipsplatte</p>	<p>Maßnahmen Wand</p> <p>[10] KEINE MASSNAHMEN</p> <p>[11] voh. Wände reinigen (Kiessticker)</p> <p>[12] Putz (Sanierputz) mit offenporigem Anstrich (Selbstkleber)</p> <p>[13] Dämmplatte aus Calciumsilikat (WG.045) Kalkputz (Außenwände nutz. KG)</p> <p>[14] Kalk-Gipsputz (auf MW)</p> <p>[15] Kalk-Zement-Putz als Fliesenunterputz, Fliesen (auf MW in Bädern)</p> <p>[16] Malerlies mit Glasfaser, Dispersionsanstrich, incl. Untergrundvorbereitung</p> <p>[17] GK feuchtraum imprägniert, Wanelines im Dünnbett verlegt</p> <p>[18] verstärkte GK Wand (Time-Out Raum OG)</p> <p>[19] Dämmplatte aus Calciumsilikat (WG.045) Kalkputz, Fliesen im Dünnbett mit Glasfasergebiet baufahrerischer Dispersionsanstrich matt</p> <p>[20] Prallwand, baufahrerischer</p> <p>[21] kraftschlüssige Ausmauerung der ehem. Mauerwerköffnung Kalk-Gipsputz auf Putzträger incl. Gewebe</p>	<p>Maßnahmen Fußboden über Bodenplatte</p> <p>[22] 1. UG - Wäsche, Flure</p> <p>[23] 1. UG - Sanitäräume</p> <p>[24] 1. UG - Treppenhaus 021</p> <p>[25] 1. UG - Technik</p> <p>[26] 1. UG - Sport - u. Patientenerl.</p> <p>[27] 1. UG - Abstellraum unter TH</p> <p>[28] Flur TH, Garderobe</p> <p>[29] Flure, Räume</p> <p>[30] Küche</p> <p>[31] Technik</p> <p>[32] 3,05 Besprechung</p> <p>[33] TH vor Aufzug OG</p> <p>[34] 1. UG - Sport</p> <p>[35] 1. UG - Technik</p> <p>[36] Küche</p> <p>[37] Technik</p> <p>[38] 1. UG - Technik</p> <p>[39] Flure, Räume</p> <p>[40] Küche</p> <p>[41] Technik</p> <p>[42] 3,05 Besprechung</p> <p>[43] TH vor Aufzug OG</p>	<p>Maßnahmen Statik</p> <p>[44] 2x HEA 120 (S 301) F30 Verkleidung</p> <p>[45] 2x HEA 120 (S 302) F30 Verkleidung</p> <p>[46] Betonsturz C20/25 BH 17.530 cm (S 303)</p> <p>[47] Holzträger BSH GL28 1428 cm (S 305)</p> <p>[48] HEA 180 (S 306) F30 Verkleidung</p> <p>[49] HEA 180 (S 307) F30 Verkleidung</p> <p>[50] HEA 280 (S 308) F30 Verkleidung</p> <p>[51] HEA 180 (S 310) F30 Verkleidung</p> <p>[52] 2x HEA 120 (S 311) F30 Verkleidung</p> <p>[53] 2x HEA 120 F30 Verkleidung</p> <p>[54] 2x HEA 120 (S 301) F30 Verkleidung</p> <p>[55] 2x HEA 120 (S 302) F30 Verkleidung</p> <p>[56] Betonsturz C20/25 BH 17.530 cm (S 303)</p> <p>[57] Holzträger BSH GL28 1428 cm (S 305)</p> <p>[58] HEA 180 (S 306) F30 Verkleidung</p> <p>[59] HEA 180 (S 307) F30 Verkleidung</p> <p>[60] HEA 280 (S 308) F30 Verkleidung</p> <p>[61] HEA 180 (S 310) F30 Verkleidung</p> <p>[62] 2x HEA 120 (S 311) F30 Verkleidung</p> <p>[63] 2x HEA 120 F30 Verkleidung</p> <p>[64] 2x HEA 120 (S 315) F30 Verkleidung</p> <p>[65] Betonsturz C20/25 BH 2400 cm (S 312)</p> <p>[66] 2x HEA 140 (S 316) F30 Verkleidung</p> <p>[67] 2x HEA 140 (S 317) F30 Verkleidung</p> <p>[68] 3x HEA 140 (S 318) F30 Verkleidung</p> <p>[69] HEA 140 (S 321) F30 Verkleidung</p> <p>[70] HEA 140 (S 322) F30 Verkleidung</p> <p>[71] Betonsturz C20/25 BH 17.524 cm (S 312)</p> <p>[72] Träger KVH C24 BH= 1420 cm (S 109)</p> <p>[73] HEA 140 (S 325) F30 Verkleidung</p> <p>[74] 2x HEA 120 F90 Verkleidung</p> <p>[75] HEA 140 (S 326) F30 Verkleidung</p>	<p>Auflager der Unterzüge gemäß Statik</p> <p>[76] Ziegelfachstütze</p> <p>[77] Unterzug Bestand</p> <p>[78] 2x HEA 100 (S 301) F90 Verkleidung</p>	<p>Wanddurchbrüche</p> <p>- Ausführung bei Wandöffnungen < 1,15 m Innenwand mind. 25 cm 1 Übermauerung über Ziegelfachstütze mit geschlossenen Stößen - Deckenpenetration beachten gegebenenfalls ist ein Stahlsäulenstumpf einziges Ziegelfachstütze zu verwenden. Abdimmung mit Stahlsäulenstumpf erforderlich</p>
-------------------------------------------------------------------------------------------------------------------------------------------------------------------------------------------------------------------------------------------------------------------------------------------------------------------------------------------------------------------------------------------------------------------------------------------------------------------------------------------------------------------------------------------------------------------------------------------------------------------------------------------------------------------------------------------------------------------------------------------------------------------------------------------------------------------------------------------	---------------------------------------------------------------------------------------------------------------------------------------------------------------------------------------------------------------------------------------------------------------------------------------------------------------------------------------------------------------------------------------------------------------------------------------------------------------------------------------------------------------------------------------------------------------------------------------------------------------------------------------------------------------------------------------------------------------------------------------------------------------------------------------------------------------------------------------------------------------------------------------------------------------	----------------------------------------------------------------------------------------------------------------------------------------------------------------------------------------------------------------------------------------------------------------------------------------------------------------------------------------------------------------------------------------------------------------------------------------------------------------------------------------------------------------------------------------------------------------------------------------------------------------------------------------------------------------------------------------	----------------------------------------------------------------------------------------------------------------------------------------------------------------------------------------------------------------------------------------------------------------------------------------------------------------------------------------------------------------------------------------------------------------------------------------------------------------------------------------------------------------------------------------------------------------------------------------------------------------------------------------------------------------------------------------------------------------------------------------------------------------------------------------------------------------------------------------------------------------------------------------------------------------------------------------------------------------------------------------------------------------------------------------------------------------------------------------------------------------------------------------------------------------------------------------------------------------------------------------------------------------------------------------------------------------------------------------------------------------------------------------------------------------------------------------------------------------------------------------------------------------------------------------------------	------------------------------------------------------------------------------------------------------------------------------------------------------------	--------------------------------------------------------------------------------------------------------------------------------------------------------------------------------------------------------------------------------------------------------------------------------------------------------------------------------------------



- Wand Decke FB Wand
- Raubuch
- Index
- Saubertaufzone
- Stahlstiege (Handmontage)
- Holzbalke
- Bestand
- Abbruch
- Neu
- Mauerwerk-Wand
- Stahlbeton-Wand
- Wärmedämmung
- Gipskarton-Wand
- zementgebundene Bauplatte
- GK Verstärkung
- Vorwandinstallation
- Porenbeton
- F30 F30, feuerhemmend
- F60 F60, hoch feuerhemmend
- F90 F90, feuerbeständig
- F90 + M, (Baust) Brandwand
- OK FFB / 12 +0.00 Oberkante Fertigfußboden
- OK FFB / 4.15 Oberkante Rohfußboden
- UK RD Unterlante Rohdecke
- VK Vorderkante
- UD Unterdecke
- UZ Unterzug
- RR Regenrohr
- WD Wanddurchbruch
- DD Deckendurchbruch
- verdeckt
- K D Knauf / Drückerselle (Tür)
- 90 Öffnungsweite
- 2,01 Öffnungshöhe

Maßnahmen Decke

- D1** KEINE MASSNAHMEN
- D2** 2 cm Kalk-Zement-Putz F90
- D3** Kalk-Zement-Putz F90, inkl. Untergundvorbereitung 8 cm kaschierte Mineralwolldämmung WLG 035
- D4** abgehängte GKB-Unterdecke, verspachtelt (Q3) Malerflies, Dispersionsanstrich, incl. Untergundvorbereitung (Bäder, Küchen, WC s)
- D5** abgehängte GKB-Akustik-Streuloch-Unterdecke Dispersionsanstrich matt (Aufenthaltsräume, Flure, Büros)
- D6** abgehängte Akustik-Unterdecke, gebundene Glaswolleplatte mit Glasfasergewebe, ballwurscher Dispersionsanstrich matt (Sportraum)
- D7** abgehängte Unterdecke ballwurscher Dispersionsanstrich matt
- D8** verstärkte Unterdecken, Gipsfaserplatte

Maßnahmen Wand

- W1** KEINE MASSNAHMEN
- W2** voh. Wände reinigen (Kriechkeller)
- W3** Putz (Sanierputz) mit offenporigen Anstrich (Selbstfarbe)
- W4** Dämmplatte aus Calciumsilikat (WLG045) Kalkfeinputz (Außenwände nutz. KG)
- W5** Kalk-Gipsputz (auf MW)
- W6** Malerflies, Dispersionsanstrich, incl. Untergundvorbereitung (Bäder, Küchen, WC s)
- W7** abgehängte GKB-Akustik-Streuloch-Unterdecke Dispersionsanstrich matt (Aufenthaltsräume, Flure, Büros)
- W8** abgehängte Akustik-Unterdecke, gebundene Glaswolleplatte mit Glasfasergewebe, ballwurscher Dispersionsanstrich matt (Sportraum)
- W9** Prallwand, ballwurscher
- W10** kraftschlüssige Ausmauerung der ehem. Mauerwerköffnung Kalk-Gipsputz auf Putzträger incl. Gewebe

Maßnahmen Fußboden über Bodenplatte

- F1** 15 mm Feinstzeug im Dünnbett
- F2** 3 mm PVC-Belag geklebt Sportboden
- F3** 3 mm Epoxidharz Spachtelung Grundierung 1 Lage Gussasphalt 35 mm Rippenpapier Perlitte-Wärmedämmplatte 10 mm Perlitte Schüttung Bitumenschweißbahn, vollflächig aufgeschweißt 10 mm Bituminöser Voranstrich 160 mm Unterbeton 1 Lage PE-Folie 100 mm Wärmedämmung hart Kies/ Schotter 400 mm
- F4** 3 mm Epoxidharz Spachtelung Grundierung 1 Lage Gussasphalt 35 mm Rippenpapier Perlitte-Wärmedämmplatte 10 mm Perlitte Schüttung Bitumenschweißbahn, vollflächig aufgeschweißt 10 mm Bituminöser Voranstrich 160 mm Unterbeton 1 Lage PE-Folie 100 mm Wärmedämmung hart Kies/ Schotter 400 mm

Maßnahmen Fußboden über Geschossdecke EG, 1. OG und DG

- F5** 3 mm Epoxidharz Spachtelung Grundierung 1 Lage Gussasphalt AC-IC 10 20 mm Holzfaserdämmung als TSD, Gutex Thermofloor 10 mm Perlitte Schüttung 65 mm
- F6** 13 mm Feinstzeug, Dünnbett 2 mm Spachtelung Grundierung 1 Lage Gussasphalt 35 mm Rippenpapier Perlitte-Wärmedämmplatte 10 mm Perlitte Schüttung Bitumenschweißbahn, vollflächig aufgeschweißt 10 mm Bituminöser Voranstrich 160 mm Unterbeton 1 Lage PE-Folie 100 mm Wärmedämmung hart Kies/ Schotter 400 mm
- F7** 3 mm PVC-Belag geklebt Sportboden 2 mm Spachtelung Grundierung 1 Lage Gussasphalt AC-IC 10 20 mm Holzfaserdämmung als TSD, Gutex Thermofloor 10 mm Perlitte Schüttung 65 mm
- F8** 4 mm PVC-Belag geklebt Sportboden 2 mm Spachtelung Grundierung 1 Lage Gussasphalt AC-IC 10 20 mm Holzfaserdämmung als TSD, Gutex Thermofloor 10 mm Perlitte Schüttung 65 mm

Maßnahmen Statik

- S1** 2x HEA 120 (S 301) F30 Verkleidung
- S2** 2x HEA 120 (S 302) F30 Verkleidung
- S3** Betonsturz C20/25 BH 17,5/30 cm (S 303)
- S4** Holzträger BSH GL28 14/28 cm (S 305)
- S5** HEA 180 (S 307) F30 Verkleidung
- S6** HEA 180 (S 310) F30 Verkleidung
- S7** HEA 180 (S 311) F30 Verkleidung
- S8** 2x HEA 120 F30 Verkleidung
- S9** 2x HEA 120 (S 315) F30 Verkleidung
- S10** 2x HEA 120 (S 316) F90 Verkleidung
- S11** Betonsturz C20/25 BH 17,5/30 cm (S 312b)
- S12** HEA 180 (S 313) F30 Verkleidung
- S13** HEA 140 (S 317) F90 Verkleidung
- S14** HEA 140 (S 318) F90 Verkleidung
- S15** HEA 140 (S 322) F90 Verkleidung
- S16** HEA 140 (S 323) F90 Verkleidung
- S17** HEA 180 (S 324) F90 Verkleidung
- S18** HEA 140 (S 325) F90 Verkleidung
- S19** 2x HEA 120 F90 Verkleidung
- S20** HEA 140 (S 326) F30 Verkleidung

Maßnahmen Statik

- S21** 2x HEA 120 F30 Verkleidung
- S22** Betonsturz C20/25 BH 17,5/40 cm (S 312)
- S23** 2x HEA 140 (S 316) F90 Verkleidung
- S24** 2x HEA 140 (S 317) F90 Verkleidung
- S25** 3x HEA 140 (S 318) F90 Verkleidung
- S26** HEA 140 (S 321) F90 Verkleidung
- S27** HEA 140 (S 322) F90 Verkleidung
- S28** HEA 180 (S 324) F90 Verkleidung
- S29** HEA 140 (S 325) F90 Verkleidung
- S30** 2x HEA 120 F90 Verkleidung
- S31** HEA 140 (S 326) F30 Verkleidung

Maßnahmen Statik

- S32** Betonsturz C20/25 BH 24/30 cm (S 312d)
- S33** 2x HEA 140 (S 316) F90 Verkleidung
- S34** 2x HEA 140 (S 317) F90 Verkleidung
- S35** 3x HEA 140 (S 318) F90 Verkleidung
- S36** HEA 140 (S 321) F90 Verkleidung
- S37** HEA 180 (S 324) F90 Verkleidung
- S38** HEA 140 (S 325) F90 Verkleidung
- S39** 2x HEA 120 F90 Verkleidung
- S40** HEA 140 (S 326) F30 Verkleidung

Maßnahmen Statik

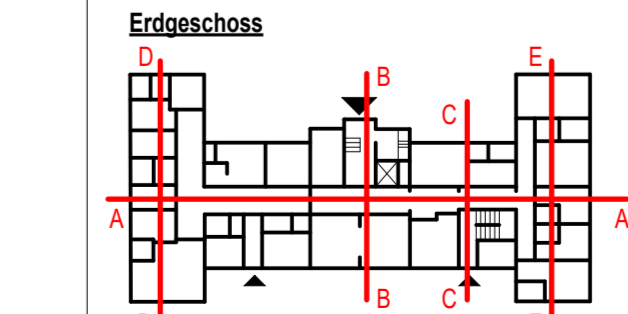
- S41** 2x HEA 120 (S 301) F90 Verkleidung
- S42** 2x HEA 120 (S 302) F30 Verkleidung
- S43** Betonsturz C20/25 BH 17,5/30 cm (S 303)
- S44** Holzträger BSH GL28 14/28 cm (S 305)
- S45** HEA 180 (S 307) F30 Verkleidung
- S46** HEA 180 (S 310) F30 Verkleidung
- S47** HEA 180 (S 311) F30 Verkleidung
- S48** 2x HEA 120 F30 Verkleidung
- S49** 2x HEA 120 (S 315) F90 Verkleidung
- S50** 2x HEA 120 (S 316) F90 Verkleidung
- S51** Betonsturz C20/25 BH 17,5/40 cm (S 312)
- S52** HEA 180 (S 313) F30 Verkleidung
- S53** HEA 140 (S 317) F90 Verkleidung
- S54** HEA 140 (S 318) F90 Verkleidung
- S55** HEA 140 (S 322) F90 Verkleidung
- S56** HEA 140 (S 323) F90 Verkleidung
- S57** HEA 180 (S 324) F90 Verkleidung
- S58** HEA 140 (S 325) F90 Verkleidung
- S59** 2x HEA 120 F90 Verkleidung
- S60** HEA 140 (S 326) F30 Verkleidung

Maßnahmen Statik

- S61** 2x HEA 120 (S 301) F90 Verkleidung
- S62** 2x HEA 120 (S 302) F30 Verkleidung
- S63** Betonsturz C20/25 BH 17,5/30 cm (S 303)
- S64** Holzträger BSH GL28 14/28 cm (S 305)
- S65** HEA 180 (S 307) F30 Verkleidung
- S66** HEA 180 (S 310) F30 Verkleidung
- S67** HEA 180 (S 311) F30 Verkleidung
- S68** 2x HEA 120 F30 Verkleidung
- S69** 2x HEA 120 (S 315) F90 Verkleidung
- S70** 2x HEA 120 (S 316) F90 Verkleidung
- S71** Betonsturz C20/25 BH 17,5/40 cm (S 312)
- S72** HEA 180 (S 313) F30 Verkleidung
- S73** HEA 140 (S 317) F90 Verkleidung
- S74** HEA 140 (S 318) F90 Verkleidung
- S75** HEA 140 (S 322) F90 Verkleidung
- S76** HEA 140 (S 323) F90 Verkleidung
- S77** HEA 180 (S 324) F90 Verkleidung
- S78** HEA 140 (S 325) F90 Verkleidung
- S79** 2x HEA 120 F90 Verkleidung
- S80** HEA 140 (S 326) F30 Verkleidung

Maßnahmen Statik

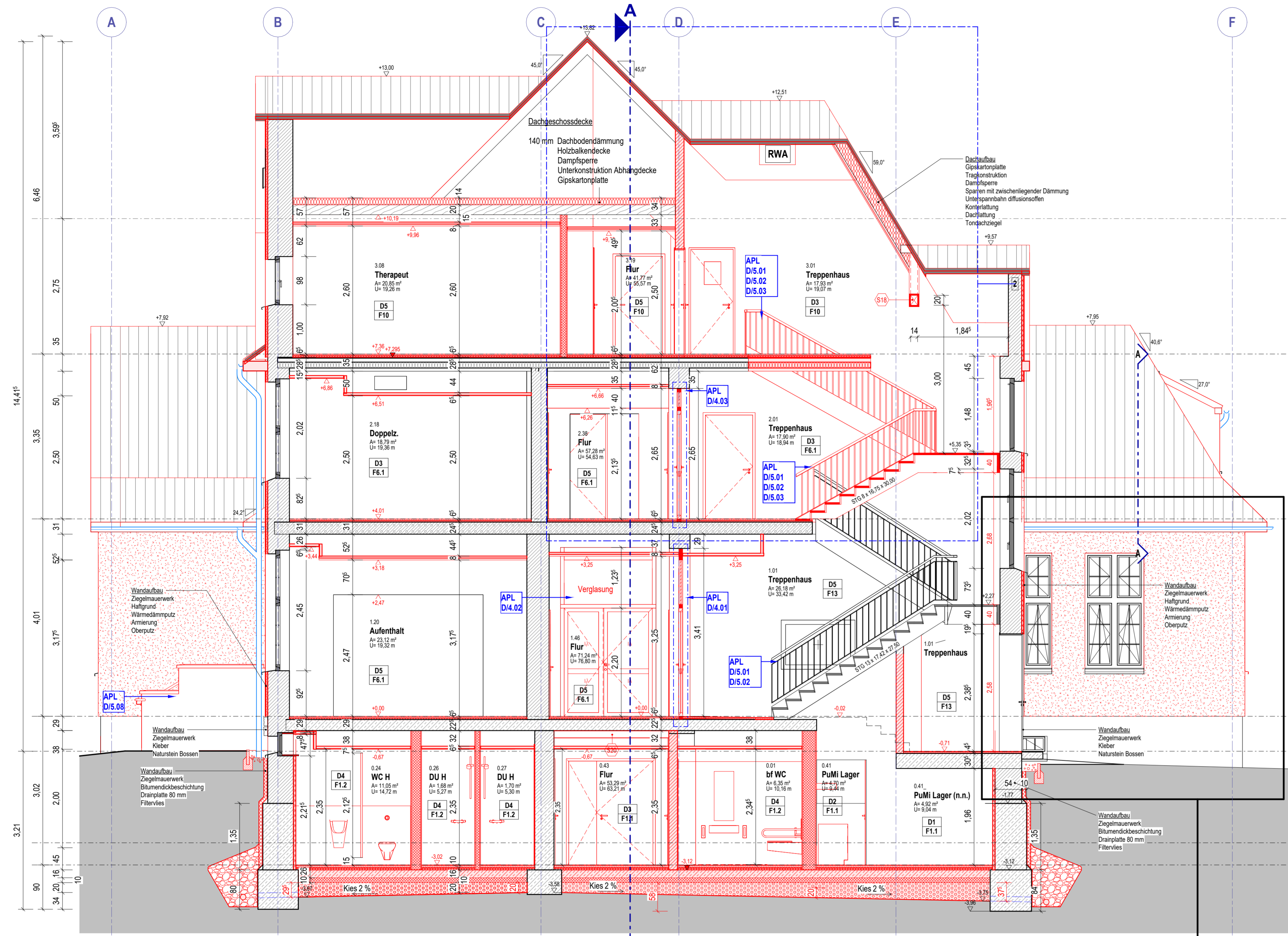
- S81** 2x HEA 120 (S 301) F90 Verkleidung
- S82** 2x HEA 120 (S 302) F30 Verkleidung
- S83** Betonsturz C20/25 BH 17,5/30 cm (S 303)
- S84** Holzträger BSH GL28 14/28 cm (S 305)
- S85** HEA 180 (S 307) F30 Verkleidung
- S86** HEA 180 (S 310) F30 Verkleidung
- S87** HEA 180 (S 311) F30 Verkleidung
- S88** 2x HEA 120 F30 Verkleidung
- S89** 2x HEA 120 (S 315) F90 Verkleidung
- S90** 2x HEA 120 (S 316) F90 Verkleidung
- S91** Betonsturz C20/25 BH 17,5/40 cm (S 312)
- S92** HEA 180 (S 313) F30 Verkleidung
- S93** HEA 140 (S 317) F90 Verkleidung
- S94** HEA 140 (S 318) F90 Verkleidung
- S95** HEA 140 (S 322) F90 Verkleidung
- S96** HEA 140 (S 323) F90 Verkleidung
- S97** HEA 180 (S 324) F90 Verkleidung
- S98** HEA 140 (S 325) F90 Verkleidung
- S99** 2x HEA 120 F90 Verkleidung
- S100** HEA 140 (S 326) F30 Verkleidung



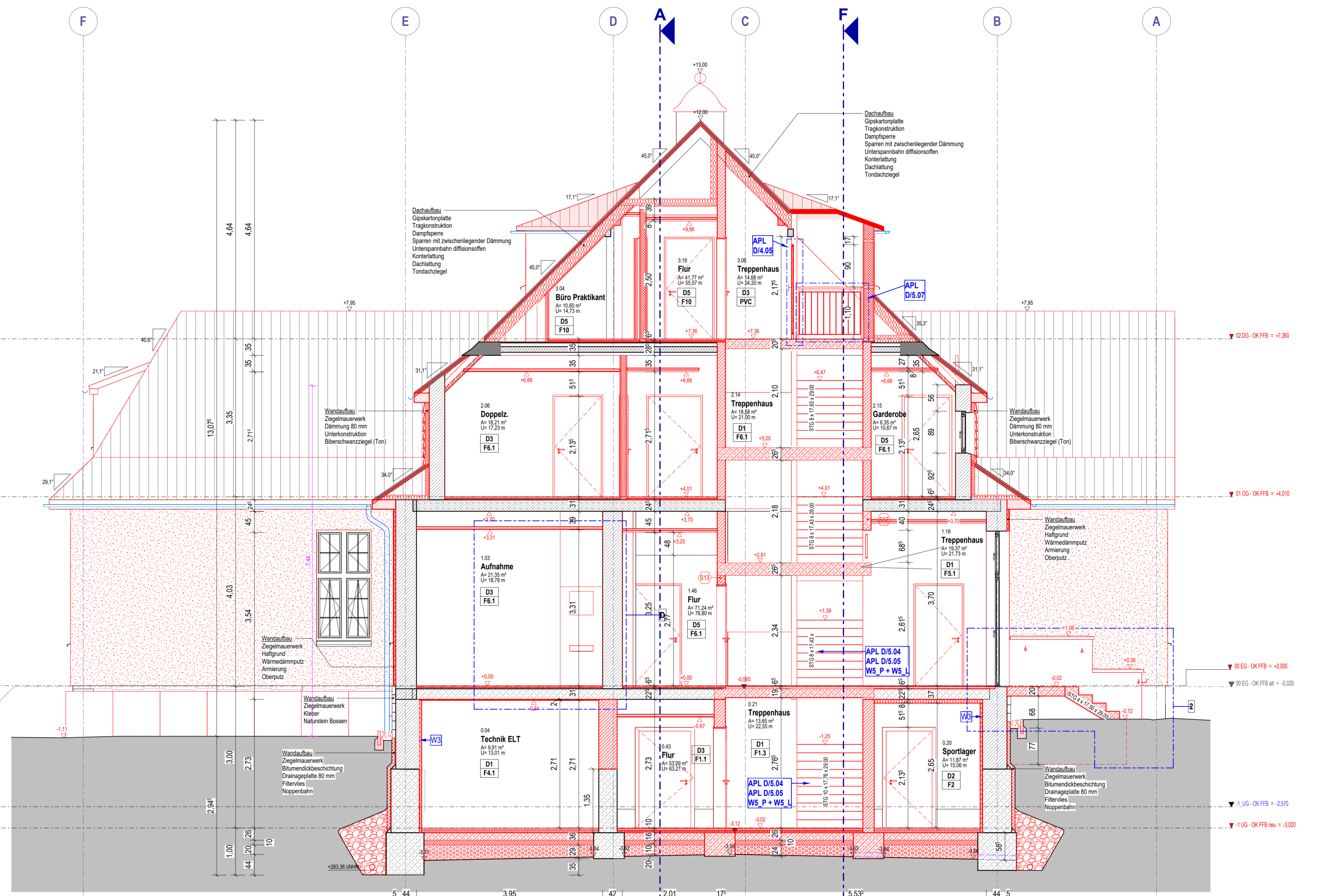
Wanddurchbrüche
 * Ausführung bei Wandöffnungen <1,15 m Innenwand mind. 25 cm Übermauerung über Ziegelfachstuhl mit geschlossenen Stoßfugen.
 * Deckenspannung beachten gegebenenfalls ist ein Stahlträger statt eines Ziegelfachstuhls zu verwenden. Abstimmung mit Statiker Vorort erforderlich.

Höhe OK FFB ± 0.00 m = 287,28 m üNNH
 Alle Maße sind am Bau zu nehmen!

Datum: 15.11.2024 UG/ Pumpensumpf in Raum 0.28 eingearbeitet/ OGI Grundriss Änderung Ergotherapie Fachwerkwall BST/ WDVS durch Dämmputz ersetzt Datum: 21.06.2024 EG: HEA 140 im Flur 1.45 ergänzt, Statik Position 31 hinzugefügt Index: Datum: Änderung:		Baustell: Ökumenisches Hainich Klinikum gGmbH Pfafferoede 102 - 99974 Mühlhausen Projekt: Umbau und Sanierung Haus 15 ÖHK, Pfafferoede 102 99974 Mühlhausen Zeichnung:		Nord: Projekt-Nr.: 2022-20 Datum: 20.04.2024 Maßstab: 1:50 Blatt-Nr.: APL SN/01 Index: B	
------------------------------------------------------------------------------------------------------------------------------------------------------------------------------------------------------------------------------------------------------------------	--	---------------------------------------------------------------------------------------------------------------------------------------------------------------------------------------	--	---------------------------------------------------------------------------------------------------------	--



Schnitt B-B



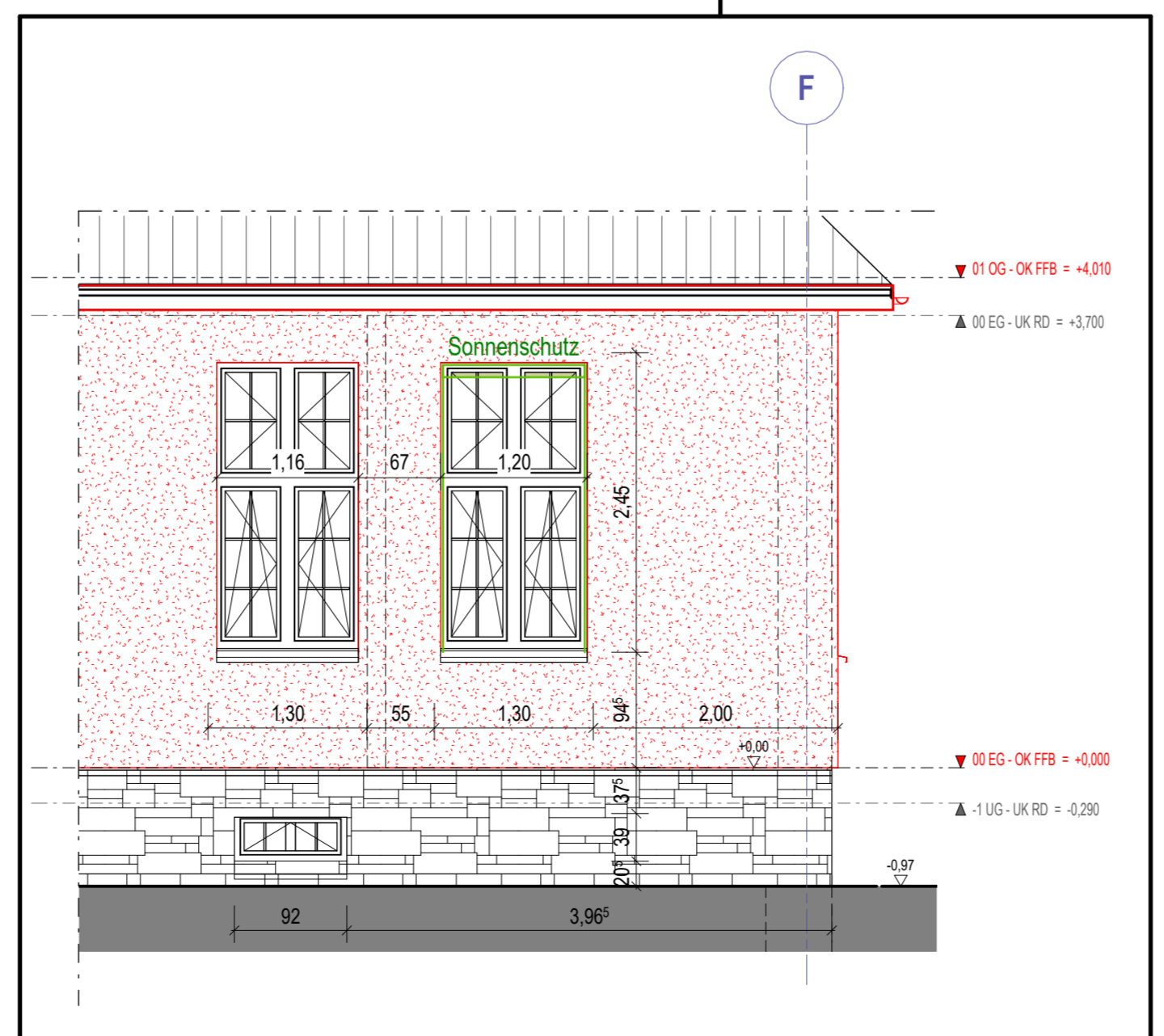
Schnitt C-C

Maßnahmen Fußboden über Bodenplatte

F1 15 mm Feinstzeug im Dünnbett 1 Lage Gussasphalt 1 Lage Rippenpapier 80 mm Perlit-Wärmedämmplatte 10 mm Perlit-Schüttung 10 mm Blumenschweißbahn, vollständig aufgeschweißt 1 Lage Blumloser Voranstrich 160 mm Unterbeton 1 Lage PE-Folie 100 mm Wärmedämmung hart 400 mm Kies/Schotter	F3 4 mm PVC-Belag, geklebt Sportboden 2 mm Spachtelung 1 Lage Gussasphalt 1 Lage Rippenpapier 80 mm Perlit-Wärmedämmplatte 10 mm Perlit-Schüttung 10 mm Blumenschweißbahn, vollständig aufgeschweißt 1 Lage Blumloser Voranstrich 160 mm Unterbeton 1 Lage PE-Folie 100 mm Wärmedämmung hart 400 mm Kies/Schotter	F4 3 mm Epoxidharz 2 mm Spachtelung 1 Lage Gussasphalt 30 mm Rippenpapier 13 mm Perlit-Wärmedämmplatte 7 mm Perlit-Schüttung 10 mm Blumenschweißbahn, vollständig aufgeschweißt 1 Lage Blumloser Voranstrich 160 mm Unterbeton 1 Lage PE-Folie 100 mm Wärmedämmung hart 400 mm Kies/Schotter
---------------------------------------------------------------------------------------------------------------------------------------------------------------------------------------------------------------------------------------------------------------------------------------------------------------------------------	-----------------------------------------------------------------------------------------------------------------------------------------------------------------------------------------------------------------------------------------------------------------------------------------------------------------------------------------------------------	--------------------------------------------------------------------------------------------------------------------------------------------------------------------------------------------------------------------------------------------------------------------------------------------------------------------------------------

Maßnahmen Fußboden über Geschossdecke EG, 1. OG und DG

F2 15 mm Feinstzeug im Dünnbett 1 Lage Gussasphalt 1 Lage Rippenpapier 80 mm Perlit-Wärmedämmplatte 10 mm Perlit-Schüttung 10 mm Blumenschweißbahn, vollständig aufgeschweißt 1 Lage Blumloser Voranstrich 160 mm Unterbeton 1 Lage PE-Folie 100 mm Wärmedämmung hart 400 mm Kies/Schotter	F3 3 mm Epoxidharz 2 mm Spachtelung 1 Lage Gussasphalt 30 mm Rippenpapier 13 mm Perlit-Wärmedämmplatte 7 mm Perlit-Schüttung 10 mm Blumenschweißbahn, vollständig aufgeschweißt 1 Lage Blumloser Voranstrich 160 mm Unterbeton 1 Lage PE-Folie 100 mm Wärmedämmung hart 400 mm Kies/Schotter	F4 4 mm PVC-Belag, geklebt Sportboden 2 mm Spachtelung 1 Lage Gussasphalt 30 mm Rippenpapier 13 mm Perlit-Wärmedämmplatte 7 mm Perlit-Schüttung 10 mm Blumenschweißbahn, vollständig aufgeschweißt 1 Lage Blumloser Voranstrich 160 mm Unterbeton 1 Lage PE-Folie 100 mm Wärmedämmung hart 400 mm Kies/Schotter
---------------------------------------------------------------------------------------------------------------------------------------------------------------------------------------------------------------------------------------------------------------------------------------------------------------------------------	--------------------------------------------------------------------------------------------------------------------------------------------------------------------------------------------------------------------------------------------------------------------------------------------------------------------------------------	---------------------------------------------------------------------------------------------------------------------------------------------------------------------------------------------------------------------------------------------------------------------------------------------------------------------------------------------------------



Schnitt F-F

Maßnahmen Decke

- D1** KEINE MASSNAHMEN
- D2** 2 cm Kalk-Zement-Putz F90
- D3** Kalk-Zement-Putz F90, inkl. Untergrundvorbereitung 8 cm kaschierter Mineralwolldämmung WLG 035
- D4** abgehängte GKB-Unterdecke, verspachtelt (Q3) Malerflies, Dispersionsanstrich, incl. Untergrundvorbereitung
- D5** abgehängte GKB-Fauchttaumunterdecke, verspachtelt (Q3) Malerflies, Dispersionsanstrich, incl. Untergrundvorbereitung (Bäder, Küchen, WC)
- D6** abgehängte GKB-Akustik-Streuloch-Unterdecke Dispersionsanstrich matt
- D7** abgehängte Akustik-Unterdecke, gebundene Glaswolleplatte mit Glasfasergewebe, ballwulffischer Dispersionsanstrich matt (Sportraum)
- D8** abgehängte Unterdecke ballwulffischer Dispersionsanstrich matt
- D9** verstärkte Unterdecken, Gipsfaserplatte

Maßnahmen Statik

- S1** 2x HEA 120 (S 301) F30 Verkleidung
- S2** 2x HEA 120 (S 302) F30 Verkleidung
- S3** Kalk-Zement-Putz F90, inkl. Untergrundvorbereitung 8 cm kaschierter Mineralwolldämmung WLG 035
- S4** Holzträger BSH GL28 14/28 cm (S 305)
- S5** HEA 180 (S 306) F30 Verkleidung
- S6** HEA 180 (S 307) F30 Verkleidung
- S7** HEA 260 (S 308) F30 Verkleidung
- S8** HEA 180 (S 310) F30 Verkleidung
- S9** 2x HEA 120 (S 311) F30 Verkleidung
- S10** 2x HEA 120 F30 Verkleidung
- S11** 2x HEA 120 F30 Verkleidung
- S12** Betonsturz C20/25 BH 17,5/40 cm (S 312)
- S13** Betonsturz C20/25 BH 17,5/30 cm (S 312)
- S14** HEA 180 (S 313) F30 Verkleidung
- S15** 2x HEA 120 (S 314) F30 Verkleidung
- S16** HEA 140 F30 Verkleidung
- S17** Betonsturz C20/25 BH 17,5/24 cm (S 312)
- S18** Träger KVH C24 BH= 14/20 cm (S 108)
- S19** HEA 220 (S 319) F30 Verkleidung
- S20** 2x HEB 120 (S 315) F90 Verkleidung
- S21** Betonsturz C20/25 BH 24/30 cm (S 312)
- S22** 2x HEA 140 (S 316) F90 Verkleidung
- S23** 2x HEA 140 (S 317) F90 Verkleidung
- S24** 3x HEA 140 (S 318) F90 Verkleidung
- S25** HEA 140 (S 321) F90 Verkleidung
- S26** HEA 140 (S 322) F90 Verkleidung
- S27** HEA 180 (S 323) F90 Verkleidung
- S28** HEA 180 (S 324) F90 Verkleidung
- S29** HEA 140 (S 325) F90 Verkleidung
- S30** 2x HEA 120 F90 Verkleidung
- S31** HEA 140 (S 326) F30 Verkleidung

Auflager der Unterzüge gemäß Statik

Unterzug Bestand

HINWEIS

Wanddurchbrüche
 - Ausführung bei Wandöffnungen <1,15 m Innenwand mind. 25 cm Übermauerung über Ziegelflächstruz mit geschlossenen Stöblagen.
 - Deckenspannung beachten gegebenenfalls ist ein Stahlträger statt eines Ziegelflächstruzes zu verwenden. Abstimmung mit Statiker Vorort erforderlich.

Bestand	OK FFB / OK RFB	Oberkante Fertigfußboden	WD	Wanddurchbruch
Abbruch	OK RFB	Oberkante Rohfußboden	DD	Deckendurchbruch
Neu	UK RD	Unterkante Rohdecke	verdeckt	
Mauerwerks-Wand	VK	Vorderkante	90	Öffnungsweite
Stahlbeton-Wand	UD	Unterdecke	2,01	Öffnungshöhe
Wärmedämmung	UZ	Unterzug	Kies	
Gipskarton-Wand	RR	Regenrohr	Index	
Vorwandinstallation	Str	Strangentlüftung		

Höhe OK FFB ± 0,00 m = 287,28 m üNNH
 Alle Maße sind am Bau zu nehmen!

Schnitt B und Schnitt C (Index A)

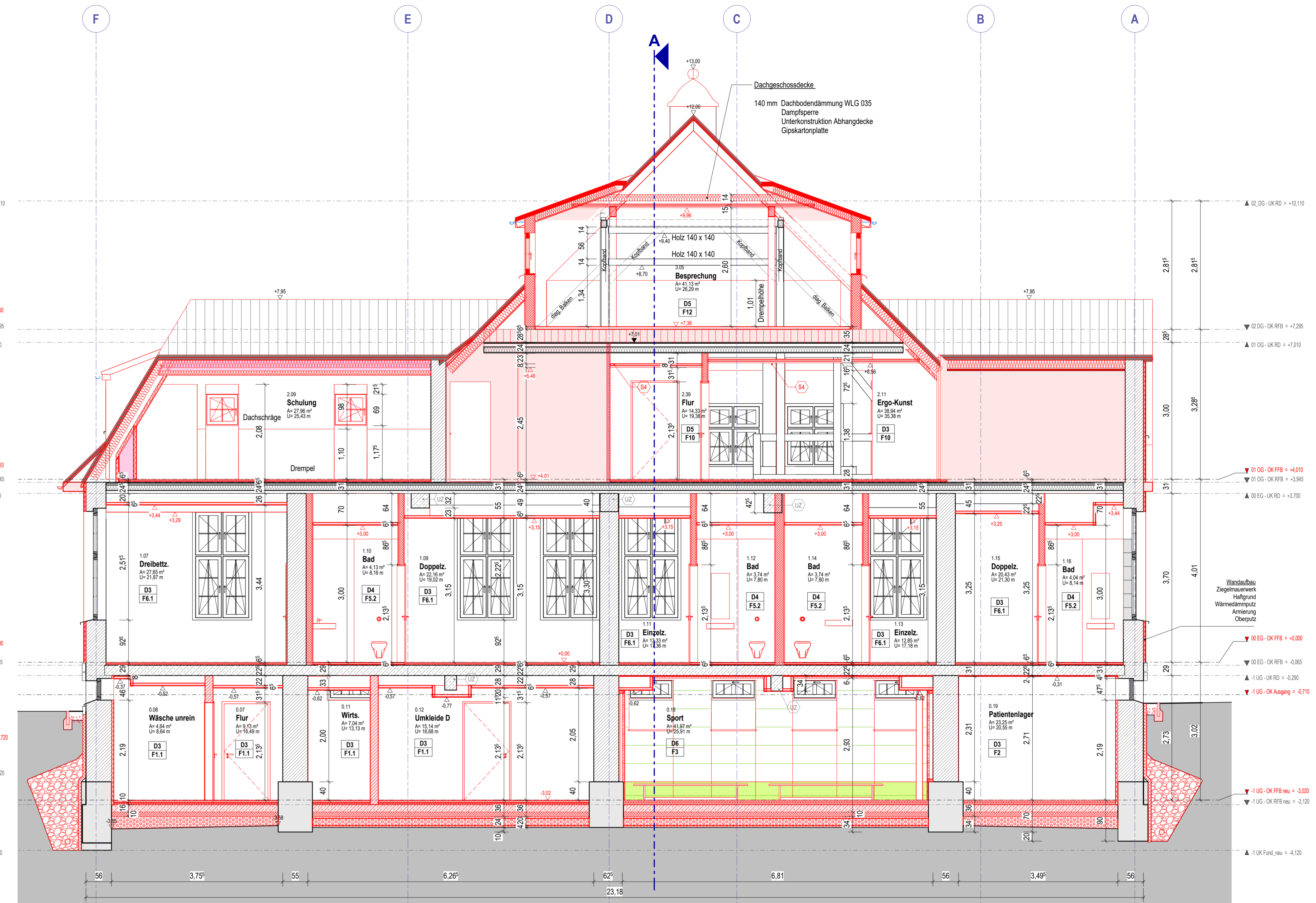
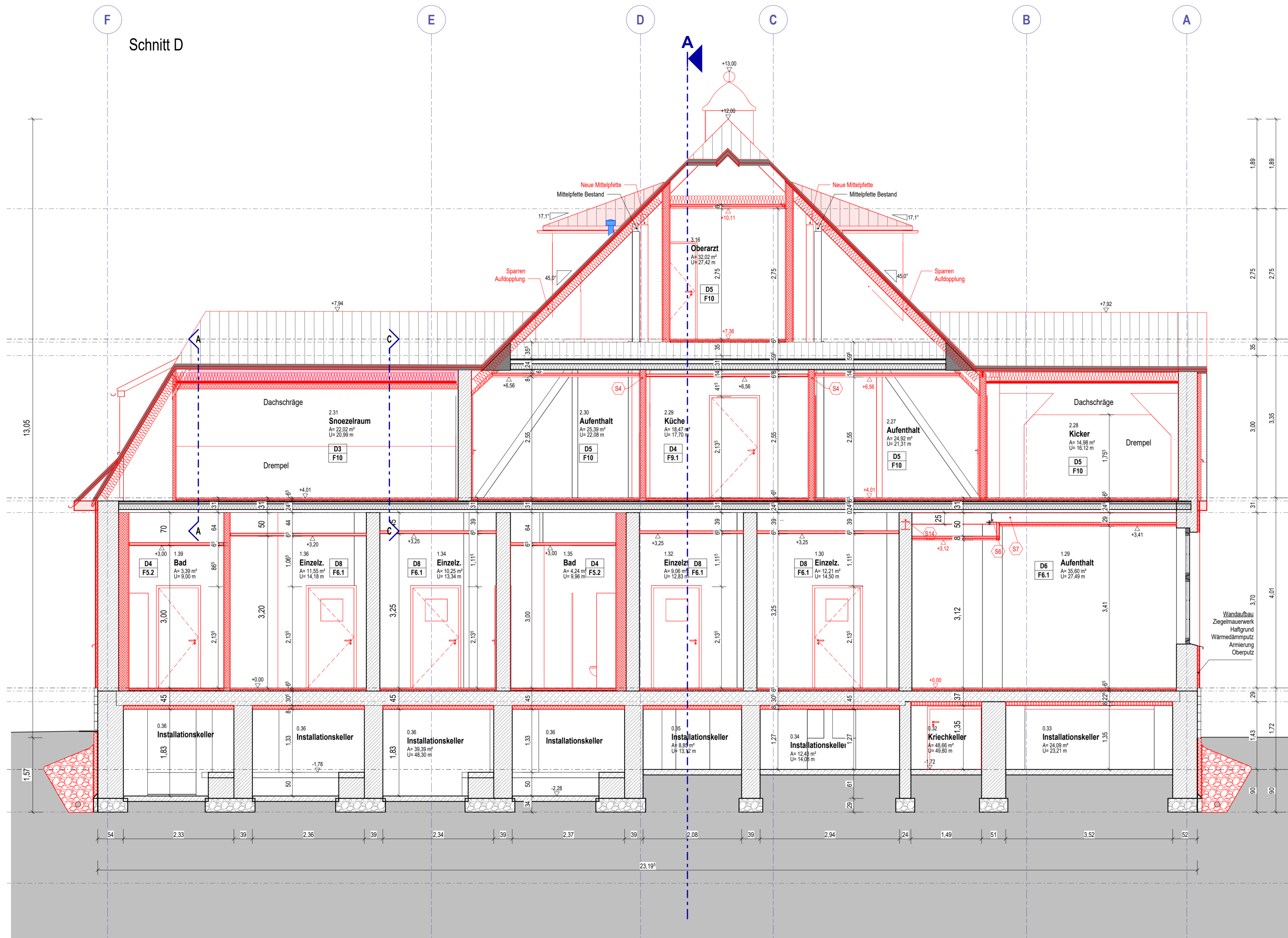
15.11.2024 UG/ Pumpensumpf in Raum 0.28 eingearbeitet/ OG/ Grundriss Änderung Ergotherapie Fachwerkung BSt/ WDVS durch Dämmputz ersetzt

Index: Datum: Änderung

Projekt: **Ökumenisches Hainich Klinikum gGmbH**
 Pfafferoede 102 - 99974 Mühlhausen

Norden

Projekt-Nr.: 2022-20
 Baustell-Nr.: 20.04.2024
 Maßstab: 1:50
 Prof.: APL SN/02
 Index: A



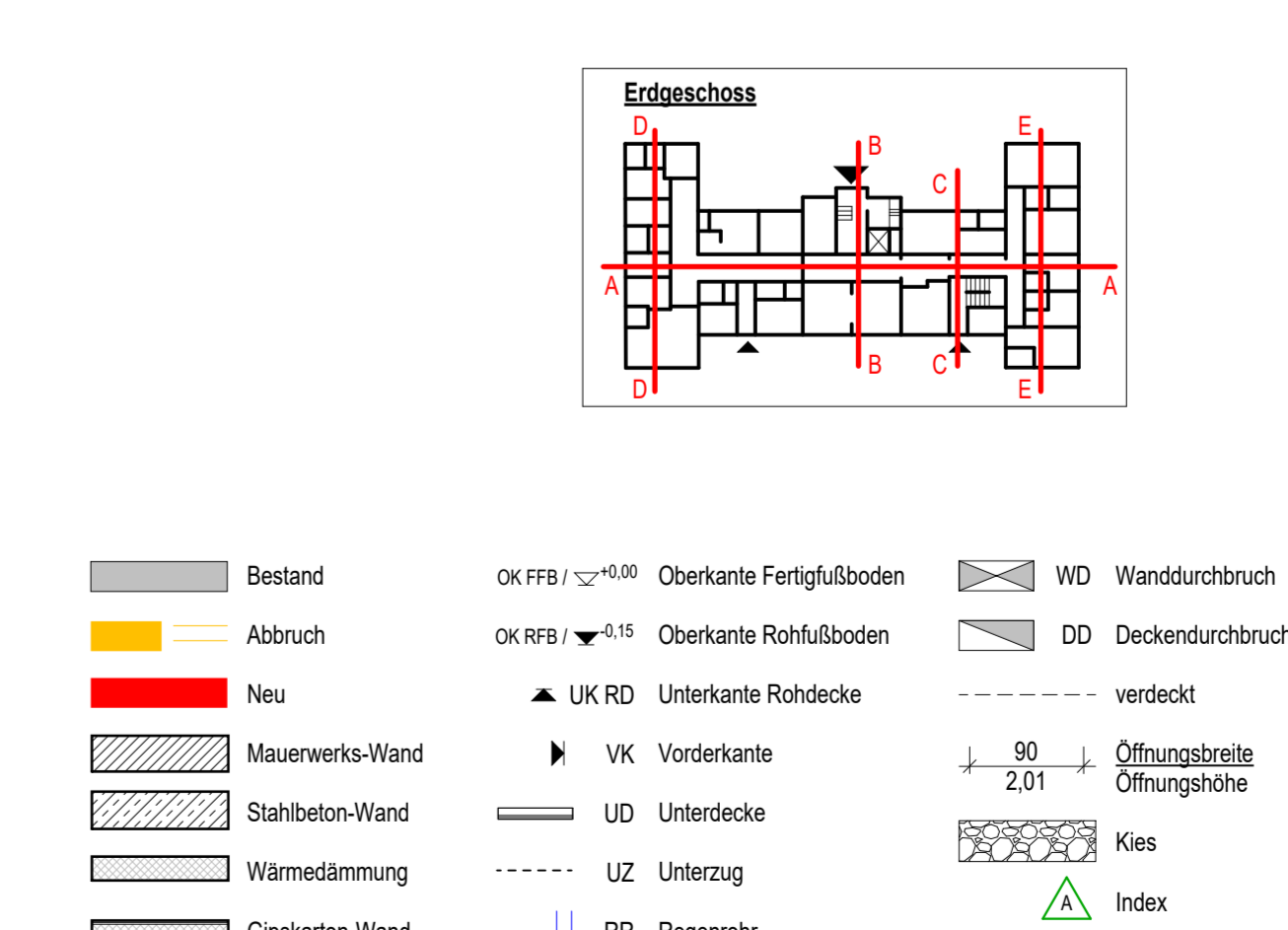
- Maßnahmen Decke**
- D0** KEINE MASSNAHMEN
 - D1** 2 cm Kalk-Zement-Putz F90
 - D2** Kalk-Zement-Putz F90, inkl. Untergrundvorbereitung
8 cm kaschierete Mineralwolldämmung WLG 035
 - D3** abgehängte GKB-Unterdecke, verspachtelt (Q3)
Malervlies, Dispersionsanstrich, incl. Untergrundvorbereitung (Bäder, Küchen, WC 's)
 - D4** abgehängte GKB-Feuchtraumunterdecke, verspachtelt (Q3)
Malervlies, Dispersionsanstrich, incl. Untergrundvorbereitung (Bäder, Küchen, WC 's)
 - D5** abgehängte GKB-Akustik-Streuloch-Unterdecke
Dispersionsanstrich matt
(Aufenthaltsräume, Flure, Büros)
 - D6** abgehängte Akustik-Unterdecke, gebundene Glaswolleplatte
mit Glasfasergewebe,
ballwursicher/Dispersionsanstrich matt
(Sportraum)
 - D7** abgehängte Unterdecke ballwursicher
Dispersionsanstrich matt
 - D8** verstärkte Unterdecken, Gipsfaserplatte

- Maßnahmen Wand**
- W0** KEINE MASSNAHMEN
 - W1** vorh. Wände reinigen (Kriechkeller)
 - W2** Putz (Sanierputz) mit offenporigem Anstrich (Seilkatfarbe)
 - W3** Dämmplatte aus Calciumsilikat (WLG045) Kalkfeinputz (Außenwände nutz. KG)
 - W4** Kalk-Gipsputz (auf MW)
 - W5** Kalk-Zement-Putz als Fliesenunterputz, Fliesen (auf MW in Bädern)
 - W6** Malervlies mit Glasfaser, Dispersionsanstrich, incl. Untergrundvorbereitung
 - W7** GK feuchtraum imprägniert, Wandfliesen im Dünnbett verlegt
 - W8** verstärkte GK Wand (Time-Out Raum OG)
 - W9** Dämmplatte aus Calciumsilikat (WLG045) Kalkfeinputz, Fliesen im Dünnbett
 - W10** Prallwand, ballwursicher
 - W11** kraftschlüssige Ausmauerung der ehem. Mauerwerköffnung
Kalk-Gipsputz auf Putzträger incl. Gewebe

- Maßnahmen Fußboden über Bodenplatte**
- F1** 15 mm Feinstreuzug im Dünnbett
1 Lage Spachtelung
35 mm Gussasphalt
1 Lage Rippenpapier
80 mm Perlite-Wärmedämmplatte
10 mm Perlite Schüttung
10 mm Bitumenschweißbahn, vollflächig aufgeschweißt
10 mm Bituminöser Voranstrich
160 mm Unterbeton
1 Lage PE-Folie
1 Lage Wärmedämmung hart
400 mm Kies/ Schotter
 - F2** 3 mm PVC-Belag
2 mm Spachtelung
2 mm Grundierung
1 Lage Gussasphalt
35 mm Rippenpapier
80 mm Perlite-Wärmedämmplatte
20 mm Perlite Schüttung
10 mm Bitumenschweißbahn, vollflächig aufgeschweißt
10 mm Bituminöser Voranstrich
160 mm Unterbeton
1 Lage PE-Folie
1 Lage Wärmedämmung hart
400 mm Kies/ Schotter

- Maßnahmen Fußboden über Geschossdecke EG, 1. OG und DG**
- F3** 4 mm PVC-Belag geklebt Sportboden
2 mm Spachtelung
2 mm Grundierung
1 Lage Gussasphalt
30 mm Rippenpapier
1 Lage Perlite-Wärmedämmplatte
20 mm Perlite Schüttung
10 mm Bitumenschweißbahn, vollflächig aufgeschweißt
10 mm Bituminöser Voranstrich
160 mm Unterbeton
1 Lage PE-Folie
1 Lage Wärmedämmung hart
400 mm Kies/ Schotter
 - F4** 3 mm Epoxidharz
2 mm Spachtelung
2 mm Grundierung
1 Lage Gussasphalt
30 mm Rippenpapier
1 Lage Perlite-Wärmedämmplatte
20 mm Perlite Schüttung
10 mm Bitumenschweißbahn, vollflächig aufgeschweißt
10 mm Bituminöser Voranstrich
160 mm Unterbeton
1 Lage PE-Folie
1 Lage Wärmedämmung hart
400 mm Kies/ Schotter

- Maßnahmen Statik**
- S1** 2x HEA 120 (S 301) F30 Verkleidung
 - S2** 2x HEA 120 (S 302) F30 Verkleidung
 - S3** Betonsturz C20/25 BH 17,5/30 cm (S 303)
 - S4** Holzträger BSH GL28 14/28 cm (S 305)
 - S5** HEA 180 (S 306) F30 Verkleidung
 - S6** HEA 180 (S 308) F30 Verkleidung
 - S7** HEA 260 (S 308) F30 Verkleidung
 - S8** HEA 180 (S 310) F30 Verkleidung
 - S9** 2x HEA 120 (S 311) F30 Verkleidung
 - S10** 2x HEA 120 F30 Verkleidung
 - S11** 2x HEA 120 F30 Verkleidung
 - S12** Betonsturz C20/25 BH 17,5/40 cm (S 312)
 - S13** Betonsturz C20/25 BH 17,5/30 cm (S 312b)
 - S14** HEA 180 (S 313) F30 Verkleidung
 - S15** 2x HEA 120 (S314) F30 Verkleidung
 - S16** HEA 140 F30 Verkleidung
 - S17** Betonsturz C20/25 BH 17,5/24 cm (S 312c)
 - S18** HEA 180 (S 310) F30 Verkleidung
 - S19** 2x HEA 120 (S 315) F30 Verkleidung
 - S20** 2x HEB 120 (S 315) F90 Verkleidung
 - S21** Betonsturz C20/25 BH 24/30 cm (S 312d)
 - S22** 2x HEA 140 (S 316) F90 Verkleidung
 - S23** 2x HEA 140 (S 317) F90 Verkleidung
 - S24** 3x HEA 140 (S 318) F90 Verkleidung
 - S25** HEA 140 (S 321) F90 Verkleidung
 - S26** HEA 140 (S 322) F90 Verkleidung
 - S27** HEA 180 (S 323) F90 Verkleidung
 - S28** HEA 180 (S 324) F90 Verkleidung
 - S29** HEA 140 (S 325) F90 Verkleidung
 - S30** 2x HEA 120 F90 Verkleidung
 - S31** HEA 140 (S 326) F30 Verkleidung



Höhe OK FFB ± 0,00 m = 287,28 m üNNH
 Alte Maße sind am Bau zu nehmen!

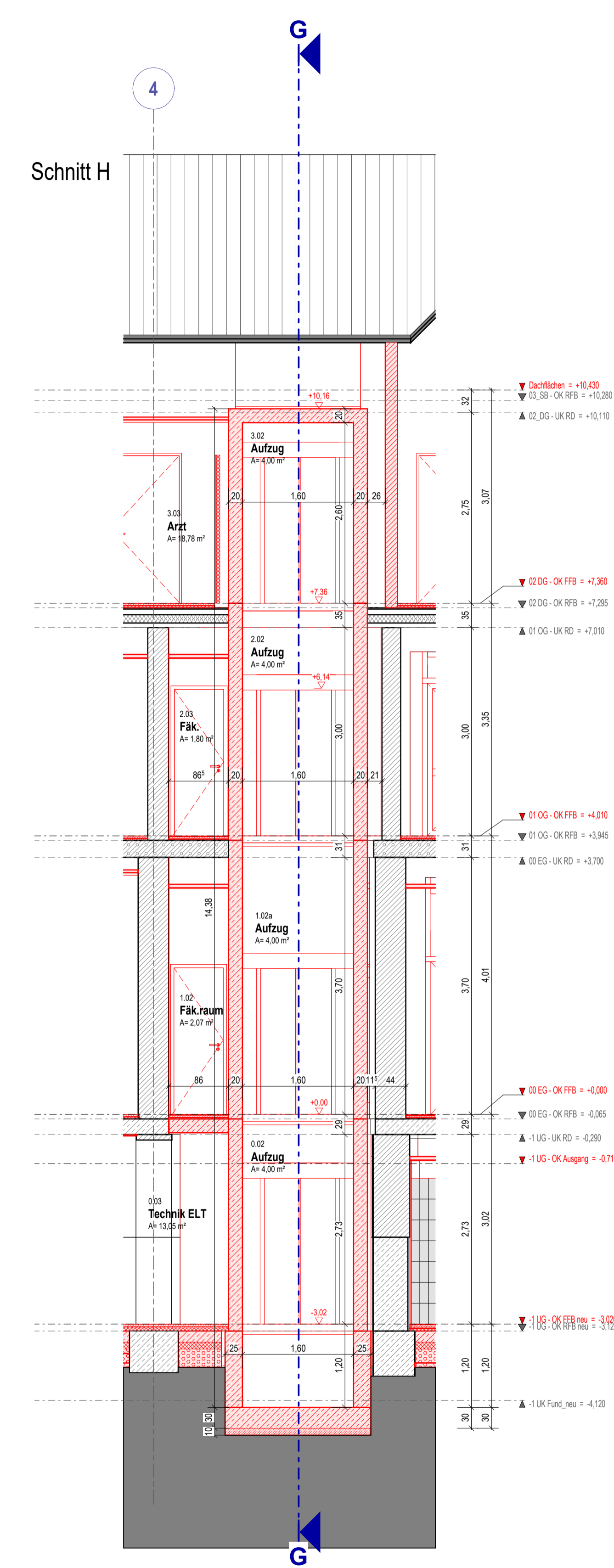
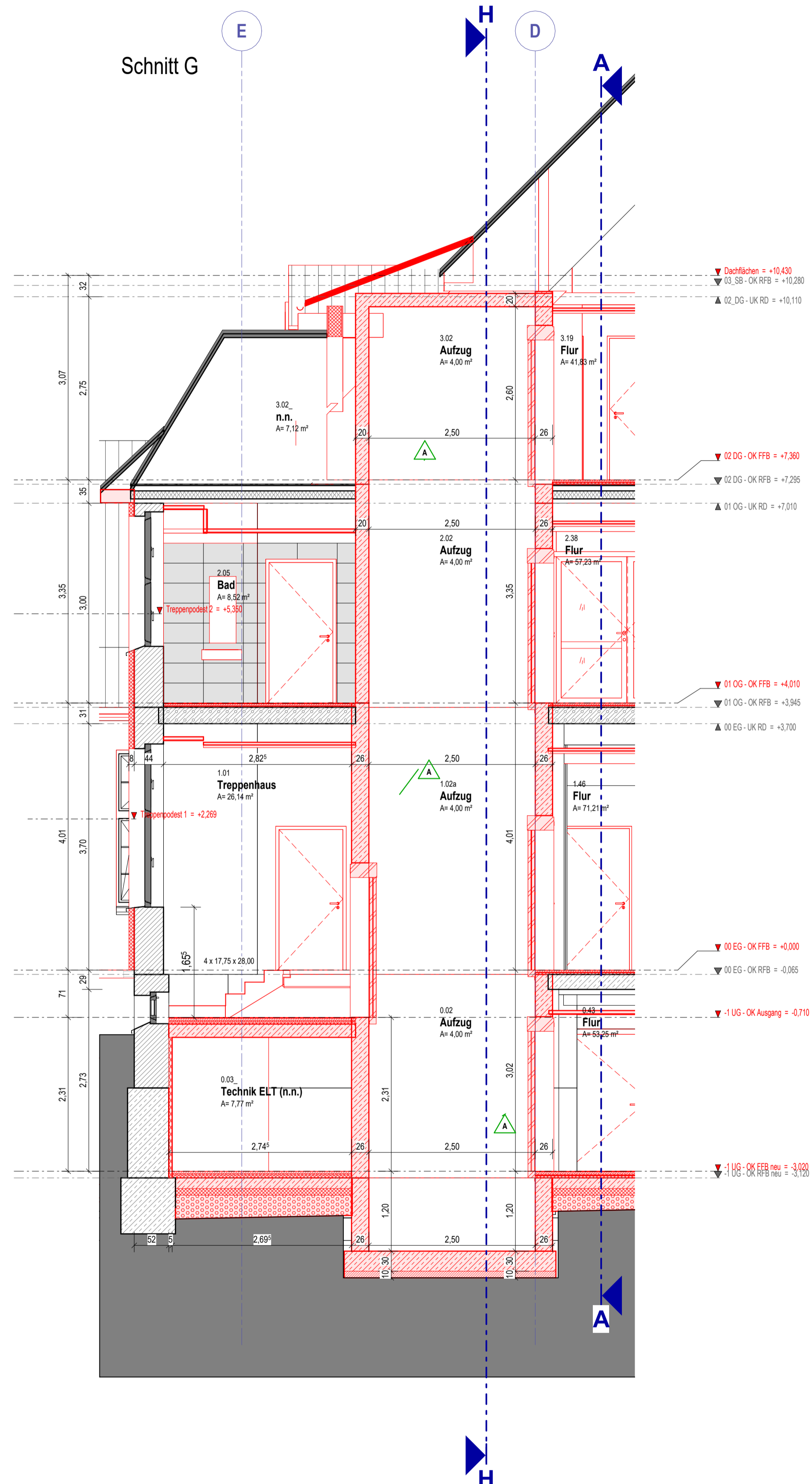
Index	Datum	Änderung
A	15.11.2024	UG/ Pumpensumpf in Raum 0.28 eingearbeitet/ OG/ Grundriss Änderung Ergotherapie Fachwerkwand BST/ WDVS durch Dämmputz ersetzt

Bauherr: Ökumenisches Hainich Klinikum gGmbH
 Pfafferoede 102 - 99974 Mühlhausen

Projekt: Umbau und Sanierung Haus 15
 ÖHK, Pfafferoede 102
 99974 Mühlhausen

Zustimmung: [Signaturen]

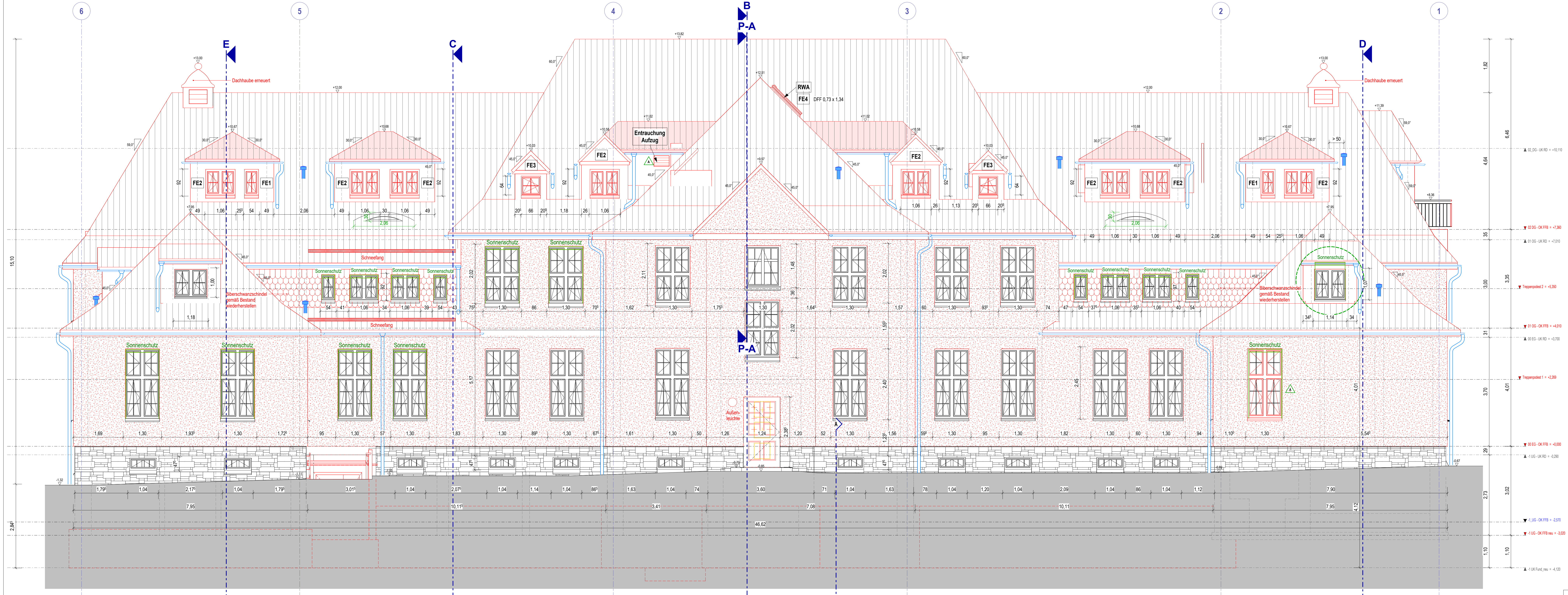
Maßstab: 1:50
 APL SN/03
 A



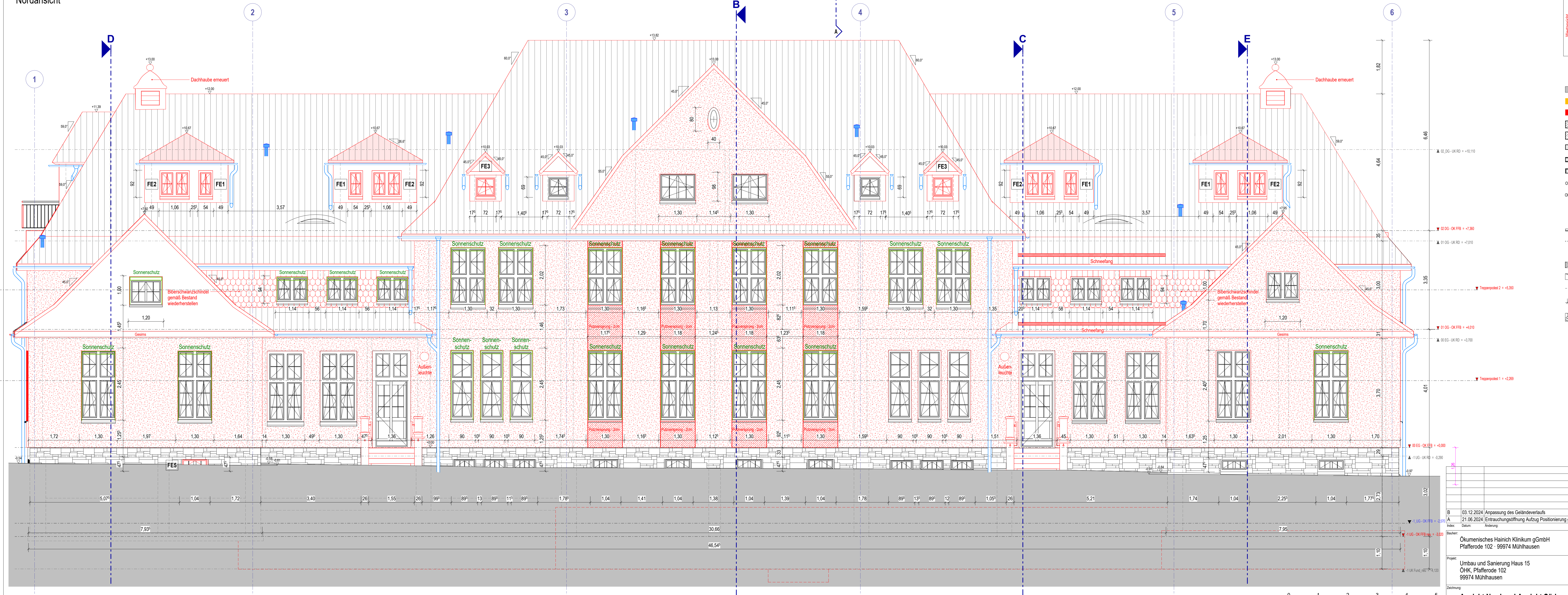
- Stahlsteindecke (Handmontagedecke)
- Holzbalkendecke
- Bestand
- Abbruch
- Neu
- Mauerwerks-Wand
- Stahlbeton-Wand
- Wärmedämmung
- Gipskarton-Wand
- zementgebundene Bauplatte
- OK Verstärkung
- Vorwandinstallation
- Porenbeton
- F30, feuerhemmend
- F60, hoch feuerhemmend
- F90, feuerbeständig
- F90 + M, (Bauart) Brandwand
- OK FFB / 17 +0,00 Oberkante Fertigfußboden
- OK RFB / 17 -0,15 Oberkante Rohfußboden
- UK RD Unterkante Rohdecke
- VK Vorderkante
- UD Unterdecke
- UZ Unterzug
- RR Regenrohr
- WD Wänddurchbruch
- DD Deckendurchbruch
- verdeckt
- K D Knauf- / Drückersseite (Tür)
- 80 / 2,01 Öffnungsbreite / Öffnungshöhe
- Raumbuch
- Index
- Sauberlaufzone

Alle Maße sind am Bau zu nehmen!

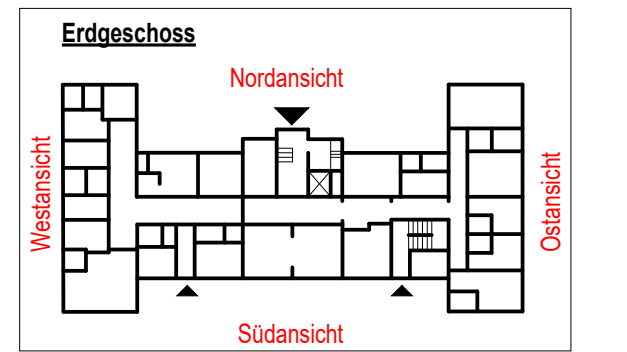
A	10.07.2024 Anpassung Aufzugsschacht Wände/ Wand DB HLS eingepflegt/EG Feuerlöscher Nische Time Out Raum geändert/UG: Prallwand Sprotraum 17 cm in Raum verschoben/	
Index:	Datum: Änderung:	Architekt:
Bauherr:	Ökumenisches Hainich Klinikum gGmbH Pfaferode 102 · 99974 Mühlhausen	Architekt:
Projekt:	Umbau und Sanierung Haus 15 ÖHK, Pfaferode 102 99974 Mühlhausen	Norden:
Zeichnung:	Schnitt G, Schnitt H Aufzugsschacht (Index A)	Projektnummer: 2022-20 Prüfer: 11.07.2024 Maßstab: 1:50 Detail-Code: APL SN/05 Prüfer-Index: A



Nordansicht



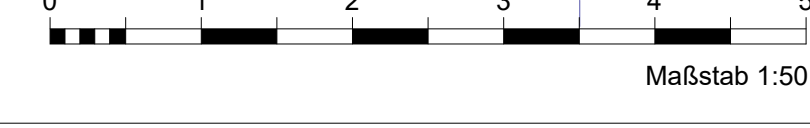
Südansicht

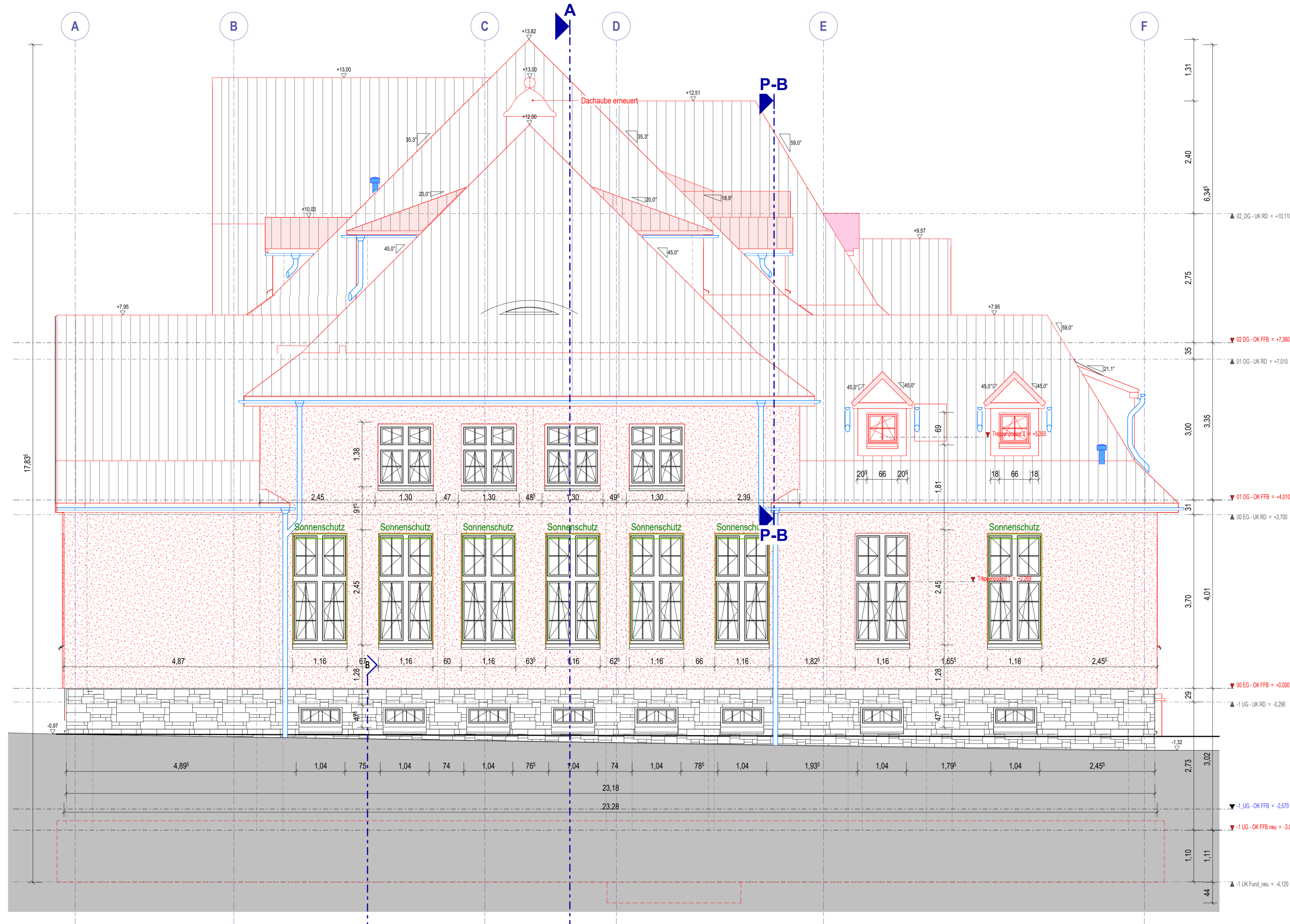


- Bestand
- Abbruch
- Neu
- Mauwerk-Wand
- Stahlbeton-Wand
- Wärmedämmung
- Gipskarton-Wand
- Vorwandinstallation
- OK-FRB / ± 0.00 Oberkante Fertigfußboden
- OK-FRB / ± 0.15 Oberkante Rohfußboden
- UK RD Unterkannte Rohdecke
- VK Vorderkante
- UD Unterdecke
- UZ Unterzug
- RR Regenrohr
- WD Wanddurchbruch
- DD Deckendurchbruch
- verdeckt
- Öffnungsweite
- Öffnungshöhe
- Kies
- Erde
- Index
- Strangentführung

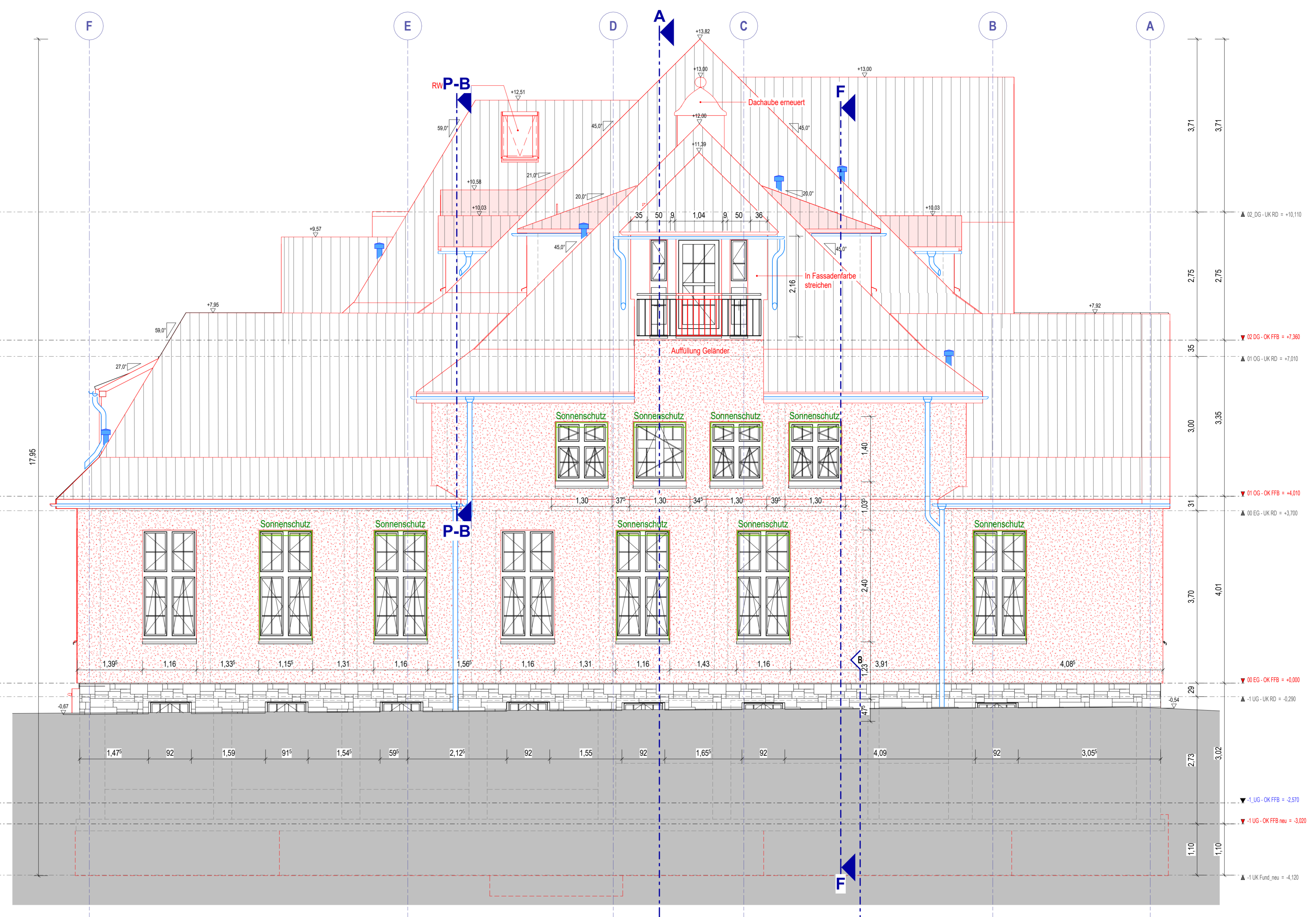
Höhe OK FRB = 0.00 m = 287.26 m üNNH
Alle Maße sind am Bau zu nehmen!

03.12.2024: Anpassung des Geländeverlaufs 21.06.2024: Entrauchung/Aufzug Positionierung geändert/ EG: Raum 1.38 Fenster Nordfassade Neu Index: Datum Änderung		APL AN/01	
Okumenisches Hainich Klinikum gGmbH Umbau und Sanierung Haus 15 ÖHK Pfaffenrode 102 99974 Mülhausen		Projekt:	
Zeichnung:		Blatt: 26.04.2024 Folie: 26.04.2024 Maßstab: 1:50	





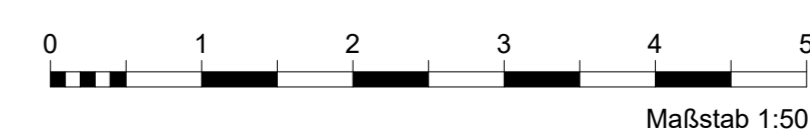
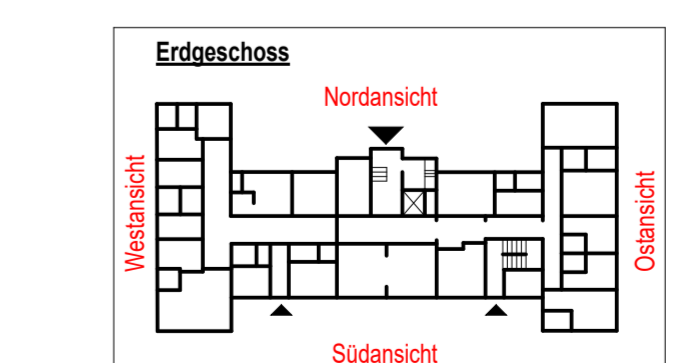
Ostansicht



Westansicht

- Bestand
- Abbruch
- Neu
- Mauerwerks-Wand
- Stahlbeton-Wand
- Wärmedämmung
- Gipskarton-Wand
- Vorwandinstallation
- OK FFB / +0.00 Oberkante Fertigfußboden
- OK RFB / -0.15 Oberkante Rohfußboden
- UK RD Unterkannte Rohdecke
- VK Vorderkante
- UD Unterdecke
- UZ Unterzug
- RR Regenrohr
- Strangentlüftung
- WD Wanddurchbruch
- DD Deckendurchbruch
- verdeckt
- Öffnungsbreite
- Öffnungshöhe
- Kies
- Index

Hinweis:
Alle Fassadenelemente müssen um die Stärke des WDVS nach außen versetzt werden!



Höhe OK FFB ± 0.00 m = 287.28 m üNNH																							
Alle Maße sind am Bau zu nehmen!																							
<table border="1" style="width: 100%; border-collapse: collapse;"> <tr> <td colspan="2">A 03.12.2024 Anpassung des Geländerverlaufs</td> </tr> <tr> <td>Index:</td> <td>Datum: Änderung</td> </tr> <tr> <td>Bauherr:</td> <td>Ökumenisches Heinrich Klinikum gGmbH Pflafferode 102 - 99974 Mühlhausen</td> </tr> <tr> <td>Projekt:</td> <td>Umbau und Sanierung Haus 15 ÖHK, Pflafferode 102 99974 Mühlhausen</td> </tr> <tr> <td>Zeichnung:</td> <td>2022-20 2024-20</td> </tr> <tr> <td>Projektor:</td> <td>20.04.2024 20.04.2024</td> </tr> <tr> <td colspan="2" style="text-align: center;">Ansicht Ost und Ansicht West (Index A)</td> </tr> <tr> <td>Projekt-Nr:</td> <td>20.04.2024</td> </tr> <tr> <td>Blatt-Nr:</td> <td>20.04.2024</td> </tr> <tr> <td>Maßstab:</td> <td>1:50</td> </tr> <tr> <td>Index:</td> <td>APL AN/02</td> </tr> </table>		A 03.12.2024 Anpassung des Geländerverlaufs		Index:	Datum: Änderung	Bauherr:	Ökumenisches Heinrich Klinikum gGmbH Pflafferode 102 - 99974 Mühlhausen	Projekt:	Umbau und Sanierung Haus 15 ÖHK, Pflafferode 102 99974 Mühlhausen	Zeichnung:	2022-20 2024-20	Projektor:	20.04.2024 20.04.2024	Ansicht Ost und Ansicht West (Index A)		Projekt-Nr:	20.04.2024	Blatt-Nr:	20.04.2024	Maßstab:	1:50	Index:	APL AN/02
A 03.12.2024 Anpassung des Geländerverlaufs																							
Index:	Datum: Änderung																						
Bauherr:	Ökumenisches Heinrich Klinikum gGmbH Pflafferode 102 - 99974 Mühlhausen																						
Projekt:	Umbau und Sanierung Haus 15 ÖHK, Pflafferode 102 99974 Mühlhausen																						
Zeichnung:	2022-20 2024-20																						
Projektor:	20.04.2024 20.04.2024																						
Ansicht Ost und Ansicht West (Index A)																							
Projekt-Nr:	20.04.2024																						
Blatt-Nr:	20.04.2024																						
Maßstab:	1:50																						
Index:	APL AN/02																						