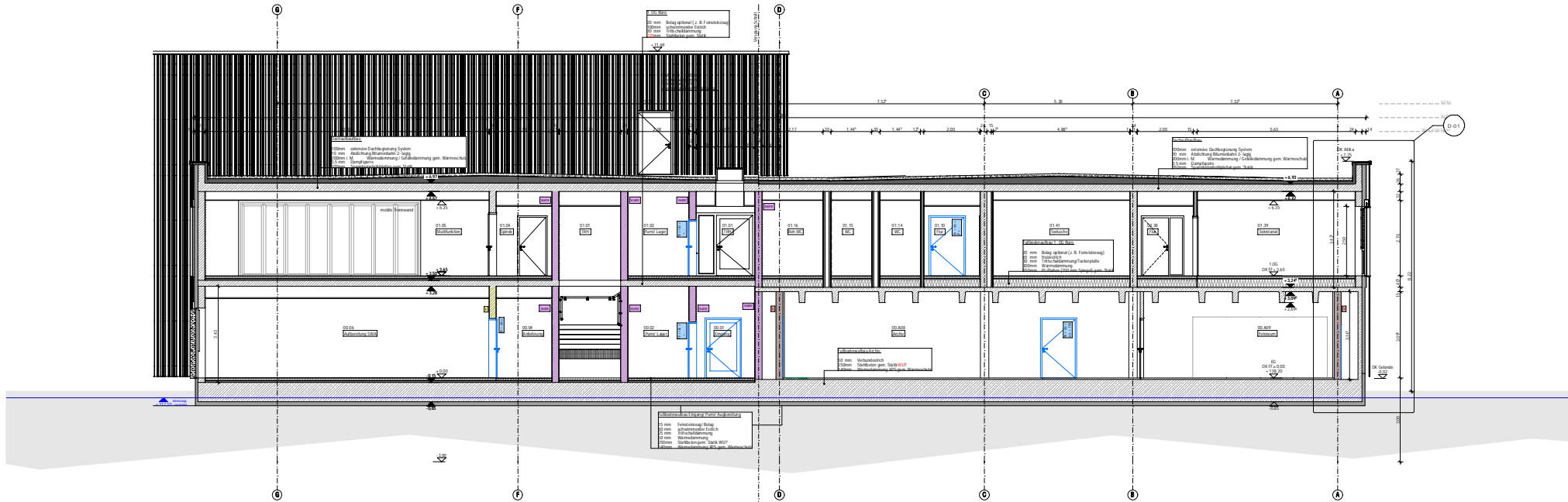
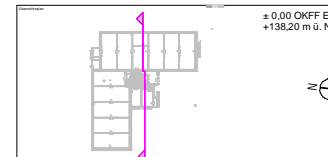


nur zur Kalkulation



Legende Algenzotten		
	Stärkzotten	BMH Biotrophische, Inzogen und ODFH
	Biotrophische (Mikro)	RM Regenerativ
	K5-Mannose	NE Nektarzusammeng.
	Parasiten	UMH Umklezellen
	Stärkzotten/Füllgall	CH Chlorenchlor.
	Trockenbau	UH Unkultiviert
	Gummung ESP	HH Rauchen OH RF bis UK OH
	Gummung UPS	L RH Rauchen OH RF bis UK OHSD
	Gummung Mischzotten	FF Füllgallzotten
	Offenporige Foveole	RF Röhrenzotten
	Offenporige Tüte	RM Röhrenzotten
	Offenporige Tüte	UP Unterzotten
	Offenporige Tüte	GH Gummungsfüllgallzotten
	HMH OH Füllgallzotten (OHFF), Scheit	GH Gummungsfüllgallzotten
	HMH OH Röhrenzotten (RHES), Scheit	SWG Schwammförmige Auswüchse
	HMH OH Füllgallzotten (OHFF), Gummzotten	FM Füllgallzotten
	HMH OH Röhrenzotten (RHES), Gummzotten	TS Tüpfelzotten
	Schleimzotten	TZ Tüte, Strauchmann
	Rückenzotten	MS Rauchenzotten
	Eingangsblätter	
	Gebäuhzotten	
	Stammzotten	
	Querschnitt	
	Andersporangien	
	Offenes Porell	



Alle Maßangaben auf den Plänen sind vor Beginn der jeweiligen Arbeiten am Bau zu überprüfen.  
Bei Nichtübereinstimmung mit den tatsächlichen Gegebenheiten ist die Bauleitung unverzüglich zu informieren.  
Das gilt auch bei Widersprüchen in den Planungsunterlagen und/oder erkennbaren Planungsfehlern.  
Planungsänderungen bleiben vorbehalten.  
Für den Einbau von Böden gelten, neben den allgemein anerkannten Regeln der Technik, die Einbau- und Montagevorschriften des Herstellers.  
Diese Planungsunterlagen gelten nur in Verbindung mit den Ausführungszeichnungen der Fachplaner.


Index	Datum	Änderungen				Geändert
Folgende Teilnehmer		Folgende Entwurfsentwerfer		Folgende Berater		Registrierungs-Nr. 01
Datum	Unterschrift	Datum	Unterschrift	Datum	Unterschrift	

Zur Ausführung dürfen nur vollständig freigegebene Pläne verwendet werden!

Bucher (10) <b>Landratsamt Landkreis Leipzig</b> Bauherrenstraße 4	Auftrag (10, A1) Auftrag (10, Entwurf)
--	---

[illegible]

Dokumentationszentrum Landkreis Tübingen Zehmsstraße 24a 72074 Tübingen	Telefon: Telefax: E-Mail:
---	---------------------------------

Ausführungsplanung  
Schnitt E-E

Einfachphase		M.C.
		ROR Landungsbild
		An




<p><b>Leipzig • Dresden • Potsdam • Zwickau</b></p> <p>S&amp;P Software Planungsgesellschaft für Bauwesen mbH Leipzig</p>	<p><b>Leipzig • Dresden • Potsdam • Zwickau</b></p> <p>S&amp;P Software Planungsgesellschaft für Bauwesen mbH Leipzig</p>	<p>Telefon</p> <p>Telefax</p>
---	---	-------------------------------

Kaitiaki Take Kōwhiri Te Kaitiaki Take Kōwhiri Tel: 03-478-3000 Fax: 03-478-3000	Kaitiaki Take Kōwhiri Te Kaitiaki Take Kōwhiri Tel: 03-478-3000 Fax: 03-478-3000	1752x504
Page 16 APPENDIX 6: NEW ZEALAND		Index