
Projekt Dr. Frank Gymnasium, Haus 2, Sanierung 2022-2026

Bauvorhaben Sanierung Dr. Frank Gymnasium
Sanierung der Klassenräume im Obergesachoss

Bauherr Salzlandkreis - Bauordnung und
Hochbau

Leistung **Los 3.06 Metallbauarbeiten**

Angebotssumme Angebotssumme netto	EUR	_____
Preisnachlass _____ %	EUR	_____
Angebotssumme netto abzgl. Preisnachlass	EUR	_____
zzgl. 19,00 % MwSt.	EUR	_____
Angebotssumme brutto	EUR	_____

Ort und Datum

Firmenstempel und rechtsverbindliche Unterschrift

LEISTUNGSVERZEICHNIS - Los 3.06 Metallbauarbeiten

Alle Einzelpreise in EUR netto

OZ	BESCHREIBUNG	MENGE	EINHEIT	EINHEITSPREIS	GESAMTPREIS
----	--------------	-------	---------	---------------	-------------

01 Metallbauarbeiten TH3

0.1 Allgemeine Hinweise

Baubeschreibung

Die Flure und Treppenhäuser des Dr. Frank Gymnasiums Haus 2 in Staßfurt sollen saniert werden. Die Sanierung soll während des normalen Betriebs der Schule durchgeführt werden. Der Schulbetrieb kann weiter laufen und die Sanierung der Flure sollen bevorzugt in den Ferien durchgeführt werden. Die Sanierung der Treppenhäuser kann während des Schulbetrieb erfolgen, da ausreichend Ausweichtreppenhäuser vorhanden sind.

0.2 Lage der Baustelle

Der Zugang zum Schulhof ist gewährleistet. Zwischen- und Ablagerung von Materialien aller Art nach Rücksprache mit dem Schulleiter. Es dürfen keine privaten Pkw auf dem Schulhof abgestellt werden.

0.3 Baustelleneinrichtung

Der Auftragnehmer hat alle zur Sicherung der Baustelle erforderlichen Maßnahmen unter voller, eigener Verantwortung zu ergreifen. Er haftet für sämtliche, aus der Unterlassung solcher Maßnahmen erwachsenden, unmittelbaren Schäden. Alle Arbeiten erfolgen unter Einhaltung der DGUV.

An- und Abfahrten, Aus- und Abbauen, Vor- und Unterhaltung aller Geräte, Maschinen, Werkzeuge, Innengerüste, Hebezeuge, Kranstellungen mit Fundamenten sowie Maßnahmen für den Umwelt- und Gewässerschutz sind Nebenleistungen.

Anlegen, Unterhalten und Abräumen der für den Betrieb erforderlichen Ver- und Entsorgungsleitungen.

Verbrauchskosten für Bauwasser und Baustrom werden vom AG bezahlt und prozentual von der Abrechnungssumme jeder Abschlagsrechnung einbehalten.

Maßnahmen aus Vorschriften der Behörden bzw. der Arbeitsstättenverordnung für Baustellen sind Nebenleistungen und ohne besondere Vergütung zu erbringen.

Fahrzeugverkehr

Die Bauarbeiten sind während des Schulbetriebs. Dies verlangt von allen Baubeteiligten besondere Aufmerksamkeit und Rücksichtnahme.

Auf der Baustelle sind nur begrenzte Lagermöglichkeiten vorhanden!

AN haben ihre Unterkünfte/ Lager auf den von der Bauleitung zugewiesenen Flächen einzurichten. Materialien, Maschinen und Geräte sind dem Arbeitsfortschritt entsprechend bei Bedarf auf die Baustelle zu bringen. Anlieferungszeit, Lagerplatz, Entladetechnik sind mit der Bauleitung und bei Sicherheits- und Gesundheitseinflüssen mit dem Koordinator abzustimmen. Die AN haben die für sie angelieferten Materialien sicher und die baustellenlogistischen Prozesse nicht störend zu lagern. Abfallmaterialien sind durch die AN in eigener Verantwortung entweder in Abfallcontainern zwischen zu lagern und kontinuierlich zu entsorgen oder täglich von der Baustelle zu entsorgen. Nach Abschluss der Arbeiten ist die Baustelle unverzüglich zu beräumen. Die genutzten

LEISTUNGSVERZEICHNIS - Los 3.06 Metallbauarbeiten

Alle Einzelpreise in EUR netto

OZ	BESCHREIBUNG	MENGE	EINHEIT	EINHEITSPREIS	GESAMTPREIS
----	--------------	-------	---------	---------------	-------------

Flächen sind nach Räumung in ihren ursprünglichen Zustand zu versetzen. Auf der Baustelle gilt grundsätzlich die Straßenverkehrsordnung; max. ist Schritt-geschwindigkeit zulässig.

Verkehrsflächen dürfen nicht durch Bau-, Montage-, Be- und Entladearbeiten oder durch Lagerung von Materialien und Abfallstoffen eingeschränkt werden.

Dem rollenden Straßenverkehr ist besondere Beachtung zu schenken, die Behinderungen sind auf ein Minimum einzuschränken.

Zufahrtswege für Feuerwehr- Rettungs-, Polizei- und sonstige Sonderfahrzeuge sind freizuhalten.

Vor dem Verlassen der Baustelle mit Bau- und anderen Fahrzeugen ist zu sichern, dass durch diese Fahrzeuge keine Beschmutzung der öffentlichen Straßen erfolgen kann.

Firmenfahrzeuge dürfen bei Materialtransporten die Baustelle zum Zweck des Be- und Entladens befahren. Dabei gilt Schritttempo, Rückwärtsfahrten nur mit Einweiser.

Die Anschlüsse für Baustrom und Bauwasser, sowie die sanitären Einrichtungen können im Objekt genutzt werden.

0.4 Bauablauf

Hinsichtlich des Bauablaufs wird auf den Bauablaufplan verwiesen. Sämtliche Einzeltermine werden Vertragsbestandteil.

Diskontinuierliches Arbeiten (geschossweise) ist in die Einheitspreise einzukalkulieren.

0.5 Vorschriften

Es gelten für sämtliche im vorliegenden Leistungsverzeichnis enthaltene Gewerke die einschlägigen DIN-Vorschriften für Ausführung, Material u.ä.

Weiterhin hat sich der AN im Vorfeld über die verschiedenen, speziellen Vorschriften und Baubestimmungen des Landes Sachsen-Anhalt zu informieren und bei der Ausführung zu berücksichtigen.

0.6 Sonstige Hinweise

Die Sicherung der Arbeitsgeräte, Maschinen, Werkzeuge sowie der gelieferten Materialien ist Sache des AN.

Während der Bauzeit übernimmt er für Diebstahl, Beschädigungen u.ä. die Haftung. Fußwege, Straßen und Zufahrtsstraßen sind, falls erforderlich arbeitstäglich zu reinigen.

Der Auftraggeber schließt eine Bauleistungsversicherung ab. Die Kosten werden prozentual von der Abrechnungssumme jeder Rechnung einbehalten.

Abgesichert sind hierbei alle Diebstähle und Zerstörungen von eingebauten Teilen des Bauwerkes.

0.7 Preisinhalte

Allgemein übliche statische Sicherungsmaßnahmen in Form von Absteifungen, Abfangungen und sonstigen Hilfs- und Unterstützungsmaßnahmen, sind grundsätzlich in die Einheitspreis mit einzukalkulieren und werden nicht gesondert vergütet.

In den Preisen sind alle Nebenleistungen entspr. VOB/C einzurechnen:

Verbrauch von Energie und Wasser

Sicherungsmaßnahmen für arbeitszeitlich oder technologisch bedingte Unterbrechung der

Projekt Dr. Frank Gymnasium, Haus 2, Sanierung 2022-2026

LEISTUNGSVERZEICHNIS - Los 3.06 Metallbauarbeiten

Alle Einzelpreise in EUR netto

OZ	BESCHREIBUNG	MENGE	EINHEIT	EINHEITSPREIS	GESAMTPREIS
----	--------------	-------	---------	---------------	-------------

eigenen Arbeiten
Sicherungsmaßnahmen gegen unbefugtes Betreten des Arbeitsbereiches

Während der Bauphase sind die Immissionsrichtwerte der "Allgemeinen Verwaltungsvorschrift zum Schutz gegen Baulärm - Geräuschimmissionen" vom 19.08.1970 einzuhalten. Zu beachten ist, dass als Nachtzeit die Zeit zwischen 20.00 Uhr und 07.00 Uhr gilt. Baumaßnahmen, bei denen jedoch die Lärmintensität erheblich ist, sind von 13.00 Uhr bis 15.00 Uhr zu unterlassen.

ALLGEMEINE VORBEMERKUNGEN

Der Anbieter (AN) kann sich vor Angebotsabgabe über den Umfang der auszuführenden Arbeiten informieren. Bedenken gegen die Art der in der Ausschreibung vorgesehenen Ausführung sind vor Angebotsabgabe dem Auftraggeber (AG) schriftlich mitzuteilen.

Alle in diesem Leistungsverzeichnis aufgeführten Spezifikationen verstehen sich als Ergänzung der jeweils relevanten Werksvorschriften und Normen. Als Grundlage für Angebot und Ausführung gelten zuerst die jeweiligen Technischen Merkblätter des Materialherstellers.

Grundlage der auszuführenden Arbeiten ist die Verdingungsordnung für Bauleistungen (VOB).

HINWEISE ZUR LEISTUNGSDOKUMENTATION

Durch den Auftragnehmer ist nach Beendigung der Arbeiten eine vollständige Leistungsdokumentation für die spätere Nutzung, Wartung und Erweiterung des Gebäudes in geordneter zweifacher Ausführung an die Bauleitung des AG zu übergeben.

Den Unterlagen sind außer den ohnehin zu erbringenden Nachweisen u.a. folgende Anlagen beizufügen:

- technische Merkblätter, bauaufsichtliche Zulassungen und Prüfzeugnisse, Einbauanleitungen sämtlicher verwendeter Baumaterialien, Bausysteme oder Elemente
- Nachweise Güteprüfung und Überwachung
- Fachunternehmererklärung

Die techn. Datenblätter sind vor Einbau dem AG zu übergeben.

LEISTUNGSVERZEICHNIS - Los 3.06 Metallbauarbeiten

Alle Einzelpreise in EUR netto

OZ	BESCHREIBUNG	MENGE	EINHEIT	EINHEITSPREIS	GESAMTPREIS
----	--------------	-------	---------	---------------	-------------

Dem Leistungsverzeichnis sind die im folgenden aufgeführten Unterlagen als Anlage beigelegt. Die Unterlagen dienen als Ergänzung der Leistungsbeschreibung und werden bei Auftragsbestätigung zum Vertragsbestandteil.

Grundrisse OG , EG
Schnitt A-A
(Übersichtspläne ohne Maßstab)

Das zeitversetzte Arbeiten ist einzukalkulieren. Es können nur Teilbereiche aus der Nutzung genommen werden!

01.01 Treppengeländer/ Absturzsicherung

01.01.0010 Ingenieurtechnische Leistungen

Werkplanung und Detailzeichnungen

Der Auftragnehmer hat für jede Position eine Werkplanung mit Detailzeichnungen (Werkstattzeichnungen) sowie ggf. Montagepläne mit Vertikal- und Horizontalschnitten im Maßstab 1:1 und Ansichten im Maßstab 1:10 zu erstellen und als CAD-Zeichnung auf Papier sowie als Datei im .dwg-Format beim Architekten/AG abzuliefern.

Es werden keine Kalkulationsansichten, - aufteilungen oder Katalogausschnitte etc. als Fertigungszeichnungen akzeptiert.

Erst nach Genehmigung der Zeichnungen darf mit der Fertigung und Montage begonnen werden.

Der Standardablauf ist dabei wie folgt einzuhalten:

- Vorlage Werkstattzeichnungen beim Architekten für alle betreffenden Elemente/Positionen innerhalb von 6 Wochen nach Auftragserteilung, erste Zeichnungen bereits nach 3 Wochen (in Abstimmung mit Bauleitung des AG)
- Prüfung durch Architekt innerhalb von 2 Wochen.

psch nur Ges.-Preis _____

01.01.0020 Treppengeländer innen nach historischem Vorbild

Treppengeländer nach historischem Vorbild, wie Bestand, herstellen, liefern und montieren, Befestigung auf den Bestandstufenstufen, bestehend aus:

- Obergurt Flachstahl, ca. 25 x 8 mm vorgerichtet für bauseitige Montage eines Holz Handlaufes
- Vertikalstreben als Vierkantvollprofil, ca. 14 x 14 mm, im

LEISTUNGSVERZEICHNIS - Los 3.06 Metallbauarbeiten

Alle Einzelpreise in EUR netto

OZ	BESCHREIBUNG	MENGE	EINHEIT	EINHEITSPREIS	GESAMTPREIS
----	--------------	-------	---------	---------------	-------------

Fortsetzung von letzter Seite (OZ: 01.01.0020) ...

- Abstand von ca. 12,5 cm, oberer Schrägschnitt zur Aufnahme des Obergurts
- Ankerplatte auf Holztreppe (180/60/3,0mm) je Doppelstrebe, inkl. 4 Senkbohrungen für Befestigung mit Schrauben
- horizontale Zwischenstrebe zwischen den Vertikalen, als Rechteckprofil ca. 14 x 14 mm, Länge ca. 7 cm beidseitig mittels Anschweißplatte an Pfosten genietet (2-fach)
- An- und Austrittspfosten in gesonderter Position

Geländerfeldlänge ca. 4,0m

Befestigung:

- Vertikalstreben mit angeschweißter Ankerplatte LxBxD 180x/80x5,0mm auf Holztreppe montieren, Verankerung je Ankerplatte mit Schrauben 4xM10.

- Inkl. aller Schweiß- und Schraubverbindungen, sowie inkl. aller notwendigen Verbindungsmittel sowie Kleinteile.

- Alle Stahlbauteile sind grundiert mit Rostschutz sowie Zwischen- und Endbeschichtung in DB 703

Geländerhöhe: 1,10 m
Anprall-Last : 0,5 kN/m

Stahlbezeichnung :
nach EN 10027-1 : S235JR :
nach EN 10027-2 : 1.0037
bisherige Bezeichnung : St 37-2

Einbauort: Treppenhaus 3

Ausführung gemäß Planung in der Anlage

Bestandsgeländer als Fertigungsvorlage



16,000 m

LEISTUNGSVERZEICHNIS - Los 3.06 Metallbauarbeiten

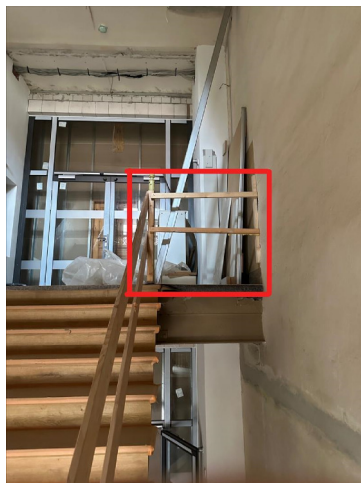
Alle Einzelpreise in EUR netto

OZ	BESCHREIBUNG	MENGE	EINHEIT	EINHEITSPREIS	GESAMTPREIS
----	--------------	-------	---------	---------------	-------------

01.01.0030

Treppengeländer gerade

Treppengeländer, wie in Pos. 01.01.0020 beschrieben, jedoch:
 Geländer gerade als Absturzsicherung
 Seitliche Befestigungen Treppenpfosten - Mauerwerk



1,200 m

01.01.0040

Zulagen für aussteifende Streben

Zulage zur Pos. 01.01.0020 für Montage aussteifender Streben
 zwischen den Treppenläufen in geschweißter Montage.

Vierkantvollprofil, ca. 14 x 14 Länge ca. 250mm

8,000 Stück

01.01.0050

An- und Austrittspfosten

Die An- und Austrittspfosten des Originalgeländers wurden nicht
 demontiert.

Hier ist eine Pfostenverlängerung mittel Rohr-in Rohr System zu
 kalkulieren.

Bestand Rundrohr ca. 52 - 60 mm

Überstülprohr, Stahlrohr, passig für Geländerhöhe von 1,10m
 liefern und montieren. Befestigung mit Madenschraubenoder
 Schweißpunkt.

Oberer Abschluss mit Deckel.

Montage des bauseits gelagerten oberen dekorativen
 Endstückes - eiförmiger Metallkörper

Oberfläche: grundiert mit Rostschutz sowie Zwischen und

Projekt Dr. Frank Gymnasium, Haus 2, Sanierung 2022-2026

LEISTUNGSVERZEICHNIS - Los 3.06 Metallbauarbeiten

Alle Einzelpreise in EUR netto

OZ	BESCHREIBUNG	MENGE	EINHEIT	EINHEITSPREIS	GESAMTPREIS
----	--------------	-------	---------	---------------	-------------

Fortsetzung von letzter Seite (OZ: 01.01.0050) ...

Endbeschichtung in DB 703

8,000 St

01.01.0060

Endstück An- Austrittspfosten

Herstellen und montieren eines dekorativen Oberteils als Endstück für Antritts-Austrittspfosten.

Material Metall, Eiform mit Griffiring



4,000 St

01.01.0070

Zuganssperre, drehbar

Liefern und montieren einer Zugangssperre zum DG als drehbares, abschließbares Metallgeländer

L x H ca. 0,9m x 1,0m

Konstruktion:

umlaufender Rahmen Flachstahl, ca. 25 x 8 mm

Pfosten als Vierkantvollprofil, ca. 14 x 14 mm, im Abstand von ca. 12,5 cm

Drehbare Wandbefestigung mit Metallband für Kloben mit Dorn geländerseitiger Anschluß mit Falle abschließbar.

Lieferung Vorhängeschloss bauseits.

Oberfläche: grundiert mit Rostschutz sowie Zwischen und Endbeschichtung in DB 703

1,000 Stück

LEISTUNGSVERZEICHNIS - Los 3.06 Metallbauarbeiten

Alle Einzelpreise in EUR netto

OZ	BESCHREIBUNG	MENGE	EINHEIT	EINHEITSPREIS	GESAMTPREIS
01.01.0080	<p>Brüstungssicherung aus Glas, dreiteilig</p> <p>Liefern und montieren einer absturzsichernden Verglasung der Kat. A gem. DIN18008-4 " mit „Allgemeinem bauaufsichtlichen Prüfzeugnis“ und geprüfem Typenprüfbericht, inkl. aller notwendigen Zubehörteile und Befestigungsmittel. Ausführung als außen vorgesezte Konstruktion vor den Öffnungsflügeln</p> <p>Konstruktionsmerkmale: geprüftes Absturzsicherungssystem mit Allgemein bauaufsichtlichen Prüfzeugnis (AbP für bodentiefe Fenster und Fenster mit niedriger Brüstungshöhe, linienförmige Lagerung Aluminium-Glasklemmleisten mit Klemmdichtung geeignet für nachträgliche Montage</p> <p>Brüstungshöhen von min. 850 mm Brüstungsbreiten 3x ca.600 mm Verglasung: VSG 2 x 6mm ESG-H mit 0,76mm Folie nach DIN 18008-1 - 4, (TRAV Befestigung auf dem Holzrahmen des Fensters mit Systemverschraubungen Verschraubungen Oberfläche der Profile RAL 916 weiß</p> <p>Ausführungsort: TH3 Podest EG-OG</p>	2,000	m2		
01.01.0090	<p>Brüstungssicherung aus Glas, zweiteilig</p> <p>Liefern und montieren einer absturzsichernden Verglasung, wie in Pos. 01.01.0080 beschrieben, jedoch:</p> <p>Ausführung zweiteilig Befestigung seitlich in Laibungsmauerwerk</p> <p>Ausführungsort: TH3 Podest OG-DG</p>	1,360	m2		
01.01.0100	<p>Stahlblechtür, T30, RS, 1,01x 2,01m, Treppenhaus 5</p> <p>Brandschutz-Innentürelement als komplett funktionsfähige und zugelassene Einheit von Türblatt und Türzarge inkl. absenkbarer Bodendichtung und aller erforderlichen Stemm-, Einsetz-, Vermörtelung/Verguss- und Anschlussarbeiten gemäß nachfolgender Beschreibung sowie nach Zulassung/Herstellervorgaben: Folgende Leistungen sind in die Einheitspreise nicht</p>				

LEISTUNGSVERZEICHNIS - Los 3.06 Metallbauarbeiten

Alle Einzelpreise in EUR netto

OZ	BESCHREIBUNG	MENGE	EINHEIT	EINHEITSPREIS	GESAMTPREIS
----	--------------	-------	---------	---------------	-------------

Fortsetzung von letzter Seite (OZ: 01.01.0100) ...

einzukalkulieren:

- Das Herstellen der Rohbauöffnungen soweit noch nicht vorhanden, bzw. soweit Änderungen erforderlich sind (erfolgt bauseits).

Hinweis Metallbauteile / Objektür Stahl:
Korrosionsschutzbeschichtungen entsprechend Decopaint-RL Kat. I + J für nicht tragende Metallbauteile wie Zargen, Stahltüren etc.:
LB maximal 300 g/l

Leistungsbeschreibung:

Brandschutz-Innentür mit
Stahlumfassungszarge, 1-flügelig, einschl.:
Vergießen bzw. Hinterfüllen der Zargen gem.
Herstellerangabe und Zulassung, erforderliche Befestigungen wie Dübel oder Anschweißplatten

Anforderungen

- Schallschutz: keine Anforderung
- Brandschutz: T30, RS
- barrierefreie Schwelle

Rohbauöffnung

Abmessung Rohbauöffnung: 1,01m x 2,01m
Bauanschluss: Trockenbau ca. 125mm
Anschlagart DIN R/L.nach Ausführungsplanung

Türblatt:

Türblatt aus doppelwandigem feuerverzinkten Stahlblech, gewalzt, inkl. Zinkchromatgrundierung,

Türblattstärke: 62 mm

Blechdicke: 1 mm

Oberfläche verzinkt, grundiert und endbeschichtet in

RAL 7016 anthrazitgrau

Drehrichtung nach DIN 107 L / R nach Werkplan

Einschlag : 3- seitig, Dünnfalz

Zarge:

Stahlumfassungszarge aus feuerverzinktem Feinblech, gewalzt, inkl. Zinkchromatgrundierung. Gehrung durchgehend verschweißt und sauber geschliffen, für Stahltür mit gefälzten Anschlag mit dreiseitiger Hohlkammerdichtung (Anforderung: dichtschießend), dauerhaft rückstellfähig.

Gewändeanschluss : Trockenbau 125 mm

Befestigung: Laschen-Klemm-Befestigung

Stahlblechdicke: 1,5 mm

Oberfläche:

Zarge: verzinkt und grundiert endbeschichtet in RAL 7016 anthrazitgrau

Beschläge:

Feuerschutz-Wechselgarnitur Drücker/Knauf mit Rückholfeder aus Edelstahl, geprüft nach DIN 18273, Drücker als Rundgriff U-Form ergonomisch geformt, runde Schlüsselrosette aus Edelstahl, wartungsarm
Innen: Drücker , Edelstahl

LEISTUNGSVERZEICHNIS - Los 3.06 Metallbauarbeiten

Alle Einzelpreise in EUR netto

OZ	BESCHREIBUNG	MENGE	EINHEIT	EINHEITSPREIS	GESAMTPREIS
----	--------------	-------	---------	---------------	-------------

Fortsetzung von letzter Seite (OZ: 01.01.0100) ...

Aussen: Knauf, Edelstahl
Höhe: 1.05m über FFB
Schloss:
 Einsteckschloss mit Wechsel
 DIN 18250 für Feuerschutz- und Rauchschutztüren
 geeignet, Klasse 3 nach DIN 18251, mit Metallfalle,
 Vorgerichtet und geeignet für die Aufnahme eines bauseitigen
 Profilzylinders.
Bänder:
 Dreirollenband, 3-D verstellbar, Edelstahl
Schließmittel:
 Obentürschließer für die Montage an Feuer- und
 Rauchschutztüren, nach EN 1154 A, Größe 3-5, für
 barrierefreie einflügelige Türen nach DIN 18040 bis
 Flügelbreite 1.250 mm bei max. 47Nm Öffnungsmoment,
 hoher Wirkungsgrad über 80%, stark abfallendes
 Öffnungsmoment entsprechend Einbausituation
 an-/abschaltbar, mit Gleitschiene, von vorn
 einstellbare Schließkraft, Schließgeschwindigkeit
 einstellbar, integrierter Öffnungsdämpfung und
 hydraulischer Endschlag, mit optischer Größenanzeige,
 Türblattmontage auf Bandgegenseite, mit Montageplatte,
 mit Öffnungsunterstützung und mit Öffnungsbegrenzung.
Anschlüsse:
 Anschlüsse Trockenbau ca. 125mm

Einbauort: Treppenhaus 5

1,000 St

01.01.0110

Stahlblechtür, T30 RS, 0,885m x 2,01m , Treppenhaus 3

Brandschutz-Innentürelement als komplett funktionsfähige und
 zugelassene Einheit, wie in Pos. 01.01.0100 beschrieben,
 jedoch:

Türgröße, 0,885x1,01m
 Zarge Maulweite ca. 140mm

Einbauort: Treppenhaus 3

1,000 Stück

Summe

01.01 Treppengeländer/ Absturzsicherung

01.02

STUNDENLOHNARBEITEN

Mit der Ausführung der im Leistungsverzeichnis
 vorgesehenen Stundenlohnarbeiten ist erst nach
 Anordnung des Auftraggebers bzw. der Bauleitung zu

Projekt Dr. Frank Gymnasium, Haus 2, Sanierung 2022-2026

LEISTUNGSVERZEICHNIS - Los 3.06 Metallbauarbeiten

Alle Einzelpreise in EUR netto

OZ	BESCHREIBUNG	MENGE	EINHEIT	EINHEITSPREIS	GESAMTPREIS
	beginnen. Der Umfang der im Einzelfall zu erbringenden Leistungen wird bei der Anordnung festgelegt. Die Stundenlohnzettel sind werktäglich (wöchentlich) einzureichen.				
	Die angegebenen Stundenverrechnungssätze sind unter Beachtung der preisrechtlichen Vorschriften zu ermitteln und gelten unabhängig von der Anzahl der abzurechnenden Stunden. Evtl. anfallende Reise- bzw. Auslösekosten sowie Fahrgeld, Lohnnebenkosten und Unternehmerzuschläge sind in die Stundenverrechnungssätze mit einzukalkulieren.				
01.02.0010	Stundenlohnarbeiten Vorarbeiter Stundenlohnarbeiten Vorarbeiter	5,000	h	_____	_____
01.02.0020	Stundenlohnarbeiten Facharbeiter Stundenlohnarbeiten Facharbeiter	5,000	h	_____	_____
01.02.0030	Stundenlohnarb. Helfer/-in Stundenlohnarbeiten Helfer/-in	5,000	h	_____	_____
Summe	01.02	STUNDENLOHNARBEITEN		_____	_____
Summe	01	Metallbauarbeiten TH3		_____	_____

Projekt Dr. Frank Gymnasium, Haus 2, Sanierung 2022-2026

LEISTUNGSVERZEICHNIS - Los 3.06 Metallbauarbeiten

Alle Einzelpreise in EUR netto

OZ	BESCHREIBUNG	MENGE	EINHEIT	EINHEITSPREIS	GESAMTPREIS
----	--------------	-------	---------	---------------	-------------

**LV-ZUSAMMENSTELLUNG
 Los 3.06 Metallbauarbeiten**

01.01	Treppengeländer/ Absturzsicherung				_____
01.02	STUNDENLOHNARBEITEN				_____
01	Metallbauarbeiten TH3				_____

Angebotssumme netto **EUR**

abzgl. Nachlass in % _____ EUR _____

Angebotssumme abzgl. Nachlass **EUR**

zzgl. MwSt. 19,00 % EUR _____

Angebotssumme brutto **EUR**

Bieterschlusserklärung :

Das Angebot wird hiermit ohne Einschränkung, unter Anerkennung der Angebotsgrundlage abgegeben. Die Verhältnisse an der Baustelle sind dem Bieter vertraut.

 Ort und Datum

 Firmenstempel und Unterschrift