

LEGENDE
Planung Straßenbau

- Fahrbahn, Sanierungsaufbau (Asphalt)
- Fahrbahn, Deckensanierung (Asphalt)
- Zufahrten
- Gehweg, Asphalt
- Gräben
- Grünfläche
- unbefestigte Entwässerungsmulde
- Bankett
- Berliner Bord
- abgesenkter Berliner Bord
- 5-zeitige Pflasterterrinne
- Rückbau vorh. Bord
- Straßenablauf
- Rückbau vorh. Straßenablauf
- SA
- 4.00%
- 4.00%
- 0+190.000
- Stationierung
- Straßenachse

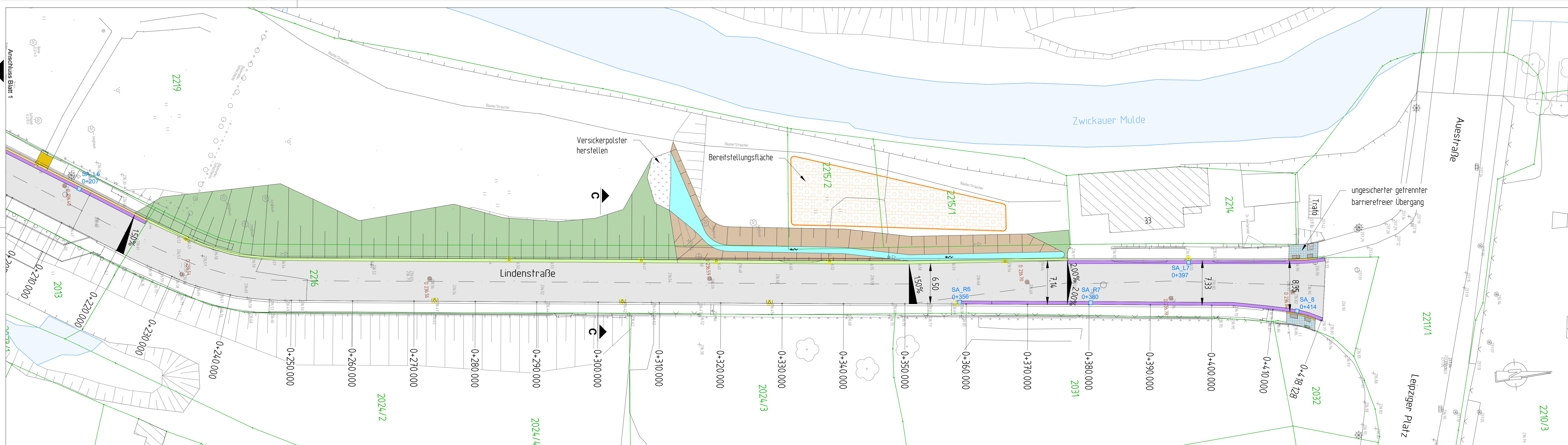
Koordinatensystem: ETRS89 / UTM 33N Höhensystem: DHHN92 / mNHN

Änderung	Index	Datum	Name	Änderung

Bauherr: **Stadt Glauchau**
Markt 1
08371 Glauchau

Planer: **STOLL BAUPLANUNG**
Grimm & Co. KG
Nikolaus-Otto-Straße 1
Tel. 037637911-0 Fax 037637911-12
e-mail: info@stollplan.de web: www.stollplan.de

Datum	Zeichner	Bearbeiter	Phase
Erstellt: Jan 2025	Mjh	Redst	Projekt: Ausführungsplanung
Geprüft:			Projekt: Straßeninstandsetzung Lindenstraße in Glauchau von Dorotheenstraße bis Auestraße
für den Bauherren:			Darstellung: Lageplan Straßenbau
Datum	Unterschrift	Projekt-Nr: 2421	Phase: 5 Plan-Nr: 5 Index: 1:250 Blatt: 1/2



LEGENDE
Planung Straßenbau

- Fahrbahn, Sanierungsaufbau (Asphalt)
- Fahrbahn, Deckensanierung (Asphalt)
- Zufahrten
- Gehweg, Asphalt
- Gräben
- Grünfläche
- unbefestigte Entwässerungsmulde
- Bankett
- Berliner Bord
- abgesenkter Berliner Bord
- 5-zeitige Pflasterterrinne
- Rückbau vorh. Bord
- Straßenablauf
- Rückbau vorh. Straßenablauf
- SA
- 4.00%
- 4.00%
- 0+190.000
- Stationierung
- Straßenachse

Koordinatensystem: ETRS89 / UTM 33N Höhensystem: DHHN92 / mNHN

Änderung	Index	Datum	Name	Änderung

Bauherr: **Stadt Glauchau**
Markt 1
08371 Glauchau

Planer: **STOLL BAUPLANUNG**
Grimm & Co. KG
Nikolaus-Otto-Straße 1
Tel. 037637911-0 Fax 037637911-12
e-mail: info@stollplan.de web: www.stollplan.de

Datum	Zeichner	Bearbeiter	Phase
Erstellt: Jan 2025	Mjh	Redst	Projekt: Ausführungsplanung
Geprüft:			Projekt: Straßeninstandsetzung Lindenstraße in Glauchau von Dorotheenstraße bis Auestraße
für den Bauherren:			Darstellung: Lageplan Straßenbau
Datum	Unterschrift	Projekt-Nr: 2421	Phase: 5 Plan-Nr: 5 Index: 1:250 Blatt: 2/2