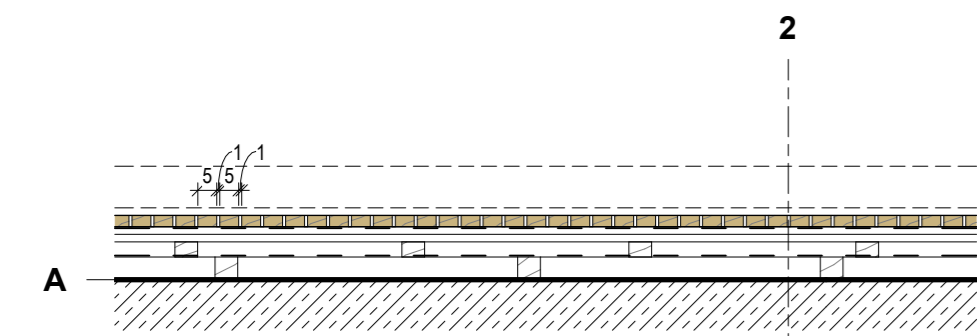
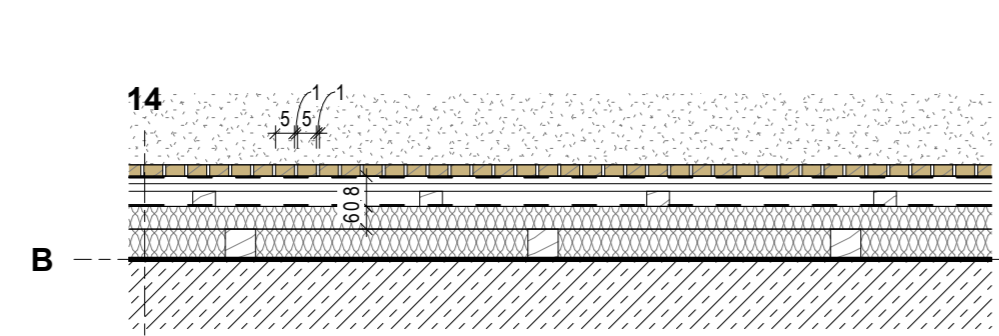


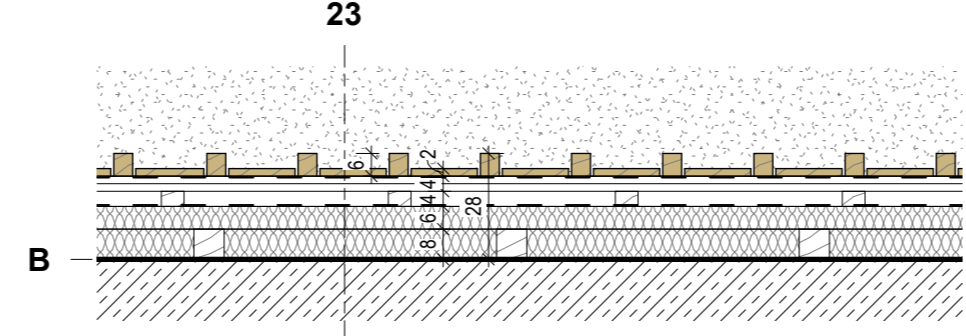
Horizontalschnitt Lager (TO3 / Achse 1-3)



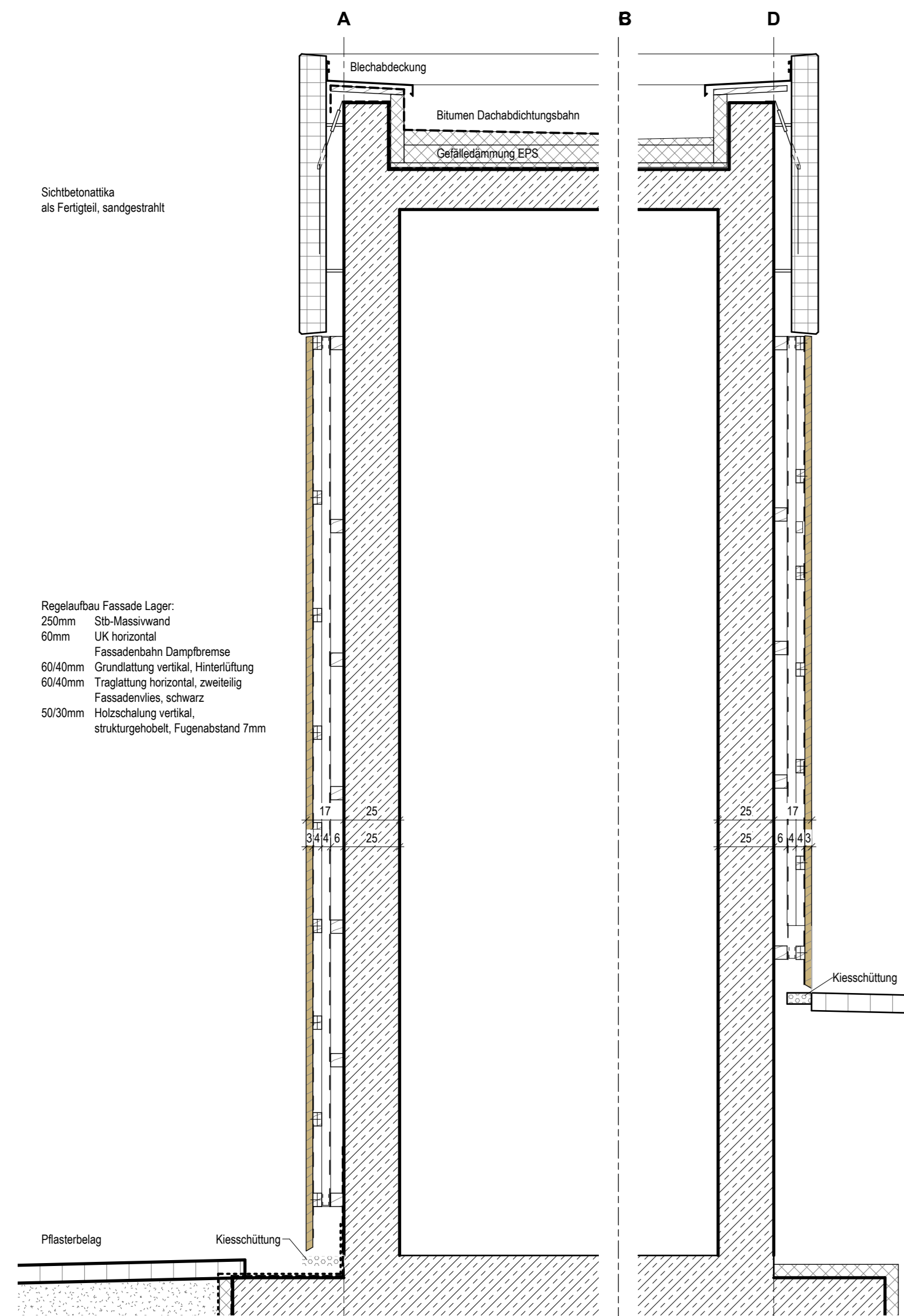
Horizontalschnitt Sportzentrum (TO 2 / Achse 4-19)



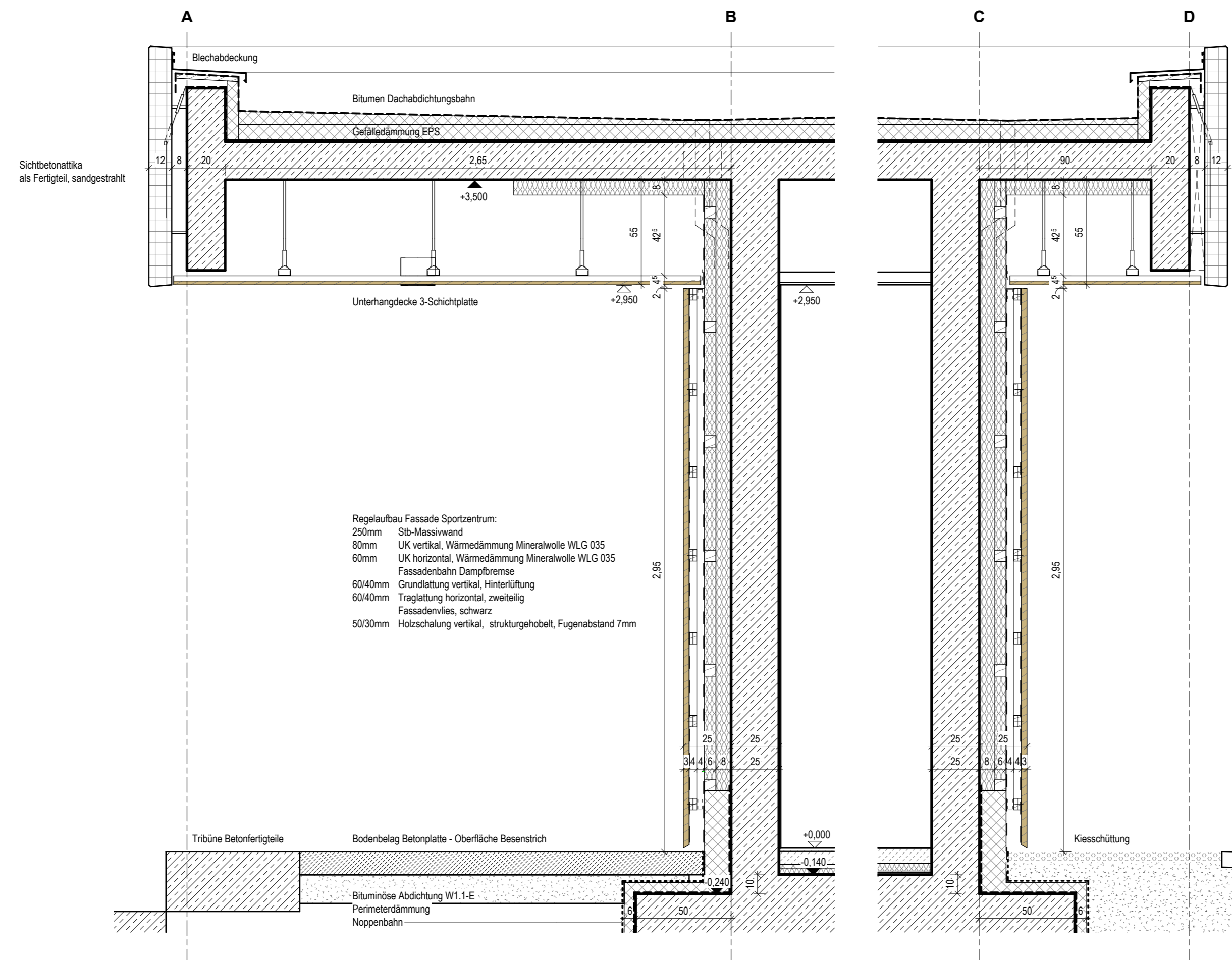
Horizontalschnitt Quartierzentrum (TO1 / Achse 20-24)



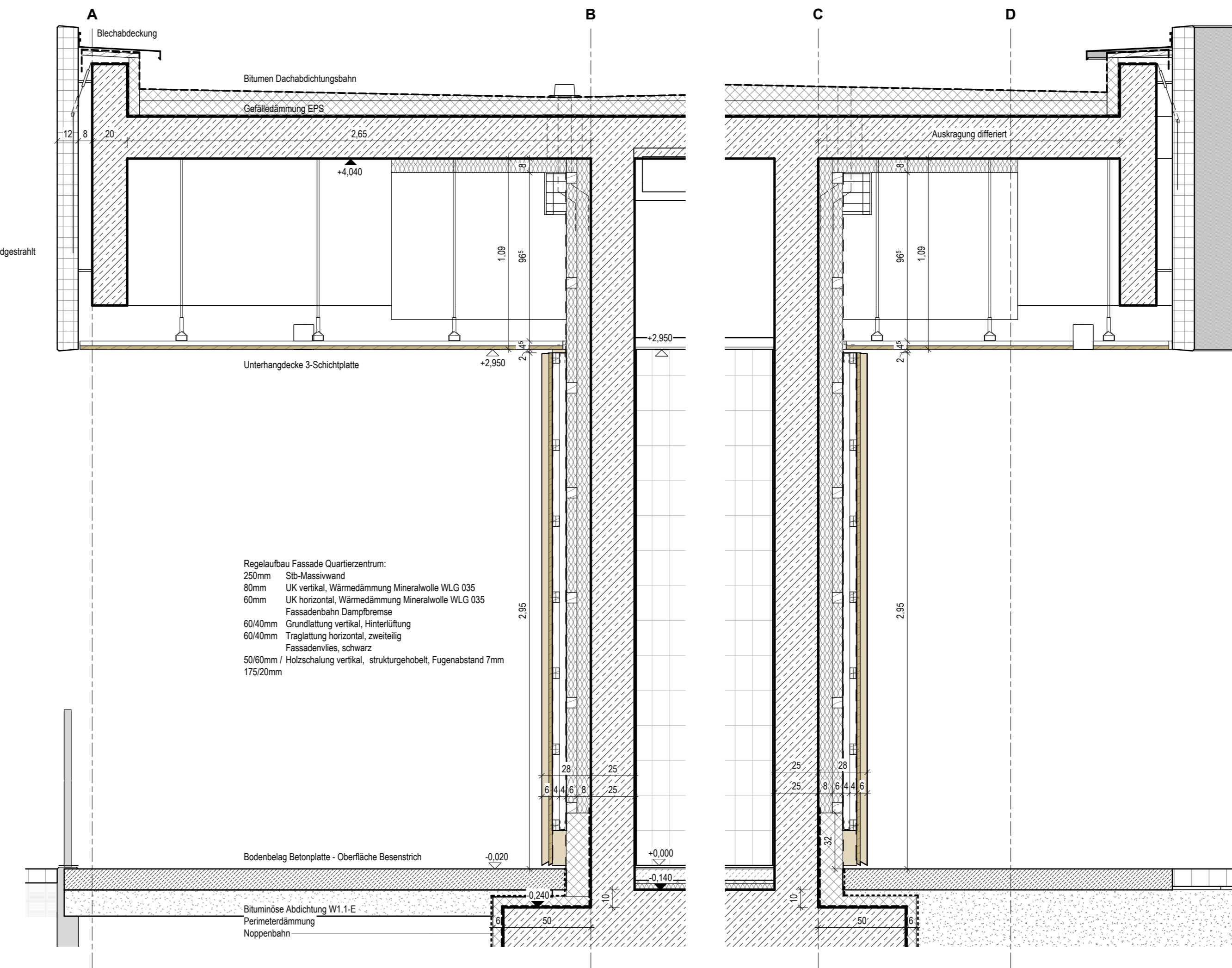
Vertikalschnitt Lager (TO3 / Achse 1-3)



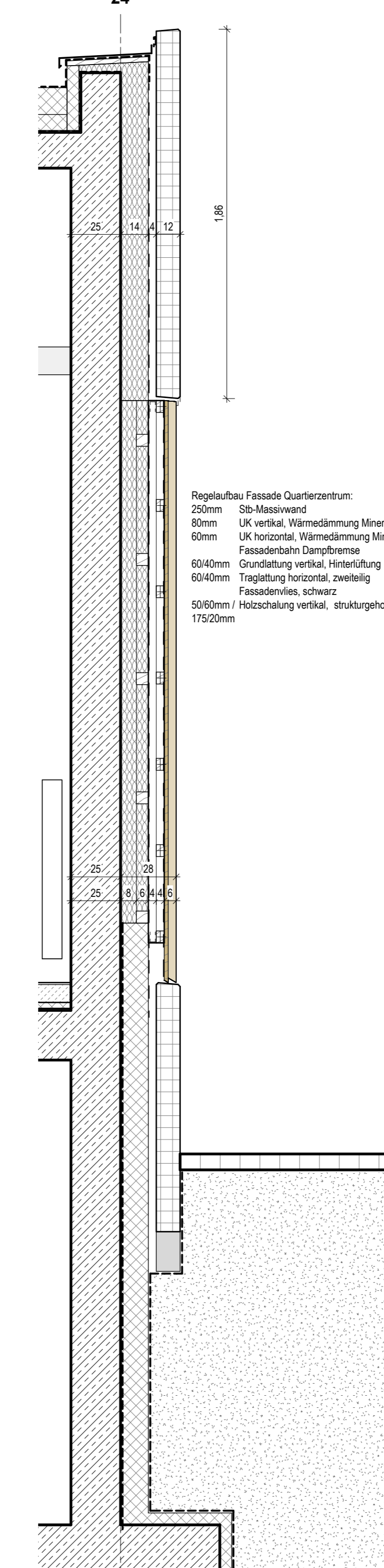
Vertikalschnitt Sportzentrum (TO 2 / Achse 4-19)



Vertikalschnitt Quartierzentrum (TO1 / Achse 20-24)



Vertikalschnitt Quartierzentrum (Achse 24)



LEGENDE ARCHITEKT ALLGEMEIN

Alle Maßangaben sind vor der Ausführung vom Unternehmer eigenverantwortlich am Bau zu prüfen, Mängel und Bedenken unverzüglich mitzuteilen und Vorschläge zur Behebung zu machen!

Etwasge Unstimmigkeiten und Abweichungen sind im Einvernehmen mit der Bauleitung zu klären. Die Ausführungszeichnungen sind nur in Verbindung mit den Zeichnungen der einzelnen Fachpläne gültig. Unstimmigkeiten zwischen den Ausführungszeichnungen und der Fachplanung sind vor der Ausführung mit der Projektleitung abzustimmen.

- Stahlbeton
- ▨ Wärmedämmung
- Bauteile Ausbaufreigebäude
- ▨ Raumstempel
- ▲ = Raumfläche
- H = Lichte Raumhöhe
- U = Lüftung
- W = Wandbedeckung
- B = Bodenbelag
- D = Deckenbedeckung
- ▽ +0.30
- ▽ -0.30
- ▽ +3.30
- ▽ +1.30
- ▽ -1.30
- ▽ -3.30
- ▽ -4.30
- ▽ -5.30
- ▽ -6.30
- ▽ -7.30
- ▽ -8.30
- ▽ -9.30
- ▽ -10.30
- ▽ -11.30
- ▽ -12.30
- ▽ -13.30
- ▽ -14.30
- ▽ -15.30
- ▽ -16.30
- ▽ -17.30
- ▽ -18.30
- ▽ -19.30
- ▽ -20.30
- ▽ -21.30
- ▽ -22.30
- ▽ -23.30
- ▽ -24.30
- ▽ -25.30
- ▽ -26.30
- ▽ -27.30
- ▽ -28.30
- ▽ -29.30
- ▽ -30.30
- ▽ -31.30
- ▽ -32.30
- ▽ -33.30
- ▽ -34.30
- ▽ -35.30
- ▽ -36.30
- ▽ -37.30
- ▽ -38.30
- ▽ -39.30
- ▽ -40.30
- ▽ -41.30
- ▽ -42.30
- ▽ -43.30
- ▽ -44.30
- ▽ -45.30
- ▽ -46.30
- ▽ -47.30
- ▽ -48.30
- ▽ -49.30
- ▽ -50.30
- ▽ -51.30
- ▽ -52.30
- ▽ -53.30
- ▽ -54.30
- ▽ -55.30
- ▽ -56.30
- ▽ -57.30
- ▽ -58.30
- ▽ -59.30
- ▽ -60.30
- ▽ -61.30
- ▽ -62.30
- ▽ -63.30
- ▽ -64.30
- ▽ -65.30
- ▽ -66.30
- ▽ -67.30
- ▽ -68.30
- ▽ -69.30
- ▽ -70.30
- ▽ -71.30
- ▽ -72.30
- ▽ -73.30
- ▽ -74.30
- ▽ -75.30
- ▽ -76.30
- ▽ -77.30
- ▽ -78.30
- ▽ -79.30
- ▽ -80.30
- ▽ -81.30
- ▽ -82.30
- ▽ -83.30
- ▽ -84.30
- ▽ -85.30
- ▽ -86.30
- ▽ -87.30
- ▽ -88.30
- ▽ -89.30
- ▽ -90.30
- ▽ -91.30
- ▽ -92.30
- ▽ -93.30
- ▽ -94.30
- ▽ -95.30
- ▽ -96.30
- ▽ -97.30
- ▽ -98.30
- ▽ -99.30
- ▽ -100.30

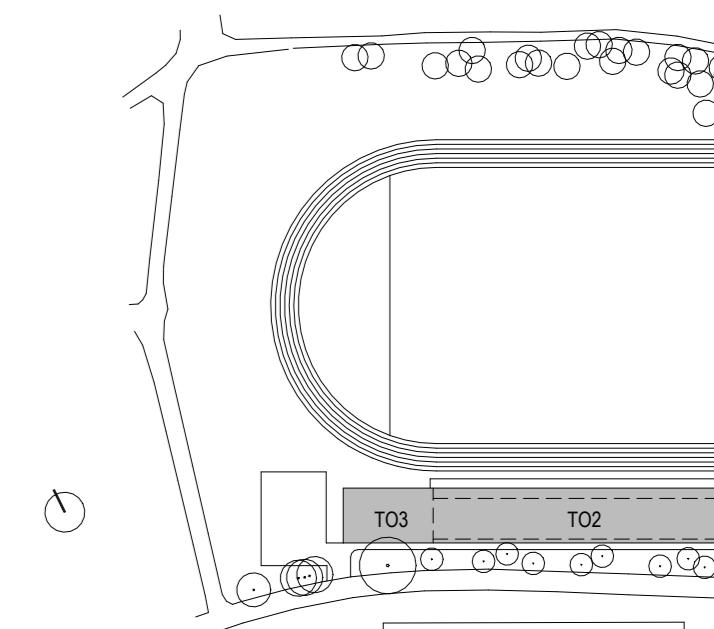
LEGENDE BRANDSCHUTZ

- hochfeuerhemmend F 60 / EI 60
- feuerhemmend F 30 / EI 30
- Standort Handfeuerlöscher
- CSa
- dicht und selbstschließend
- EI 30-C-Sa
- feuerhemmend, rauchdicht und selbstschließend

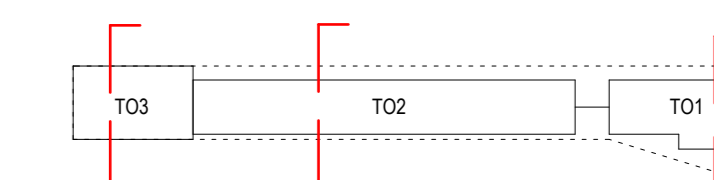
Legende AFU 10tel Detail

- Regelbauwerk Fassade Quartierzentrum:
- 250mm Stb-Massivwand
- 80mm UK vertikal, Wärmedämmung Mineralwolle WLG 035
- 80mm UK horizontal, Wärmedämmung Mineralwolle WLG 035
- Fassadenbahn Dampfsperre
- 60/40mm Grunddichtung vertikal, Hinterlüftung
- 60/40mm Traglattung horizontal, zweifellig
- Fassadenblech, schwarz
- 50/60mm Holzschalung vertikal, strukturgehobelt, Fugenabstand 7mm
- 175/200mm

Neubau Sport- und Quartierzentrum Stadion am Walperloh in Schmalkalden



LAGE-HÖHENSYSTEM
NNH EG 0.00 = NNH 319.85m
BAUHERR
Stadt Schmalkalden
Altmarkt 1
98574 Schmalkalden
Tel: 03683 6670
Fax: 03683 6670



ARCHITEKT
VORABZUG

FACHPLANUNG
NUR AUSSCHREIBUNG

PLANUNGSSTADIUM	BAUTEIL / ABSCHNITT	PLANNUMMER	INDEX				
Ausführungsplanung	TO2	REGELDETAILSCHNITTE FASSADE	0				
PROJEKT-NR.	LPH	DATUM	GEZEICHNET	MASZSTAB	FORMAT	CAD-BEZEICHNUNG	PLANNR.
4830	5	14.02.2023		1:20	1320 x 594 (0,78 m²)	REGELDETAIL FASSADE	5001