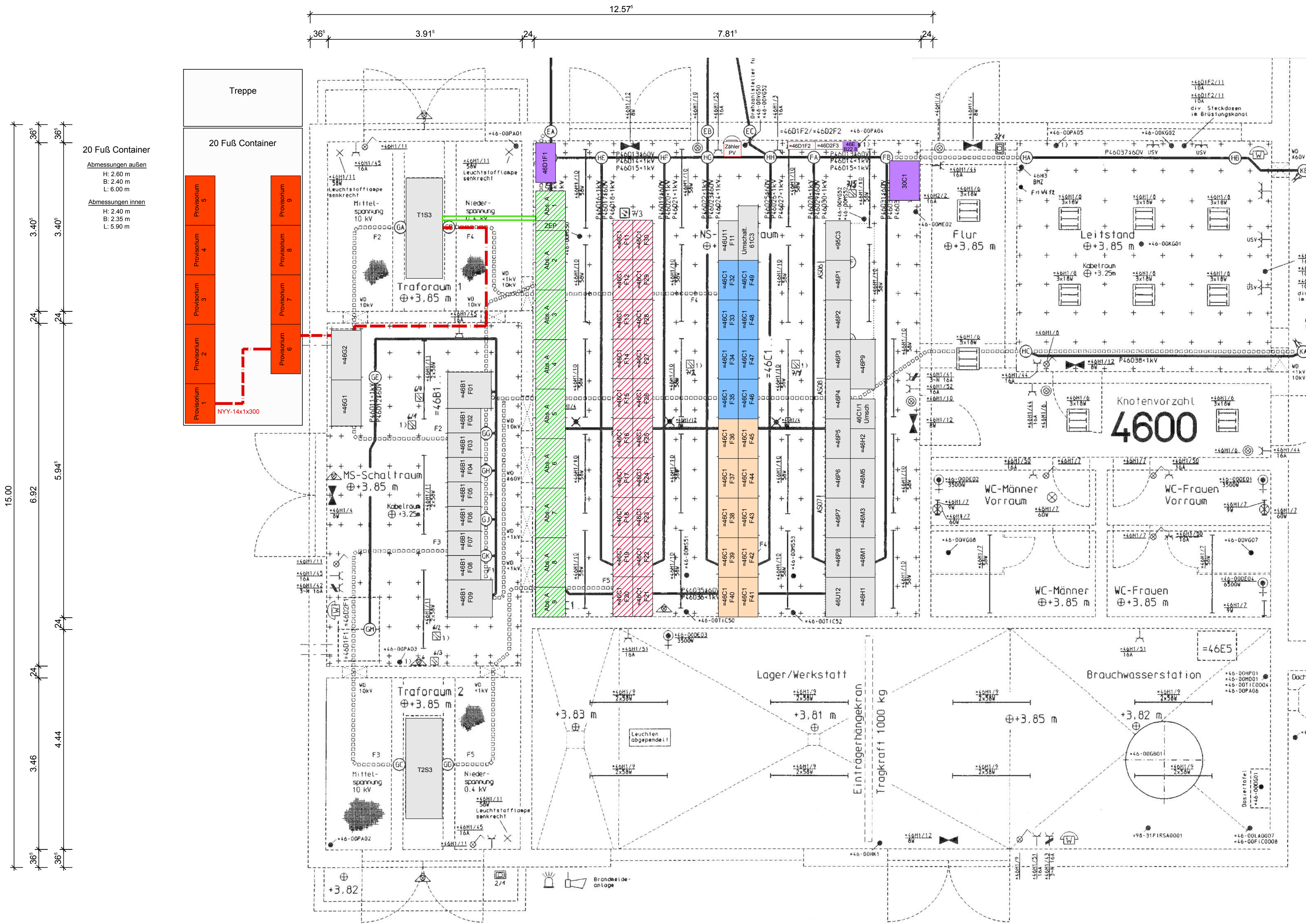


Umschluss Schritt 2



Legende:

- Schränke Bestand - Abschnitt A
- Schränke Bestand - Abschnitt B
- Schränke Bestand - Abschnitt C
- Schränke Bestand - nicht zuzuordnen
- Schränke Bestand - nicht relevant für den Umschluss
- Schränke Bestand - umversetzt
- Schränke neu - Provisorium
- Schränke neu - Abschnitt A
- Schränke neu - Abschnitt B
- Schränke neu - Abschnitt C
- Montage neuer Schränke
- Demontage alter Schränke
- zu versetzende Schränke
- Provisorische Kabel
- Stromschiene

- Aufstellung 9 neuer Schränke
 - Rastermaß Doppelboden anpassen
 - Schränke aufstellen
 - Energieversorgung vorbereiten und Stromschiennenanschluss von Trafo 1 zu Feld 1
 - Kabelzug vorbereiten
- Umschluss auf die neu aufgestellten Schränke
 - Die einzelnen Umschlüssesindder Verteileransicht Abschnitt A zu entnehmen.
 - Kabel schneiden / Kabel anklemmen
 - Umschwenken der Kabel auf die neuen Aufstellorte
 - Anklemmen der Kabel
- Demontage der Schränke 46C1 F11 bis F30

ENTSORGUNGSBETRIEB DER STADT CHEMNITZ **Entsorgungsbetrieb der Stadt Chemnitz**

Blankenburgstraße 62 Tel. 0371 4995777
09114 Chemnitz Kundenservice@ASR-Chemnitz.de

Projekt
Erneuerung NSHV Trafostation 3, 4 und 5 ZKA Chemnitz

Darstellung
Schränkaufstellung NSHV Trafostation 3 Umschluss Schritt 2

Leistungsphase
Ausführungsplanung

Maßstab	Datum	Name
1:50	01.10.2024	KI
	21.10.2024	PB
	22.10.2024	TM
Datei: siehe linken Planrand Originalgröße: 594x841		
Zeichnungs-Nr. 3503004-05- E-103		

Dr. Born - Dr. Ermel GmbH
Dresden
Schachtsstraße 1 · 01705 Freital
Tel. (0351) 64987-0
Fax (0351) 64987-99
dresden@born-ermel.de · www.born-ermel.de