

LEGENDE

- Grundstücksgrenzen
- Bestandswände
- Auffüllung, Bestand
- Abbruch
- Abbruch Brüstung/Ausmauerung
- Mauerwerk, neu
- Stahlbeton, neu
- Trockenbau, neu
- Innendämmung, neu
- feste Wärmedämmung, neu
- weiche Faserdämmung, neu
- gebundene Ausgleichsschüttung, neu

- +6.49'OKFF OK Fertig FuBo Neu
- +6.14 OKRD OK Rohdecke Bestand
- +6.14 OKRD OK Rohdecke Neu
- +5.58'UK UK Neu
- +5.03 UK UK Bestand
- +5.03 UK UK Rohdecke Neu

OK FF Anbau = OK FF Bestand  
±0.00 OKFF = 127.39 NHH

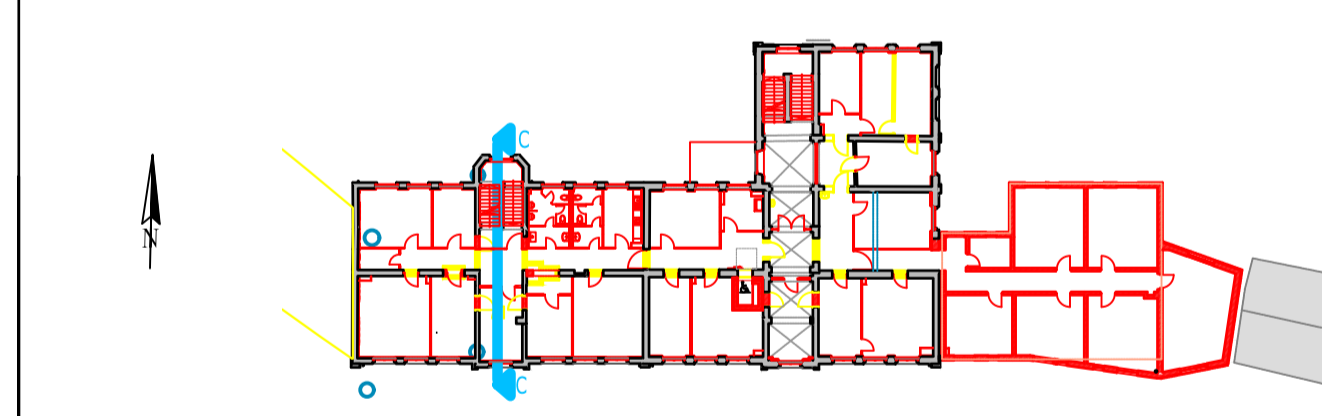
LEGENDE Brandschutz

- Wände feuerbeständig / Brandwand
- Wände / Decken hochfeuerhemmend
- Wände feuerhemmend
- ds dichtschießend
- ds-ss dicht- und selbstschießend
- RS Tür mit Rauchschutzfunktion
- T30 Tür feuerhemmend
- T30-RS Tür feuerhemmend mit Rauchschutzfunktion
- T90-RS Tür feuerbeständig mit Rauchschutzfunktion
- F Feuerfischer

Reduzierung Deckenbalken siehe Grundrisse

M. 1:50

Planänderungen:			
INDEX	DATUM	ART DER ÄNDERUNG	GEZ.



TRAGWERKSPLANUNG:	
PLANUNG FÜR TECHNISCHE GEBÄUDEAUSRÜSTUNG (HEIZUNG+SANITAR+LÜFTUNG)	
PLANUNG FÜR TECHNISCHE GEBÄUDEAUSRÜSTUNG (ELEKTRO)	
AUSFÜHRUNGSPLANUNG (BAU)	

BAUHERR: Stadt Lutherstadt Eisleben  
Markt 1  
Lutherstadt Eisleben  
06295

PLANUNG: **SCHNITT CC ALTBAU**

BAUVORHABEN: Umbau, Sanierung und Erweiterung ehemalige Grabenschule zum Bürgerathaus Eisleben

PROJEKT-NR.: 2091	LEISTUNGSPHASE: 5	MASSSTAB: 1 : 50	DATUM: 12.02.2024	GEZ.: Jo.	FREIGABE (DATUM, UNTERSCHRIFT)
INDEX: -	PLANNR.: A-2091-SN-CC-01				

Diese Projektzeichnung ist unser Eigentum und darf ohne unsere Genehmigung weder vervielfältigt noch eigenmächtig weiterverwendet werden.