

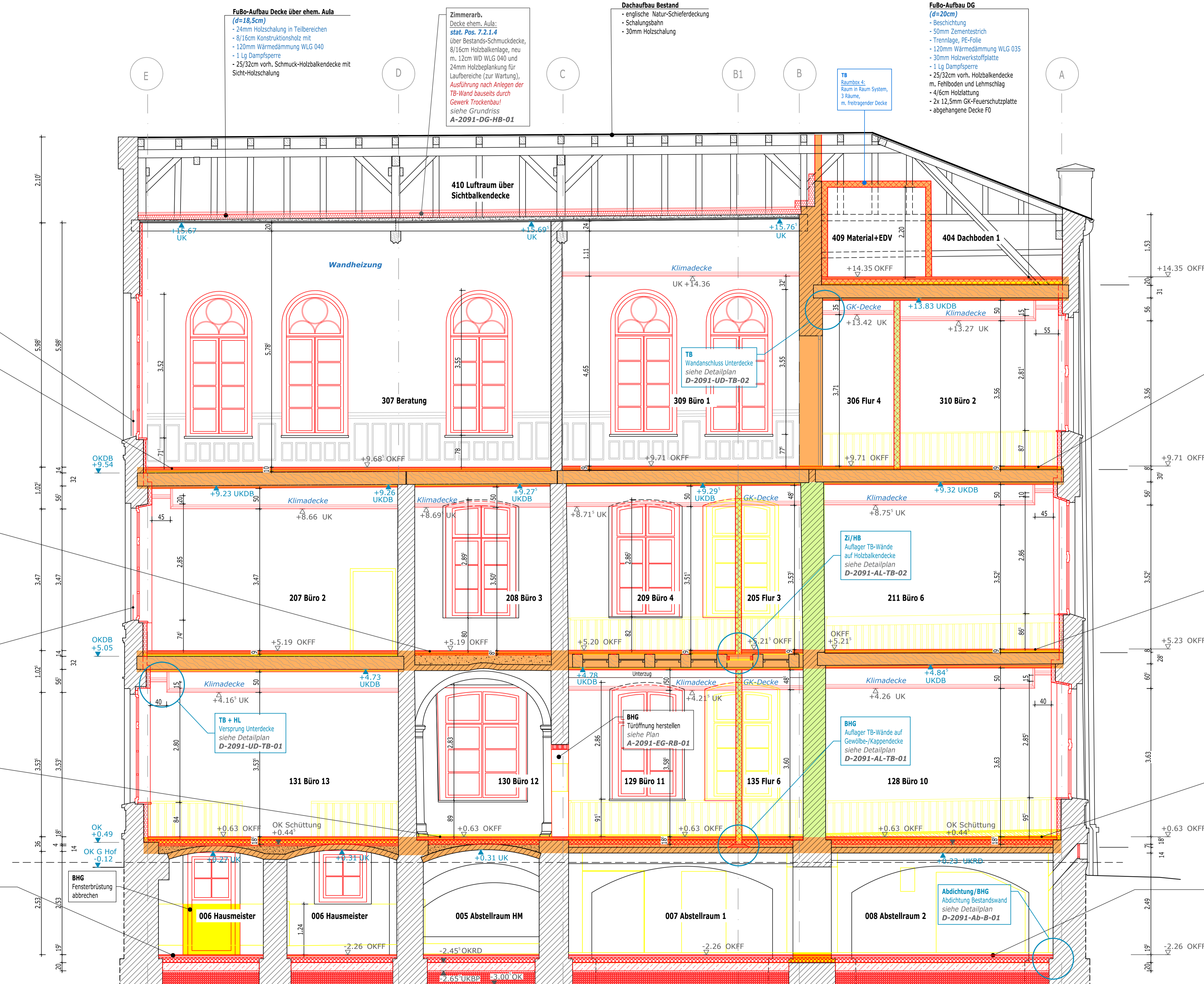
Brüstungsgeländer aus Glas

- FuBo-Aufbau 2.0G (ehem. Aula)**  
(d=10cm)
- 2,2mm Stabparkett, Eiche
  - 0,3mm Kork-Gummigranulatmatte
  - 50mm Zementestrich auf Schwalbenschwanzplatten
  - 25mm Trittschalldämmstreifen
  - Ausgleichshölzer auf Deckenbalken
  - 25/32cm vorh. Holzbalkendecke mit Fehlböden und Lehmschlag
  - 40mm Holzlatzung
  - 2x 12,5mm GK-Feuerschutzplatte
  - abgehängene Decke F0

- FuBo-Aufbau 1.0G (Kreuzgewölbedecke - Flur)**  
(d=8,5cm)
- 2,5mm Linoleum
  - 2,5mm Kleber, Spachtel
  - 50mm Zementestrich
  - Trennlage
  - 20mm Trittschalldämmstreifen
  - gebundene Ausgleichsschüttung
  - vorh. Auffüllung über Kreuzgewölbedecke

- FuBo-Aufbau EG (Eingangsbereich)**  
(d=18,5cm)
- 15mm Natursteinfliesen im Dünnbett
  - Trennlage, PE-Folie
  - 20mm Trittschalldämmung
  - 100mm Wärmedämmung WLG 035
  - gebundene Ausgleichsschüttung
  - vorh. Auffüllung über preußischer Kappendecke

- FuBo-Aufbau KG (Hausmeister, Flure, Umkleiden)**  
(d=19,5cm)
- 15mm Fliesen im Dünnbett
  - 50mm Zementestrich
  - Trennlage, PE-Folie
  - 40mm Trittschalldämmung
  - 80mm Wärmedämmung WLG 035
  - 1 kg bituminöse Abdichtung
  - 200mm Sfb.-Bodenplatte lt Statik
  - 0,2mm PE-Folie
  - 50mm Sauberkeitsschicht, C8/10
  - 30cm Schotter 0/45, verdichtet



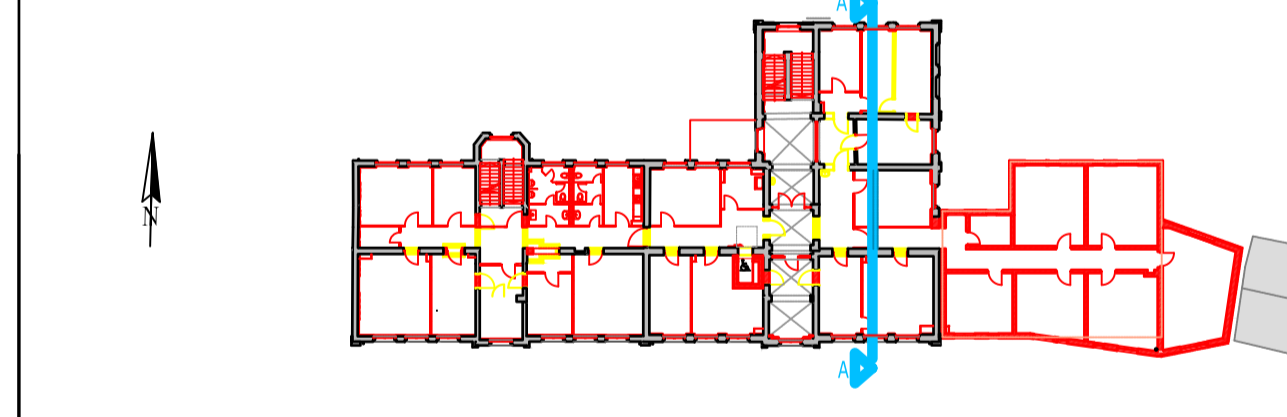
- LEGENDE Brandschutz**
- Wände feuerbeständig / Brandwand
  - Wände / Decken hochfeuerhemmend
  - Wände feuerhemmend
  - ds dichtschießend
  - ds-ss dicht- und selbstschießend
  - RS Tür mit Rauchschutzfunktion
  - T30 Tür feuerhemmend
  - T30-RS Tür feuerhemmend mit Rauchschutzfunktion
  - T90-RS Tür feuerbeständig mit Rauchschutzfunktion
  - F Feuerlöscher
- LEGENDE**
- Grundstücksgrenzen
  - Bestandswände
  - Auffüllung, Bestand
  - Abbruch
  - Abbruch Brüstung/Ausmauerung
  - Mauerwerk, neu
  - Stahlbeton, neu
  - Trockenbau, neu
  - Innendämmung, neu
  - feste Wärmedämmung, neu
  - weiche Faserdämmung, neu
  - gebundene Ausgleichsschüttung, neu

- +6.49 OKFF OK Fertig FuBo Neu
- +6.14 OKRD OK Rohdecke Bestand
- +6.14 OKRD OK Rohdecke Neu
- +5.58 UK UK Neu
- +5.03 UK UK Bestand
- +5.03 UK UK Rohdecke Neu

OK FF Anbau = OK FF Bestand  
±0.00 OKFF = 127.39 NHN

**Planänderungen:**

INDEX	DATUM	ART DER ÄNDERUNG	GEZ.



TRAGWERKSPLANUNG:

PLANUNG FÜR TECHNISCHE GEBÄUDEAUSRÜSTUNG (HEIZUNG+SANITAR+LÜFTUNG)

PLANUNG FÜR TECHNISCHE GEBÄUDEAUSRÜSTUNG (ELEKTRO)

AUSFÜHRUNGSPLANUNG (BAU)

BAUHERR: **Stadt Lutherstadt Eisleben**  
Markt 1  
Lutherstadt Eisleben  
06295

PLANUNG:

BAUVORHABEN: **Umbau, Sanierung und Erweiterung ehemalige Grabenschule zum Bürgerrathaus Eisleben**

BAUTEIL: <b>SCHNITT AA ALTBAU</b>	PLANNR.: A-2091-SN-AA-01	INDEX: -
PROJEKT-NR.: 2091	LEISTUNGSPHASE: 5	MASSSTAB: 1 : 50
DATUM: 12.02.2024	GEZ.: Jo.	FREIGABE (DATUM, UNTERSCHRIFT)

Diese Projektzeichnung ist unser Eigentum und darf ohne unsere Genehmigung weder vervielfältigt noch eigenmächtig weiterverwendet werden.