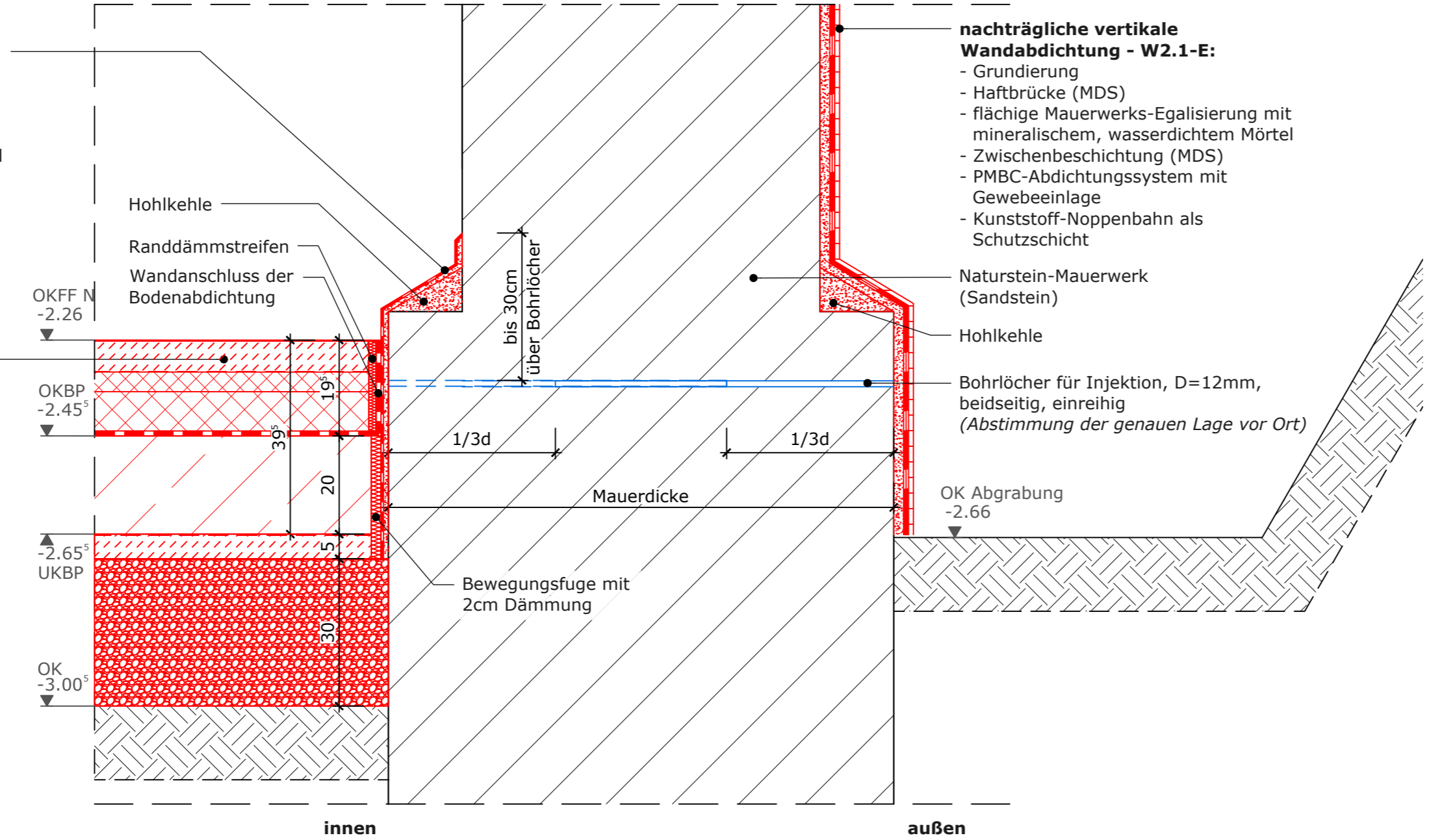


Diese Projektzeichnung ist unser Eigentum und darf ohne unsere Genehmigung weder vervielfältigt noch eigenmächtig weiterverwendet werden.

- flankierende Maßnahmen zur Bohrloch-Injektion:**
- Grundierung
 - Haftbrücke (MDS)
 - Mauerwerks-Egalisierung mit mineralischem, wasserdichtem Mörtel
 - Beschichtung (MDS)

- FuBo-Aufbau KG:**
- Beschichtung / 15mm Fliesen
 - 65mm / 50mm Zementestrich
 - Trennlage, PE-Folie
 - 40mm Trittschalldämmung
 - 80mm Wärmedämmung WLG 035
 - 1 lg bituminöse Abdichtung
 - 200mm Stb.-Bodenplatte C25/30, XC2 WF, lt. Statik
 - 0,2mm PE-Folie, 1-lagig
 - 50mm Sauberkeitsschicht C8/10
 - 30cm Schotter 0/45, verdichtet



- nachträgliche vertikale Wandabdichtung - W2.1-E:**
- Grundierung
 - Haftbrücke (MDS)
 - flächige Mauerwerks-Egalisierung mit mineralischem, wasserdichtem Mörtel
 - Zwischenbeschichtung (MDS)
 - PMBC-Abdichtungssystem mit Gewebeeinlage
 - Kunststoff-Noppenbahn als Schutzschicht

Planänderungen:

INDEX	DATUM	ART DER ÄNDERUNG	GEZ.

TRAGWERKSPLANUNG:	
PLANUNG FÜR TECHNISCHE GEBÄUDEAUSRÜSTUNG (HEIZUNG+SANITÄR+LÜFTUNG)	
PLANUNG FÜR TECHNISCHE GEBÄUDEAUSRÜSTUNG (ELEKTRO)	
AUSFÜHRUNGSPLANUNG (BAU)	

BAUHERR:  **Stadt Lutherstadt Eisleben**
 Markt 1
 Lutherstadt Eisleben
 06295

PLANUNG:

BAUVORHABEN: **Umbau, Sanierung und Erweiterung ehemalige Grabenschule zum Bürgerrathaus Eisleben, Grabenstraße 39-43, 06295 Lutherstadt Eisleben**

BAUTEIL: - Detailplanung -	PLANNR.: D-2091-Ab-B-01	INDEX: -
SYSTEMDETAIL - ABDICHTUNG BESTANDSGEBÄUDE		

PROJEKT-NR.: 2091	LEISTUNGSPHASE: 5	MASSSTAB: 1 : 10	DATUM: 12.02.2024	GEZ. Sch.	FREIGABE (DATUM, UNTERSCHRIFT)
--------------------------	--------------------------	-------------------------	--------------------------	------------------	--------------------------------