

Grundstückschronik anhand alter Luftbilder/Karten:



Luftbild aktuell



Luftbild 2012/2013



Luftbild 2003/2004



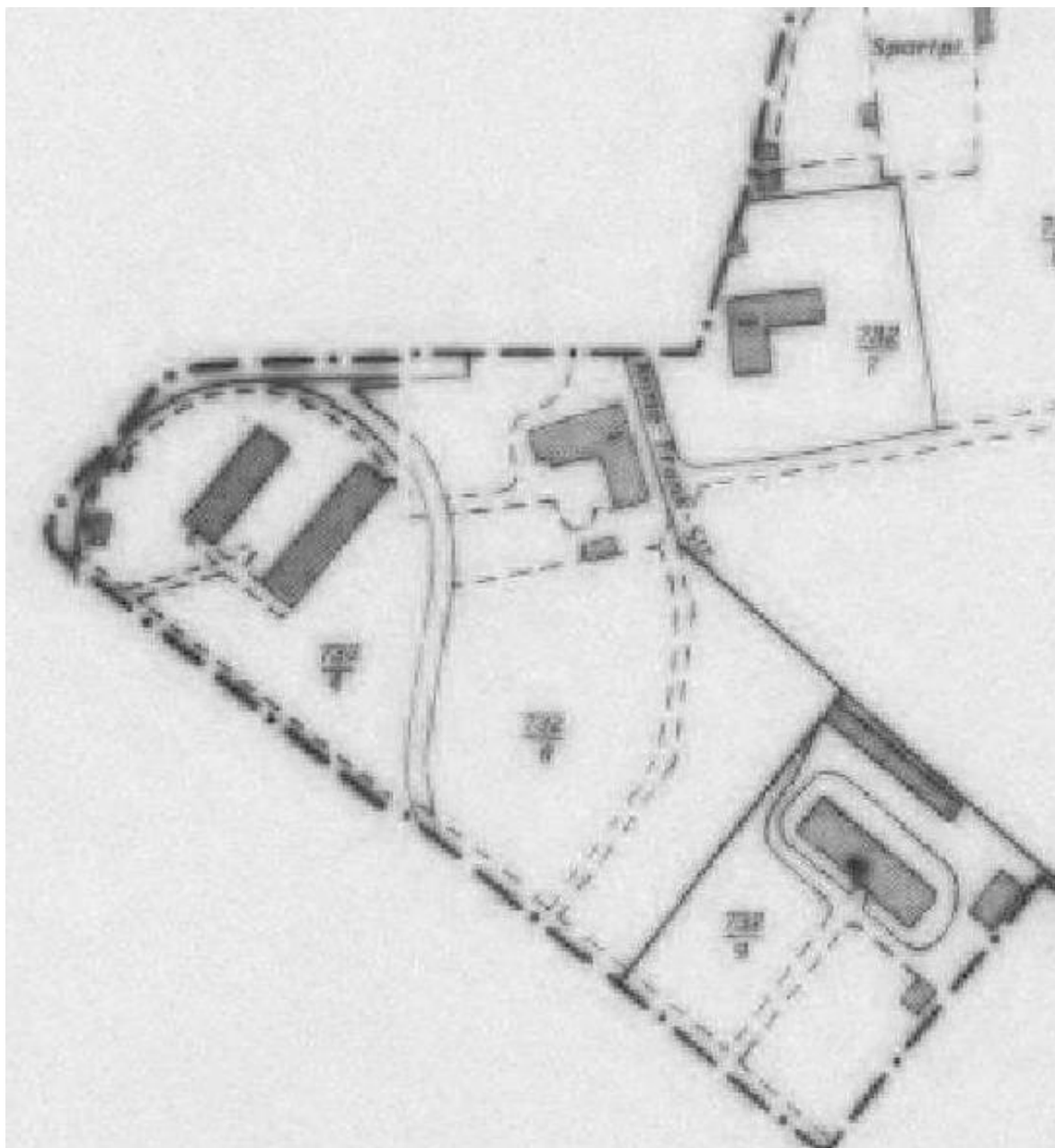
Luftbild 1999



Luftbild 1995-1999*



Topografische Karte vor 2008*



Historische Karte 1994

Quellen: Themenstadtplan Dresden (<https://stadtplan.dresden.de/?CARDOMAP>)
*Geoportal Landkreis Meißen