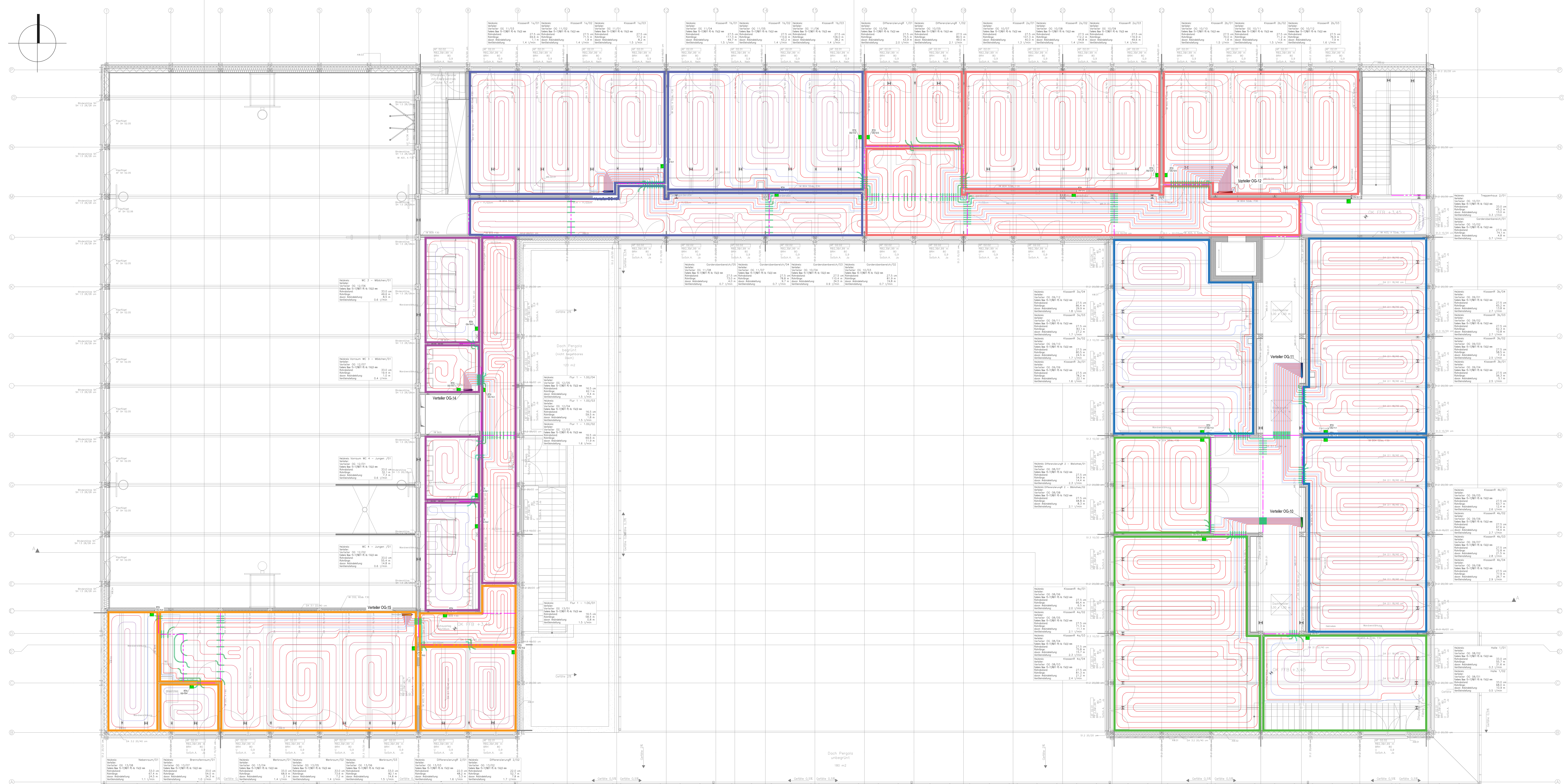


OBERGESCHOSS



Verteiler OG-10

Verteiler-Nr.: ST02/VE10
Verteiler: 8-fach
Verteiler OG 10
Massenstrom [kg/h]: 834
Druckverlust [mbar]: 104

Verteilteinstellungen:

VA01 von Rolle 11: 0.5 l/min (Halle 1)
VA02 von Rolle 13: 0.3 l/min (Halle 1)
VA03 von Rolle 7: 2.4 l/min (KlassenR 4a)
VA04 von Rolle 9: 2.3 l/min (KlassenR 4a)
VA05 von Rolle 10: 2.1 l/min (KlassenR 4a)
VA06 von Rolle 12: 2.0 l/min (KlassenR 4a)
VA07 von Rolle 14: 2.3 l/min (DifferenzierungR 2 - Bibliothek)
VA08 von Rolle 14: 2.1 l/min (DifferenzierungR 2 - Bibliothek)

Verteiler OG-11

Verteiler-Nr.: ST02/VE11
Verteiler: 12-fach
Verteiler OG 11
Massenstrom [kg/h]: 1675
Druckverlust [mbar]: 145

Verteilteinstellungen:

VA01 von Rolle 4: 2.7 l/min (KlassenR 3b)
VA02 von Rolle 12: 2.7 l/min (KlassenR 3b)
VA03 von Rolle 13: 2.5 l/min (KlassenR 3b)
VA04 von Rolle 13: 2.5 l/min (KlassenR 3b)
VA05 von Rolle 12: 2.6 l/min (KlassenR 4b)
VA06 von Rolle 11: 2.7 l/min (KlassenR 4b)
VA07 von Rolle 10: 2.8 l/min (KlassenR 4b)
VA08 von Rolle 9: 2.9 l/min (KlassenR 4b)
VA09 von Rolle 8: 1.6 l/min (KlassenR 3a)
VA10 von Rolle 8: 1.7 l/min (KlassenR 3a)
VA11 von Rolle 7: 1.7 l/min (KlassenR 3a)
VA12 von Rolle 6: 1.8 l/min (KlassenR 3a)

Verteiler OG-12

Verteiler-Nr.: ST01/VE12
Verteiler: 12-fach
Verteiler OG 12
Massenstrom [kg/h]: 925
Druckverlust [mbar]: 88

Verteilteinstellungen:

VA01 von Rolle 15: 0.3 l/min (Treppenhaus 2)
VA02 von Rolle 8: 0.7 l/min (Garderobenbereich)
VA03 von Rolle 1: 0.7 l/min (Garderobenbereich)
VA04 von Rolle 2: 0.9 l/min (Garderobenbereich)
VA05 von Rolle 8: 2.1 l/min (DifferenzierungR 1)
VA06 von Rolle 9: 2.0 l/min (DifferenzierungR 1)
VA07 von Rolle 2: 1.3 l/min (KlassenR 2a)
VA08 von Rolle 1: 1.4 l/min (KlassenR 2a)
VA09 von Rolle 1: 1.4 l/min (KlassenR 2a)
VA10 von Rolle 7: 1.5 l/min (KlassenR 2a)
VA11 von Rolle 10: 1.5 l/min (KlassenR 2b)
VA12 von Rolle 9: 1.6 l/min (KlassenR 2b)

Verteiler OG-13

Verteiler-Nr.: ST01/VE13
Verteiler: 8-fach
Verteiler OG 13
Massenstrom [kg/h]: 595
Druckverlust [mbar]: 67

Verteilteinstellungen:

VA01 von Rolle 9: 1.5 l/min (KlassenR 1a)
VA02 von Rolle 10: 1.4 l/min (KlassenR 1a)
VA03 von Rolle 10: 1.4 l/min (KlassenR 1a)
VA04 von Rolle 1: 1.5 l/min (KlassenR 1b)
VA05 von Rolle 1: 1.4 l/min (KlassenR 1b)
VA06 von Rolle 2: 1.4 l/min (KlassenR 1b)
VA07 von Rolle 8: 0.7 l/min (Garderobenbereich)
VA08 von Rolle 9: 0.7 l/min (Garderobenbereich)

Verteiler OG-14

Verteiler-Nr.: ST03/VE14
Verteiler: 7-fach
Verteiler OG 14
Massenstrom [kg/h]: 407
Druckverlust [mbar]: 48

Verteilteinstellungen:

VA01 von Rolle 13: 0.6 l/min (Vorraum WC 4 - Jungen)
VA02 von Rolle 14: 0.6 l/min (WC 4 - Jungen)
VA03 von Rolle 10: 1.6 l/min (Flur 1 - 1.0G)
VA04 von Rolle 13: 1.5 l/min (Flur 1 - 1.0G)
VA05 von Rolle 13: 1.5 l/min (Flur 1 - 1.0G)
VA06 von Rolle 14: 0.6 l/min (WC 3 - Mädchen)
VA07 von Rolle 8: 0.4 l/min (Vorraum WC 3 - Mädchen)

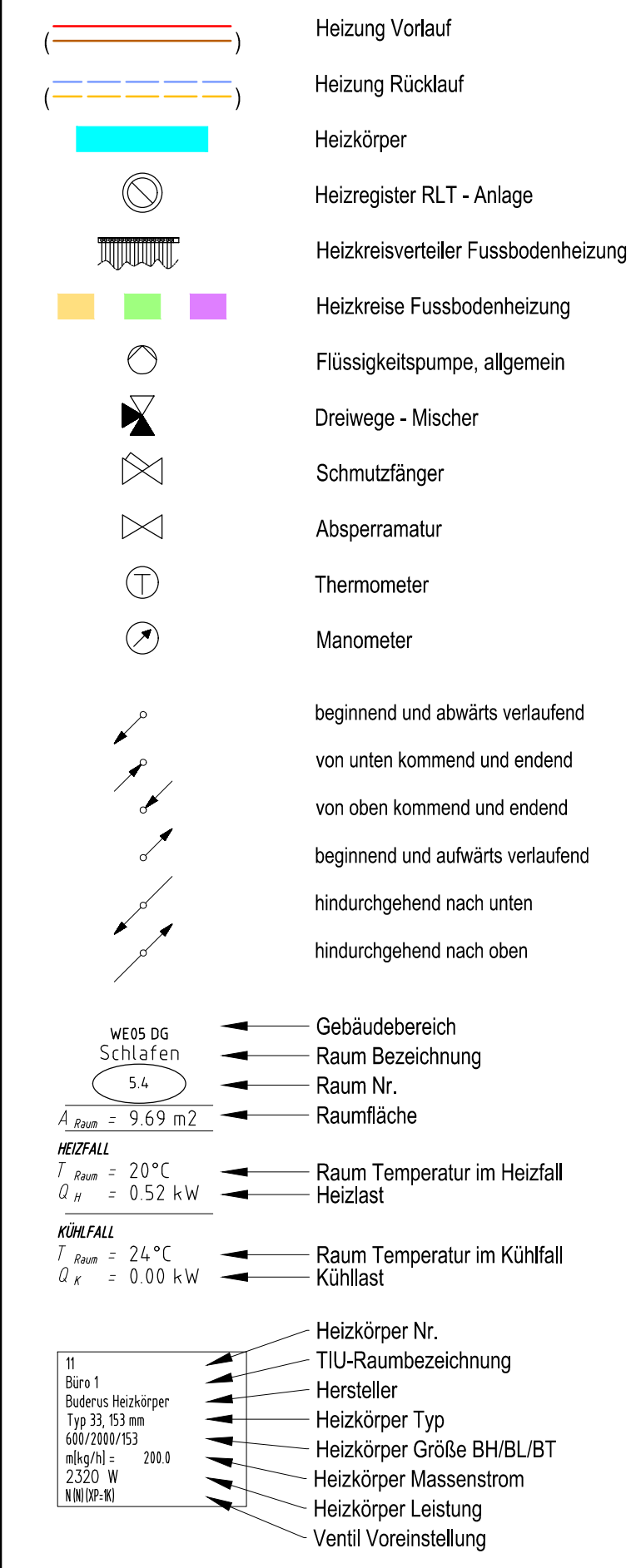
Verteiler OG-15

Verteiler-Nr.: ST03/VE15
Verteiler: 8-fach
Verteiler OG 15
Massenstrom [kg/h]: 662
Druckverlust [mbar]: 49

Verteilteinstellungen:

VA01 von Rolle 13: 1.5 l/min (Flur 1 - 1.0G)
VA02 von Rolle 14: 1.7 l/min (DifferenzierungR 2)
VA03 von Rolle 15: 1.6 l/min (DifferenzierungR 2)
VA04 von Rolle 11: 1.4 l/min (Werkraum)
VA05 von Rolle 9: 1.4 l/min (Werkraum)
VA06 von Rolle 7: 1.5 l/min (Werkraum)
VA07 von Rolle 14: 1.0 l/min (Brennraum)
VA08 von Rolle 11: 1.1 l/min (Nebenraum)

Legende Heizungschnik



Wärmestrom [kg/h]
Druckverlust [mbar]
Raumtemperatur im Heizsoll
Raumtemperatur im Kältesoll
Kältesoll

Heizkörper RLT
TÜ-Kühleinrichtung
Heizkörper Typ
Heizkörper Größe RLT-BT
Heizkörper Massstrom
Heizkörper Leistung
Ventil Verstellung

Wärmestrom [kg/h]
Druckverlust [mbar]
Raumtemperatur im Heizsoll
Raumtemperatur im Kältesoll
Kältesoll

Heizkörper RLT
TÜ-Kühleinrichtung
Heizkörper Typ
Heizkörper Größe RLT-BT
Heizkörper Massstrom
Heizkörper Leistung
Ventil Verstellung

Wärmestrom [kg/h]
Druckverlust [mbar]
Raumtemperatur im Heizsoll
Raumtemperatur im Kältesoll
Kältesoll

Heizkörper RLT
TÜ-Kühleinrichtung
Heizkörper Typ
Heizkörper Größe RLT-BT
Heizkörper Massstrom
Heizkörper Leistung
Ventil Verstellung

Wärmestrom [kg/h]
Druckverlust [mbar]
Raumtemperatur im Heizsoll
Raumtemperatur im Kältesoll
Kältesoll

Heizkörper RLT
TÜ-Kühleinrichtung
Heizkörper Typ
Heizkörper Größe RLT-BT
Heizkörper Massstrom
Heizkörper Leistung
Ventil Verstellung

Wärmestrom [kg/h]
Druckverlust [mbar]
Raumtemperatur im Heizsoll
Raumtemperatur im Kältesoll
Kältesoll

Heizkörper RLT
TÜ-Kühleinrichtung
Heizkörper Typ
Heizkörper Größe RLT-BT
Heizkörper Massstrom
Heizkörper Leistung
Ventil Verstellung

Wärmestrom [kg/h]
Druckverlust [mbar]
Raumtemperatur im Heizsoll
Raumtemperatur im Kältesoll
Kältesoll

Heizkörper RLT
TÜ-Kühleinrichtung
Heizkörper Typ
Heizkörper Größe RLT-BT
Heizkörper Massstrom
Heizkörper Leistung
Ventil Verstellung

Wärmestrom [kg/h]
Druckverlust [mbar]
Raumtemperatur im Heizsoll
Raumtemperatur im Kältesoll
Kältesoll

Heizkörper RLT
TÜ-Kühleinrichtung
Heizkörper Typ
Heizkörper Größe RLT-BT
Heizkörper Massstrom
Heizkörper Leistung
Ventil Verstellung

Wärmestrom [kg/h]
Druckverlust [mbar]
Raumtemperatur im Heizsoll
Raumtemperatur im Kältesoll
Kältesoll

Heizkörper RLT
TÜ-Kühleinrichtung
Heizkörper Typ
Heizkörper Größe RLT-BT
Heizkörper Massstrom
Heizkörper Leistung
Ventil Verstellung

Wärmestrom [kg/h]
Druckverlust [mbar]
Raumtemperatur im Heizsoll
Raumtemperatur im Kältesoll
Kältesoll

Heizkörper RLT
TÜ-Kühleinrichtung
Heizkörper Typ
Heizkörper Größe RLT-BT
Heizkörper Massstrom
Heizkörper Leistung
Ventil Verstellung

Wärmestrom [kg/h]
Druckverlust [mbar]
Raumtemperatur im Heizsoll
Raumtemperatur im Kältesoll
Kältesoll

Heizkörper RLT
TÜ-Kühleinrichtung
Heizkörper Typ
Heizkörper Größe RLT-BT
Heizkörper Massstrom
Heizkörper Leistung
Ventil Verstellung

Wärmestrom [kg/h]
Druckverlust [mbar]
Raumtemperatur im Heizsoll
Raumtemperatur im Kältesoll
Kältesoll

Heizkörper RLT
TÜ-Kühleinrichtung
Heizkörper Typ
Heizkörper Größe RLT-BT
Heizkörper Massstrom
Heizkörper Leistung
Ventil Verstellung

Wärmestrom [kg/h]
Druckverlust [mbar]
Raumtemperatur im Heizsoll
Raumtemperatur im Kältesoll
Kältesoll

Heizkörper RLT
TÜ-Kühleinrichtung
Heizkörper Typ
Heizkörper Größe RLT-BT
Heizkörper Massstrom
Heizkörper Leistung
Ventil Verstellung

Wärmestrom [kg/h]
Druckverlust [mbar]
Raumtemperatur im Heizsoll
Raumtemperatur im Kältesoll
Kältesoll

Heizkörper RLT
TÜ-Kühleinrichtung
Heizkörper Typ
Heizkörper Größe RLT-BT
Heizkörper Massstrom
Heizkörper Leistung
Ventil Verstellung

Wärmestrom [kg/h]
Druckverlust [mbar]
Raumtemperatur im Heizsoll
Raumtemperatur im Kältesoll
Kältesoll

Heizkörper RLT
TÜ-Kühleinrichtung
Heizkörper Typ
Heizkörper Größe RLT-BT
Heizkörper Massstrom
Heizkörper Leistung
Ventil Verstellung

Wärmestrom [kg/h]
Druckverlust [mbar]
Raumtemperatur im Heizsoll
Raumtemperatur im Kältesoll
Kältesoll

Heizkörper RLT
TÜ-Kühleinrichtung
Heizkörper Typ
Heizkörper Größe RLT-BT
Heizkörper Massstrom
Heizkörper Leistung
Ventil Verstellung

Wärmestrom [kg/h]
Druckverlust [mbar]
Raumtemperatur im Heizsoll
Raumtemperatur im Kältesoll
Kältesoll

Heizkörper RLT
TÜ-Kühleinrichtung
Heizkörper Typ
Heizkörper Größe RLT-BT
Heizkörper Massstrom
Heizkörper Leistung
Ventil Verstellung

Wärmestrom [kg/h]
Druckverlust [mbar]
Raumtemperatur im Heizsoll
Raumtemperatur im Kältesoll
Kältesoll

Heizkörper RLT
TÜ-Kühleinrichtung
Heizkörper Typ
Heizkörper Größe RLT-BT
Heizkörper Massstrom
Heizkörper Leistung
Ventil Verstellung