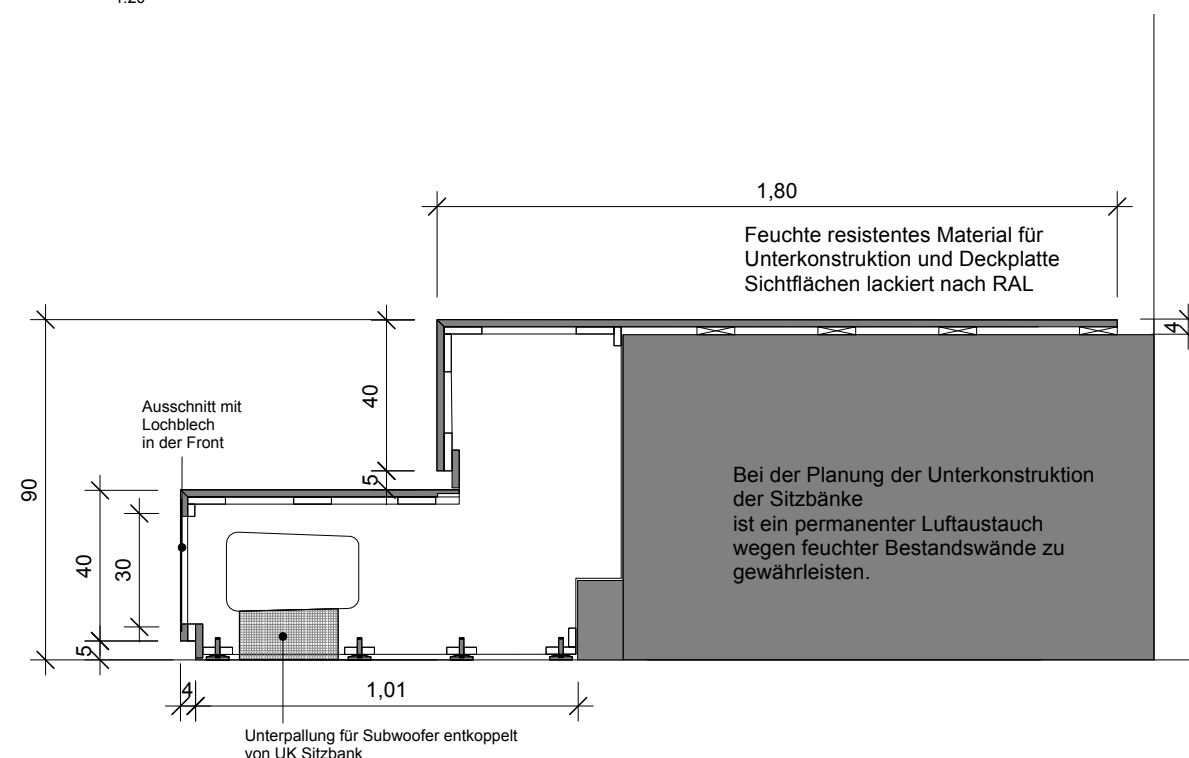
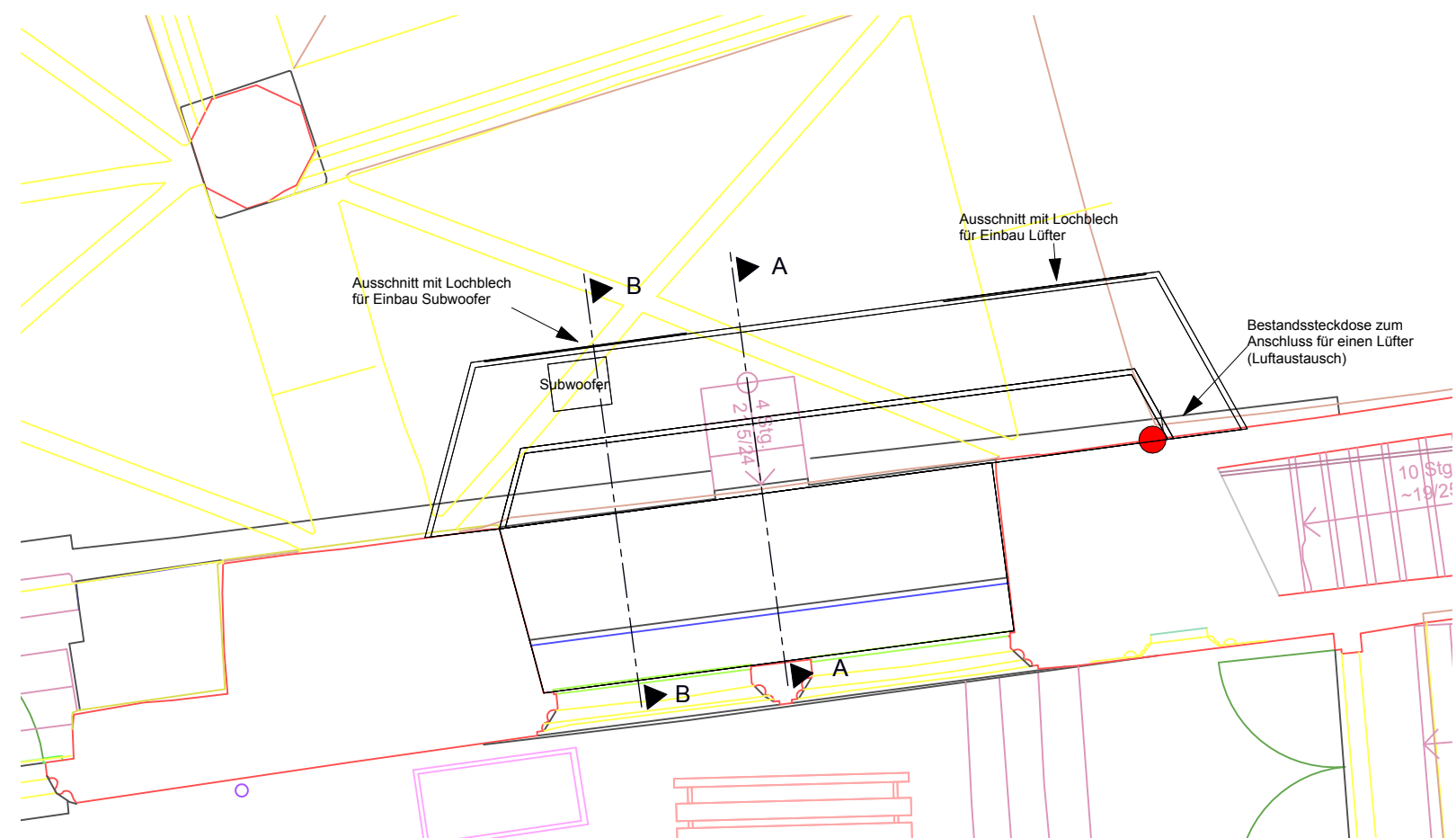


BK-01 Schnitt A-A
1:20



BK-01 Schnitt B-B
1:20

Hinweis:
Die Anfertigung von Werkszeichnungen mit genauen Konstruktionsangaben obliegt der bauausführenden Firma. Sollten sich aus transporttechnischen oder konstruktiven Gründen die angegebenen Maße nicht realisieren lassen, sind Änderungen unbedingt mit dem Auftraggeber abzusprechen.
In den Zeichnungen angedeutete Einbaum Maße für Licht, Ton und Projektionstechnik sind mit den jeweiligen Gewerken eigenverantwortlich abzustimmen.
Ggf. notwendige statische Gutachten, die Einhaltung von entsprechenden Vorschriften wie u.a. der Sächsischen Bauordnung liegt ebenfalls im Verantwortungsbereich der ausführenden Firma.
Alle Maße sind vor Ort zu prüfen.
Die hier vorgestellten Übersichts- und Leitdetailpläne dienen der näheren Beschreibung der im LV beschriebenen Bauteile. Sie haben keinen abschließenden verbindlichen, sehr wohl jedoch richtungsweisenden Charakter. Sie sollen die Preisermittlung konstruktiv unterstützen und ihnen einen bessere Vorstellung von den Dimensionen und der räumlichen Anordnung der im LV beschriebenen Bauteile ermöglichen.



BK-01 Aufsicht mit Schnitlinien
1:50

Änderung:
Index Datum Beschreibung

Vorabzug

SCHLOSS ALLSTEDT KULTUR STIFTUNG SACHSEN- ANHALT

Projekt: Ausstellung Thomas Müntzers
Bauherr: Kulturstiftung Sachsen-Anhalt
Leitzkau | Am Schloss 4
39279 Gommern

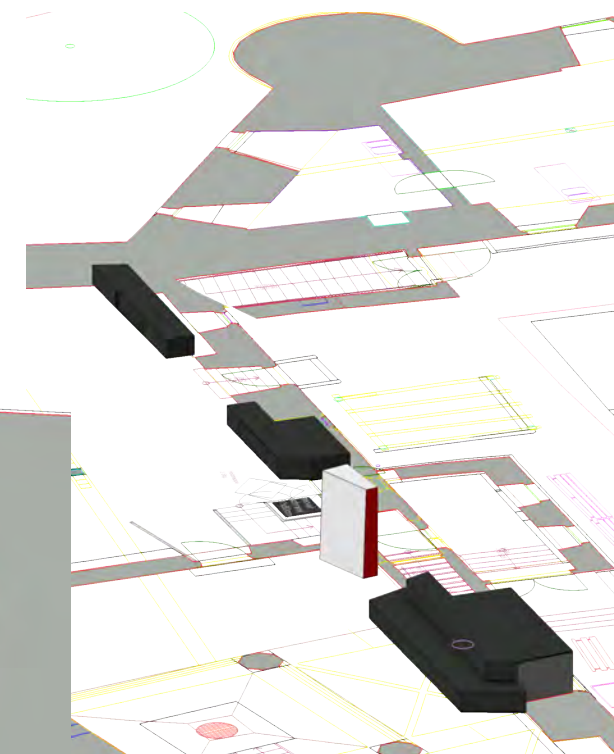
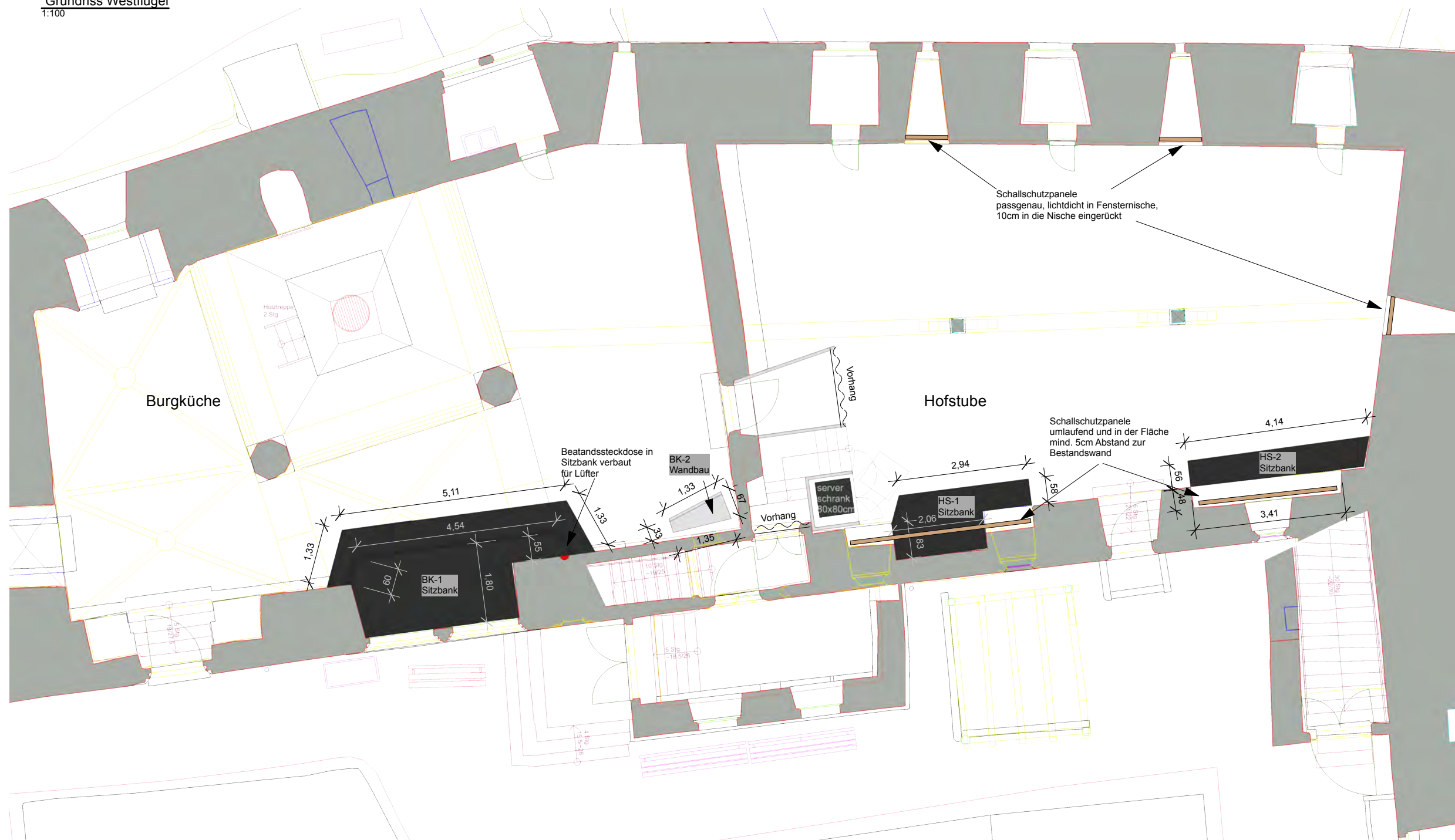
Ort: Schloss Allstedt, Schloß 8,
06542 Allstedt

Plan: Einbauten BK Details

M: verschieden **Datum:** 25.11.24

Plan-Nr: W-AP-01

Grundriss Westflügel
1:100



Isometrie Einbauten Burgküche und Hofstube
ohne Maßstab

Änderung:		
Index	Datum	Beschreibung

Vorabzug

**SCHLOSS
ALLSTEDT**  **KULTUR
STIFTUNG
SACHSEN-
ANHALT**

Projekt: Ausstellung Thomas Müntzers
Bauherr: Kulturstiftung Sachsen-Anhalt
Leitzkau | Am Schloss 4
39279 Gommern

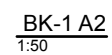
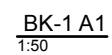
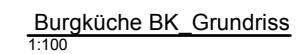
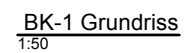
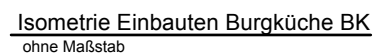
Ort: Schloss Allstedt, Schloß 8,
06542 Allstedt

Plan: Grundriss Westflügel

M: verschieden **Datum:** 25.11.24

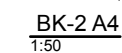
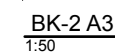
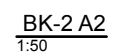
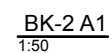
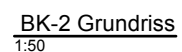
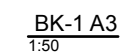
Plan-Nr: W-ÜP-01

Hinweis:
Die Anfertigung von Werkszeichnungen mit genauen Konstruktionsangaben obliegt der bauausführenden Firma. Sollten sich aus transporttechnischen oder konstruktiven Gründen die angegebenen Maße nicht realisieren lassen, sind Änderungen unbedingt mit dem Auftraggeber abzusprechen.
In den Zeichnungen angedeutete Einbaumaße für Licht, Ton und Projektionstechnik sind mit den jeweiligen Gewerken eigenverantwortlich abzustimmen.
Ggf. notwendige statische Gutachten, die Einhaltung von entsprechenden Vorschriften wie u.a. der Sächsischen Bauordnung liegt ebenfalls im Verantwortungsbereich der ausführenden Firma.
Alle Maße sind vor Ort zu prüfen.
Die hier vorgestellten Übersichts- und Leitdetailpläne dienen der näheren Beschreibung der im LV beschriebenen Bauteile. Sie haben keinen abschließenden verbindlichen, sehr wohl jedoch richtungsweisenden Charakter. Sie sollen die Preisermittlung konstruktiv unterstützen und ihnen einen besseren Vorstellung von den Dimensionen und der räumlichen Anordnung der im LV beschriebenen Bauteile ermöglichen.



Ausschnitt mit Lochblech
für Einbau Lüfter

Ausschnitt mit Lochblech
für Einbau Subwoofer



Index	Datum	Beschreibung
-------	-------	--------------

Vorabzug

**SCHLOSS
ALLSTEDT**



**KULTUR
STIFTUNG
SACHSEN-
ANHALT**

Projekt: Ausstellung Thomas Müntzers
Bauherr: Kulturstiftung Sachsen-Anhalt
Leitzkau | Am Schloss 4
39279 Gommern

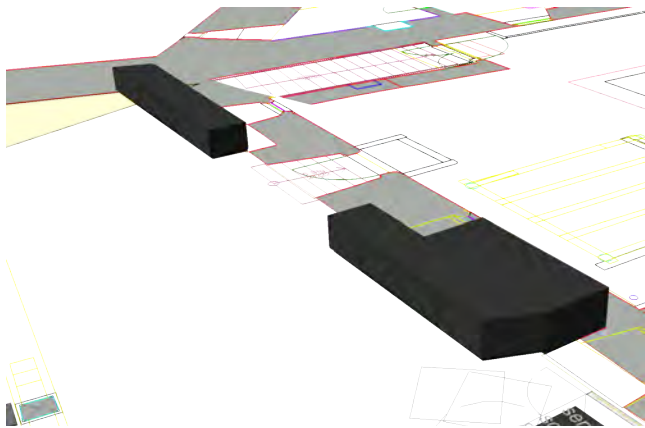
Ort: Schloss Allstedt, Schloß 8,
06542 Allstedt

Plan: Einbauten Burgküche

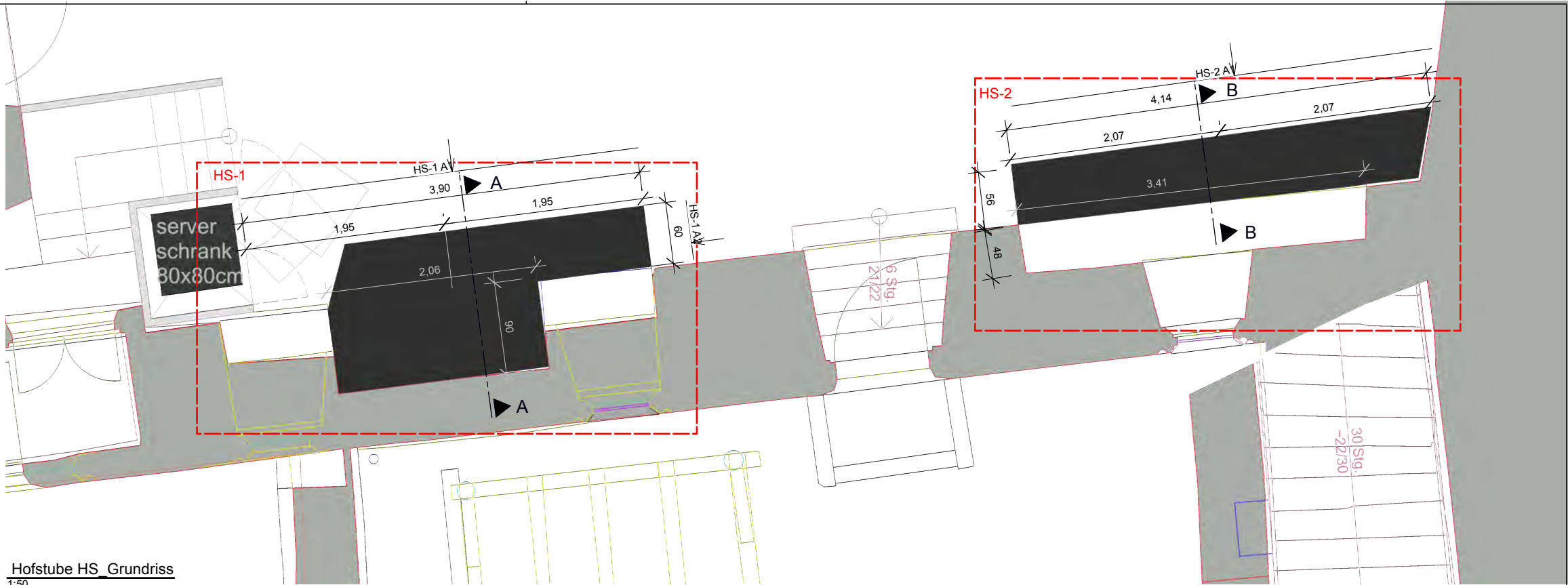
M: verschieden **Datum:** 25.11.24

Plan-Nr: W-WA-01

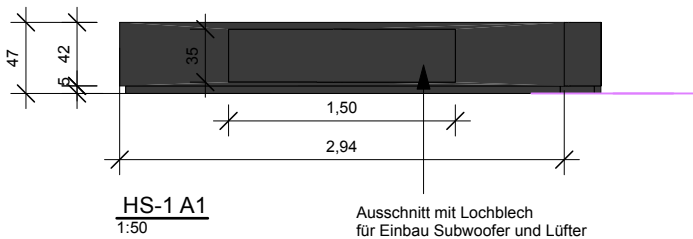
Hinweis:
Die Anfertigung von Werkszeichnungen mit genauen Konstruktionsangaben obliegt der bauausführenden Firma. Sollten sich aus transporttechnischen oder konstruktiven Gründen die angegebenen Maße nicht realisieren lassen, sind Änderungen unbedingt mit dem Auftraggeber abzusprechen.
In den Zeichnungen angedeutete Einbaumaße für Licht, Ton und Projektionstechnik sind mit den jeweiligen Gewerken eigenverantwortlich abzustimmen.
Ggf. notwendige statische Gutachten, die Einhaltung von entsprechenden Vorschriften wie u.a. der Sächsischen Bauordnung liegt ebenfalls im Verantwortungsbereich der ausführenden Firma.
Alle Maße sind vor Ort zu prüfen.
Die hier vorgestellten Übersichts- und Leitdetailpläne dienen der näheren Beschreibung der im LV beschriebenen Bauteile. Sie haben keinen abschließenden verbindlichen, sehr wohl jedoch richtungweisenden Charakter. Sie sollen die Preisermittlung konstruktiv unterstützen und ihnen eine bessere Vorstellung von den Dimensionen und der räumlichen Anordnung der im LV beschriebenen Bauteile ermöglichen.



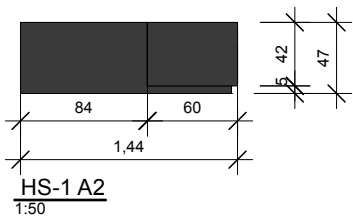
Isometrie Hofstube HS Einbauten



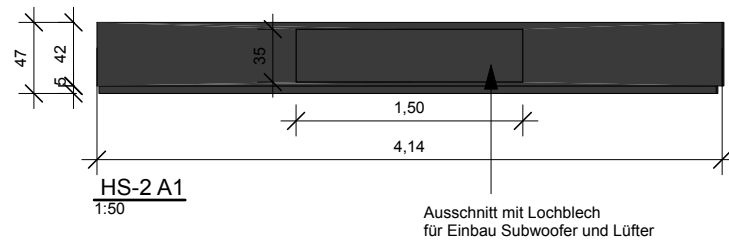
Hofstube HS Grundriss
1:50



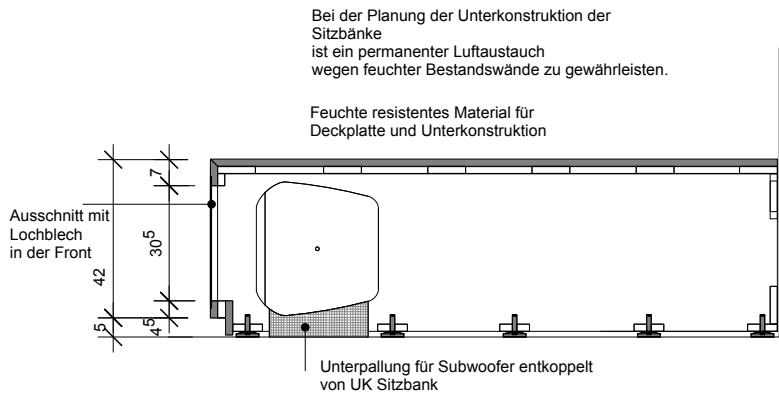
Ausschnitt mit Lochblech
für Einbau Subwoofer und Lüfter



HS-1 A2
1:50



Ausschnitt mit Lochblech
für Einbau Subwoofer und Lüfter

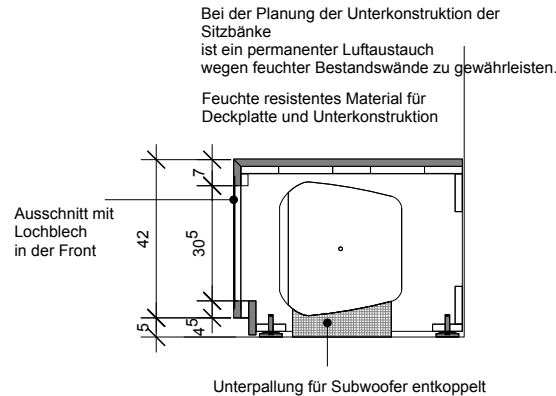


HS-01 Schnitt A-A
1:20

Bei der Planung der Unterkonstruktion der
Sitzbänke
ist ein permanenter Luftaustausch
wegen feuchter Bestandswände zu gewährleisten.

Feuchte resistentes Material für
Deckplatte und Unterkonstruktion

Unterpallung für Subwoofer entkoppelt
von UK Sitzbank



HS-02 Schnitt B-B
1:20

Bei der Planung der Unterkonstruktion der
Sitzbänke
ist ein permanenter Luftaustausch
wegen feuchter Bestandswände zu gewährleisten.

Feuchte resistentes Material für
Deckplatte und Unterkonstruktion

Unterpallung für Subwoofer entkoppelt
von UK Sitzbank

Änderung:
Index Datum Beschreibung

Vorabzug

**SCHLOSS
ALLSTEDT** KULTUR
STIFTUNG
SACHSEN-
ANHALT

Projekt: Ausstellung Thomas Müntzers
Bauherr: Kulturstiftung Sachsen-Anhalt
Leitzkau | Am Schloss 4
39279 Gommern

Ort: Schloss Allstedt, Schloß 8,
06542 Allstedt

Plan: Einbauten Hofstube

M: verschieden **Datum:** 25.11.24

Plan-Nr: W-WA-02 | AP-02

Hinweis:
Die Anfertigung von Werkszeichnungen mit genauen Konstruktionsangaben obliegt der bauausführenden Firma. Sollten sich aus transporttechnischen oder konstruktiven Gründen die angegebenen Maße nicht realisieren lassen, sind Änderungen unbedingt mit dem Auftraggeber abzusprechen.
In den Zeichnungen angedeutete Einbaumaße für Licht, Ton und Projektionstechnik sind mit den jeweiligen Gewerken eigenverantwortlich abzustimmen.
Ggf. notwendige statische Gutachten, die Einhaltung von entsprechenden Vorschriften wie u.a. der Sächsischen Bauordnung liegt ebenfalls im Verantwortungsbereich der ausführenden Firma.
Alle Maße sind vor Ort zu prüfen.
Die hier vorgestellten Übersichts- und Leitdetailpläne dienen der näheren Beschreibung der im LV beschriebenen Bauteile. Sie haben keinen abschließenden verbindlichen, sehr wohl jedoch richtungsweisenden Charakter. Sie sollen die Preisermittlung konstruktiv unterstützen und ihnen einen besseren Vorstellung von den Dimensionen und der räumlichen Anordnung der im LV beschriebenen Bauteile ermöglichen.