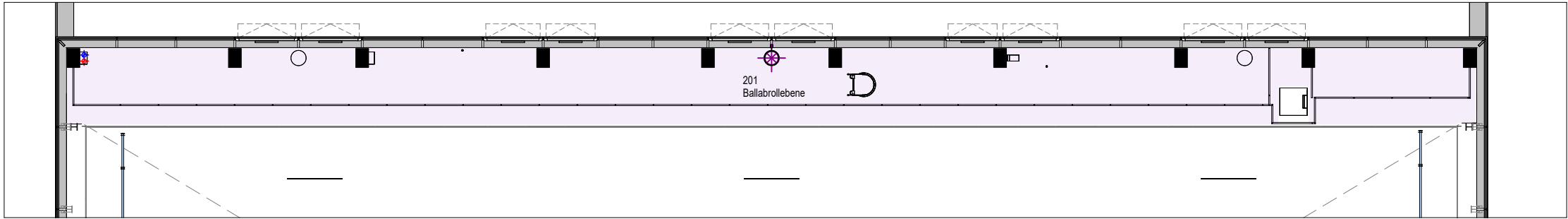




ÜP_BB_01-OKFF Grundriss



OG

Ballabroll
Ebene

Nutzlasten (gemäß DIN EN 1991-1-1/NA:2010-12)			Flächenlast / Einzellast
Duschräume mit Estrich und Gefälleausbildung nach B1			2kN/m² 2kN/m²
Aufenthaltsräume (Umkleiden), Geräteräume der Sporthallen, Flure, Technikräume, Foyer, Zuschauertribüne mit fester Bestuhlung			5kN/m² 4kN
Treppen und Treppenpodeste			5kN/m² 4kN

Heizestrich gem. DIN 18560-2
wenn nicht anders vermerkt dann CT - C35 - F5 - SXX - HYY - SW1
(Zementestrich, beheizt, schwimmend verlegt)
Estrichfugen sollen unterhalb des Türblattes angeordnet werden.

- Legende Estrichfugenplanung:
- Dehnfugen
 - Dehnfugen im Nassraumbereich (mit Verbundblech-schuh)
 - Estrich Abstellwinkel
 - Estrichkante, Verblendung durch AN Schlosser (geschalt)
 - Estrichfuge zu Betonfertigteilen (Treppen / Tribünen)
 - Estrichabschluss an Fassadenelemente

Randfugen an allen aufgehenden Bauteilen.
Sichtschutzwände Umkleiden:
Trockenbauwände stehen auf dem Estrich.

Vorgehen bei Räumen mit bodengleichen Duschen:

Es werden Fußbodenheizschleifen unterhalb der Duschbereiche verlegt.
Das Gefälle soll im Estrich hergestellt werden. Estrich mit variierenden Dicken
als Sonderkonstruktion mit geeignetem, schwindfreiem Zementestrich.

Fußbodenaufbauhöhen:
OG Sozialtrakt: 150mm

Obere Halle: 110mm

Bodenbelagsübersichten

	B.1.1	Boden														
	B.1.1	Linoleum (EK34) - schwimmender Heizestrich - Verkehrslast 5kN/m²													B01+B02	
	B.1.2	Linoleum (EK33) - schwimmender Estrich - Verkehrslast 5kN/m²													B01+B02	
	B.1.3	Linoleum - schwimmender Estrich - Verkehrslast 5kN/m²													B60	
	B.2.1	Fiesen - R10, AIV, schwimmender Heizestrich - Einzellast 4kN													B03+B04	
	B.2.2	Fiesen - R10, AIV, schwimmender Heizestrich - Einzellast 2kN													B05	
	B.2.3	Fiesen - R10, AIV, schwimmender Heizestrich, 2. Abdichtung - Einzellast 2kN													B06	
	B.2.2															
	B.2.3	B.3.1 Beschichtung - schwimmender Estrich - Verkehrslast 5kN/m²													B07+B09*	
	B.2.3	B.3.2 Beschichtung - schwimmender Heizestrich - Verkehrslast 5kN/m²													B08+B09	
	B.3.1	B.3.3 Beschichtung auf Rohbau - Aufzugsunterfahrt / Hebeanlage / Schächte													B10	
	B.3.1	B.3.4 Beschichtung auf Betonfertigteil - hydrophobierend, staubbündend													B11	
	B.3.1	B.3.5 Beschichtung ableitfähig - schwimmender Estrich - Verkehrslast 5kN/m²													B12	
	B.3.2	B.4.1 Sauberlaufmatte - schwimmender Estrich - Verkehrslast 5kN/m²													B20	
	B.3.3															
	B.3.4	B.5.1 Linoleum - flächelastischer Sportboden (Schwingboden), Verkehrslast 5kN/m²														
	B.3.4	B.5.2 Linoleum - Sportboden starre Ausführung im Geräteraum - Verkehrslast 5kN/m²													B13+B14	
	B.3.5	B.6.1 Ballabrollebene obere Halle mit Dachzugang - Verkehrslast 5kN/m²														
	B.6.2	Riffelblech auf Stahl-UK - Hebeanlagen Überfahrt - Verkehrslast 5kN/m²														
	B.5.1															
	B.5.2															
	B.6.1															

A	Grundlage Ausschreibung Estrich	27.10.2023	
Index	Änderungen	Datum	Name
-	WP1 Grundlage Koordinierungsplanung	12.08.2022	

Zur Verifizierung des Planes können Anbindemaße
der Fenster und Türen bzw. nicht vermaßte Elemente
oder Bereiche aus dem Plan abgegriffen werden.

STADT LEIPZIG
- Amt für Gebäudemanagement -

Objekt
Schulzentrum Gerichtsweg

Sporthalle (SH)
Gerichtsweg 13
04103 Leipzig

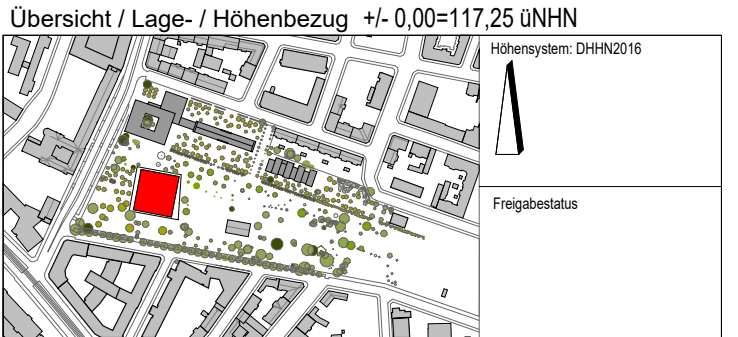
Auftraggeber

Stadt Leipzig
Amt für Gebäudemanagement

04092 Leipzig

Architekt

Fachplaner



Planbezeichnung
Inhalt_Plannummer_Maßstab_Index
SC42_SHÜB3_175_A
Sporthalle - Übersichtsplan Bodenbeläge OG

Leistungsphase
5 - Ausführungsplanung

Datei:	Liegenschaft_Gebäude_GT_L_GEW_INHA_INDEX 013882g004_5_ARC_SC42_A	Blattnr.:	SHÜB3
gezeichnet:	IT	Datum:	27.06.2023
Format:	A2 594,0 x 420,0	Maßstab:	1:175