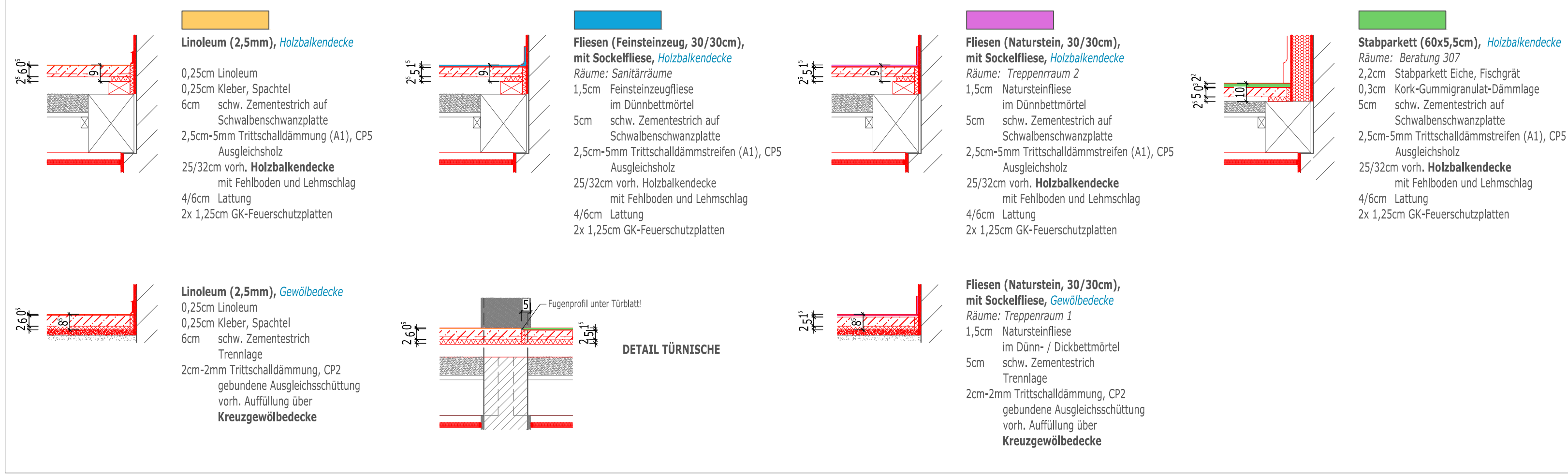


BESTANDSGEBÄUDE - Bodenaufbauten 1. und 2. Obergeschoss



Entfernung Podest, Flur
Wände:
Putz bauseits durch Ausbaugewerk;
Fliesenputz und Waschbecken entfernen;
Decke:
Putz Treppenunterseite entfernen;
Gewölbedeckung bauseits durch Gewerk Ausbau
Boden:
Rückbau Fußbodenaufbau komplett inkl. Sockel (Betonwerksteinplatten im Mörtsel);
Rückbau Aufkantung nach Absprache
Fenster u. -öffnungen:
Ausbau Fenster bauseits durch Tischler,
Fensterbänke ausbauen

Entfernung Raum 4
Wände:
Tapete, Altputz entfernen;
Waschbecken ausbauen;
Ausbau Wandpaneel bauseits durch Tischler
Decke:
Sichtbalkendecke mit Sichtschalung bleibt erhalten!
Boden:
Rückbau Fußbodenaufbau komplett bis OK
Deckenbalken, inkl. Ausgleichschieber und
Fußbodenleiste (PVC, Parkett, Schälung)
Fenster u. -öffnungen:
Ausbau Fenster bauseits durch Tischler,
Fensterbänke ausbauen

Entfernung Raum 5
Wände:
Tapete, Altputz entfernen;
Waschbecken ausbauen;
Ausbau Wandpaneel bauseits durch Tischler
Decke:
Sichtbalkendecke mit Sichtschalung bleibt erhalten!
Boden:
Rückbau Fußbodenaufbau komplett bis OK
Deckenbalken, inkl. Ausgleichschieber und
Sockelleiste (Parkett, Schälung)
Fenster u. -öffnungen:
Ausbau Fenster bauseits durch Tischler,
Fensterbänke ausbauen

LEGENDE

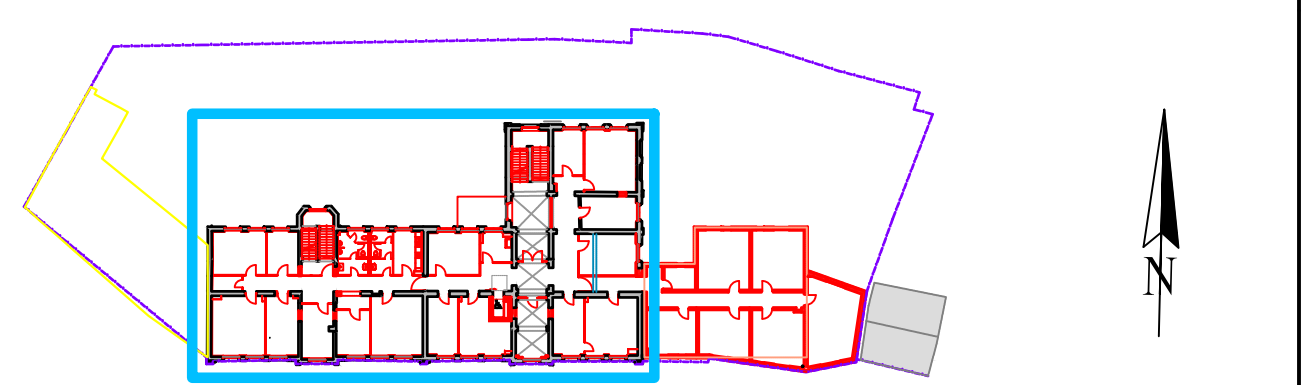
- Grundrissgrenzen
- Bestandswände
- Auffüllung, Bestand
- Abbruch
- Abbruch Brüstung/Ausmauerung
- Mauerwerk, neu
- Stahlbeton, neu
- Trockenbau, neu
- Innenwand, neu
- starke Wärmedämmung, neu
- weiche Faserdämmung, neu
- gebundene Ausgleichschüttung, neu
- Auflager aus Beton für TB-Wände
- Balkenlage Fußboden, Bestand
- Balkenlage Fußboden, neu
- Fußboden-Durchbruch, Größe nach Angabe
- Wand-Durchbruch, Größe nach Angabe
- Kernbohrung, Durchmesser nach Angabe
- FD Fußboden-Durchbruch
- WD Wand-Durchbruch
- DO Deckendurchbruch
- OKFF N 2,30 OK Fertig Fußb. Neu
- OKFF B 2,30 OK Fertig Fußb. Bestand

Das Herstellen und Ändern
von Öffnungen im Mauerwerk
erfolgt durch das Bauhauptgewerk!


OK FF Anbau = OK FF Bestand
±0.00 OKFF = 127.39 NNH
Alle angegebenen Türhöhen und Brüstungshöhen
beziehen sich auf OKFF Neu!

Planänderungen:

INDEX	DATUM	ART DER ÄNDERUNG	GEZ.



TRAGWERKSPLANUNG:	
PLANUNG FÜR TECHNISCHE GEBÄUDEAUSRÜSTUNG (HEIZUNG-SANITÄR-LÜFTUNG)	
PLANUNG FÜR TECHNISCHE GEBÄUDEAUSRÜSTUNG (ELEKTRO)	
AUSPFLANZUNGSPLANUNG (BAU)	

BAUHERR:  Stadt Lutherstadt Eisleben
Markt 1
Lutherstadt Eisleben
06295

PLANUNG:

BAUVERFAHREN: Umbau, Sanierung und Erweiterung ehemalige Grabenschule zum
Bürger Rathaus Eisleben, Grabenstraße 39-43, 06295 Lutherstadt Eisleben

BAUTITEL: Entfernungsarbeiten - GRUNDRISS 2. OBERGESCHOSS - Altbau

PROJEKTANT: 2091

PROJEKTANT: 2091

PROJEKTANT: 2091

Diese Projektzeichnung ist unser Eigentum und darf ohne unsere Genehmigung weder
vervielfältigt noch eigenmächtig weiterverwendet werden.