

FLUCHT - UND RETTUNGSPLAN

nach DIN ISO 23601:2010-12

Brände verhindern
offenes Feuer und Rauchen verboten

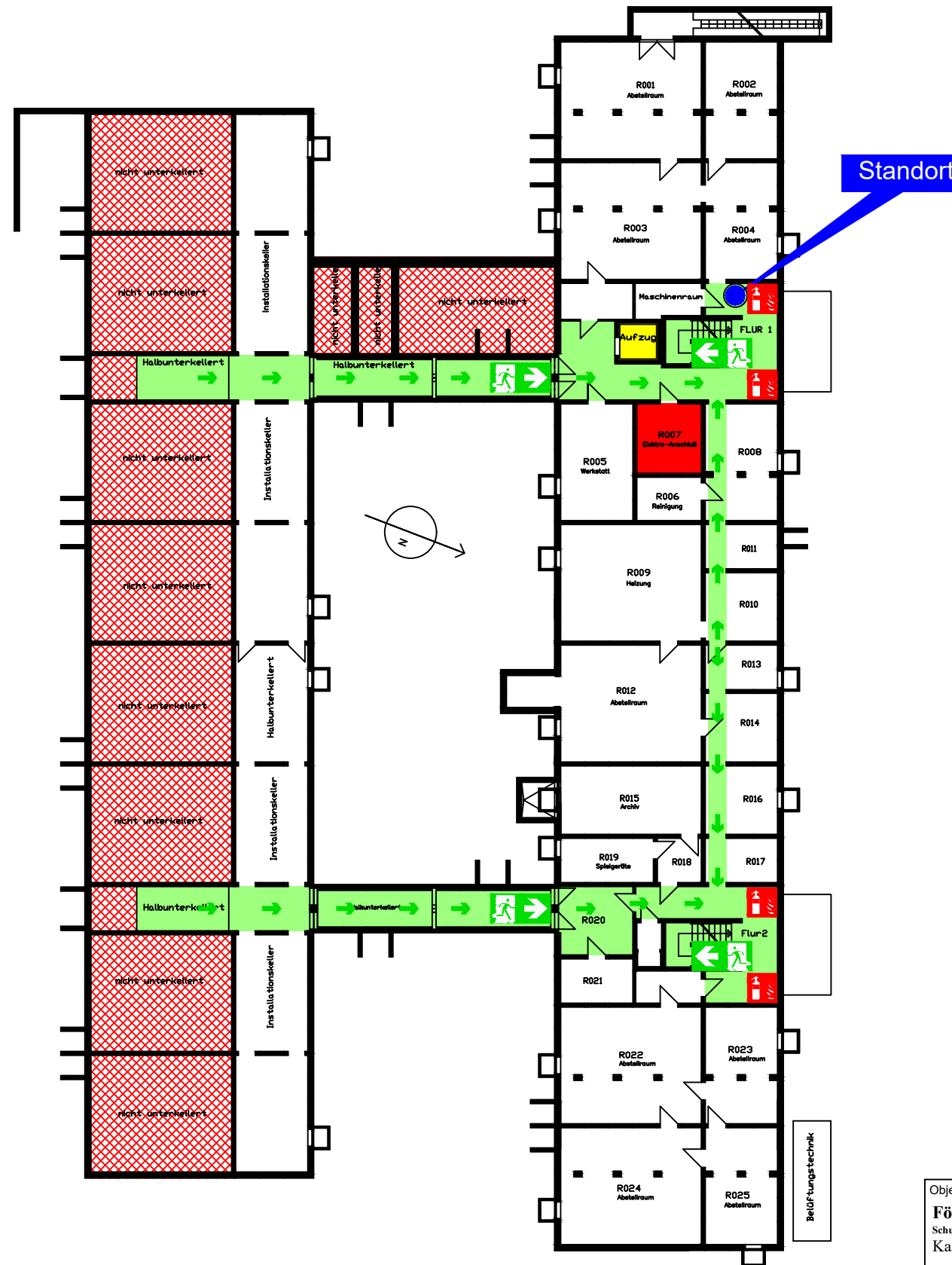
Verhalten im Brandfall
Ruhe bewahren

- 1. Brand melden**
 Brandmelder betätigen oder
 Telefon : **112**
 Wer meldet?
 Was ist passiert?
 Wie viele sind betroffen/verletzt?
 Wo ist etwas passiert?
 Warten auf Rückfragen!
- 2. In Sicherheit bringen**
 Gefährdete Personen warnen
 Hilflöse mitnehmen
 Türen u. Fenster schließen
 Gezeichneten
 Rettungswegen folgen
 Aufzug nicht benutzen
 Anweisungen beachten
- 3. Löschversuch unternehmen**
 Feuerlöscher,
 Wandhydrant / Löschschlauch,
 Mittel und Geräte zur
 Brandbekämpfung benutzen

Verhalten bei Unfällen
Ruhe bewahren

- 1. Unfall melden**
 Telefon : **112**
 Wo geschah es?
 Was geschah?
 Wie viele Verletzte?
 Welche Art von Verletzungen?
 Warten auf Rückfragen!
- 2. Erste Hilfe**
 Absicherung des Unfallortes
 Versorgung des Verletzten
 Anweisungen beachten
- 3. Weitere Maßnahmen**
 Rettungsdienste einweisen
 Schaulustige entfernen

Übersichtsplan



Legende

- Standort
- Brandmelder
- Feuerlöscher
- Brandmeldetelefon
- Löschschlauch
- Löschdecke
- Erste Hilfe
- Notruftelefon
- Notausgang
- Richtungsangabe
- Sammelplatz
- Fluchtweg
- Treppe
- Aufzug
- Verkehrsflächen

Objekt: Förderschule "Lebensweg" Schule für Geistig - Behinderte Karl-Marx-Straße, 06406 Bernburg (Saale)		Planersteller: Salzlandkreis FD 13 / Gebäudemanagement 06406 Bernburg (Saale) Gezeichnet: P.Quenstedt	
Gebäudeteil: Schulgebäude	Stockwerk: KELLERGESCHOSS	Plan-Nr.: FuR-001	Stand: 18.06.2018