

# FLUCHT - UND RETTUNGSPLAN

nach DIN ISO 23601:2010-12

## Brände verhindern

offenes Feuer und Rauchen verboten



## Verhalten im Brandfall

Ruhe bewahren

### 1. Brand melden



Brandmelder betätigen  
oder  
Telefon : **112**  
Wer meldet?  
Was ist passiert?  
Wie viele sind betroffen/verletzt?  
Wo ist etwas passiert?  
Warten auf Rückfragen!

### 2. In Sicherheit bringen



Gefährdete Personen warnen  
Hilflose mitnehmen  
Türen u. Fenster schließen  
Gekennzeichneten  
Rettungswegen folgen  
Aufzug nicht benutzen  
Anweisungen beachten

### 3. Löschversuch unternehmen



Feuerlöscher,  
Wandhydrant / Löschschlauch,  
Mittel und Geräte zur  
Brandbekämpfung benutzen

## Verhalten bei Unfällen

Ruhe bewahren

### 1. Unfall melden



Telefon : **112**  
Wo geschah es?  
Was geschah?  
Wie viele Verletzte?  
Welche Art von Verletzungen?  
Warten auf Rückfragen!

### 2. Erste Hilfe

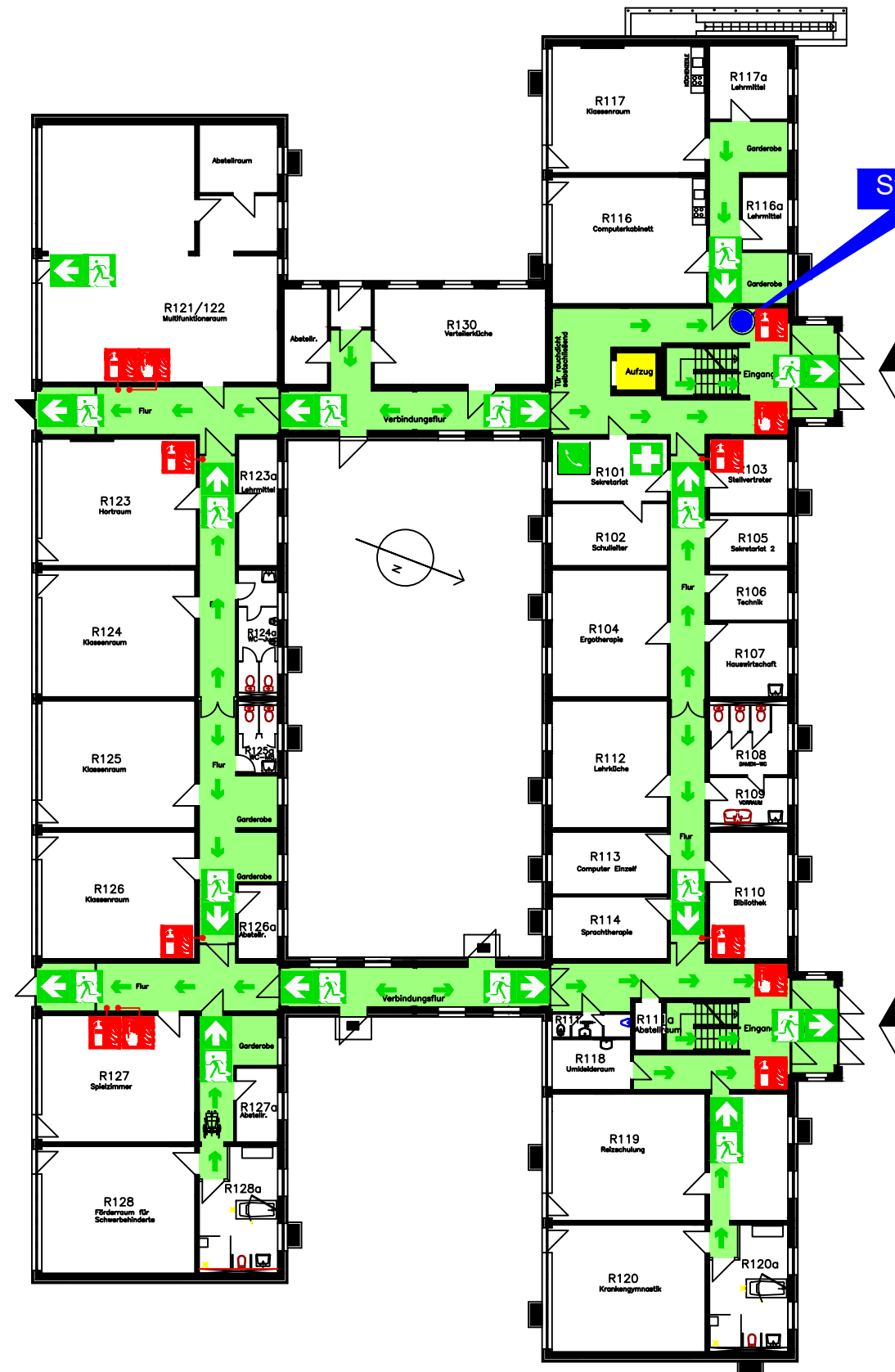
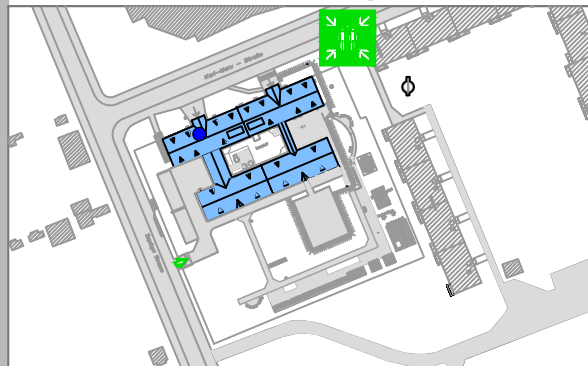


Absicherung des Unfallortes  
Versorgung des Verletzten  
Anweisungen beachten

### 3. Weitere Maßnahmen

Rettungsdienste einweisen  
Schaulustige entfernen

## Übersichtsplan



## Legende

- Standort
- Brandmelder
- Feuerlöscher
- Brandmeldetelefon
- Löschschlauch
- Löschdecke
- Erste Hilfe
- Notruftelefon
- Notausgang
- Richtungsangabe
- Sammelplatz
- Fluchtweg
- Treppe
- Aufzug
- Verkehrsflächen

Objekt: <b>Förderschule "Lebensweg"</b> Schule für Geistig - Behinderte Karl-Marx-Straße, 06406 Bernburg (Saale)		Planersteller: <b>Salzlandkreis</b> FD 13 / Gebäudemanagement 06406 Bernburg (Saale) Gezeichnet: P.Quenstedt	
Gebäudeteil: Schulgebäude	Stockwerk: ERDGESCHOSS	Plan-Nr.: FuR-003	Stand: 18.06.2018