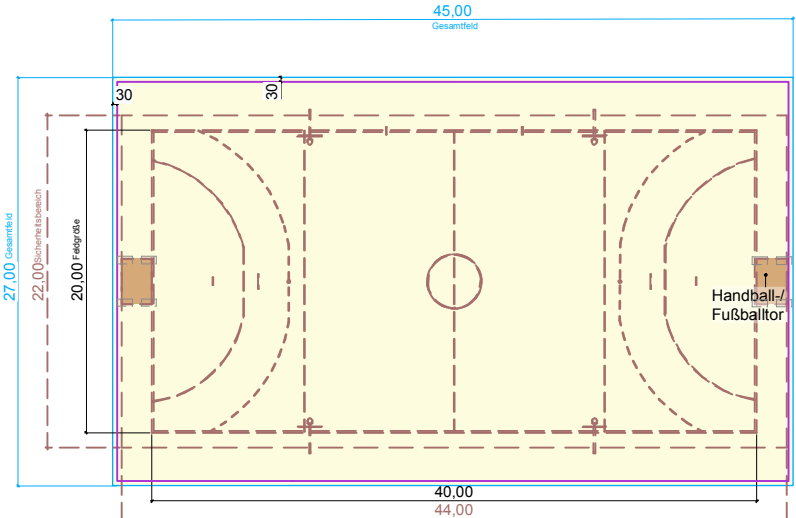


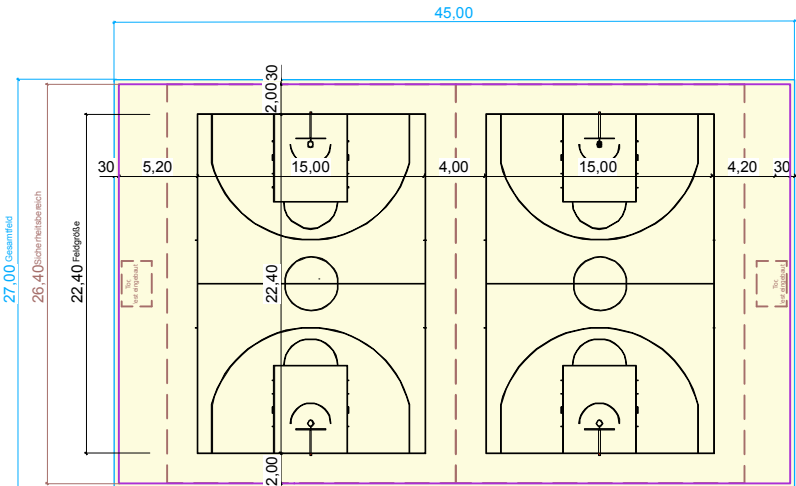
Multifunktions-Sportplatz (M 1:500)

- Größe Kunststofffläche incl. Einfassung: 27,00 x 45,00 m gesamt
- Spielfeld innerhalb des Ballfangnetzes: 26,40 x 44,40 m
- * hindernisfreier Raum nach DIN 18035-1: 2018-09, Anhang A, Tabelle A.2 - Kleinspielfelder (Seite 177)
- ** Farbe und Breite der Linierung nach DIN 18035-1: 2018-09, Abschnitt 5.4.2 Markierungen, Tabelle 1 (Seite 173)
- Ausstattung, fest eingebaut: Handball/ Fußballtor
- Ausstattung, fest eingebaut: Streetballständer



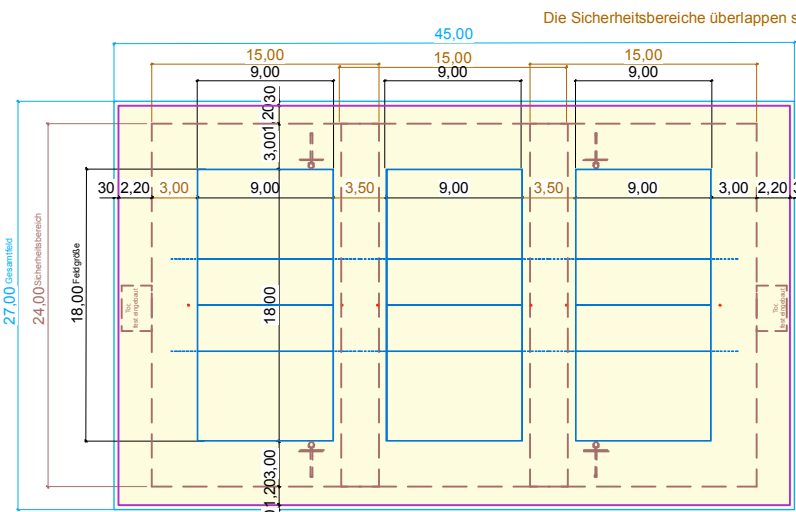
Fußball/ Handball - ein Spielfeld

Feldgröße: 20 x 40 m
* hindernisfreier Raum:
Längsseiten 1,00 m
Stirnseiten 2,00 m
Platzbedarf einschl. hindernisfreier Raum: 22 x 44 m
** Markierung Handball und Fußball: Farbe weiß, Strichbreite ≤120 mm
Tor: Breite 3m, Höhe 2m für Handball / Fußball



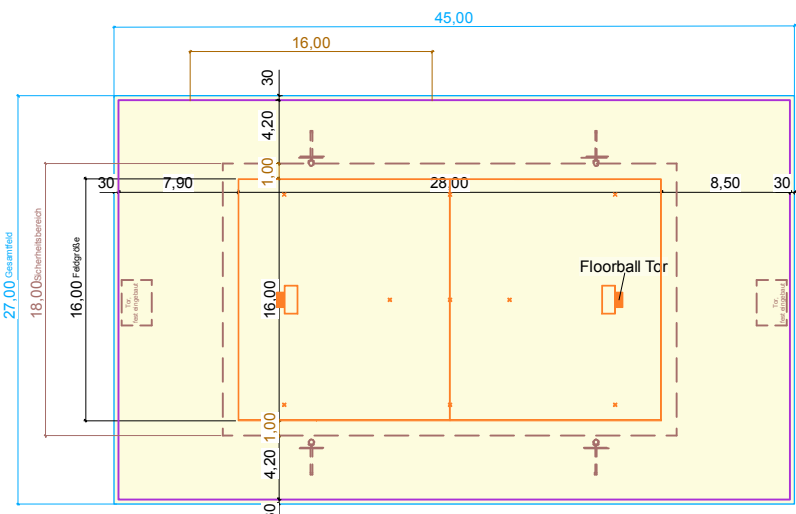
Basketball - 2 Spielfelder

Feldgröße Standard: 15 x 28 m
Hier an die verfügbare Größe angepasst: 15,00 x 22,40 m
* hindernisfreier Raum
Längsseiten 2,00 m
Stirnseiten 2,00 m
Platzbedarf gesamt: 19,00 x 26,60 m
Bodenhöhen - Einstecktiefe ca. 0,50 cm
** Markierung: Farbe schwarz, Strichbreite 50 mm



Volleyball - 3 Spielfelder

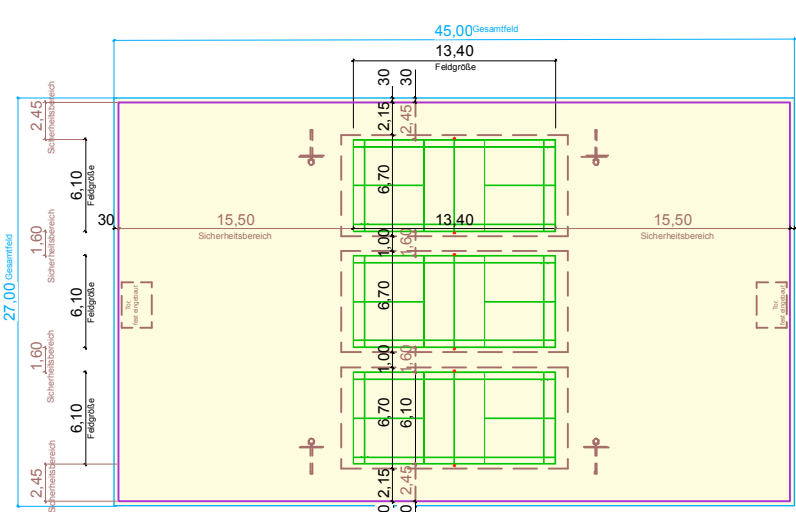
Feldgröße: 9 x 18 m
* hindernisfreier Raum
Längsseiten 3,00 m
Stirnseiten 3,00 m
Platzbedarf gesamt: 15,00 x 24,00 m
Volleyballnetz Höhe 2,43 m
Pfeiler stehen mindestens 0,5 m hinter der Außenlinie, max 1 m
Bodenhöhen
** Markierung: Farbe blau, Strichbreite 50 mm



Floorball - 1 Spielfeld

Floorball ist nicht in der DIN enthalten.
* Planungsgrundlage: "Floorballregeln", Floorball Deutschland 2014
Feldgröße Standard: 16 x 28 m,

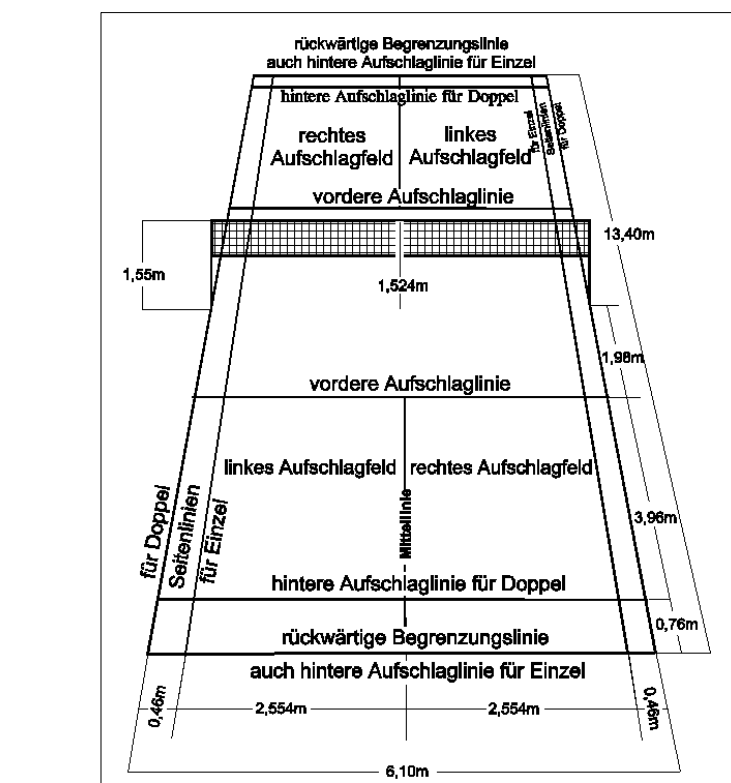
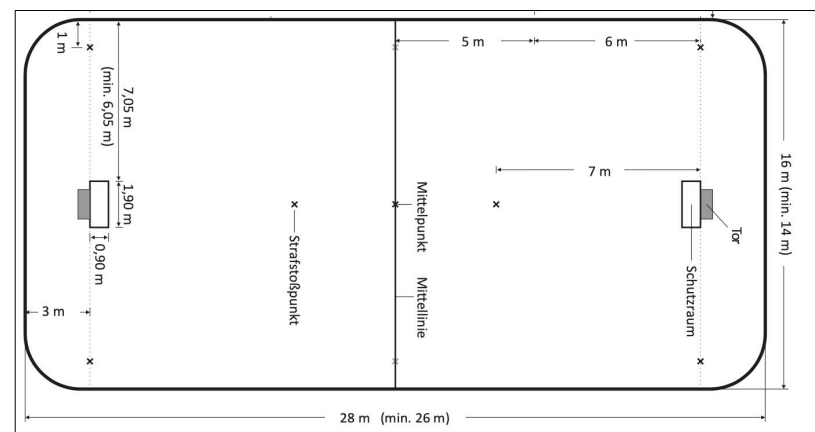
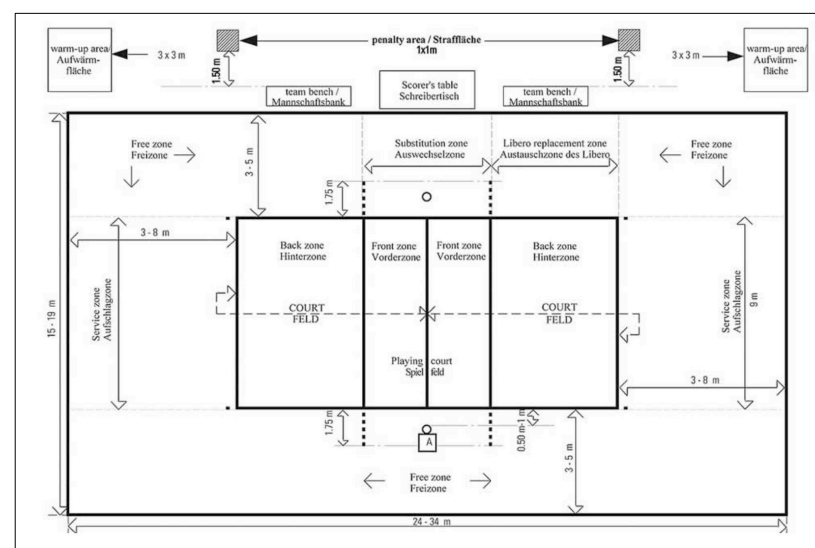
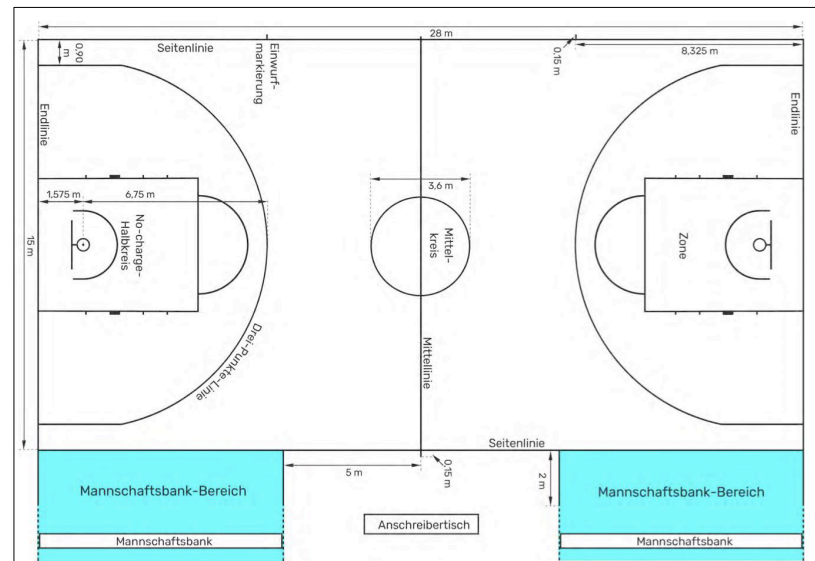
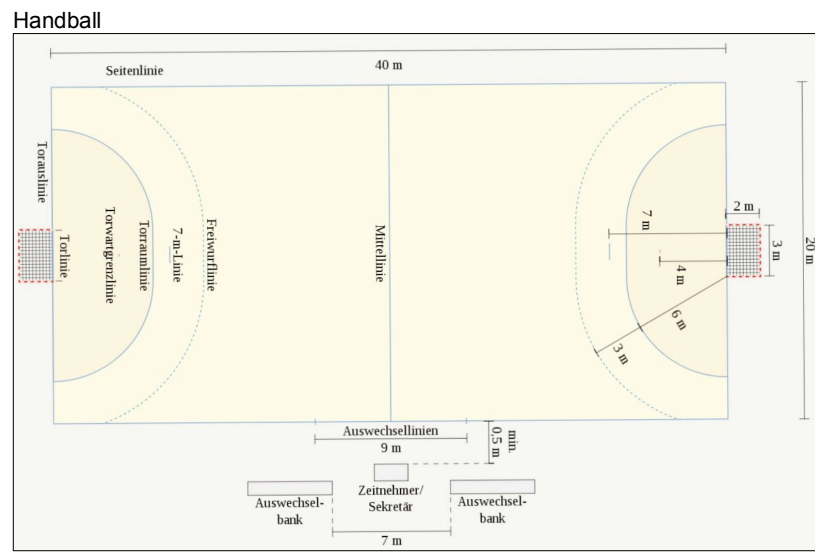
hindernisfreier Raum *
* Sturzraum: nicht Teil des Regelwerks, mindestens 50 cm dringend empfohlen!
Längsseiten 1,00 m
Stirnseiten 1,00 m
Das Spielfeld wird von einer ca. 50 cm hohen mobilen Spielbande umgeben.
Markierung: Farbe orange, Strichbreite 50 mm
(Hinweis: Floorball ist nicht in der DIN enthalten)



Badminton - 3 Spielfelder

Badminton ist nicht in der DIN enthalten.
* Planungsgrundlagen: "Spielregeln Badminton, 2018 und DGUV Deutsche gesetzliche Unfallversicherung
<https://www.sichere-schule.de/sporthalle/bauische-anforderungen/markierungen-und-linien>

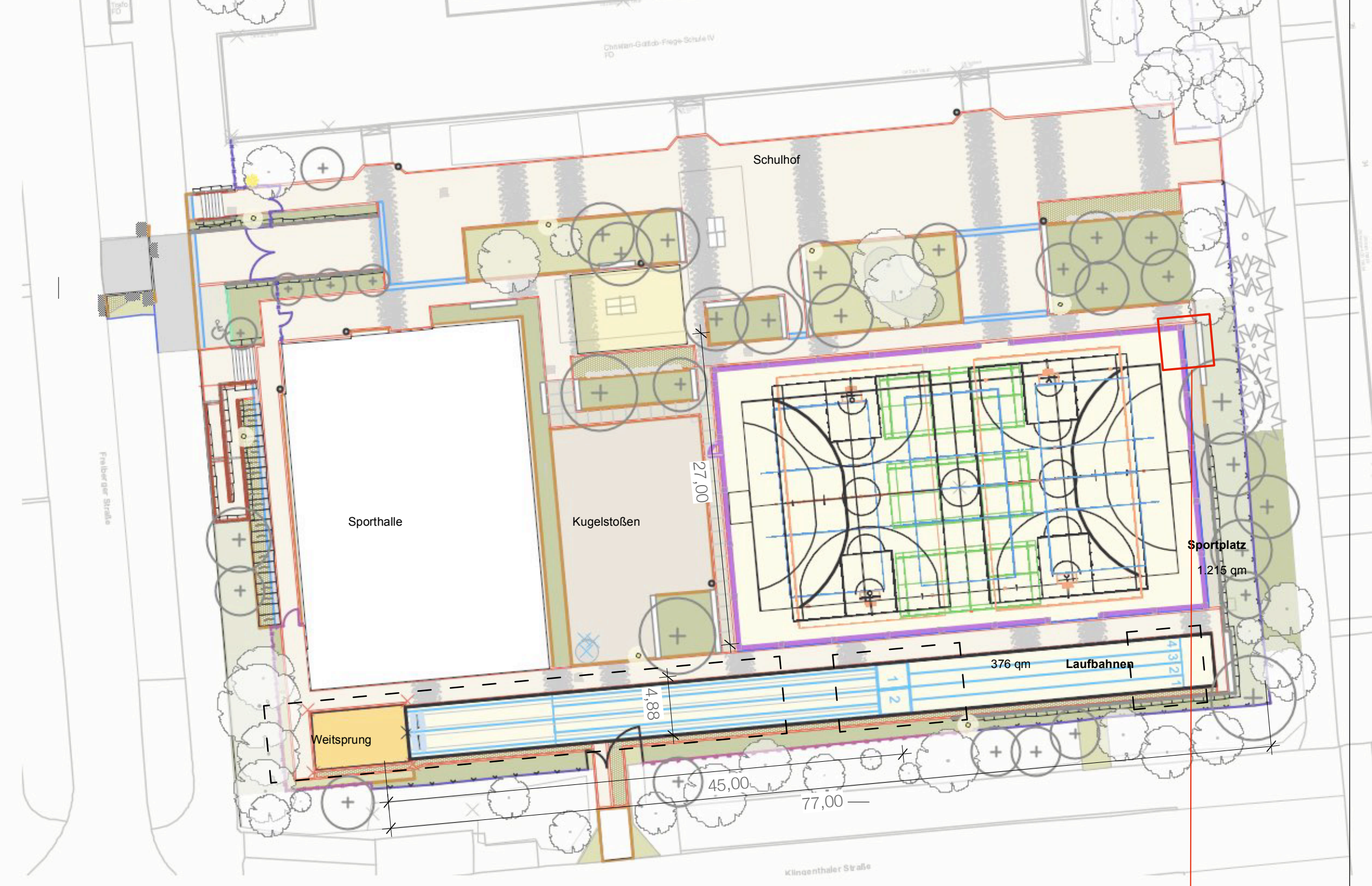
Feldgröße: 6,1 x 13,4 m
hindernisfreier Raum
Längsseiten 0,30 m
Stirnseiten 0,80 m
Badmintonnetz Höhe 1,55 m
Pfeiler stehen an der Außenlinie.
Bodenhöhen
Markierung: Farbe grün, Strichbreite 40 mm



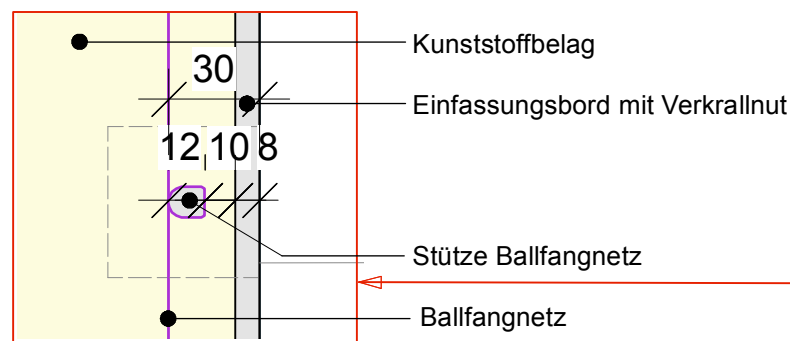
Legende

- hindernisfreier Raum
- Kunststoffbelag grün (Leipziger Mischung = 60% helles grün, 30% beige und 10% schwarz)
- Sprunggrubensand
- wassergebundene Decke
- Pflaster

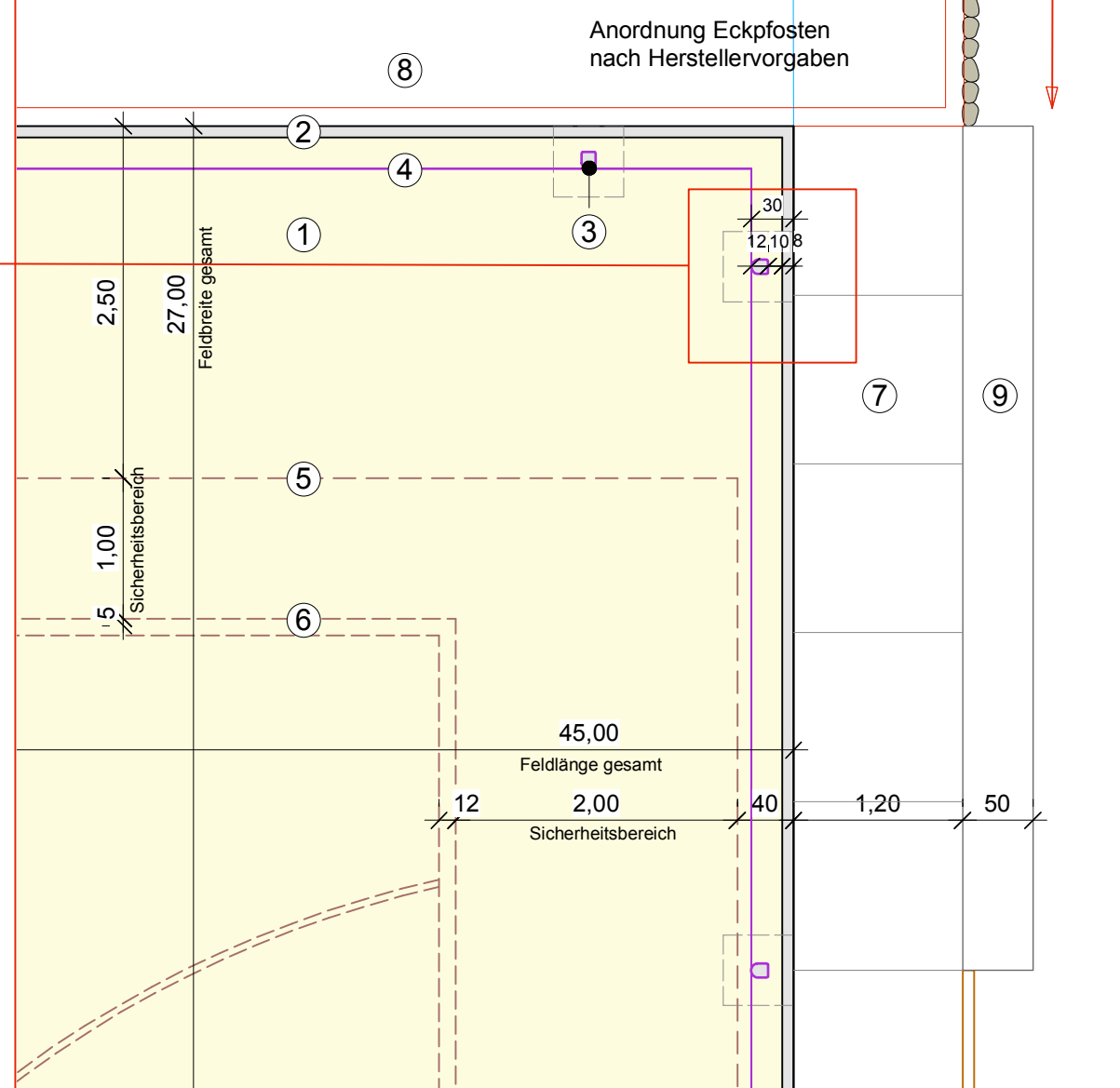
Anordnung der Sportflächen(o.M)



Ausschnitt 2 Randeinfassung M1:25



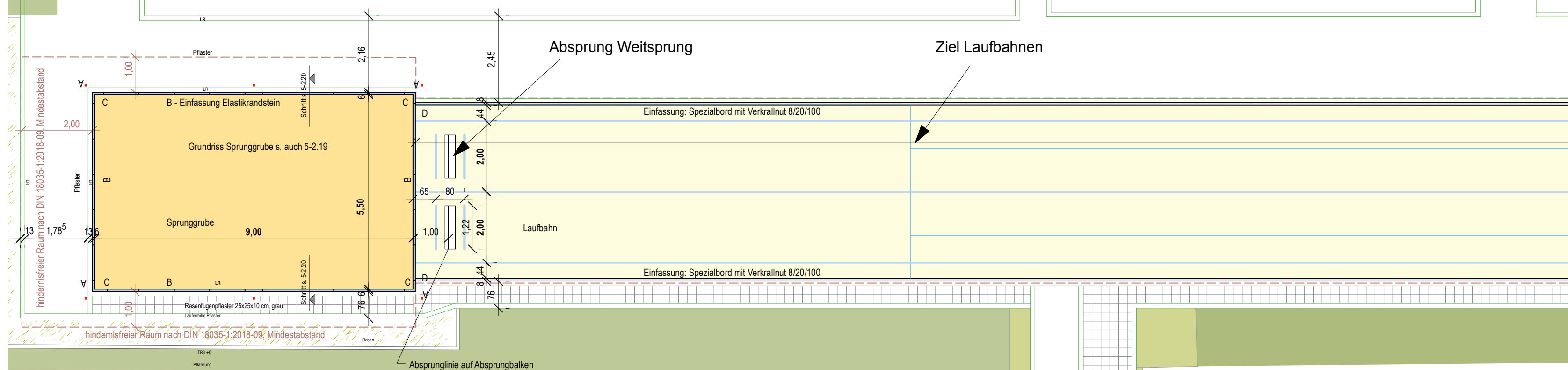
Ausschnitt Randeinfassung (hier am Beispiel Handball/ Fußball) M1:50



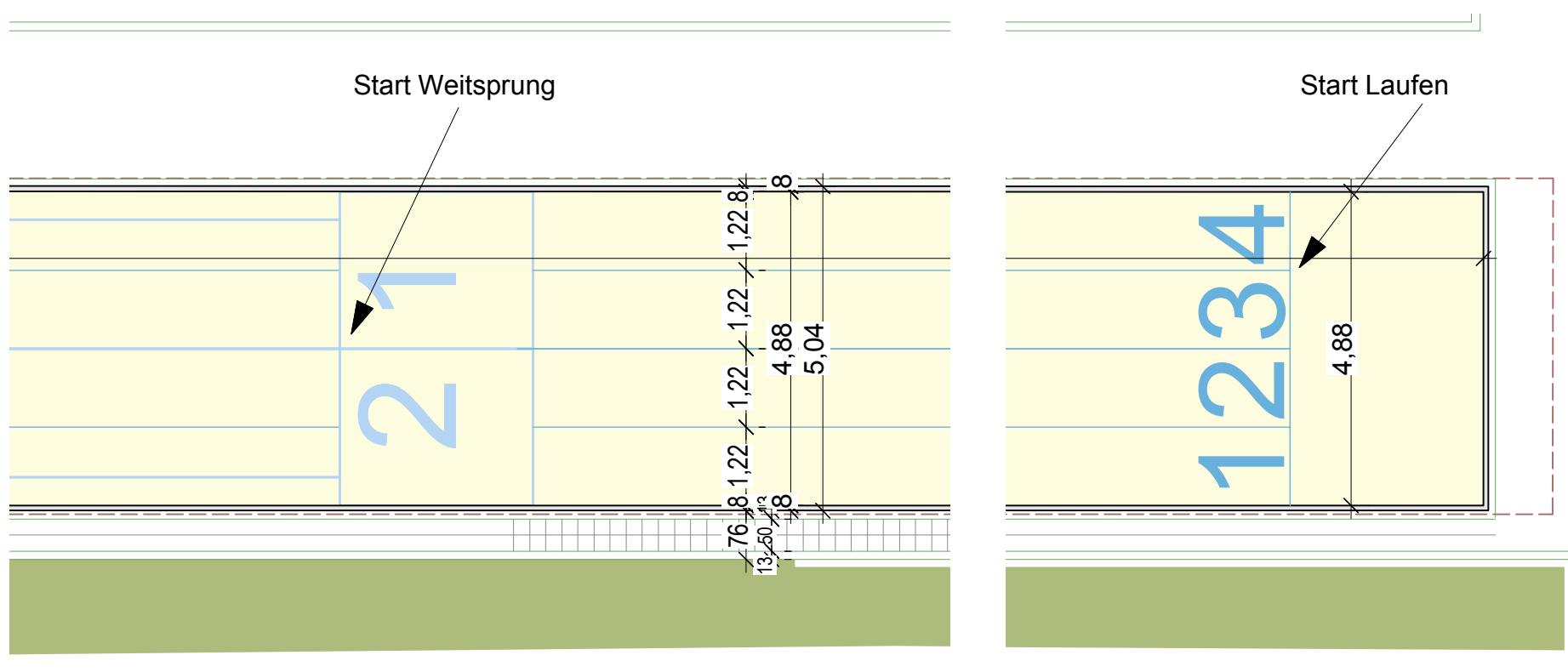
Aufbau des Kunststoffspielfeldes (M 1:50)

- Spielfeld**
- 1 Kunststoffbelag
 - 2 Einfassung Kunststoffbelag: Betonbord mit Verkrallnut
 - 3 Stützen Ballfangnetz mit Fundament (schematische Darstellung, Einordnung der Eckpfosten nach Herstellervorgaben)
 - 4 Ballfangnetz
 - 5 Sicherheitsbereich Spielfeld
 - 6 Linierung Handball/ Fußball
- Umfeld**
- 7 Weg aus Großplatten 1,20x1,20 m
 - 8 Weg aus Pflaster 13x13 cm
 - 9 Sitzelement Nr. 14

Weitsprung (M1:100)



Laufbahnen (M1:100)



Index A 20.02.2024 Floorball Spielfeldgröße angepasst, 27.02.2024 Versand Lesefassung - KuMu

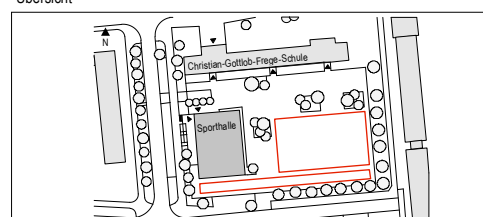
STADT LEIPZIG
NEUES HATHAUS
04109 LEIPZIG
Gesellschaft der Stadt Leipzig zur Erschließung, Entwicklung und Sanierung von Baugebieten

Objekt
Neubau einer Zweifeldsporthalle und Herstellung von Sportfreianlagen
Lidicestraße 12 04349 Leipzig

Auftraggeber
Amt für Schule - AfSchule
vertreten durch
LESG mbH
Salomonstraße 21, 04303 Leipzig

Architekt
Heydorn Eaton Architekten
Lützowstraße 102-104 C
10175 Berlin
Tel.: 030 61397977
Email: info@heydorn-eaton.de

Fachplaner
fagus GmbH
Gesellschaft für Umweltplanung und Stadtentwicklung mbH
Hauptstraße 9
04415 Markkleeberg
Tel.: 0341 366 70 44
Email: info@fagus-leipzig.de



Leistungsphase
Ausführungsplanung

Datum: 31.01.2024
Format: A1
Mafstab: 1:500 bis 1:25
Index: A

Los 30.3
Blatt-Nr.: 5-2.22

gezeichnet: Datum: 31.01.2024
Format: A1
Mafstab: 1:500 bis 1:25
Index: A