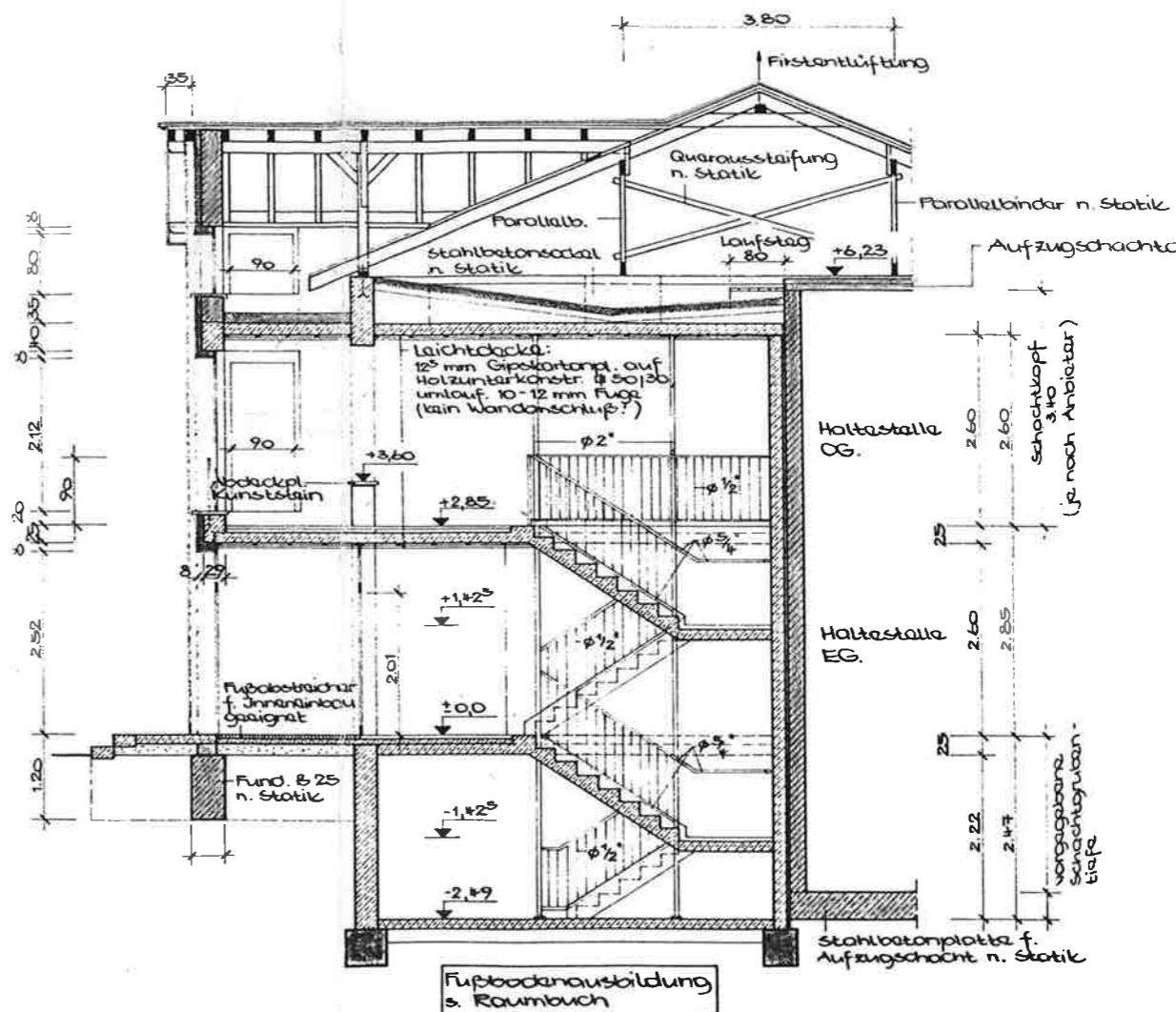


Schnitt D-D M 1:100



Schnitt E-E M 1:100

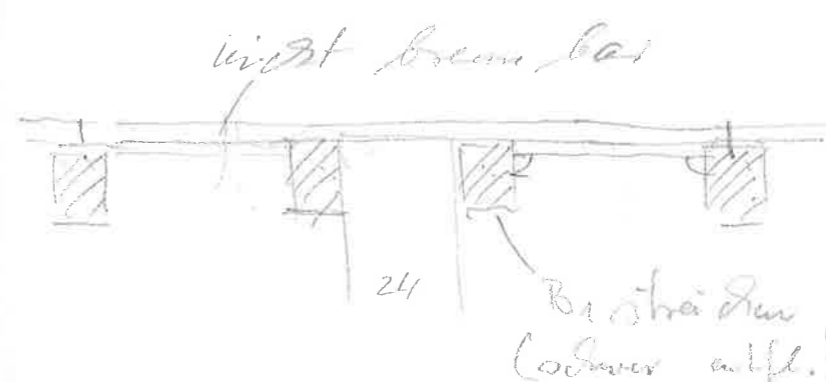
Aufzugschachtdacke: 24 mm Schalung
160 mm Wärmeschicht
zw. Deckenholzern
24 mm Sparschalung
12 mm Gipskartonpl.
(s. auch Forderung
Aufzugbau)

Schichtkopf
3,10
(je nach Anbieter)

vorgelagerte
Schichtgrube
tiefe

Legende:

- Alte Fundamente
- Alte Betonfertigteile
- Neues Mauerwerk
- Vollwärmeschutz



Architekt	E. Kupferner Praxis Rud. 1.1.2. 90	Kaufstraße 3 Güterstraße 0196 Ingenieur- und Projektierungsbüro Friedensallee 43 06406 Bernburg Tel. 03471/2 70 01 Tel. Fax 03471/2 50 35
Objekt	Linderkeis Bernburg	Maßstab 1:100
Projekt	Umbau Kinderkammer Süd-Ost zur Schule f. geistig behinderte Kinder (Kost. Honor. Stz. Bernburg)	Objekt-Nr. 4/96
Blatt-Nr.	Schnitt D-D und E-E	Blatt-Nr. 17