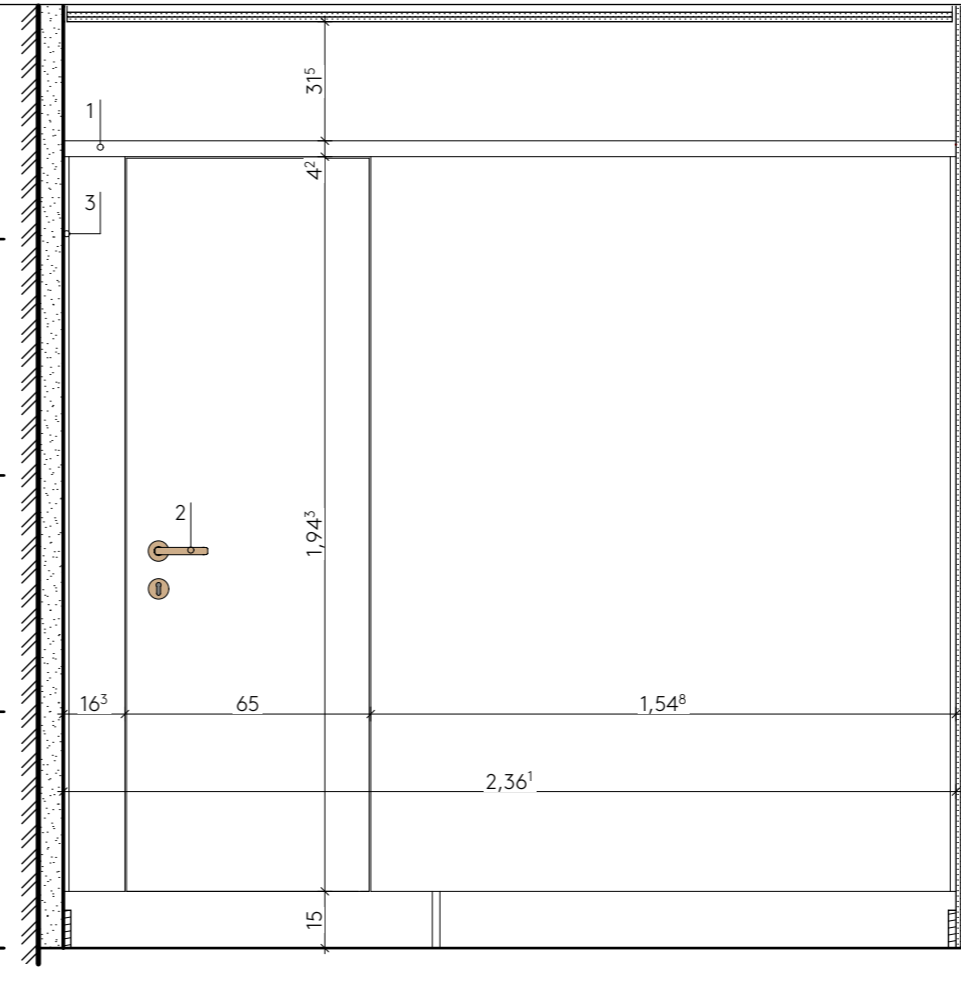
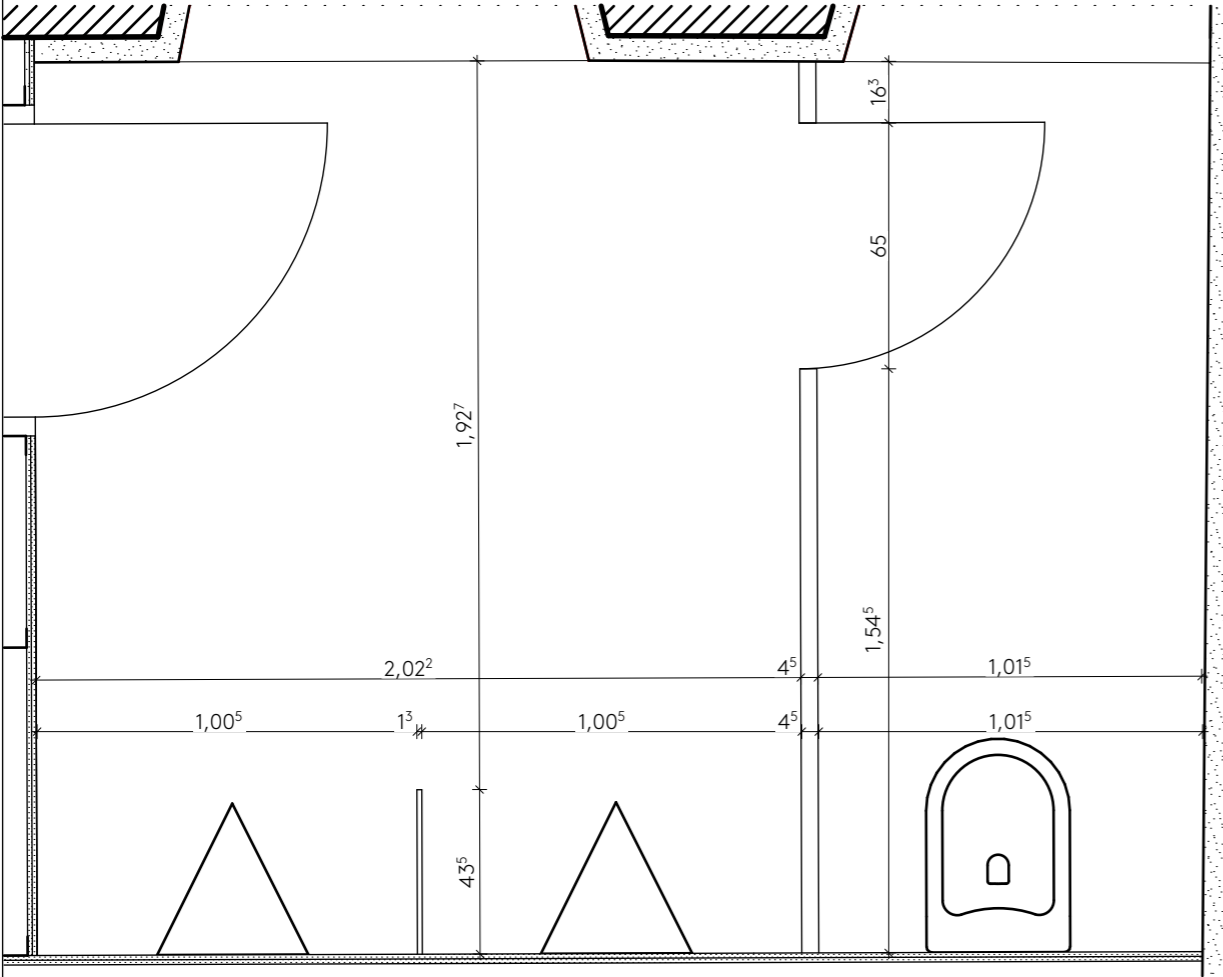


Längsschnitt



Ansicht Kabine



Horizontalschnitt

WC Trennwandsystem mit 1 Kabine, HPL beschichtete Elemente, matt weiß, RAL 9010 gemäß Bemusterung Architekt, beidseitiger Wandanschluss an Massivwand, verdeckt liegende Bänder, oberer und unterer Luftspalt bestehend aus:

- 1 oberes Abschlussprofil, bündig eingelassen, RAL 9010
- 2 WC Drückergarnitur, Rosette mit Notentriegelung, FSB 1015 bronze hell patiniert
- 3 beidseitige Wandanschlussprofile mit Schattenfuge, bündig eingelassen, RAL 9010
- 4 Urinaltrennwand, HPL beschichtet matt weiß, RAL 9010, Wandmontage an Trockenbau

Status

Freigabe Bauherr

Freigabe

Legende Allgemein
(Darstellung soweit im Plan nicht anders erwähnt)

Stahlbeton

Estrich, Beton unb.

Betonfertigteil

Naturstein

Vollziegel

Leichtlehmstein

Trockenschüttung

Balken Bestand

Trockenbau

Deckenaufb. auf Bestandsbalken

Dämmung druckfest

Dämmung weich

Kies

Schaumglasschotter

gewachsener Boden

Mauerwerk/ Naturstein Bestand

Alle Maße sind am Bau und in Verbindung mit den Faching.-Plänen zu prüfen
Bezugshöhe ±0,00m entspricht +475,40m üNN
Höhenbezugssystem HN76

Änderung	Gez.	Datum	Index

Projekt

ErlebnisZentrumPerlmutter

Umbau und Erweiterung des Perlmuttermuseums Adorf

N

Planungsphase

LPH 5 - Ausführungsplanung

Planinhalt

Sanitär - Trennwandsystem WC Herren

TM 12

Maßstab	Format	Plan-Nr.	Erstelldatum
1:20	DIN A3	EZP_5_DT_SA_02_-	13.06.2024
Gefertigt	Geprüft	Datei-Nr.	Indexdatum
SN			

Bauherr

Stadt Adorf/Vogtland

Markt 1

08626 Adorf/Vogtland

Planverfasser

Schulz und Schulz Architekten GmbH

Schwägrichenstraße 13

04107 Leipzig

Tel.: +49 341 48 71 33

Fax: +49 341 48 71 345

E-Mail: perlmutter@schulz-und-schulz.com

Schulz und Schulz