

Anlage 1: Dokumentation - Beprobung Grabenschule Eisleben, Hauptgebäude

Skizze/Fotodokumentation



Bild 1: Dachgeschoss



Bild 2: Detailansicht DG



Bild 3: Detailansicht
Schlackefüllung
Gebäude rechts



Bild 4: Detailansicht
Fußbodenaufbau
Gebäude links



Bild 5: Ansicht Rohrisolierung



Bild 6: Detailansicht
Rohrisolierung



Bild 7: Lagerhölzer Fußboden



Bild 8: Ansicht Schornstein



Bild 9: Ansicht Mauerwerk
Schornstein



Bild 10: Rußablagerungen im
Zug



Bild 11: Ansicht GST Raum im
DG



Bild 12: Trockenbauwand:
GK mit Dämmung auf
Holzkonstruktion



Bild 13: Mauerwerk GST Raum



Bild 14: Detailansicht
Mauerwerk



Bild 15: Ansicht Decke Aula
2.OG rechts



Bild 16: Ansicht Aula



Bild 17: Ansicht Schüttung
Fußboden Aula



Bild 18: Detailansicht
Fußbodenaufbau Aula



Bild 19: Ansicht Holzverkleidung
Aula



Bild 20: Ansicht Farbschicht
2.OG rechts



Bild 21: Fußbodenaufbau
Linoleum, Spanplatte, Parkett,
Unterkonstruktion



Bild 22: Fußbodenaufbau
Klassenräume 2.OG rechts



Bild 23: Deckenverkleidung aus
Schilf und Putz



Bild 24: Fußbodenaufbau Flur
2.OG rechts



Bild 25: Schlackefüllung Flur



Bild 26: Klassenräume
2.OG links



Bild 27: Klassenräume
2.OG links



Bild 28: Putz auf
Ziegelmauerwerk



Bild 29: Fußbodenaufbau
erneuert mit Spanplatte und
Teppich



Bild 30: Holztreppe Aufgang zum DG



Bild 31: Flur 1.OG rechts



Bild 32: Klassenräume 1.OG rechts



Bild 33: Ansicht Decke zum
2.OG



Bild 34: Detailansicht
Trockenbauwand



Bild 35: Ansicht Farbschicht



Bild 36: Detailansicht
Farbschicht



Bild 37: Detailansicht Putz



Bild 38: Fußboden
Klassenräume EG



Bild 39: Fußboden
Schlackefüllung EG rechts



Bild 40: Detailansicht
Schlackefüllung



Bild 41: Fußbodenaufbau EG



Bild 42: Klassenräume Muster



Bild 43: Ansicht
Ziegelmauerwerk Trennwände



Bild 44: Detailansicht
Mauerwerk und Schlackefüllung



Bild 44: Flur EG links



Bild 45: Ansicht Klassenräume



Bild 46: Detailansicht
Schlackefüllung



Bild 47: Ansicht Zwischendecke
EG zum 1.OG



Bild 48: Ansicht Klassenraum
EG rechts



Bild 49: Zugang Abstellkammer
mit Schornstein



Bild 50: Ansicht
Revisionsklappen



Bild 51: Ansicht
Rußablagerungen



Bild 52: Ansicht Küche



Bild 53: Fußbodenaufbau Küche

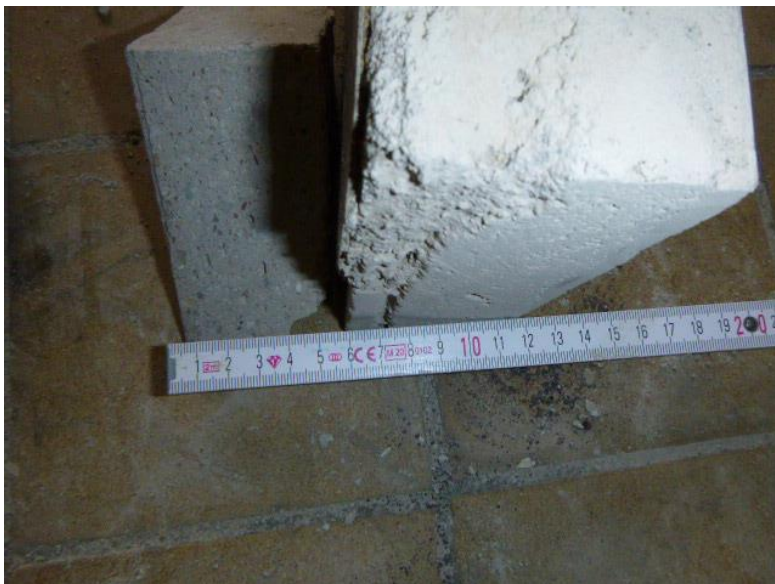


Bild 54: Detailansicht Fußboden



Bild 55: Detailansicht Putz
Treppenaufgang



Bild 56: Detailansicht
Farbschicht



Bild 57: Ansicht Gewölbe
Kellerzugang



Bild 58: Fußboden Keller
Betonestrich ohne sichtbare
Sperrschicht



Bild 59: Fußboden Keller
Naturstein ohne Sperrschichten



Bild 60: Rohrverkleidung analog
DG



Bild 61: Detailansicht
Rohrverkleidung



Bild 62: Heizungsraum



Bild 63: Tanklager Heizöl keine sichtbaren Verplanschungen

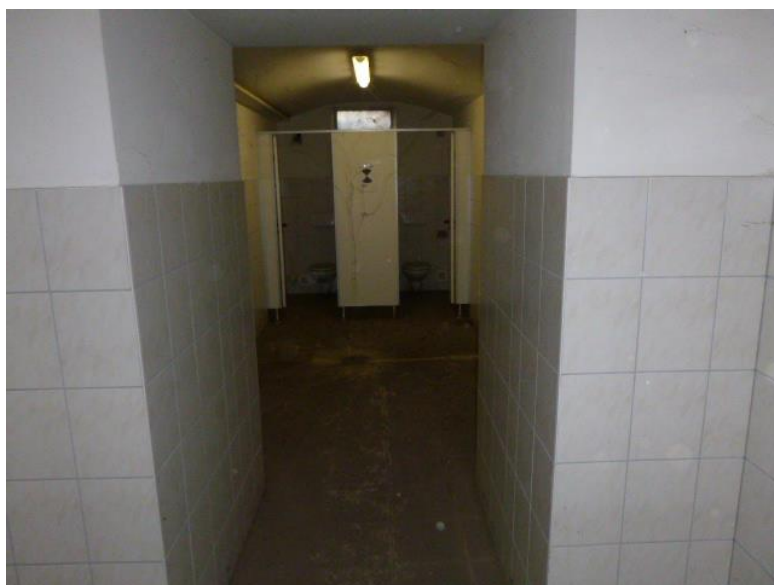


Bild 64: Sanitäranlagen im Keller



Bild 65: Sanitäranlagen



Bild 66: Sanitäranlagen



Bild 67: Sanitäranlagen



Bild 68: Trockenbauwände im Sanitärbereich im Keller



Bild 69: Fußbodenaufbau ohne teerhaltige Sperrschicht



Bild 70: Natursteinmauerwerk im Kellerbereich