

nicht brennbare Trägerplatte

- zementgebundene Leichtbetonplatte
- nicht brennbar (A1)
- gemäß MHolzBauRL, 2021
- d = 15 mm
- außen schwarz beschichtet

Dämmung

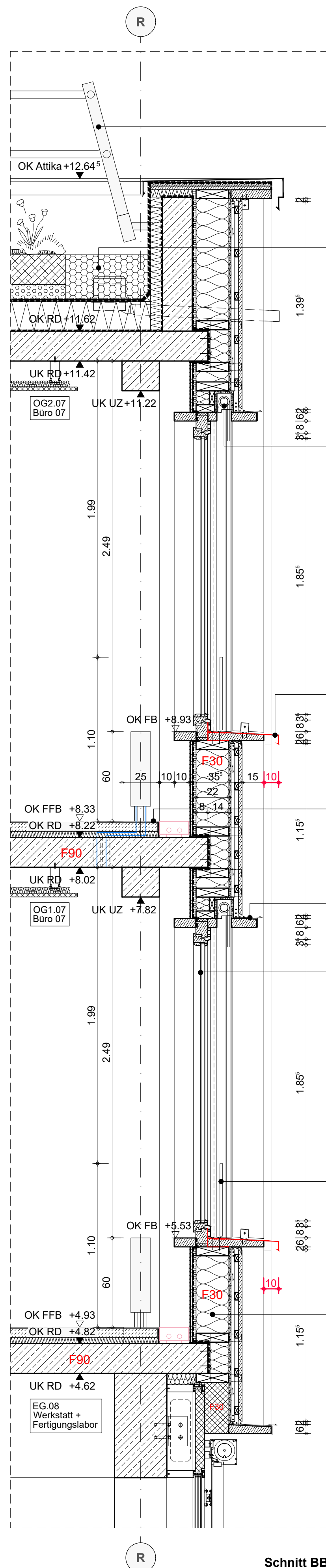
- gemäß MHolzBauRL, 2021
- nicht brennbar (A1)

Holzbekleidung, außer

- Weißtanne, gemäß Bemusterung und Gestaltungskonzept
- Brettstärke = $24 \text{ mm} \geq 22 \text{ mm}$, gemäß MHolzBauRL, 2021
- Brettbreite = $110 \text{ bis } 125 \text{ mm} \leq 160 \text{ mm}$, gemäß MHolzBauRL, 2021
- vertikale Anordnung
- formschlüssige Schalung
- Ausführung mit Nut und Feder, gemäß MHolzBauRL, 2021
- Oberflächenbehandlung mittels silikatischer Vergrauungslasur
- Farbe gemäß Bemusterung und Gestaltungskonzept

Holzbekleidung, inner

- Holzwerkstoffplatte
 - d = 8 mm
 - Weißtanne, gemäß Bemusterung und Gestaltungskonzept
 - vertikaler Plattenstoß in Achse der Fassadenstiele
- ## Holzsilene
- Brettschichtholz Weißtanne, 160 x 60 mm / 210 x 60 mm, gemäß Bemusterung und Gestaltungskonzept, Güteklasse gemäß Ausschreibung
 - Befestigung mittels kraftschlüssiger Verbindung (s. Detail 2.26 - 2.28)
 - Oberflächbehandlung mittels silikatischer Vergrauungsanstriche
 - Farbe gemäß Bemusterung und Gestaltungskonzept



Dachgeländer

- gemäß Detailplanung D.3.0x

Außenliegender

- ## Sonnenschutz
- Sonnenschutzmarkise, Aufsatzkonstruktion
 - Rechtsroller
 - Kastentiefe 96 mm
 - Schienenführung
 - Schiene mit integrierter Absturzsicherung des Öffnungsflügels
 - Direktmontage
 - motorisch betrieben
 - ein Rolllädenkasten bedient zwei Fenster, entsprechend zwei Behänge
 - Lage Rolllädenkasten in F30
 - Holzhallenbauwand, Anforderung an Verwahrung Rolllädenkasten: nicht brennbar
 - Farbe gemäß Bemusterung und Gestaltungskonzept
 - Behang gemäß Bemusterung und Gestaltungskonzept

Bodenaufbau

Abtropfblech

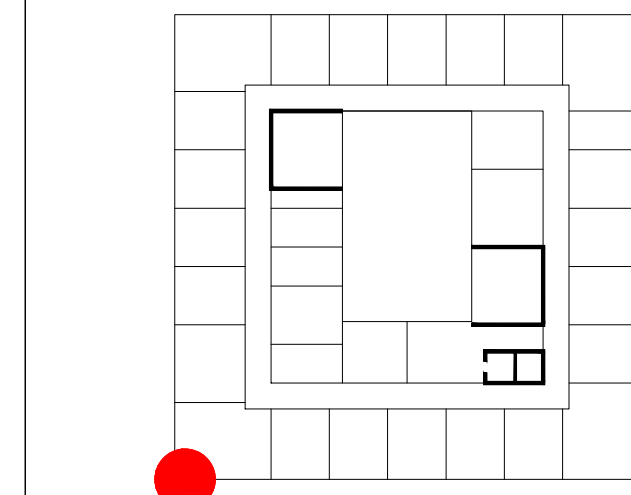
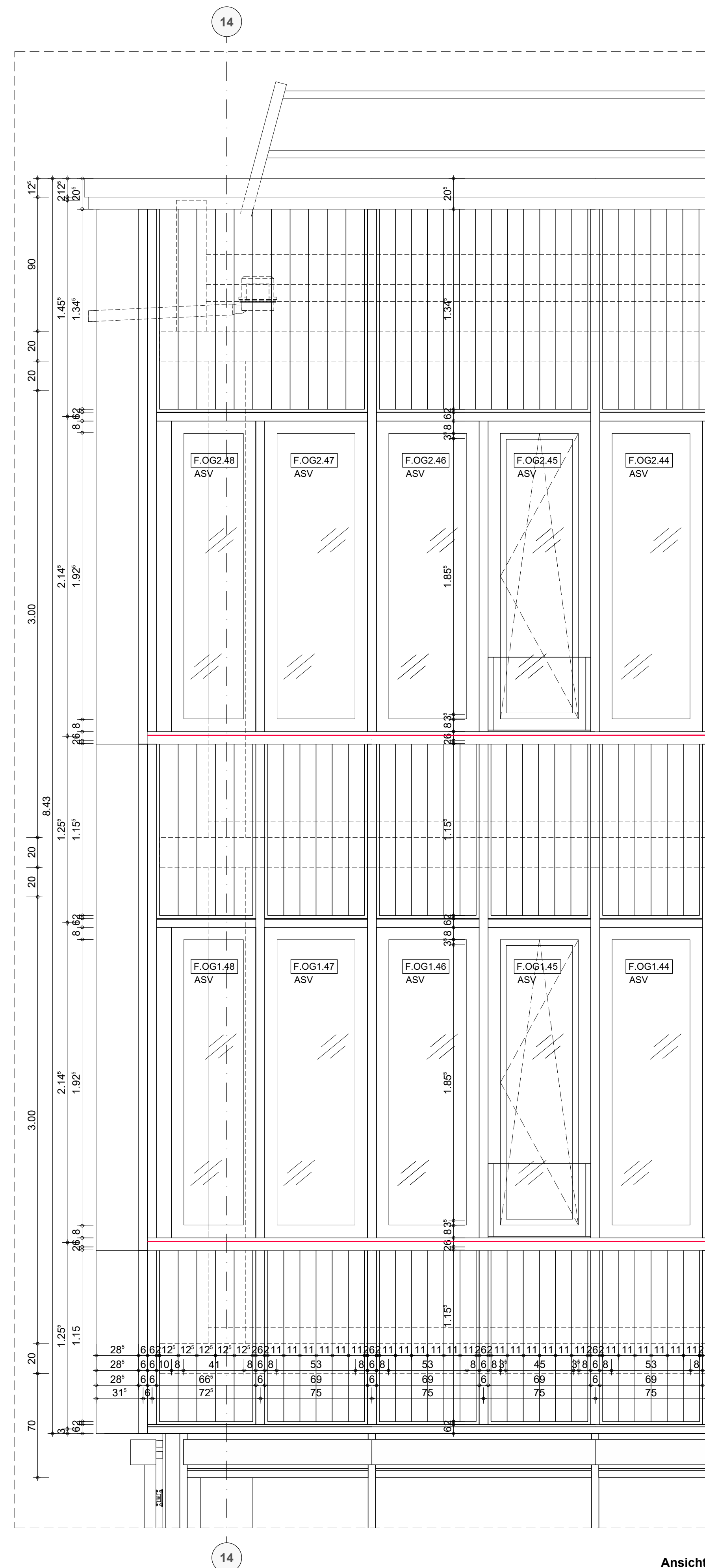
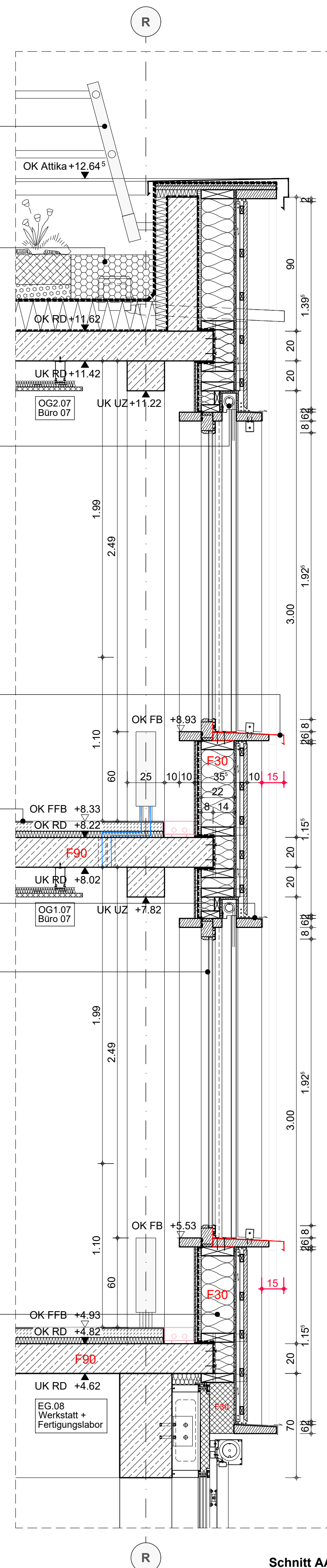
- zum Schutz horizontaler Hölzer
- pulverbeschichtet, Farbe gemäß Gestaltungskonzept und Bemusterung

Absturzsicherung

Holzrahmenwand mit
hinterlüfteter
Außenwandbekleidung, Holz

- nicht feuerhendes Außenwand, geschosshoch
 - feuerhemmend (F30)
 - gemäß MBO/HolzBauR, 2021
- Außenwand als raumabschließendes Bauteil,
 - feuerhemmend (F30) gemäß LBO S. 27
 - exzentrische Aufbringung auf der Geschosshöhe
- **Wandaufbau**

Holzwerkstoffplatte	d = 8,00 mm
Gipsfaserplatte	d = 12,50 mm
relieföse Dampfbremse	
OSB3-Platte	d = 25,00 mm
Dämmenebene A1	d = 220,00 mm
KVH, C24 in Dämmenebene (Stiel)	h x b = 220 x 60 mm
KVH, C24 in Dämmenebene (Schwelle, Rähm)	h x b = 220 x 60 mm
nicht brennbare Trägerplatte	d = 15,00 mm
Hinterlüftung	d = 25,00 mm
Unterkonstruktion	d = 25,00 mm
Holzblechdiele, vertikal	d = 24,00 mm



LEGENDE

	Mauerwerk		Gipskarton		Stahlbeton		unbewehrter Beton		Fertigteil		WDVS/ Putz		Dämmung weich		Dämmung hart		Kies		Erdreich		Schutz
--	-----------	--	------------	--	------------	--	-------------------	--	------------	--	------------	--	---------------	--	--------------	--	------	--	----------	--	--------

	Linie verdeckt		Abdichtung		Raster		Ansicht/ Schnitt
	Grundrisskote		Höhenkote				

ORFF
 UKFF
 ORF
 UKR

Alle Höhen, insbesondere von Türen und Brüstungen, sind

[illegible] $\pm 0.00 = 82.65 \text{ NHN}$ [illegible]

B	Fassadenisoles - Ausbildung in BSH anstelle von KVH	02.12.24	
A	Änderung von Dreifach zu Zweifachverglasung Fenster, Anpassung Außenecke, Profilhöhen von 50 auf 60 mm, Positionierung + Ausbildung Brandsperren	28.10.24	
Ind.	Änderung	Datum	E

**Neubau Innovation Hub
Weinbergweg 23 a**

Bauherr
Weinbergweg 23
06120 Halle (Saale)
Tel.: +49 345-13141500
Mail: innohub@weinberg-campus.de

Planinhalt
Holzfassade / Außen
Regelgeschoss
Ansicht / Schnitt / Grundriss

Projekt	LPH	Bauteil	Planart	Formal	Lfd.Nr.	Index	Datum	Maßstab
TGZ IH	5	- - - -	D	1189x 594	D.2.20	B	19.02.24	1:2
Mitarbeiter	Dateiname:							gedruckt
LD	TGZ IH OPL D.2.20-25 A Holzassade.dwg							02.12