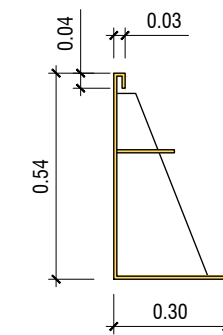


Typ 01

Einfassung aus Stahlblechelementen, feuerverzinkt, pulverbeschichtet nach RAL, Stärke mind. 5mm, gem. statischer Erfordernis/ Werkplanung, Stirn zweifach gekantet, 30/ 40mm mm gefalzt, als freistehende Seitenwangen, Höhe: 54 cm, Stoßfugen rückseitig mit Stahlband hinterlegt, verschraubt mit Abdeckblech innen, Randelement mit Winkelfuß rechtwinklig nach innen abgekantet, Länge 30 cm, zur Verschraubung auf Betonfundament

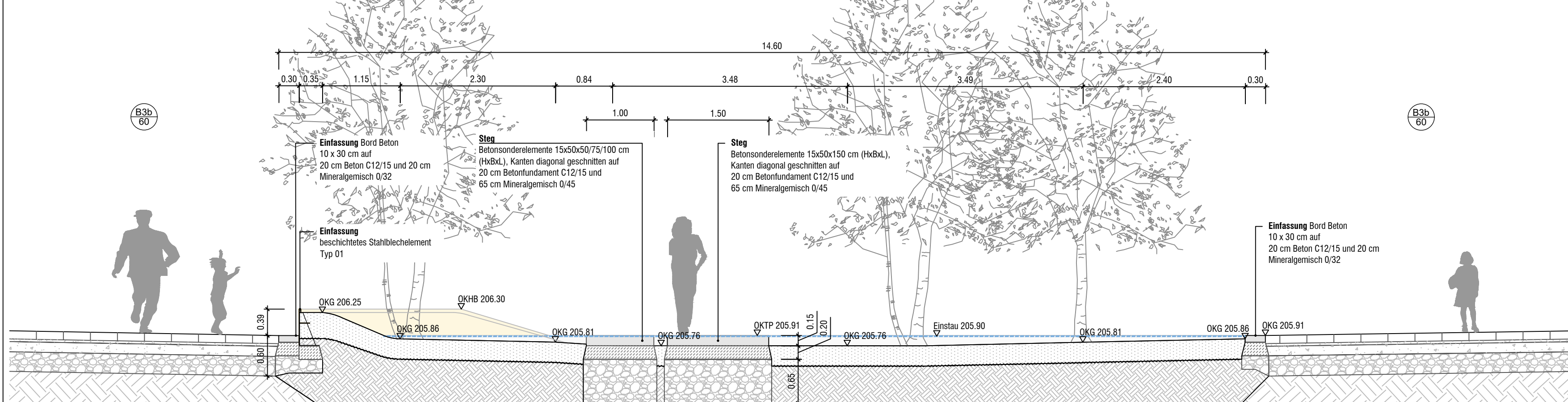
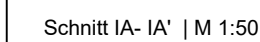
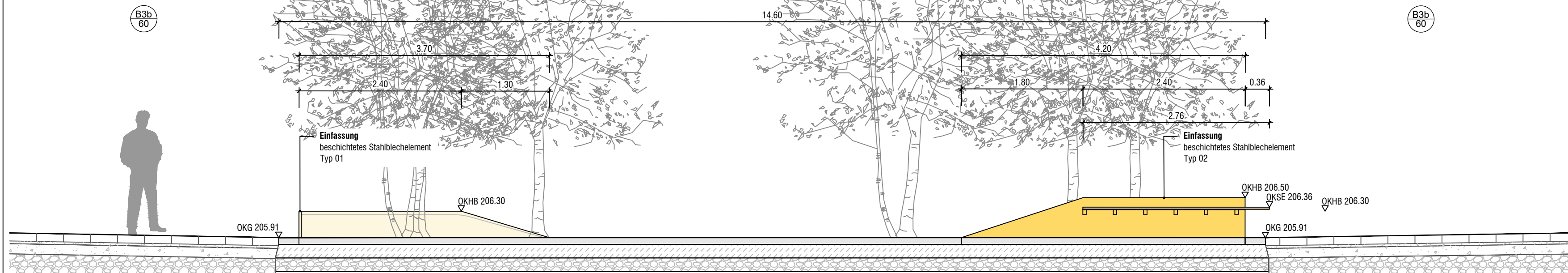
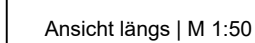


Typ 02

Einfassung aus Stahlblechelementen, feuerverzinkt, pulverbeschichtet nach RAL, Stärke mind. 5mm, gem. statischer Erfordernis/ Werkplanung, Stirn zweifach gekantet, 30/ 40mm mm gefälzt, als freistehende Seitenwangen, Höhe: 75 cm, Stüßfüßen rückseitig mit Stahlband hinterlegt, verschraubt mit Abdeckblech innen, Randlelement mit Winkelfuß rechtwinklig nach innen abgekantet, Länge 30 cm, zur Verschraubung auf Befundfundament Stülztaube aus Reyssta-Voll-Bohlen Lx 350 x 110 mm, Dicke: 30 mm, monolithisch, alle Schnittkanten verschlossen, verschraubt auf Unterkonstruktion

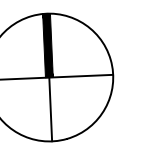
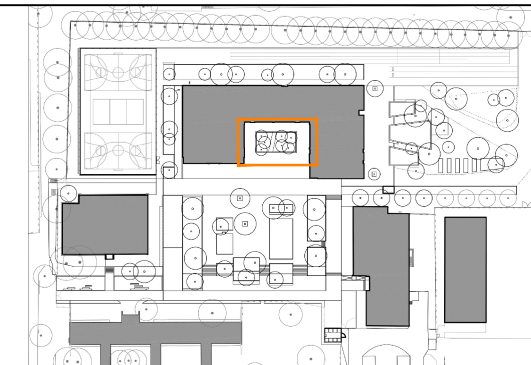
**Unterkonstruktion**


Trägerelement IPE100, feuerverzinkt und pulverbeschichtet nach RAL, Vorderseite 45° abgeschragt, rückseitig mit Wandlelement verschraubt/verschweißt, mit Randlelement Einfassung, mind. 4 Verschraubungen Stärke und Dimensionierung nach Werkplanung

[illegible]

A	02.12.24	Anpassung Detail Unterkonstruktion Sitzelement, Ausfertigung zur Ausschreibung		
Index	Datum	Änderung	gez.:	gep.:

Höhenbezug:	$\pm 0.00 = \text{OK FFB EG} = 206,00\text{m}$
-------------	--



Bauherr:	 Große Kreisstadt Döbeln Der Oberbürgermeister Obermarkt 1, 04720 Döbeln	Unterschrift
----------	---	--------------

Projektsteuerung:	hpm Henkel Projektmanagement GmbH Königsplatzstraße 15, 01067 Dresden
-------------------	--

Architekt:	
------------	--

Außenanlagen:	HLS-Planung:
---------------	--------------

Tragwerksplanung:	Planung Elt:
-------------------	--------------

Tiefbau und Medienplanung:	Fachplaner: ...

Projekt:	Schulstandort Döbeln Ost Neubau einer zweizügigen Grundschule mit Schulhort

Planinhalt:  <div style="text-align: center;"> <h1>Detail</h1> <h2>Innenhof Grundschule</h2> </div>	Planungsphase:
	bearbeitet:
	geprüft:

Maßstab:	1:100 / 1:50	Plandatum:	08.05.2024	Planstatus:	Freigabe	Plannr.:	309	Index:	A
----------	--------------	------------	------------	-------------	----------	----------	-----	--------	---

2003_DÖB_SCH		5	AA	DT	XX	309	A	F
Projektnummer	Planersteller	Phase	Gewerk	Planart	Ebene	Blattnummer	Index	Status