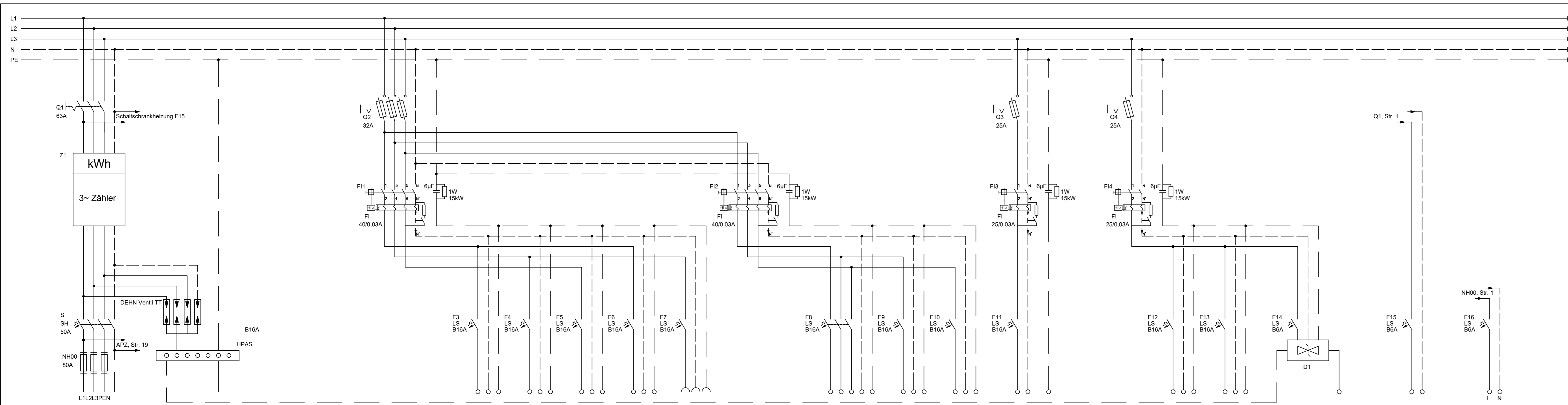


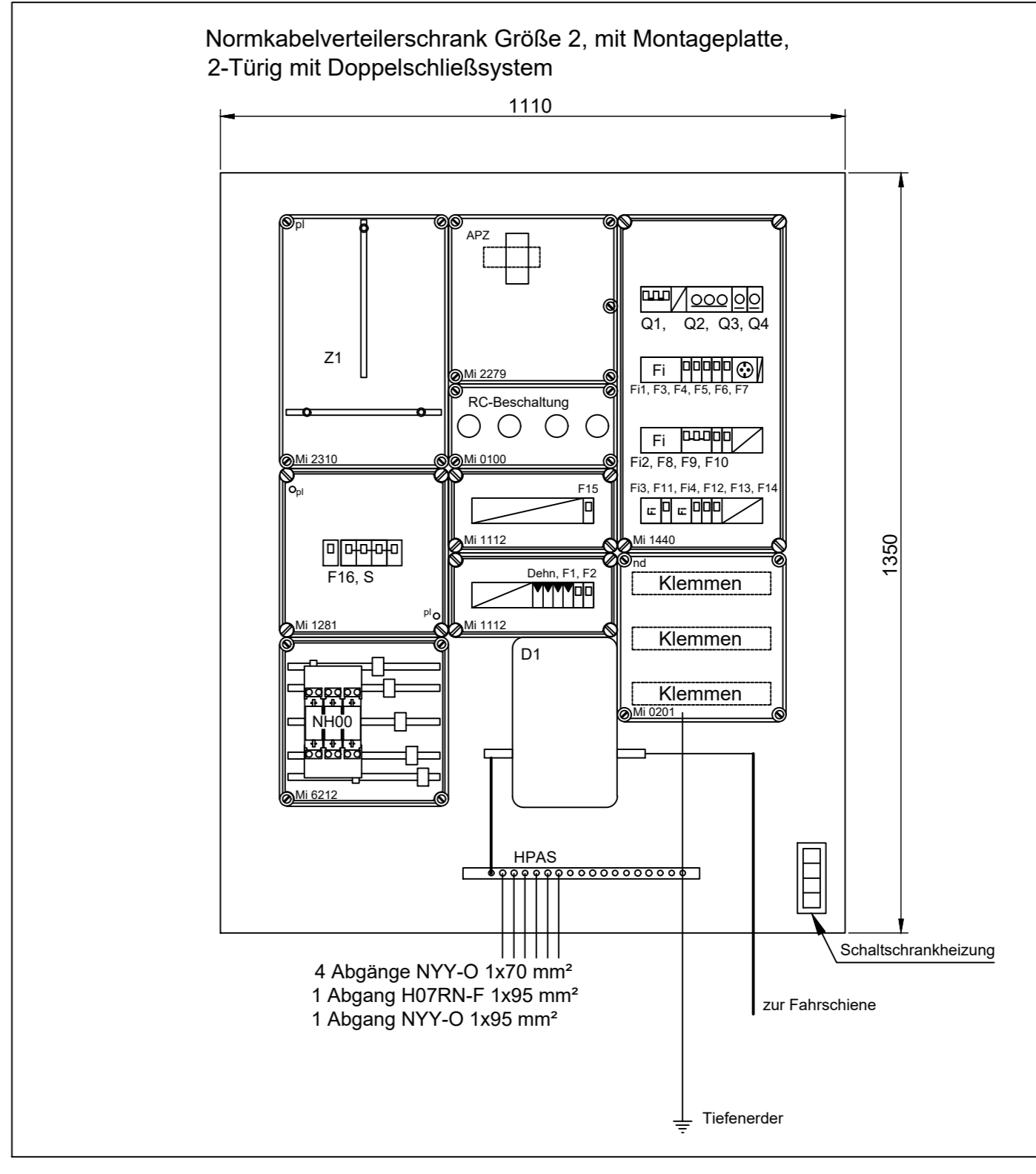
HB = 1320/297 (0,39 m²)
Z:\D16\06_Zeichnungen\E1\01_Schemen\D16_Praeger_Schaltplan_Schaltplan.dwg



Zielbezeichnung	Zuleitung von SWL			Tiefenerder an Sammelschiene			Reserve			Anzeige DFI 1 (sw) - DFI 156			Anzeige DFI 2 (lw) - DFI 157			Fahrtkartenautomat FKA 1			Reserve			Reserve			Potentialschutzzeineinrichtung			Schaltstromkreis			APZ			Meldeleitung zum FKA											
Leiterzuordnung																																													
Kabeltyp				NYY-J 1x16 mm²																																									
Stromkreis	1			4			5			6			7			8			9			10			11			14			16			17			18			19			20		

Betriebsmittel	
NSV	Niederspannungsverteilung
Z1	Zählerplatz für Drehstromzähler
S	Selektiver Haupt- und Leitungsschutzschalter
Q1	Kippschalter 63A, 3-polig
F1 - F7, F9 - F13LS	Schalter, B 16A, 1-polig
F8	LS - Schalter, B 16A, 3-polig
F14, F15	LS - Schalter, B 6A
F16	LS - Schalter, B 6A, 25kA, APZ
F11, F12	FI-Schalter (In=40A, In=30mA) allstromsensitiv, 4-polig mit Schutzbeschaltung
F13, F14	FI-Schalter (In=25A, In=30mA) allstromsensitiv, 4-polig mit Schutzbeschaltung
D1	Potentialschutzzeineinrichtung
Q2	Sicherungslasttrennschalter D02 32A (3-polig)
Q3 - Q4	Sicherungslasttrennschalter D02 25A (1-polig)
FGU	Fahrgastunterstand
DFI	Dynamische Fahrgastinformation
FKA	Fahrtkartenautomat
DEHN Ventil TT	Blitzstrom- und Überspannungsableiter DV M TT 255
HPAS	Hauptpotentialausgleichschiene mit Anschlüssen für DEHNVentil, Tiefenerder und PE als Reihenklammern im Klemmkasten

- Netz: 3/N/PE - 50 Hz 400/230 V, TT-System
 - Schutz durch Überstrom- und Fehlerstromsicherheit bei Verbrauchern in Schutzklasse I nach DIN VDE 0100 Teil 410
 - Schutz durch Überstromsicherheit bei Verbrauchern in Schutzklasse II nach DIN VDE 0100 Teil 410



Plan dient nur zu Kalkulationszwecken!

1
03_05_01_01_0_6_1_240909_SP_NSV_10_07

Nr.	Art der Änderung	Datum	Name

Lagebezug: ETRS89 / UTM Zone33 Höhenbezug: DHHN92 (NHN) Blattgröße: 1320 x 279 (0,39m) Datum:

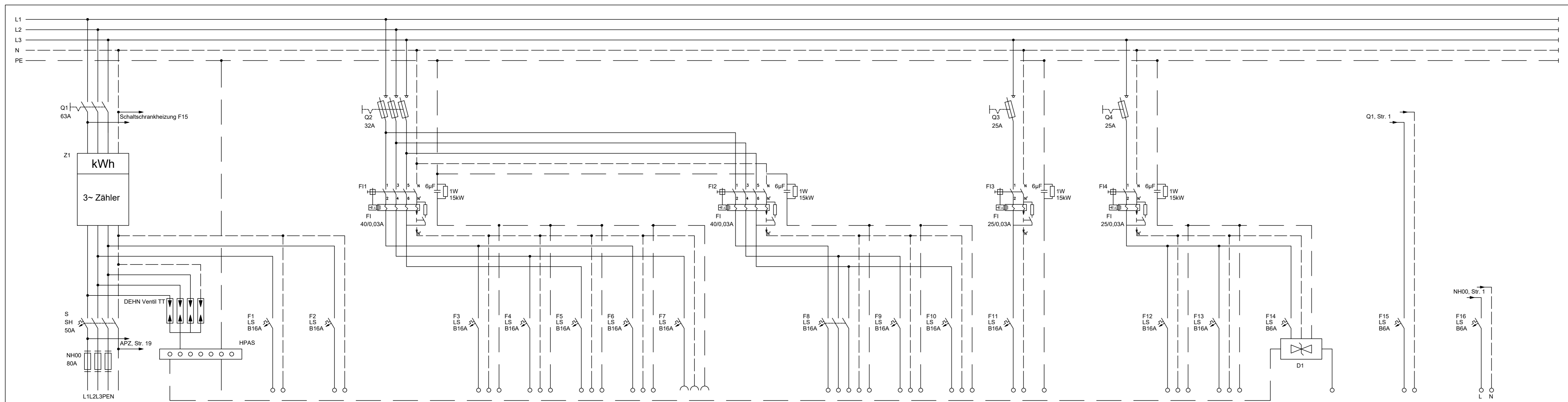
Leipziger Verkehrsbetriebe Leipziger Verkehrs- und Tiefbauamt Georgiring 3 04103 Leipzig	Stadt Leipzig Stadt Leipzig Prager Straße 118-136 04317 Leipzig
--	---

**Prager Straße
von An der Tabakmühle bis Friedhofsgärtnerei
(P-Nr. 90167)**

Vergabeunterlage	Bahnstrom Schaltplan NSV_10_07	Maßstab: ohne Unterlage: 03_05_01_01
-------------------------	---	---

Gewerk:

HB = 1320/297 (0,39 m²)



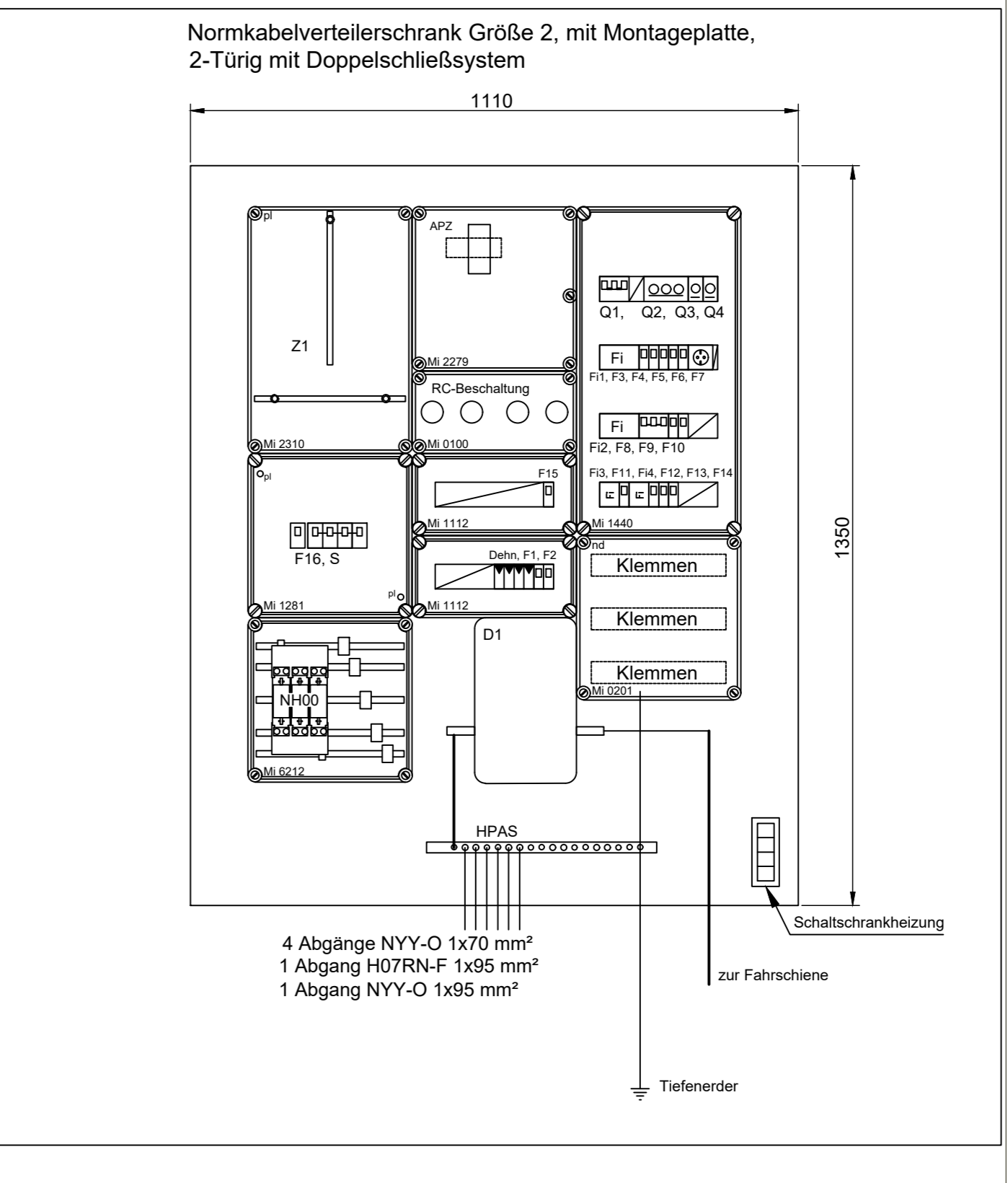
Zielbezeichnung	1	2	3	4	5	6	7	8	9	10	11	14	16	17	18	19	20
Zuführung von SWL																	
Tiefenerder an Sammelschiene																	
FGU RBL-Media - L01-0512																	
FGU RBL-Media - L01-0513																	
Reserve																	
DFI Schrank																	
Schutzkontaktleuchte																	
Reserve																	
Anzeige DFI 1 (sw) - DFI 158																	
Anzeige DFI 2 (nw) - DFI 159																	
Reserve FKA																	
Reserve																	
Potentialschutzeinrichtung																	
Schaltstromheizung																	
APZ																	
Meideleitung zum FKA																	
Leiterzuordnung																	
Kabeltyp																	
Stromkreis																	

Betriebsmittel	
NSV	Niederspannungsverteilung
Z1	Zählerplatz für Drehstromzähler
S	Selektiver Haupt- und Leitungsschutzschalter
Q1	Kippschalter 63A, 3-polig
F1 - F7, F9 - F13	LS - Schalter, B 16A, 1-polig
F8	LS - Schalter, B 16A, 3-polig
F14, F15	LS - Schalter, B 6A
F16	LS - Schalter, B 6A, 25kA, APZ
F1, F12	FI-Schalter (In=40A, In=30mA) allstromsensitiv, 4-polig mit Schutzbeschaltung
F13, F14	FI-Schalter (In=25A, In=30mA) allstromsensitiv, 4-polig mit Schutzbeschaltung
D1	Potentialschutzeinrichtung
Q2	Sicherungslasttrennschalter D02 32A (3-polig)
Q3 - Q4	Sicherungslasttrennschalter D02 25A (1-polig)
FGU	Fahrgastunterstand
DFI	Dynamische Fahrgastinformation
FKA	Fahrtkartenautomat
DEHN Ventil TT	Blitzstrom- und Überspannungsableiter DV M TT 255
HPAS	Hauptpotentialausgleichschiene mit Anschlüssen für DEHN Ventil, Tiefenerder und PE als Reihenklammern im Klemmkasten

- Netz: 3/N/PE ~ 50 Hz 400/230 V, TT-System

- Schutz durch Überstrom- und Fehlerstromschutzeinrichtung bei Verbrauchern in Schutzklasse I nach DIN VDE 0100 Teil 410

- Schutz durch Überstromschutzeinrichtung bei Verbrauchern in Schutzklasse II nach DIN VDE 0100 Teil 410



Plan dient nur zu Kalkulationszwecken!

1

03_05_02_01_0_6_1_240909_SP_NSV_10_08

Nr.	Art der Änderung	Datum	Name

Lagebezug: ETRS89 / UTM Zone33 Höhenbezug: DHHN92 (NHN) Blattgröße: 1320 x 279 (0,39m) Datum:

Leipziger Verkehrsbetriebe
Leipziger Verkehrs- und Tiefbauamt
Georgiring 3
04103 Leipzig

Stadt Leipzig

Stadt Leipzig
Verkehrs- und Tiefbauamt
Prager Straße 118-136
04317 Leipzig

Prager Straße
von An der Tabakmühle bis Friedhofsgärtnerei
(P-Nr. 90167)

Vergabeunterlage	Bahnstrom	Maßstab:
	Schaltplan NSV_10_08	ohne
Gewerk:		Unterlage: 03_05_02_01

Z:\01606_Zeichnungen\ELT01_Schemen\0116_Praeger_Schaltplan\ELT_Schaltplan.dwg