

Zeichenerklärung

| Bestand | Planung | Bestand Entwässerung | Planung Entwässerung |
|---------------------|--|---|---|
| Bestand Kataster | Planung BL 650 kombi Noppenbord Standard Hochbord Hochbord mit Absenkung Blindenleitsystem -Verbindung zwischen Auffindstreifen und Einleieg Straßenbahn -Rippenplatten - Begleitstreifen Fahrgastunterstand 3-Sitzer Bank Abfallbehälter / DFI / Hst-Stehle | Bestand Entwässerung Ingenieur / außer Betrieb Schwächel / Leerdamm Grünpflanzung Erdbewehrung Regenwasser Erdbewehrung Mischwasser Erdbewehrung Schmutzwasser vorhandene Straßenabläufe | Planung Entwässerung Erdbewehrung Mischwasser Grünpflanzung Schwächel / Leerdamm Schwächel / Mst / Boker Ausweisung / Verbleib / Rückbau Anschlussschleife Gleiselebensplanung Schienenfahrplanplan |

Neigungsbruchpunkt mit Angabe von Ausrichtungshalbmesser, Längsneigung und Abstand zum nächstehen Neigungsbruchpunkt
Gradientenhochpunkt
Gradiententiefpunkt
Querneigung
Baumfällung (Stadt Leipzig)
Baumpflanzung
Baum nachgepflanzt durch ASG
Fahrgastunterstand (Stahl/Beton)
Straßenbeleuchtung-Mast
AW-Schacht / Kabel-Schacht

Plan dient nur zu Kalkulationszwecken!

1 2 3 4

02_01_07_01_0_0_1_241104_LBEntwurf.pdf

| Nr. | Art der Änderung | Datum | Name |
|-----|------------------|-------|------|
| | | | |

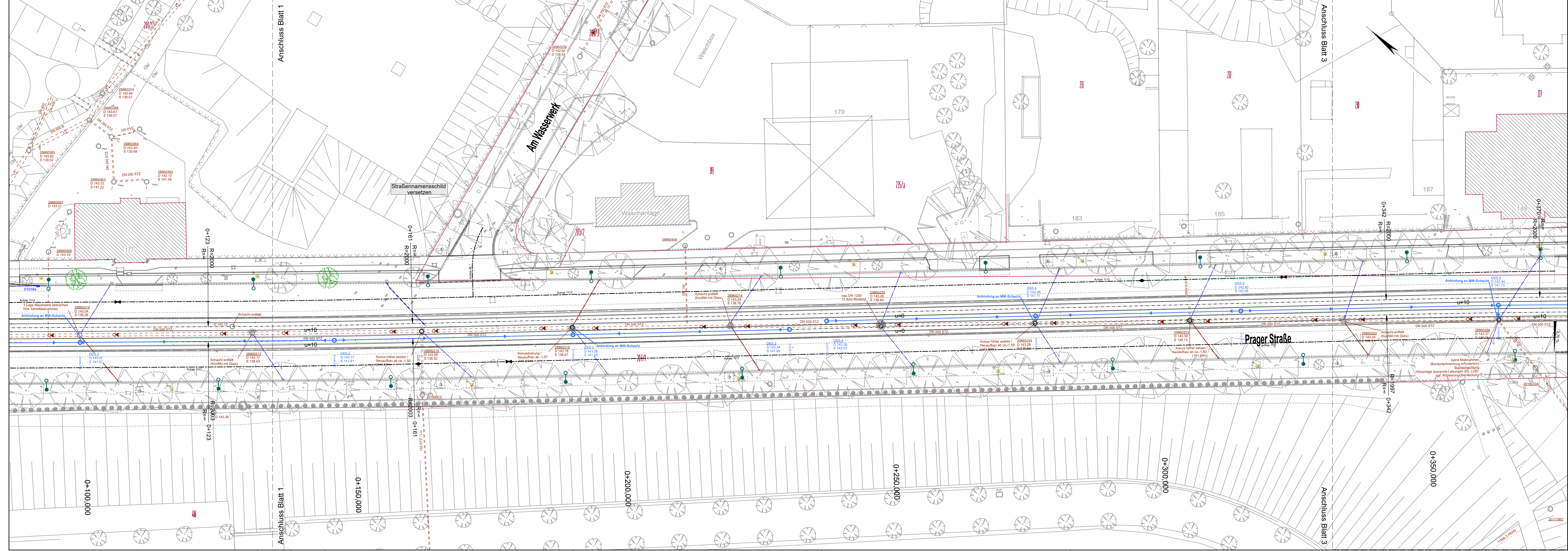
Lagebezug: ETRS89 / UTM Zone 33 Höhebezug: DHHN2 (NNH) Blattgröße: 148,5 x 93,3 (0,81m) Datum: 04.11.2024

| | | | |
|--------------------------------|---|----------------------|---|
| Leipziger Verkehrsnetze | Leipziger Verkehrsbetriebe (LVB) GmbH Georgring 3 04103 Leipzig | Stadt Leipzig | Stadt Leipzig Mobilitäts- und Tiefbauamt Prager Straße 118-130 04317 Leipzig |
|--------------------------------|---|----------------------|---|

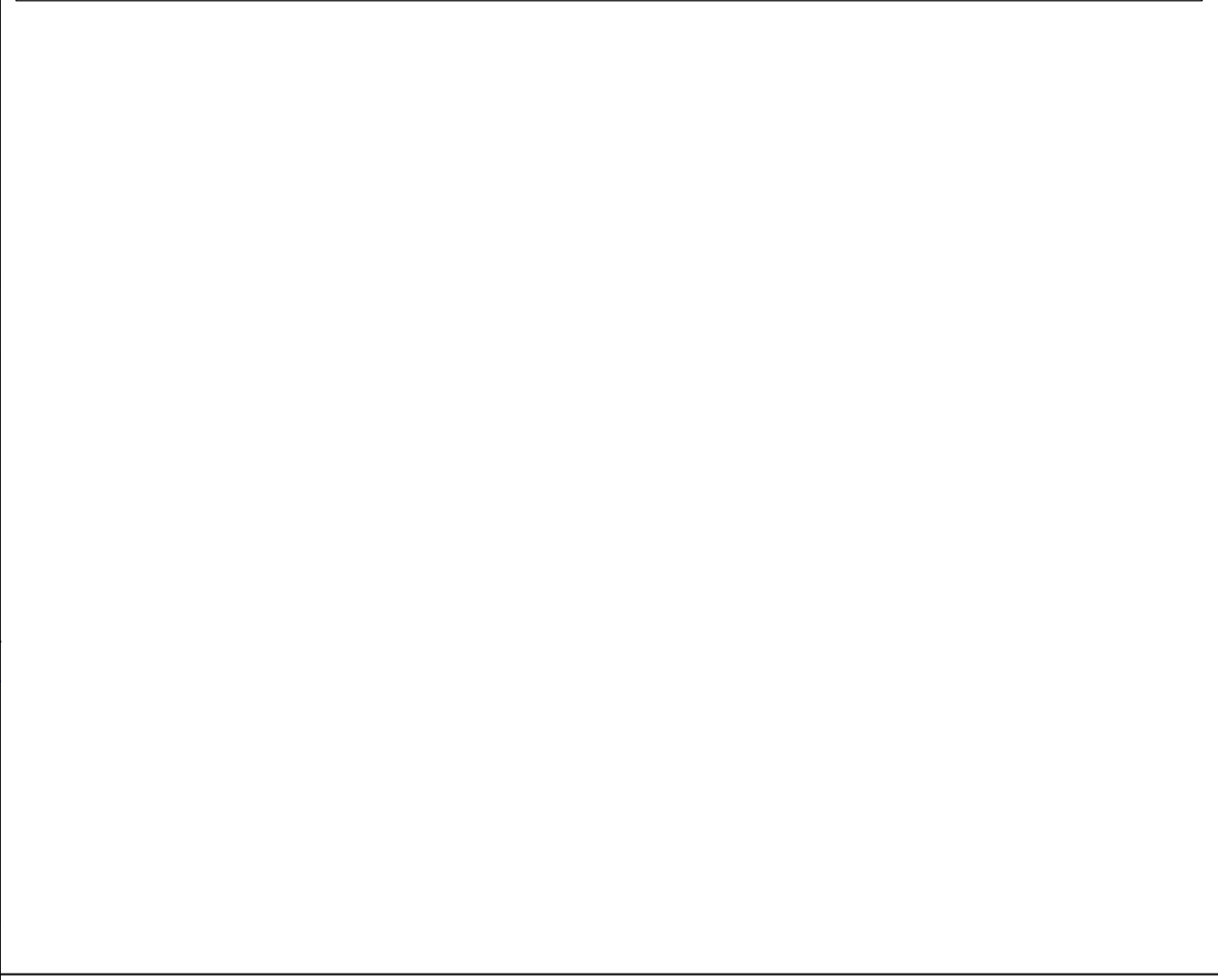
Bauherr: I-19 Prager Straße
von An der Tabakmühle bis Friedhofsgartenei
(P-Nr. 90167)

| | | |
|------------------|--|--|
| Vergabeunterlage | Lageplan der Entwässerungsmaßnahmen Straßenbau | Maßstab: 1:250 Unterlage: 02_01_07_01 |
|------------------|--|--|

Gewerk:



| Zeichenerklärung | |
|-----------------------------|--|
| Bestand | Bestand Kataster |
| Planung | Planung BL 650 kombi Noppenbord Standard Gleisbord Hochbord Hochbord mit Absenkung Blinderleitsystem - Verbindung zwischen Auffindestreifen und Einstieg Straßenbahn - Rippenplatten - Noppenplatten - Begleitstreifen Fahrgastunterstand 3-Sitzer Bank Abfallbehälter / DFI / Hst-Stehle |
| Planung Entwässerung | Entwässerung Mischwasser Frühjahrsreinigung Sickerleitungen Schacht Drainage / MW / Sicker Ausweisung / Verleib / Rücklauf Anschlussleitung Gleisenabwasserkasten Schienenabwasserkasten |
| Bestand Entwässerung | Bestand Entwässerung Ingenieurischer / außer Betrieb Schutzrohr / Leerrohr Drainageleitung Entwässerung Regenwasser Entwässerung Mischwasser Entwässerung Schmutzwasser vorhandene Straßenabläufe |



Plan dient nur zu Kalkulationszwecken!

02_01_07_02_0_6_1_241104_LpEntwaes.pdf

| Nr. | Art der Änderung | Datum | Name |
|-----|------------------|-------|------|
| | | | |

Lagebezug: ETRS89 / UTM Zone 33 Höhenbezug: DHHN92 (NHN) Blattgröße: 137,0 x 42,0 (0,575m) Datum: 04.11.2024

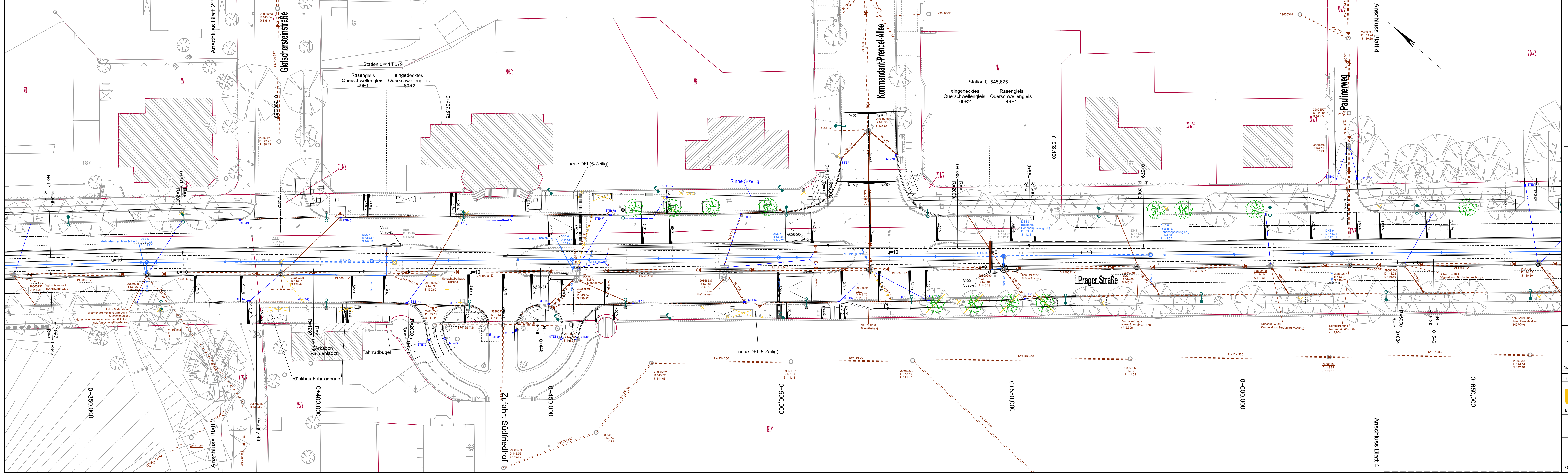
| | | | |
|-----------------------------------|--|----------------------|---|
| Leipziger Verkehrsbetriebe | Leipziger Verkehrsbetriebe (LVB) GmbH Georgiring 3 04103 Leipzig | Stadt Leipzig | Stadt Leipzig Mobilitäts- und Tiefbauamt Prager Straße 118-136 04317 Leipzig |
|-----------------------------------|--|----------------------|---|

Bauherr: **Leipziger Verkehrsbetriebe**

Objekt: **I-19 Prager Straße**
von An der Tabaksmühle bis Friedhofsgärtnerei
(P-Nr. 90167)

| | | |
|------------------|--|--|
| Vergabeunterlage | Lageplan der Entwässerungsmaßnahmen Straßenbau | Maßstab: 1:250 Unterlage: 02_01_07_02 |
|------------------|--|--|

Gewerk:



Zeichenerklärung

| Bestand | | Planung | |
|---------|---|---------|---------|
| | Bestand | | Planung |
| | Kataster | | Planung |
| | BL 650 Kombi | | Planung |
| | Noppenbord Standard | | Planung |
| | Gleisbord | | Planung |
| | Hochbord | | Planung |
| | Hochbord mit Absenkung | | Planung |
| | Blindenleitsystem | | Planung |
| | - Verbindung zwischen Auffindestreifen und Einstieg Straßenbahn | | Planung |
| | - Noppenplatten - Begleistreifen | | Planung |
| | Fahrgastunterstand | | Planung |
| | 3-Sitzer Bank | | Planung |
| | Abfallbehälter / DFI / Hst-Stehle | | Planung |
| | | | Planung |

| Planung Entwässerung | | Bestand Entwässerung | |
|----------------------|--------------------------------|----------------------|----------------------|
| | Entwässerung Mischwasser | | Bestand Entwässerung |
| | Drainageleitung | | Bestand Entwässerung |
| | Einbauleitung | | Bestand Entwässerung |
| | Schacht Drainage / MW / Sicker | | Bestand Entwässerung |
| | Ausweitung / Vertief / Rückbau | | Bestand Entwässerung |
| | Anschließung | | Bestand Entwässerung |
| | Gleisenentwässerungskasten | | Bestand Entwässerung |
| | Schienenentwässerungskasten | | Bestand Entwässerung |
| | | | Bestand Entwässerung |

Plan dient nur zu Kalkulationszwecken!

02_01_07_03_0_6_1_241104_LpEntwaes.pdf

| Nr. | Art der Änderung | Datum | Name |
|-----|------------------|-------|------|
| | | | |

Lagebezug: ETRS89 / UTM Zone 33 Höhenbezug: DHHN92 (NHN) Blattgröße: 156,0 x 42,0 (0,65mm) Datum: 04.11.2024

Leipziger Verkehrsbetriebe Leipzig Verkehrsbetriebe (LVB) GmbH Georgiring 3 04103 Leipzig

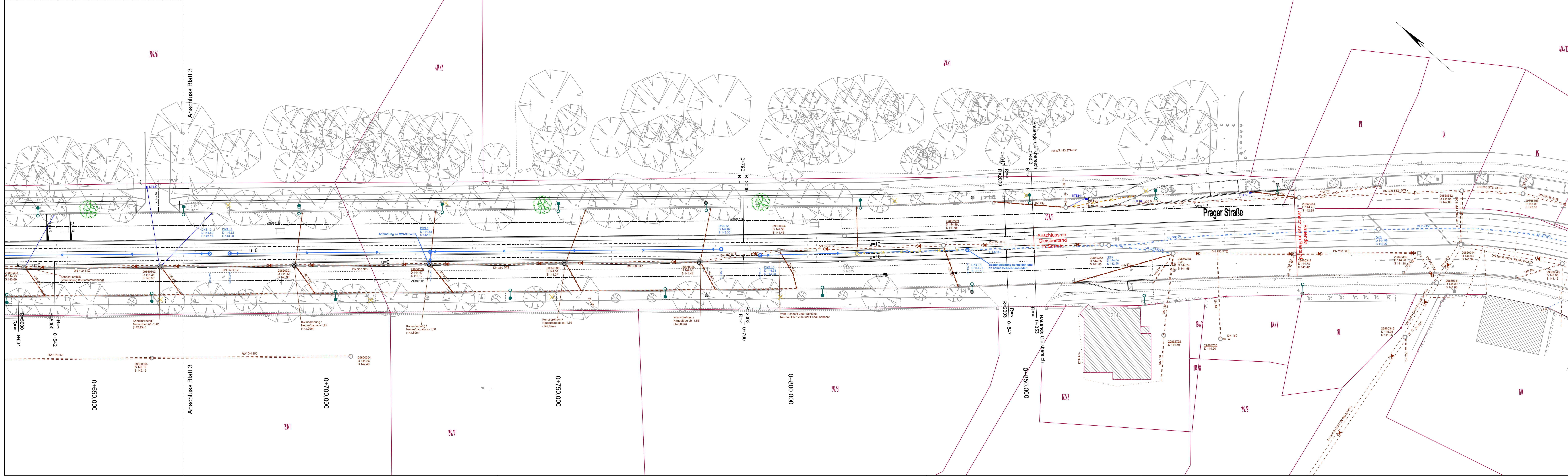
Stadt Leipzig Stadt Leipzig Mobilitäts- und Tiefbauamt Prager Straße 118-136 04317 Leipzig

Bauherr: I-19 Prager Straße von An der Tabakmühle bis Friedhofsgartenerlei (P-Nr. 90167)

Vergabeunterlage: Lageplan der Entwässerungsmaßnahmen Straßenbau

Maßstab: 1:250

Unterlage: 02_01_07_03



Zeichenerklärung

| Bestand | | Planung | |
|---------|---------|---------|---|
| | Bestand | | Kataster |
| | Bestand | | BL 650 Kombi |
| | Bestand | | Noppenbord Standard |
| | Bestand | | Gleisbord |
| | Bestand | | Hochbord |
| | Bestand | | Hochbord mit Absenkung |
| | Bestand | | Blindenleitsystem |
| | Bestand | | - Verbindung zwischen Aufstreifen und Einstieg Straßenbahn |
| | Bestand | | - Rippenplatten |
| | Bestand | | - Noppenplatten - Begleistreifen |
| | Bestand | | Fahrgastunterstand |
| | Bestand | | 3-Sitzer Bank |
| | Bestand | | Abfallbehälter / DFI / Hst-Stehle |
| | Bestand | | Neigungsbrechpunkt mit Angabe von Ausrundungshalbmesser, Längsneigung und Abstand zum nächsten Neigungsbrechpunkt |
| | Bestand | | Gradientenhochpunkt |
| | Bestand | | Gradiententiefpunkt |
| | Bestand | | Querneigung |
| | Bestand | | Baumfällung (Stadt Leipzig) |
| | Bestand | | Baumneupflanzung / Baum nachgepflanzt durch ASG |
| | Bestand | | Fahrleitungsmast (Stahl/Beton) |
| | Bestand | | Straßenbeleuchtung-Mast |
| | Bestand | | AW-Schacht / Kabel-Schacht |

| Planung Entwässerung | | Bestand Entwässerung | |
|----------------------|--------------------------------|----------------------|-----------------------------|
| | Entwässerung Mischwasser | | Regenwasser / außer Betrieb |
| | Drainageleitung | | Schächter / Leertüte |
| | Schächter | | Drainageleitung |
| | Schacht Drainage / MW / Sicker | | Entwässerung Regenwasser |
| | Ausweitung / Vertief / Rückbau | | Entwässerung Mischwasser |
| | Anschließung | | Entwässerung Regenwasser |
| | Gleisenentwässerungskasten | | vorhandene Straßenabläufe |
| | Schamotteentwässerungskasten | | |



Plan dient nur zu Kalkulationszwecken!

| | | | |
|---|---|---|---|
| 1 | 2 | 3 | 4 |
|---|---|---|---|

02_01_07_04_0_6_1_241104_LpEntwaes.pdf

| Nr. | Art der Änderung | Datum | Name |
|-----|------------------|-------|------|
| | | | |

Lagebezug: ETRS89 / UTM Zone 33 Höhenbezug: DHHN92 (NNH) Blattgröße: 156,0 x 42,0 (0,65m) Datum: 04.11.2024

| | | | |
|-----------------------------------|--|----------------------|---|
| Leipziger Verkehrsbetriebe | Leipziger Verkehrsbetriebe (LVB) GmbH Georgiring 3 04103 Leipzig | Stadt Leipzig | Stadt Leipzig Mobilitäts- und Tiefbauamt Prager Straße 118-136 04317 Leipzig |
|-----------------------------------|--|----------------------|---|

Bauherr: I-19 Prager Straße
von An der Tabakmühle bis Friedhofsgärtnerei
(P-Nr. 90167)

| | | |
|------------------|-------------------------------------|------------------------|
| Vergabeunterlage | Lageplan der Entwässerungsmaßnahmen | Maßstab: 1:250 |
| Gewerk: | Straßenbau | Unterlage: 02_01_07_04 |