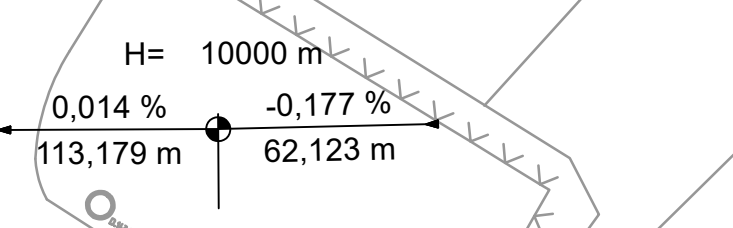
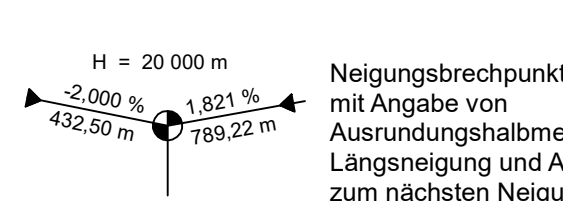


Zeichenerklärung	
Bestand	Bestand
Planung	Planung
	Grundhafter Ausbau Fahrbahn
	Deckensanierung Fahrbahn
	Rasengleis
	Gussasphalt hell abgestreut
	Gussasphalt
	Zufahrt
	Grünstreifen
	Gehweg
	gem. Geh-/Radweg
	Radweg
	Haltstellenbereich
	Blinderleitstreifen
	Verbindung zwischen Auffindstreifen und Einstieg Straßebahn
	Rippensplatten
	Noppenplatten - Begleitstreifen
	Anpassungsbereich
	Kataster
	Fahrbahnmarkierung
	Einsteigstreifen
	Noppenbord Standard
	Gleisbord
	Hochbord
	Hochbord mit Absenkung
	Rampe
	Abweiser
	Querneigung
	Rückbau
	LSA mit Ausleger
	Fahrgastunterstand
	3-Sitzer Bank
	Abfallbehälter / DF1 / Hist-Siehe
	Geländer
	Baumfällung
	Baumneupflanzung / Baum neugepflanzt durch ASG
	Straßenbeleuchtung-Mast
	Planung Schacht MW/Drainage
	Planung Schacht Straßenaufbau
	Gleisenwasserungskasten
	Schienensteuerungskasten
	Gleisanschlusskasten



Plan dient nur zu Kalkulationszwecken!

02_01_01_01_0_0_1_241104_LagePl.pdf

Nr.	Art der Änderung	Datum	Name

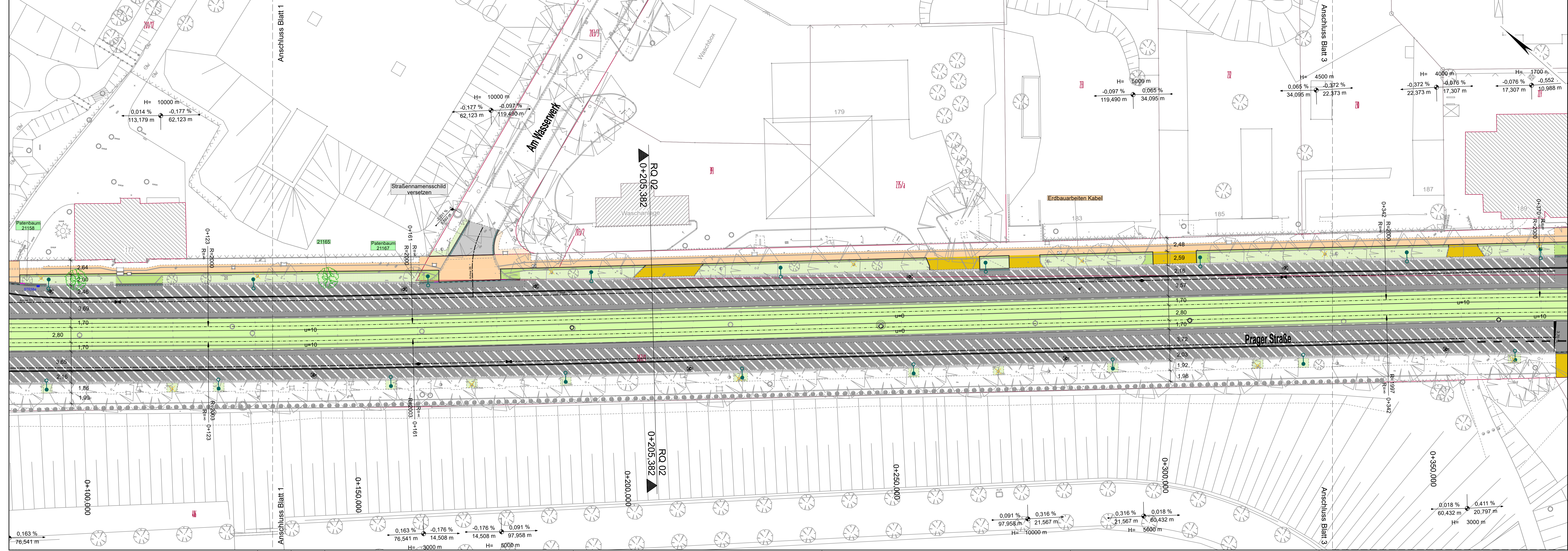
Lagebezug: ETRS89 / UTM Zone 33 Höhenbezug: DHHN2 (NN) Blattgröße: 148,5 x 93,0 (B81m) Datum: 04.11.2024

Leipziger Verkehrsbetriebe Leipzig Verkehrsbetriebe (LVB) GmbH Georgring 3 04103 Leipzig

Stadt Leipzig Stadt Leipzig Mobilitäts- und Tiefbauamt Prager Straße 118-136 04317 Leipzig

Bauherr: I-19 Prager Straße
von An der Tabakmühle bis Friedhofsgärtenei
(P-Nr. 90167)

Vergabeunterlage	Lageplan Straßenbau	Maßstab: 1:250 Unterlage: 02_01_01_01
Gewerk:		



Zeichenerklärung

Bestand	Planung
Kataster	Planung
Fahrbahnmarkierung	Fahrbahnmarkierung
Einstiegstreifen	Noppenbord Standard
Gleisbord	Hochbord
Hochbord mit Absenkung	Rampe
Abweiser	Grundhafter Ausbau Fahrbahn
	Deckensanierung Fahrbahn
	Gleisbereich
	Rasengleis
	Gussasphalt hell abgestreut
	Gussasphalt
	Zufahrt
	Grünstreifen
	Gehweg
	gem. Geh-/Radweg
	Radweg
	Haltestellenbereich
	Blindenleitsystem
	-Verbindung zwischen Auffindestreifen und Einstieg Straßenbahn
	-Rippenplatten
	-Noppenplatten
	-Begleitstreifen
	Anpassungsbereich
	Neigungsbrechpunkt mit Angabe von Ausrundungshalbmesser, Längsneigung und Abstand zum nächsten Neigungsbrechpunkt
	Querneigung
	Rückbau
	LSA mit Ausleger
	Fahrgastunterstand
	3-Sitzer Bank
	Abfallbehälter / DFI / Hst-Stiele
	Geländer
	Baumfällung
	Baumneupflanzung / Baum nachgepflanzt durch ASG
	Straßenbeleuchtung-Mast Bestand
	Fahrlängsmast (Stahl/Beton)
	Planung Beleuchtung (BEA GmbH)
	Mast mit Lampe / Leuchtenwechsel
	AW-Schacht / Kabel-Schacht Bestand
	Planung Schacht MW/Drainage
	Planung Straßenablauf
	Gleisenwässerungskasten
	Schienernenwässerungskasten
	Gleisanschlusskasten



Nr.	Art der Änderung	Datum	Name

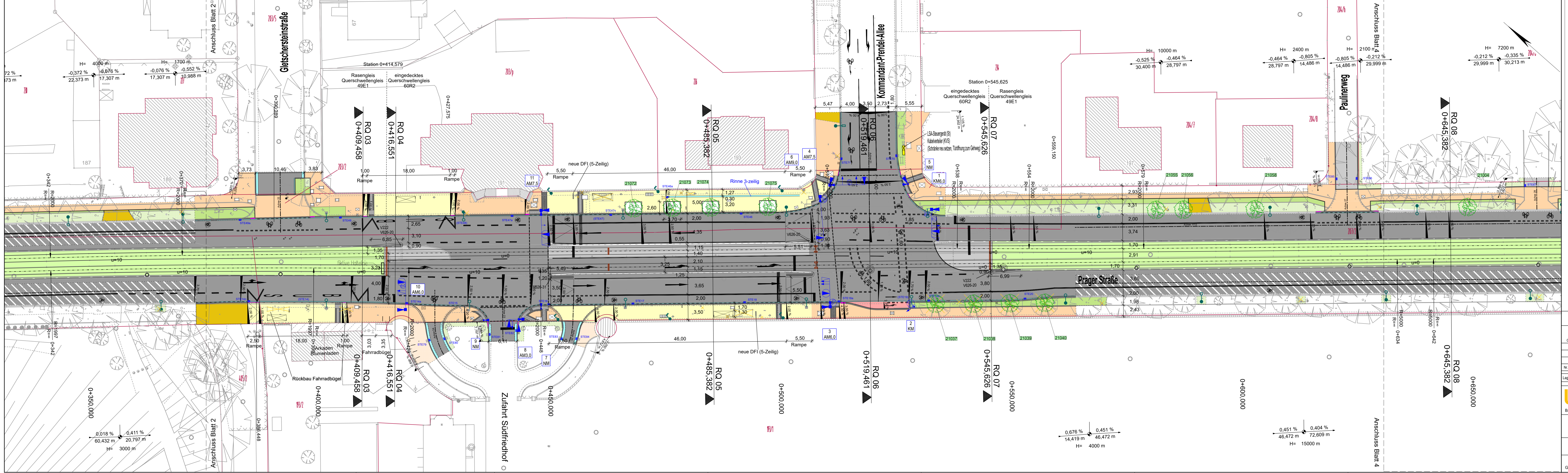
Lagebezug: ETRS89 / UTM Zone 33 Höhenbezug: DHN92 (NNN) Blattgröße: 137,0 x 42,0 (0,575m) Datum: 04.11.2024

Leipziger Verkehrsbetriebe Leipziger Verkehrsbetriebe (LVB) GmbH Georgiring 3 04103 Leipzig	Stadt Leipzig Stadt Leipzig Prager Straße 118-136 04317 Leipzig
---	---

Bauherr: **Leipziger Verkehrsbetriebe** / **Stadt Leipzig**

Objekt: **I-19 Prager Straße**
von An der Tabaksmühle bis Friedhofsgärtnerei (P-Nr. 90167)

Vergabeunterlage	Lageplan Straßenbau	Maßstab: 1:250
Gewerk:		Unterlage: 02_01_01_02



Zeichenerklärung

Bestand	Planung
Kataster	Planung
Fahrbahnmarkierung	Noppenbord Standard
Gleisbord	Hochbord
Hochbord mit Absenkung	Rampe
Abweiser	Grundhafter Ausbau Fahrbahn
Deckensanierung Fahrbahn	Gleisbereich
Rasengleis	Rasengleis
Gussasphalt hell abgestreut	Gussasphalt
Zufahrt	Grünstreifen
Gehweg	Planung Beleuchtung (BEA GmbH)
gem. Geh-/Radweg	Mast mit Lampe / Leuchtenwechsel
Haltestellenbereich	AW-Schacht / Kabel-Schacht Bestand
Blindenleitsystem	Planung Schacht MW/Drainage
Verbindung zwischen Auffindestreifen und Einstieg Straßenbahn	Planung Straßenablauf
Rippelplatten	Schienenwässerungskasten
Noppenplatten - Begleitstreifen	Schienenwässerungskasten
Anpassungsbereich	Gleisanschlusskasten



Plan dient nur zu Kalkulationszwecken!

02_01_01_03_0_6_1_241104_LagePl.pdf

Nr.	Art der Änderung	Datum	Name

Lagebezug: ETRS89 / UTM Zone 33 Höhenbezug: DHHN92 (NNN) Blattgröße: 156,0 x 42,0 (0,65m) Datum: 04.11.2024

Leipziger Verkehrsbetriebe Leipzig Verkehrsbetriebe (LVB) GmbH Georigring 3 04103 Leipzig

Stadt Leipzig Stadt Leipzig Mobilitäts- und Tiefbauamt Prager Straße 118-136 04317 Leipzig

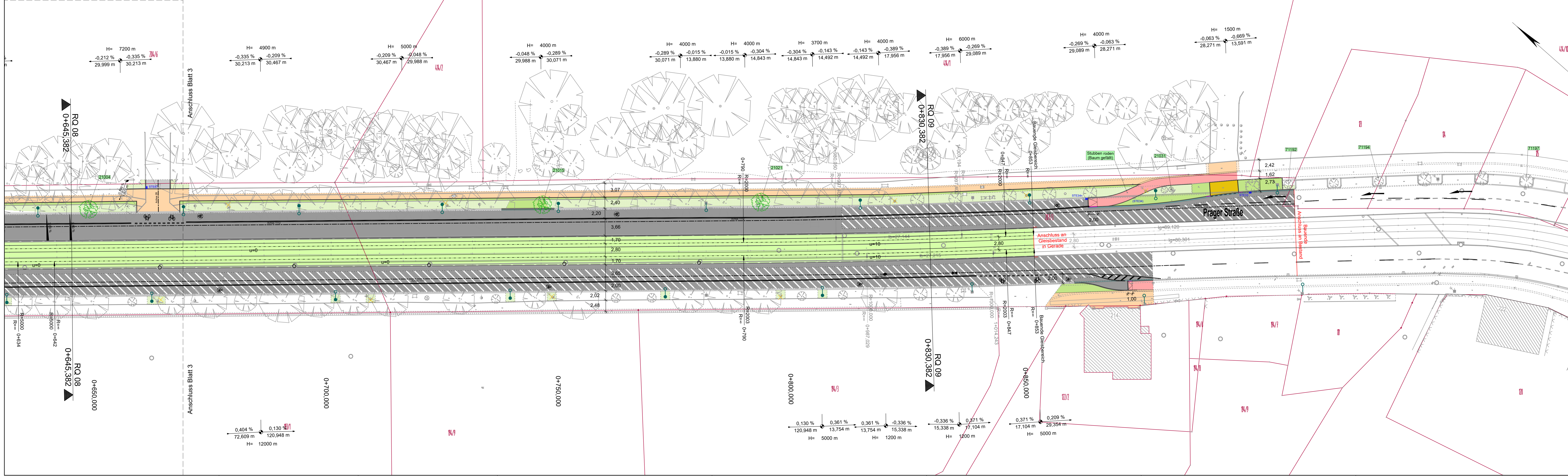
Bauherr: I-19 Prager Straße von An der Tabakmühle bis Friedhofsgartenerlei (P-Nr. 90167)

Vergabeunterlage Lageplan Straßenbau

Maßstab: 1:250

Unterlage: 02_01_01_03

Gewerk:



Zeichenerklärung

Bestand	Planung
Bestand	Planung
Kataster	Fahrbahnmarkierung
Planung	Einsteigstreifen
Fahrbahnmarkierung	Noppenbord Standard
Einsteigstreifen	Gleisbord
Noppenbord Standard	Hochbord
Gleisbord	Hochbord mit Absenkung
Hochbord	Rampe
Hochbord mit Absenkung	Abweiser
Rampe	Grundhafter Ausbau Fahrbahn
Abweiser	Deckensanierung Fahrbahn
Grundhafter Ausbau Fahrbahn	Gleisbereich
Deckensanierung Fahrbahn	Rasengleis
Gleisbereich	Gussasphalt hell abgestreut
Rasengleis	Gussasphalt
Gussasphalt hell abgestreut	Zufahrt
Gussasphalt	Grünstreifen
Zufahrt	Gehweg
Grünstreifen	gem. Geh-/Radweg
Gehweg	Radweg
gem. Geh-/Radweg	Haltestellenbereich
Radweg	Blindenleitsystem
Haltestellenbereich	Verbindung zwischen Auffindestreifen und Einstieg Straßenbahn
Blindenleitsystem	Noppenplatten - Begleitstreifen
Verbindung zwischen Auffindestreifen und Einstieg Straßenbahn	Anpassungsbereich
Noppenplatten - Begleitstreifen	
Anpassungsbereich	

Nr.	Art der Änderung	Datum	Name

Plan dient nur zu Kalkulationszwecken!

02_01_01_04_0_6_1_241104_LagePl.pdf

Lagebezug: ETRS89 / UTM Zone 33 Höhenbezug: DHHN92 (NHN) Blattgröße: 156,0 x 42,0 (0,655m) Datum: 04.11.2024

Leipziger Verkehrsbetriebe Leipzig Verkehrsnetze (LVB) GmbH Georgiring 3 04103 Leipzig

Stadt Leipzig Stadt Leipzig Mobilitäts- und Tiefbauamt Prager Straße 118-136 04317 Leipzig

Bauherr: I-19 Prager Straße von An der Tabakmühle bis Friedhofsgärtnerlei (P-Nr. 90167)

Vergabeunterlage Lageplan Straßenbau Maßstab: 1:250

Gewerk: Unterlage: 02_01_01_04