

**Legende**

- Abseilbahn bzw. Absperrstrahle (Abstand zum Verkehrsweg 0,5m bei 50 km/h gemäß ASR A5.2, 0,3m bei 30 km/h gemäß ASR A5.2)
- Arbeitsplatz/ Verkehrswege (mit Mindestbreite  $B_{M1} = 0,8m$  gemäß ASR A5.2)
- Sicherheitsabstand in Längsrichtung zum ankommenden Verkehr (10m gemäß ASR A5.2)
- Baufeld (schematische Darstellung)
- Lagerplätze

**BAUSTELLENFÜHRER**  
Es sind geeignete gesicherte Baustellenzufahrten für die einzelnen Baubereiche festzulegen. Diese sind im Verkehrskonzept anzugeben.  
**BAUFELD**  
Die Ansätze für das erforderliche Baufeld sind durch die Objektplaner zu prüfen. Dabei sind auch technologische Arbeitsschritte für Baugrube/Bagger, UMW, Fertiger, Wägen etc.) sowie die erforderlichen Lagerplätze zu prüfen. Falls die vorgesehene zur Verfügung stehenden Bauräume nicht ausreichen, ist eine Rückmeldung an den Sika erforderlich!

Planungsgrundlage:  
- Entwurfsplanung EBS  
Lagebezug: ETRS89 / UTM33, Höhenbezug: NNH (DHHN92)

<p>ALBRECHT PLAN ALBRECHTPLAN Planungsgesellschaft für Ingenieur- und Straßenbau mbH Eigenheimstraße 15, 04279 Leipzig, Tel.: 0341-3 05 72-0</p>	Datum	Zeichen
	bearbeitet	TAI
	gezeichnet	PS
	geprüft	AI

Nr.	Art der Änderung	Datum	Name

**SiGeKo-Betrachtung**

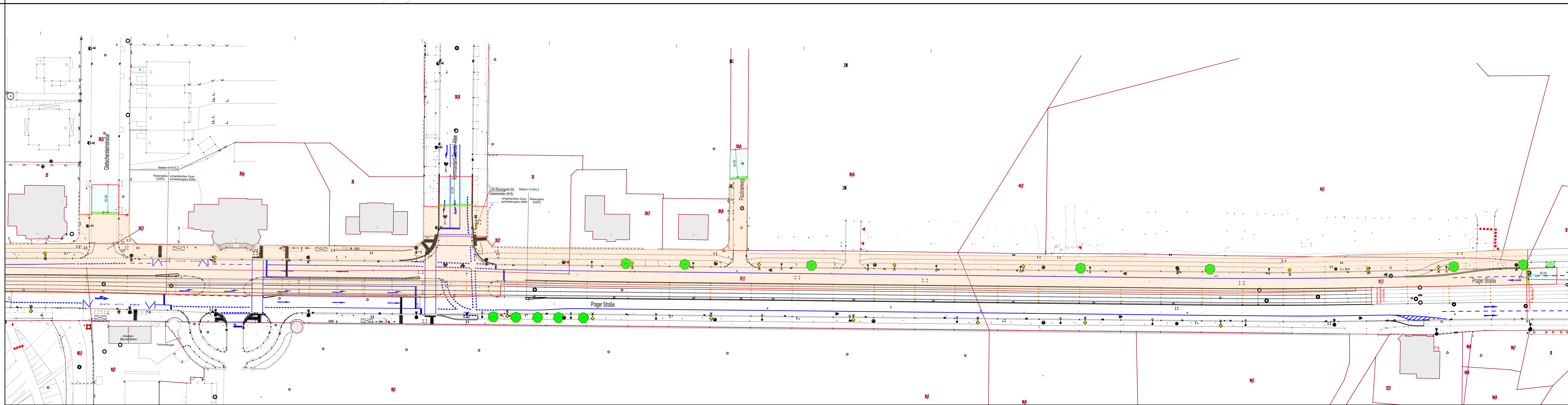
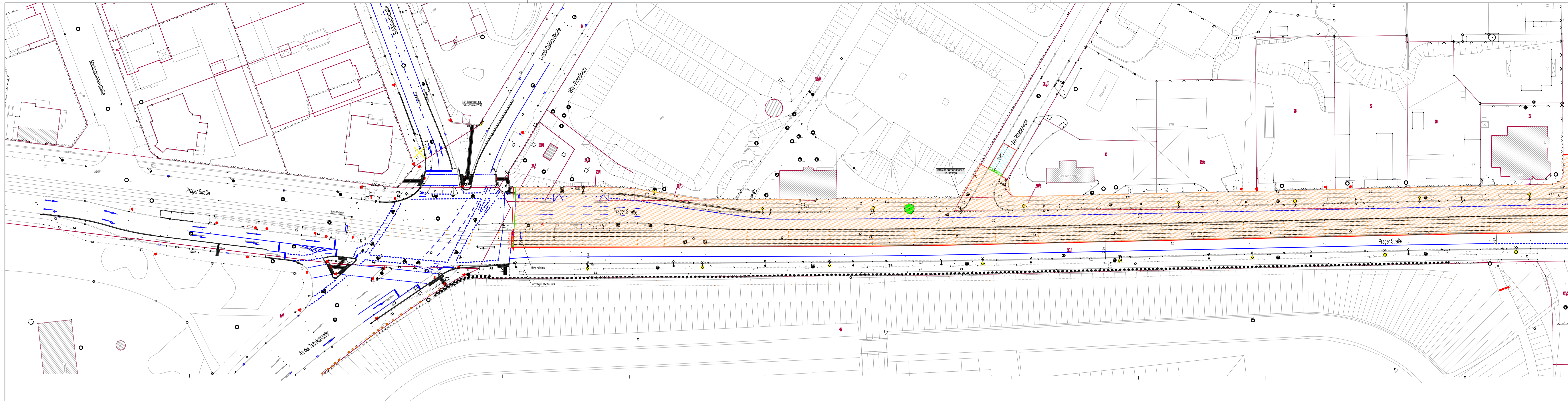
Auftraggeber: Stadt Leipzig  
Mobilitäts- und Tiefbauamt

Unterlage / Blatt-Nr.: 1 / 1  
Lageplan  
VF-Phase 1a  
Maßstab: 1 : 500

Prager Straße  
von An der Tabakmühle bis Friedhofsgärtnerei

Blattgröße: 0,802 m x 1,050 m

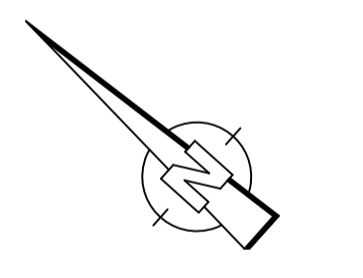




**Legende**

- Abseilbahn bzw. Absperrschranke (Abstand zum Verkehrsweg 0,5m bei 50 km/h gemäß ARS A5.2, 0,3m bei 30 km/h gemäß ARS A5.2)
- Arbeitsplätze/ Verkehrswege (mit Mindestbreite  $B_{M1} = 0,8m$  gemäß ASR A5.2)
- Sicherheitsabstand in Längsrichtung zum ankommenden Verkehr (10m gemäß ASR A5.2)
- Baufeld (schematische Darstellung)
- Lagerplätze

**BAUSTELLENSPARRIEMEN**  
Es sind geeignete gesicherte Baustellenzufahrten für die einzelnen Baubereiche festzulegen. Diese sind im Verkehrskonzept anzugeben.  
**BAUFELD**  
Die Ansätze für das erforderliche Baufeld sind durch die Objektpläne zu prüfen. Dabei sind auch technologische Arbeitsschritte für Baugrube/Bagger, UMW, Fertiger, Wägen etc.) sowie die erforderlichen Lagerplätze zu prüfen. Falls die vorgeschriebene zur Verfügung stehenden Bauraum nicht ausreicht, ist eine Rückmeldung an den Städte erforderlich!



Planungsgrundlage:  
- Entwurfsplanung EBS  
Lagebezug: ETRS89 / UTM33, Höhenbezug: NNH (DHHN92)

<p>ALBRECHT PLAN ALBRECHTPLAN Planungsgesellschaft für Ingenieur- und Straßenbau mbH Eigenheimstraße 15, 04279 Leipzig, Tel.: 0341-0 3 05 72-0</p>	Bearbeitung	Datum	Zeichen
	bearbeitet	23.09.2024	TAI
	gezeichnet	23.09.2024	PS
	geprüft	23.09.2024	AI

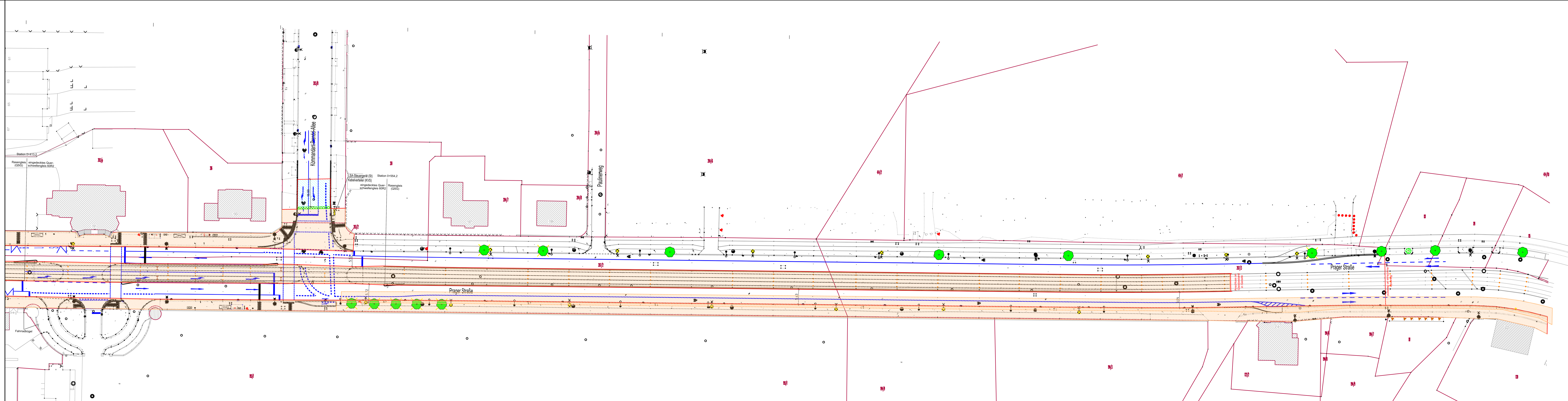
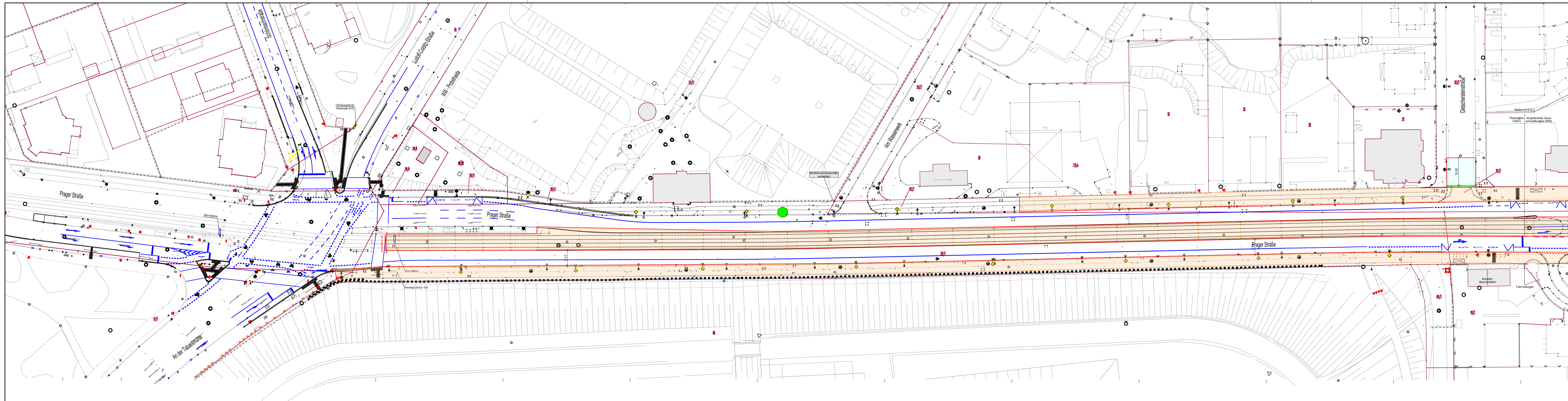
Nr.	Art der Änderung	Datum	Name

### SiGeKo-Betrachtung

<p>Stadt Leipzig Mobilitäts- und Tiefbauamt</p>	Unterlage / Blatt-Nr.: 1 / 2
	Lageplan VF-Phase 1b
	Maßstab: 1 : 500

Prager Straße  
von An der Tabakmühle bis Friedhofsgärtnerei

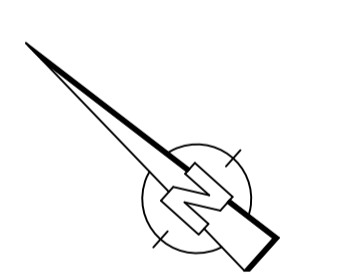




**Legende**

- Abseilbahn bzw. Abseilbahnlinie (Abstand zum Verkehrsweg 0,5m bei 50 km/h gemäß ARS A5.2, 0,3m bei 30 km/h gemäß ARS A5.2)
- Arbeitsplätze/ Verkehrswege (mit Mindestbreite  $B_{M} = 0,8m$  gemäß ASR A5.2)
- Sicherheitsabstand in Längsrichtung zum ankommenden Verkehr (10m gemäß ASR A5.2)
- Baufeld (schematische Darstellung)
- Lagerplätze

**BAUSTELLENFÜHRUNG**  
 Es sind geeignete gesicherte Baustellenzufahrten für die einzelnen Baubereiche festzulegen. Diese sind im Verkehrskonzept anzugeben.  
**BAUFELD**  
 Die Ansätze für das erforderliche Baufeld sind durch die Objektplaner zu prüfen. Dabei sind auch technologische Arbeitsschritte für Baugrube/Bagger, UMW, Fertiger, Wägen etc.) sowie die erforderlichen Lagerplätze zu prüfen. Falls die vorgesehene zur Verfügung stehenden Bauräume nicht ausreichen, ist eine Rückmeldung an den Städte erforderlich!



Planungsgrundlage:  
 - Entwurfsplanung EIBS  
 Lagebezug: ETRS89 / UTM33, Höhenbezug: NNH (DHHN92)

ALBRECHT PLAN ALBRECHTPLAN Planungsgesellschaft für Ingenieur- und Straßenbau mbH Eigenheustraße 15, 04279 Leipzig, Tel.: 0341/3 05 72-0	Datum	Zeichen
	bearbeitet	TAT
	gezeichnet	PS
	geprüft	AI

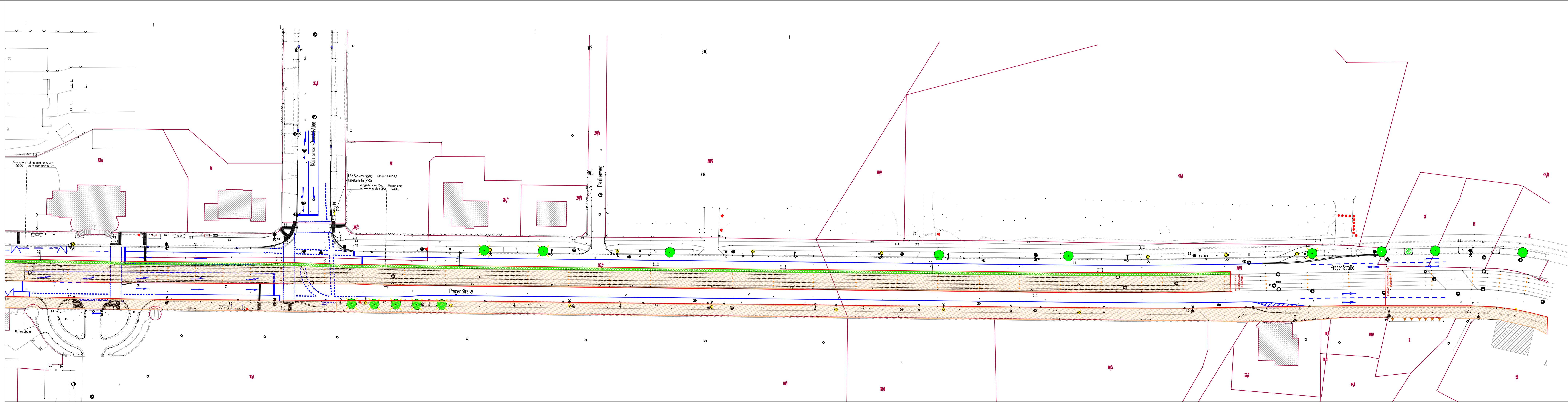
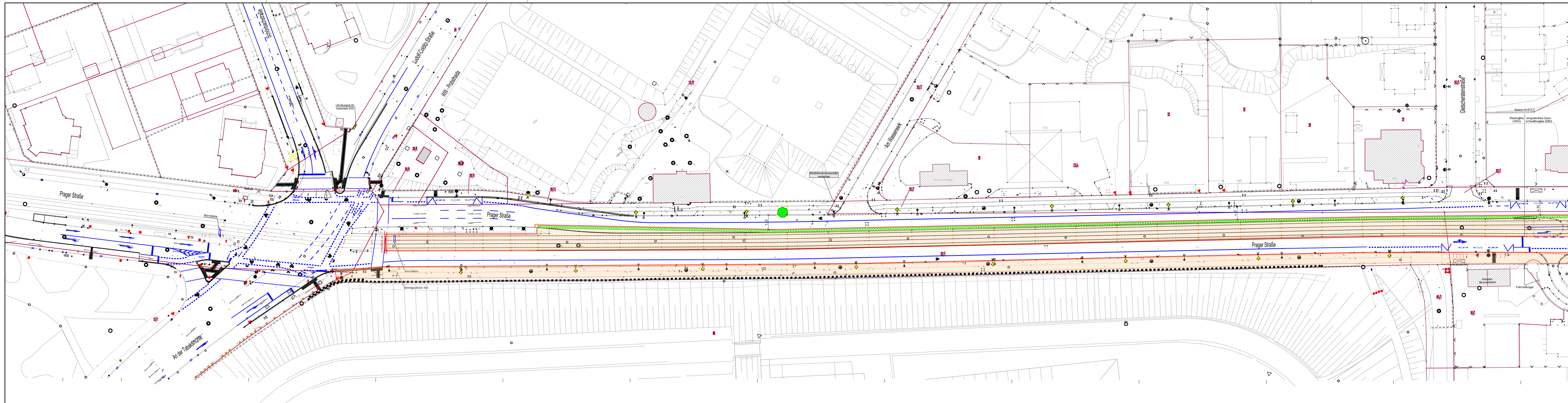
Nr.	Art der Änderung	Datum	Name

## SiGeKo-Betrachtung

Stadt Leipzig Mobilitäts- und Tiefbauamt	Unterlage / Blatt-Nr.: 1 / 3
	Lageplan VF-Phase 1c
Maßstab: 1 : 500	

Prager Straße  
 von An der Tabakmühle bis Friedhofsgärtnerei

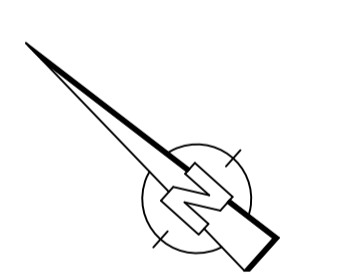




**Legende**

- Abseil-Leitbahn bzw. Abseilseilbahn (Abstand zum Verkehrsweg 0,5m bei 50 km/h gemäß ARS A5.2, 0,3m bei 30 km/h gemäß ARS A5.2)
- Arbeitsplätze / Verkehrswege (mit Mindestbreite  $B_{M} = 0,8m$  gemäß ASR A5.2)
- Sicherheitsabstand in Längsrichtung zum ankommenden Verkehr (10m gemäß ASR A5.2)
- Baufeld (schematische Darstellung)
- Lagerplätze

**BAUSTELLENUMFÄHRTE**  
 Es sind geeignete gesicherte Baustellenumfahrungen für die einzelnen Baubereiche festzulegen. Diese sind im Verkehrskonzept anzugeben.  
**BAUFELD**  
 Die Ansätze für das erforderliche Baufeld sind durch die Objektplaner zu prüfen. Dabei sind auch technologische Arbeitsbereiche für Baugrube/Bagger, UMW, Fertiger, Wägen etc.) sowie die erforderlichen Lagerplätze zu prüfen. Falls die vorgesehene zur Verfügung stehenden Bauräume nicht ausreichen, ist eine Rückmeldung an den Städte erforderlich!



Planungsgrundlage:  
 - Entwurfsplanung EIBS  
 Lagebezug: ETRS89 / UTM33, Höhenbezug: NNH (DHHN92)

Bearbeitung	Datum	Zeichen
bearbeitet	23.09.2024	TAT
gezeichnet	23.09.2024	PS
geprüft	23.09.2024	AI

ALBRECHT PLAN  
 ALBRECHTPLAN Planungsgesellschaft für Ingenieur- und Straßenbau mbH  
 Eigenheimsstraße 15, 04279 Leipzig, Tel.: 0341/3 05 72-0

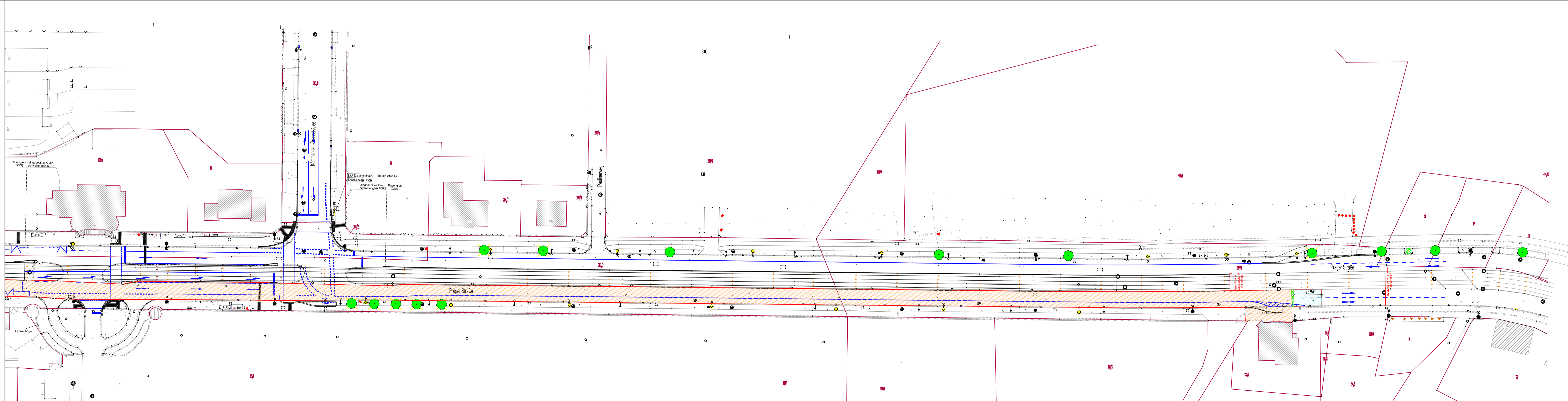
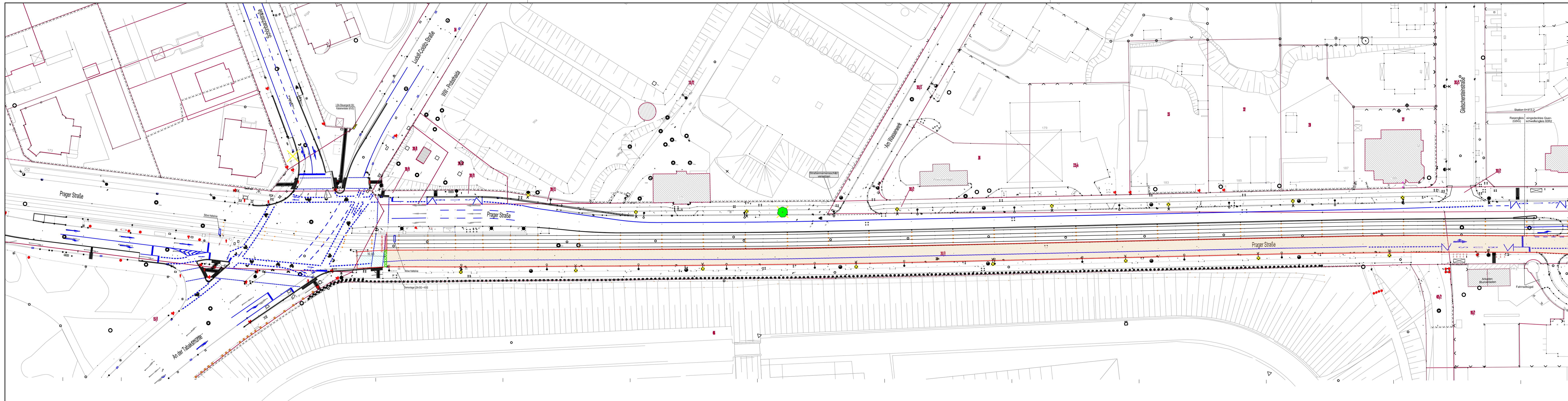
Nr.	Art der Änderung	Datum	Name

**SiGeKo-Betrachtung**

Stadt Leipzig Mobilitäts- und Tiefbauamt	Unterlage / Blatt-Nr.: 1 / 4 Lageplan VF-Phase 1d
	Maßstab: 1 : 500

Prager Straße  
 von An der Tabakmühle bis Friedhofsgärtnerei



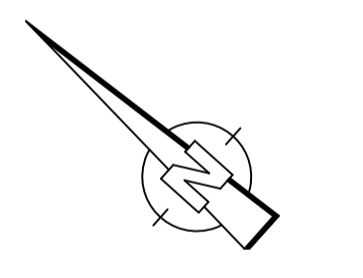


**Legende**

- Abseilbahn bzw. Abseilbahnlinie  
(Abstand zum Verkehrsweg 0,5m bei 50 km/h gemäß ARS A5.2,  
0,3m bei 30 km/h gemäß ARS A5.2)
- Arbeitsplätze/ Verkehrswege (mit Mindestbreite  $B_{M} = 0,8m$  gemäß ASR A5.2)
- Sicherheitsabstand in Längsrichtung zum ankommenden Verkehr (10m gemäß ASR A5.2)
- Baufeld (schematische Darstellung)
- Lagerplätze

**BAUSTELLENUMFÄHRTEN**  
Es sind geeignete gesicherte Baustellenzufahrten für die einzelnen Baubereiche festzulegen. Diese sind im Verkehrskonzept anzugeben.

**BAUFELD**  
Die Ansätze für das erforderliche Baufeld sind durch die Objektpläne zu prüfen. Dabei sind auch technologische Arbeitsschritte für Baugrube/Bagger, UMW, Fertiger, Walzen etc.) sowie die erforderlichen Lagerplätze zu prüfen. Falls die vorgesehene zur Verfügung stehenden Baubereiche nicht ausreichen, ist eine Rückmeldung an den Sika erforderlich!



Planungsgrundlage:  
- Entwurfsplanung EIBS  
Lagebezug: ETRS89 / UTM33, Höhenbezug: NNH (DHHN92)

<p>ALBRECHT PLAN ALBRECHTPLAN Planungsgesellschaft für Ingenieur- und Straßenbau mbH Eigenheustraße 15, 04279 Leipzig, Tel.: 0341/3 05 72-0</p>	Datum	Zeichen
	bearbeitet	TAT
	gezeichnet	PS
geprüft	AI	

Nr.	Art der Änderung	Datum	Name

### SiGeKo-Betrachtung

<p>Stadt Leipzig Mobilitäts- und Tiefbauamt</p>	Unterlage / Blatt-Nr.: 1 / 5
	Lageplan VF-Phase 2
Maßstab: 1 : 500	

Prager Straße  
von An der Tabakmühle bis Friedhofsgärtnerei