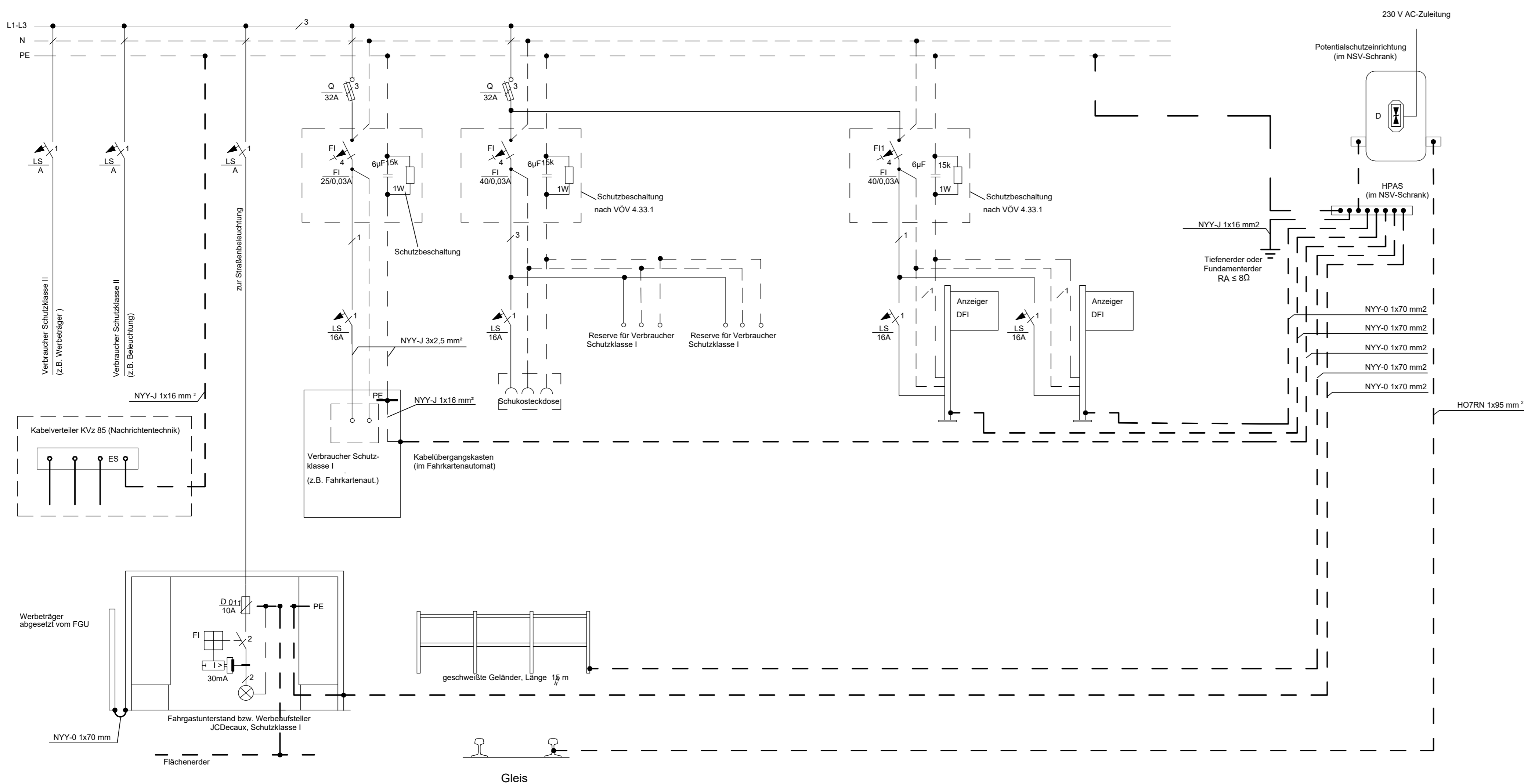


HB = 900/297 (0,27 m²)

Z:\01\606_Zeichnungen\ELT\01_Schemen\ID116_Praeger_Straße_ELT_SC_Schaltschrank.dwg



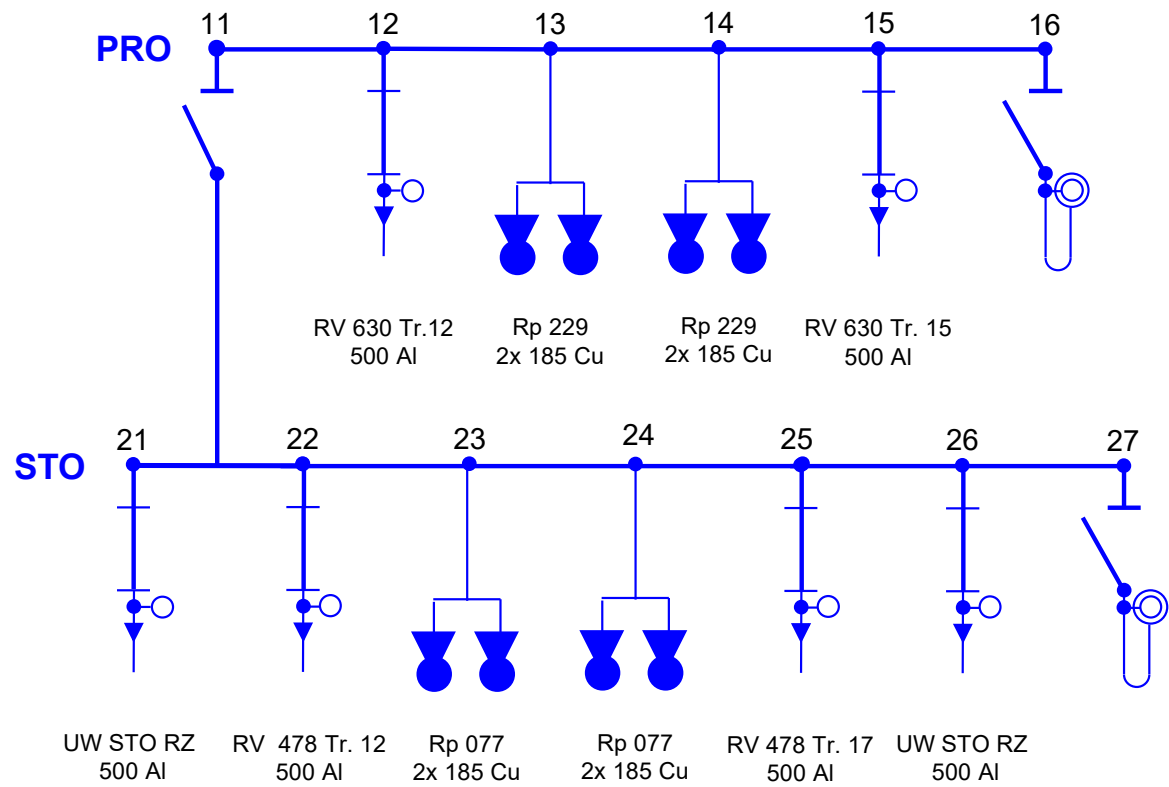
Netz: 3/N/PE ~ 50 Hz 400/230 V
TT-System

Schutz durch Überstromsicherheit
bei Verbrauchern in Schutzklasse II
nach DIN VDE 0100 Teil 410

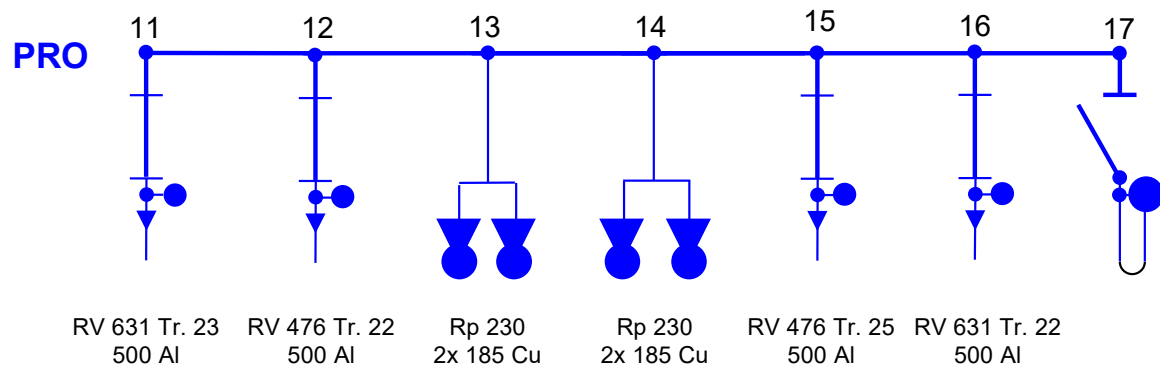
Schutz durch Fehlerstromsicherheit
bzw. Trenntrafo
bei Verbrauchern in Schutzklasse I
nach DIN VDE 0100 Teil 410

- D Potenzialschutzeinrichtung
- Q Sicherungslasttrennschalter
- LS Leitungsschutzschalter
- FI Fehlerstromschutzschalter Typ B allstromsensitiv

Plan dient nur zu Kalkulationszwecken!			
1			
03_04_03_01_0_6_1_240909_SH_ERD_BS			
Nr.	Art der Änderung	Datum	Name
Lagebezug: ETRS89 / UTM Zone33 Höhenbezug: DHHN92 (NHN) Blattgröße: 900 x 279 (0,27m) Datum:			
 Leipziger Verkehrsbetriebe (LVB) GmbH Georgiring 3 04103 Leipzig		 Stadt Leipziger Verkehrs- und Tiefbauamt Prager Straße 118-136 04317 Leipzig	
Prager Straße von An der Tabaksmühle bis Friedhofsgärtnerei (P-Nr. 90167)			
Vergabeunterlage		Bahnstrom Schaltplan - Erdung	
Gewerk:		Maßstab: ohne	
		Unterlage: 03_04_03_01	



RV 477 NEU
Ludolf-Kolditz-Straße/ Prager Straße



RV 630 NEU
Prager Straße / Etzgolsche Sandgruben